

( # 0 1 )

2024年3月度

長野労働局 職業安定部

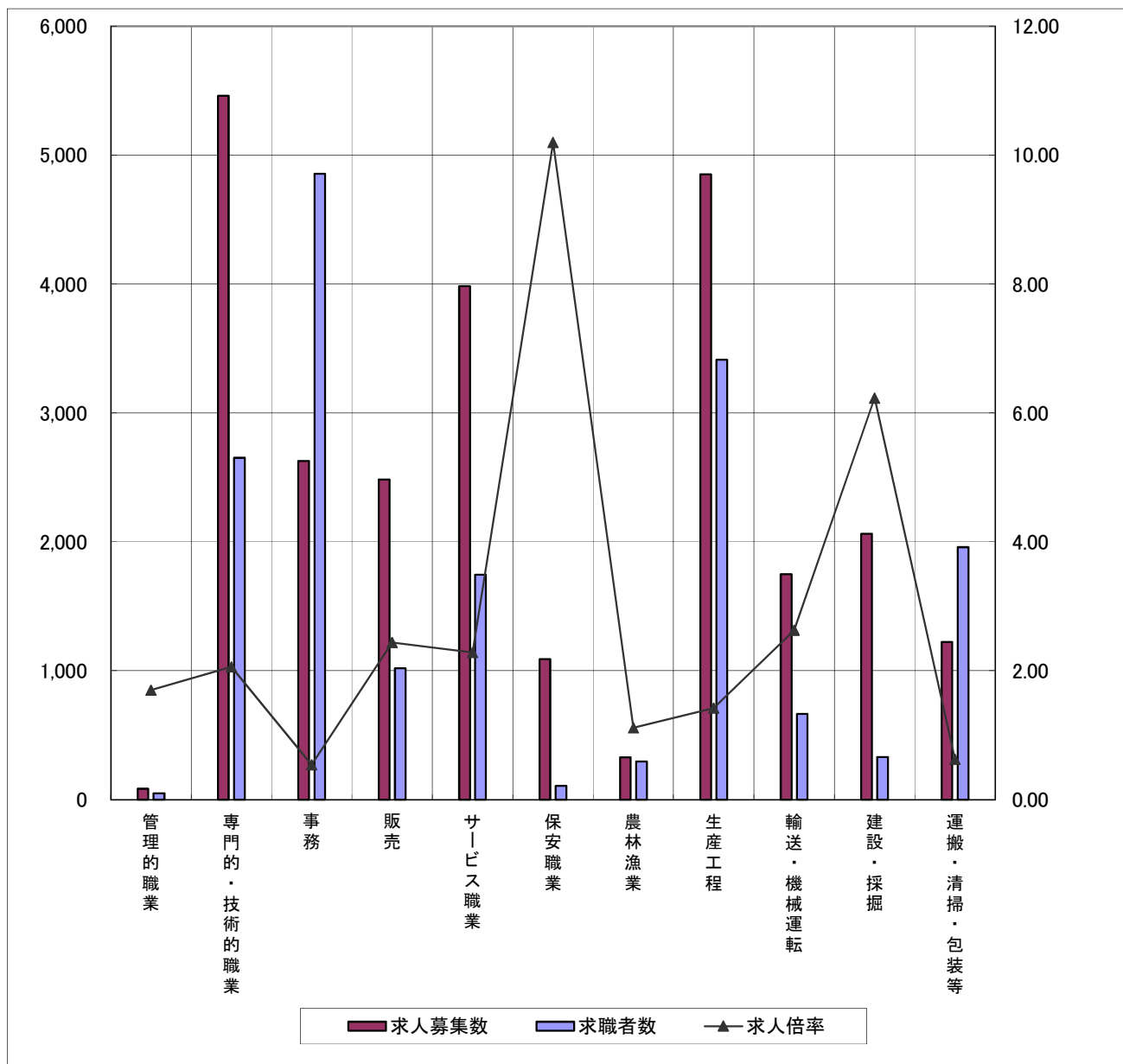
職業別	年齢別	常用					常用的パート						
		合計	～24歳	25歳～	35歳～	45歳～	55歳～	合計	～24歳	25歳～	35歳～	45歳～	55歳～
合計	求人募集数	25,948	5,899	6,192	5,465	4,394	3,998	15,885	2,890	2,984	2,981	2,980	4,050
	求職者数	19,576	2,059	4,313	3,653	4,697	4,854	13,952	546	1,737	2,262	2,783	6,624
	求人倍率	1.33	2.86	1.44	1.50	0.94	0.82	1.14	5.29	1.72	1.32	1.07	0.61
※分類不能含む	求人募集数	85	20	22	18	14	11	4	0	1	1	1	1
	求職者数	50	3	2	5	17	23	6	0	0	0	0	6
	求人倍率	1.70	6.67	11.00	3.60	0.82	0.48	0.67	—	—	—	—	0.17
管理的職業従事者	求人募集数	85	20	22	18	14	11	4	0	1	1	1	1
	求職者数	50	3	2	5	17	23	6	0	0	0	0	6
	求人倍率	1.70	6.67	11.00	3.60	0.82	0.48	0.67	—	—	—	—	0.17
専門的・技術的職業従事者	求人募集数	5,460	1,212	1,242	1,132	1,033	841	2,244	422	426	426	426	544
	求職者数	2,652	249	729	524	546	604	1,450	35	230	300	294	591
	求人倍率	2.06	4.87	1.70	2.16	1.89	1.39	1.55	12.06	1.85	1.42	1.45	0.92
事務従事者	求人募集数	2,629	658	649	545	412	365	1,958	367	369	368	368	486
	求職者数	4,856	455	1,149	944	1,286	1,022	3,294	70	456	638	791	1,339
	求人倍率	0.54	1.45	0.56	0.58	0.32	0.36	0.59	5.24	0.81	0.58	0.47	0.36
販売従事者	求人募集数	2,484	700	693	529	316	246	2,073	379	385	385	385	539
	求職者数	1,019	122	239	185	223	250	683	51	95	110	142	285
	求人倍率	2.44	5.74	2.90	2.86	1.42	0.98	3.04	7.43	4.05	3.50	2.71	1.89
サービス職業従事者	求人募集数	3,984	783	878	843	760	720	5,054	913	954	953	953	1,281
	求職者数	1,746	216	349	297	454	430	1,628	74	186	254	303	811
	求人倍率	2.28	3.63	2.52	2.84	1.67	1.67	3.10	12.34	5.13	3.75	3.15	1.58
保安職業従事者	求人募集数	1,091	156	216	214	196	309	370	47	66	66	66	125
	求職者数	107	4	5	11	16	71	73	1	2	3	4	63
	求人倍率	10.20	39.00	43.20	19.45	12.25	4.35	5.07	47.00	33.00	22.00	16.50	1.98
農林漁業従事者	求人募集数	330	80	81	69	48	52	386	70	71	71	71	103
	求職者数	296	28	61	65	68	74	252	9	23	33	53	134
	求人倍率	1.11	2.86	1.33	1.06	0.71	0.70	1.53	7.78	3.09	2.15	1.34	0.77
生産工程従事者	求人募集数	4,851	1,180	1,245	1,049	740	637	1,262	239	244	244	243	292
	求職者数	3,413	400	766	750	824	673	1,296	65	211	266	261	493
	求人倍率	1.42	2.95	1.63	1.40	0.90	0.95	0.97	3.68	1.16	0.92	0.93	0.59
輸送・機械運転従事者	求人募集数	1,749	346	382	373	341	307	405	68	75	74	74	114
	求職者数	665	18	57	77	197	316	184	1	8	5	13	157
	求人倍率	2.63	19.22	6.70	4.84	1.73	0.97	2.20	68.00	9.38	14.80	5.69	0.73
建設・採掘従事者	求人募集数	2,062	486	498	434	336	308	79	13	14	14	14	24
	求職者数	331	41	60	63	70	97	51	1	2	3	5	40
	求人倍率	6.23	11.85	8.30	6.89	4.80	3.18	1.55	13.00	7.00	4.67	2.80	0.60
運搬・清掃・包装等従事者	求人募集数	1,223	278	286	259	198	202	2,050	372	379	379	379	541
	求職者数	1,959	148	301	304	494	712	3,151	145	299	365	578	1,764
	求人倍率	0.62	1.88	0.95	0.85	0.40	0.28	0.65	2.57	1.27	1.04	0.66	0.31

- (注) 1 求人募集数・求職者数・求人倍率は、正式にはそれぞれ有効求人数・有効求職者数・有効求人倍率といいます。  
2 求人倍率は、求職者1人あたりの求人募集数を意味しています。  
3 「職業」の合計欄には、[職業分類不能]を含みます。  
4 年齢別の求人募集数・求人倍率は、求人均等配分方式(求人数を対象年齢に相当する各年齢階級に均等に配分する算出方法)により計算しています。

# 求人・求職バランスシート(常用)

令和6年3月

長野労働局 職業安定部



※求人募集数・求職者数は左目盛(人)、求人倍率は右目盛(倍)

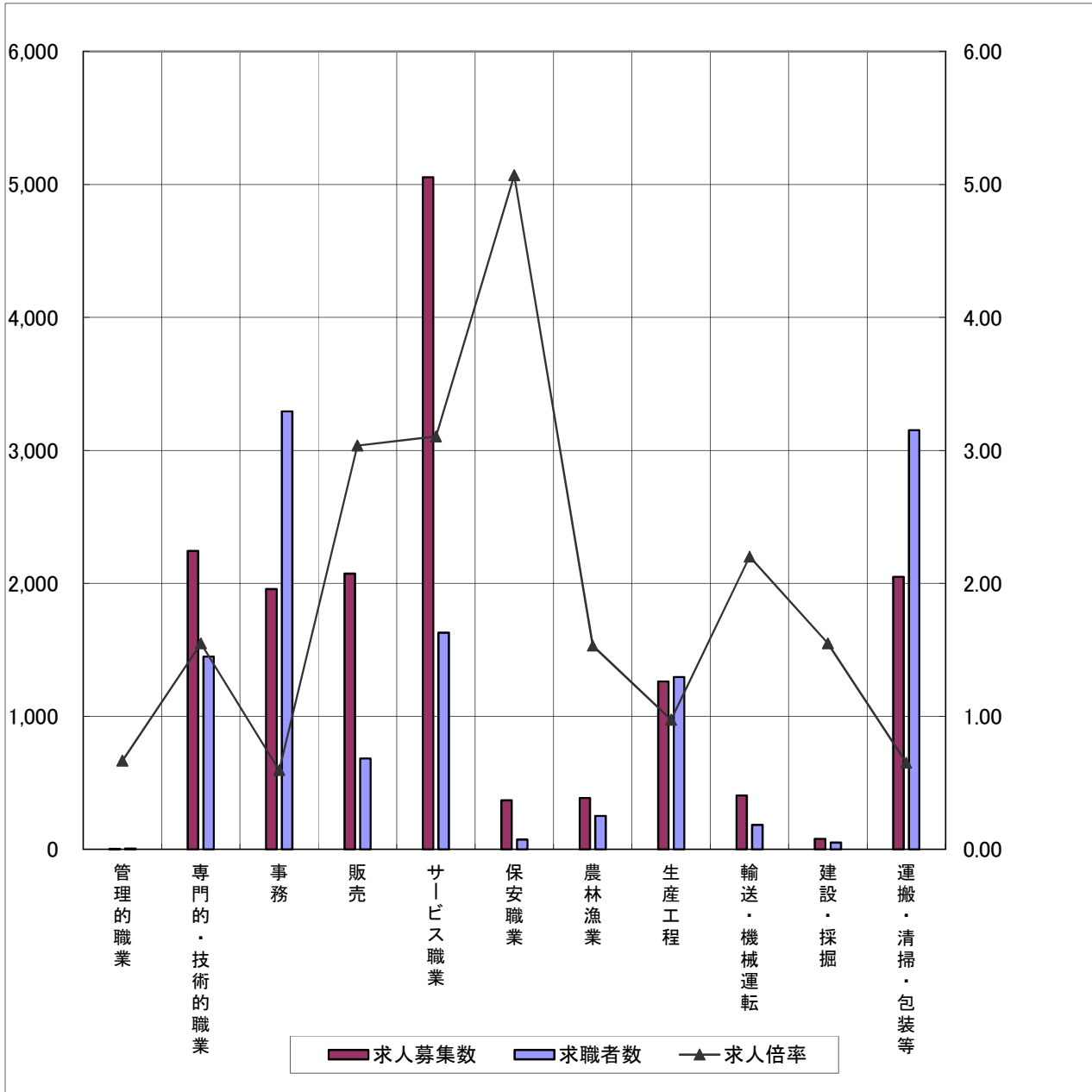
	管理的職業	専門的・技術的職業	事務	販売	サービス職業	保安職業	農林漁業	生産工程	輸送・機械運転	建設・採掘	運搬・清掃・包装等
求人募集数	85	5,460	2,629	2,484	3,984	1,091	330	4,851	1,749	2,062	1,223
求職者数	50	2,652	4,856	1,019	1,746	107	296	3,413	665	331	1,959
求人倍率	1.70	2.06	0.54	2.44	2.28	10.20	1.11	1.42	2.63	6.23	0.62

- (注) 1 求人募集数・求職者数・求人倍率は、正式にはそれぞれ有効求人人数・有効求職者数・有効求人倍率といいます。
- 2 求人倍率は、求職者1人あたりの求人募集数を意味しています。
- 3 「職業」の合計欄には[職業分類不能]を含みます。

# 求人・求職バランスシート(常用的パート)

令和6年3月

長野労働局 職業安定部



※求人募集数・求職者数は左目盛(人)、求人倍率は右目盛(倍)

	管理的職業	専門的・技術的職業	事務	販売	サービス職業	保安職業	農林漁業	生産工程	輸送・機械運転	建設・採掘	運搬・清掃・包装等
求人募集数	4	2,244	1,958	2,073	5,054	370	386	1,262	405	79	2,050
求職者数	6	1,450	3,294	683	1,628	73	252	1,296	184	51	3,151
求人倍率	0.67	1.55	0.59	3.04	3.10	5.07	1.53	0.97	2.20	1.55	0.65

- (注) 1 求人募集数・求職者数・求人倍率は、正式にはそれぞれ有効求人人数・有効求職者数・有効求人倍率といえます。  
2 求人倍率は、求職者1人あたりの求人募集数を意味しています。  
3 「職業」の合計欄には[職業分類不能]を含みます。

(#01)  
令和6年3月

長野公共職業安定所

職業別	年齢別	常用					常用的パート						
		合計	～24歳	25歳～	35歳～	45歳～	55歳～	合計	～24歳	25歳～	35歳～	45歳～	55歳～
合計	求人募集数	4,366	991	1,033	908	729	705	2,720	499	511	512	512	686
	求職者数	3,234	336	747	582	797	772	2,476	107	322	407	566	1,074
	求人倍率	1.35	2.95	1.38	1.56	0.91	0.91	1.10	4.66	1.59	1.26	0.90	0.64
管理的職業従事者	求人募集数	13	4	3	3	2	1	0	0	0	0	0	0
	求職者数	6	1	0	1	3	1	1	0	0	0	0	1
	求人倍率	2.17	4.00	—	3.00	0.67	1.00	0.00	—	—	—	—	0.00
専門的・技術的職業従事者	求人募集数	1,041	227	233	212	192	177	360	67	68	68	68	89
	求職者数	492	49	129	104	103	107	269	7	42	55	64	101
	求人倍率	2.12	4.63	1.81	2.04	1.86	1.65	1.34	9.57	1.62	1.24	1.06	0.88
事務従事者	求人募集数	543	130	128	105	89	91	492	92	91	91	91	127
	求職者数	1,029	90	232	182	285	240	779	18	93	138	208	322
	求人倍率	0.53	1.44	0.55	0.58	0.31	0.38	0.63	5.11	0.98	0.66	0.44	0.39
販売従事者	求人募集数	509	154	154	109	55	37	216	40	41	41	41	53
	求職者数	179	16	45	33	36	49	112	11	18	14	22	47
	求人倍率	2.84	9.63	3.42	3.30	1.53	0.76	1.93	3.64	2.28	2.93	1.86	1.13
サービス職業従事者	求人募集数	741	142	156	150	145	148	953	175	181	181	181	235
	求職者数	261	31	54	47	65	64	248	16	28	32	58	114
	求人倍率	2.84	4.58	2.89	3.19	2.23	2.31	3.84	10.94	6.46	5.66	3.12	2.06
保安職業従事者	求人募集数	244	37	50	52	46	59	58	8	10	10	10	20
	求職者数	16	1	2	2	4	7	9	0	0	0	1	8
	求人倍率	15.25	37.00	25.00	26.00	11.50	8.43	6.44	—	—	—	10.00	2.50
農林漁業従事者	求人募集数	30	7	8	6	4	5	14	2	3	3	3	3
	求職者数	37	1	12	5	11	8	32	2	1	4	8	17
	求人倍率	0.81	7.00	0.67	1.20	0.36	0.63	0.44	1.00	3.00	0.75	0.38	0.18
生産工程従事者	求人募集数	622	152	155	145	87	83	152	29	29	29	29	36
	求職者数	294	41	75	59	74	45	106	4	20	19	26	37
	求人倍率	2.12	3.71	2.07	2.46	1.18	1.84	1.43	7.25	1.45	1.53	1.12	0.97
輸送・機械運転従事者	求人募集数	213	42	45	43	41	42	64	11	12	12	12	17
	求職者数	91	3	6	13	30	39	18	0	2	1	1	14
	求人倍率	2.34	14.00	7.50	3.31	1.37	1.08	3.56	—	6.00	12.00	12.00	1.21
建設・採掘従事者	求人募集数	256	59	64	54	44	35	3	0	0	1	1	1
	求職者数	56	7	16	11	10	12	8	0	1	0	2	5
	求人倍率	4.57	8.43	4.00	4.91	4.40	2.92	0.38	—	0.00	—	0.50	0.20
運搬・清掃・包装等従事者	求人募集数	154	37	37	29	24	27	408	75	76	76	76	105
	求職者数	261	23	56	41	60	81	523	30	62	78	113	240
	求人倍率	0.59	1.61	0.66	0.71	0.40	0.33	0.78	2.50	1.23	0.97	0.67	0.44

- (注) 1 求人募集数・求職者数・求人倍率は、正式にはそれぞれ有効求人数・有効求職者数・有効求人倍率といいます。  
2 求人倍率は、求職者1人あたりの求人募集数を意味しています。  
3 「職業」の合計欄には、[職業分類不能]を含みます。  
4 年齢別の求人募集数・求人倍率は、求人均等配分方式(求人数を対象年齢に相当する各年齢階級に均等に配分する算出方法)により計算しています。

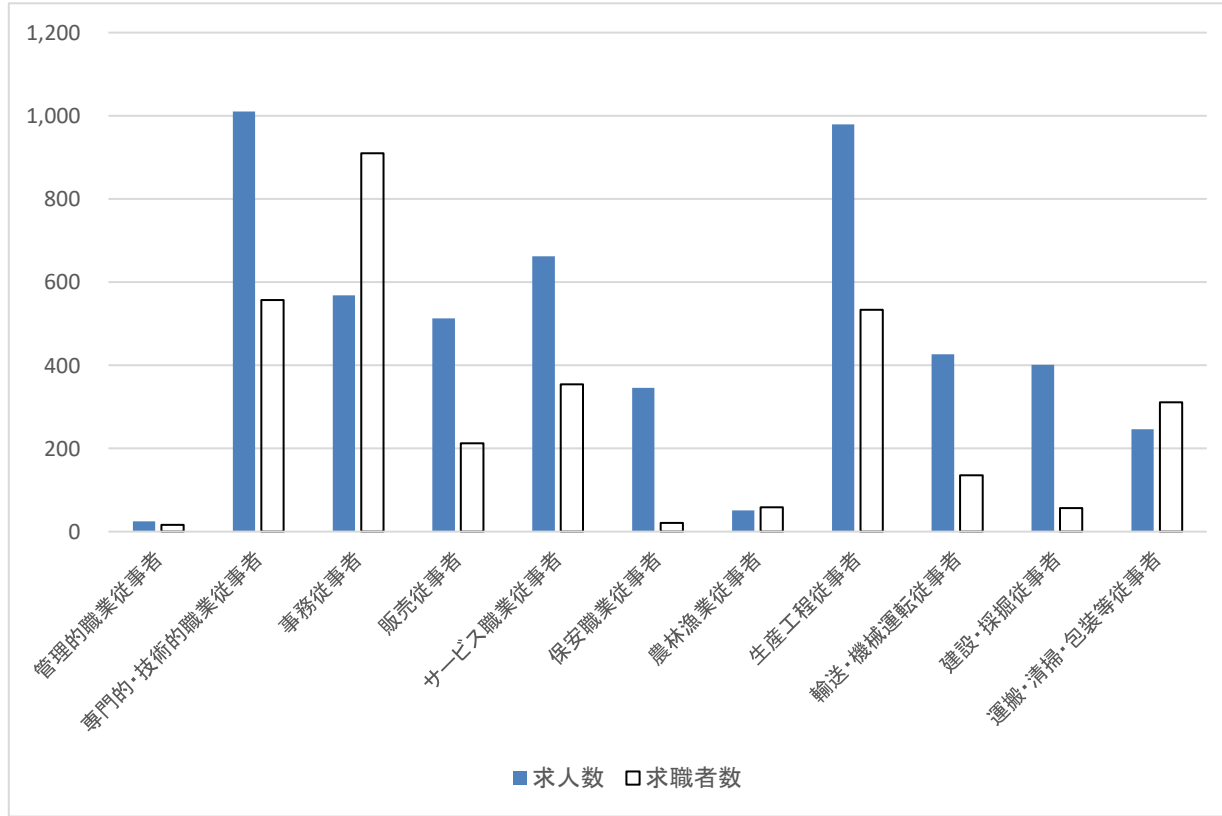
職業別	年齢別	常用					常用的パート						
		合計	～24歳	25歳～	35歳～	45歳～	55歳～	合計	～24歳	25歳～	35歳～	45歳～	55歳～
合 計	求人募集数	5,227	1,148	1,235	1,090	905	849	2,940	531	550	550	550	759
	求職者数	3,888	444	894	685	931	934	2,692	94	349	444	550	1,255
	求人倍率	1.34	2.59	1.38	1.59	0.97	0.91	1.09	5.65	1.58	1.24	1.00	0.60
管理的職業 従事者	求人募集数	25	5	6	5	5	4	0	0	0	0	0	0
	求職者数	16	1	1	2	4	8	0	0	0	0	0	0
	求人倍率	1.56	5.00	6.00	2.50	1.25	0.50	—	—	—	—	—	—
専門的・技術的 職業従事者	求人募集数	1,010	224	230	208	194	154	433	81	82	82	82	106
	求職者数	557	59	149	108	119	122	357	5	60	70	68	154
	求人倍率	1.81	3.80	1.54	1.93	1.63	1.26	1.21	16.20	1.37	1.17	1.21	0.69
事務従事者	求人募集数	568	142	141	117	90	78	392	73	74	74	74	97
	求職者数	910	104	230	162	243	171	557	11	96	114	130	206
	求人倍率	0.62	1.37	0.61	0.72	0.37	0.46	0.70	6.64	0.77	0.65	0.57	0.47
販売従事者	求人募集数	513	151	152	108	59	43	334	60	62	62	62	88
	求職者数	212	32	50	36	38	56	127	17	16	14	27	53
	求人倍率	2.42	4.72	3.04	3.00	1.55	0.77	2.63	3.53	3.88	4.43	2.30	1.66
サービス 職業従事者	求人募集数	662	129	144	139	125	125	765	137	143	143	143	199
	求職者数	354	48	72	54	105	75	311	8	40	48	62	153
	求人倍率	1.87	2.69	2.00	2.57	1.19	1.67	2.46	17.13	3.58	2.98	2.31	1.30
保安職業 従事者	求人募集数	346	53	75	69	58	91	102	13	18	18	18	35
	求職者数	21	1	1	2	2	15	17	0	0	0	1	16
	求人倍率	16.48	53.00	75.00	34.50	29.00	6.07	6.00	—	—	—	18.00	2.19
農林漁業 従事者	求人募集数	51	10	11	10	9	11	66	12	12	12	12	18
	求職者数	58	8	9	10	14	17	40	0	5	5	10	20
	求人倍率	0.88	1.25	1.22	1.00	0.64	0.65	1.65	—	2.40	2.40	1.20	0.90
生産工程 従事者	求人募集数	979	208	228	207	177	159	266	48	51	51	51	65
	求職者数	533	55	119	107	136	116	195	6	23	43	51	72
	求人倍率	1.84	3.78	1.92	1.93	1.30	1.37	1.36	8.00	2.22	1.19	1.00	0.90
輸送・機械運転 従事者	求人募集数	426	84	93	89	83	77	71	13	13	13	13	19
	求職者数	135	4	10	18	49	54	36	0	0	1	3	32
	求人倍率	3.16	21.00	9.30	4.94	1.69	1.43	1.97	—	—	13.00	4.33	0.59
建設・採掘 従事者	求人募集数	401	90	99	86	61	65	6	1	1	1	1	2
	求職者数	57	6	10	13	13	15	9	0	0	1	0	8
	求人倍率	7.04	15.00	9.90	6.62	4.69	4.33	0.67	—	—	1.00	—	0.25
運搬・清掃・ 包装等従事者	求人募集数	246	52	56	52	44	42	505	93	94	94	94	130
	求職者数	311	21	63	50	66	111	479	19	43	53	87	277
	求人倍率	0.79	2.48	0.89	1.04	0.67	0.38	1.05	4.89	2.19	1.77	1.08	0.47

- (注) 1 求人募集数・求職者数・求人倍率は、正式にはそれぞれ有効求人数・有効求職者数・有効求人倍率といいます。  
2 求人倍率は、求職者1人あたりの求人募集数を意味しています。  
3 「職業」の合計欄には、[職業分類不能]を含みます。  
4 年齢別の求人募集数・求人倍率は、求人均等配分方式(求人数を対象年齢に相当する各年齢階級に均等に口配分する算出方法)により計算しています。

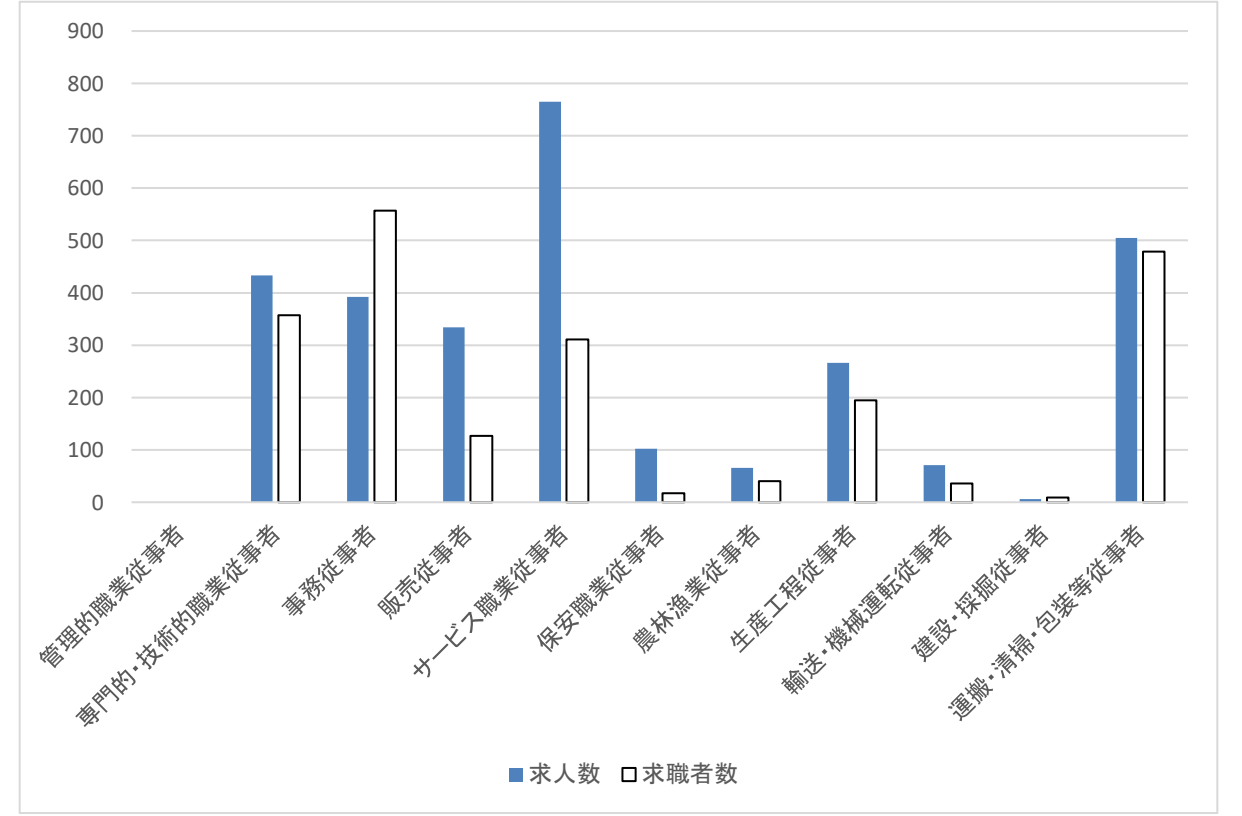
# 求人・求職バランスシート(グラフ)

2024年 3月

## 常 用



## 常用的パート



	合計	管理的職業従事者	専門的・技術的職業従事者	事務従事者	販売従事者	サービス職業従事者	保安職業従事者	農林漁業従事者	生産工程従事者	輸送・機械運転従事者	建設・採掘従事者	運搬・清掃・包装等従事者
求人数	5,227	25	1,010	568	513	662	346	51	979	426	401	246
求職者数	3,888	16	557	910	212	354	21	58	533	135	57	311
求人倍率	1.34	1.56	1.81	0.62	2.42	1.87	16.48	0.88	1.84	3.16	7.04	0.79

	合計	管理的職業従事者	専門的・技術的職業従事者	事務従事者	販売従事者	サービス職業従事者	保安職業従事者	農林漁業従事者	生産工程従事者	輸送・機械運転従事者	建設・採掘従事者	運搬・清掃・包装等従事者
求人数	2,940	0	433	392	334	765	102	66	266	71	6	505
求職者数	2,692	0	357	557	127	311	17	40	195	36	9	479
求人倍率	1.09	—	1.21	0.70	2.63	2.46	6.00	1.65	1.36	1.97	0.67	1.05

(#01)  
令和6年3月

上田公共職業安定所

職業別	年齢別	常用					常用的パート						
		合計	～24歳	25歳～	35歳～	45歳～	55歳～	合計	～24歳	25歳～	35歳～	45歳～	55歳～
合計	求人募集数	2,634	617	640	569	439	369	1,538	281	290	290	290	387
	求職者数	1,920	212	449	358	473	428	1,297	44	150	196	233	674
	求人倍率	1.37	2.91	1.43	1.59	0.93	0.86	1.19	6.39	1.93	1.48	1.24	0.57
管理的職業従事者	求人募集数	9	2	3	2	1	1	0	0	0	0	0	0
	求職者数	3	0	0	0	1	2	0	0	0	0	0	0
	求人倍率	3.00	—	—	—	1.00	0.50	—	—	—	—	—	—
専門的・技術的職業従事者	求人募集数	500	113	116	106	97	68	230	43	44	44	44	55
	求職者数	247	19	71	46	55	56	132	3	22	24	23	60
	求人倍率	2.02	5.95	1.63	2.30	1.76	1.21	1.74	14.33	2.00	1.83	1.91	0.92
事務従事者	求人募集数	270	69	69	58	42	32	145	27	28	28	28	34
	求職者数	441	44	124	88	107	78	288	5	36	59	47	141
	求人倍率	0.61	1.57	0.56	0.66	0.39	0.41	0.50	5.40	0.78	0.47	0.60	0.24
販売従事者	求人募集数	311	84	84	64	43	36	120	22	22	22	22	32
	求職者数	85	5	17	18	18	27	76	4	10	15	13	34
	求人倍率	3.66	16.80	4.94	3.56	2.39	1.33	1.58	5.50	2.20	1.47	1.69	0.94
サービス職業従事者	求人募集数	325	68	76	71	58	52	624	114	117	117	117	159
	求職者数	150	17	30	27	39	37	165	5	16	27	25	92
	求人倍率	2.17	4.00	2.53	2.63	1.49	1.41	3.78	22.80	7.31	4.33	4.68	1.73
保安職業従事者	求人募集数	85	10	14	17	17	27	40	4	6	6	6	18
	求職者数	9	1	0	1	2	5	8	1	0	1	0	6
	求人倍率	9.44	10.00	—	17.00	8.50	5.40	5.00	4.00	—	6.00	—	3.00
農林漁業従事者	求人募集数	42	11	12	10	5	4	37	7	7	7	7	9
	求職者数	18	2	5	4	3	4	14	0	3	0	5	6
	求人倍率	2.33	5.50	2.40	2.50	1.67	1.00	2.64	—	2.33	—	1.40	1.50
生産工程従事者	求人募集数	531	131	136	116	78	70	101	20	20	20	20	21
	求職者数	423	46	94	98	122	63	151	10	22	33	29	57
	求人倍率	1.26	2.85	1.45	1.18	0.64	1.11	0.67	2.00	0.91	0.61	0.69	0.37
輸送・機械運転従事者	求人募集数	189	40	41	42	38	28	30	5	6	6	6	7
	求職者数	61	3	6	5	11	36	15	0	0	0	1	14
	求人倍率	3.10	13.33	6.83	8.40	3.45	0.78	2.00	—	—	—	6.00	0.50
建設・採掘従事者	求人募集数	250	60	59	54	42	35	15	3	3	3	3	3
	求職者数	31	3	4	5	10	9	5	0	0	1	1	3
	求人倍率	8.06	20.00	14.75	10.80	4.20	3.89	3.00	—	—	3.00	3.00	1.00
運搬・清掃・包装等従事者	求人募集数	122	29	30	29	18	16	196	36	37	37	37	49
	求職者数	197	18	29	30	61	59	243	13	30	18	49	133
	求人倍率	0.62	1.61	1.03	0.97	0.30	0.27	0.81	2.77	1.23	2.06	0.76	0.37

- (注) 1 求人募集数・求職者数・求人倍率は、正式にはそれぞれ有効求人数・有効求職者数・有効求人倍率といいます。  
2 求人倍率は、求職者1人あたりの求人募集数を意味しています。  
3 「職業」の合計欄には、[職業分類不能]を含みます。  
4 年齢別の求人募集数・求人倍率は、求人均等配分方式(求人数を対象年齢に相当する各年齢階級に均等に配分する算出方法)により計算しています。

(#01)  
令和6年3月

飯田公共職業安定所

職業別	年齢別	常用					常用的パート						
		合計	～24歳	25歳～	35歳～	45歳～	55歳～	合計	～24歳	25歳～	35歳～	45歳～	55歳～
合計	求人募集数	2,087	475	493	432	359	328	1,116	200	208	208	208	292
	求職者数	1,461	172	295	276	329	389	1,044	52	144	156	194	498
	求人倍率	1.43	2.76	1.67	1.57	1.09	0.84	1.07	3.85	1.44	1.33	1.07	0.59
管理的職業従事者	求人募集数	7	2	2	1	1	1	0	0	0	0	0	0
	求職者数	5	1	0	0	0	4	1	0	0	0	0	1
	求人倍率	1.40	2.00	—	—	—	0.25	0.00	—	—	—	—	0.00
専門的・技術的職業従事者	求人募集数	563	125	127	117	107	87	182	34	34	34	34	46
	求職者数	154	20	34	32	37	31	73	2	13	13	15	30
	求人倍率	3.66	6.25	3.74	3.66	2.89	2.81	2.49	17.00	2.62	2.62	2.27	1.53
事務従事者	求人募集数	161	43	42	33	23	20	148	28	28	28	28	36
	求職者数	325	28	71	66	79	81	194	3	38	31	40	82
	求人倍率	0.50	1.54	0.59	0.50	0.29	0.25	0.76	9.33	0.74	0.90	0.70	0.44
販売従事者	求人募集数	196	50	50	40	30	26	71	13	13	13	13	19
	求職者数	62	9	13	12	15	13	39	2	7	5	10	15
	求人倍率	3.16	5.56	3.85	3.33	2.00	2.00	1.82	6.50	1.86	2.60	1.30	1.27
サービス職業従事者	求人募集数	269	54	62	60	48	45	334	59	63	63	63	86
	求職者数	143	20	28	30	36	29	133	10	16	28	22	57
	求人倍率	1.88	2.70	2.21	2.00	1.33	1.55	2.51	5.90	3.94	2.25	2.86	1.51
保安職業従事者	求人募集数	78	11	15	15	15	22	21	3	4	4	4	6
	求職者数	9	0	1	1	2	5	7	0	1	0	0	6
	求人倍率	8.67	—	15.00	15.00	7.50	4.40	3.00	—	4.00	—	—	1.00
農林漁業従事者	求人募集数	27	7	7	6	3	4	17	3	3	3	3	5
	求職者数	33	3	8	6	8	8	21	2	1	3	5	10
	求人倍率	0.82	2.33	0.88	1.00	0.38	0.50	0.81	1.50	3.00	1.00	0.60	0.50
生産工程従事者	求人募集数	360	91	90	74	55	50	162	31	32	32	32	35
	求職者数	356	52	77	80	66	81	161	14	29	30	30	58
	求人倍率	1.01	1.75	1.17	0.93	0.83	0.62	1.01	2.21	1.10	1.07	1.07	0.60
輸送・機械運転従事者	求人募集数	138	26	31	30	28	23	32	5	6	6	6	9
	求職者数	67	3	7	7	16	34	13	0	0	1	0	12
	求人倍率	2.06	8.67	4.43	4.29	1.75	0.68	2.46	—	—	6.00	—	0.75
建設・採掘従事者	求人募集数	194	45	45	37	33	34	4	0	1	1	1	1
	求職者数	27	4	7	2	6	8	3	0	0	0	0	3
	求人倍率	7.19	11.25	6.43	18.50	5.50	4.25	1.33	—	—	—	—	0.33
運搬・清掃・包装等従事者	求人募集数	94	21	22	19	16	16	145	24	24	24	24	49
	求職者数	175	9	22	23	45	76	342	11	32	44	65	190
	求人倍率	0.54	2.33	1.00	0.83	0.36	0.21	0.42	2.18	0.75	0.55	0.37	0.26

- (注) 1 求人募集数・求職者数・求人倍率は、正式にはそれぞれ有効求人数・有効求職者数・有効求人倍率といいます。  
 2 求人倍率は、求職者1人あたりの求人募集数を意味しています。  
 3 「職業」の合計欄には、[職業分類不能]を含みます。  
 4 年齢別の求人募集数・求人倍率は、求人均等配分方式(求人数を対象年齢に相当する各年齢階級に均等に配分する算出方法)により計算しています。



(#01)  
令和4年3月

伊那公共職業安定所

職業別	年齢別	常用					常用的パート						
		合計	～24歳	25歳～	35歳～	45歳～	55歳～	合計	～24歳	25歳～	35歳～	45歳～	55歳～
合計	求人募集数	1,980	450	475	413	326	316	893	160	167	167	167	232
	求職者数	1,532	184	343	287	329	389	1,010	37	127	154	187	505
	求人倍率	1.29	2.45	1.38	1.44	0.99	0.81	0.88	4.32	1.31	1.08	0.89	0.46
管理的職業従事者	求人募集数	10	2	2	3	2	1	4	0	1	1	1	1
	求職者数	2	0	0	0	0	2	0	0	0	0	0	0
	求人倍率	5.00	—	—	—	—	0.50	—	—	—	—	—	—
専門的・技術的職業従事者	求人募集数	437	100	102	91	81	63	177	32	33	33	33	46
	求職者数	194	10	55	38	35	56	106	4	17	22	18	45
	求人倍率	2.25	10.00	1.85	2.39	2.31	1.13	1.67	8.00	1.94	1.50	1.83	1.02
事務従事者	求人募集数	259	67	65	53	39	35	154	29	29	29	29	38
	求職者数	347	38	95	67	75	72	244	4	40	49	52	99
	求人倍率	0.75	1.76	0.68	0.79	0.52	0.49	0.63	7.25	0.73	0.59	0.56	0.38
販売従事者	求人募集数	167	39	39	34	27	28	86	17	16	16	16	21
	求職者数	84	17	26	16	16	9	46	3	6	9	10	18
	求人倍率	1.99	2.29	1.50	2.13	1.69	3.11	1.87	5.67	2.67	1.78	1.60	1.17
サービス職業従事者	求人募集数	192	39	44	41	37	31	231	40	44	44	44	59
	求職者数	104	22	21	17	26	18	113	8	10	14	20	61
	求人倍率	1.85	1.77	2.10	2.41	1.42	1.72	2.04	5.00	4.40	3.14	2.20	0.97
保安職業従事者	求人募集数	81	8	12	12	11	38	24	3	4	4	4	9
	求職者数	4	0	0	0	0	4	4	0	0	0	0	4
	求人倍率	20.25	—	—	—	—	9.50	6.00	—	—	—	—	2.25
農林漁業従事者	求人募集数	25	6	7	5	3	4	21	4	4	4	4	5
	求職者数	27	3	4	7	4	9	25	1	1	3	5	15
	求人倍率	0.93	2.00	1.75	0.71	0.75	0.44	0.84	4.00	4.00	1.33	0.80	0.33
生産工程従事者	求人募集数	497	121	133	108	72	63	62	12	12	12	12	14
	求職者数	475	68	96	112	98	101	156	7	25	25	33	66
	求人倍率	1.05	1.78	1.39	0.96	0.73	0.62	0.40	1.71	0.48	0.48	0.36	0.21
輸送・機械運転従事者	求人募集数	100	19	21	21	20	19	20	3	3	3	3	8
	求職者数	46	0	4	5	16	21	17	0	1	0	0	16
	求人倍率	2.17	—	5.25	4.20	1.25	0.90	1.18	—	3.00	—	—	0.50
建設・採掘従事者	求人募集数	126	29	30	27	21	19	6	1	1	1	1	2
	求職者数	28	4	4	3	8	9	6	1	0	1	0	4
	求人倍率	4.50	7.25	7.50	9.00	2.63	2.11	1.00	1.00	—	1.00	—	0.50
運搬・清掃・包装等従事者	求人募集数	86	20	20	18	13	15	108	19	20	20	20	29
	求職者数	174	12	23	18	43	78	262	8	22	21	46	165
	求人倍率	0.49	1.67	0.87	1.00	0.30	0.19	0.41	2.38	0.91	0.95	0.43	0.18

- (注) 1 求人募集数・求職者数・求人倍率は、正式にはそれぞれ有効求人数・有効求職者数・有効求人倍率といいます。  
 2 求人倍率は、求職者1人あたりの求人募集数を意味しています。  
 3 「職業」の合計欄には、[職業分類不能]を含みます。  
 4 年齢別の求人募集数・求人倍率は、求人均等配分方式(求人数を対象年齢に相当する各年齢階級に均等に配分する算出方法)により計算しています。

(#01)  
令和6年3月

篠ノ井公共職業安定所

職業別	年齢別	常用					常用的パート						
		合計	～24歳	25歳～	35歳～	45歳～	55歳～	合計	～24歳	25歳～	35歳～	45歳～	55歳～
合計	求人募集数	2,244	519	563	481	356	325	1,185	215	224	223	223	300
	求職者数	1,549	174	342	303	392	338	1,124	46	144	196	233	505
	求人倍率	1.45	2.98	1.65	1.59	0.91	0.96	1.05	4.67	1.56	1.14	0.96	0.59
管理的職業従事者	求人募集数	6	2	1	1	1	1	0	0	0	0	0	0
	求職者数	4	0	0	0	2	2	1	0	0	0	0	1
	求人倍率	1.50	—	—	—	0.50	0.50	0.00	—	—	—	—	0.00
専門的・技術的職業従事者	求人募集数	401	88	91	86	75	61	194	37	37	37	37	46
	求職者数	250	25	84	49	42	50	128	5	15	37	27	44
	求人倍率	1.60	3.52	1.08	1.76	1.79	1.22	1.52	7.40	2.47	1.00	1.37	1.05
事務従事者	求人募集数	169	42	44	37	26	20	105	20	20	20	20	25
	求職者数	438	47	90	90	130	81	306	6	43	69	79	109
	求人倍率	0.39	0.89	0.49	0.41	0.20	0.25	0.34	3.33	0.47	0.29	0.25	0.23
販売従事者	求人募集数	196	59	58	45	20	14	70	13	14	14	14	15
	求職者数	97	11	25	17	27	17	63	4	7	4	18	30
	求人倍率	2.02	5.36	2.32	2.65	0.74	0.82	1.11	3.25	2.00	3.50	0.78	0.50
サービス職業従事者	求人募集数	357	71	79	74	67	66	367	65	69	68	68	97
	求職者数	139	16	33	29	37	24	123	4	12	21	24	62
	求人倍率	2.57	4.44	2.39	2.55	1.81	2.75	2.98	16.25	5.75	3.24	2.83	1.56
保安職業従事者	求人募集数	55	7	10	10	10	18	32	4	6	6	6	10
	求職者数	11	0	0	1	2	8	7	0	0	0	0	7
	求人倍率	5.00	—	—	10.00	5.00	2.25	4.57	—	—	—	—	1.43
農林漁業従事者	求人募集数	15	3	3	3	3	3	39	7	7	7	7	11
	求職者数	14	1	2	5	4	2	17	1	4	1	5	6
	求人倍率	1.07	3.00	1.50	0.60	0.75	1.50	2.29	7.00	1.75	7.00	1.40	1.83
生産工程従事者	求人募集数	492	132	152	107	58	43	154	29	29	29	29	38
	求職者数	266	36	52	57	76	45	104	7	24	22	19	32
	求人倍率	1.85	3.67	2.92	1.88	0.76	0.96	1.48	4.14	1.21	1.32	1.53	1.19
輸送・機械運転従事者	求人募集数	212	39	43	44	43	43	20	3	4	4	4	5
	求職者数	48	1	3	3	16	25	13	0	0	0	1	12
	求人倍率	4.42	39.00	14.33	14.67	2.69	1.72	1.54	—	—	—	4.00	0.42
建設・採掘従事者	求人募集数	161	35	40	34	26	26	7	1	1	1	1	3
	求職者数	20	4	4	5	3	4	8	0	1	0	1	6
	求人倍率	8.05	8.75	10.00	6.80	8.67	6.50	0.88	—	1.00	—	1.00	0.50
運搬・清掃・包装等従事者	求人募集数	180	41	42	40	27	30	197	36	37	37	37	50
	求職者数	174	19	25	31	40	59	308	18	32	37	49	172
	求人倍率	1.03	2.16	1.68	1.29	0.68	0.51	0.64	2.00	1.16	1.00	0.76	0.29

- (注) 1 求人募集数・求職者数・求人倍率は、正式にはそれぞれ有効求人数・有効求職者数・有効求人倍率といいます。  
2 求人倍率は、求職者1人あたりの求人募集数を意味しています。  
3 「職業」の合計欄には、[職業分類不能]を含みます。  
4 年齢別の求人募集数・求人倍率は、求人均等配分方式(求人数を対象年齢に相当する各年齢階級に均等に配分する算出方法)により計算しています。

(#01)  
令和6年3月

飯山公共職業安定所

職業別	年齢別	常用					常用的パート						
		合計	～24歳	25歳～	35歳～	45歳～	55歳～	合計	～24歳	25歳～	35歳～	45歳～	55歳～
合計	求人募集数	766	164	172	166	133	131	474	91	91	89	89	114
	求職者数	706	57	137	140	184	188	543	28	61	102	99	253
	求人倍率	1.08	2.88	1.26	1.19	0.72	0.70	0.87	3.25	1.49	0.87	0.90	0.45
管理的職業従事者	求人募集数	7	1	1	1	1	3	0	0	0	0	0	0
	求職者数	1	0	0	0	0	1	0	0	0	0	0	0
	求人倍率	7.00	—	—	—	—	3.00	—	—	—	—	—	—
専門的・技術的職業従事者	求人募集数	143	30	31	30	28	24	106	22	22	21	21	20
	求職者数	96	9	22	22	21	22	43	0	5	9	5	24
	求人倍率	1.49	3.33	1.41	1.36	1.33	1.09	2.47	—	4.40	2.33	4.20	0.83
事務従事者	求人募集数	71	17	16	15	12	11	48	9	9	9	9	12
	求職者数	157	14	26	36	46	35	105	5	11	23	22	44
	求人倍率	0.45	1.21	0.62	0.42	0.26	0.31	0.46	1.80	0.82	0.39	0.41	0.27
販売従事者	求人募集数	35	8	8	8	6	5	64	12	12	12	12	16
	求職者数	33	2	4	10	6	11	33	1	3	13	7	9
	求人倍率	1.06	4.00	2.00	0.80	1.00	0.45	1.94	12.00	4.00	0.92	1.71	1.78
サービス職業従事者	求人募集数	142	27	31	29	27	28	112	21	21	21	21	28
	求職者数	80	10	17	10	21	22	50	4	4	12	11	19
	求人倍率	1.78	2.70	1.82	2.90	1.29	1.27	2.24	5.25	5.25	1.75	1.91	1.47
保安職業従事者	求人募集数	20	3	4	4	4	5	6	1	1	1	1	2
	求職者数	3	0	0	0	1	2	2	0	0	1	0	1
	求人倍率	6.67	—	—	—	4.00	2.50	3.00	—	—	1.00	—	2.00
農林漁業従事者	求人募集数	40	9	9	9	6	7	50	9	9	9	9	14
	求職者数	24	2	5	7	5	5	29	0	2	5	6	16
	求人倍率	1.67	4.50	1.80	1.29	1.20	1.40	1.72	—	4.50	1.80	1.50	0.88
生産工程従事者	求人募集数	127	28	28	28	21	22	26	5	5	5	5	6
	求職者数	105	8	28	27	25	17	59	2	16	12	7	22
	求人倍率	1.21	3.50	1.00	1.04	0.84	1.29	0.44	2.50	0.31	0.42	0.71	0.27
輸送・機械運転従事者	求人募集数	45	10	10	10	8	7	12	2	2	2	2	4
	求職者数	36	1	1	1	14	19	12	0	1	0	0	11
	求人倍率	1.25	10.00	10.00	10.00	0.57	0.37	1.00	—	2.00	—	—	0.36
建設・採掘従事者	求人募集数	95	22	25	24	13	11	2	1	1	0	0	0
	求職者数	21	3	1	6	4	7	0	0	0	0	0	0
	求人倍率	4.52	7.33	25.00	4.00	3.25	1.57	—	—	—	—	—	—
運搬・清掃・包装等従事者	求人募集数	41	9	9	8	7	8	48	9	9	9	9	12
	求職者数	88	4	14	9	28	33	163	14	16	19	33	81
	求人倍率	0.47	2.25	0.64	0.89	0.25	0.24	0.29	0.64	0.56	0.47	0.27	0.15

- (注) 1 求人募集数・求職者数・求人倍率は、正式にはそれぞれ有効求人数・有効求職者数・有効求人倍率といいます。  
 2 求人倍率は、求職者1人あたりの求人募集数を意味しています。  
 3 「職業」の合計欄には、[職業分類不能]を含みます。  
 4 年齢別の求人募集数・求人倍率は、求人均等配分方式(求人数を対象年齢に相当する各年齢階級に均等に配分する算出方法)により計算しています。

(#01)  
令和6年3月

木曾福島公共職業安定所

職業別	年齢別	常用					常用的パート						
		合計	～24歳	25歳～	35歳～	45歳～	55歳～	合計	～24歳	25歳～	35歳～	45歳～	55歳～
合計	求人募集数	350	76	86	77	57	54	176	31	32	33	33	47
	求職者数	203	24	47	31	37	64	173	4	20	16	40	93
	求人倍率	1.72	3.17	1.83	2.48	1.54	0.84	1.02	7.75	1.60	2.06	0.83	0.51
管理的職業従事者	求人募集数	0	0	0	0	0	0	0	0	0	0	0	0
	求職者数	0	0	0	0	0	0	1	0	0	0	0	1
	求人倍率	—	—	—	—	—	—	0.00	—	—	—	—	0.00
専門的・技術的職業従事者	求人募集数	75	15	17	15	14	14	9	1	2	2	2	2
	求職者数	16	1	7	3	2	3	12	0	3	0	4	5
	求人倍率	4.69	15.00	2.43	5.00	7.00	4.67	0.75	—	0.67	—	0.50	0.40
事務従事者	求人募集数	30	8	8	7	4	3	34	7	6	6	6	9
	求職者数	38	2	11	6	6	13	34	0	3	6	6	19
	求人倍率	0.79	4.00	0.73	1.17	0.67	0.23	1.00	—	2.00	1.00	1.00	0.47
販売従事者	求人募集数	21	5	6	5	3	2	15	3	3	3	3	3
	求職者数	5	0	1	1	2	1	7	1	0	0	1	5
	求人倍率	4.20	—	6.00	5.00	1.50	2.00	2.14	3.00	—	—	3.00	0.60
サービス職業従事者	求人募集数	69	13	15	14	13	14	72	13	14	14	14	17
	求職者数	13	0	2	1	4	6	17	0	3	2	4	8
	求人倍率	5.31	—	7.50	14.00	3.25	2.33	4.24	—	4.67	7.00	3.50	2.13
保安職業従事者	求人募集数	1	1	0	0	0	0	3	0	0	1	1	1
	求職者数	0	0	0	0	0	0	2	0	0	0	0	2
	求人倍率	—	—	—	—	—	—	1.50	—	—	—	—	0.50
農林漁業従事者	求人募集数	18	5	5	4	2	2	0	0	0	0	0	0
	求職者数	2	0	1	0	0	1	0	0	0	0	0	0
	求人倍率	9.00	—	5.00	—	—	2.00	—	—	—	—	—	—
生産工程従事者	求人募集数	46	12	13	12	4	5	16	3	3	3	3	4
	求職者数	45	7	16	8	7	7	6	1	1	2	1	1
	求人倍率	1.02	1.71	0.81	1.50	0.57	0.71	2.67	3.00	3.00	1.50	3.00	4.00
輸送・機械運転従事者	求人募集数	28	4	7	6	6	5	2	0	0	0	0	2
	求職者数	9	0	0	1	2	6	3	0	0	0	1	2
	求人倍率	3.11	—	—	6.00	3.00	0.83	0.67	—	—	—	0.00	1.00
建設・採掘従事者	求人募集数	45	10	11	10	8	6	2	0	0	0	0	2
	求職者数	10	5	0	0	1	4	0	0	0	0	0	0
	求人倍率	4.50	2.00	—	—	8.00	1.50	—	—	—	—	—	—
運搬・清掃・包装等従事者	求人募集数	17	3	4	4	3	3	23	4	4	4	4	7
	求職者数	34	3	7	2	6	16	53	2	3	4	11	33
	求人倍率	0.50	1.00	0.57	2.00	0.50	0.19	0.43	2.00	1.33	1.00	0.36	0.21

- (注) 1 求人募集数・求職者数・求人倍率は、正式にはそれぞれ有効求人数・有効求職者数・有効求人倍率といいます。  
2 求人倍率は、求職者1人あたりの求人募集数を意味しています。  
3 「職業」の合計欄には、[職業分類不能]を含みます。  
4 年齢別の求人募集数・求人倍率は、求人均等配分方式(求人数を対象年齢に相当する各年齢階級に均等に配分する算出方法)により計算しています。

形態別・職種別の求人求職の状況

令和6年3月

佐久・小諸計	常用的フルタイム		常用的パートタイム	
	月間有効求人数	月間有効求職者数	月間有効求人数	月間有効求職者数
職業計	2,316	1,998	2,387	1,385
01 管理的職業	2	5		1
02 研究・技術の職業	176	72	5	16
006 開発技術者	15	12		4
007 製造技術者	13	14		4
008 建築・土木・測量技術者	123	15	2	3
009 情報処理・通信技術者（ソフトウェア開発）	12	19		3
010 情報処理・通信技術者（ソフトウェア開発を除く）	8	5		0
011 その他の技術の職業		5	1	1
004.005 その他の研究・技術の職業	5	2	2	1
03 法務・経営・文化芸術等の専門的職業	9	40	5	16
016 美術家、写真家、映像撮影者	2	8		1
017 デザイナー	1	15	2	6
012~015.018~020 その他の法務・経営・文化芸術等の専門的職業	6	17	3	9
04 医療・看護・保健の職業	183	83	88	66
021 医師、歯科医師、獣医師、薬剤師	11	3	3	7
022 保健師、助産師	9	4	2	4
023 看護師、准看護師	78	36	42	33
024 医療技術者	55	22	30	12
025 栄養士、管理栄養士	4	10	3	1
026 あん摩マッサージ指圧師、はり師、きゅう師、柔道整復師	7	3	2	0
027 その他の医療・看護・保健の専門的職業	2	1		1
028 保健医療関係助手	17	4	6	8
05 保育・教育の職業	37	24	81	25
030 学童保育等指導員、保育補助者、家庭的保育者		1	10	7
029.031.032 その他の保育・教育の職業	37	23	71	18
06 事務的職業	186	491	179	302
033 総務・人事・企画事務の職業	18	34	7	17
034 一般事務・秘書・受付の職業	59	319	34	224
035 その他の総務等事務の職業	6	14	28	14
036 電話・インターネットによる応接事務の職業	1	1	1	1
037 医療・介護事務の職業	21	50	30	21
038 会計事務の職業	19	30	9	7
039 生産関連事務の職業	30	11	50	6
040 営業・販売関連事務の職業	13	16	9	3
041 外勤事務の職業	1	2		1
042 運輸・郵便事務の職業	16	1	9	1
043 コンピュータ等事務用機器操作の職業	2	13	2	7
07 販売・営業の職業	195	105	976	67
044 小売店・卸売店店長	1	1		1
045 販売員	86	57	966	56
046 商品仕入・再生資源卸売の職業	1	2		1
047 販売類似の職業	1	0	7	3
048 営業の職業	106	45	3	6
08 福祉・介護の職業	243	91	184	40
049 福祉・介護の専門的職業	51	34	21	8
050 施設介護の職業	174	56	144	30
051 訪問介護の職業	18	1	19	2

形態別・職種別の求人求職の状況

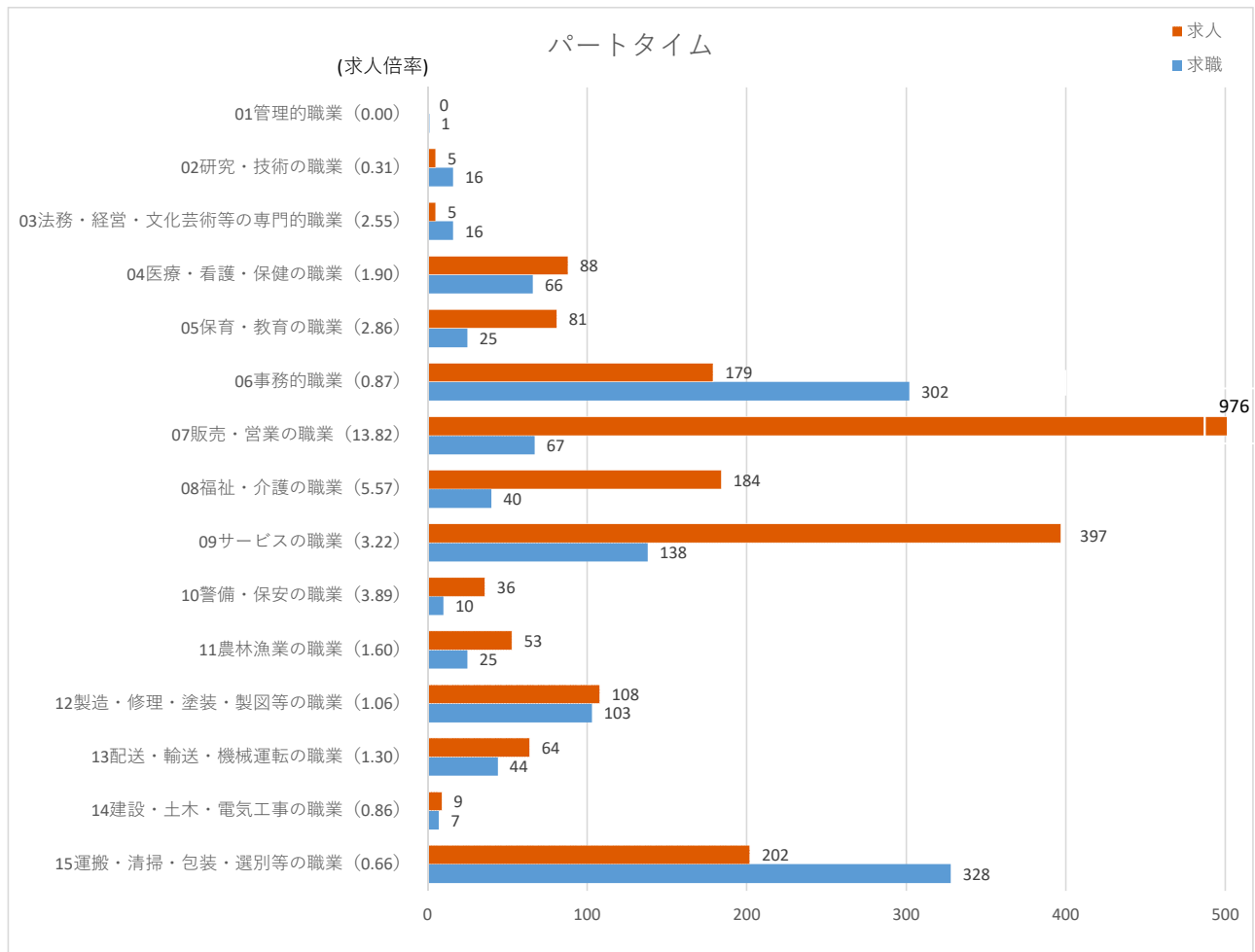
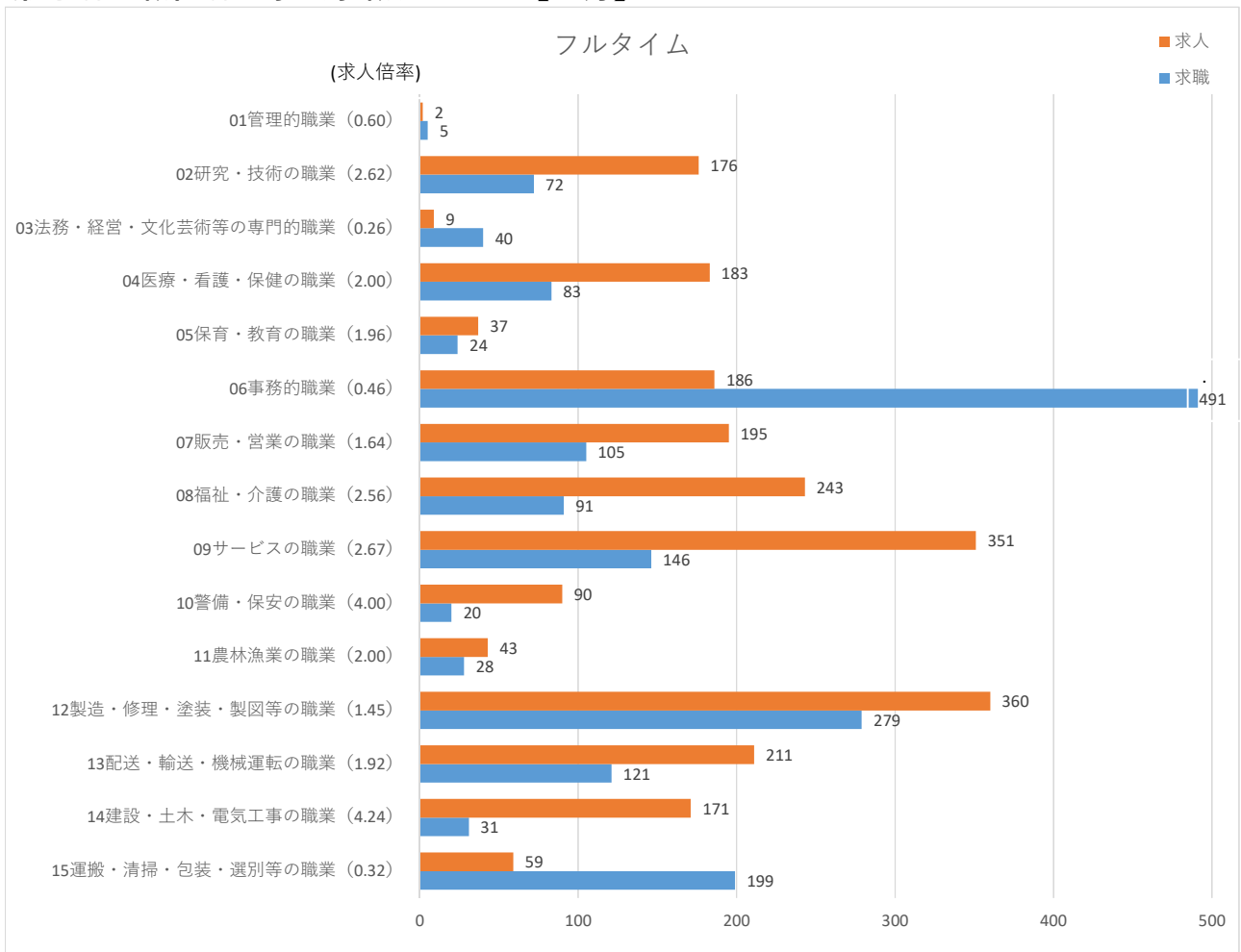
令和6年3月

佐久・小諸計	常用的フルタイム		常用的パートタイム	
	月間有効求人数	月間有効求職者数	月間有効求人数	月間有効求職者数
09サービスの職業	351	146	397	138
052家庭生活支援サービスの職業	2	1	2	1
053理容師、美容師、美容関連サービスの職業	40	1	20	8
054浴場・クリーニングの職業	3	5	9	5
055飲食物調理の職業	142	56	138	55
056接客・給仕の職業	149	56	206	51
057居住施設・ビル等の管理の職業	8	13	7	9
058その他のサービスの職業	7	14	15	9
10警備・保安の職業	90	20	36	10
11農林漁業の職業	43	28	53	25
12製造・修理・塗装・製図等の職業	360	279	108	103
067生産設備オペレーター（金属製品）	2	18	1	1
068生産設備オペレーター（食料品等）	3	3		2
069生産設備オペレーター（金属製品・食料品等を除く）	6	6		3
070機械組立設備オペレーター	7	5	1	3
071製品製造・加工処理工（金属製品）	88	25	4	8
072製品製造・加工処理工（食料品等）	88	23	50	14
073製品製造・加工処理工（金属製品・食料品等を除く）	47	40	15	15
074機械組立工	36	96	19	33
075機械整備・修理工	49	12		3
076製品検査工（金属製品）	9	13	10	8
077製品検査工（食料品等）				1
078製品検査工（金属製品・食料品等を除く）	6	8	5	3
079機械検査工	6	7		7
080生産関連の職業（塗装・製図を含む）	13	21	3	2
081生産類似の職業		2		
13配送・輸送・機械運転の職業	211	121	64	44
082配送・集荷の職業	36	42	14	22
083貨物自動車運転の職業	68	35	4	4
084バス運転の職業	9	5		3
085乗用車運転の職業	55	11	41	7
086その他の自動車運転の職業	17	11		2
087鉄道・船舶・航空機運転の職業				
088その他の輸送の職業	2	6	2	3
089施設機械設備操作・建設機械運転の職業	24	11	3	3
14建設・土木・電気工事の職業	171	31	9	7
090建設躯体工事の職業	17	3		
091建設の職業（建設躯体工事の職業を除く）	47	8	4	1
092土木の職業	71	7	2	4
093採掘の職業		1		
094電気・通信工事の職業	36	12	3	2
15運搬・清掃・包装・選別等の職業	59	199	202	328
095荷役・運搬作業員	6	28		13
096清掃・洗浄作業員	36	29	155	111
097包装作業員	2	4	9	9
098選別・ピッキング作業員	10	11	6	11
099その他の運搬・清掃・包装・選別等の職業	5	127	32	184

※月間有効求人数については就業地で算出してあります。  
 ※月間有効求職者数についてはオンライン登録者を含めています。

# 形態別・職種別の求人求職グラフ 【3月】

(佐久・小諸計)



雇用形態・年齢別		常用フルタイム						常用パート					
		年齢計	～24歳	25歳～	35歳～	45歳～	55歳～	年齢計	～24歳	25歳～	35歳～	45歳～	55歳～
合計	月間有効求人数	659	144	146	139	118	112	419	74	80	80	80	105
	月間有効求職者数	490	41	97	93	122	137	287	15	38	40	49	145
	有効求人倍率	<b>1.34</b>	<b>3.51</b>	<b>1.51</b>	<b>1.49</b>	<b>0.97</b>	<b>0.82</b>	<b>1.46</b>	<b>4.93</b>	<b>2.11</b>	<b>2.00</b>	<b>1.63</b>	<b>0.72</b>

職 種 別	管理的職業	月間有効求人数	2	0	1	1	0	0	0	0	0	0	0	0
		月間有効求職者数	2	0	0	1	1	0	0	0	0	0	0	0
		有効求人倍率	<b>1.00</b>	—	—	<b>1.00</b>	<b>0.00</b>	—	—	—	—	—	—	—
	専門的・技術的職業	月間有効求人数	127	27	27	27	25	21	47	9	9	9	9	11
		月間有効求職者数	62	6	22	13	8	13	16	0	5	2	1	8
		有効求人倍率	<b>2.05</b>	<b>4.50</b>	<b>1.23</b>	<b>2.08</b>	<b>3.13</b>	<b>1.62</b>	<b>2.94</b>	—	<b>1.80</b>	<b>4.50</b>	<b>9.00</b>	<b>1.38</b>
	事務的職業	月間有効求人数	56	14	13	12	8	9	41	7	8	8	8	10
		月間有効求職者数	92	5	19	16	27	25	54	0	10	5	17	22
		有効求人倍率	<b>0.61</b>	<b>2.80</b>	<b>0.68</b>	<b>0.75</b>	<b>0.30</b>	<b>0.36</b>	<b>0.76</b>	—	<b>0.80</b>	<b>1.60</b>	<b>0.47</b>	<b>0.45</b>
	販売の職業	月間有効求人数	43	11	10	9	7	6	26	5	5	5	5	6
		月間有効求職者数	29	3	6	5	8	7	16	3	0	3	2	8
		有効求人倍率	<b>1.48</b>	<b>3.67</b>	<b>1.67</b>	<b>1.80</b>	<b>0.88</b>	<b>0.86</b>	<b>1.63</b>	<b>1.67</b>	—	<b>1.67</b>	<b>2.50</b>	<b>0.75</b>
	サービスの職業	月間有効求人数	148	28	32	30	30	28	199	35	37	37	37	53
		月間有効求職者数	55	6	10	9	11	19	47	4	4	8	8	23
		有効求人倍率	<b>2.69</b>	<b>4.67</b>	<b>3.20</b>	<b>3.33</b>	<b>2.73</b>	<b>1.47</b>	<b>4.23</b>	<b>8.75</b>	<b>9.25</b>	<b>4.63</b>	<b>4.63</b>	<b>2.30</b>
保安の職業	月間有効求人数	7	1	1	1	1	3	10	1	2	2	2	3	
	月間有効求職者数	1	0	0	0	0	1	2	0	0	0	0	2	
	有効求人倍率	<b>7.00</b>	—	—	—	—	<b>3.00</b>	<b>5.00</b>	—	—	—	—	<b>1.50</b>	
農林漁業の職業	月間有効求人数	11	3	2	2	2	2	5	1	1	1	1	1	
	月間有効求職者数	6	0	1	2	3	0	5	0	1	0	0	4	
	有効求人倍率	<b>1.83</b>	—	<b>2.00</b>	<b>1.00</b>	<b>0.67</b>	—	<b>1.00</b>	—	<b>1.00</b>	—	—	<b>0.25</b>	
生産工程の職業	月間有効求人数	86	20	21	20	13	12	15	3	3	3	3	3	
	月間有効求職者数	100	10	16	23	24	27	24	3	6	2	5	8	
	有効求人倍率	<b>0.86</b>	<b>2.00</b>	<b>1.31</b>	<b>0.87</b>	<b>0.54</b>	<b>0.44</b>	<b>0.63</b>	<b>1.00</b>	<b>0.50</b>	<b>1.50</b>	<b>0.60</b>	<b>0.38</b>	
輸送・機械運転の職業	月間有効求人数	67	14	15	15	12	11	14	2	3	3	3	3	
	月間有効求職者数	20	0	2	4	5	9	8	0	1	1	0	6	
	有効求人倍率	<b>3.35</b>	—	<b>7.50</b>	<b>3.75</b>	<b>2.40</b>	<b>1.22</b>	<b>1.75</b>	—	<b>3.00</b>	<b>3.00</b>	—	<b>0.50</b>	
建設・採掘の職業	月間有効求人数	71	17	16	14	12	12	5	0	1	1	1	2	
	月間有効求職者数	17	1	2	1	4	9	3	0	0	0	0	3	
	有効求人倍率	<b>4.18</b>	<b>17.00</b>	<b>8.00</b>	<b>14.00</b>	<b>3.00</b>	<b>1.33</b>	<b>1.67</b>	—	—	—	—	<b>0.67</b>	
運搬・清掃等の職業	月間有効求人数	41	9	8	8	8	8	57	11	11	11	11	13	
	月間有効求職者数	41	4	5	7	10	15	69	3	3	8	12	43	
	有効求人倍率	<b>1.00</b>	<b>2.25</b>	<b>1.60</b>	<b>1.14</b>	<b>0.80</b>	<b>0.53</b>	<b>0.83</b>	<b>3.67</b>	<b>3.67</b>	<b>1.38</b>	<b>0.92</b>	<b>0.30</b>	

(注) 1 本表合計の数値は常用のみです。臨時・季節求人求職は除いています。なお、職種別では全数の数値が含まれています。  
 2 求人倍率は、求職者1人あたりの求人数を表します。



(#01)  
令和6年 3月

須坂公共職業安定所

職業別	年齢別	常用					常用的パート						
		合計	～24歳	25歳～	35歳～	45歳～	55歳～	合計	～24歳	25歳～	35歳～	45歳～	55歳～
合計	求人募集数	782	198	188	164	127	105	483	87	90	90	90	126
	求職者数	672	63	144	131	145	189	495	16	49	87	97	246
	求人倍率	1.16	3.14	1.31	1.25	0.88	0.56	0.98	5.44	1.84	1.03	0.93	0.51
管理的職業従事者	求人募集数	1	1	0	0	0	0	0	0	0	0	0	0
	求職者数	1	0	0	0	1	0	0	0	0	0	0	0
	求人倍率	1.00	—	—	—	0.00	—	—	—	—	—	—	—
専門的・技術的職業従事者	求人募集数	193	44	43	39	37	30	65	12	12	12	12	17
	求職者数	102	12	23	21	24	22	49	2	11	12	9	15
	求人倍率	1.89	3.67	1.87	1.86	1.54	1.36	1.33	6.00	1.09	1.00	1.33	1.13
事務従事者	求人募集数	57	16	15	12	8	6	51	10	9	9	9	14
	求職者数	176	16	41	38	37	44	126	3	11	25	28	59
	求人倍率	0.32	1.00	0.37	0.32	0.22	0.14	0.40	3.33	0.82	0.36	0.32	0.24
販売従事者	求人募集数	85	27	20	18	11	9	24	4	5	5	5	5
	求職者数	38	4	8	8	6	12	30	0	8	6	4	12
	求人倍率	2.24	6.75	2.50	2.25	1.83	0.75	0.80	—	0.63	0.83	1.25	0.42
サービス職業従事者	求人募集数	97	19	25	23	15	15	212	37	40	40	40	55
	求職者数	58	6	15	8	12	17	49	3	5	8	12	21
	求人倍率	1.67	3.17	1.67	2.88	1.25	0.88	4.33	12.33	8.00	5.00	3.33	2.62
保安職業従事者	求人募集数	6	2	1	1	1	1	0	0	0	0	0	0
	求職者数	3	0	0	0	0	3	0	0	0	0	0	0
	求人倍率	2.00	—	—	—	—	0.33	—	—	—	—	—	—
農林漁業従事者	求人募集数	10	2	2	2	2	2	33	6	6	6	6	9
	求職者数	17	4	5	2	2	4	12	1	0	2	3	6
	求人倍率	0.59	0.50	0.40	1.00	1.00	0.50	2.75	6.00	—	3.00	2.00	1.50
生産工程従事者	求人募集数	145	40	41	32	19	13	26	5	5	5	5	6
	求職者数	90	1	25	22	23	19	44	1	2	17	10	14
	求人倍率	1.61	40.00	1.64	1.45	0.83	0.68	0.59	5.00	2.50	0.29	0.50	0.43
輸送・機械運転従事者	求人募集数	55	11	12	12	11	9	16	3	3	3	3	4
	求職者数	27	0	2	6	9	10	16	1	0	1	1	13
	求人倍率	2.04	—	6.00	2.00	1.22	0.90	1.00	3.00	—	3.00	3.00	0.31
建設・採掘従事者	求人募集数	109	32	24	20	18	15	7	1	1	1	1	3
	求職者数	12	1	1	3	2	5	0	0	0	0	0	0
	求人倍率	9.08	32.00	24.00	6.67	9.00	3.00	—	—	—	—	—	—
運搬・清掃・包装等従事者	求人募集数	24	4	5	5	5	5	49	9	9	9	9	13
	求職者数	66	4	5	7	15	35	102	2	8	11	15	66
	求人倍率	0.36	1.00	1.00	0.71	0.33	0.14	0.48	4.50	1.13	0.82	0.60	0.20

- (注) 1 求人募集数・求職者数・求人倍率は、正式にはそれぞれ有効求人人数・有効求職者数・有効求人倍率といいます。  
 2 求人倍率は、求職者1人あたりの求人募集数を意味しています。  
 3 「職業」の合計欄には、[職業分類不能]を含みます。  
 4 年齢別の求人募集数・求人倍率は、求人均等配分方式(求人数を対象年齢に相当する各年齢階級に均等に配分する算出方法)により計算しています。

(#01)

常用  
(パートを除く)

# 求人・求職バランスシート(令和6年3月)

求人・求職対照表

## 諏訪地域分(ハローワーク諏訪・岡谷)

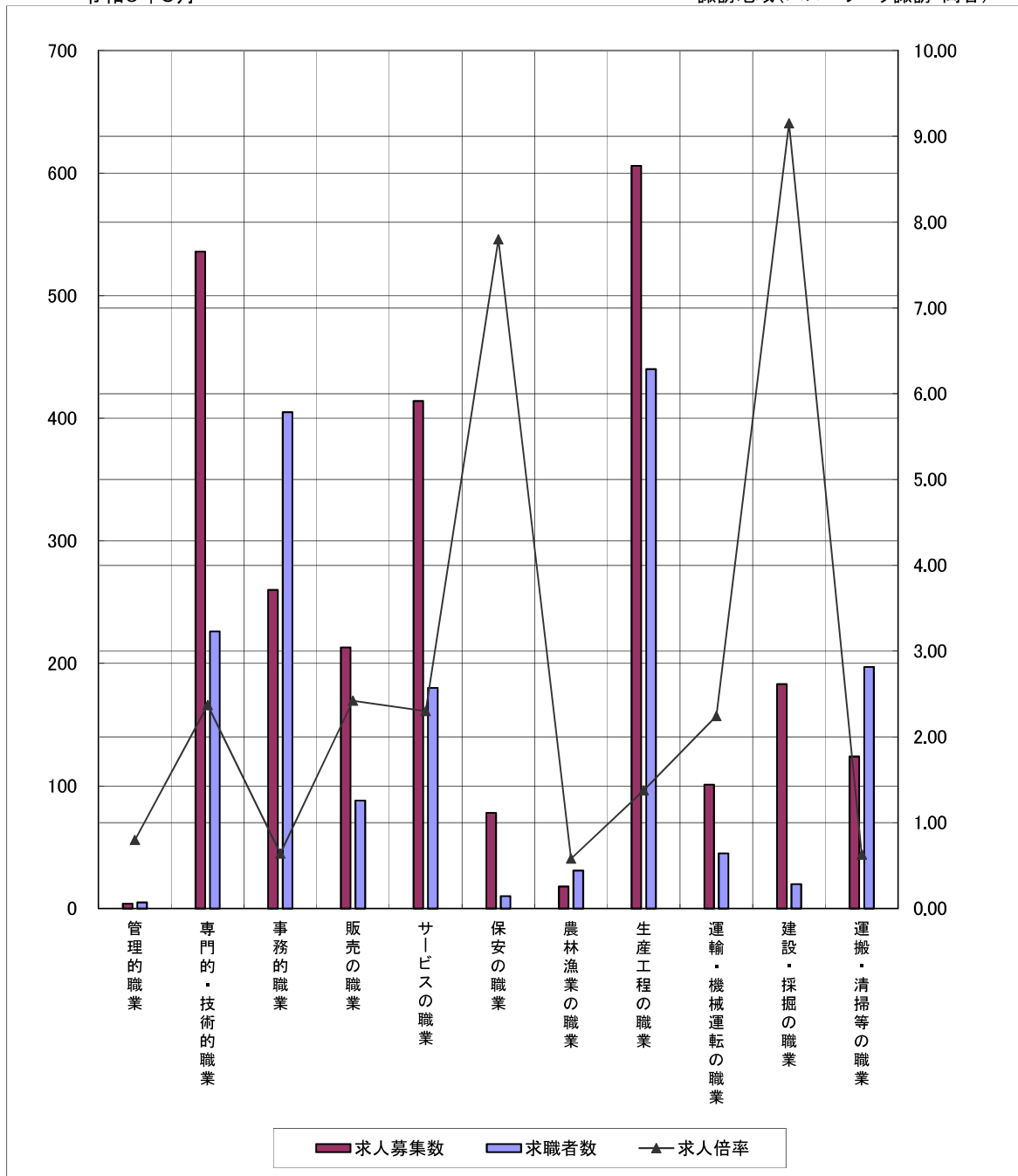
職業別		月	R5	5	6	7	8	9	10	11	12	R6	2	3
		4										1		
合計	求人募集数	2,868	2,655	2,585	2,675	2,719	2,764	2,698	2,608	2,630	2,630	2,656	2,537	
	求職者数	1,960	1,943	1,924	1,898	1,815	1,796	1,778	1,788	1,759	1,832	1,893	1,882	
	求人倍率	<b>1.46</b>	<b>1.37</b>	<b>1.34</b>	<b>1.41</b>	<b>1.50</b>	<b>1.54</b>	<b>1.52</b>	<b>1.46</b>	<b>1.50</b>	<b>1.44</b>	<b>1.40</b>	<b>1.35</b>	
専門的・技術的職業	求人募集数	566	553	551	564	568	567	560	546	570	583	579	536	
	求職者数	222	202	199	194	203	199	203	193	192	208	208	226	
	求人倍率	<b>2.55</b>	<b>2.74</b>	<b>2.77</b>	<b>2.91</b>	<b>2.80</b>	<b>2.85</b>	<b>2.76</b>	<b>2.83</b>	<b>2.97</b>	<b>2.80</b>	<b>2.78</b>	<b>2.37</b>	
事務的職業	求人募集数	307	270	266	271	301	298	283	260	279	266	264	260	
	求職者数	437	440	425	420	399	402	382	377	399	414	439	405	
	求人倍率	<b>0.70</b>	<b>0.61</b>	<b>0.63</b>	<b>0.65</b>	<b>0.75</b>	<b>0.74</b>	<b>0.74</b>	<b>0.69</b>	<b>0.70</b>	<b>0.64</b>	<b>0.60</b>	<b>0.64</b>	
販売の職業	求人募集数	236	228	250	241	232	244	233	234	246	238	207	213	
	求職者数	113	109	120	122	109	104	98	94	87	89	82	88	
	求人倍率	<b>2.09</b>	<b>2.09</b>	<b>2.08</b>	<b>1.98</b>	<b>2.13</b>	<b>2.35</b>	<b>2.38</b>	<b>2.49</b>	<b>2.83</b>	<b>2.67</b>	<b>2.52</b>	<b>2.42</b>	
サービスの職業	求人募集数	368	374	390	418	432	450	462	428	420	442	451	414	
	求職者数	169	167	158	163	154	151	160	168	160	158	176	180	
	求人倍率	<b>2.18</b>	<b>2.24</b>	<b>2.47</b>	<b>2.56</b>	<b>2.81</b>	<b>2.98</b>	<b>2.89</b>	<b>2.55</b>	<b>2.63</b>	<b>2.80</b>	<b>2.56</b>	<b>2.30</b>	
保安の職業	求人募集数	83	85	80	94	82	82	89	85	83	63	78	78	
	求職者数	11	10	12	12	11	10	8	12	7	7	10	10	
	求人倍率	<b>7.55</b>	<b>8.50</b>	<b>6.67</b>	<b>7.83</b>	<b>7.45</b>	<b>8.20</b>	<b>11.13</b>	<b>7.08</b>	<b>11.86</b>	<b>9.00</b>	<b>7.80</b>	<b>7.80</b>	
生産工程の職業	求人募集数	791	678	632	658	661	682	670	671	666	631	659	606	
	求職者数	438	427	440	435	415	407	407	430	419	432	429	440	
	求人倍率	<b>1.81</b>	<b>1.59</b>	<b>1.44</b>	<b>1.51</b>	<b>1.59</b>	<b>1.68</b>	<b>1.65</b>	<b>1.56</b>	<b>1.59</b>	<b>1.46</b>	<b>1.54</b>	<b>1.38</b>	
運輸・機械 運転の職業	求人募集数	137	125	116	117	125	111	101	100	94	111	114	101	
	求職者数	55	60	60	49	55	65	57	49	44	44	45	45	
	求人倍率	<b>2.49</b>	<b>2.08</b>	<b>1.93</b>	<b>2.39</b>	<b>2.27</b>	<b>1.71</b>	<b>1.77</b>	<b>2.04</b>	<b>2.14</b>	<b>2.52</b>	<b>2.53</b>	<b>2.24</b>	
建設・採掘 の職業	求人募集数	197	181	161	162	175	181	164	152	150	164	162	183	
	求職者数	23	19	17	19	17	14	16	14	20	23	20	20	
	求人倍率	<b>8.57</b>	<b>9.53</b>	<b>9.47</b>	<b>8.53</b>	<b>10.29</b>	<b>12.93</b>	<b>10.25</b>	<b>10.86</b>	<b>7.50</b>	<b>7.13</b>	<b>8.10</b>	<b>9.15</b>	
運搬・清掃 等の職業	求人募集数	149	135	119	127	126	132	120	115	101	107	120	124	
	求職者数	257	265	262	257	208	201	198	196	206	207	216	197	
	求人倍率	<b>0.58</b>	<b>0.51</b>	<b>0.45</b>	<b>0.49</b>	<b>0.61</b>	<b>0.66</b>	<b>0.61</b>	<b>0.59</b>	<b>0.49</b>	<b>0.52</b>	<b>0.56</b>	<b>0.63</b>	

- (注) 1 求人募集数・求職者数・求人倍率は、正式にはそれぞれ有効求人人数・有効求職者数・有効求人倍率といいます。
- 2 求人倍率は、求職者1人あたりの求人募集数を意味しています。
- 3 「職業」の合計欄には、[管理職] [農林漁業職] [職業分類不能] を含みます。

## 求人・求職バランスシート(常用)

令和6年3月

諏訪地域(ハローワーク諏訪・岡谷)



※求人募集数・求職者数は左目盛(人)、求人倍率は右目盛(倍)

	管理的職業	専門的・技術的職業	事務的職業	販売の職業	サービスの職業	保安の職業	農林漁業の職業	生産工程の職業	運輸・機械運転の職業	建設・採掘の職業	運搬・清掃等の職業
求人募集数	4	536	260	213	414	78	18	606	101	183	124
求職者数	5	226	405	88	180	10	31	440	45	20	197
求人倍率	0.80	2.37	0.64	2.42	2.30	7.80	0.58	1.38	2.24	9.15	0.63

- (注) 1 求人募集数・求職者数・求人倍率は、正式にはそれぞれ有効求人数・有効求職者数・有効求人倍率といたします。  
 2 求人倍率は、求職者1人あたりの求人募集数を意味しています。  
 3 「職業」の合計欄には、「職業分類不能」を含みます。

## 求人・求職バランスシート(令和6年3月)

求人・求職対照表

## 諏訪地域分(ハローワーク諏訪・岡谷)

職業別		月											
		R5 4	5	6	7	8	9	10	11	12	R6 1	2	3
合 計	求人募集数	1,793	1,750	1,644	1,655	1,556	1,621	1,616	1,591	1,499	1,538	1,611	1,554
	求職者数	1,456	1,483	1,500	1,382	1,213	1,228	1,324	1,350	1,288	1,251	1,345	1,413
	求人倍率	<b>1.23</b>	<b>1.18</b>	<b>1.10</b>	<b>1.20</b>	<b>1.28</b>	<b>1.32</b>	<b>1.22</b>	<b>1.18</b>	<b>1.16</b>	<b>1.23</b>	<b>1.20</b>	<b>1.10</b>
専門的・技術的職業	求人募集数	270	289	298	283	245	265	258	270	241	267	275	247
	求職者数	112	122	139	135	121	128	141	143	129	123	143	140
	求人倍率	<b>2.41</b>	<b>2.37</b>	<b>2.14</b>	<b>2.10</b>	<b>2.02</b>	<b>2.07</b>	<b>1.83</b>	<b>1.89</b>	<b>1.87</b>	<b>2.17</b>	<b>1.92</b>	<b>1.76</b>
事務的職業	求人募集数	170	139	143	143	144	148	164	166	148	170	205	170
	求職者数	311	304	312	281	265	251	264	271	260	241	294	303
	求人倍率	<b>0.55</b>	<b>0.46</b>	<b>0.46</b>	<b>0.51</b>	<b>0.54</b>	<b>0.59</b>	<b>0.62</b>	<b>0.61</b>	<b>0.57</b>	<b>0.71</b>	<b>0.70</b>	<b>0.56</b>
販売の職業	求人募集数	97	102	99	109	84	99	90	95	90	98	92	70
	求職者数	80	80	77	83	74	71	67	74	70	75	78	67
	求人倍率	<b>1.21</b>	<b>1.28</b>	<b>1.29</b>	<b>1.31</b>	<b>1.14</b>	<b>1.39</b>	<b>1.34</b>	<b>1.28</b>	<b>1.29</b>	<b>1.31</b>	<b>1.18</b>	<b>1.04</b>
サービスの職業	求人募集数	550	598	534	544	578	591	653	585	565	541	544	534
	求職者数	179	196	194	176	163	152	170	173	171	156	163	177
	求人倍率	<b>3.07</b>	<b>3.05</b>	<b>2.75</b>	<b>3.09</b>	<b>3.55</b>	<b>3.89</b>	<b>3.84</b>	<b>3.38</b>	<b>3.30</b>	<b>3.47</b>	<b>3.34</b>	<b>3.02</b>
保安の職業	求人募集数	40	40	35	55	35	36	36	31	36	33	34	38
	求職者数	3	3	4	4	4	3	2	2	2	3	4	5
	求人倍率	<b>13.33</b>	<b>13.33</b>	<b>8.75</b>	<b>13.75</b>	<b>8.75</b>	<b>12.00</b>	<b>18.00</b>	<b>15.50</b>	<b>18.00</b>	<b>11.00</b>	<b>8.50</b>	<b>7.60</b>
生産工程の職業	求人募集数	209	175	147	137	139	152	150	145	140	143	156	174
	求職者数	156	158	162	147	137	148	174	171	161	156	170	187
	求人倍率	<b>1.34</b>	<b>1.11</b>	<b>0.91</b>	<b>0.93</b>	<b>1.01</b>	<b>1.03</b>	<b>0.86</b>	<b>0.85</b>	<b>0.87</b>	<b>0.92</b>	<b>0.92</b>	<b>0.93</b>
運輸・機械 運転の職業	求人募集数	95	91	83	97	87	81	66	82	77	86	82	74
	求職者数	17	17	16	15	15	17	19	17	15	12	10	11
	求人倍率	<b>5.59</b>	<b>5.35</b>	<b>5.19</b>	<b>6.47</b>	<b>5.80</b>	<b>4.76</b>	<b>3.47</b>	<b>4.82</b>	<b>5.13</b>	<b>7.17</b>	<b>8.20</b>	<b>6.73</b>
建設・採掘 の職業	求人募集数	3	7	2	4	4	4	4	8	14	13	13	13
	求職者数	3	4	4	4	4	4	2	2	2	2	3	2
	求人倍率	<b>1.00</b>	<b>1.75</b>	<b>0.50</b>	<b>1.00</b>	<b>1.00</b>	<b>1.00</b>	<b>2.00</b>	<b>4.00</b>	<b>7.00</b>	<b>6.50</b>	<b>4.33</b>	<b>6.50</b>
運搬・清掃 等の職業	求人募集数	299	261	251	246	225	233	179	185	170	165	169	182
	求職者数	373	364	361	334	247	246	258	266	256	260	255	271
	求人倍率	<b>0.80</b>	<b>0.72</b>	<b>0.70</b>	<b>0.74</b>	<b>0.91</b>	<b>0.95</b>	<b>0.69</b>	<b>0.70</b>	<b>0.66</b>	<b>0.63</b>	<b>0.66</b>	<b>0.67</b>

(注) 1 求人募集数・求職者数・求人倍率は、正式にはそれぞれ有効求人数・有効求職者数・有効求人倍率といえます。

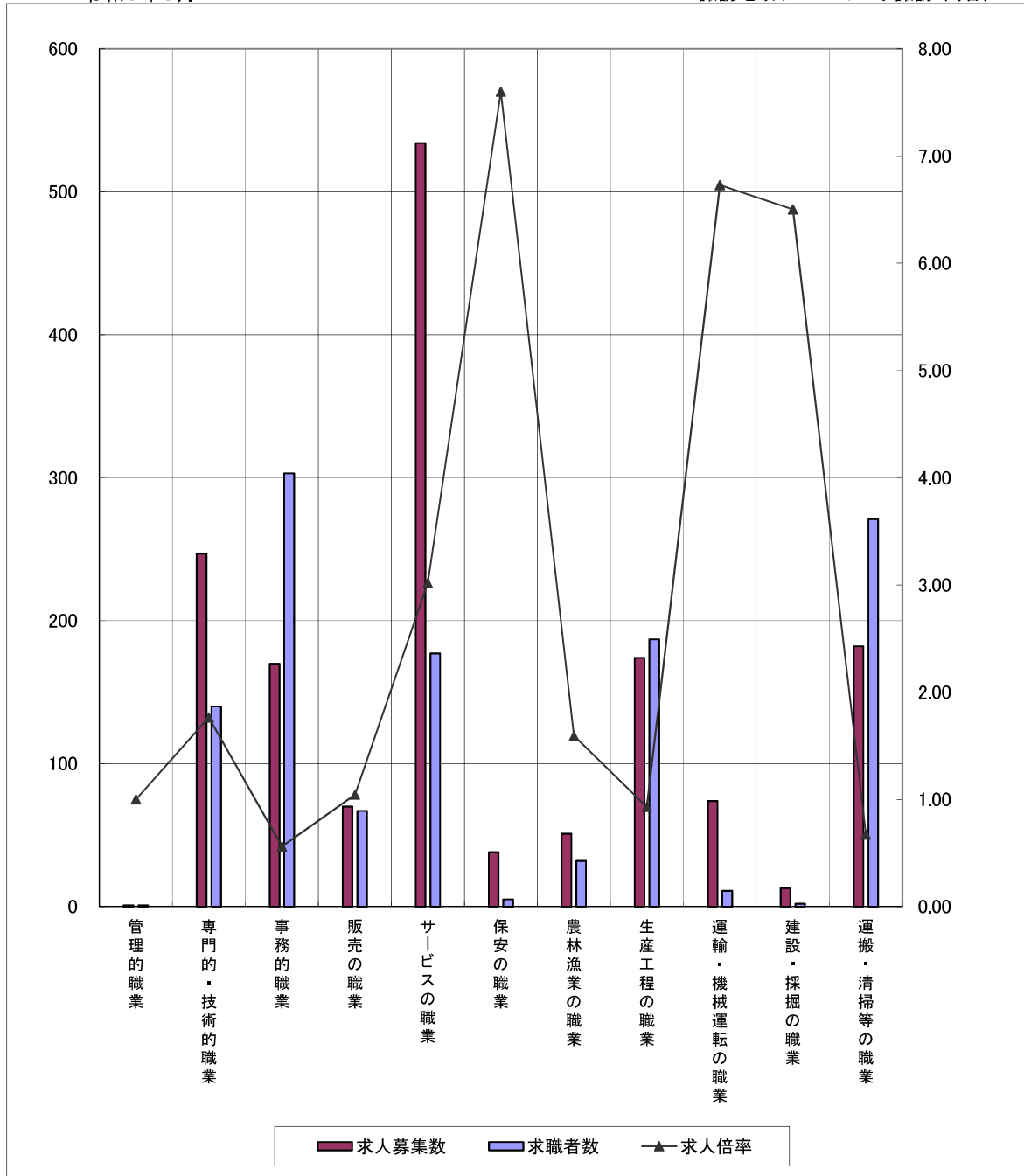
2 求人倍率は、求職者1人あたりの求人募集数を意味しています。

3 「職業」の合計欄には、[管理職] [農林漁業職] [職業分類不能] を含みます。

## 求人・求職バランスシート(パート)

令和6年3月

諏訪地域(ハローワーク諏訪・岡谷)



※求人募集数・求職者数は左目盛(人)、求人倍率は右目盛(倍)

	管理的職業	専門的・技術的職業	事務的職業	販売の職業	サービスの職業	保安の職業	農林漁業の職業	生産工程の職業	運輸・機械運転の職業	建設・採掘の職業	運搬・清掃等の職業
求人募集数	1	247	170	70	534	38	51	174	74	13	182
求職者数	1	140	303	67	177	5	32	187	11	2	271
求人倍率	1.00	1.76	0.56	1.04	3.02	7.60	1.59	0.93	6.73	6.50	0.67

- (注) 1 求人募集数・求職者数・求人倍率は、正式にはそれぞれ有効求人人数・有効求職者数・有効求人倍率といいます。  
 2 求人倍率は、求職者1人あたりの求人募集数を意味しています。  
 3 「職業」の合計欄には、[職業分類不能]を含みます。

(#01)

令和6年3月

諏訪地域(ハローワーク諏訪・岡谷)

職業別	年齢別	常用						常用的パート					
		合計	～24歳	25歳～	35歳～	45歳～	55歳～	合計	～24歳	25歳～	35歳～	45歳～	55歳～
合計	求人募集数	2,537	603	622	529	435	348	1,554	281	291	291	291	400
	求職者数	1,882	150	377	354	488	513	1,413	44	157	235	261	716
	求人倍率	1.35	4.02	1.65	1.49	0.89	0.68	1.10	6.39	1.85	1.24	1.11	0.56
A 管理的職業	求人募集数	4	0	1	1	1	1	1	1	0	0	0	0
	求職者数	5	0	0	1	2	2	1	0	0	0	0	1
	求人倍率	0.80	—	—	1.00	0.50	0.50	1.00	—	—	—	—	0.00
B 専門的・技術的職業	求人募集数	536	127	132	110	98	69	247	46	46	46	46	63
	求職者数	226	12	69	40	48	57	140	4	17	26	32	61
	求人倍率	2.37	10.58	1.91	2.75	2.04	1.21	1.76	11.50	2.71	1.77	1.44	1.03
C 事務的職業	求人募集数	260	64	64	56	43	33	170	32	32	32	32	42
	求職者数	405	24	89	91	112	89	303	4	40	62	68	129
	求人倍率	0.64	2.67	0.72	0.62	0.38	0.37	0.56	8.00	0.80	0.52	0.47	0.33
D 販売の職業	求人募集数	213	61	61	45	27	19	70	12	13	13	13	19
	求職者数	88	9	19	13	20	27	67	0	10	16	16	25
	求人倍率	2.42	6.78	3.21	3.46	1.35	0.70	1.04	—	1.30	0.81	0.81	0.76
E サービスの職業	求人募集数	414	83	90	87	83	71	534	97	101	101	101	134
	求職者数	180	26	27	25	49	53	177	4	26	22	25	100
	求人倍率	2.30	3.19	3.33	3.48	1.69	1.34	3.02	24.25	3.88	4.59	4.04	1.34
F 保安の職業	求人募集数	78	11	15	15	15	22	38	5	8	8	8	9
	求職者数	10	0	1	0	1	8	5	0	0	0	1	4
	求人倍率	7.80	—	15.00	—	15.00	2.75	7.60	—	—	—	8.00	2.25
G 農林漁業の職業	求人募集数	18	5	4	3	3	3	51	9	9	9	9	15
	求職者数	31	3	3	9	7	9	32	2	2	5	3	20
	求人倍率	0.58	1.67	1.33	0.33	0.43	0.33	1.59	4.50	4.50	1.80	3.00	0.75
H 生産工程の職業	求人募集数	606	153	153	126	101	73	174	33	34	34	34	39
	求職者数	440	41	91	90	122	96	187	7	23	42	33	82
	求人倍率	1.38	3.73	1.68	1.40	0.83	0.76	0.93	4.71	1.48	0.81	1.03	0.48
I 輸送・機械 運転の職業	求人募集数	101	21	22	22	20	16	74	12	13	13	13	23
	求職者数	45	1	4	2	16	22	11	0	0	0	3	8
	求人倍率	2.24	21.00	5.50	11.00	1.25	0.73	6.73	—	—	—	4.33	2.88
J 建設・採掘 の職業	求人募集数	183	46	48	37	27	25	13	2	2	2	2	5
	求職者数	20	0	5	7	3	5	2	0	0	0	0	2
	求人倍率	9.15	—	9.60	5.29	9.00	5.00	6.50	—	—	—	—	2.50
K 運搬・清掃 等の職業	求人募集数	124	32	32	27	17	16	182	32	33	33	33	51
	求職者数	197	10	22	38	53	74	271	11	16	28	40	176
	求人倍率	0.63	3.20	1.45	0.71	0.32	0.22	0.67	2.91	2.06	1.18	0.83	0.29

- (注) 1 求人募集数・求職者数・求人倍率は、正式にはそれぞれ有効求人数・有効求職者数・有効求人倍率といたします。  
 2 求人倍率は、求職者1人あたりの求人募集数を意味しています。  
 3 「職業」の合計欄には、「職業分類不能」を含みます。  
 4 年齢別の求人募集数・求人倍率は、求人均等配分方式(求人数を対象年齢に相当する各年齢階級に均等に配分する算出方法)により計算しています。