

月報

しろいし

5月号

〒989-0229 白石市銚子ヶ森37-8

ハローワーク白石(大河原公共職業安定所白石出張所) TEL:0224-25-3107

労働市場の動向(令和6年3月内容)

【求職の状況】

- 新規求職者数は151人で、前月と比べて11.0%増加した。
- 月間有効求職者数は585人で、前月と比べて1.6%増加した。

【求人状況】

- 新規求人数は260人で、前月と比べて0.4%増加した。雇用形態別で見ると一般は前月と比べて1.2%減少し、パートは前月と比べて3.3%増加した。
- 月間有効求人数は741人で、前月と比べて1.2%増加した。

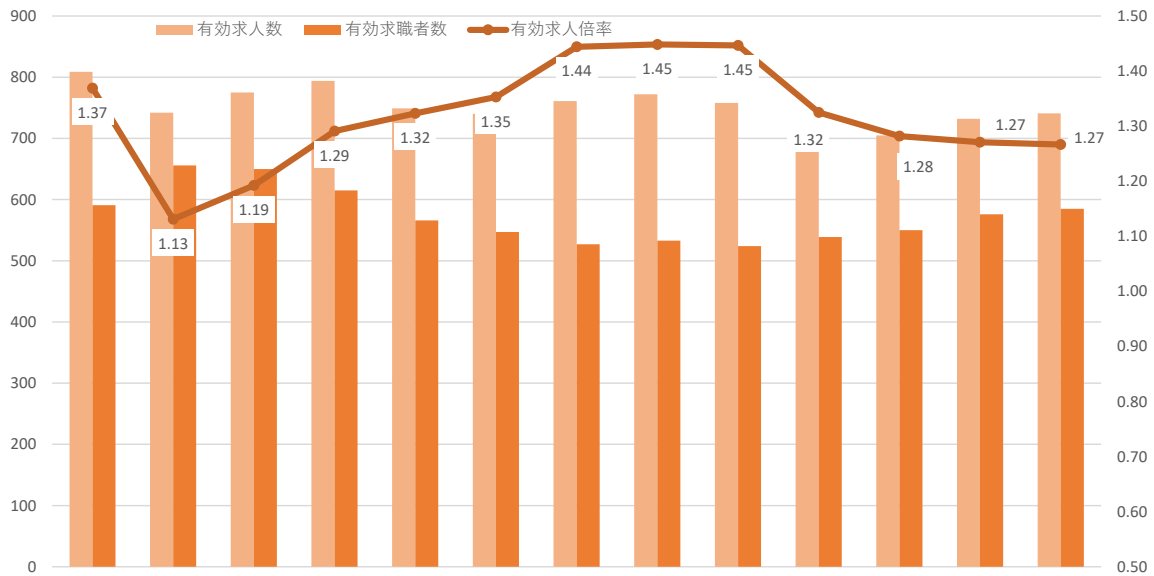
【求人倍率の状況】

- 有効求人倍率は1.27倍で、前月と同水準であった。雇用形態別で見ると一般は1.43倍で前月に比べて0.01ポイント減少し、パートは1.00倍で、前月と比べて0.01ポイント減少した。

(注) ハローワークインターネットサービスの機能拡充に伴い、令和3年9月以降の数値には、ハローワークに来所せず、オンライン上で求職登録した求職者数や求職者がハローワークインターネットサービスの求人に直接応募した就職件数等が含まれている。

有効求人・求職者及び求人倍率の推移

(数値は新規学卒・日雇い関係を除き、パートを含む)



	令和5年3月	令和5年4月	令和5年5月	令和5年6月	令和5年7月	令和5年8月	令和5年9月	令和5年10月	令和5年11月	令和5年12月	令和6年1月	令和6年2月	令和6年3月
有効求人数	809	742	775	794	749	740	761	772	758	714	705	732	741
有効求職者数	591	656	650	615	566	547	527	533	524	539	550	576	585
有効求人倍率	1.37	1.13	1.19	1.29	1.32	1.35	1.44	1.45	1.45	1.32	1.28	1.27	1.27

一般職業紹介状況（令和6年3月内容）

項 目		当 月	前月比(%)	前年同月比(%)	
求 職 関 係	新規求職者数	151	11.0	4.1	
	うち男	67	17.5	6.3	
	うち女	84	7.7	2.4	
	年 齢 別	～44歳	70	7.7	18.6
		45～54歳	19	▲ 9.5	▲ 20.8
		55歳～	62	24.0	0.0
	月間有効求職者数	585	1.6	▲ 1.0	
	うち男	283	0.0	3.7	
	うち女	300	3.1	▲ 5.4	
	年 齢 別	～44歳	244	11.4	4.7
45～54歳		97	▲ 9.3	▲ 4.0	
55歳～		244	▲ 2.4	▲ 5.1	
求 人 関 係	新規求人数	260	0.4	▲ 10.7	
	主 要 産 業 別	建設業	52	126.1	8.3
		製造業	58	▲ 7.9	▲ 26.6
		卸売・小売業	32	▲ 37.3	▲ 5.9
		飲食店・宿泊業	31	181.8	▲ 8.8
		医療・福祉	50	▲ 12.3	117.4
月間有効求人数	741	1.2	▲ 8.4		
就 職 関 係	紹介件数	154	2.7	▲ 14.0	
	うち男	80	2.6	▲ 14.9	
	うち女	74	4.2	▲ 11.9	
	就職件数	45	▲ 8.2	▲ 32.8	
	うち男	23	15.0	▲ 41.0	
	うち女	22	▲ 24.1	▲ 21.4	

※性別を登録していない者がいるため、総数と男女の計は必ずしも一致しない。（パートを含む）

雇用保険取扱状況（令和6年3月内容）

項 目		当 月	前 月	前年同月	
適 用 関 係	月 末 現 在 事 業 所 数	811	811	812	
	資 格 取 得 者 数	91	63	105	
	資 格 喪 失 者 数	111	88	119	
	月 末 現 在 被 保 険 者 数	11,245	11,248	10,944	
給 付 関 係	一 般	受給資格決定件数	29	33	33
		受給者実人員	116	135	139
		支給金額(千円)	14,993	15,164	16,454
	高 齢	受給者数	8	10	16
		支給金額(千円)	1,695	2,156	3,357
	特 例	受給者数	2	12	5
		支給金額(千円)	327	1,943	810
	再 就 職 手 当	支給人員	6	5	7
支給金額(千円)		2,139	1,429	1,956	

宮城県外在住、宮城への
UIJターン就職をお考えの学生限定

※県外大学等(大学(院)、短期大学、専門学校)の学生の方
または卒業後3年以内の方

補助

交通費 & 宿泊費

補助上限 40,000円/人



詳細はコチラ

(申込みには登録が必要です)



みやぎ U I J タ ー ン

MIYAGI

みやぎジョブカフェ 東京サテライト



miyagijobcafe-tokyo@sigma-tec.co.jp

東京 03-6417-0101

平日: 火~土(10:00~18:00)

仙台 022-264-4510

平日: 月~金(09:00~17:00)

東京サテライト (受託会社:株式会社シグマテック)

〒141-0021 東京都品川区上大崎 2-25-2 新目黒東急ビル6F

申請の手順



※証明がない場合や必要書類不足の場合、申請できないことがあります。



交通費等補助金



Q どんな人が対象になるの？

県外に在住する、県外大学等(大学(院)、短期大学、専門学校)の学生の方または卒業後3年以内の方が対象となります。
申請にあたっては、『みやぎジョブカフェ東京サテライト』にて事前登録が必要です。

Q どんな活動が対象になるの？

以下のいずれかに該当する活動のため来県する場合に、宮城県からの補助金の交付を受けられます。

- ① 県内企業が県内で開催する**企業説明会**に参加
- ② 県内企業が出展する県内で開催される**合同企業説明会**に参加
- ③ 県内企業が参加する県内で開催される**企業説明会を伴う就職催事**に参加
- ④ 県内企業が県内で実施する**採用試験**又は**面接**に参加
- ⑤ 県内企業が県内で実施する**インターシップ**に参加
- ⑥ 県内企業が県内で実施する**オープンカンパニー**に参加

※全学年の方が対象となります。

※県内企業とは、県内に就業場所となる事業所を開設している、もしくは当該事業所を開設する見込みのある企業を指します。

※行政機関への就職活動・キャリア形成活動は補助金の対象外です。

※訪問先の企業から交通費や宿泊費の全額支給を受けている場合は補助金の対象外です。



Q どのくらいもらえるの？

学生の住居地(県外)と、目的地(県内企業など)の間の移動にかかった**交通費**(原則、公共交通機関を利用した場合に限ります。)及び**宿泊費**のうち、**1/2**に相当する金額を補助します。

★補助限度額は**4万円**です。

★年度ごとに、**補助限度額に達するまでに何回でも申請可能**。

※当補助金の利用者に対し、年度内に就職活動に関するアンケートを実施します。ご協力お願いいたします。

申請期限

2025年
3月31日(月)

※当日消印有効

(但し、予算額に達した場合には、申請期限前でも受付を終了します。)

みやぎジョブカフェ 東京サテライト

✉ miyajijobcafe-tokyo@sigma-tec.co.jp

☎ 東京 03-6417-0101 平日:火~土(10:00~18:00)
仙台 022-264-4510 平日:月~金(09:00~17:00)

まずは登録♪

みやぎ移住・交流ガイド



<https://miyagi-ijuguide.pref.miyagi.jp/>