

# ハローワーク気仙沼管内の雇用情勢

令和6年3月内容

有効求人倍率(原数値)

1.21倍

前年同月比

0.12P

前月比

0.02P

新規求人倍率(原数値)

2.06倍

前年同月比

0.64P

前月比

0.73P

有効求人数

1,487人

【前年同月比】

3.8%

(54人増)

【前月比】

4.4%

(63人増)

有効求職者数

1,233人

【前年同月比】

▲6.2%

(82人減)

【前月比】

3.3%

(39人増)

新規求人数

594人

【前年同月比】

11.0%

(59人増)

【前月比】

21.5%

(105人増)

新規求職者数

288人

【前年同月比】

▲23.8%

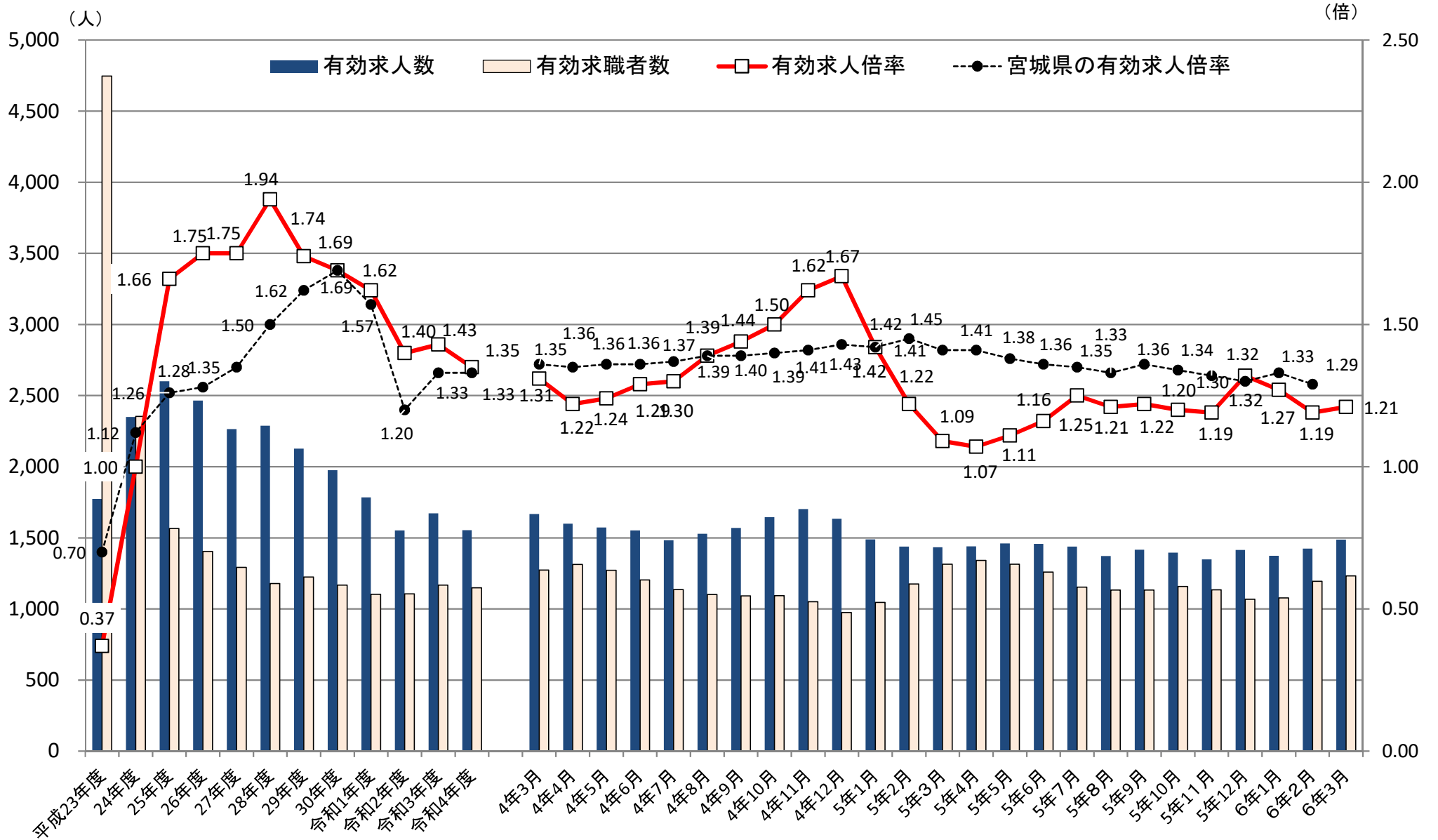
(90人減)

【前月比】

▲21.7%

(80人減)

# 1 求人、求職及び求人倍率の推移

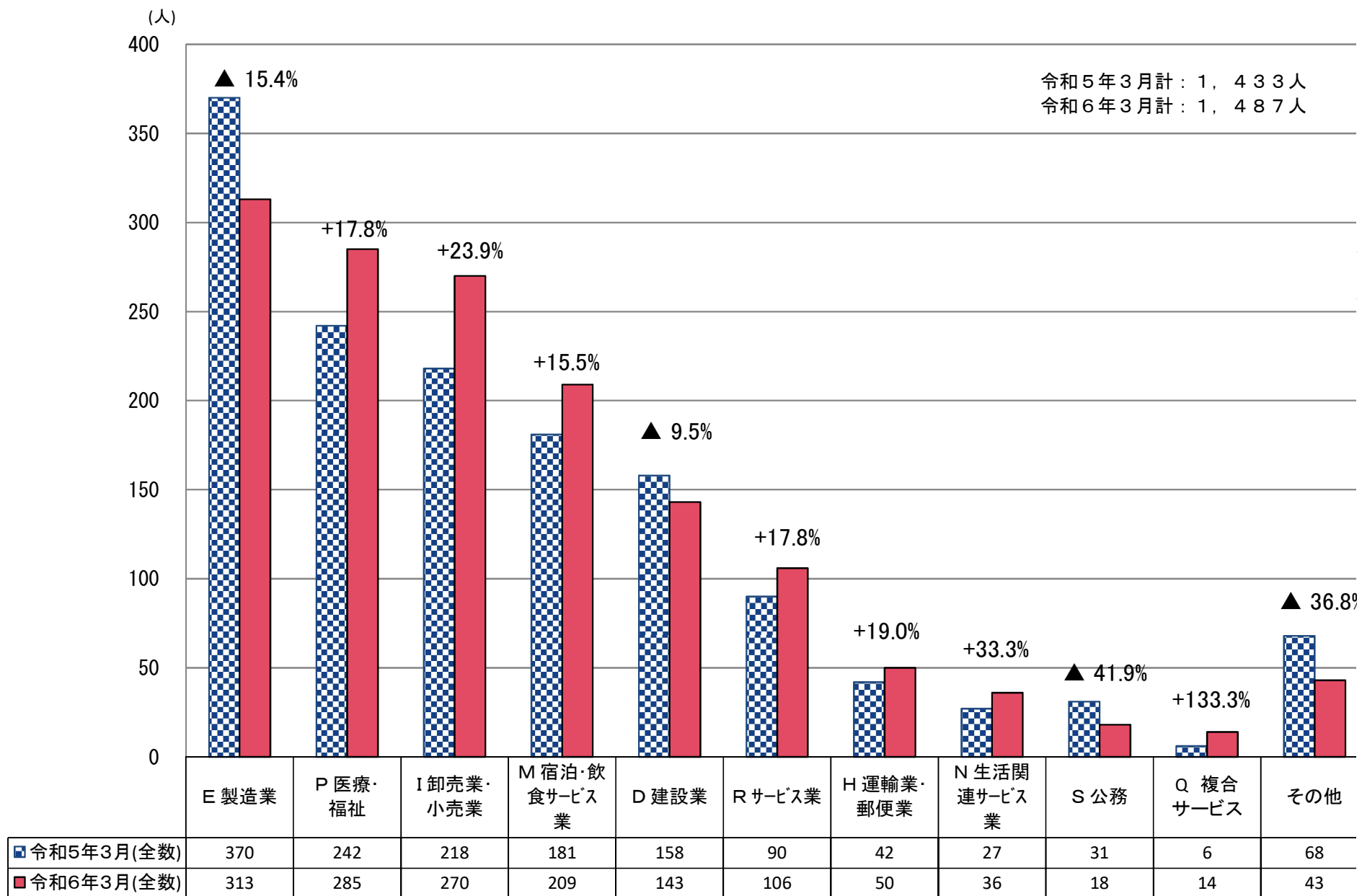


※年度の数值は平均、宮城県の有効求人倍率令和5年3月季節調整を計

## 2 一般職業紹介状況(新規学卒者を除きパートタイムを含む)

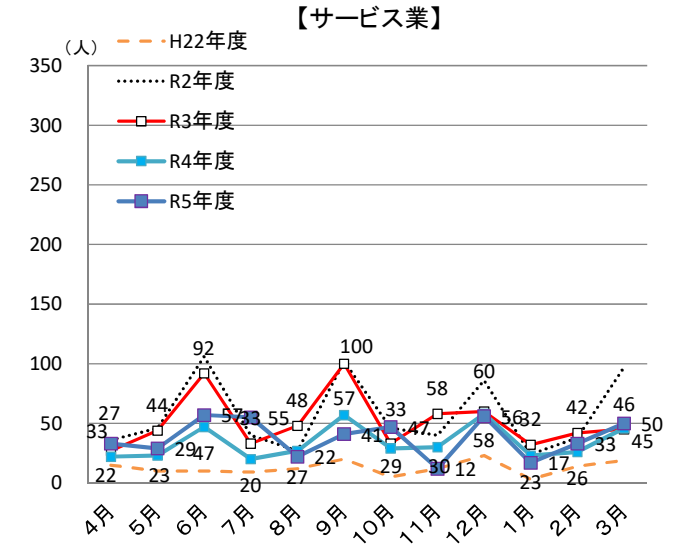
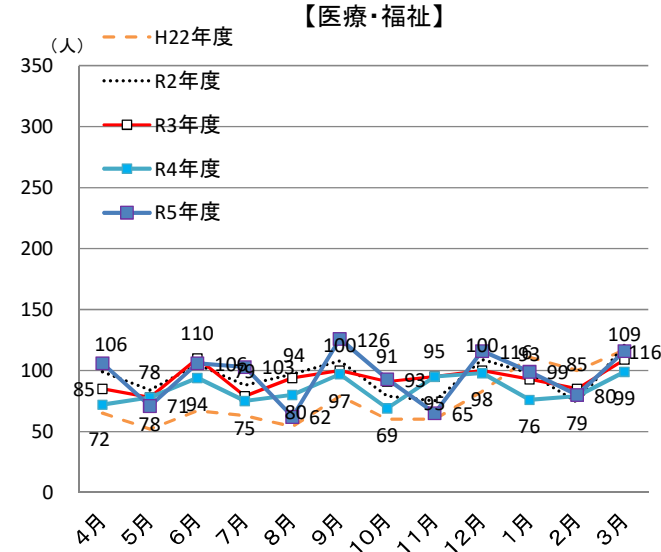
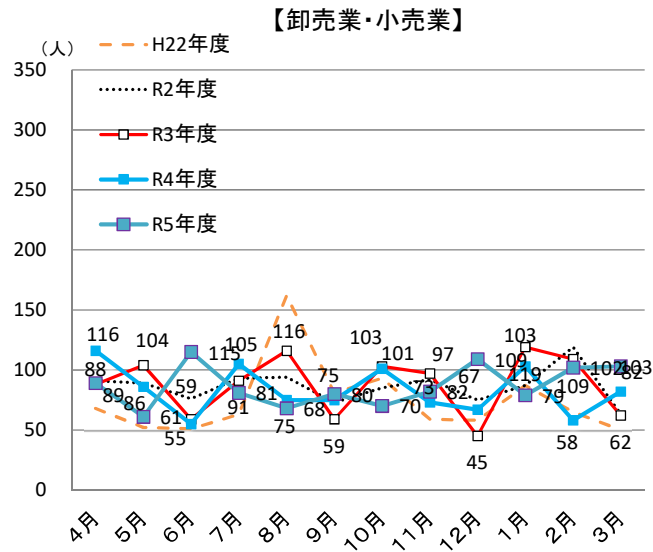
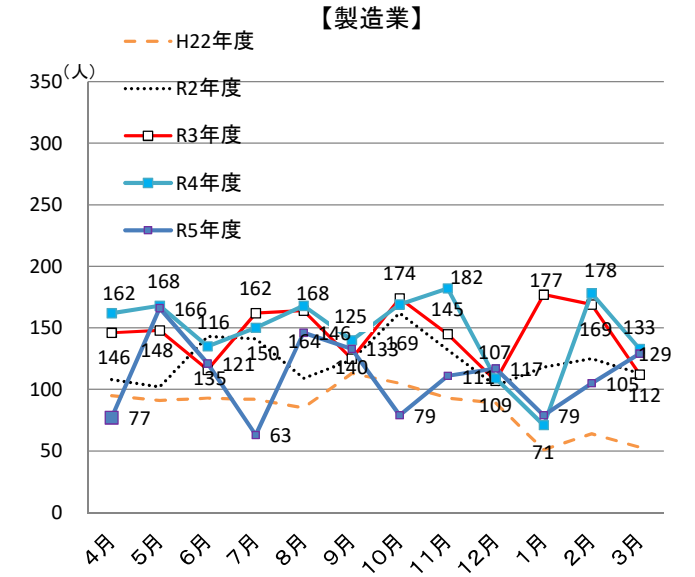
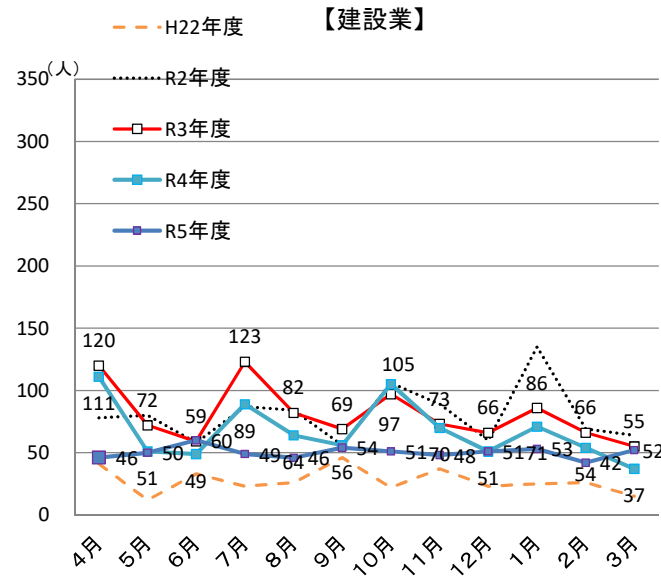
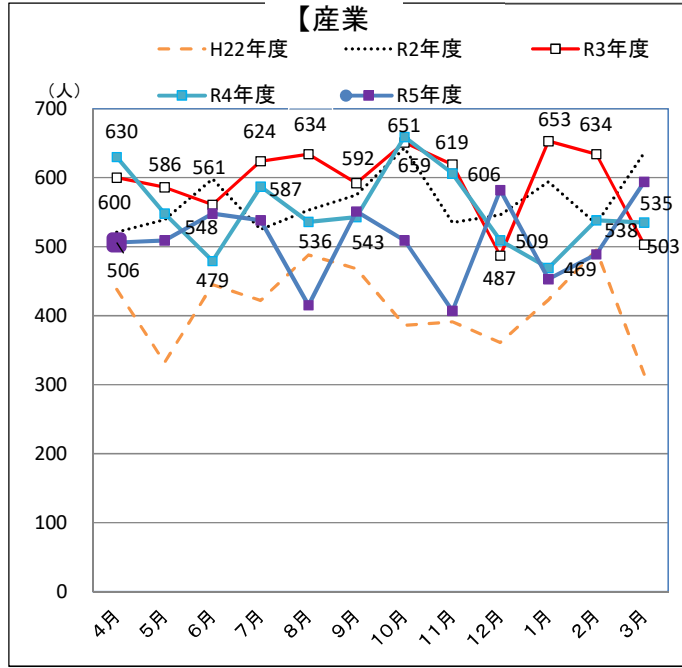
		1 月間有効 求職者数 (人)	2 新規 求職者数 (件)	3 月間有効 求人数 (人)	4 新規 求人数 (人)	5 就職件数 (件)	6 充足件数 (件)	7 有効 求人倍率 (倍)	8 新規 求人倍率 (倍)	9 新規 就職率 [5/2×100]	10 新規 充足率 [6/4×100]	
全 数	令和6年3月	1,233	288	1,487	594	151	146	1.21	2.06	52.4%	24.6%	
	対前年同月 増減率、差	▲6.2%	▲23.8%	3.8%	11.0%	▲15.2%	7.4%	0.12P	0.64P	5.3P	▲0.8P	
	6年2月	1,194	368	1,424	489	113	100	1.19	1.33	30.7%	20.4%	
	6年1月	1,078	307	1,373	453	74	78	1.27	1.48	24.1%	17.2%	
	常 用	令和6年3月	1,196	287	1,417	569	140	139	1.18	1.98	48.8%	24.4%
		対前年同月 増減率、差	▲6.3%	▲23.9%	2.5%	9.2%	16.2%	8.6%	0.1P	0.6P	4.5P	▲0.2P
		6年2月	1,158	335	1,364	464	107	94	1.18	1.39	31.9%	20.3%
		6年1月	1,074	306	1,281	429	67	71	1.19	1.40	21.9%	16.6%
	フル タイム	令和6年3月	801	179	973	358	92	87	1.21	2.00	51.4%	24.3%
		6年2月	784	254	930	310	68	56	1.19	1.22	26.8%	18.1%
		6年1月	690	210	921	324	49	53	1.33	1.54	23.3%	16.4%
	パート	令和6年3月	432	109	514	236	59	59	1.19	2.17	54.1%	25.0%
6年2月		410	114	494	179	45	44	1.20	1.57	39.5%	24.6%	
6年1月		388	97	452	129	25	25	1.16	1.33	25.8%	19.4%	
正 社 員	令和6年3月	—	—	799	296	66	67	—	—	—	22.6%	
	対前年同月 増減率、差	—	—	3.8%	5.3%	▲4.3%	19.6%	—	—	—	2.7P	
	6年2月	—	—	759	247	53	44	—	—	—	17.8%	
	6年1月	—	—	750	262	36	40	—	—	—	15.3%	

### 3 産業別有効求人数の状況



(注) グラフ上の割合は令和4年と令和5年の比較

## 4 主な産業の新規求人数の推移



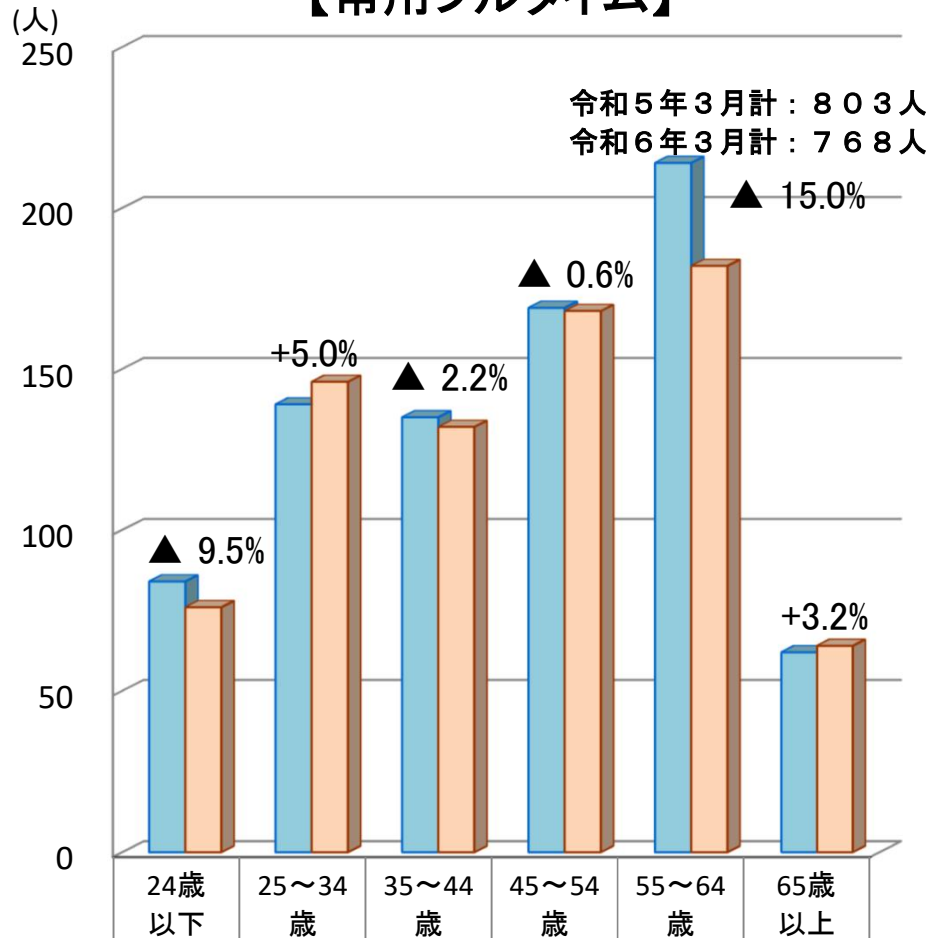
5 産業別新規求人数(全数)

	計		建設業 D		製造業 E		食料品 09		電子部品・デバイス 28 29		情報通信業 G		運輸業 H		卸・小売業 I		金融・保険・不動産 JK		宿泊業・飲食サービス業 M		医療、福祉 P		サービス業 R	
	前年増減比	前年増減比	前年増減比	前年増減比	前年増減比	前年増減比	前年増減比	前年増減比	前年増減比	前年増減比	前年増減比	前年増減比	前年増減比	前年増減比	前年増減比	前年増減比	前年増減比	前年増減比	前年増減比	前年増減比	前年増減比	前年増減比	前年増減比	前年増減比
22年度計	4,964	3.2	329	5.1	1,024	0.9	774	▲ 1.3	13	▲ 66.7	7	40.0	291	10.2	889	24.9	71	▲ 29.0	346	▲ 9.7	911	15.9	152	▲ 55.8
23年度計	9,438	90.1	1,456	342.6	1,330	29.9	686	▲ 11.4	54	315.4	13	85.7	419	44.0	1,166	31.2	43	▲ 39.4	745	115.3	1,354	48.6	1,152	657.9
24年度計	10,825	14.7	1,523	4.6	1,890	42.1	1,112	62.1	43	▲ 20.4	30	130.8	516	23.2	1,680	44.1	56	30.2	851	14.2	1,408	4.0	1,332	15.6
25年度計	11,714	8.2	1,578	3.6	2,188	15.8	1,380	24.1	65	51.2	20	▲ 33.3	521	1.0	2,244	33.6	94	67.9	775	▲ 8.9	1,893	34.4	1,150	▲ 13.7
26年度計	10,680	▲ 8.8	1,317	▲ 16.5	2,174	▲ 0.6	1,585	14.9	55	▲ 15.4	9	▲ 55.0	443	▲ 15.0	2,069	▲ 7.8	67	▲ 28.7	745	▲ 3.9	1,739	▲ 8.1	887	▲ 22.9
27年度計	10,171	▲ 4.8	1,252	▲ 4.9	2,341	7.7	1,805	13.9	23	▲ 58.2	18	100.0	357	▲ 19.4	1,931	▲ 6.7	65	▲ 3.0	616	▲ 17.3	1,403	▲ 19.3	840	▲ 5.3
28年度計	10,000	▲ 1.7	1,133	▲ 9.5	2,677	14.4	2,051	13.6	53	130.4	10	▲ 44.4	343	▲ 3.9	1,753	▲ 9.2	72	10.8	601	▲ 2.4	1,324	▲ 5.6	912	8.6
29年度計	9,487	▲ 5.1	1,020	▲ 10.0	2,019	▲ 24.6	1,458	▲ 28.9	72	35.8	27	170.0	358	4.4	1,614	▲ 7.9	104	44.4	738	22.8	1,480	11.8	805	▲ 11.7
30年度計	8,746	▲ 7.8	909	▲ 10.9	1,888	▲ 6.5	1,155	▲ 20.8	112	55.6	14	▲ 48.1	357	▲ 0.3	1,605	▲ 0.6	80	▲ 23.1	619	▲ 16.1	1,402	▲ 5.3	689	▲ 14.4
R1年度計	7,706	▲ 11.9	887	▲ 2.4	1,552	▲ 17.8	916	▲ 20.7	59	▲ 47.3	14	0.0	407	14.0	1,281	▲ 20.2	50	▲ 37.5	655	5.8	1,152	▲ 17.8	730	6.0
R2年度計	6,798	▲ 11.8	966	8.9	1,480	▲ 4.6	949	3.6	25	▲ 57.6	1	▲ 92.9	285	▲ 30.0	1,037	▲ 19.0	71	42.0	511	▲ 22.0	1,137	▲ 1.3	688	▲ 5.8
R3年度計	7,144	5.1	968	0.2	1,745	17.9	1,189	25.3	80	220.0	21	2000.0	278	▲ 2.5	1,052	1.4	68	▲ 4.2	718	40.5	1,119	▲ 1.6	614	▲ 10.8
R4年4月	630	5.0	111	▲ 7.5	162	11.0	120	20.0	17	6.3	0	▲ 100.0	14	▲ 33.3	116	31.8	5	0.0	74	5.7	72	▲ 15.3	22	▲ 18.5
5月	548	▲ 6.5	51	▲ 29.2	168	13.5	114	23.9	5	400.0	17	-	16	▲ 27.3	86	▲ 17.3	6	▲ 25.0	63	6.8	78	0.0	23	▲ 47.7
6月	479	▲ 14.6	49	▲ 16.9	135	16.4	102	45.7	1	▲ 50.0	1	-	20	▲ 13.0	55	▲ 6.8	4	▲ 33.3	47	▲ 20.3	94	▲ 14.5	47	▲ 48.9
7月	587	▲ 5.9	89	▲ 27.6	150	▲ 7.4	109	▲ 5.2	15	▲ 6.3	0	▲ 100.0	15	▲ 31.8	105	15.4	4	▲ 42.9	72	9.1	75	▲ 5.1	20	▲ 39.4
8月	536	▲ 15.5	64	▲ 22.0	168	2.4	113	8.7	5	150.0	17	-	18	28.6	75	▲ 35.3	5	▲ 37.5	39	▲ 37.1	80	▲ 14.9	27	▲ 43.8
9月	543	▲ 8.3	56	▲ 18.8	140	12.0	109	25.3	1	▲ 66.7	1	0.0	19	▲ 9.5	75	27.1	3	0.0	69	▲ 4.2	97	▲ 3.0	57	▲ 43.0
10月	659	1.2	105	8.2	169	▲ 2.9	112	▲ 18.8	18	20.0	1	0.0	20	0.0	101	▲ 1.9	4	-	112	47.4	69	▲ 24.2	29	▲ 12.1
11月	606	▲ 2.1	70	▲ 4.1	182	25.5	113	27.0	6	0.0	12	0.0	40	▲ 24.5	73	▲ 24.7	5	▲ 44.4	41	20.6	95	0.0	30	▲ 48.3
12月	509	4.5	51	▲ 22.7	109	1.9	76	▲ 1.3	2	0.0	0	▲ 100.0	25	25.0	67	48.9	6	200.0	66	24.5	98	▲ 2.0	58	▲ 3.3
R5年1月	469	▲ 28.2	71	▲ 17.4	71	▲ 59.9	49	▲ 62.3	0	▲ 100.0	0	▲ 100.0	10	▲ 47.4	103	▲ 13.4	3	▲ 40.0	87	20.8	76	▲ 18.3	23	▲ 28.1
2月	538	▲ 15.1	54	▲ 18.2	178	5.3	123	13.9	16	220.0	17	1600.0	12	▲ 36.8	58	▲ 46.8	3	▲ 66.7	35	▲ 23.9	79	▲ 7.1	26	▲ 38.1
3月	535	6.4	37	▲ 32.7	133	18.8	85	7.6	4	0.0	1	▲ 66.7	22	▲ 8.3	82	32.3	2	▲ 66.7	67	36.7	99	▲ 9.2	46	2.2
R4年度計	6,639	▲ 7.1	808	▲ 16.5	1,765	1.1	1,225	3.0	90	12.5	67	219.0	231	▲ 16.9	996	▲ 5.3	50	▲ 26.5	772	7.5	1,012	▲ 9.6	408	▲ 33.6
R5年4月	506	▲ 19.7	46	▲ 58.6	77	▲ 52.5	55	▲ 54.2	7	▲ 58.8	1	-	4	▲ 71.4	89	▲ 23.3	1	▲ 80.0	103	39.2	106	47.2	33	50.0
5月	509	▲ 7.1	50	▲ 2.0	166	▲ 1.2	117	2.6	20	300.0	11	▲ 35.3	13	▲ 18.8	61	▲ 29.1	4	▲ 33.3	49	▲ 22.2	71	▲ 9.0	29	26.1
6月	548	14.4	60	22.4	121	▲ 10.4	63	▲ 38.2	1	0.0	6	500.0	17	▲ 15.0	115	109.1	3	▲ 25.0	33	▲ 29.8	106	12.8	57	21.3
7月	538	▲ 8.3	49	▲ 44.9	63	▲ 58.0	32	▲ 70.6	12	▲ 20.0	0	-	3	▲ 80.0	81	▲ 22.9	1	▲ 75.0	120	66.7	103	37.3	55	175.0
8月	415	▲ 22.6	46	▲ 28.1	146	▲ 13.1	88	▲ 22.1	19	280.0	12	▲ 29.4	11	▲ 38.9	68	▲ 9.3	1	▲ 80.0	18	▲ 53.8	62	▲ 22.5	22	▲ 18.5
9月	551	1.5	54	▲ 3.6	133	▲ 5.0	78	▲ 28.4	1	0.0	7	600.0	18	▲ 5.3	80	6.7	0	-	54	▲ 21.7	126	29.9	41	▲ 28.1
10月	509	▲ 22.8	51	▲ 51.4	79	▲ 53.3	45	▲ 59.8	10	▲ 44.4	0	-	17	▲ 15.0	70	▲ 30.7	5	25.0	81	▲ 27.7	93	34.8	47	62.1
11月	407	▲ 32.8	48	▲ 31.4	111	▲ 39.0	83	▲ 26.5	2	▲ 66.7	7	▲ 41.7	10	▲ 75.0	82	12.3	1	▲ 80.0	36	▲ 12.2	65	▲ 31.6	12	▲ 60.0
12月	582	14.3	51	0.0	117	7.3	62	▲ 18.4	2	0.0	7	-	21	▲ 16.0	109	62.7	1	▲ 83.3	70	6.1	116	18.4	56	▲ 3.4
R6年1月	453	▲ 3.4	53	▲ 25.4	79	11.3	41	▲ 16.3	0	-	1	-	14	40.0	79	▲ 23.3	1	▲ 66.7	78	▲ 10.3	99	30.3	17	▲ 26.1
2月	489	▲ 9.1	42	▲ 22.2	105	▲ 41.0	79	▲ 35.8	0	▲ 100.0	5	▲ 70.6	25	108.3	102	75.9	1	▲ 66.7	42	20.0	80	1.3	33	26.9
3月	594	11.0	52	40.5	129	▲ 3.0	81	▲ 4.7	2	▲ 50.0	1	0.0	17	▲ 22.7	103	25.6	5	150.0	87	29.9	116	17.2	50	8.7
R5年度計	6,101	▲ 8.1	602	▲ 25.5	1,326	▲ 24.9	824	▲ 32.7	76	▲ 15.6	58	▲ 13.4	170	▲ 26.4	1,039	4.3	24	▲ 52.0	771	▲ 0.1	1,143	12.9	452	10.8

## 6 常用有効求職者の年齢別状況

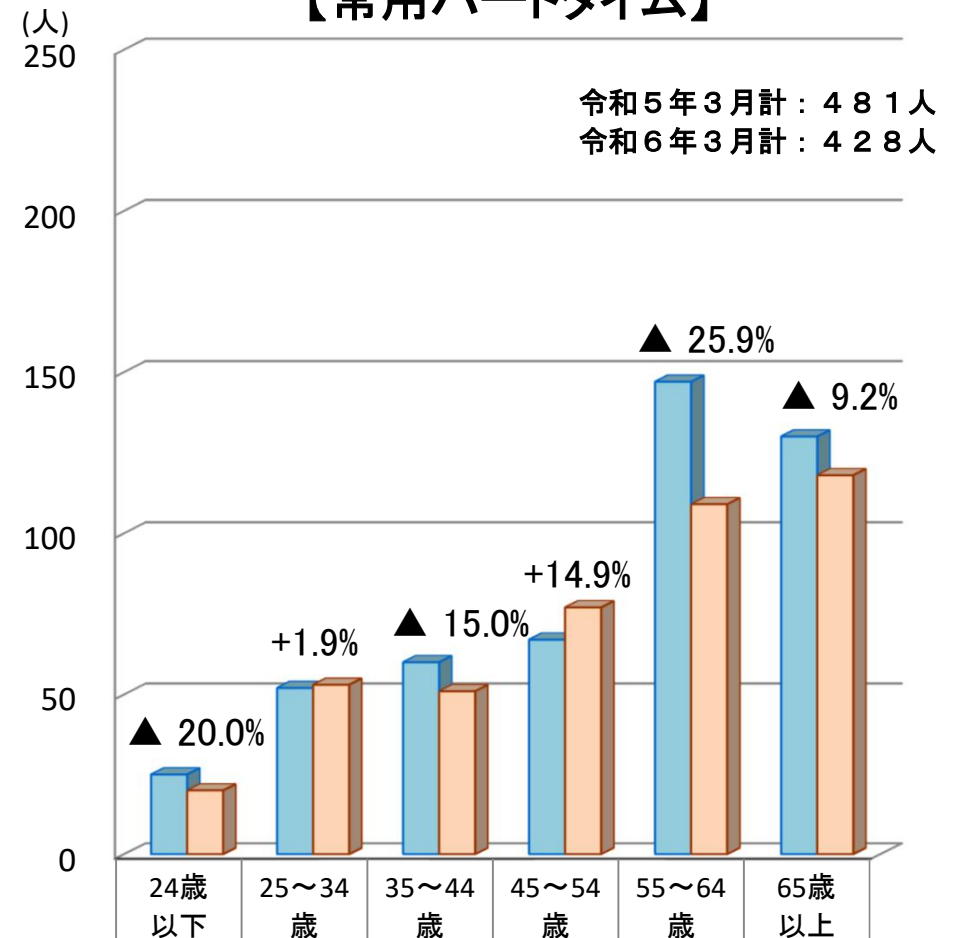
(注) グラフ上の割合は令和5年3月と令和6年3月の比較

### 【常用フルタイム】



令和5年3月	84	139	135	169	214	62
令和6年3月	76	146	132	168	182	64

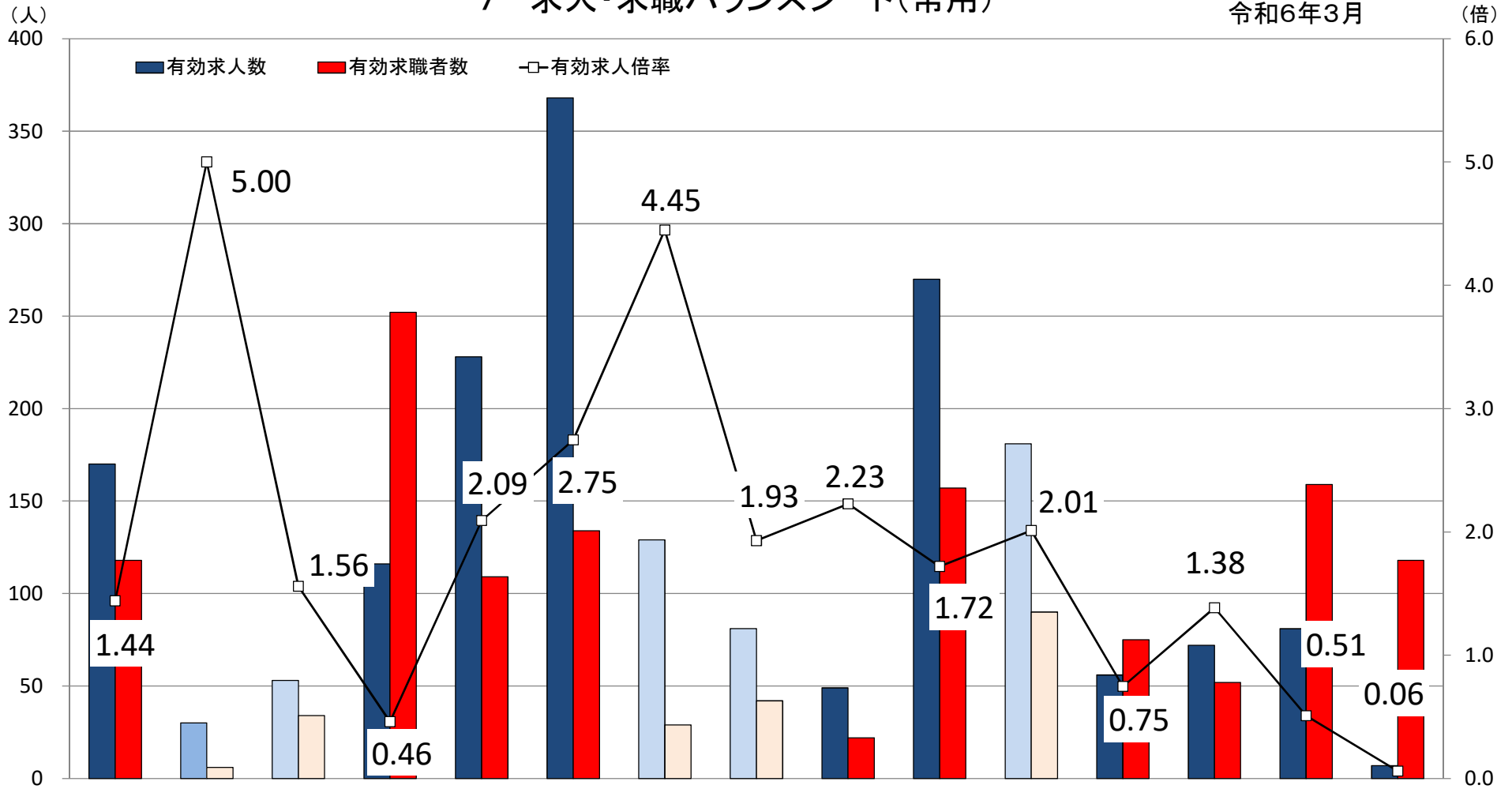
### 【常用パートタイム】



令和5年3月	25	52	60	67	147	130
令和6年3月	20	53	51	77	109	118

# 7 求人・求職バランスシート(常用)

令和6年3月

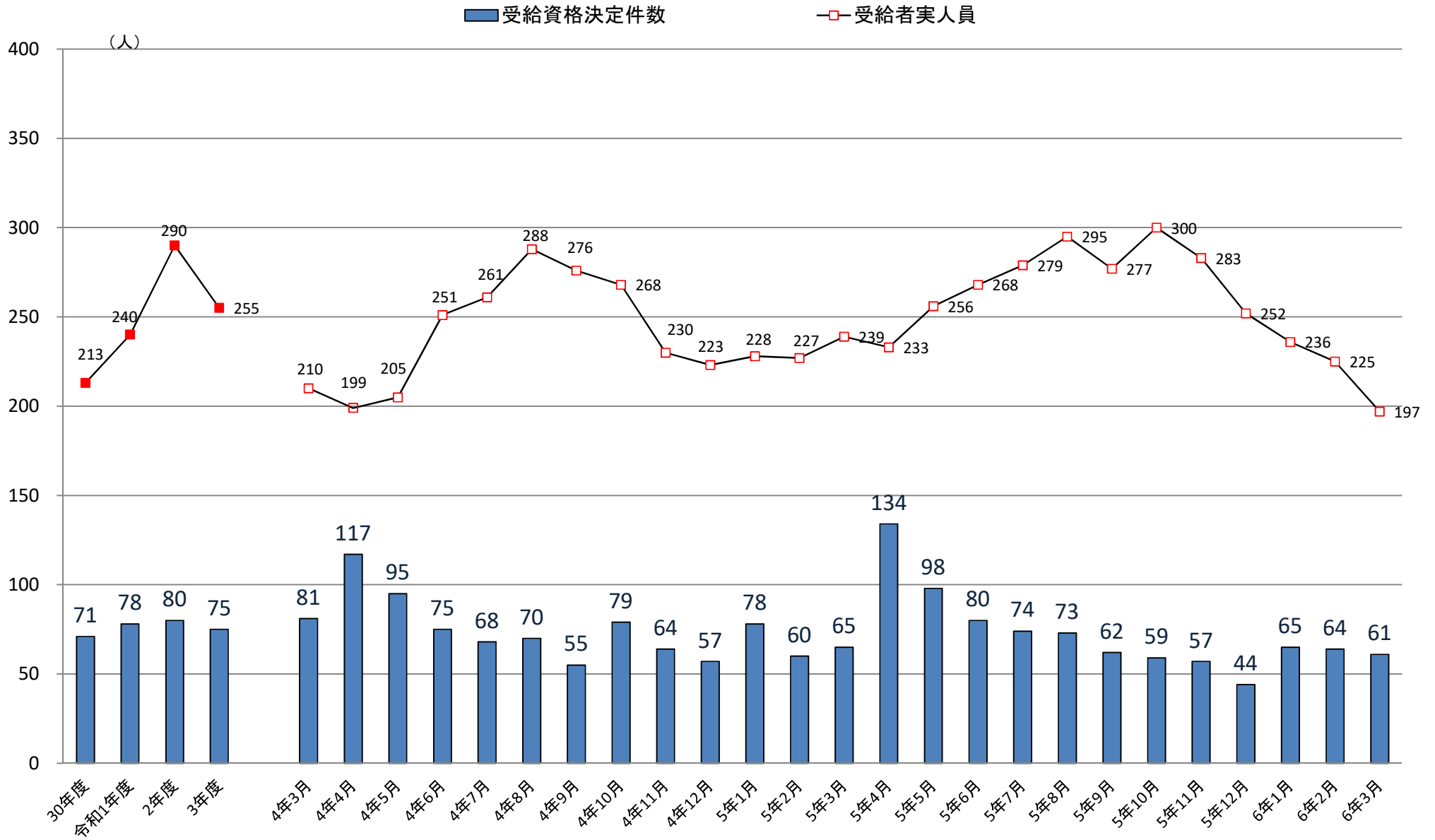


	①管理的、専門的・技術的職業	②事務的職業	③販売の職業	④サービスの職業	⑤保安の職業	⑥生産工程の職業	⑦輸送・機械運転の職業	⑧建設・探掘の職業	⑨運搬・清掃等の職業	⑩その他の職業	計
	建築・土木技術者等	看護師、保健師等		介護サービス 飲食物調理		製品製造・加工処理					
有効求人人数	170	53	228	368	49	270	56	72	81	7	1,417
有効求職者数	118	34	109	134	22	157	75	52	159	118	1,196
有効求人倍率	1.44	1.56	0.46	2.09	2.23	1.72	0.75	1.38	0.51	0.06	1.18

※有効求人人数、有効求職者数、有効求人倍率は、常用フルタイム＋常用パートの計



## 8 受給資格決定件数・受給者実人員(基本手当)の推移



※年度の数値は平均値

## 令和6年3月新規高等学校卒業者の職業紹介状況

(令和6年3月末現在)

気仙沼公共職業安定所

	求 人 件 数 (管内)	求 人 数 (管内)	求職者数				就職決定(内定)者数				就職未内定者数				求 人 倍 率 (管内)	就職決定(内定)率			
			合計	管内	県内 他管内	県外	合計	管内	県内 他管内	県外	合計	管内	県内 他管内	県外		合計	管内	県内 他管内	県外
計	194	427	132	40	62	30	131	39	62	30	1	1	0	0	10.68	99.2%	97.5%	100.0%	100.0%
男	/	/	64	14	38	12	63	13	38	12	1	1	0	1	/	98.4%	92.9%	100.0%	100.0%
女			68	26	24	18	68	26	24	18	0	0	0	0		100.0%	100.0%	100.0%	100.0%
前年数	190	413	142	69	49	24	140	67	49	24	2	2	0	0	5.99	98.6%	97.1%	100.0%	100.0%
増減率 (差)	2.1	3.4	▲ 7.0	▲ 42.0	26.5	25.0	▲ 6.4	▲ 41.8	26.5	25.0	▲ 50.0	▲ 50.0	-	-	4.69	0.6P	0.4P	0.0P	0.0P

注) ▲は減少の表示

※【求人倍率】求人数÷求職者数

※【就職決定(内定)率】就職決定(内定)者数÷求職者数