

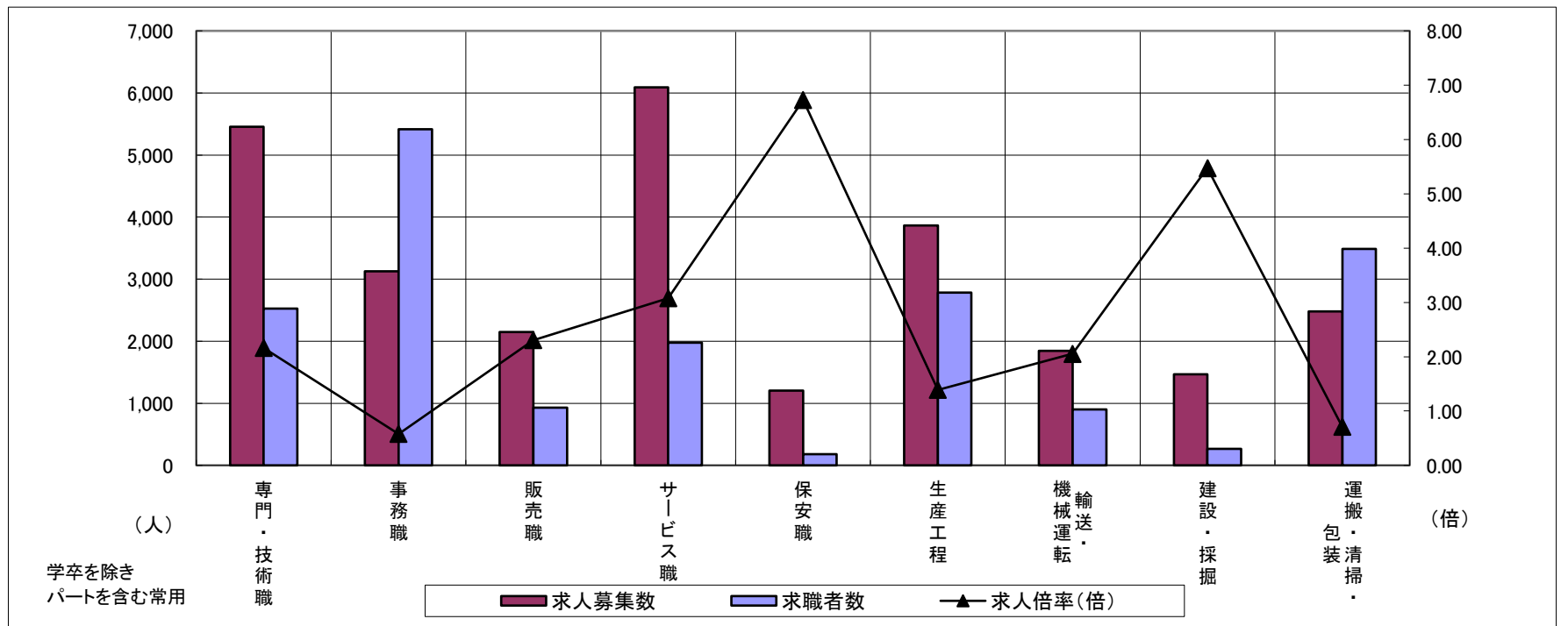
# 求人・求職バランスシート

令和6年3月

三重労働局

職業別	年齢別	合計	常用的フルタイム						合計	常用的パートタイム					
			～24歳	25歳～	35歳～	45歳～	55歳～	65歳～		～24歳	25歳～	35歳～	45歳～	55歳～	65歳～
合計	求人募集数	17,292	2,400	4,799	3,653	3,632	2,491	317	10,843	395	1,331	1,666	2,110	2,824	2,517
	求職者数	14,453	1,579	3,193	2,597	3,298	2,893	893	10,541	341	1,148	1,437	1,825	2,742	3,048
	求人倍率	1.20	1.52	1.50	1.41	1.10	0.86	0.35	1.03	1.16	1.16	1.16	1.16	1.03	0.83
専門・技術職	求人募集数	3,558	398	1,169	724	724	495	48	1,895	44	283	363	363	476	366
	求職者数	1,594	153	450	292	323	292	84	931	19	124	159	159	237	233
	求人倍率	2.23	2.60	2.60	2.48	2.24	1.70	0.57	2.04	2.32	2.28	2.28	2.28	2.01	1.57
事務職	求人募集数	1,740	232	574	373	357	177	27	1,387	44	184	269	323	340	227
	求職者数	3,242	335	838	602	779	514	174	2,174	62	261	380	461	560	450
	求人倍率	0.54	0.69	0.68	0.62	0.46	0.34	0.16	0.64	0.71	0.70	0.71	0.70	0.61	0.50
販売職	求人募集数	1,230	217	372	288	211	131	11	919	30	96	129	195	278	191
	求職者数	524	61	105	95	126	105	32	408	12	38	51	77	127	103
	求人倍率	2.35	3.56	3.54	3.03	1.67	1.25	0.34	2.25	2.50	2.53	2.53	2.53	2.19	1.85
サービス職	求人募集数	2,635	352	539	531	699	468	46	3,456	155	372	408	724	1,012	785
	求職者数	1,022	119	182	181	259	223	58	957	38	91	100	178	273	277
	求人倍率	2.58	2.96	2.96	2.93	2.70	2.10	0.79	3.61	4.08	4.09	4.08	4.07	3.71	2.83
保安職	求人募集数	792	0	60	71	156	303	202	412	0	0	6	32	102	272
	求職者数	107	0	5	6	19	39	38	72	0	0	1	5	16	50
	求人倍率	7.40	—	12.00	11.83	8.21	7.77	5.32	5.72	—	—	6.00	6.40	6.38	5.44
生産工程	求人募集数	3,115	498	920	787	600	292	18	749	36	126	115	171	158	143
	求職者数	2,216	273	505	479	550	348	61	565	23	81	74	111	124	152
	求人倍率	1.41	1.82	1.82	1.64	1.09	0.84	0.30	1.33	1.57	1.56	1.55	1.54	1.27	0.94
輸送・機械運転	求人募集数	1,500	61	200	318	435	427	59	346	0	15	3	23	103	202
	求職者数	689	12	59	99	188	234	97	210	0	6	1	9	50	144
	求人倍率	2.18	5.08	3.39	3.21	2.31	1.82	0.61	1.65	—	2.50	3.00	2.56	2.06	1.40
建設・採掘	求人募集数	1,436	270	300	225	311	290	40	31	0	6	3	3	7	12
	求職者数	236	33	37	30	53	64	19	32	0	4	2	2	6	18
	求人倍率	6.08	8.18	8.11	7.50	5.87	4.53	2.11	0.97	—	1.50	1.50	1.50	1.17	0.67
運搬・清掃・包装等	求人募集数	1,002	102	212	200	241	215	32	1,475	53	144	188	276	383	431
	求職者数	1,285	85	176	182	329	380	133	2,204	72	194	254	372	562	750
	求人倍率	0.78	1.20	1.20	1.10	0.73	0.57	0.24	0.67	0.74	0.74	0.74	0.74	0.68	0.57

- (注) 1 求人募集数・求職者数・求人倍率は、正式にはそれぞれ有効求人数・有効求職者数・有効求人倍率といえます。  
 2 求人倍率は、求職者1人あたりの求人募集数を意味しています。  
 3 「職業」の合計欄には、「管理職」「農林漁業職」「職業分類不能」を含みます。



	専門・技術職	事務職	販売職	サービス職	保安職	生産工程	輸送・機械運転	建設・採掘	運搬・清掃・包装	常用計
求人募集数	5,453	3,127	2,149	6,091	1,204	3,864	1,846	1,467	2,477	28,135
求職者数	2,525	5,416	932	1,979	179	2,781	899	268	3,489	24,994
求人倍率(倍)	2.16	0.58	2.31	3.08	6.73	1.39	2.05	5.47	0.71	1.13

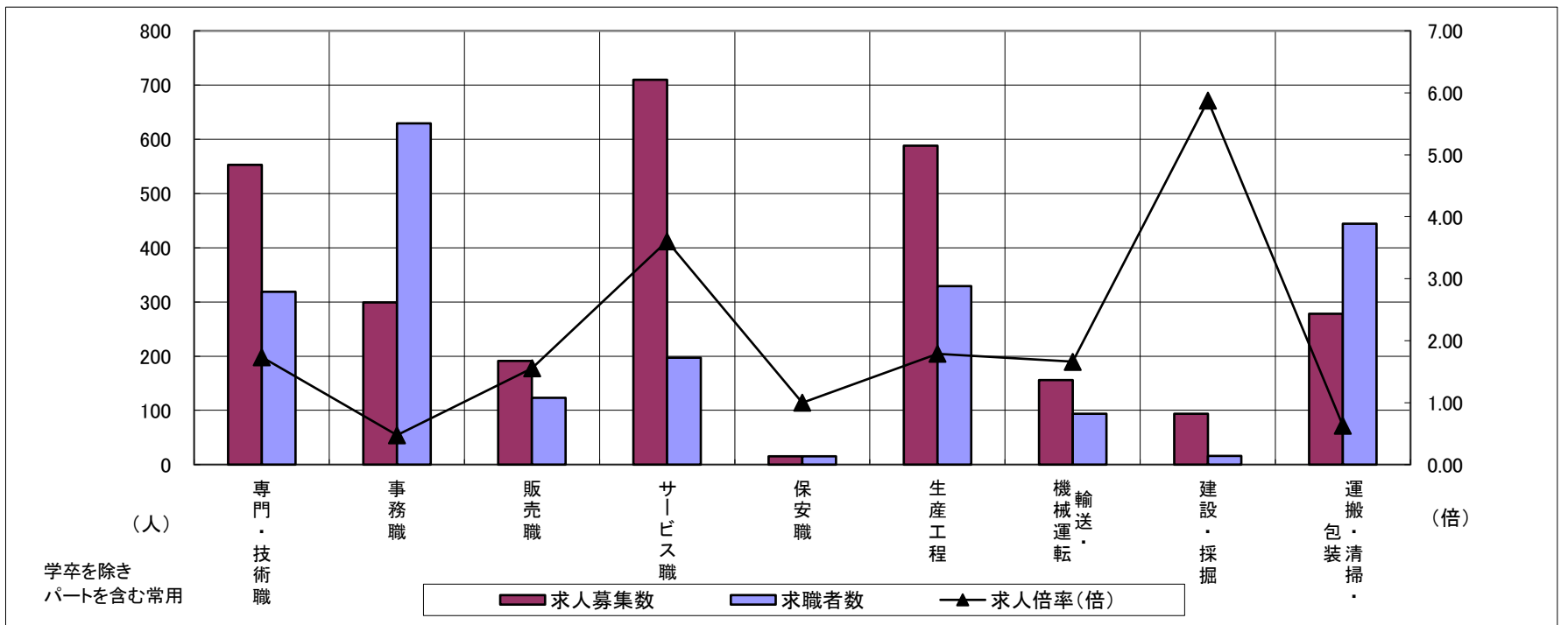
# 求人・求職バランスシート

令和6年3月

桑名

職業別	年齢別	合計	常用的フルタイム						合計	常用的パートタイム					
			～24歳	25歳～	35歳～	45歳～	55歳～	65歳～		～24歳	25歳～	35歳～	45歳～	55歳～	65歳～
合計	求人募集数	1,712	270	531	378	313	197	23	1,275	59	175	216	255	282	288
	求職者数	1,561	191	375	284	334	289	88	1,304	52	155	192	227	285	393
	求人倍率	1.10	1.41	1.42	1.33	0.94	0.68	0.26	0.98	1.13	1.13	1.13	1.12	0.99	0.73
専門・技術職	求人募集数	354	36	123	76	72	41	6	199	4	37	44	44	43	27
	求職者数	197	18	61	39	38	30	11	122	2	21	25	25	27	22
	求人倍率	1.80	2.00	2.02	1.95	1.89	1.37	0.55	1.63	2.00	1.76	1.76	1.76	1.59	1.23
事務職	求人募集数	179	21	72	37	32	15	2	120	3	13	23	34	26	21
	求職者数	350	32	109	63	81	50	15	279	6	27	47	68	65	66
	求人倍率	0.51	0.66	0.66	0.59	0.40	0.30	0.13	0.43	0.50	0.48	0.49	0.50	0.40	0.32
販売職	求人募集数	143	22	52	26	19	22	2	48	1	11	8	13	9	6
	求職者数	73	9	21	12	12	16	3	50	1	8	6	10	11	14
	求人倍率	1.96	2.44	2.48	2.17	1.58	1.38	0.67	0.96	1.00	1.38	1.33	1.30	0.82	0.43
サービス職	求人募集数	238	39	64	44	60	29	2	472	28	60	66	88	148	82
	求職者数	102	14	23	16	26	19	4	95	5	11	12	16	28	23
	求人倍率	2.33	2.79	2.78	2.75	2.31	1.53	0.50	4.97	5.60	5.45	5.50	5.50	5.29	3.57
保安職	求人募集数	10	0	3	0	3	1	3	5	0	0	0	0	2	3
	求職者数	9	0	2	0	3	1	3	6	0	0	0	0	1	5
	求人倍率	1.11	—	1.50	—	1.00	1.00	1.00	0.83	—	—	—	—	2.00	0.60
生産工程	求人募集数	452	82	128	136	70	34	2	136	12	25	18	32	19	30
	求職者数	249	34	53	62	59	35	6	80	6	12	9	16	12	25
	求人倍率	1.82	2.41	2.42	2.19	1.19	0.97	0.33	1.70	2.00	2.08	2.00	2.00	1.58	1.20
輸送・機械運転	求人募集数	127	0	20	35	31	40	1	29	0	0	0	0	11	18
	求職者数	70	0	5	9	15	35	6	24	0	0	0	0	4	20
	求人倍率	1.81	—	4.00	3.89	2.07	1.14	0.17	1.21	—	—	—	—	2.75	0.90
建設・採掘	求人募集数	94	27	27	27	6	4	3	0	0	0	0	0	0	0
	求職者数	12	3	3	3	1	1	1	4	0	0	0	1	1	2
	求人倍率	7.83	9.00	9.00	9.00	6.00	4.00	3.00	—	—	—	—	—	—	—
運搬・清掃・包装等	求人募集数	83	10	12	30	15	13	3	195	9	22	30	30	46	58
	求職者数	129	8	9	25	33	35	19	315	13	31	42	43	75	111
	求人倍率	0.64	1.25	1.33	1.20	0.45	0.37	0.16	0.62	0.69	0.71	0.71	0.70	0.61	0.52

- (注) 1 求人募集数・求職者数・求人倍率は、正式にはそれぞれ有効求人人数・有効求職者数・有効求人倍率といたします。  
 2 求人倍率は、求職者1人あたりの求人募集数を意味しています。  
 3 「職業」の合計欄には、「管理職」「農林漁業職」「職業分類不能」を含みます。



	専門・技術職	事務職	販売職	サービス職	保安職	生産工程	輸送・機械運転	建設・採掘	運搬・清掃・包装	常用計
求人募集数	553	299	191	710	15	588	156	94	278	2,987
求職者数	319	629	123	197	15	329	94	16	444	2,865
求人倍率(倍)	1.73	0.48	1.55	3.60	1.00	1.79	1.66	5.88	0.63	1.04

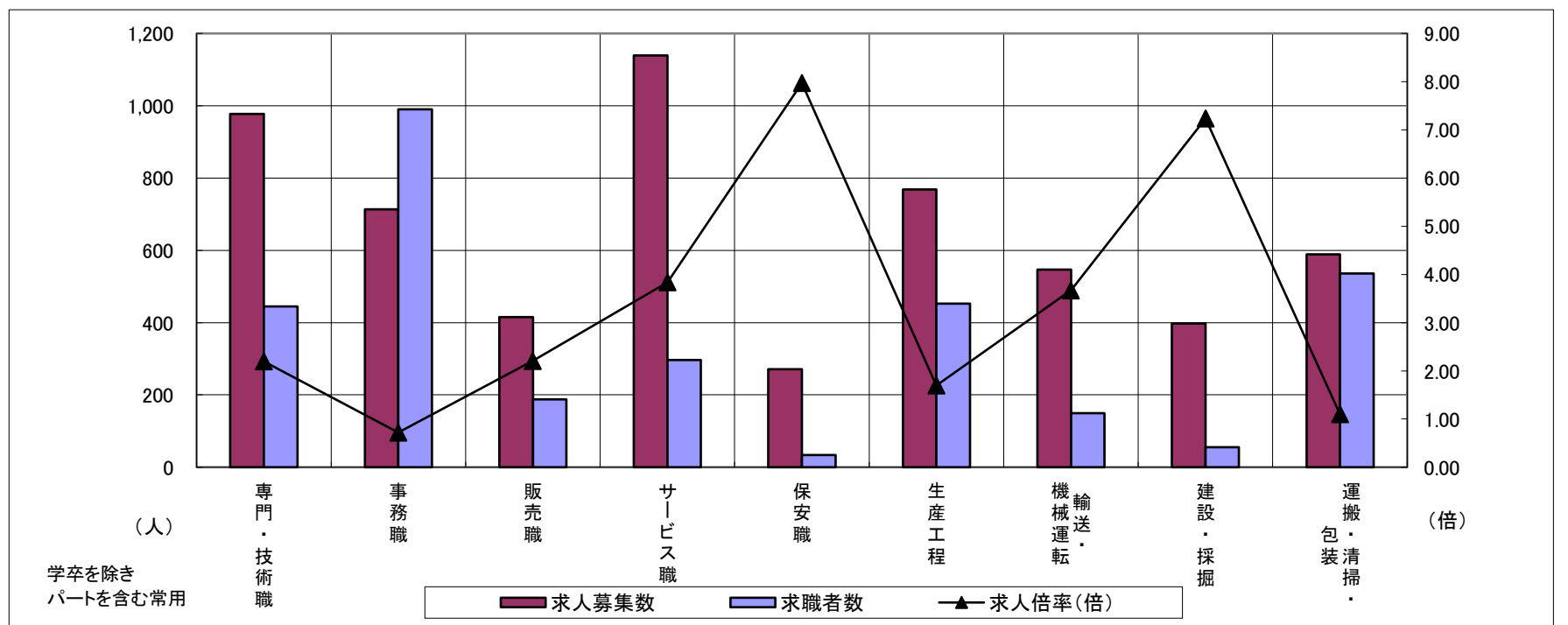
# 求人・求職バランスシート

令和6年3月

四日市

職業別	年齢別	合計	常用的フルタイム						合計	常用的パートタイム					
			～24歳	25歳～	35歳～	45歳～	55歳～	65歳～		～24歳	25歳～	35歳～	45歳～	55歳～	65歳～
合計	求人募集数	3,822	581	1,151	788	764	482	56	2,021	78	283	311	380	525	444
	求職者数	2,577	319	632	464	577	460	125	1,807	62	225	247	302	465	506
	求人倍率	1.48	1.82	1.82	1.70	1.32	1.05	0.45	1.12	1.26	1.26	1.26	1.26	1.13	0.88
専門・技術職	求人募集数	644	81	255	106	107	90	5	333	3	72	75	59	68	56
	求職者数	309	33	104	47	54	61	10	136	1	26	27	21	28	33
	求人倍率	2.08	2.45	2.45	2.26	1.98	1.48	0.50	2.45	3.00	2.77	2.78	2.81	2.43	1.70
事務職	求人募集数	382	58	144	79	72	26	3	331	10	56	54	79	84	48
	求職者数	611	75	185	117	145	72	17	379	10	59	56	83	101	70
	求人倍率	0.63	0.77	0.78	0.68	0.50	0.36	0.18	0.87	1.00	0.95	0.96	0.95	0.83	0.69
販売職	求人募集数	316	58	101	77	50	29	1	99	4	13	16	18	24	24
	求職者数	115	14	25	23	26	21	6	73	3	9	11	13	18	19
	求人倍率	2.75	4.14	4.04	3.35	1.92	1.38	0.17	1.36	1.33	1.44	1.45	1.38	1.33	1.26
サービス職	求人募集数	563	87	132	144	120	72	8	576	50	64	105	109	137	111
	求職者数	160	23	35	37	32	26	7	137	11	14	23	24	32	33
	求人倍率	3.52	3.78	3.77	3.89	3.75	2.77	1.14	4.20	4.55	4.57	4.57	4.54	4.28	3.36
保安職	求人募集数	198	0	0	27	122	49	0	73	0	0	0	9	27	37
	求職者数	11	0	0	1	7	3	0	23	0	0	0	2	6	15
	求人倍率	18.00	—	—	27.00	17.43	16.33	—	3.17	—	—	—	4.50	4.50	2.47
生産工程	求人募集数	641	113	207	164	113	41	3	127	4	26	18	24	26	29
	求職者数	372	52	95	87	89	40	9	81	2	14	10	13	16	26
	求人倍率	1.72	2.17	2.18	1.89	1.27	1.03	0.33	1.57	2.00	1.86	1.80	1.85	1.63	1.12
輸送・機械運転	求人募集数	436	7	65	103	129	105	27	111	0	4	0	3	26	78
	求職者数	107	1	10	16	30	32	18	42	0	1	0	1	9	31
	求人倍率	4.07	7.00	6.50	6.44	4.30	3.28	1.50	2.64	—	4.00	—	3.00	2.89	2.52
建設・採掘	求人募集数	389	90	67	42	78	98	14	9	0	6	0	0	2	1
	求職者数	50	8	6	4	10	17	5	5	0	3	0	0	1	1
	求人倍率	7.78	11.25	11.17	10.50	7.80	5.76	2.80	1.80	—	2.00	—	—	2.00	1.00
運搬・清掃・包装等	求人募集数	235	20	45	56	65	43	6	354	17	40	48	77	100	72
	求職者数	206	12	27	36	65	50	16	330	14	34	41	65	90	86
	求人倍率	1.14	1.67	1.67	1.56	1.00	0.86	0.38	1.07	1.21	1.18	1.17	1.18	1.11	0.84

- (注) 1 求人募集数・求職者数・求人倍率は、正式にはそれぞれ有効求人人数・有効求職者数・有効求人倍率といえます。  
 2 求人倍率は、求職者1人あたりの求人募集数を意味しています。  
 3 「職業」の合計欄には、「管理職」「農林漁業職」「職業分類不能」を含みます。



	専門・技術職	事務職	販売職	サービス職	保安職	生産工程	輸送・機械運転	建設・採掘	運搬・清掃・包装	常用計
求人募集数	977	713	415	1,139	271	768	547	398	589	5,843
求職者数	445	990	188	297	34	453	149	55	536	4,384
求人倍率(倍)	2.20	0.72	2.21	3.84	7.97	1.70	3.67	7.24	1.10	1.33

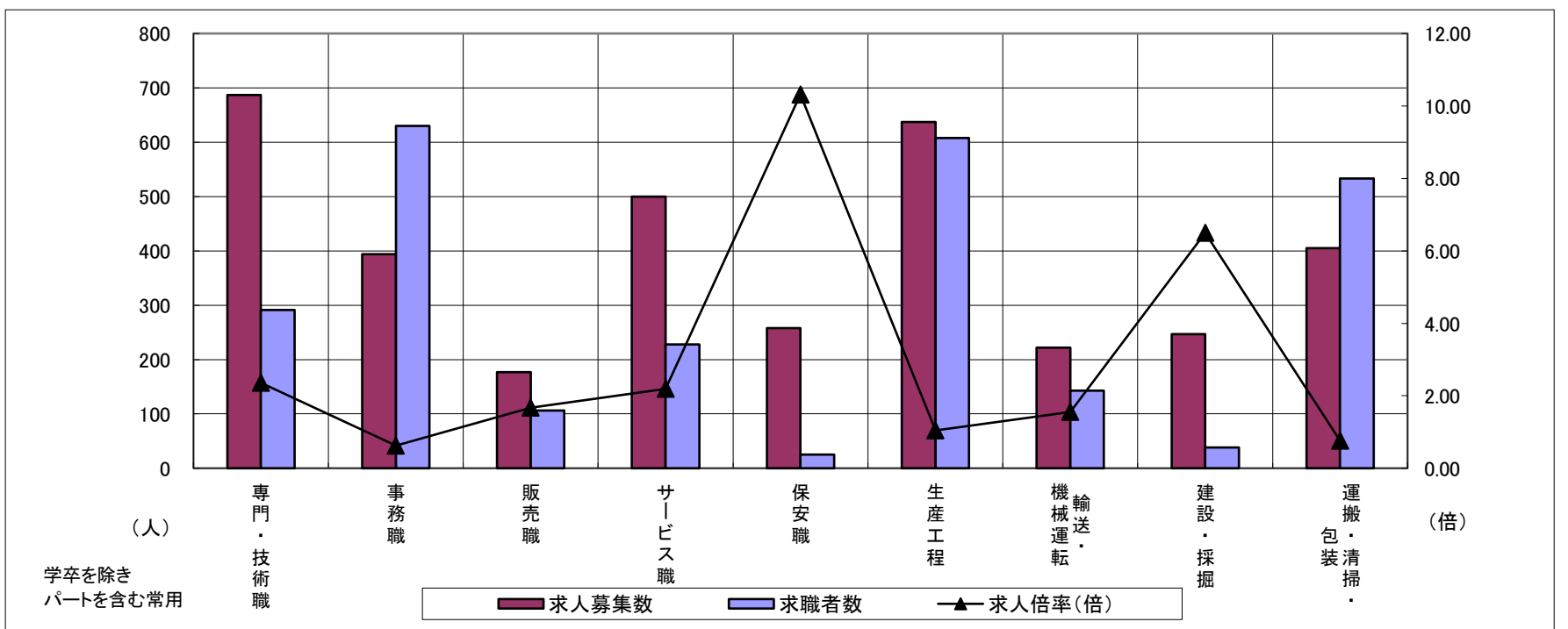
# 求人・求職バランスシート

令和6年3月

鈴鹿

職業別	年齢別	合計	常用的フルタイム						合計	常用的パートタイム					
			～24歳	25歳～	35歳～	45歳～	55歳～	65歳～		～24歳	25歳～	35歳～	45歳～	55歳～	65歳～
合計	求人募集数	2,289	289	647	452	514	348	39	1,303	53	171	199	278	330	272
	求職者数	2,084	225	507	363	472	409	108	1,458	56	179	208	291	368	356
	求人倍率	1.10	1.28	1.28	1.25	1.09	0.85	0.36	0.89	0.95	0.96	0.96	0.96	0.90	0.76
専門・技術職	求人募集数	434	42	145	96	97	50	4	253	11	26	63	52	54	47
	求職者数	194	18	61	40	42	25	8	97	4	9	22	18	20	24
	求人倍率	2.24	2.33	2.38	2.40	2.31	2.00	0.50	2.61	2.75	2.89	2.86	2.89	2.70	1.96
事務職	求人募集数	180	31	53	41	35	18	2	214	5	28	40	61	44	36
	求職者数	367	46	85	73	84	58	21	263	6	32	46	70	56	53
	求人倍率	0.49	0.67	0.62	0.56	0.42	0.31	0.10	0.81	0.83	0.88	0.87	0.87	0.79	0.68
販売職	求人募集数	68	19	17	15	13	4	0	109	4	9	13	19	35	29
	求職者数	51	11	10	10	13	6	1	55	2	4	6	9	18	16
	求人倍率	1.33	1.73	1.70	1.50	1.00	0.67	—	1.98	2.00	2.25	2.17	2.11	1.94	1.81
サービス職	求人募集数	248	22	55	45	76	48	2	252	15	25	17	62	79	54
	求職者数	120	10	24	19	34	28	5	108	6	10	7	25	32	28
	求人倍率	2.07	2.20	2.29	2.37	2.24	1.71	0.40	2.33	2.50	2.50	2.43	2.48	2.47	1.93
保安職	求人募集数	168	0	0	14	24	62	68	90	0	0	0	13	0	77
	求職者数	18	0	0	1	2	6	9	7	0	0	0	1	0	6
	求人倍率	9.33	—	—	14.00	12.00	10.33	7.56	12.86	—	—	—	13.00	—	12.83
生産工程	求人募集数	518	63	153	115	122	61	4	119	1	28	18	21	34	17
	求職者数	499	53	128	98	124	81	15	109	1	24	16	18	31	19
	求人倍率	1.04	1.19	1.20	1.17	0.98	0.75	0.27	1.09	1.00	1.17	1.13	1.17	1.10	0.89
輸送・機械運転	求人募集数	187	6	33	40	58	45	5	35	0	0	0	4	10	21
	求職者数	112	2	11	17	34	37	11	31	0	0	0	3	7	21
	求人倍率	1.67	3.00	3.00	2.35	1.71	1.22	0.45	1.13	—	—	—	1.33	1.43	1.00
建設・採掘	求人募集数	243	10	94	36	40	58	5	4	0	0	1	1	0	2
	求職者数	32	1	10	4	5	10	2	6	0	0	1	1	0	4
	求人倍率	7.59	10.00	9.40	9.00	8.00	5.80	2.50	0.67	—	—	1.00	1.00	—	0.50
運搬・清掃・包装等	求人募集数	209	15	54	30	40	67	3	196	7	18	26	38	53	54
	求職者数	161	9	33	17	26	66	10	372	13	32	47	70	98	112
	求人倍率	1.30	1.67	1.64	1.76	1.54	1.02	0.30	0.53	0.54	0.56	0.55	0.54	0.54	0.48

- (注) 1 求人募集数・求職者数・求人倍率は、正式にはそれぞれ有効求人数・有効求職者数・有効求人倍率といたします。  
 2 求人倍率は、求職者1人あたりの求人募集数を意味しています。  
 3 「職業」の合計欄には、「管理職」「農林漁業職」「職業分類不能」を含みます。



	専門・技術職	事務職	販売職	サービス職	保安職	生産工程	輸送・機械運転	建設・採掘	運搬・清掃・包装	常用計
求人募集数	687	394	177	500	258	637	222	247	405	3,592
求職者数	291	630	106	228	25	608	143	38	533	3,542
求人倍率(倍)	2.36	0.63	1.67	2.19	10.32	1.05	1.55	6.50	0.76	1.01

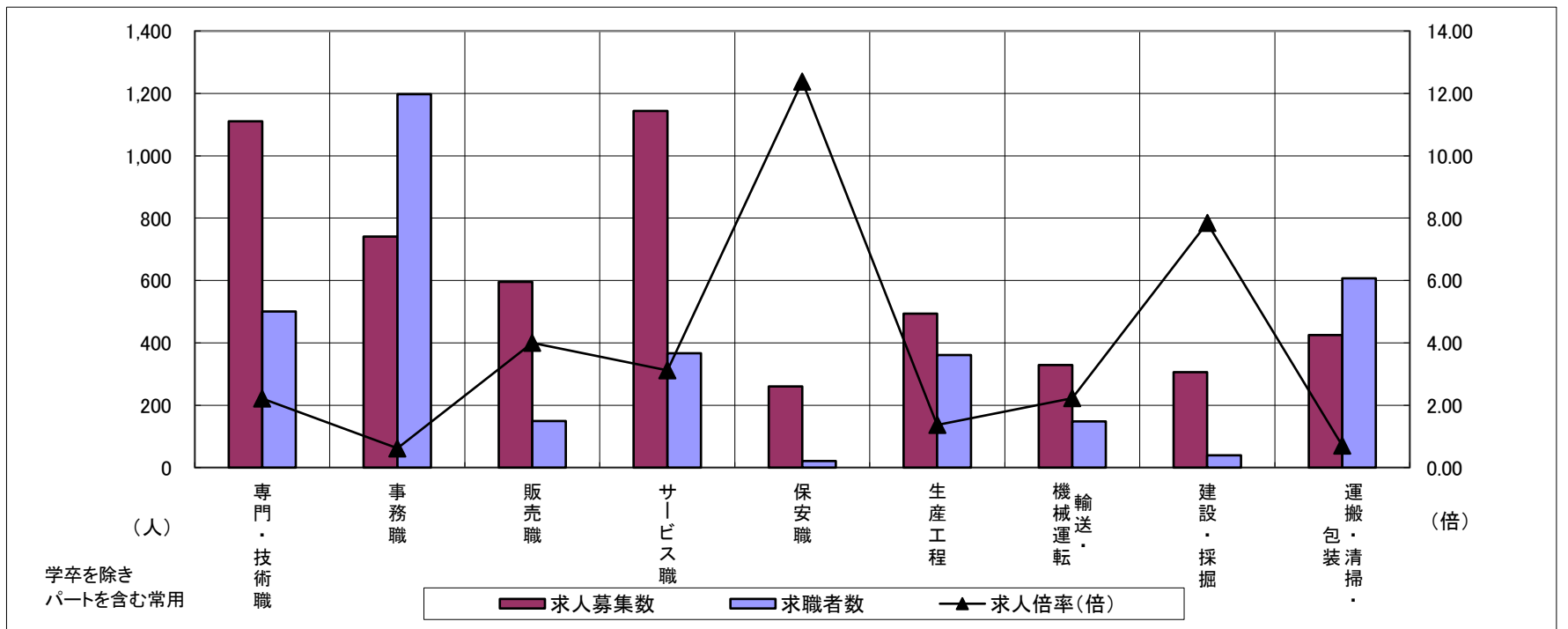
# 求人・求職バランスシート

令和6年3月

津

職業別	年齢別	合計	常用的フルタイム						合計	常用的パートタイム					
			～24歳	25歳～	35歳～	45歳～	55歳～	65歳～		～24歳	25歳～	35歳～	45歳～	55歳～	65歳～
合計	求人募集数	3,175	460	882	650	646	468	69	2,321	82	283	366	479	549	562
	求職者数	2,701	300	607	478	598	535	183	1,759	56	194	251	332	419	507
	求人倍率	1.18	1.53	1.45	1.36	1.08	0.87	0.38	1.32	1.46	1.46	1.46	1.44	1.31	1.11
専門・技術職	求人募集数	673	91	206	137	142	87	10	438	11	74	66	74	109	104
	求職者数	320	37	84	60	67	55	17	181	4	27	24	27	46	53
	求人倍率	2.10	2.46	2.45	2.28	2.12	1.58	0.59	2.42	2.75	2.74	2.75	2.74	2.37	1.96
事務職	求人募集数	399	50	118	82	87	48	14	342	14	38	72	78	82	58
	求職者数	709	73	174	127	163	117	55	488	18	49	94	105	123	99
	求人倍率	0.56	0.68	0.68	0.65	0.53	0.41	0.25	0.70	0.78	0.78	0.77	0.74	0.67	0.59
販売職	求人募集数	280	35	79	75	58	31	2	316	0	18	36	84	103	75
	求職者数	91	8	18	19	25	16	5	58	0	3	6	14	19	16
	求人倍率	3.08	4.38	4.39	3.95	2.32	1.94	0.40	5.45	—	6.00	6.00	6.00	5.42	4.69
サービス職	求人募集数	450	57	89	109	95	93	7	694	19	83	73	143	176	200
	求職者数	196	21	33	42	40	48	12	171	4	17	15	30	42	63
	求人倍率	2.30	2.71	2.70	2.60	2.38	1.94	0.58	4.06	4.75	4.88	4.87	4.77	4.19	3.17
保安職	求人募集数	167	0	0	39	38	41	49	93	0	0	0	24	0	69
	求職者数	17	0	0	1	4	5	7	4	0	0	0	1	0	3
	求人倍率	9.82	—	—	39.00	9.50	8.20	7.00	23.25	—	—	—	24.00	—	23.00
生産工程	求人募集数	427	72	137	80	86	48	4	67	7	9	14	16	10	11
	求職者数	293	39	74	47	73	48	12	68	6	8	12	15	11	16
	求人倍率	1.46	1.85	1.85	1.70	1.18	1.00	0.33	0.99	1.17	1.13	1.17	1.07	0.91	0.69
輸送・機械運転	求人募集数	254	22	17	51	68	80	16	75	0	4	3	14	15	39
	求職者数	116	1	7	20	30	39	19	32	0	1	1	4	5	21
	求人倍率	2.19	22.00	2.43	2.55	2.27	2.05	0.84	2.34	—	4.00	3.00	3.50	3.00	1.86
建設・採掘	求人募集数	299	79	86	43	65	20	6	7	2	2	1	0	1	1
	求職者数	36	8	9	5	9	3	2	3	0	0	0	0	1	2
	求人倍率	8.31	9.88	9.56	8.60	7.22	6.67	3.00	2.33	—	—	—	—	1.00	0.50
運搬・清掃・包装等	求人募集数	152	17	43	26	33	30	3	273	6	23	30	51	54	109
	求職者数	275	20	49	36	68	83	19	332	7	28	37	62	65	133
	求人倍率	0.55	0.85	0.88	0.72	0.49	0.36	0.16	0.82	0.86	0.82	0.81	0.82	0.83	0.82

- (注) 1 求人募集数・求職者数・求人倍率は、正式にはそれぞれ有効求人数・有効求職者数・有効求人倍率といいます。  
 2 求人倍率は、求職者1人あたりの求人募集数を意味しています。  
 3 「職業」の合計欄には、「管理職」「農林漁業職」「職業分類不能」を含みます。



	専門・技術職	事務職	販売職	サービス職	保安職	生産工程	輸送・機械運転	建設・採掘	運搬・清掃・包装	常用計
求人募集数	1,111	741	596	1,144	260	494	329	306	425	5,496
求職者数	501	1,197	149	367	21	361	148	39	607	4,460
求人倍率(倍)	2.22	0.62	4.00	3.12	12.38	1.37	2.22	7.85	0.70	1.23

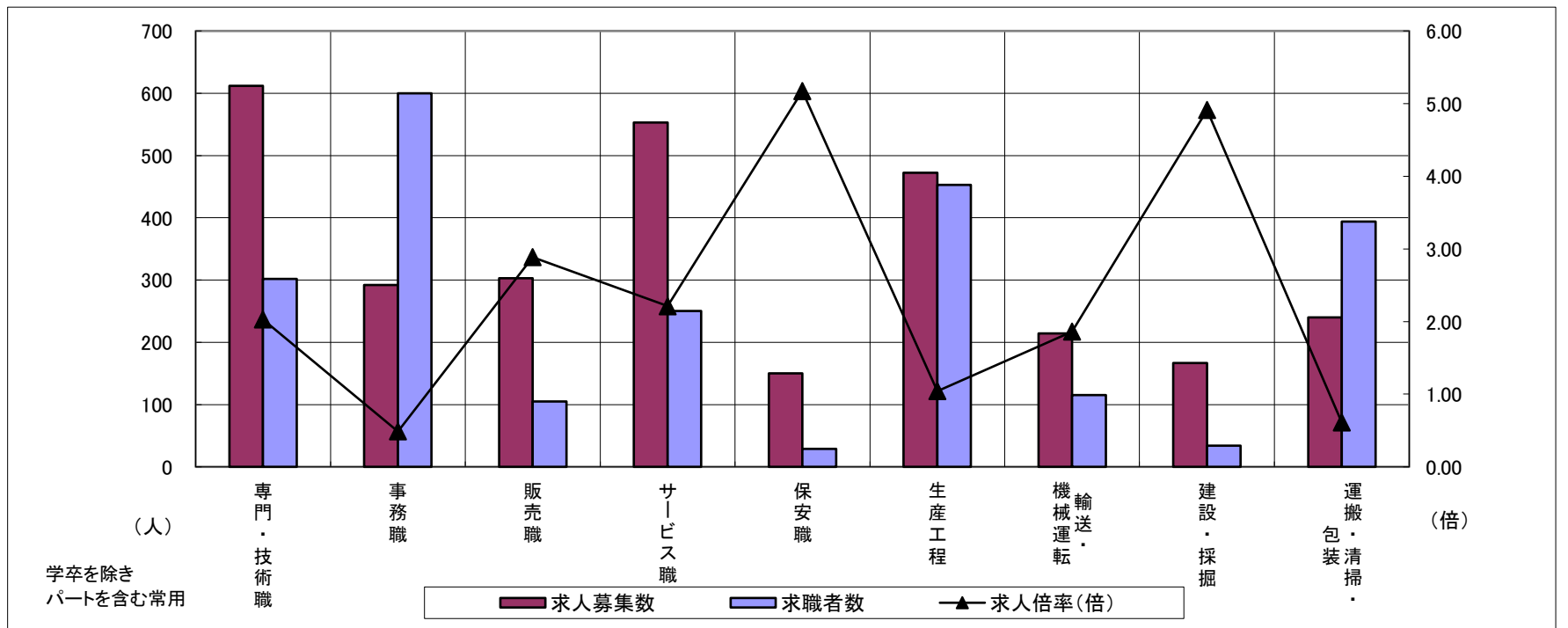
# 求人・求職バランスシート

令和6年3月

松阪

職業別	年齢別	合計	常用的フルタイム						合計	常用的パートタイム					
			～24歳	25歳～	35歳～	45歳～	55歳～	65歳～		～24歳	25歳～	35歳～	45歳～	55歳～	65歳～
合計	求人募集数	2,074	289	525	497	447	278	38	996	34	97	149	204	287	225
	求職者数	1,959	207	376	388	483	378	127	1,330	40	114	176	241	386	373
	求人倍率	1.06	1.40	1.40	1.28	0.93	0.74	0.30	0.75	0.85	0.85	0.85	0.85	0.74	0.60
専門・技術職	求人募集数	414	47	103	111	88	57	8	198	8	37	21	37	54	41
	求職者数	193	18	40	46	42	35	12	109	4	19	11	19	30	26
	求人倍率	2.15	2.61	2.58	2.41	2.10	1.63	0.67	1.82	2.00	1.95	1.91	1.95	1.80	1.58
事務職	求人募集数	201	31	63	42	43	19	3	91	4	10	18	24	22	13
	求職者数	382	42	85	65	107	60	23	218	8	20	38	49	56	47
	求人倍率	0.53	0.74	0.74	0.65	0.40	0.32	0.13	0.42	0.50	0.50	0.47	0.49	0.39	0.28
販売職	求人募集数	183	40	46	60	21	15	1	120	3	3	16	22	60	16
	求職者数	60	7	8	12	13	15	5	45	1	1	5	7	23	8
	求人倍率	3.05	5.71	5.75	5.00	1.62	1.00	0.20	2.67	3.00	3.00	3.20	3.14	2.61	2.00
サービス職	求人募集数	230	28	50	45	68	34	5	323	13	16	51	71	104	68
	求職者数	140	14	25	23	43	27	8	110	4	5	16	22	35	28
	求人倍率	1.64	2.00	2.00	1.96	1.58	1.26	0.63	2.94	3.25	3.20	3.19	3.23	2.97	2.43
保安職	求人募集数	96	0	9	5	4	53	25	54	0	0	0	6	12	36
	求職者数	20	0	2	1	1	11	5	9	0	0	0	1	2	6
	求人倍率	4.80	—	4.50	5.00	4.00	4.82	5.00	6.00	—	—	—	6.00	6.00	6.00
生産工程	求人募集数	417	67	104	121	81	43	1	55	2	8	12	9	16	8
	求職者数	382	45	70	92	99	68	8	71	2	8	12	9	23	17
	求人倍率	1.09	1.49	1.49	1.32	0.82	0.63	0.13	0.77	1.00	1.00	1.00	1.00	0.70	0.47
輸送・機械運転	求人募集数	192	10	26	35	64	52	5	22	0	1	0	0	9	12
	求職者数	87	3	8	12	26	24	14	28	0	1	0	0	8	19
	求人倍率	2.21	3.33	3.25	2.92	2.46	2.17	0.36	0.79	—	1.00	—	—	1.13	0.63
建設・採掘	求人募集数	165	37	22	27	38	35	6	2	0	0	0	0	0	2
	求職者数	29	5	3	4	7	7	3	5	0	1	0	0	0	4
	求人倍率	5.69	7.40	7.33	6.75	5.43	5.00	2.00	0.40	—	—	—	—	—	0.50
運搬・清掃・包装等	求人募集数	122	18	25	22	34	18	5	118	4	12	14	25	29	34
	求職者数	136	13	18	18	37	29	21	258	7	22	26	47	64	92
	求人倍率	0.90	1.38	1.39	1.22	0.92	0.62	0.24	0.46	0.57	0.55	0.54	0.53	0.45	0.37

- (注) 1 求人募集数・求職者数・求人倍率は、正式にはそれぞれ有効求人数・有効求職者数・有効求人倍率といたします。  
 2 求人倍率は、求職者1人あたりの求人募集数を意味しています。  
 3 「職業」の合計欄には、「管理職」「農林漁業職」「職業分類不能」を含みます。



	専門・技術職	事務職	販売職	サービス職	保安職	生産工程	輸送・機械運転	建設・採掘	運搬・清掃・包装	常用計
求人募集数	612	292	303	553	150	472	214	167	240	3,070
求職者数	302	600	105	250	29	453	115	34	394	3,289
求人倍率(倍)	2.03	0.49	2.89	2.21	5.17	1.04	1.86	4.91	0.61	0.93

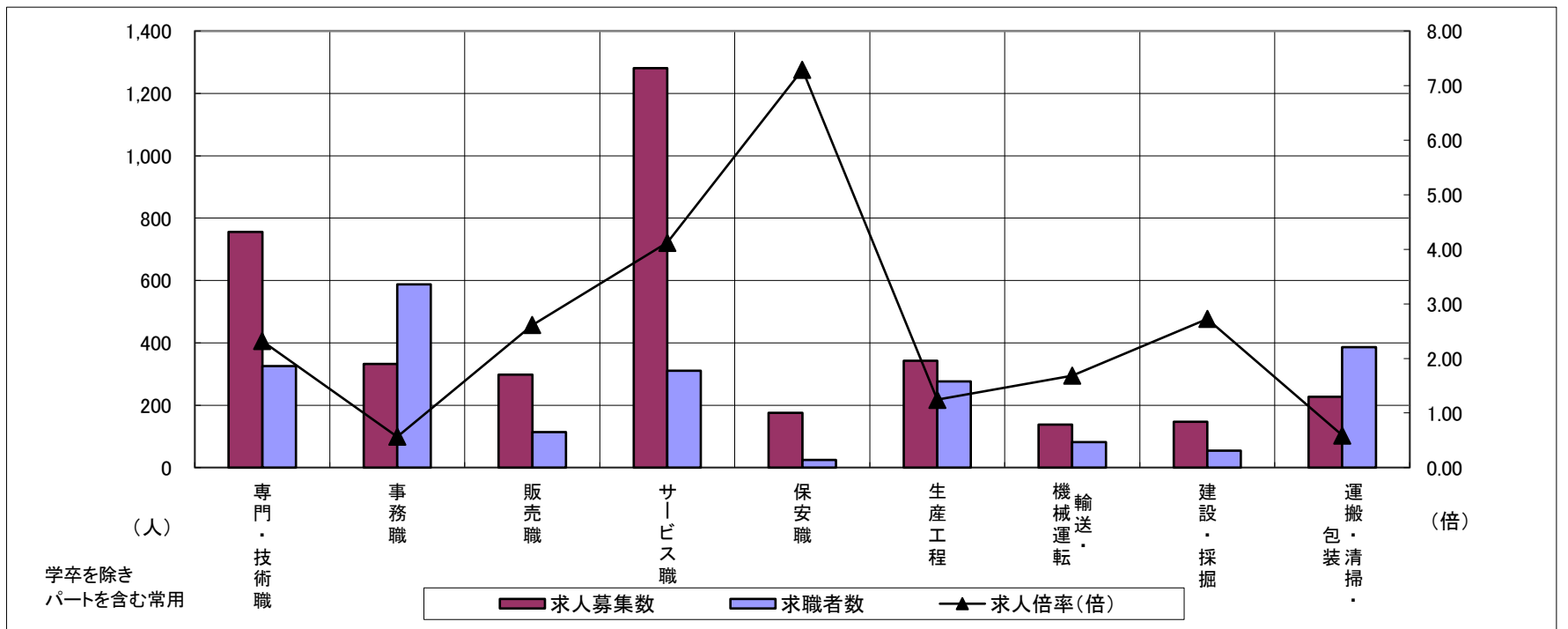
# 求人・求職バランスシート

令和6年3月

伊勢

職業別	年齢別	合計	常用的フルタイム						合計	常用的パートタイム					
			～24歳	25歳～	35歳～	45歳～	55歳～	65歳～		～24歳	25歳～	35歳～	45歳～	55歳～	65歳～
合計	求人募集数	2,118	267	500	410	489	408	44	1,618	45	152	240	276	487	418
	求職者数	1,585	154	289	265	378	400	99	1,342	32	109	172	198	405	426
	求人倍率	1.34	1.73	1.73	1.55	1.29	1.02	0.44	1.21	1.41	1.39	1.40	1.39	1.20	0.98
専門・技術職	求人募集数	497	41	127	109	118	94	8	259	2	25	56	52	79	45
	求職者数	165	11	34	31	38	42	9	161	1	14	31	29	50	36
	求人倍率	3.01	3.73	3.74	3.52	3.11	2.24	0.89	1.61	2.00	1.79	1.81	1.79	1.58	1.25
事務職	求人募集数	180	21	54	38	39	24	4	152	3	18	30	31	43	27
	求職者数	351	32	83	65	84	67	20	237	5	25	43	44	68	52
	求人倍率	0.51	0.66	0.65	0.58	0.46	0.36	0.20	0.64	0.60	0.72	0.70	0.70	0.63	0.52
販売職	求人募集数	149	28	33	25	39	20	4	149	6	13	22	22	61	25
	求職者数	59	6	7	7	21	13	5	55	2	4	7	7	23	12
	求人倍率	2.53	4.67	4.71	3.57	1.86	1.54	0.80	2.71	3.00	3.25	3.14	3.14	2.65	2.08
サービス職	求人募集数	577	91	100	82	158	131	15	704	10	63	84	141	223	183
	求職者数	157	21	23	20	40	43	10	154	2	12	16	27	48	49
	求人倍率	3.68	4.33	4.35	4.10	3.95	3.05	1.50	4.57	5.00	5.25	5.25	5.22	4.65	3.73
保安職	求人募集数	116	0	10	0	20	61	25	59	0	0	0	0	30	29
	求職者数	16	0	1	0	2	6	7	8	0	0	0	0	4	4
	求人倍率	7.25	—	10.00	—	10.00	10.17	3.57	7.38	—	—	—	—	7.50	7.25
生産工程	求人募集数	240	31	69	58	52	29	1	103	5	12	7	31	26	22
	求職者数	201	17	38	42	58	42	4	75	3	7	4	18	19	24
	求人倍率	1.19	1.82	1.82	1.38	0.90	0.69	0.25	1.37	1.67	1.71	1.75	1.72	1.37	0.92
輸送・機械運転	求人募集数	110	3	14	17	19	54	3	28	0	3	0	0	7	18
	求職者数	60	1	5	6	9	31	8	22	0	2	0	0	5	15
	求人倍率	1.83	3.00	2.80	2.83	2.11	1.74	0.38	1.27	—	1.50	—	—	1.40	1.20
建設・採掘	求人募集数	140	23	12	28	39	35	3	7	0	0	2	0	4	1
	求職者数	49	6	3	8	13	16	3	5	0	0	1	0	3	1
	求人倍率	2.86	3.83	4.00	3.50	3.00	2.19	1.00	1.40	—	—	2.00	—	1.33	1.00
運搬・清掃・包装等	求人募集数	77	9	15	10	20	20	3	150	5	12	19	18	45	51
	求職者数	118	6	10	10	36	46	10	268	7	18	28	28	81	106
	求人倍率	0.65	1.50	1.50	1.00	0.56	0.43	0.30	0.56	0.71	0.67	0.68	0.64	0.56	0.48

- (注) 1 求人募集数・求職者数・求人倍率は、正式にはそれぞれ有効求人数・有効求職者数・有効求人倍率といいます。  
 2 求人倍率は、求職者1人あたりの求人募集数を意味しています。  
 3 「職業」の合計欄には、「管理職」「農林漁業職」「職業分類不能」を含みます。



	専門・技術職	事務職	販売職	サービス職	保安職	生産工程	輸送・機械運転	建設・採掘	運搬・清掃・包装	常用計
求人募集数	756	332	298	1,281	175	343	138	147	227	3,736
求職者数	326	588	114	311	24	276	82	54	386	2,927
求人倍率(倍)	2.32	0.56	2.61	4.12	7.29	1.24	1.68	2.72	0.59	1.28

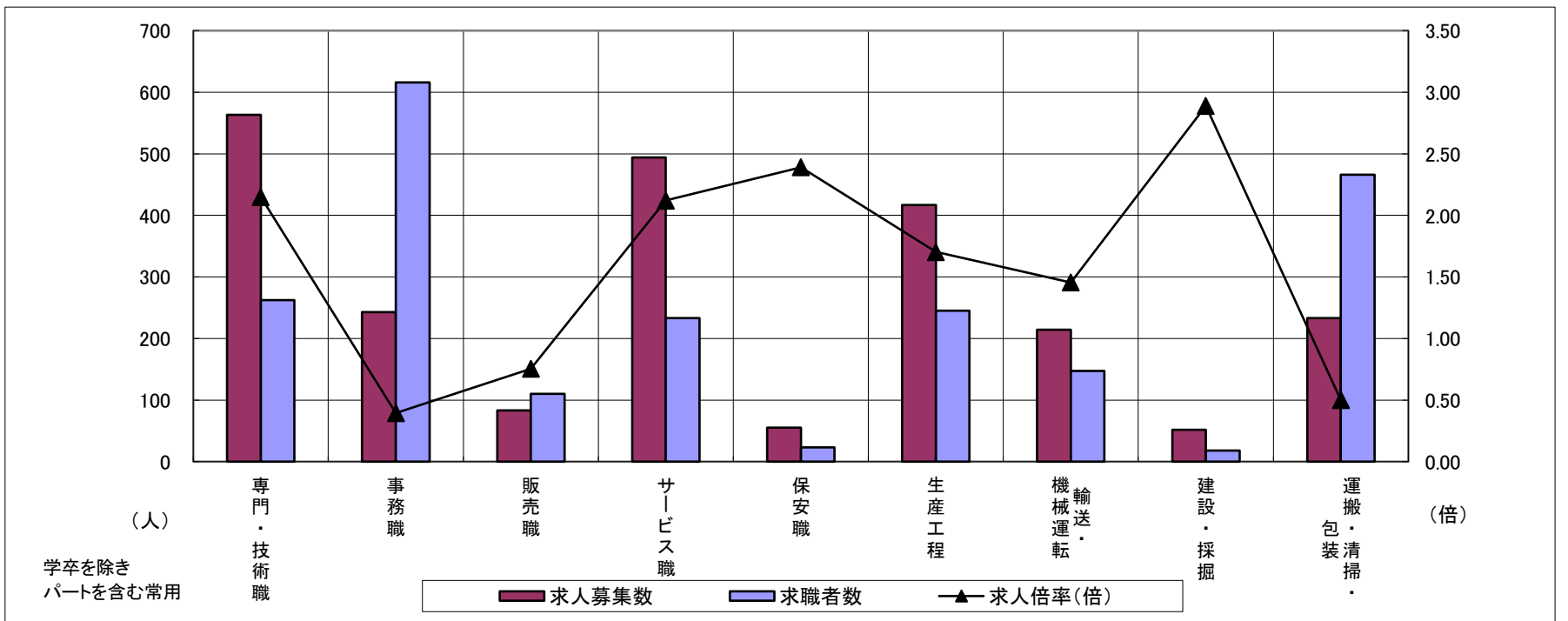
# 求人・求職バランスシート

令和6年3月

伊賀

職業別	年齢別	合計	常用的フルタイム						合計	常用的パートタイム					
			～24歳	25歳～	35歳～	45歳～	55歳～	65歳～		～24歳	25歳～	35歳～	45歳～	55歳～	65歳～
合計	求人募集数	1,508	182	430	343	308	217	28	880	28	117	145	164	226	200
	求職者数	1,574	145	343	289	356	322	119	1,168	31	129	160	181	297	370
	求人倍率	0.96	1.26	1.25	1.19	0.87	0.67	0.24	0.75	0.90	0.91	0.91	0.91	0.76	0.54
専門・技術職	求人募集数	398	45	155	58	73	60	7	165	4	11	34	34	43	39
	求職者数	173	16	55	21	32	34	15	89	2	5	15	15	24	28
	求人倍率	2.30	2.81	2.82	2.76	2.28	1.76	0.47	1.85	2.00	2.20	2.27	2.27	1.79	1.39
事務職	求人募集数	161	14	55	38	33	20	1	82	3	15	19	13	19	13
	求職者数	380	25	100	73	90	77	15	236	8	39	49	34	57	49
	求人倍率	0.42	0.56	0.55	0.52	0.37	0.26	0.07	0.35	0.38	0.38	0.39	0.38	0.33	0.27
販売職	求人募集数	61	7	26	13	8	6	1	22	1	2	4	6	4	5
	求職者数	60	4	15	10	12	14	5	50	1	3	8	12	11	15
	求人倍率	1.02	1.75	1.73	1.30	0.67	0.43	0.20	0.44	1.00	0.67	0.50	0.50	0.36	0.33
サービス職	求人募集数	219	29	37	44	67	36	6	275	13	45	21	65	77	54
	求職者数	102	12	15	18	30	18	9	131	5	17	8	25	36	40
	求人倍率	2.15	2.42	2.47	2.44	2.23	2.00	0.67	2.10	2.60	2.65	2.63	2.60	2.14	1.35
保安職	求人募集数	24	0	0	7	0	13	4	31	0	0	2	0	7	22
	求職者数	9	0	0	2	0	4	3	14	0	0	1	0	3	10
	求人倍率	2.67	—	—	3.50	—	3.25	1.33	2.21	—	—	2.00	—	2.33	2.20
生産工程	求人募集数	318	57	102	94	42	21	2	99	6	13	15	33	14	18
	求職者数	185	25	45	46	37	25	7	60	3	7	8	17	8	17
	求人倍率	1.72	2.28	2.27	2.04	1.14	0.84	0.29	1.65	2.00	1.86	1.88	1.94	1.75	1.06
輸送・機械運転	求人募集数	172	9	29	34	60	36	4	42	0	2	0	0	23	17
	求職者数	120	4	13	16	40	30	17	27	0	1	0	0	11	15
	求人倍率	1.43	2.25	2.23	2.13	1.50	1.20	0.24	1.56	—	2.00	—	—	2.09	1.13
建設・採掘	求人募集数	50	4	12	8	16	10	0	2	0	0	0	0	0	2
	求職者数	15	1	3	2	5	4	0	3	0	0	0	0	0	3
	求人倍率	3.33	4.00	4.00	4.00	3.20	2.50	—	0.67	—	—	—	—	—	0.67
運搬・清掃・包装等	求人募集数	93	9	15	22	22	20	5	140	5	16	19	32	37	31
	求職者数	221	15	24	37	58	61	26	245	7	24	29	48	64	73
	求人倍率	0.42	0.60	0.63	0.59	0.38	0.33	0.19	0.57	0.71	0.67	0.66	0.67	0.58	0.42

- (注) 1 求人募集数・求職者数・求人倍率は、正式にはそれぞれ有効求人数・有効求職者数・有効求人倍率といえます。  
 2 求人倍率は、求職者1人あたりの求人募集数を意味しています。  
 3 「職業」の合計欄には、「管理職」「農林漁業職」「職業分類不能」を含みます。



	専門・技術職	事務職	販売職	サービス職	保安職	生産工程	輸送・機械運転	建設・採掘	運搬・清掃・包装	常用計
求人募集数	563	243	83	494	55	417	214	52	233	2,388
求職者数	262	616	110	233	23	245	147	18	466	2,742
求人倍率(倍)	2.15	0.39	0.75	2.12	2.39	1.70	1.46	2.89	0.50	0.87



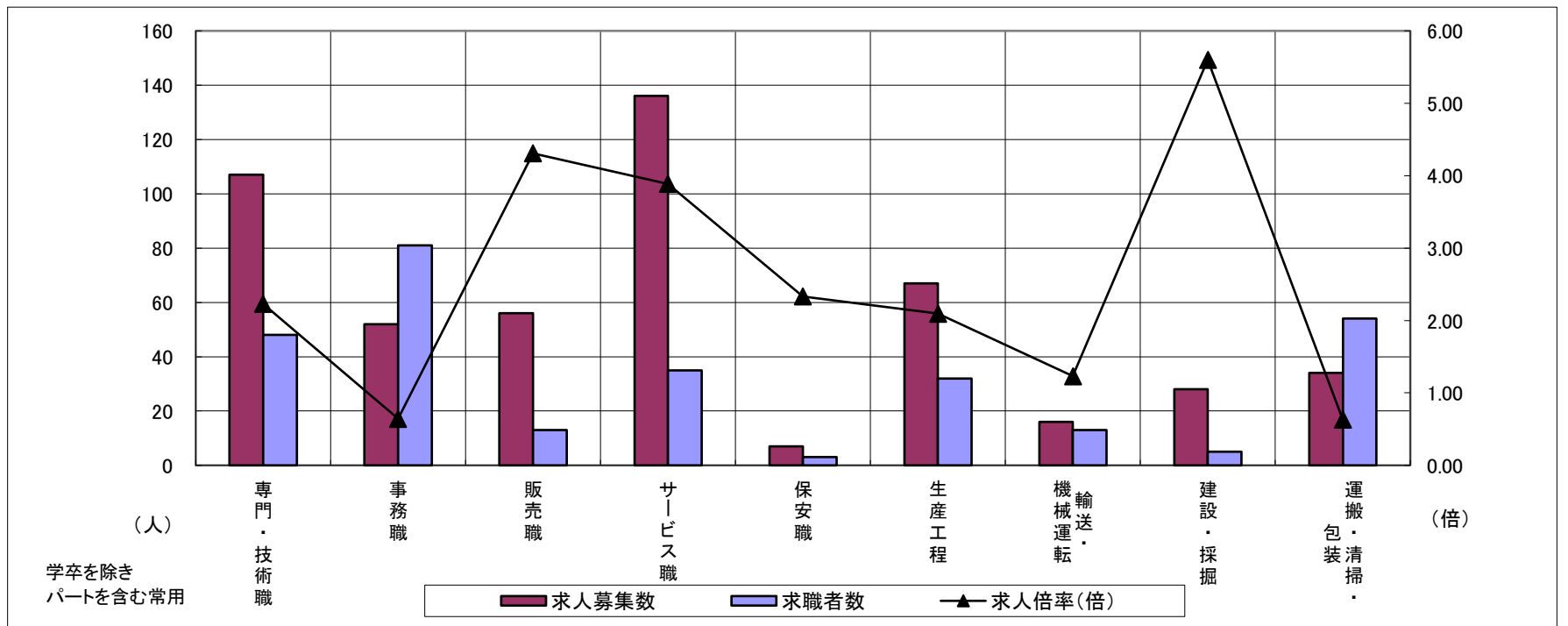
# 求人・求職バランスシート

令和6年3月

尾鷲

職業別	年齢別	合計	常用的フルタイム						合計	常用的パートタイム					
			～24歳	25歳～	35歳～	45歳～	55歳～	65歳～		～24歳	25歳～	35歳～	45歳～	55歳～	65歳～
合計	求人募集数	286	36	54	64	77	49	6	233	6	24	18	34	82	69
	求職者数	200	20	30	36	54	45	15	176	4	17	13	24	62	56
	求人倍率	1.43	1.80	1.80	1.78	1.43	1.09	0.40	1.32	1.50	1.41	1.38	1.42	1.32	1.23
専門・技術職	求人募集数	79	4	18	14	25	17	1	28	1	2	0	4	13	8
	求職者数	25	1	5	4	7	6	2	23	1	2	0	3	10	7
	求人倍率	3.16	4.00	3.60	3.50	3.57	2.83	0.50	1.22	1.00	1.00	—	1.33	1.30	1.14
事務職	求人募集数	22	3	5	5	6	2	1	30	0	4	4	4	15	3
	求職者数	41	5	8	9	11	5	3	40	0	5	4	5	21	5
	求人倍率	0.54	0.60	0.63	0.56	0.55	0.40	0.33	0.75	—	0.80	1.00	0.80	0.71	0.60
販売職	求人募集数	11	3	2	2	2	2	0	45	7	7	6	6	6	13
	求職者数	6	1	1	1	1	1	1	7	1	1	1	1	1	2
	求人倍率	1.83	3.00	2.00	2.00	2.00	2.00	—	6.43	7.00	7.00	6.00	6.00	6.00	6.50
サービス職	求人募集数	61	6	6	11	20	17	1	75	0	15	4	18	11	27
	求職者数	14	1	1	2	4	5	1	21	0	4	1	5	3	8
	求人倍率	4.36	6.00	6.00	5.50	5.00	3.40	1.00	3.57	—	3.75	4.00	3.60	3.67	3.38
保安職	求人募集数	5	0	0	0	0	2	3	2	2	0	0	0	0	0
	求職者数	3	0	0	0	0	1	2	0	0	0	0	0	0	0
	求人倍率	1.67	—	—	—	—	2.00	1.50	—	—	—	—	—	—	—
生産工程	求人募集数	37	11	3	5	10	8	0	30	0	0	3	7	9	11
	求職者数	17	4	1	2	5	5	0	15	0	0	1	3	4	7
	求人倍率	2.18	2.75	3.00	2.50	2.00	1.60	—	2.00	—	—	3.00	2.33	2.25	1.57
輸送・機械運転	求人募集数	12	0	0	3	5	3	1	4	2	0	0	0	1	1
	求職者数	10	0	0	2	4	2	2	3	0	0	0	0	1	2
	求人倍率	1.20	—	—	1.50	1.25	1.50	0.50	1.33	—	—	—	—	1.00	0.50
建設・採掘	求人募集数	28	11	0	0	4	13	0	0	0	0	0	0	0	0
	求職者数	5	1	0	0	1	3	0	0	0	0	0	0	0	0
	求人倍率	5.60	11.00	—	—	4.00	4.33	—	—	—	—	—	—	—	—
運搬・清掃・包装等	求人募集数	15	1	6	4	2	2	0	19	0	0	1	2	7	9
	求職者数	20	1	4	3	5	5	2	34	0	0	2	3	13	16
	求人倍率	0.75	1.00	1.50	1.33	0.40	0.40	—	0.56	—	—	0.50	0.67	0.54	0.56

- (注) 1 求人募集数・求職者数・求人倍率は、正式にはそれぞれ有効求人数・有効求職者数・有効求人倍率といたします。  
 2 求人倍率は、求職者1人あたりの求人募集数を意味しています。  
 3 「職業」の合計欄には、「管理職」「農林漁業職」「職業分類不能」を含みます。



	専門・技術職	事務職	販売職	サービス職	保安職	生産工程	輸送・機械運転	建設・採掘	運搬・清掃・包装	常用計
求人募集数	107	52	56	136	7	67	16	28	34	519
求職者数	48	81	13	35	3	32	13	5	54	376
求人倍率(倍)	2.23	0.64	4.31	3.89	2.33	2.09	1.23	5.60	0.63	1.38

# 求人・求職バランスシート

令和6年3月

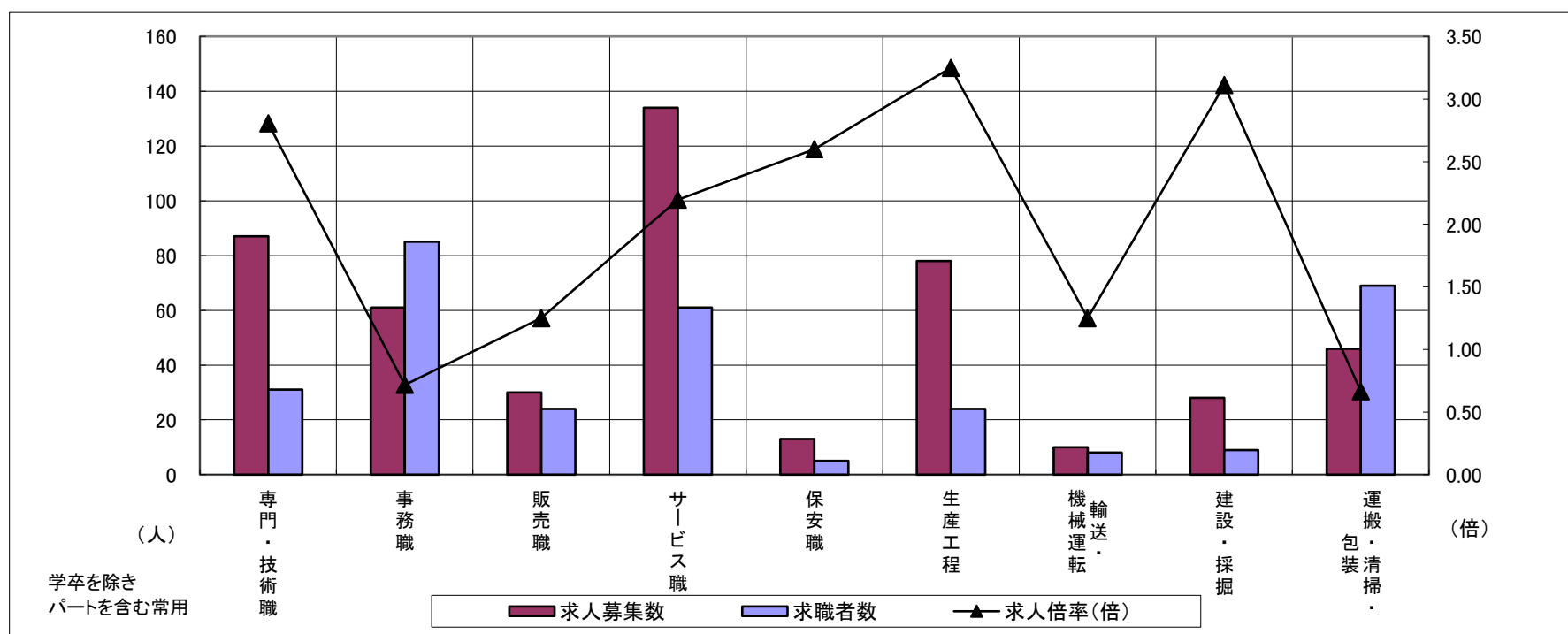
熊野

職業別	年齢別	合計	常用的フルタイム						合計	常用的パートタイム					
			～24歳	25歳～	35歳～	45歳～	55歳～	65歳～		～24歳	25歳～	35歳～	45歳～	55歳～	65歳～
合計	求人募集数	308	35	66	57	74	60	16	196	10	32	22	35	54	43
	求職者数	212	18	34	30	46	55	29	197	8	26	18	29	55	61
	求人倍率	1.45	1.94	1.94	1.90	1.61	1.09	0.55	0.99	1.25	1.23	1.22	1.21	0.98	0.70
専門・技術職	求人募集数	65	4	25	16	12	8	0	22	0	2	9	4	3	4
	求職者数	18	1	6	4	3	4	0	13	0	1	4	2	2	4
	求人倍率	3.61	4.00	4.17	4.00	4.00	2.00	—	1.69	—	2.00	2.25	2.00	1.50	1.00
事務職	求人募集数	36	4	7	8	10	5	2	25	1	5	3	3	9	4
	求職者数	51	5	9	10	14	8	5	34	1	5	3	3	13	9
	求人倍率	0.71	0.80	0.78	0.80	0.71	0.63	0.40	0.74	1.00	1.00	1.00	1.00	0.69	0.44
販売職	求人募集数	19	3	0	3	7	5	1	11	1	4	1	3	2	0
	求職者数	9	1	0	1	3	3	1	15	1	5	1	4	3	1
	求人倍率	2.11	3.00	—	3.00	2.33	1.67	1.00	0.73	1.00	0.80	1.00	0.75	0.67	—
サービス職	求人募集数	49	6	5	7	18	12	1	85	3	3	7	13	48	11
	求職者数	31	3	3	4	10	9	2	30	1	1	2	4	17	5
	求人倍率	1.58	2.00	1.67	1.75	1.80	1.33	0.50	2.83	3.00	3.00	3.50	3.25	2.82	2.20
保安職	求人募集数	8	0	0	0	0	4	4	5	0	0	0	0	0	5
	求職者数	4	0	0	0	0	2	2	1	0	0	0	0	0	1
	求人倍率	2.00	—	—	—	—	2.00	2.00	5.00	—	—	—	—	—	5.00
生産工程	求人募集数	65	17	4	12	23	9	0	13	0	2	5	5	0	1
	求職者数	18	4	1	3	6	4	0	6	0	1	2	2	0	1
	求人倍率	3.61	4.25	4.00	4.00	3.83	2.25	—	2.17	—	2.00	2.50	2.50	—	1.00
輸送・機械運転	求人募集数	10	0	0	2	0	6	2	0	0	0	0	0	0	0
	求職者数	7	0	0	1	0	4	2	1	0	0	0	1	0	0
	求人倍率	1.43	—	—	2.00	—	1.50	1.00	—	—	—	—	—	—	—
建設・採掘	求人募集数	28	5	2	2	14	4	1	0	0	0	0	0	0	0
	求職者数	8	0	0	0	2	3	3	1	0	0	0	0	0	1
	求人倍率	3.50	—	—	—	7.00	1.33	0.33	—	—	—	—	—	—	—
運搬・清掃・包装等	求人募集数	16	2	3	0	1	4	6	30	3	4	2	5	7	9
	求職者数	19	1	2	0	1	5	10	50	4	5	2	6	12	21
	求人倍率	0.84	2.00	1.50	—	1.00	0.80	0.60	0.60	0.75	0.80	1.00	0.83	0.58	0.43

(注) 1 求人募集数・求職者数・求人倍率は、正式にはそれぞれ有効求人数・有効求職者数・有効求人倍率といたします。

2 求人倍率は、求職者1人あたりの求人募集数を意味しています。

3 「職業」の合計欄には、「管理職」「農林漁業職」「職業分類不能」を含みます。



	専門・技術職	事務職	販売職	サービス職	保安職	生産工程	輸送・機械運転	建設・採掘	運搬・清掃・包装	常用計
求人募集数	87	61	30	134	13	78	10	28	46	504
求職者数	31	85	24	61	5	24	8	9	69	409
求人倍率(倍)	2.81	0.72	1.25	2.20	2.60	3.25	1.25	3.11	0.67	1.23

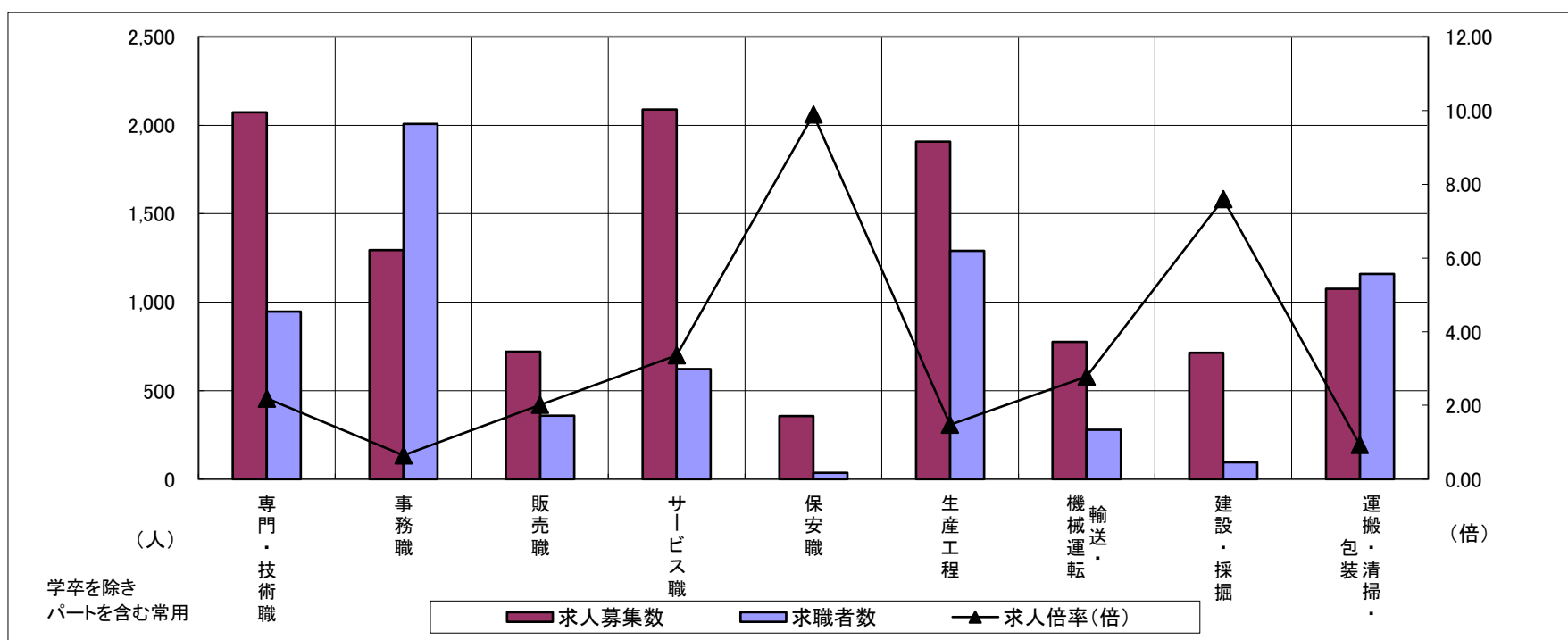
# 求人・求職バランスシート

令和6年3月

北勢地域

職業別	年齢別	合計	常用的フルタイム						合計	常用的パートタイム					
			～24歳	25歳～	35歳～	45歳～	55歳～	65歳～		～24歳	25歳～	35歳～	45歳～	55歳～	65歳～
合計	求人募集数	7,705	1,140	2,329	1,618	1,591	1,027	118	3,595	190	629	726	913	1,137	1,004
	求職者数	5,901	735	1,514	1,111	1,383	1,158	321	3,314	170	559	647	820	1,118	1,255
	求人倍率	1.31	1.55	1.54	1.46	1.15	0.89	0.37	1.08	1.12	1.13	1.12	1.11	1.02	0.80
専門・技術職	求人募集数	1,417	159	523	278	276	181	15	655	18	135	182	155	165	130
	求職者数	671	69	226	126	134	116	29	276	7	56	74	64	75	79
	求人倍率	2.11	2.30	2.31	2.21	2.06	1.56	0.52	2.37	2.57	2.41	2.46	2.42	2.20	1.65
事務職	求人募集数	734	110	269	157	139	59	7	560	18	97	117	174	154	105
	求職者数	1,275	153	379	253	310	180	53	732	22	118	149	221	222	189
	求人倍率	0.58	0.72	0.71	0.62	0.45	0.33	0.13	0.77	0.82	0.82	0.79	0.79	0.69	0.56
販売職	求人募集数	524	99	170	118	82	55	3	197	9	33	37	50	68	59
	求職者数	229	34	56	45	51	43	10	129	6	21	23	32	47	49
	求人倍率	2.29	2.91	3.04	2.62	1.61	1.28	0.30	1.53	1.50	1.57	1.61	1.56	1.45	1.20
サービス職	求人募集数	1,037	148	251	233	256	149	12	1,053	93	149	188	259	364	247
	求職者数	366	47	82	72	92	73	16	256	22	35	42	65	92	84
	求人倍率	2.83	3.15	3.06	3.24	2.78	2.04	0.75	4.11	4.23	4.26	4.48	3.98	3.96	2.94
保安職	求人募集数	305	0	3	41	149	112	71	51	0	0	0	22	29	117
	求職者数	26	0	2	2	12	10	12	10	0	0	0	3	7	26
	求人倍率	11.73	—	1.50	20.50	12.42	11.20	5.92	5.10	—	—	—	7.33	4.14	4.50
生産工程	求人募集数	1,602	258	488	415	305	136	9	306	17	79	54	77	79	76
	求職者数	1,090	139	276	247	272	156	30	200	9	50	35	47	59	70
	求人倍率	1.47	1.86	1.77	1.68	1.12	0.87	0.30	1.53	1.89	1.58	1.54	1.64	1.34	1.09
輸送・機械運転	求人募集数	717	13	118	178	218	190	33	58	0	4	0	7	47	117
	求職者数	254	3	26	42	79	104	35	25	0	1	0	4	20	72
	求人倍率	2.82	4.33	4.54	4.24	2.76	1.83	0.94	2.32	—	4.00	—	1.75	2.35	1.63
建設・採掘	求人募集数	704	127	188	105	124	160	22	10	0	6	1	1	2	3
	求職者数	86	12	19	11	16	28	8	8	0	3	1	2	2	7
	求人倍率	8.19	10.58	9.89	9.55	7.75	5.71	2.75	1.25	—	2.00	1.00	0.50	1.00	0.43
運搬・清掃・包装等	求人募集数	515	45	111	116	120	123	12	561	33	80	104	145	199	184
	求職者数	451	29	69	78	124	151	45	708	40	97	130	178	263	309
	求人倍率	1.14	1.55	1.61	1.49	0.97	0.81	0.27	0.79	0.83	0.82	0.80	0.81	0.76	0.60

- (注) 1 求人募集数・求職者数・求人倍率は、正式にはそれぞれ有効求人数・有効求職者数・有効求人倍率といいます。  
 2 求人倍率は、求職者1人あたりの求人募集数を意味しています。  
 3 「職業」の合計欄には、「管理職」「農林漁業職」「職業分類不能」を含みます。



	専門・技術職	事務職	販売職	サービス職	保安職	生産工程	輸送・機械運転	建設・採掘	運搬・清掃・包装	常用計
求人募集数	2,072	1,294	721	2,090	356	1,908	775	714	1,076	11,300
求職者数	947	2,007	358	622	36	1,290	279	94	1,159	9,215
求人倍率(倍)	2.19	0.64	2.01	3.36	9.89	1.48	2.78	7.60	0.93	1.23

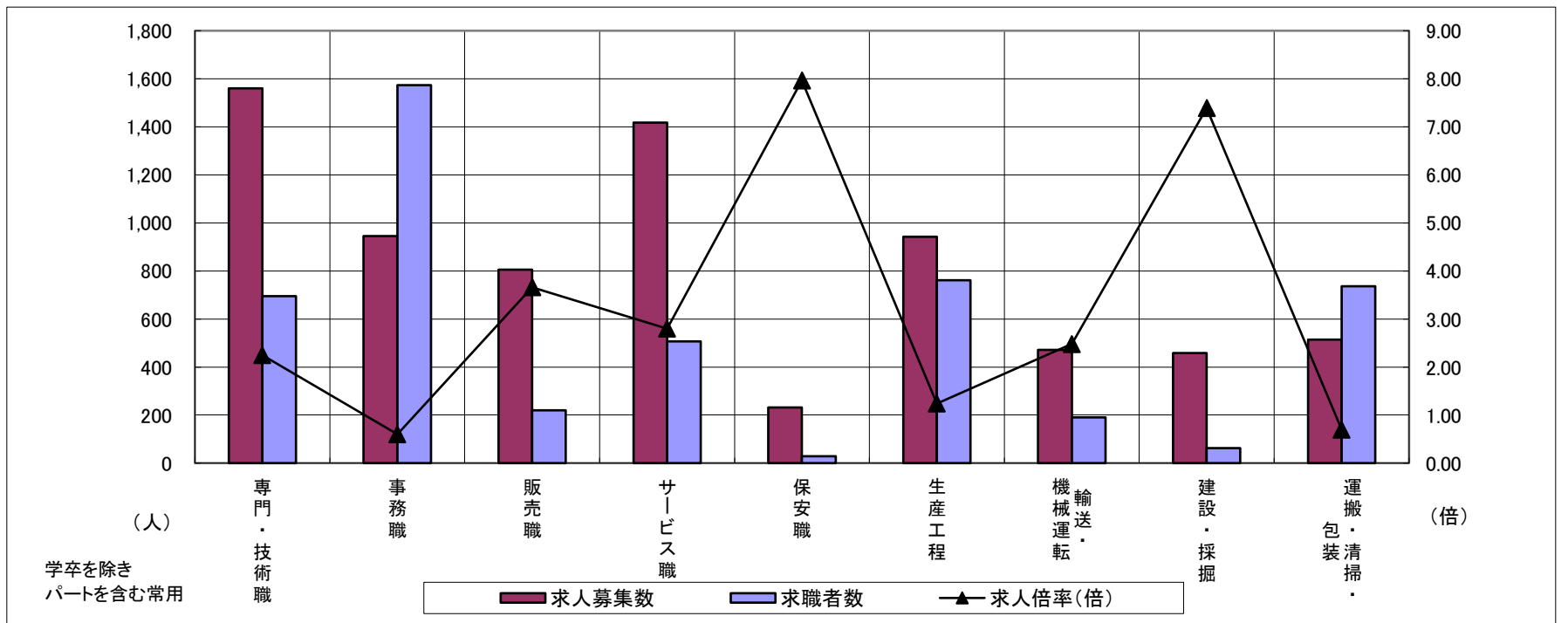
# 求人・求職バランスシート

令和6年3月

中勢地域

職業別	年齢別	合計	常用的フルタイム						合計	常用的パートタイム					
			～24歳	25歳～	35歳～	45歳～	55歳～	65歳～		～24歳	25歳～	35歳～	45歳～	55歳～	65歳～
合計	求人募集数	5,142	749	1,407	1,147	1,093	746	107	2,530	116	380	515	683	836	787
	求職者数	4,350	507	983	866	1,081	913	310	2,209	96	308	427	573	805	880
	求人倍率	1.18	1.48	1.43	1.32	1.01	0.82	0.35	1.15	1.21	1.23	1.21	1.19	1.04	0.89
専門・技術職	求人募集数	1,069	138	309	248	230	144	18	491	19	111	87	111	163	145
	求職者数	484	55	124	106	109	90	29	211	8	46	35	46	76	79
	求人倍率	2.21	2.51	2.49	2.34	2.11	1.60	0.62	2.33	2.38	2.41	2.49	2.41	2.14	1.84
事務職	求人募集数	583	81	181	124	130	67	17	362	18	48	90	102	104	71
	求職者数	1,013	115	259	192	270	177	78	560	26	69	132	154	179	146
	求人倍率	0.58	0.70	0.70	0.65	0.48	0.38	0.22	0.65	0.69	0.70	0.68	0.66	0.58	0.49
販売職	求人募集数	460	75	125	135	79	46	3	345	3	21	52	106	163	91
	求職者数	141	15	26	31	38	31	10	79	1	4	11	21	42	24
	求人倍率	3.26	5.00	4.81	4.35	2.08	1.48	0.30	4.37	3.00	5.25	4.73	5.05	3.88	3.79
サービス職	求人募集数	668	85	139	154	163	127	12	749	32	99	124	214	280	268
	求職者数	316	35	58	65	83	75	20	190	8	22	31	52	77	91
	求人倍率	2.11	2.43	2.40	2.37	1.96	1.69	0.60	3.94	4.00	4.50	4.00	4.12	3.64	2.95
保安職	求人募集数	189	0	9	44	42	94	74	42	0	0	0	30	12	105
	求職者数	25	0	2	2	5	16	12	4	0	0	0	2	2	9
	求人倍率	7.56	—	4.50	22.00	8.40	5.88	6.17	10.50	—	—	—	15.00	6.00	11.67
生産工程	求人募集数	839	139	241	201	167	91	5	103	9	17	26	25	26	19
	求職者数	655	84	144	139	172	116	20	106	8	16	24	24	34	33
	求人倍率	1.28	1.65	1.67	1.45	0.97	0.78	0.25	0.97	1.13	1.06	1.08	1.04	0.76	0.58
輸送・機械運転	求人募集数	425	32	43	86	132	132	21	46	0	5	3	14	24	51
	求職者数	170	4	15	32	56	63	33	20	0	2	1	4	13	40
	求人倍率	2.50	8.00	2.87	2.69	2.36	2.10	0.64	2.30	—	2.50	3.00	3.50	1.85	1.28
建設・採掘	求人募集数	452	116	108	70	103	55	12	6	2	2	1	0	1	3
	求職者数	60	13	12	9	16	10	5	2	0	1	0	0	1	6
	求人倍率	7.53	8.92	9.00	7.78	6.44	5.50	2.40	3.00	—	2.00	—	—	1.00	0.50
運搬・清掃・包装等	求人募集数	266	35	68	48	67	48	8	248	10	35	44	76	83	143
	求職者数	371	33	67	54	105	112	40	365	14	50	63	109	129	225
	求人倍率	0.72	1.06	1.01	0.89	0.64	0.43	0.20	0.68	0.71	0.70	0.70	0.70	0.64	0.64

- (注) 1 求人募集数・求職者数・求人倍率は、正式にはそれぞれ有効求人人数・有効求職者数・有効求人倍率といひます。  
 2 求人倍率は、求職者1人あたりの求人募集数を意味しています。  
 3 「職業」の合計欄には、「管理職」「農林漁業職」「職業分類不能」を含みます。



	専門・技術職	事務職	販売職	サービス職	保安職	生産工程	輸送・機械運転	建設・採掘	運搬・清掃・包装	常用計
求人募集数	1,560	945	805	1,417	231	942	471	458	514	7,672
求職者数	695	1,573	220	506	29	761	190	62	736	6,559
求人倍率(倍)	2.24	0.60	3.66	2.80	7.97	1.24	2.48	7.39	0.70	1.17

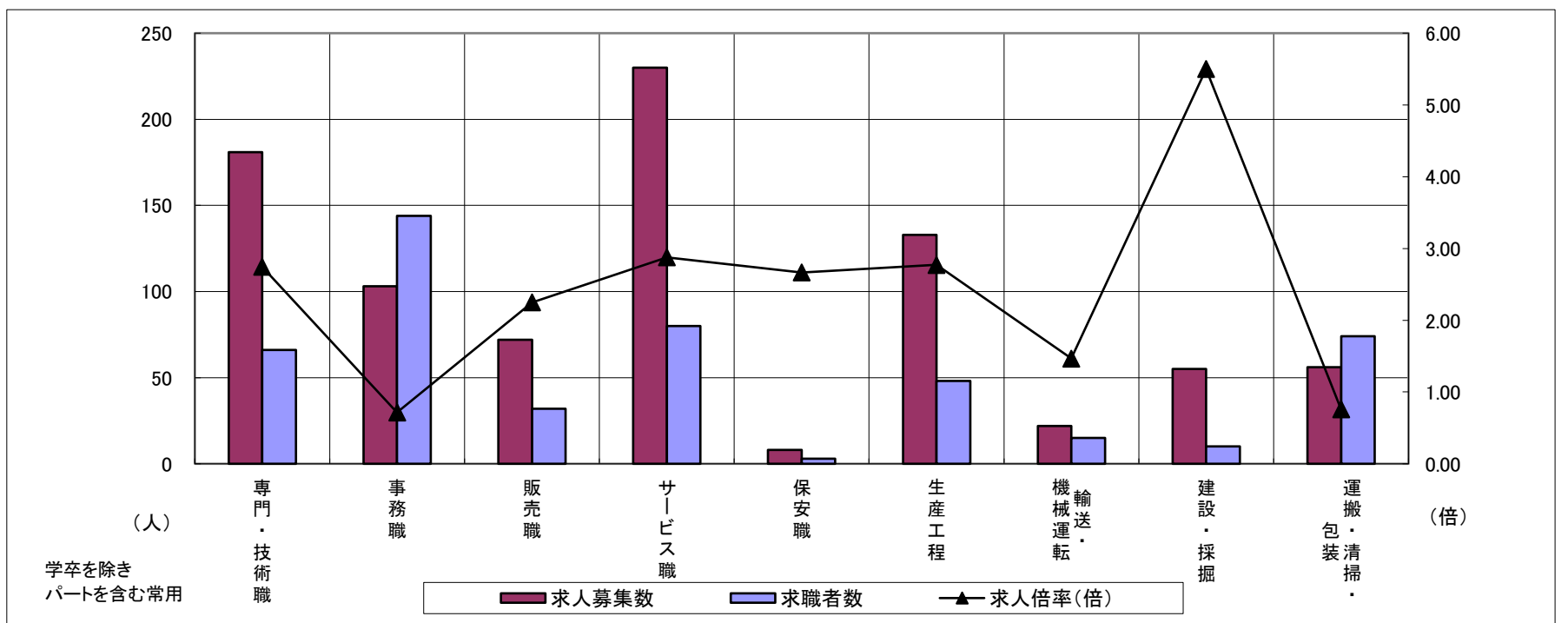
# 求人・求職バランスシート

令和6年3月

東紀州地域

職業別	年齢別	合計	常用的フルタイム						合計	常用的パートタイム					
			～24歳	25歳～	35歳～	45歳～	55歳～	65歳～		～24歳	25歳～	35歳～	45歳～	55歳～	65歳～
合計	求人募集数	572	71	120	121	151	109	22	317	16	56	40	69	136	112
	求職者数	368	38	64	66	100	100	44	256	12	43	31	53	117	117
	求人倍率	1.55	1.87	1.88	1.83	1.51	1.09	0.50	1.24	1.33	1.30	1.29	1.30	1.16	0.96
専門・技術職	求人募集数	143	8	43	30	37	25	1	38	1	4	9	8	16	12
	求職者数	41	2	11	8	10	10	2	25	1	3	4	5	12	11
	求人倍率	3.49	4.00	3.91	3.75	3.70	2.50	0.50	1.52	1.00	1.33	2.25	1.60	1.33	1.09
事務職	求人募集数	55	7	12	13	16	7	3	48	1	9	7	7	24	7
	求職者数	84	10	17	19	25	13	8	60	1	10	7	8	34	14
	求人倍率	0.65	0.70	0.71	0.68	0.64	0.54	0.38	0.80	1.00	0.90	1.00	0.88	0.71	0.50
販売職	求人募集数	29	6	2	5	9	7	1	43	8	11	7	9	8	13
	求職者数	13	2	1	2	4	4	2	19	2	6	2	5	4	3
	求人倍率	2.23	3.00	2.00	2.50	2.25	1.75	0.50	2.26	4.00	1.83	3.50	1.80	2.00	4.33
サービス職	求人募集数	108	12	11	18	38	29	2	122	3	18	11	31	59	38
	求職者数	42	4	4	6	14	14	3	38	1	5	3	9	20	13
	求人倍率	2.57	3.00	2.75	3.00	2.71	2.07	0.67	3.21	3.00	3.60	3.67	3.44	2.95	2.92
保安職	求人募集数	6	0	0	0	0	6	7	2	2	0	0	0	0	5
	求職者数	3	0	0	0	0	3	4	0	0	0	0	0	0	1
	求人倍率	2.00	—	—	—	—	2.00	1.75	—	—	—	—	—	—	5.00
生産工程	求人募集数	102	28	7	17	33	17	0	31	0	2	8	12	9	12
	求職者数	35	8	2	5	11	9	0	13	0	1	3	5	4	8
	求人倍率	2.91	3.50	3.50	3.40	3.00	1.89	—	2.38	—	2.00	2.67	2.40	2.25	1.50
輸送・機械運転	求人募集数	19	0	0	5	5	9	3	3	2	0	0	0	1	1
	求職者数	13	0	0	3	4	6	4	2	0	0	0	1	1	2
	求人倍率	1.46	—	—	1.67	1.25	1.50	0.75	1.50	—	—	—	0.00	1.00	0.50
建設・採掘	求人募集数	55	16	2	2	18	17	1	0	0	0	0	0	0	0
	求職者数	10	1	0	0	3	6	3	0	0	0	0	0	0	1
	求人倍率	5.50	16.00	—	—	6.00	2.83	0.33	—	—	—	—	—	—	0.00
運搬・清掃・包装等	求人募集数	25	3	9	4	3	6	6	31	3	4	3	7	14	18
	求職者数	27	2	6	3	6	10	12	47	4	5	4	9	25	37
	求人倍率	0.93	1.50	1.50	1.33	0.50	0.60	0.50	0.66	0.75	0.80	0.75	0.78	0.56	0.49

- (注) 1 求人募集数・求職者数・求人倍率は、正式にはそれぞれ有効求人数・有効求職者数・有効求人倍率といひます。  
 2 求人倍率は、求職者1人あたりの求人募集数を意味しています。  
 3 「職業」の合計欄には、「管理職」「農林漁業職」「職業分類不能」を含みます。



	専門・技術職	事務職	販売職	サービス職	保安職	生産工程	輸送・機械運転	建設・採掘	運搬・清掃・包装	常用計
求人募集数	181	103	72	230	8	133	22	55	56	889
求職者数	66	144	32	80	3	48	15	10	74	624
求人倍率(倍)	2.74	0.72	2.25	2.88	2.67	2.77	1.47	5.50	0.76	1.42

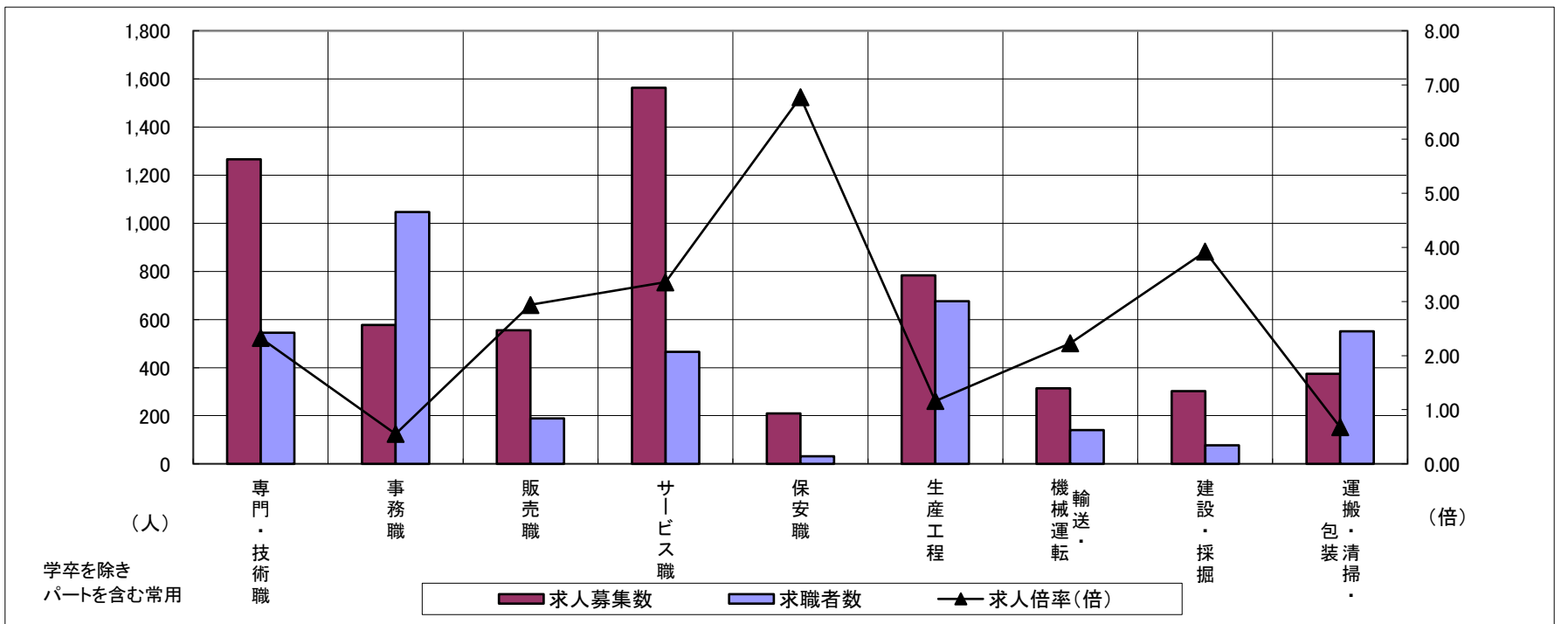
# 求人・求職バランスシート

令和6年3月

松阪+伊勢

職業別	年齢別	合計	常用的フルタイム						合計	常用的パートタイム					
			～24歳	25歳～	35歳～	45歳～	55歳～	65歳～		～24歳	25歳～	35歳～	45歳～	55歳～	65歳～
合計	求人募集数	4,110	556	1,025	907	936	686	82	1,971	79	249	389	480	774	643
	求職者数	3,318	361	665	653	861	778	226	1,873	72	223	348	439	791	799
	求人倍率	1.24	1.54	1.54	1.39	1.09	0.88	0.36	1.05	1.10	1.12	1.12	1.09	0.98	0.80
専門・技術職	求人募集数	895	88	230	220	206	151	16	371	10	62	77	89	133	86
	求職者数	337	29	74	77	80	77	21	208	5	33	42	48	80	62
	求人倍率	2.66	3.03	3.11	2.86	2.58	1.96	0.76	1.78	2.00	1.88	1.83	1.85	1.66	1.39
事務職	求人募集数	374	52	117	80	82	43	7	203	7	28	48	55	65	40
	求職者数	690	74	168	130	191	127	43	356	13	45	81	93	124	99
	求人倍率	0.54	0.70	0.70	0.62	0.43	0.34	0.16	0.57	0.54	0.62	0.59	0.59	0.52	0.40
販売職	求人募集数	327	68	79	85	60	35	5	228	9	16	38	44	121	41
	求職者数	109	13	15	19	34	28	10	80	3	5	12	14	46	20
	求人倍率	3.00	5.23	5.27	4.47	1.76	1.25	0.50	2.85	3.00	3.20	3.17	3.14	2.63	2.05
サービス職	求人募集数	787	119	150	127	226	165	20	776	23	79	135	212	327	251
	求職者数	279	35	48	43	83	70	18	187	6	17	32	49	83	77
	求人倍率	2.82	3.40	3.13	2.95	2.72	2.36	1.11	4.15	3.83	4.65	4.22	4.33	3.94	3.26
保安職	求人募集数	162	0	19	5	24	114	50	48	0	0	0	6	42	65
	求職者数	24	0	3	1	3	17	12	7	0	0	0	1	6	10
	求人倍率	6.75	—	6.33	5.00	8.00	6.71	4.17	6.86	—	—	—	6.00	7.00	6.50
生産工程	求人募集数	655	98	173	179	133	72	2	128	7	20	19	40	42	30
	求職者数	571	62	108	134	157	110	12	105	5	15	16	27	42	41
	求人倍率	1.15	1.58	1.60	1.34	0.85	0.65	0.17	1.22	1.40	1.33	1.19	1.48	1.00	0.73
輸送・機械運転	求人募集数	294	13	40	52	83	106	8	20	0	4	0	0	16	30
	求職者数	125	4	13	18	35	55	22	16	0	3	0	0	13	34
	求人倍率	2.35	3.25	3.08	2.89	2.37	1.93	0.36	1.25	—	1.33	—	—	1.23	0.88
建設・採掘	求人募集数	296	60	34	55	77	70	9	6	0	0	2	0	4	3
	求職者数	72	11	6	12	20	23	6	5	0	1	1	0	3	5
	求人倍率	4.11	5.45	5.67	4.58	3.85	3.04	1.50	1.20	—	0.00	2.00	—	1.33	0.60
運搬・清掃・包装等	求人募集数	191	27	40	32	54	38	8	183	9	24	33	43	74	85
	求職者数	223	19	28	28	73	75	31	328	14	40	54	75	145	198
	求人倍率	0.86	1.42	1.43	1.14	0.74	0.51	0.26	0.56	0.64	0.60	0.61	0.57	0.51	0.43

- (注) 1 求人募集数・求職者数・求人倍率は、正式にはそれぞれ有効求人人数・有効求職者数・有効求人倍率といえます。  
 2 求人倍率は、求職者1人あたりの求人募集数を意味しています。  
 3 「職業」の合計欄には、「管理職」「農林漁業職」「職業分類不能」を含みます。



	専門・技術職	事務職	販売職	サービス職	保安職	生産工程	輸送・機械運転	建設・採掘	運搬・清掃・包装	常用計
求人募集数	1,266	577	555	1,563	210	783	314	302	374	6,081
求職者数	545	1,046	189	466	31	676	141	77	551	5,191
求人倍率(倍)	2.32	0.55	2.94	3.35	6.77	1.16	2.23	3.92	0.68	1.17