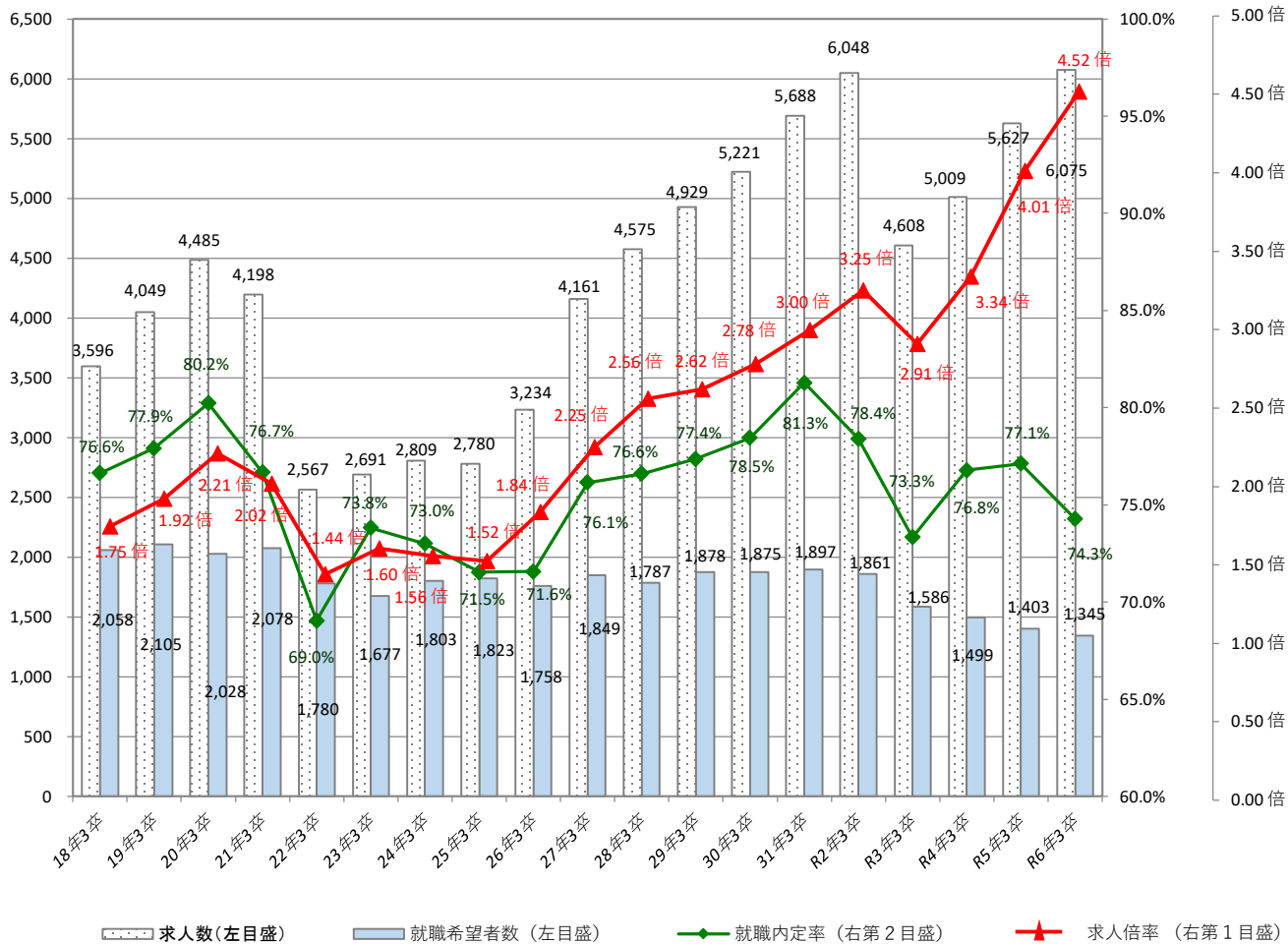


令和5年度 高校新卒者の求人・求職・就職状況の推移(11月末現在)

資料No. 1



		①	②	③	④ (①/②)	⑤ (③/②×100)
		求人数	学校又は安定所の紹介を希望する求職者数	学校又は安定所の紹介による就職内定者数	求人倍率	就職内定率
		(人)	(人)	(人)	(倍)	
計	令和6年3月卒	6,075	1,345	999	4.52	74.3%
	令和5年3月卒	5,627	1,403	1,082	4.01	77.1%
	令和4年3月卒	5,009	1,499	1,151	3.34	76.8%
	令和3年3月卒	4,608	1,586	1,163	2.91	73.3%
	令和2年3月卒	6,048	1,861	1,459	3.25	78.4%
男	令和6年3月卒		811	612		75.5%
	令和5年3月卒		859	661		76.9%
	令和4年3月卒		935	715		76.5%
	令和3年3月卒		929	697		75.0%
	令和2年3月卒		1,128	881		78.1%
女	令和6年3月卒		534	387		72.5%
	令和5年3月卒		544	421		77.4%
	令和4年3月卒		564	436		77.3%
	令和3年3月卒		657	466		70.9%
	令和2年3月卒		733	578		78.9%