

## 熱中症による労働災害発生状況(令和元年～令和5年)

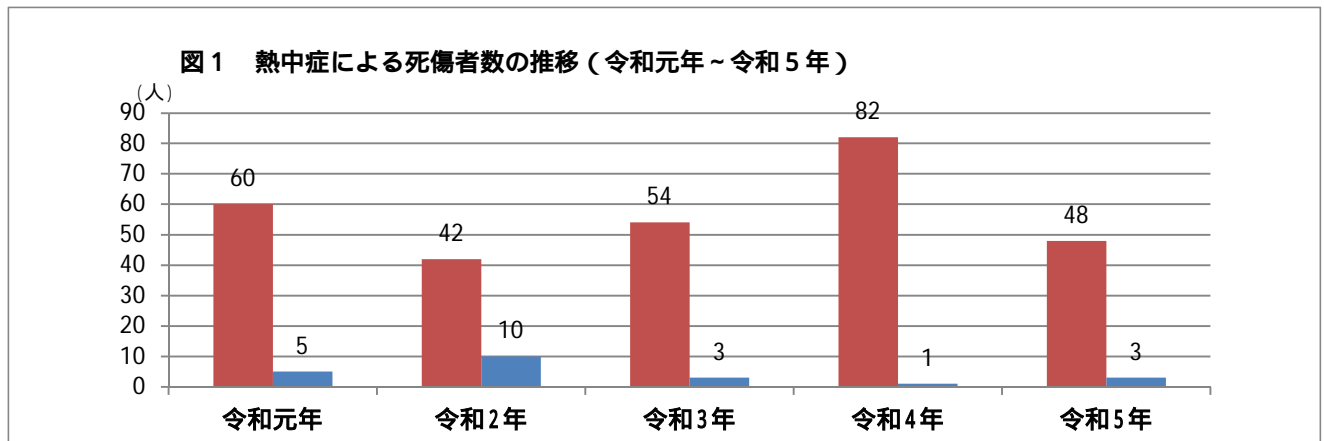
高知労働局

## 1 熱中症による死傷者の推移

年	令和元年	令和2年	令和3年	令和4年	令和5年	計
死傷者数 <sup>注1)</sup>	60	42	54	82	48	286
休業4日以上(内数) <sup>注2)</sup>	5	10	3	1	3	22
死亡者数(内数)	0	0	0	0	0	0

注1: 労災保険給付決定件数で休業4日未満(不休災害)を含む。

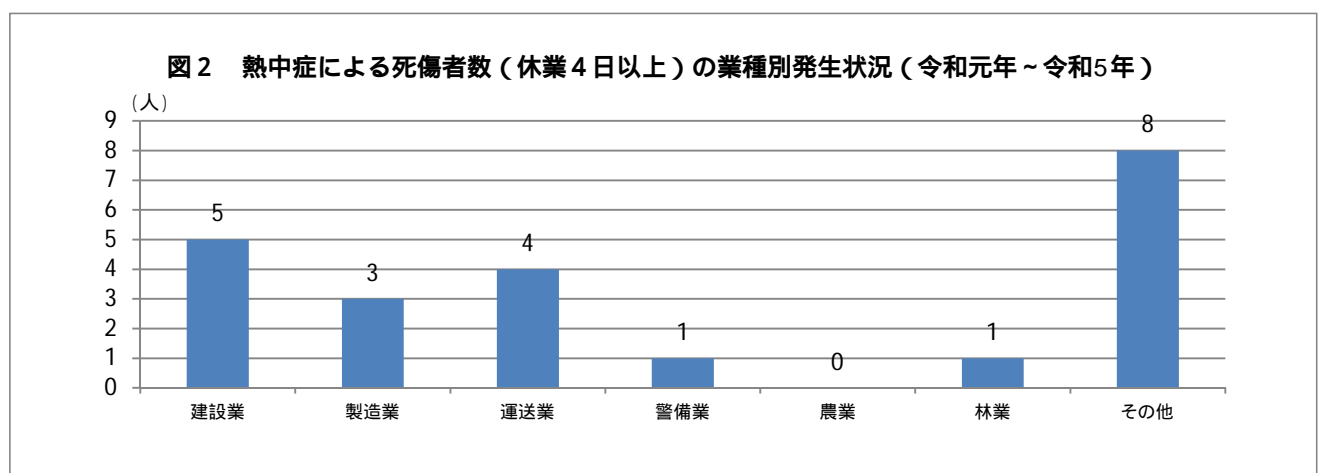
注2: 労働者死傷病報告(休業4日以上)による数で死亡者数を含む。



## 2 業種別発生状況(休業4日以上)

業種	建設業	製造業	運送業	警備業	農業	林業	その他	計	死亡者数(内数)
令和元年		2	1			1	1	5	0
令和2年	3		1				6	10	0
令和3年	1	1	1					3	0
令和4年							1	1	0
令和5年	1		1	1				3	0
計(人)	5	3	4	1	0	1	8	22	0

死亡者数は、その業種の内数である。

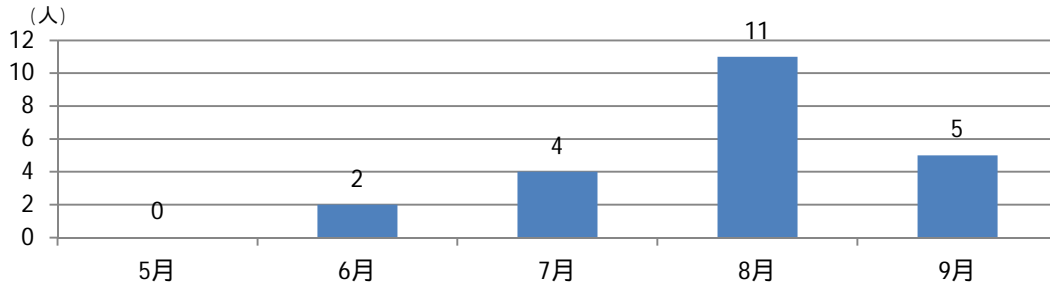


### 3 月・時間帯別発生状況(休業4日以上)

#### (1) 月別発生状況

月	5月	6月	7月	8月	9月	計(人)
令和元年				3	2	5
令和2年		1	1	7	1	10
令和3年		1	1	1		3
令和4年					1	1
令和5年			2		1	3
計(人)	0	2	4	11	5	22

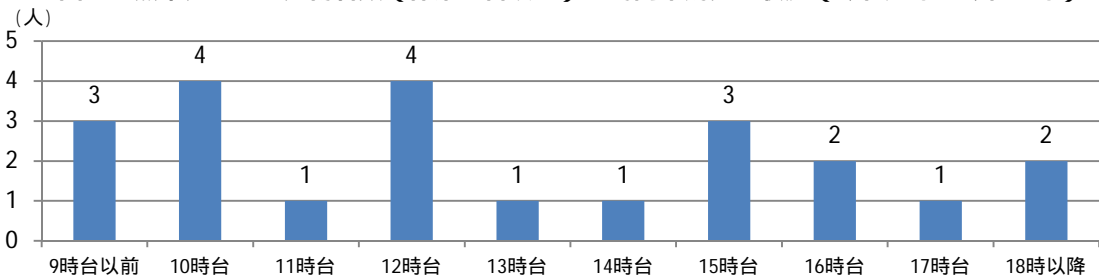
図3 熱中症による死傷者数(休業4日以上)の月別発生状況(令和元年~令和5年)



#### (2) 時間帯別発生状況

時間帯	9時台以前	10時台	11時台	12時台	13時台	14時台	15時台	16時台	17時台	18時以降	計(人)
令和元年		3					2				5
令和2年	1	1		2	1	1	1	1	1	1	10
令和3年	1			1						1	3
令和4年			1								1
令和5年	1			1				1			3
計(人)	3	4	1	4	1	1	3	2	1	2	22

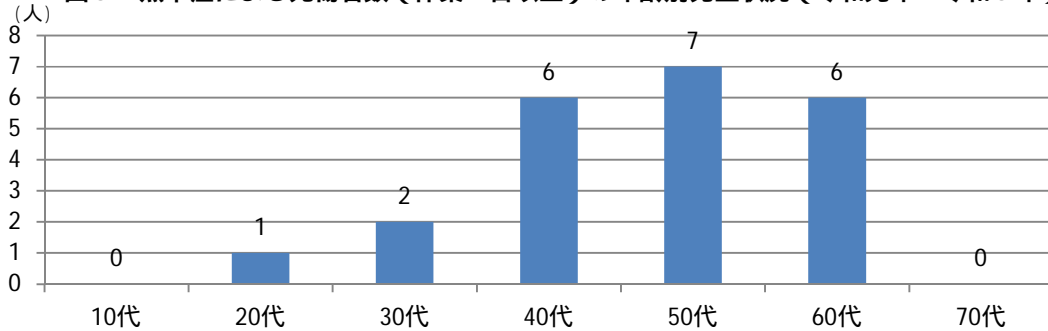
図4 熱中症による死傷者数(休業4日以上)の時間帯別発生状況(令和元年~令和5年)



#### 4 年齢別発生状況(休業4日以上)

年代	10代	20代	30代	40代	50代	60代	70代	計(人)
令和元年			1	2	1	1		5
令和2年			1	1	3	5		10
令和3年		1			2			3
令和4年				1				1
令和5年				2	1			3
計(人)	0	1	2	6	7	6	0	22

図5 熱中症による死傷者数(休業4日以上)の年齢別発生状況(令和元年~令和5年)



#### 5 災害の程度別発生状況(休業4日以上)

年代	4~7日	8~14日	15~21日	22日~1月以内	1月超~3月以内	3月超	死亡	計(人)
令和元年	3	1		1				5
令和2年	3	5	1	1				10
令和3年	3							3
令和4年		1						1
令和5年	2	1						3
計(人)	11	8	1	2	0	0	0	22

図6 熱中症による死傷者数(休業4日以上)の災害の程度別発生状況(令和元年~令和5年)

