

\\ 介護のお仕事をお探しのあなたへ //

介護施設

職場



要事前
申込

見学会

ハローワーク職員と一緒に、施設を見学します。
職場を見て、雰囲気を感じましょう！

現地集合！

5 / 24 (金)

14:00 ~ 15:00
(当日受付 13:40~)

特養ホーム 睦愛園



申込みはWEBで！

- 「ハローワークの求職番号」が必要です。
- 下記URLにアクセス、又は上記QRコードから お申込みください。

https://jsite.mhlw.go.jp/form/pub/roudou14/fjsw-0524_entry

雇用保険受給中の方は 求職活動実績となります。

- ✓ 参加無料
- ✓ 資格不問
- ✓ 見学のみ可
- ✓ 服装自由
- ✓ 経験不問
- ✓ 車で参加OK

社会福祉法人 睦愛会

特別養護老人ホーム

睦愛園

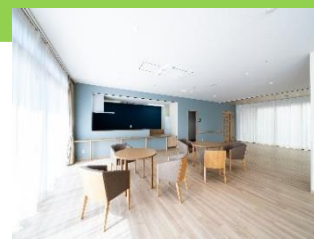
所在地：

藤沢市亀井野 2087-1

最寄駅：

小田急江ノ島線 六会日大前駅から徒歩11分

新築
施設



● 施設からのメッセージ ●

施設をリニューアル（移転増床）し、ユニット型の100床になりました。
自然豊かな環境で屋上からの富士山は絶景です。
新しい施設で一緒に働いてみませんか？
まずは新しくなった施設の見学を！お待ちしております。



● 法人HP ↑ ●

ケア ワー カー	フルタイム【正社員】	18~59歳	資格	経験	223,040 ~ 294,000円	14080-5477341
	パートタイム	不問	不問	不問	1,363 ~ 1,451円	14080-5478841

主催

ハローワーク藤沢 職業相談部門

藤沢市朝日町5-12 藤沢労働総合庁舎

☎ 0466-23-8609 (41#) [平日 8:30~17:15]



公式LINE



ハローワーク藤沢 HP