

1 雇用失業情勢への対応(令和6年3月内容)

(職業安定部職業安定課)

有効求人数	40,807人	対前月比	1.9%減	(3か月ぶりの減少)
有効求職者数	34,125人	対前月比	1.1%減	(2か月ぶりの減少)
有効求人倍率	1.20倍	前月比	0.01ポイント減少	

※ 数値は季節調整値

2 令和6年3月新規高等学校卒業予定者職業紹介状況(令和6年3月末現在)

(職業安定部訓練課)

○求人数	6,971人	対前年同月比	0.5%(33人)増	※1
○求職者数	3,179人	同	2.8%(92人)減	※2
○求人倍率	2.19倍	同	0.07ポイント増	※3
○就職内定者数	3,174人	同	2.5%(82人)減	※4
○就職内定率	99.8%	同	0.3ポイント増	

※1 求人数は、鹿児島県内で受理したものを計上しています。
※2 求職者数は、学校やハローワークからの職業紹介を希望する生徒です。
※3 求人倍率は、厚生労働省発表に合わせて全求職者と県内求人により算出しています。
※4 就職内定者数は、学校又はハローワークの紹介によって内定した生徒の状況です。自営・縁故就職・公務員への応募など、学校の紹介によらない就職希望者は含まれていません。

3 令和6年3月新規大学等卒業予定者職業紹介状況(令和6年3月末現在)

(職業安定部訓練課)

【大学(県内6大学)】			
○就職内定率	97.3%	対前年同月比	0.6ポイント増
【短期大学(県内4短期大学)】			
○就職内定率	97.7%	対前年同月比	0.1ポイント減

鹿児島労働局発表
令和6年4月30日(火)

鹿児島労働局 職業安定部
職業安定課長 右田 裕幸
地方労働市場情報官 桑畑 千恵子
TEL. 099 (219) 8711

鹿児島の雇用失業情勢(令和6年3月分)及び 令和5年度の概要について

～有効求人倍率は、1.20倍と、前月を0.01P下回った～

3月の概要

県内の雇用失業情勢は、求人が求職を上回っているものの、改善の動きにやや弱さがみられる。物価上昇等が雇用に与える影響について、引き続き注視が必要。

○有効求人倍率の状況

- ・有効求人倍率(季節調整値) **1.20倍** 前月より0.01ポイント減少(3か月ぶりの減少)
 - ・全国では33番目。九州では、大分県、佐賀県、宮崎県、熊本県、福岡県に次ぎ、6番目。
 - ・〔全国〕有効求人倍率(季節調整値) 1.28倍 前月より0.02ポイント増加

- ・有効求人数(季節調整値) **40,807人** 前月より1.9%減少(3か月ぶりの減少)
- ・有効求職者数(季節調整値) **34,125人** 前月より1.1%減少(2か月ぶりの減少)
 - ・就業地別有効求人倍率(季節調整値)1.29倍 前月より0.01ポイント減少

※公表値としては、集計開始以降、継続的に「受理地別」(求人を受理したハローワークの所在地で求人数を集計)を使用。
「就業地別」は、求人票に記載された就業場所をもとに、実際に就業する就業地で求人数を集計し、算出したもの。

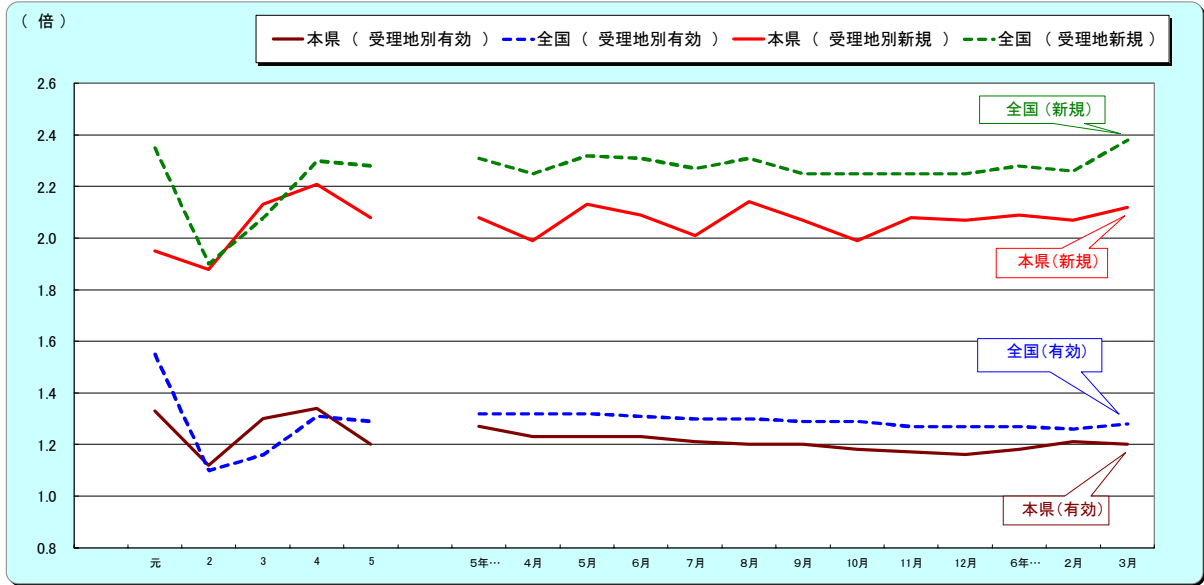
○新規求人・求職の状況

- ・新規求人倍率(季節調整値) **2.12倍** 前月より0.05ポイント増加(2か月ぶりの増加)
- ・新規求人数(原数値) **13,480人** 前年同月より10.2%減少(13か月連続の減少)
 - 主要産業の新規求人数(前年同月比)
増加した業種……なし
減少した業種……建設業(5.2%減)、製造業(17.9%減)、運輸・郵便業(5.2%減)、
卸売業・小売業(12.4%減)、宿泊業・飲食サービス業(38.3%減)、
医療・福祉(3.8%減)、サービス業(他に分類されないもの)(16.1%減)
- ・新規求職申込件数(原数値) **7,126人** 前年同月より10.6%減少(3か月連続の減少)

令和5年度の概要

- ・有効求人倍率(原数値) **1.20倍** 前年度より0.14ポイント減少
 - ・〔全国〕有効求人倍率(原数値) 1.29倍 前年度より0.02ポイント減少

1. 求人倍率の推移(一般・パート、年度平均は原数値、各月は季節調整値)



求人倍率		元年度	2	3	4	5	
有効	受理地別	本県	1.33	1.12	1.30	1.34	1.20
		全国	1.55	1.10	1.16	1.31	1.29
	就業地別	本県	1.42	1.18	1.36	1.43	1.30
		全国	1.33	1.12	1.16	1.31	1.29
新規	受理地別	本県	1.95	1.88	2.13	2.21	2.08
		全国	2.35	1.90	2.08	2.30	2.28
	就業地別	本県	2.08	1.97	2.24	2.36	2.25
		全国	2.35	1.90	2.08	2.30	2.28

5年3月	4月	5月	6月	7月	8月	9月	10月	11月	12月	6年1月	2月	3月
1.27	1.23	1.23	1.23	1.21	1.20	1.20	1.18	1.17	1.16	1.18	1.21	1.20
1.32	1.32	1.32	1.31	1.30	1.30	1.29	1.29	1.27	1.27	1.27	1.26	1.28
1.37	1.33	1.33	1.32	1.31	1.29	1.29	1.28	1.27	1.26	1.28	1.30	1.29
2.08	1.99	2.13	2.09	2.01	2.14	2.07	1.99	2.08	2.07	2.09	2.07	2.12
2.31	2.25	2.32	2.31	2.27	2.31	2.25	2.25	2.25	2.25	2.28	2.26	2.38
2.25	2.13	2.28	2.28	2.18	2.28	2.26	2.18	2.26	2.22	2.29	2.24	2.25

*5年12月以前の各月の季節調整値(下線部分)は季節調整値替済み

2. 求人の動き(一般・パート、原数値)

新規求人数が前年同月比▲10.2%となり、有効求人数とともに13か月連続で前年同月を下回った。

各月右欄は、前年同月比(%)

	令和5年度		令和5年		令和6年					
	(月平均)		12月	1月	2月		3月			
新規求人数 ※	14,295	▲ 7.7	13,934	▲ 7.5	15,009	▲ 7.6	16,253	▲ 1.5	13,480	▲ 10.2
D 建設業	1,390	▲ 7.9	1,307	▲ 3.9	1,393	▲ 9.4	1,454	▲ 2.5	1,426	▲ 5.2
E 製造業	1,148	▲ 24.8	938	▲ 24.5	1,230	▲ 33.5	982	▲ 25.4	1,053	▲ 17.9
H 運輸業、郵便業	565	▲ 3.8	528	▲ 4.3	586	5.0	509	▲ 10.1	581	▲ 5.2
I 卸売業、小売業	1,903	▲ 7.6	1,851	▲ 4.7	1,759	▲ 9.0	2,145	8.3	1,684	▲ 12.4
M 宿泊業、飲食サービス業	908	▲ 10.7	736	▲ 25.7	1,109	14.9	960	▲ 6.6	690	▲ 38.3
P 医療、福祉	4,756	▲ 2.3	4,932	2.4	5,053	▲ 2.6	5,044	▲ 1.6	4,620	▲ 3.8
R サービス業(他に分類されないもの)	1,364	▲ 8.2	1,138	▲ 0.8	1,427	▲ 2.7	1,630	▲ 0.3	1,200	▲ 16.1
有効求人数	41,415	▲ 7.1	40,665	▲ 9.2	41,342	▲ 8.5	43,989	▲ 5.0	42,782	▲ 6.3

※求人数の多い主な産業のみ内数として掲載しているため、合計とは一致しない。

3-1. 求職の動き(一般・パート、原数値)

新規求職申込件数が3か月連続で前年同月を下回り、有効求職者数は23か月ぶりに前年同月を下回った。

各月右欄は、前年同月比(%)

	令和5年度		令和5年		令和6年					
	(月平均)		12月		1月		2月		3月	
新規求職申込件数	6,880	▲ 1.9	5,109	0.2	7,394	▲ 0.8	7,378	▲ 5.4	7,126	▲ 10.6
44歳以下	3,164	▲ 5.9	2,388	▲ 3.1	3,347	▲ 6.2	3,153	▲ 9.1	3,187	▲ 14.4
うち34歳以下	1,850	▲ 7.2	1,366	▲ 3.3	1,868	▲ 7.4	1,763	▲ 10.0	1,858	▲ 18.8
45歳以上	3,716	1.9	2,721	3.3	4,047	4.0	4,225	▲ 2.4	3,939	▲ 7.2
うち55歳以上	2,445	3.5	1,762	4.7	2,667	6.4	2,770	0.5	2,670	▲ 2.7
うち65歳以上	1,122	5.5	770	14.2	1,272	15.0	1,223	2.6	1,256	▲ 3.9
雇用保険受給資格決定件数	1,975	2.7	1,229	2.3	1,844	▲ 1.1	1,713	▲ 3.1	1,737	▲ 9.6

有効求職者数	34,490	3.7	31,648	4.1	32,634	3.4	33,958	1.6	34,773	▲ 0.2
44歳以下	15,479	0.6	14,232	0.9	14,684	0.0	14,968	▲ 1.9	15,219	▲ 3.6
うち34歳以下	9,193	0.6	8,441	0.9	8,578	▲ 0.5	8,716	▲ 1.6	8,904	▲ 4.2
45歳以上	19,011	6.4	17,417	6.9	17,950	6.5	18,990	4.6	19,554	2.6
うち55歳以上	12,506	8.1	11,348	8.2	11,719	8.4	12,384	6.1	12,931	5.3
うち65歳以上	5,126	10.9	4,524	13.4	4,792	15.0	5,155	12.3	5,566	10.0
雇用保険受給者実人員	6,657	6.1	6,330	5.4	6,291	4.6	5,903	2.4	5,520	▲ 1.7

3-2. 新規求職申込件数の態様別状況(一般・パートのうち常用、原数値)

在職求職者、離職求職者及び無業求職者のすべてで、前年同月を下回った。

各月右欄は、前年同月比(%)

	令和5年度		令和5年		令和6年					
	(月平均)		12月		1月		2月		3月	
新規求職申込件数	6,833	▲ 1.8	5,059	0.2	7,358	▲ 0.7	7,354	▲ 5.1	7,096	▲ 10.5
在職求職者	1,852	▲ 7.1	1,665	▲ 9.7	2,324	▲ 0.4	2,699	▲ 4.3	2,302	▲ 10.6
離職求職者	4,354	1.3	2,954	4.8	4,458	0.6	4,006	▲ 5.4	4,064	▲ 10.0
うち事業主都合	882	9.1	531	▲ 5.5	725	4.8	727	1.7	788	▲ 11.9
うち自己都合	3,251	0.0	2,282	7.7	3,530	0.2	3,082	▲ 6.4	3,089	▲ 9.1
無業求職者	626	▲ 5.5	440	13.7	576	▲ 11.0	649	▲ 6.8	730	▲ 12.8

4. 就職の動き(一般・パート)

就職件数は、すべての年齢層で前年同月を下回った。

各月右欄は、前年同月比(%)

	令和5年度 (月平均)		令和5年		令和6年		令和6年		令和6年	
			12月		1月		2月		3月	
就職件数	2,373	▲ 5.8	1,890	▲ 6.0	1,991	2.6	2,681	▲ 9.1	3,091	▲ 16.4
44歳以下	1,117	▲ 10.5	882	▲ 14.3	931	▲ 3.1	1,171	▲ 13.0	1,336	▲ 22.0
うち34歳以下	617	▲ 10.0	510	▲ 8.4	505	▲ 4.0	586	▲ 15.3	713	▲ 18.2
45歳以上	1,256	▲ 1.1	1,008	2.8	1,060	8.3	1,510	▲ 5.8	1,755	▲ 11.6
うち55歳以上	729	0.6	590	7.9	644	13.8	897	▲ 7.0	1,016	▲ 9.4
うち65歳以上	249	8.1	225	33.9	234	45.3	298	4.2	321	▲ 10.6
雇用保険受給者	678	▲ 1.8	553	1.5	573	5.9	643	▲ 6.5	743	▲ 12.7

5. 正社員の求人・求職状況(原数値)

正社員有効求人倍率は、13か月連続で前年同月を下回った。

各月のうち右欄は、前年同月比(求人数、求職者数は%、その他はポイント)

	令和5年度 (月平均)		令和5年		令和6年		令和6年		令和6年	
			12月		1月		2月		3月	
正社員新規求人数	7,153	▲ 3.7	7,022	▲ 3.0	7,532	▲ 3.9	7,491	▲ 0.5	7,112	▲ 2.5
新規求人数に占める割合	50.0%	2.0	50.4%	2.4	50.2%	2.0	46.1%	0.5	52.8%	4.2
正社員有効求人倍率	1.08	▲ 0.06	1.17	▲ 0.07	1.14	▲ 0.06	1.13	▲ 0.02	1.11	0.00
全国	1.02	0.01	1.08	▲ 0.03	1.05	▲ 0.04	1.04	▲ 0.02	1.01	▲ 0.01
正社員有効求人数	20,944	▲ 3.2	20,821	▲ 3.6	21,187	▲ 3.2	21,654	▲ 1.3	21,606	▲ 1.4
有効求人数に占める割合	50.6%	2.0	51.2%	2.9	51.2%	2.8	49.2%	1.8	50.5%	2.5
正社員有効求職者数(※)	19,390	1.8	17,858	2.2	18,573	2.0	19,171	0.7	19,506	▲ 1.5
有効求職者に占める割合	56.2%	▲ 1.1	56.4%	▲ 1.1	56.9%	▲ 0.8	56.5%	▲ 0.5	56.1%	▲ 0.8

(※) 正社員有効求職者数……パートを除く常用の有効求職者数(派遣労働者や契約社員を希望する者も含まれている。)

6. 令和5年度 鹿児島労働局 安定所別 有効求人倍率の推移(一般・パート、原数値)

安定所	鹿児島	熊毛	川内	宮之城	鹿屋	国分	大口	加世田	伊集院	大隅	出水	名瀬	指宿	局計
令和5年3月	1.39	1.63	1.19	1.29	1.44	1.13	1.21	1.28	0.89	1.42	1.43	1.30	1.28	1.31
4月	1.25	1.53	0.99	1.12	1.24	1.05	1.01	1.12	0.83	1.36	1.30	1.11	1.14	1.17
5月	1.23	1.56	0.89	1.14	1.22	1.03	0.92	1.04	0.79	1.33	1.26	1.03	1.14	1.14
6月	1.22	1.43	0.91	1.11	1.26	1.04	0.90	1.08	0.81	1.37	1.30	1.05	1.14	1.15
7月	1.22	1.39	0.93	1.19	1.31	1.08	0.94	1.10	0.87	1.38	1.27	1.10	1.16	1.17
8月	1.25	1.36	0.84	1.13	1.30	1.03	0.98	1.10	0.85	1.35	1.20	1.13	1.16	1.16
9月	1.23	1.69	0.85	1.06	1.32	1.01	0.95	1.15	0.92	1.48	1.22	1.11	1.22	1.16
10月	1.25	1.87	0.88	0.98	1.37	1.03	0.92	1.21	0.95	1.48	1.29	1.15	1.13	1.19
11月	1.25	2.07	0.87	1.06	1.46	1.09	0.88	1.21	0.99	1.52	1.25	1.22	1.17	1.21
12月	1.31	2.19	0.94	1.12	1.49	1.13	1.01	1.29	1.02	1.65	1.33	1.46	1.21	1.28
令和6年1月	1.30	2.02	0.93	1.11	1.48	1.17	1.05	1.23	1.01	1.37	1.30	1.42	1.23	1.27
2月	1.33	2.18	1.02	1.09	1.50	1.15	1.09	1.31	0.99	1.39	1.27	1.61	1.31	1.30
3月	1.28	1.98	0.99	1.05	1.38	1.11	0.97	1.26	0.93	1.33	1.23	1.35	1.20	1.23

〈用語の解説〉

- 新規求人数…… ハローワークにおいて当該期間中に受け付けた求人数。
- 有効求人数…… 「前月から繰越された有効求人数」と当月の「新規求人数」の合計。
- 新規求職申込件数…… ハローワークにおいて当該期間中に新たに受け付けた求職申込の件数と、新たにハローワークインターネットサービスからオンライン登録を行った件数(オンライン登録者)の合計。
- 有効求職者数…… 「前月から繰越された有効求職者数及び有効オンライン登録者」と当月の「新規求職申込件数」の合計。
- 求人倍率…… 求職者数に対する求人数の割合。
求人を受理したハローワークが所在する地域ごとに集計した数値である受理地別求人倍率と、実際に就業する地域ごとに集計した数値である就業地別求人倍率がある。
- ⇒新規求人倍率… 「新規求人数」÷「新規求職申込件数」(新規オンライン登録者を含む)。
- ⇒有効求人倍率… 「月間有効求人数」÷「月間有効求職者数」(月間オンライン登録者を含む)。
- ⇒正社員有効求人倍率… 「正社員の有効求人数」÷「パートを除く常用の有効求職者数」(月間オンライン登録者を含む)。
ただし、「パートを除く常用の有効求職者」には、派遣労働者や契約社員を希望する者も含まれるため、厳密な意味での正社員有効求人倍率より低い値となる。
- 季節調整値…… 1年を周期として繰り返す季節的な要因による変動の影響を取り除いた値。
求人数や求職数は、経済状況だけでなく、社会習慣等の季節的な理由によっても変化する。
そのため、季節変動を有する系列の分析を行う際には、季節的な理由による変動を排除する必要があり、この季節変動の除去を「季節調整」という。
毎年1回(1月分公表時に)季節調整値替えが行われ、過去の季節調整値は改訂される。
- 原数値…… 実際の数値(季節調整前の数値)。
- 就職件数…… ハローワークの有効求職者が、ハローワークの紹介により就職したことを確認した件数と、オンライン登録者がハローワークインターネットサービスから自主的に応募し就職が確認された件数の合計。
- 一般…… パートタイム以外のものをいう。
- パート…… パートタイムの略。1週間の所定労働時間が同一の事業所に雇用されている通常の労働者の1週間の所定労働時間に比べて短いものをいう。
- 常用…… 雇用契約において雇用期間の定めがない、又は4か月以上の雇用期間が定められているもの(季節労働を除く)。
- 正社員…… パートタイムを除く常用のうち、勤め先で正社員・正職員などと呼称される正規労働者をいう。

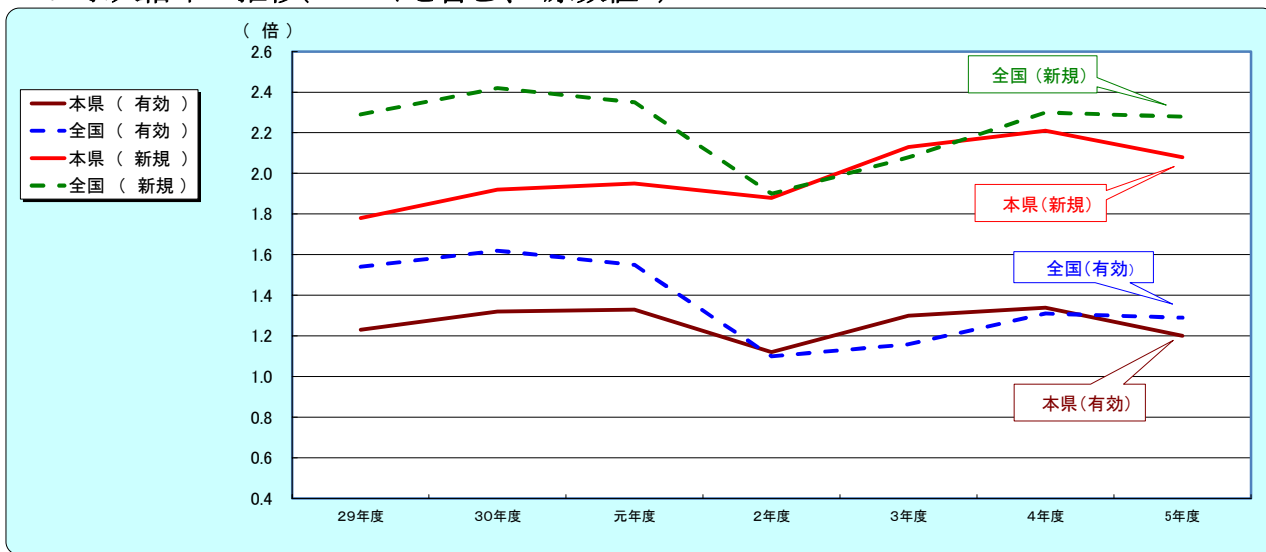
(注) ハローワークインターネットサービスの機能拡充に伴い、令和3年9月以降の数値には、ハローワークに
来所せず、オンライン上で求職登録した求職者数や求職者がハローワークインターネットサービスの求人
に直接応募した就職件数等が含まれている。

最近の雇用失業情勢 (令和5年度総括分)

概 況

鹿児島県の令和5年度平均の受理地別有効求人倍率は1.20倍となり、前年度を0.14ポイント下回った。
 なお、全国の令和5年度平均の受理地別有効求人倍率は1.29倍となり、前年度を0.02ポイント下回った。
 鹿児島県の令和5年度平均の就業地別有効求人倍率は1.30倍となり、前年度を0.13ポイント下回った。

1. 求人倍率の推移(パートを含む、原数値)



		29年度	30年度	元年度	2年度	3年度	4年度	5年度
有効求人倍率	本県	1.23	1.32	1.33	1.12	1.30	1.34	1.20
	全国	1.54	1.62	1.55	1.10	1.16	1.31	1.29
新規求人倍率	本県	1.78	1.92	1.95	1.88	2.13	2.21	2.08
	全国	2.29	2.42	2.35	1.90	2.08	2.30	2.28

2. 求人・求職の動き(パートを含む、原数値)

()内前年比(%)

	3年度(月平均)		4年度(月平均)		5年度(月平均)	
新規求人数	14,812	(13.4)	15,479	(4.5)	14,295	(▲ 7.7)
D 建設業	1,473	(11.8)	1,510	(2.5)	1,390	(▲ 7.9)
E 製造業	1,492	(28.7)	1,527	(2.4)	1,148	(▲ 24.8)
H 運輸業、郵便業	532	(8.9)	588	(10.5)	565	(▲ 3.8)
I 卸売業、小売業	1,997	(7.0)	2,059	(3.1)	1,903	(▲ 7.6)
M 宿泊業、飲食サービス業	821	(23.0)	1,017	(23.9)	908	(▲ 10.7)
P 医療、福祉	4,683	(12.2)	4,870	(4.0)	4,756	(▲ 2.3)
R サービス業(他に分類されないもの)	1,521	(23.5)	1,486	(▲ 2.3)	1,364	(▲ 8.2)
有効求人数	41,838	(15.7)	44,563	(6.5)	41,415	(▲ 7.1)
新規求職者数	6,969	(0.3)	7,009	(0.6)	6,880	(▲ 1.9)
有効求職者数	32,302	(▲ 0.3)	33,257	(3.0)	34,490	(3.7)

令和6年4月30日

【照会先】

鹿児島労働局職業安定部 訓練課

課長 金田 知之(内線120)

課長補佐 山元 洋子(内線121)

電話 099-219-8711

報道関係者 各位

令和6年3月新規高等学校卒業生職業紹介状況（令和6年3月末現在）
～就職内定率 99.8% 就職内定率は前年度比 0.3 ポイント増加～

鹿児島労働局（局長 永野 和則）では、令和6年3月新規高等学校卒業生の求人・求職状況などの把握のための調査を行い、令和6年3月末現在の状況を取りまとめましたので公表します。

【結果の概要】

- 求人数 6,971人 対前年同月比 0.5%（33人）増※1
- 求職者数 3,179人 同 2.8%（92人）減※2
- 求人倍率 2.19倍 同 0.07ポイント増※3
- 就職内定者数 3,174人 同 2.5%（82人）減※4
- 就職内定率 99.8% 同 0.3ポイント増

※1. 求人数は、鹿児島県内で受理したものを計上しています。

※2. 求職者数は、学校やハローワークからの職業紹介を希望する生徒です。

※3. 求人倍率は、厚生労働省発表に合わせて全求職者と県内求人により算出しています。

※4. 就職内定者数は、学校又はハローワークの紹介によって内定した生徒の状況です。自営・縁故就職・公務員への応募など、学校の紹介によらない就職希望者は含まれていません。

鹿児島労働局では、今後も学校と連携し、新卒応援ハローワークをはじめ県内各ハローワーク利用の呼びかけをより強化するなど、未内定卒業生が1日でも早く就職できるよう、就職支援ナビゲーターを中心とする個別支援を継続します。

また、就職活動の長期化等によって心理的負担の軽減が必要な者に対し、鹿児島新卒応援ハローワークの臨床心理士による心理的ケアを実施する、各種スキルの習得が早期就職に有効と判断される者に対し、ハロートレーニング（公的職業訓練）の活用を勧めるなど、各ハローワークでは、未内定卒業生が抱える事情・課題に寄り添いながら、支援していきます。

新規高等学校卒業者の求人・求職・就職の状況

〈 令和6年3月卒業生 〉

鹿児島労働局

区分	令和6年3月末現在			前年同期 (令和5年3月末現在)			対前年	
	計	男	女	計	男	女	人数	増減率・P
1 求人数	6,971	/	/	6,938	/	/	33	0.5%
2 求職者数	3,179	1,758	1,421	3,271	1,834	1,437	▲92	▲2.8%
うち県内(1)	1,898	997	901	1,994	1,065	929	▲96	▲4.8%
うち県外	1,281	761	520	1,277	769	508	4	0.3%
求職者数に占める 県内求職者数の割合 【(1)/2】	59.7%	56.7%	63.4%	61.0%	58.1%	64.6%	—	▲1.3P
3 求人倍率 【1/2】	2.19	/	/	2.12	/	/	—	0.07P
4 就職内定者数	3,174	1,755	1,419	3,256	1,827	1,429	▲82	▲2.5%
うち県内(2)	1,894	994	900	1,985	1,060	925	▲91	▲4.6%
うち県外	1,280	761	519	1,271	767	504	9	0.7%
就職内定者数に占める 県内就職内定者数の割合 【(2)/4】	59.7%	56.6%	63.4%	61.0%	58.0%	64.7%	—	▲1.3P
5 就職内定率 【4/2】	99.8%	99.8%	99.9%	99.5%	99.6%	99.4%	—	0.3P
うち県内	99.8%	99.7%	99.9%	99.5%	99.5%	99.6%	—	0.3P
うち県外	99.9%	100.0%	99.8%	99.5%	99.7%	99.2%	—	0.4P
6 就職未内定者数 【2-4】	5	3	2	15	7	8	▲10	▲66.7%

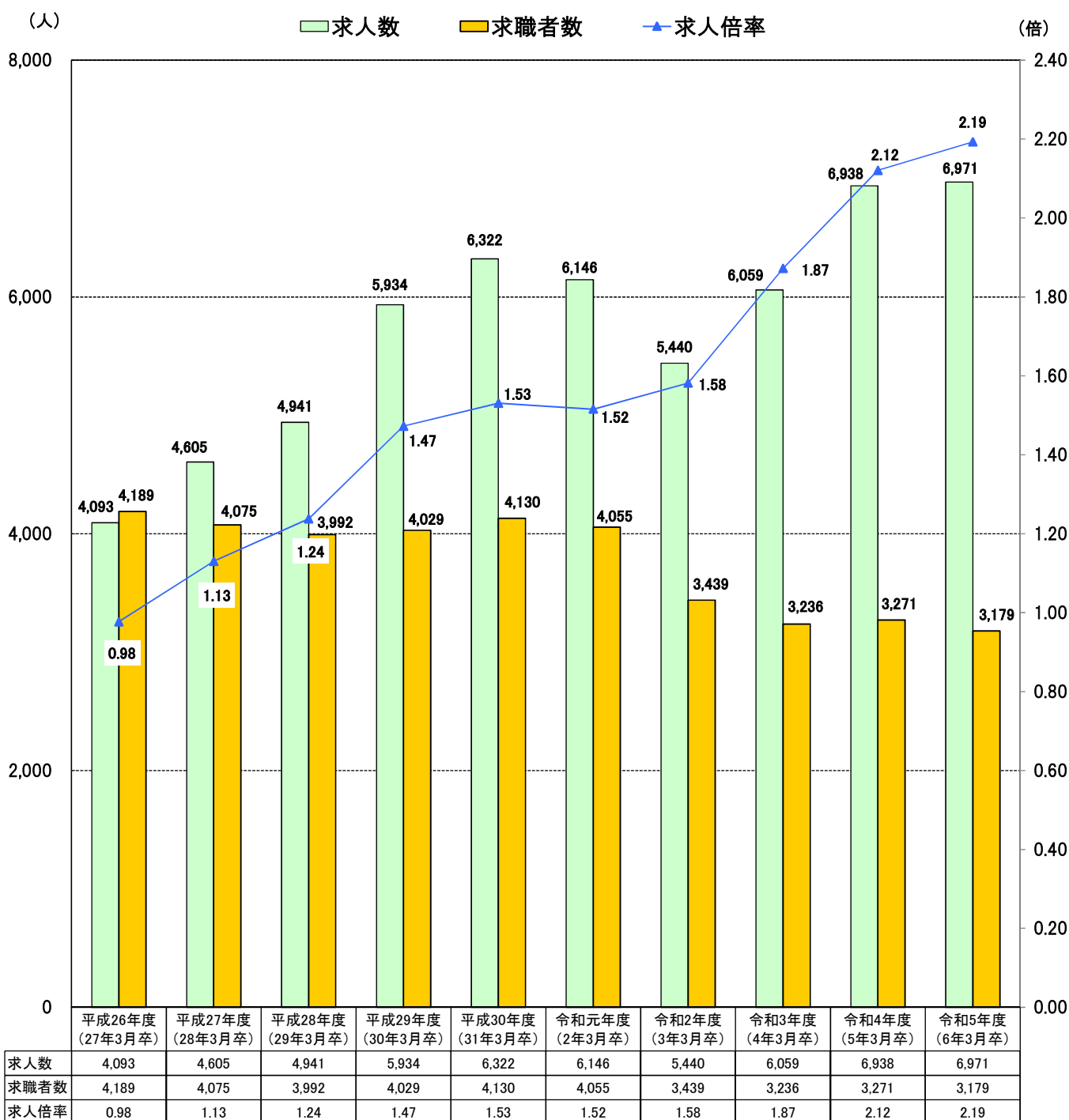
* 求人数は、県内のハローワークで受理した求人数です。

* 求職者数は、学校又はハローワークの紹介を希望する生徒の状況です。

* 就職内定者数は、学校又はハローワークの紹介によって内定した生徒の状況です。

* 自営・縁故就職・公務員への応募等、学校の紹介によらない就職希望者は含まれていません。

高校新卒者の求人数・求職者数・求人倍率の推移（各年3月末現在）



* 求人数は、県内のハローワークで受理した求人数です。

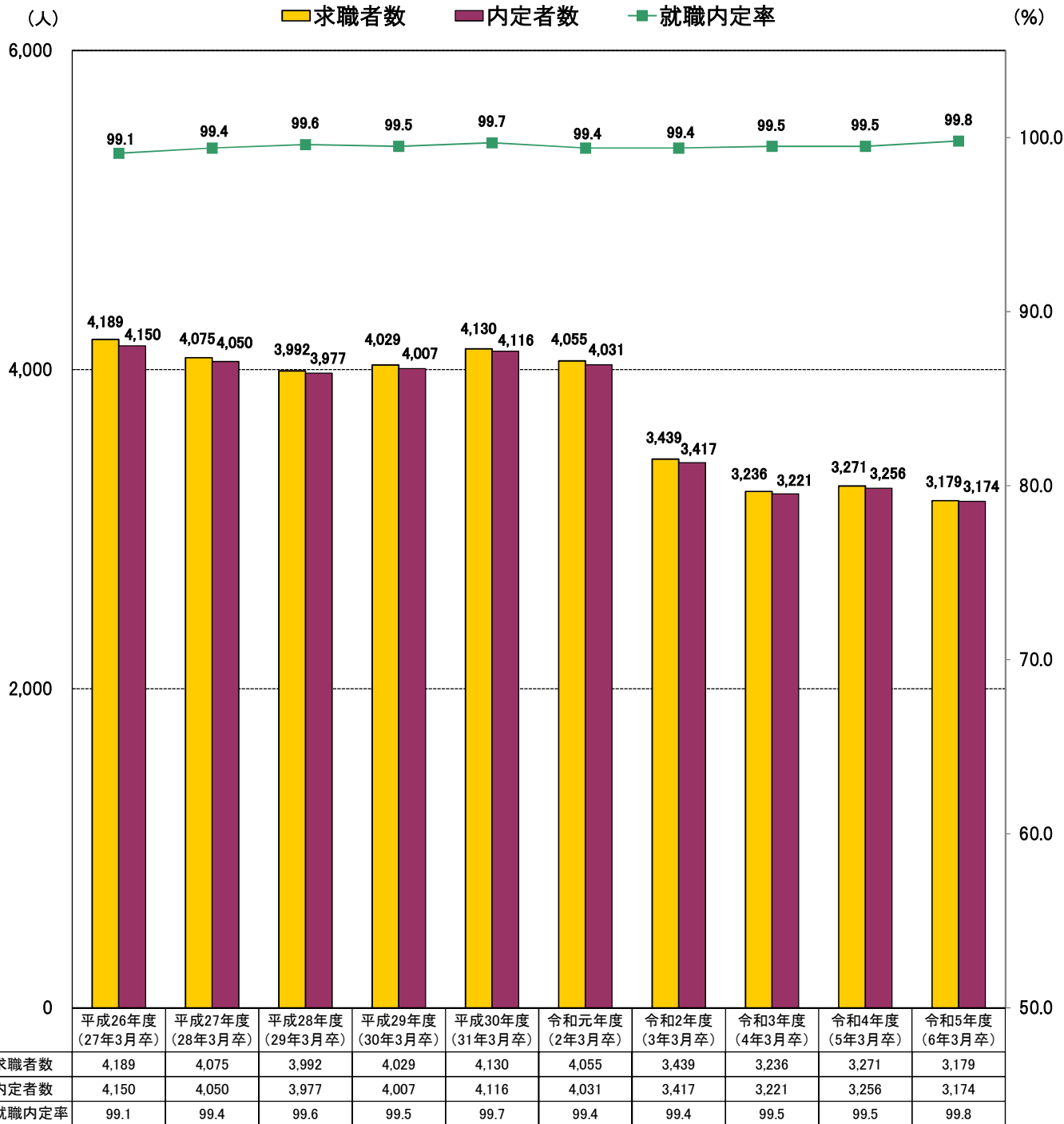
* 求職者数は、学校又はハローワークの紹介を希望する生徒の状況です。

（参考）卒業年次の生徒数

平成26年度 (27年3月卒)	平成27年度 (28年3月卒)	平成28年度 (29年3月卒)	平成29年度 (30年3月卒)	平成30年度 (31年3月卒)	令和元年度 (2年3月卒)	令和2年度 (3年3月卒)	令和3年度 (4年3月卒)	令和4年度 (5年3月卒)	令和5年度 (6年3月卒)
16,313	15,991	15,734	15,431	15,695	15,387	14,931	14,723	14,386	13,944

※ 各年5月15日時点で、各学校を通じて把握した卒業予定者数を計上

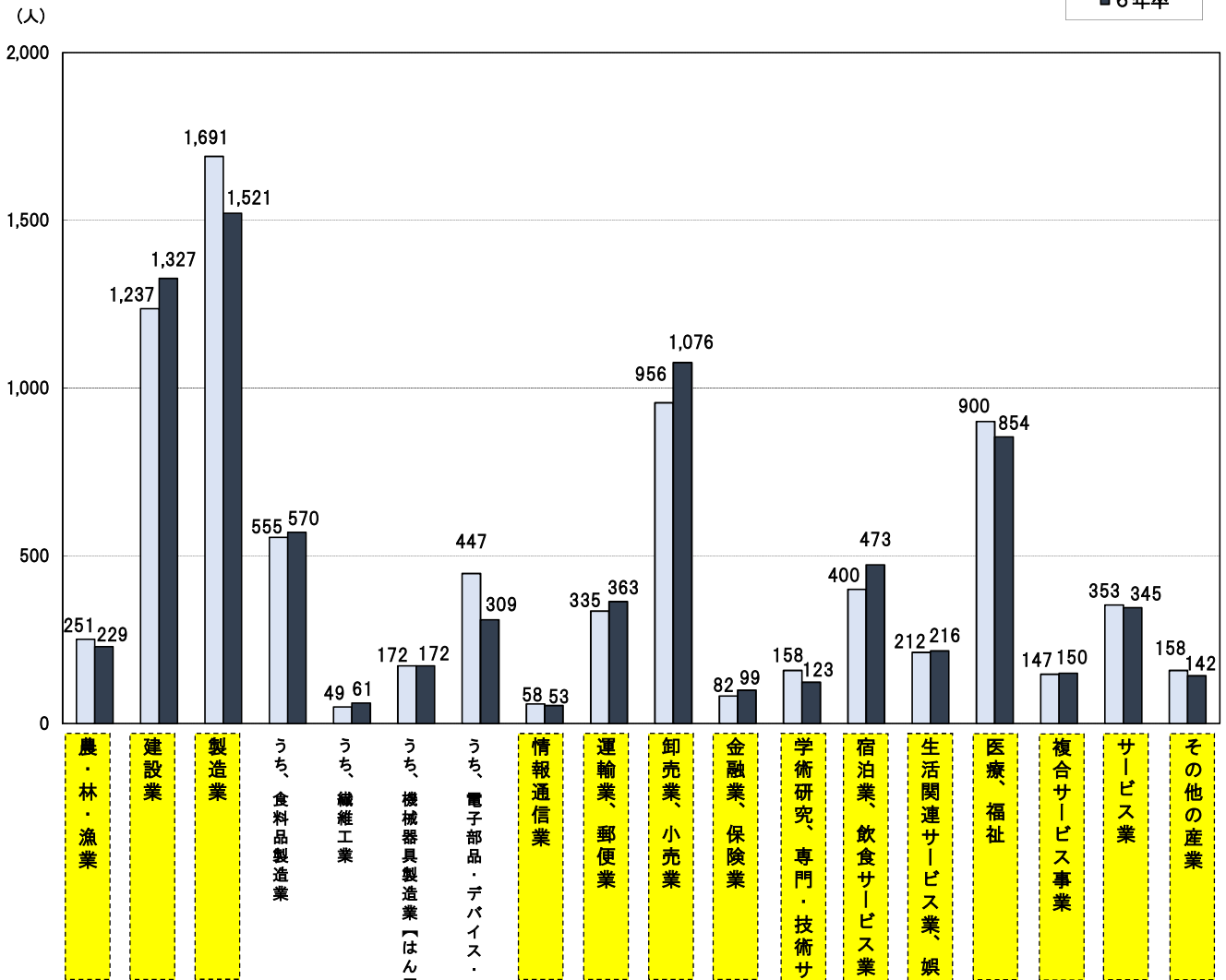
高校新卒者の求職者数・就職内定者数・就職内定率の推移（各年3月末現在）



* 求職者数は、学校又はハローワークの紹介を希望する生徒の状況です。
 * 就職内定者数は、学校又はハローワークの紹介によって内定した生徒の状況です。
 自営・縁故就職・公務員への応募等、学校の紹介によらない就職希望者は含まれていません。

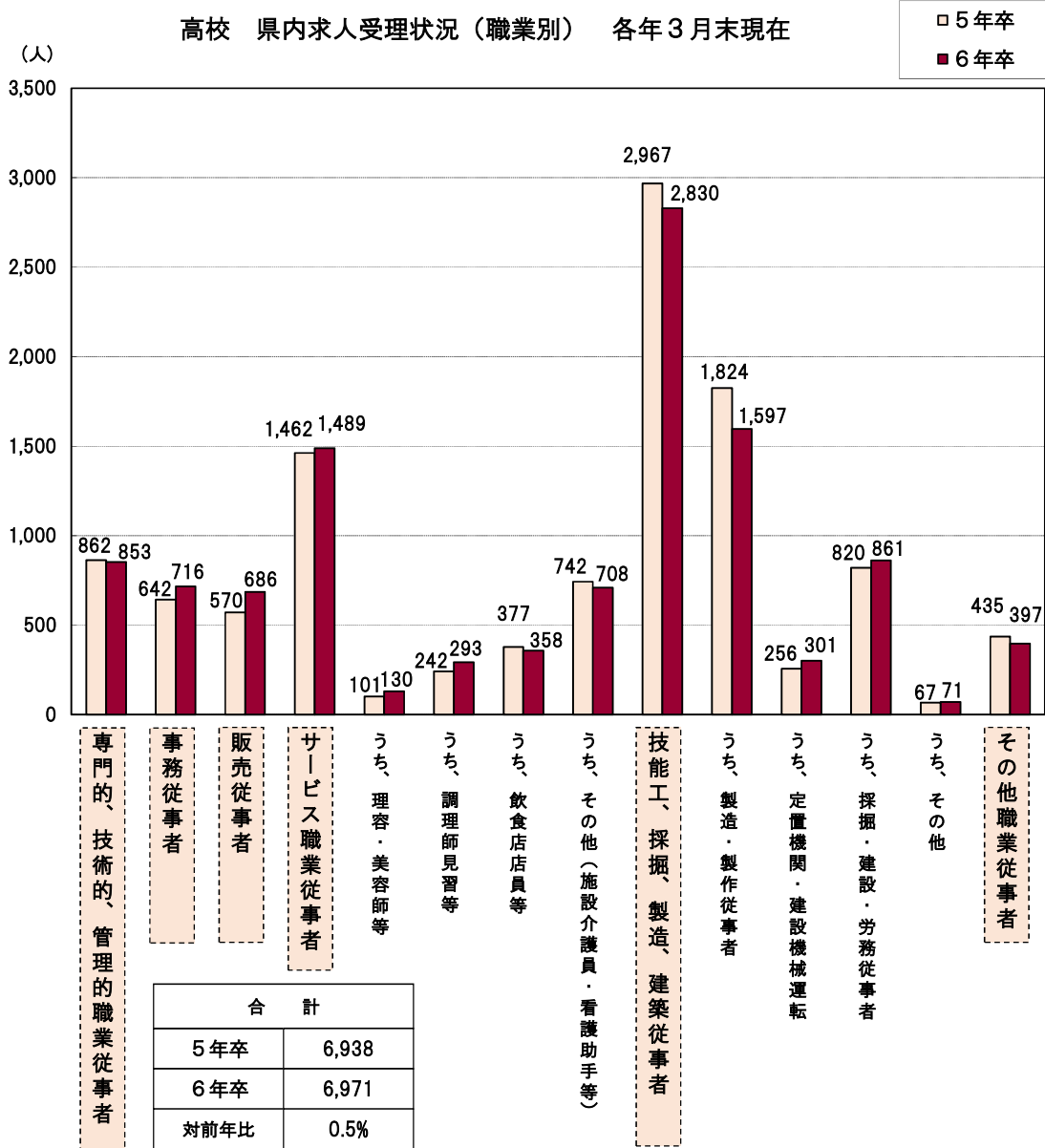
高校 県内求人受理状況（産業別） 各年3月末現在

□ 5年卒
■ 6年卒



合 計	
5年卒	6,938
6年卒	6,971
対前年比	0.5%

高校 県内求人受理状況（職業別） 各年3月末現在



令和6年4月30日

【照会先】

鹿児島労働局職業安定部 訓練課

課長 金田 知之(内線120)

課長補佐 山元 洋子(内線121)

電話 099-219-8711

報道関係者 各位

令和6年3月新規大学等卒業予定者職業紹介状況 (令和6年3月末現在)

鹿児島労働局(局長 永野 和則)では、令和6年3月新規大学等卒業予定者の求人・求職状況などの把握のための調査を行い、令和6年3月末現在の状況を取りまとめましたので公表します。

【就職内定率の概要】(詳細は次頁以降に記載)

【大学(県内6大学)】

○就職内定率 97.3% 対前年同月比 0.6ポイント増

【短期大学(県内4短期大学)】

○就職内定率 97.7% 同 0.1ポイント減

鹿児島労働局では、今後も大学等と連携しながら、未内定卒業者に対し、新卒応援ハローワークをはじめ県内各ハローワークの就職支援ナビゲーターによる支援(大学等の協力により把握した未内定者への電話による来所勧奨や求人情報の送付など)を継続するとともに、就職活動についてのアドバイスや希望に沿った求人情報の提供などの個別支援を徹底し、1日でも早い就職実現を目指します。

さらに、臨床心理士による相談、ハロートレーニング(公的職業訓練)の活用など、各ハローワークでは、未内定卒業者が抱える事情・課題に寄り添いながら、支援に取り組んでまいります。

新規大学卒業者の求人・求職・就職の状況

〈 令和 6 年 3 月 卒 業 者 〉

鹿児島労働局

区 分	令和6年3月末現在			前年同期 (令和5年3月末現在)			対前年	
	計	男	女	計	男	女	人数	増減率・P
1 求 職 者 数	1,598	872	726	1,615	877	738	▲17	▲1.1%
うち 県 内 (1)	731	360	371	831	419	412	▲100	▲12.0%
うち 県 外	867	512	355	784	458	326	83	10.6%
求職者数に占める 県内求職者数の割合 【 (1) / 1 】	45.7%	41.3%	51.1%	51.5%	47.8%	55.8%	—	▲5.8P
2 就 職 内 定 者 数	1,555	843	712	1,562	846	716	▲7	▲0.4%
うち 県 内 (2)	718	353	365	816	415	401	▲98	▲12.0%
うち 県 外	837	490	347	746	431	315	91	12.2%
就職内定者数に占める 県内就職内定者数の割合 【 (2) / 2 】	46.2%	41.9%	51.3%	52.2%	49.1%	56.0%	—	▲6.0P
3 就 職 内 定 率 【 2 / 1 】	97.3%	96.7%	98.1%	96.7%	96.5%	97.0%	—	0.6P
うち 県 内	98.2%	98.1%	98.4%	98.2%	99.0%	97.3%	—	0.0P
うち 県 外	96.5%	95.7%	97.7%	95.2%	94.1%	96.6%	—	1.3P
4 就 職 未 内 定 者 数 【 1 - 2 】	43	29	14	53	31	22	▲10	▲18.9%

(参考)

この公表データは、鹿児島労働局管内の大学6校が、各月末時点で学生からの報告等により把握している内定状況等を取りまとめたものです。本調査は大学等の協力により可能な範囲で把握した数字を取りまとめており、報告のない学生や連絡の取れない学生などは未内定として計上しています。なお、厚生労働省及び文部科学省が公表している「大学等卒業予定者の就職内定状況調査」は抽出調査としており、調査時点ごとに電話・面接等の方法により抽出した学生全員に対して学校を通じて内定状況を確認した結果であり、調査方法が異なることから、この調査と直接数値を比較できるものではありません。また、自営・縁故就職・公務員への応募等については含まれていません。

※ 求人数については、これまで各学校が受け付けたものを取りまとめていましたが、一部の学校において、全国の求人が参照できるシステムの導入によって従来と同様の集計が困難となったことから、計上していません。

新規短大卒業者の求人・求職・就職の状況

〈 令和6年3月卒業生 〉

鹿児島労働局

区分	令和6年3月末現在			前年同期 (令和5年3月末現在)			対前年	
	計	男	女	計	男	女	人数	増減率・P
1 求職者数	523	17	506	554	13	541	▲31	▲5.6%
うち県内(1)	428	12	416	490	13	477	▲62	▲12.7%
うち県外	95	5	90	64	0	64	31	48.4%
求職者数に占める 県内求職者数の割合 【(1)/1】	81.8%	70.6%	82.2%	88.4%	100.0%	88.2%	—	▲6.6P
2 就職内定者数	511	17	494	542	13	529	▲31	▲5.7%
うち県内(2)	417	12	405	478	13	465	▲61	▲12.8%
うち県外	94	5	89	64	0	64	30	46.9%
就職内定者数に占める 県内就職内定者数の割合 【(2)/2】	81.6%	70.6%	82.0%	88.2%	100.0%	87.9%	—	▲6.6P
3 就職内定率 【2/1】	97.7%	100.0%	97.6%	97.8%	100.0%	97.8%	—	▲0.1P
うち県内	97.4%	100.0%	97.4%	97.6%	100.0%	97.5%	—	▲0.2P
うち県外	98.9%	100.0%	98.9%	100.0%	—	100.0%	—	▲1.1P
4 就職未内定者数 【1-2】	12	0	12	12	0	12	0	±0

(参考)

この公表データは、鹿児島労働局管内の短期大学4校が、各月末時点で学生からの報告等により把握している内定状況等を取りまとめたものです。本調査は大学等の協力により可能な範囲で把握した数字を取りまとめ、報告のない学生や連絡の取れない学生などは未内定として計上しています。なお、厚生労働省及び文部科学省が公表している「大学等卒業予定者の就職内定状況調査」は抽出調査としており、調査時点ごとに電話・面接等の方法により抽出した学生全員に対して学校を通じて内定状況を確認した結果であり、調査方法が異なることから、この調査と直接数値を比較できるものではありません。また、自営・縁故就職・公務員への応募等については含まれていません。

※ 求人数については、これまで各学校が受け付けたものを取りまとめていましたが、一部の学校において、全国の求人が参照できるシステムの導入によって従来と同様の集計が困難となったことから、計上していません。

新規高等専門学校卒業者の求人・求職・就職の状況 (令和6年3月卒業者)

鹿児島労働局

区分	令和6年3月末現在			前年同期 (令和5年3月末現在)			対前年	
	計	男	女	計	男	女	人数	増減率・P
1 求職者数	142	116	26	131	117	14	11	8.4%
うち 県内 (1)	27	23	4	25	22	3	2	8.0%
うち 県外	115	93	22	106	95	11	9	8.5%
求職者数に占める 県内求職者数の割合 【 (1) / 1 】	19.0%	19.8%	15.4%	19.1%	18.8%	21.4%	—	▲0.1P
2 就職内定者数	141	115	26	131	117	14	10	7.6%
うち 県内 (2)	26	22	4	25	22	3	1	4.0%
うち 県外	115	93	22	106	95	11	9	8.5%
就職内定者数に占める 県内就職内定者数の割合 【 (2) / 2 】	18.4%	19.1%	15.4%	19.1%	18.8%	21.4%	—	▲0.7P
3 就職内定率 【 2 / 1 】	99.3%	99.1%	100.0%	100.0%	100.0%	100.0%	—	▲0.7P
うち 県内	96.3%	95.7%	100.0%	100.0%	100.0%	100.0%	—	▲3.7P
うち 県外	100.0%	100.0%	100.0%	100.0%	100.0%	100.0%	—	0.0P
4 就職未内定者数 【 1 - 2 】	1	1	0	0	0	0	1	—

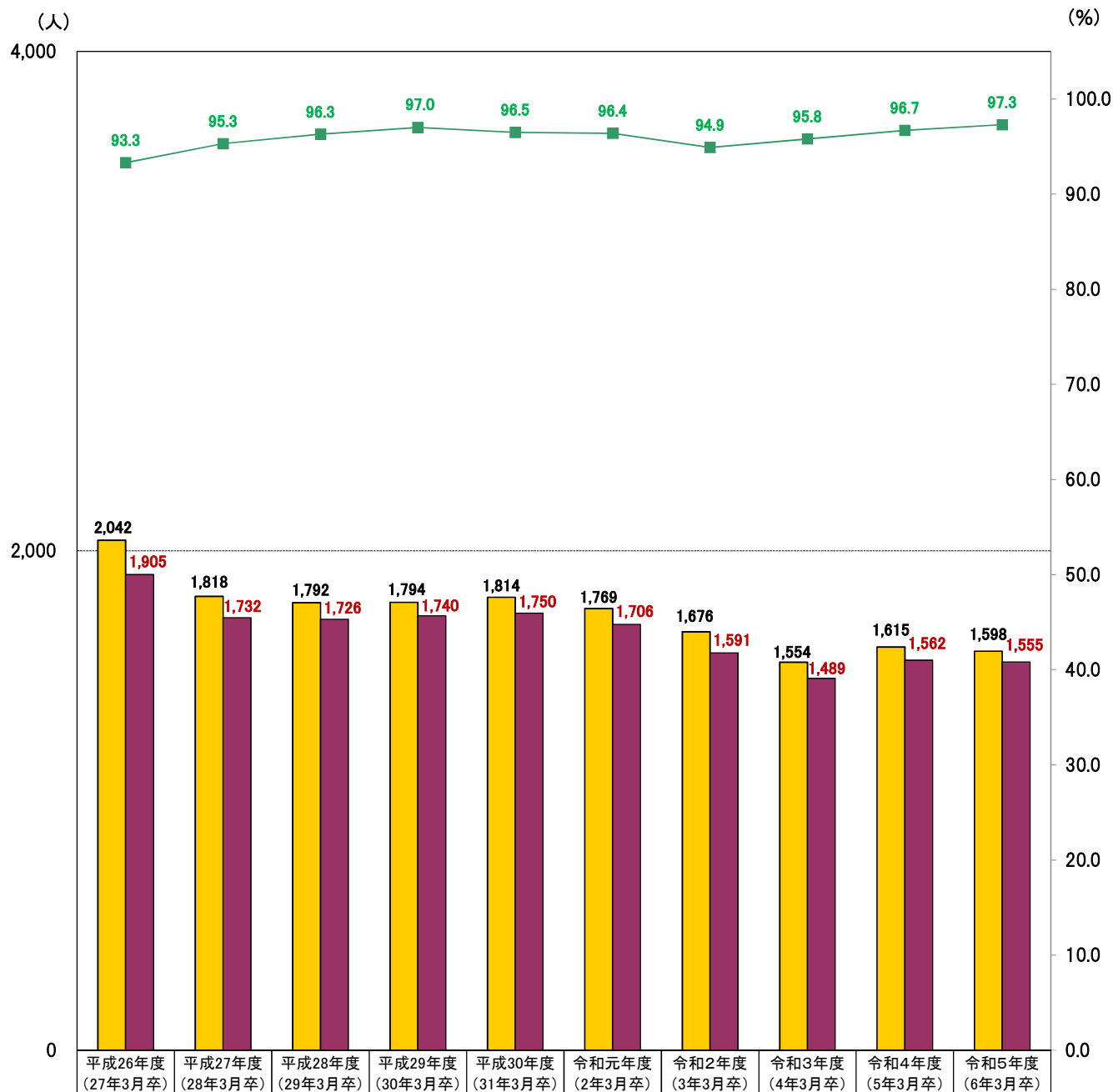
(参考)

この公表データは、鹿児島労働局管内の高等専門学校1校が、各月末時点で学生からの報告等により把握している内定状況等を取りまとめたものです。本調査は大学等の協力により可能な範囲で把握した数字を取りまとめ、報告のない学生や連絡の取れない学生などは未内定として計上しています。なお、厚生労働省及び文部科学省が公表している「大学等卒業予定者の就職内定状況調査」は抽出調査としており、調査時点ごとに電話・面接等の方法により抽出した学生全員に対して学校を通じて内定状況を確認した結果であり、調査方法が異なることから、この調査と直接数値を比較できるものではありません。また、自営・縁故就職・公務員への応募等については含まれていません。

※ 求人数については、これまで各学校が受け付けたものを取りまとめていましたが、一部の学校において、全国の求人が参照できるシステムの導入によって従来と同様の集計が困難となったことから、計上していません。

大学新卒者の求職者数・就職内定者数・就職内定率の推移（各年3月末現在）

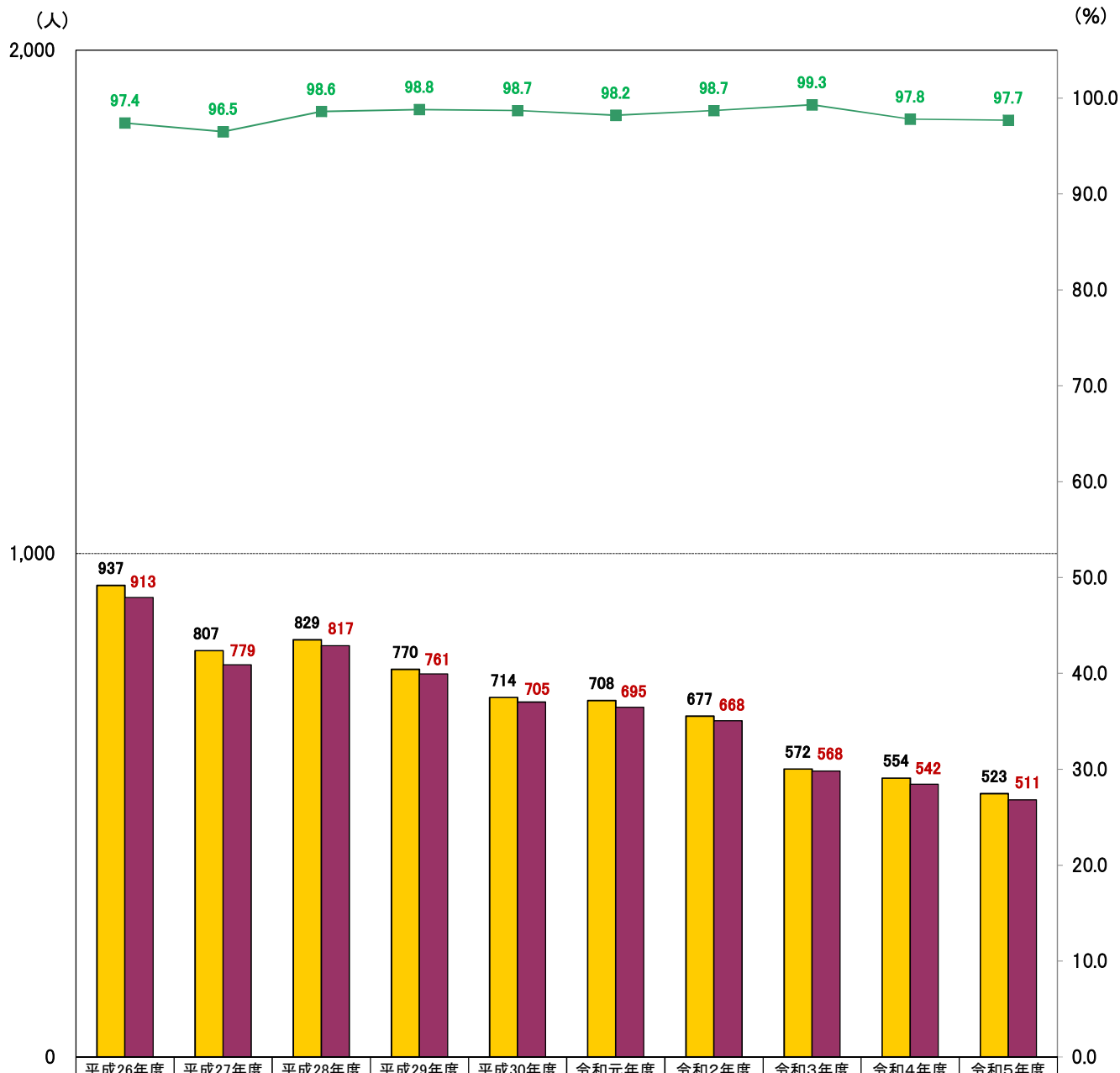
■ 求職者数 ■ 内定者数 ■ 就職内定率



* 自営・縁故就職・公務員への応募等については含まれていません。

短大新卒者の求職者数・就職内定者数・就職内定率の推移（各年3月末現在）

■ 求職者数 ■ 内定者数 ■ 就職内定率



	平成26年度 (27年3月卒)	平成27年度 (28年3月卒)	平成28年度 (29年3月卒)	平成29年度 (30年3月卒)	平成30年度 (31年3月卒)	令和元年度 (2年3月卒)	令和2年度 (3年3月卒)	令和3年度 (4年3月卒)	令和4年度 (5年3月卒)	令和5年度 (6年3月卒)
求職者数	937	807	829	770	714	708	677	572	554	523
内定者数	913	779	817	761	705	695	668	568	542	511
就職内定率	97.4	96.5	98.6	98.8	98.7	98.2	98.7	99.3	97.8	97.7

* 自営・縁故就職・公務員への応募等については含まれていません。