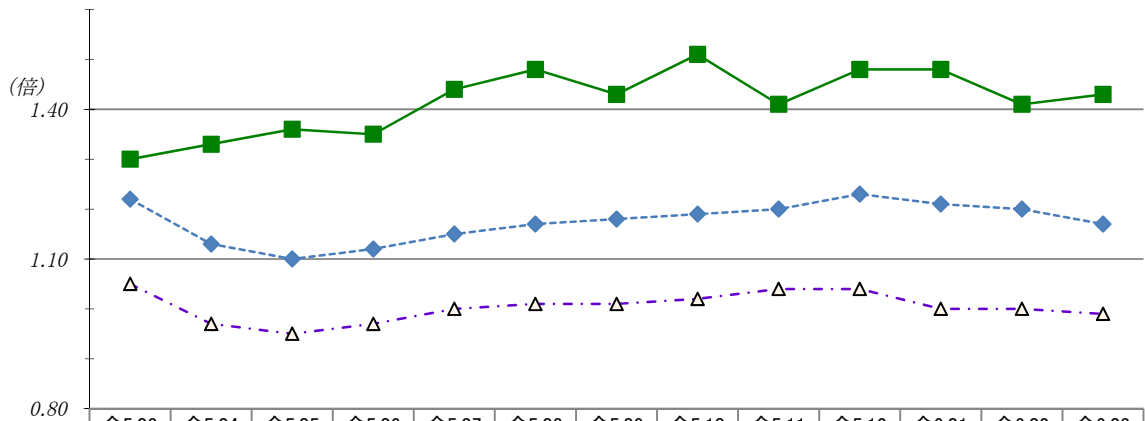


# 雇用失業情勢

令和6年3月

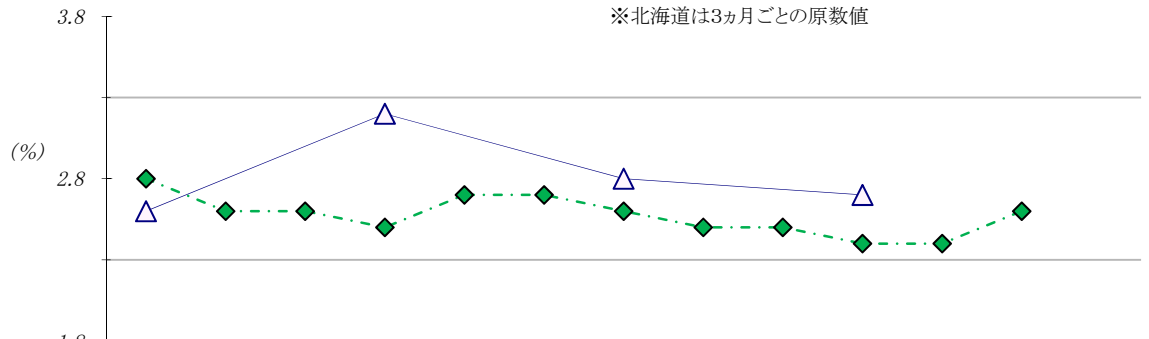
有効求人倍率比較 - (北海道労働局)



	令5.03	令5.04	令5.05	令5.06	令5.07	令5.08	令5.09	令5.10	令5.11	令5.12	令6.01	令6.02	令6.03
■ 小樽	1.30	1.33	1.36	1.35	1.44	1.48	1.43	1.51	1.41	1.48	1.48	1.41	1.43
△ 北海道	1.05	0.97	0.95	0.97	1.00	1.01	1.01	1.02	1.04	1.04	1.00	1.00	0.99
◆ 全国	1.22	1.13	1.10	1.12	1.15	1.17	1.18	1.19	1.20	1.23	1.21	1.20	1.17

完全失業率比較 - (総務省「労働力調査」)

※全国は季節調整値  
～毎年1月分結果公表時に、再計算・改定される場合あり  
※北海道は3ヵ月ごとの原数値



	令5.03	令5.04	令5.05	令5.06	令5.07	令5.08	令5.09	令5.10	令5.11	令5.12	令6.01	令6.02	令6.03
△ 北海道	2.6			3.2			2.8			2.7			
◆ 全国	2.8	2.6	2.6	2.5	2.7	2.7	2.6	2.5	2.5	2.4	2.4	2.6	

『有効求人倍率比較(小樽・北海道・全国)』『完全失業率比較(北海道・全国)』……1頁(表紙)

- I・II 管内雇用失業情勢・完全失業率…………… 2頁
- III・IV 職業紹介関係主要指標(新規・有効)…………… 3・4頁
- V 新規求人状況(産業別)…………… 5頁
- VI・VII 雇用保険関係主要指標(給付・適用)…………… 6・7頁

(注) ハローワークインターネットサービスの機能拡充に伴い、令和3年9月以降の数値には、ハローワークに  
来所せず、オンライン上で「求職者マイページ」を開設した求職者数や、ハローワークインターネットサービス  
で探した求人に直接応募する「オンライン自主応募」による就職件数等が含まれている。

『賃金情報』

- \*【職業別】求人・求職・賃金状況
- \* 中途採用時の賃金(産業別・規模別・職業別)



ハローワークおたる

## I 管内雇用失業情勢（令和06年3月）

### ① 管内の新規求職者の動向

☆ **新規求職者数(パート含む常用)は521人**。前年同月比58人(10.0%)の減少となった。

### ② 管内の新規求人の動向

☆ **新規求人数(パート含む常用)は1,041人**。前年同月比61人(5.5%)の減少となった。うちパート求人は466人、前年同月比49人(9.5%)の減少となった。**パート占有率は44.8%**(全道平均34.7%)となった。パートを除く常用求人は575人、前年同月比12人(2.0%)の減少となった。

☆ 産業別では、前年同月差で主に「生活関連サービス業」(19人)、「公務・その他」(37人)が増加した。一方、主に、「卸売・小売業」(45人)、「医療・福祉」(37人)、「製造業」(32人)が減少した。

### ③ 就職の動向

☆ **管内の就職件数は191件**で、前年同月比41件(17.7%)の減少で、新規就職率は前年同月に比べ3.4<sup>ポイント</sup>減少し、36.7%(全道平均31.0%)となった。

### ④ 有効求人倍率の動向(原数値)

☆ **管内の有効求人倍率(パート含む常用)は「1.43倍」**。

前年同月(1.30倍)より0.13<sup>ポイント</sup>上昇し、35か月連続で前年同月を上回った。

※ 前年同月比で、有効求職者数は減少に転じ、有効求人数は14か月連続で増加となった。

☆ **北海道の有効求人倍率(パート含む常用)は「0.99倍」**。

前月(1.00倍)より0.01<sup>ポイント</sup>下降し、前年同月(1.05倍)を0.06<sup>ポイント</sup>下回った。

※ 道内の雇用情勢は、持ち直しの動きにやや弱さがみられる。

引き続き、物価上昇等が雇用に与える影響に留意する必要がある。

## II 完全失業率（令和06年02月）

☆ **全国の完全失業率は2.6%(男性2.7%、女性2.6%)**

完全失業者数は177万人。前年同月に比べ3万人の増加。3か月ぶりの増加。就業者数は6728万人、前年同月に比べ61万人の増加となった。なお年齢別の完全失業者数は、男性は「15～24歳」、「25～34歳」、及び「65歳以上」の年齢階級で、前年同月に比べ減少。女性は「25～34歳」、「35～44歳」、及び「45～54歳」の年齢階級で、前年同月に比べ増加した。

(3月29日公表、総務省統計局「労働力調査(基本集計) 令和6年2月分の概要」)

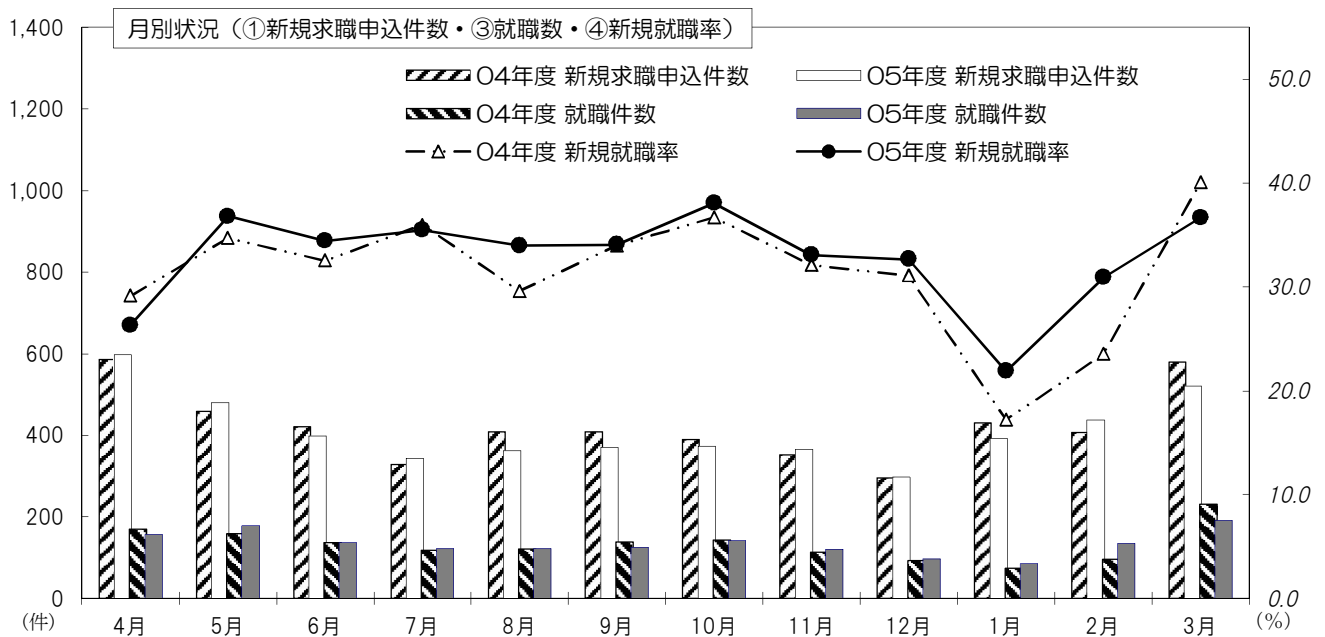
☆ **北海道の令和5年10～12月期平均の完全失業率は「2.7%(男性2.4%、女性3.0%)」**

前年同期と同数だった。

(2月7日公表、北海道総合政策部計画局統計課「労働力調査結果 令和5年10～12月期平均」)

Ⅲ 職業紹介関係主要指標(\*新規求人・求職状況) <パート含む常用>

項目 年度・月	①新規求職 申込件数		パート		②新規求人数		パート		③就職件数		パート		④新規就職率 〈③/①〉	
	前年比(%)		前年比		前年比		前年比		前年比		前年比		前年差	
2年度	5,220	▲6.4	1,821	▲5.3	9,021	▲17.4	3,350	▲14.6	1,495	▲23.7	589	▲14.6	28.6	▲6.5
3年度	4,978	▲4.6	1,775	▲2.5	9,237	+2.4	3,363	+0.4	1,504	+0.6	626	+6.3	30.2	+1.6
4年度	5,067	+1.8	1,854	+4.5	9,803	+6.1	3,606	+7.2	1,595	+6.1	688	+9.9	31.5	+1.3
4月	587	▲9.0	229	▲14.2	911	+16.6	328	+27.6	171	▲9.5	75	▲1.3	29.1	▲0.2
5月	458	+37.1	184	+68.8	724	+8.4	241	▲1.2	159	+20.5	66	+37.5	34.7	▲4.8
6月	421	+4.0	159	+11.2	891	+15.6	335	+10.2	137	+7.9	58	+7.4	32.5	+1.2
7月	328	▲22.1	115	▲30.7	698	▲8.8	208	▲23.2	118	▲12.6	46	▲19.3	36.0	+3.9
8月	409	+3.8	152	+10.9	769	+10.5	294	+9.7	121	+3.4	48	▲2.0	29.6	▲0.1
9月	409	+13.6	144	+14.3	923	+6.8	370	+25.0	139	+13.9	61	+32.6	34.0	+0.1
10月	390	▲7.6	136	▲18.6	789	▲1.6	227	▲23.6	143	+21.2	62	+3.3	36.7	+8.7
11月	352	▲3.8	138	+24.3	724	▲5.7	273	▲9.0	113	▲9.6	50	+8.7	32.1	▲2.1
12月	296	▲2.3	93	▲5.1	738	+12.0	305	+47.3	92	▲9.8	29	▲32.6	31.1	▲2.6
1月	430	+13.2	163	+31.5	749	▲4.2	228	▲18.3	74	▲2.6	26	▲3.7	17.2	▲2.8
2月	408	+10.9	142	+17.4	785	+17.3	282	+17.5	96	+20.0	44	+22.2	23.5	+1.8
3月	579	▲0.2	199	▲3.4	1,102	+8.9	515	+28.8	232	+28.2	123	+46.4	40.1	+8.9
5年度	4,939	▲2.5	1,894	+2.2	10,750	+9.7	3,998	+10.9	1,614	+1.2	694	+0.9	32.7	+1.2
4月	597	+1.7	261	+14.0	967	+6.1	296	▲9.8	157	▲8.2	58	▲22.7	26.3	▲2.8
5月	481	+5.0	189	+2.7	853	+17.8	329	+36.5	177	+11.3	78	+18.2	36.8	+2.1
6月	398	▲5.5	148	▲6.9	930	+4.4	375	+11.9	137	+0.0	67	+15.5	34.4	+1.9
7月	344	+4.9	137	+19.1	952	+36.4	308	+48.1	122	+3.4	41	▲10.9	35.5	▲0.5
8月	362	▲11.5	121	▲20.4	869	+13.0	321	+9.2	123	+1.7	44	▲8.3	34.0	+4.4
9月	370	▲9.5	153	+6.3	805	▲12.8	333	▲10.0	126	▲9.4	57	▲6.6	34.1	+0.1
10月	373	▲4.4	141	+3.7	1,077	+36.5	382	+68.3	142	▲0.7	56	▲9.7	38.1	+1.4
11月	366	+4.0	141	+2.2	706	▲2.5	268	▲1.8	121	+7.1	53	+6.0	33.1	+1.0
12月	297	+0.3	113	+21.5	797	+8.0	336	+10.2	97	+5.4	51	+75.9	32.7	+1.6
1月	393	▲8.6	150	▲8.0	1,053	+40.6	356	+56.1	86	+16.2	34	+30.8	21.9	+4.7
2月	437	+7.1	161	+13.4	700	▲10.8	228	▲19.1	135	+40.6	66	+50.0	30.9	+7.4
3月	521	▲10.0	179	▲10.1	1,041	▲5.5	466	▲9.5	191	▲17.7	89	▲27.6	36.7	▲3.4
累計	4,939	▲2.5	1,894	+2.2	10,750	+9.7	3,998	+10.9	1,614	+1.2	694	+0.9	32.7	+1.2
前年同期	5,067	*	1,854	*	9,803	*	3,606	*	1,595	*	688	*	31.5	*



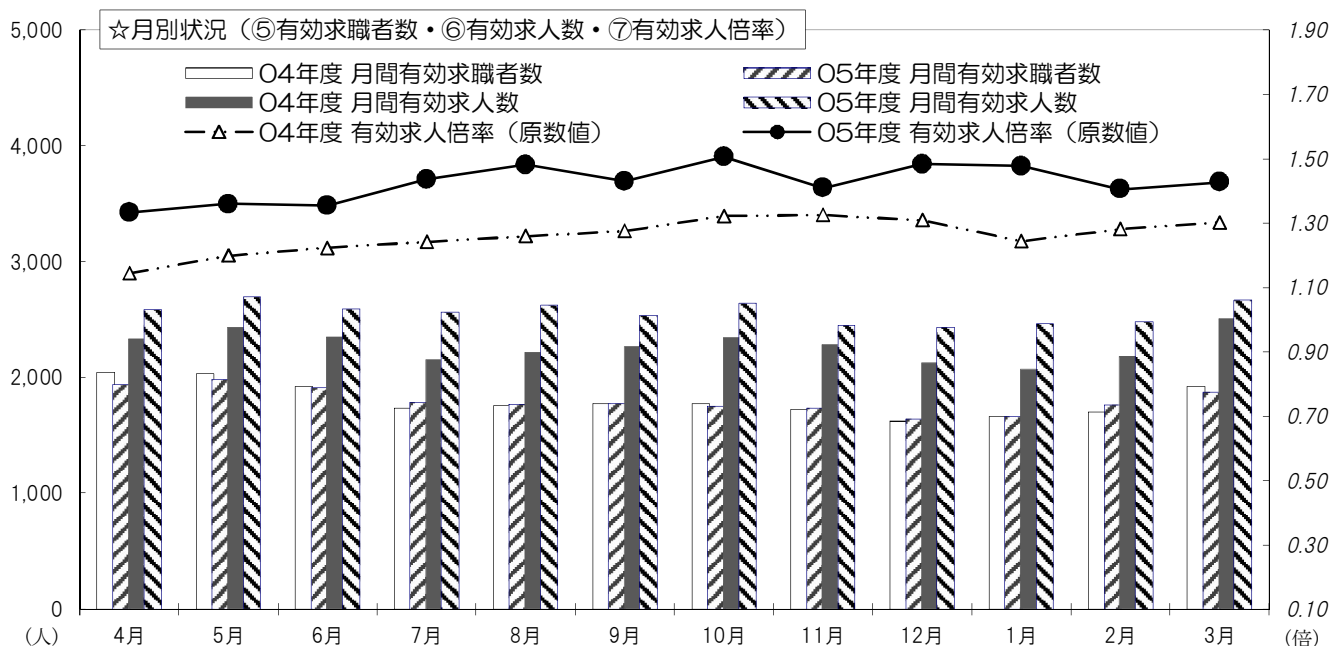
(注) ハローワークインターネットサービスの機能拡充に伴う令和3年9月以降の取扱については、表紙の(注)を参照。

Ⅳ 職業紹介関係主要指標(有効 求人・求職状況) <パート含む常用>

項目	⑤月間有効求職者数		⑥月間有効求人数		⑦有効求人倍率(原数値)			完全失業率						
	年度・月	前年比	年度・月	前年比	小樽 前年差	北海道 前年差	全国 前年差	北海道(原数値) 前年差	全国(季節調整値) *前月差					
2年度	1,980	+7.7	2,072	▲19.5	1.05	▲0.35	0.96	▲0.23	1.01	▲0.40	3.0	+0.4	2.8	+0.4
3年度	1,912	▲3.4	2,135	+3.0	1.12	+0.07	0.98	+0.02	1.05	+0.04	3.0	+0.0	2.8	+0.0
4年度	1,806	▲5.6	2,271	+6.4	1.26	+0.14	1.09	+0.11	1.19	+0.14	3.2	+0.2	2.6	▲0.2
4月	2,041	▲7.1	2,333	+9.9	1.14	+0.17	1.00	+0.09	1.06	+0.11			2.5	▲0.1
5月	2,030	+0.1	2,433	+18.3	1.20	+0.19	1.00	+0.07	1.06	+0.12			2.6	+0.1
6月	1,921	▲1.6	2,350	+16.0	1.22	+0.18	1.04	+0.08	1.09	+0.12	3.7	+0.8	2.6	+0.0
7月	1,733	▲7.8	2,151	+3.9	1.24	+0.14	1.10	+0.11	1.15	+0.13			2.6	+0.0
8月	1,760	▲9.7	2,216	+6.0	1.26	+0.19	1.12	+0.15	1.18	+0.15			2.5	▲0.1
9月	1,775	▲9.1	2,264	+3.7	1.28	+0.16	1.16	+0.18	1.20	+0.15	3.1	▲0.2	2.6	+0.1
10月	1,774	▲9.8	2,344	+6.0	1.32	+0.20	1.16	+0.16	1.23	+0.17			2.6	+0.0
11月	1,722	▲9.1	2,281	▲1.9	1.32	+0.09	1.19	+0.17	1.27	+0.17			2.5	▲0.1
12月	1,623	▲8.5	2,124	+1.0	1.31	+0.12	1.17	+0.15	1.31	+0.17	2.7	▲0.3	2.5	+0.0
1月	1,666	▲2.4	2,072	▲0.4	1.24	+0.02	1.11	+0.11	1.29	+0.15			2.4	▲0.1
2月	1,702	+0.8	2,181	+7.9	1.28	+0.08	1.08	+0.06	1.27	+0.13			2.6	+0.2
3月	1,924	▲1.8	2,505	+7.7	1.30	+0.11	1.05	+0.02	1.22	+0.09	2.6	▲0.5	2.8	+0.2
5年度	1,799	▲0.4	2,560	+12.7	1.42	+0.16	1.00	▲0.11	*	*	*	*	*	*
4月	1,939	▲5.0	2,583	+10.7	1.33	+0.19	0.97	▲0.03	1.13	+0.07			2.6	▲0.2
5月	1,982	▲2.4	2,694	+10.7	1.36	+0.16	0.95	▲0.05	1.10	+0.04			2.6	+0.0
6月	1,913	▲0.4	2,591	+10.3	1.35	+0.13	0.97	▲0.07	1.12	+0.03	3.2	▲0.5	2.5	▲0.1
7月	1,784	+2.9	2,561	+19.1	1.44	+0.20	1.00	▲0.10	1.15	+0.00			2.7	+0.2
8月	1,770	+0.6	2,621	+18.3	1.48	+0.22	1.01	▲0.11	1.17	▲0.01			2.7	+0.0
9月	1,773	▲0.1	2,535	+12.0	1.43	+0.15	1.01	▲0.15	1.18	▲0.02	2.8	▲0.3	2.6	▲0.1
10月	1,752	▲1.2	2,639	+12.6	1.51	+0.19	1.02	▲0.14	1.19	▲0.04			2.5	▲0.1
11月	1,737	+0.9	2,447	+7.3	1.41	+0.09	1.04	▲0.15	1.20	▲0.07			2.5	+0.0
12月	1,641	+1.1	2,433	+14.5	1.48	+0.17	1.04	▲0.13	1.23	▲0.08	2.7	+0.0	2.4	▲0.1
1月	1,667	+0.1	2,463	+18.9	1.48	+0.24	1.00	▲0.11	1.21	▲0.08			2.4	+0.0
2月	1,764	+3.6	2,479	+13.7	1.41	+0.13	1.00	▲0.08	1.20	▲0.07			2.6	+0.2
3月	1,870	▲2.8	2,668	+6.5	1.43	+0.13	0.99	▲0.06	1.17	▲0.05				
累計	1,799	▲0.4	2,560	+12.7	1.42	+0.16	1.00	▲0.11	*	*	*	*	*	*
前年同期	1,806	*	2,271	*	1.26	*	1.11	*	*	*	*	*	*	*

年度計・累計は月平均値(小数点以下第1位四捨五入)を計上。

(注) 前年(月)差・年度計は表示桁数・四捨五入など、端数処理の関係上、表示数値の計算と合致しない場合あり。  
 全国完全失業率(季節調整値)は、毎年1月分結果公表時に、再計算・改定される場合あり。  
 ハローワークインターネットサービスの機能拡充に伴う令和3年9月以降の取扱いについては、表紙の(注)を参照。



V 新規求人状況（産業別）〈パート含む常用〉

※(パート)は内数。

令和6年3月

産業分類	区分	当 月 (パート)	前年同月 (パート)	前年比 (%) (パート)	今年度累計 (パート)	前年度累計 (パート)	前年比 (%) (パート)
AB	農・林・漁業	3 (2)	10 (1)	▲70.0 +100.0	39 (7)	33 (3)	+18.2 +133.3
C	鉱業、採石業、砂利採取業	- -	2 -	- -	9 (4)	11 (4)	▲18.2 +0.0
D	建設業	41 (1)	39 (1)	+5.1 +0.0	669 (11)	676 (17)	▲1.0 ▲35.3
E	製造業	111 (48)	143 (60)	▲22.4 ▲20.0	1,051 (360)	1,211 (396)	▲13.2 ▲9.1
	食料品	54 (20)	91 (33)	▲40.7 ▲39.4	631 (241)	748 (252)	▲15.6 ▲4.4
	飲料・たばこ・飼料	9 (5)	4 -	+125.0 -	40 (21)	19 (4)	+110.5 +425.0
	繊維工業	2 (1)	9 (1)	▲77.8 +0.0	91 (21)	115 (33)	▲20.9 ▲36.4
	木材・木製品	1 -	2 -	▲50.0 -	16 -	26 -	▲38.5 -
	家具・装備品	4 -	1 -	+300.0 -	12 -	11 -	+9.1 -
	パルプ・紙・紙加工品	3 (1)	2 -	+50.0 -	21 (3)	13 -	+61.5 -
	印刷・同関連業	- -	- -	- -	6 -	8 -	▲25.0 -
	化学工業	1 (1)	1 (1)	+0.0 +0.0	12 (6)	14 (4)	▲14.3 +50.0
	石油製品・石炭製品	- -	- -	- -	- -	- -	- -
	プラスチック製品	20 (20)	16 (16)	+25.0 +25.0	80 (51)	100 (70)	▲20.0 ▲27.1
	ゴム製品	3 -	2 -	+50.0 -	25 (4)	25 (7)	+0.0 ▲42.9
	窯業・土石製品	- -	- -	- -	6 -	10 (1)	▲40.0 -
	鉄鋼業	1 -	3 -	▲66.7 -	12 -	15 -	▲20.0 -
	非鉄金属製造業	- -	- -	- -	- -	- -	- -
	金属製品	8 -	7 (6)	+14.3 -	53 (4)	77 (19)	▲31.2 ▲78.9
	はん用機械器具	1 -	- -	- -	6 -	- -	- -
	生産用機械器具	- -	- -	- -	19 (4)	18 (3)	+5.6 +33.3
	電気機械器具	3 -	4 (2)	▲25.0 -	13 (4)	9 (2)	+44.4 +100.0
	情報通信機械器具	- -	- -	- -	- -	- -	- -
	輸送用機械器具	- -	- -	- -	- -	- -	- -
	その他の製造業	1 -	1 (1)	+0.0 -	5 (1)	3 (1)	+66.7 +0.0
F	電気・ガス・水道	- -	1 -	- -	12 (1)	8 -	+50.0 -
G	情報通信業	3 (3)	- -	- -	14 (11)	31 (8)	▲54.8 +37.5
H	運輸、郵便業	89 (13)	86 (27)	+3.5 ▲51.9	776 (118)	748 (127)	+3.7 ▲7.1
	道路旅客運送業	28 (5)	54 (23)	▲48.1 ▲78.3	418 (80)	427 (97)	▲2.1 ▲17.5
	道路貨物運送業	49 (4)	26 -	+88.5 -	307 (22)	265 (16)	+15.8 +37.5
I	卸売・小売業	104 (37)	149 (66)	▲30.2 ▲43.9	1,568 (468)	1,135 (388)	+38.1 +20.6
	卸売業	22 (5)	39 (13)	▲43.6 ▲61.5	279 (110)	329 (117)	▲15.2 ▲6.0
	小売業	82 (32)	110 (53)	▲25.5 ▲39.6	1,289 (358)	806 (271)	+59.9 +32.1
J	金融・保険業	- -	4 (4)	- -	16 (6)	42 (29)	▲61.9 ▲79.3
K	不動産、物品賃貸業	8 (3)	15 (8)	▲46.7 ▲62.5	157 (70)	226 (102)	▲30.5 ▲31.4
L	学術、専門技術サービス業	7 (3)	9 -	▲22.2 -	100 (37)	81 (24)	+23.5 +54.2
M	宿泊、飲食サービス業	83 (61)	78 (58)	+6.4 +5.2	752 (514)	713 (494)	+5.5 +4.0
	宿泊業	34 (20)	46 (38)	▲26.1 ▲47.4	428 (266)	385 (252)	+11.2 +5.6
	飲食店	42 (34)	32 (20)	+31.3 +70.0	308 (236)	307 (230)	+0.3 +2.6
N	生活関連サービス業	37 (10)	18 (10)	+105.6 +0.0	258 (83)	298 (129)	▲13.4 ▲35.7
O	教育、学習支援業	26 (20)	25 (21)	+4.0 ▲4.8	139 (94)	139 (77)	+0.0 +22.1
P	医療、福祉	363 (163)	400 (179)	▲9.3 ▲8.9	3,922 (1,579)	3,316 (1,253)	+18.3 +26.0
	医療業	128 (59)	117 (40)	+9.4 +47.5	1,430 (463)	1,258 (374)	+13.7 +23.8
	社会福祉・介護事業	231 (101)	281 (137)	▲17.8 ▲26.3	2,483 (1,109)	2,053 (875)	+20.9 +26.7
Q	複合サービス事業	7 (3)	1 -	+600.0 -	96 (8)	46 (4)	+108.7 +100.0
R	サービス業	65 (32)	65 (37)	+0.0 ▲13.5	762 (339)	781 (372)	▲2.4 ▲8.9
ST	公務・その他	94 (67)	57 (43)	+64.9 +55.8	410 (288)	308 (179)	+33.1 +60.9
	産業別計	1,041 (466)	1,102 (515)	▲5.5 ▲9.5	10,750 (3,998)	9,803 (3,606)	+9.7 +10.9



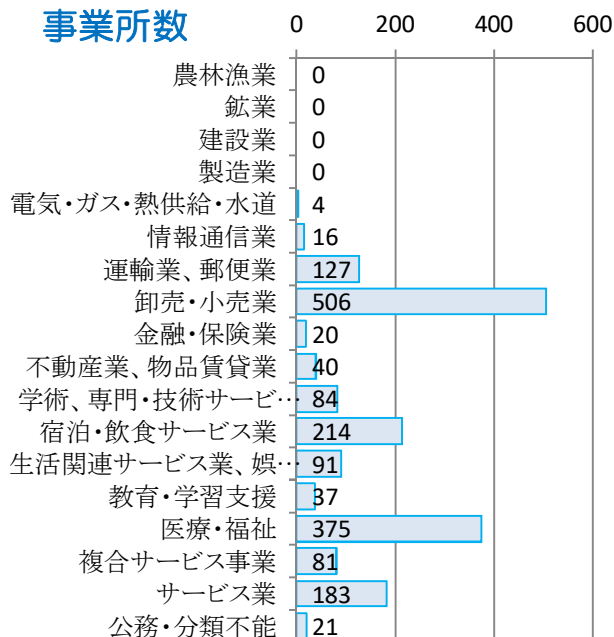
## VI 雇用保険関係主要指標(給付関係)

(支給金額 単位:千円)各月四捨五入のため年度計と一致しない場合あり。

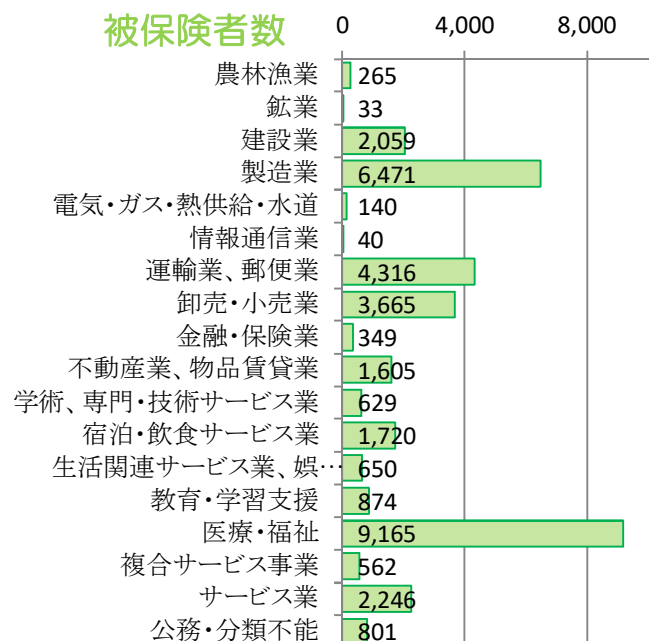
項目 年度・月	①一般求職者給付(基本手当)						②高年齢求職者給付金				③短期雇用特例一時金					
	資格決定件数		実人員	支給金額	資格決定件数		受給者数	支給金額	資格決定件数		受給者数	支給金額				
	前年比(%)	小樽本所			余市分室	前年比(%)			小樽本所	余市分室						
2年度	1,791	+9.1	1,536	255	7,054	802,906	598	+13.3	598	119,242	1,048	+9.7	488	560	1,074	222,580
3年度	1,607	+10.3	1,369	238	6,467	744,605	600	+0.3	588	122,166	992	+5.3	479	513	1,009	203,732
4年度	1,706	+6.2	1,446	260	6,299	726,601	651	+8.5	653	137,566	910	+8.3	440	470	921	190,637
3年3月	142	+18.3	124	18	487	60,478	56	+21.7	46	8,985	152	+20.4	100	52	41	8,362
4月	204	+13.9	173	31	469	51,849	121	+13.6	71	14,265	131	+0.8	55	76	172	37,759
4年5月	177	+11.3	151	26	529	57,142	72	+71.4	116	25,830	22	+31.3	17	5	86	20,095
6月	140	+9.4	123	17	531	62,229	60	+39.5	59	12,347	17	+41.7	5	12	22	3,778
7月	124	+7.5	104	20	544	60,245	45	+12.5	63	13,427	10	+61.5	1	9	19	3,155
8月	124	+5.1	107	17	578	71,022	38	+40.7	42	8,343	57	+10.9	3	54	51	8,330
9月	151	+36.0	123	28	566	66,510	46	+9.5	47	9,809	1	+75.0	0	1	12	1,894
10月	134	+0.8	109	25	559	61,503	35	+20.5	27	5,745	9	+80.0	6	3	4	973
11月	113	+3.4	95	18	522	63,996	43	+0.0	47	9,188	118	+15.1	40	78	30	5,972
12月	102	+24.4	73	29	507	56,436	39	+14.7	31	6,897	225	+12.8	125	100	124	24,674
1月	138	+12.2	117	21	485	61,594	55	+7.8	53	10,293	126	+16.0	76	50	263	55,486
2月	125	+1.6	112	13	503	52,835	40	+5.3	43	9,042	34	+70.0	17	17	64	13,030
3月	174	+22.5	159	15	506	61,240	57	+1.8	54	12,382	160	+5.3	95	65	74	15,492
4月	211	+3.4	180	31	510	53,771	111	+8.3	85	17,694	114	+13.0	40	74	208	46,624
5年5月	190	+7.3	164	26	593	76,721	88	+22.2	111	23,331	24	+9.1	15	9	25	5,686
6月	142	+1.4	124	18	592	68,564	45	+25.0	48	9,859	18	+5.9	6	12	25	4,646
7月	122	+1.6	100	22	625	70,826	43	+4.4	57	13,309	7	+30.0	2	5	11	1,870
8月	134	+8.1	116	18	642	90,397	42	+10.5	34	7,051	54	+5.3	3	51	46	7,937
9月	134	+11.3	110	24	575	67,586	40	+13.0	40	9,281	0	+100.0	0	0	12	2,006
10月	124	+7.5	99	25	574	65,379	55	+57.1	41	8,460	12	+33.3	4	8	2	425
11月	124	+9.7	101	23	534	64,886	42	+2.3	50	10,097	121	+2.5	42	79	20	4,324
12月	107	+4.9	93	14	495	56,578	43	+10.3	35	6,859	226	+0.4	117	109	143	29,363
1月	123	+10.9	108	15	513	63,819	71	+29.1	57	11,635	86	+31.7	52	34	219	47,033
2月	100	+20.0	87	13	485	56,560	42	+5.0	65	14,692	38	+11.8	12	26	64	13,495
3月	113	+35.1	99	14	457	51,643	52	+8.8	54	12,051	105	+34.4	66	39	53	10,740
今年度累計	1,624	+4.8	1,381	243	550	786,731	674	+3.5	677	144,317	805	+11.5	359	446	828	174,151
前年同期	1,706	*	1,446	260	525	726,601	651	*	653	137,566	910	*	440	470	921	190,637

(注)①一般求職者給付(基本手当)実人員の今年度累計は各月の平均値(小数点以下四捨五入)、直近の25ヵ月分を掲載。

### 事業所数



### 被保険者数



## Ⅶ 雇用保険関係主要指標(適用関係)

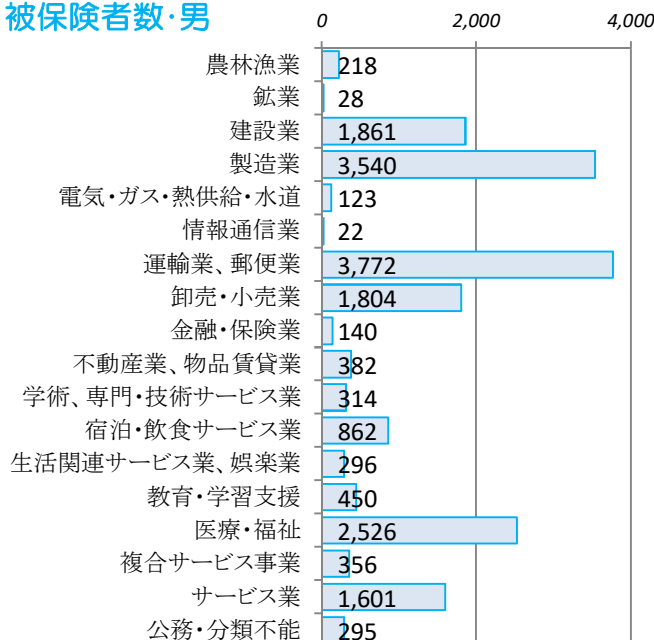
項目 年・月	①適用事業所数※			②被保険者数(全数) ※			一般被保険者	高年齢	短期特例
	前年比	小樽本所	余市分室	前年比	小樽本所	余市分室	前年比	前年比	前年比
4年3月	2,610 ▲0.5	2,063	547	36,819 ▲1.3	31,817	5,002	32,028 ▲1.6	4,499 +2.2	292 ▲22.1
5年3月	2,621 +0.4	2,066	555	35,707 ▲3.0	30,832	4,875	30,877 ▲3.6	4,490 ▲0.2	340 +16.4
6年3月	2,603 ▲0.7	2,046	557	35,590 ▲0.3	30,451	5,139	30,641 ▲0.8	4,581 +2.0	368 +8.2

※ ①適用事業所数、②被保険者数は月末現在

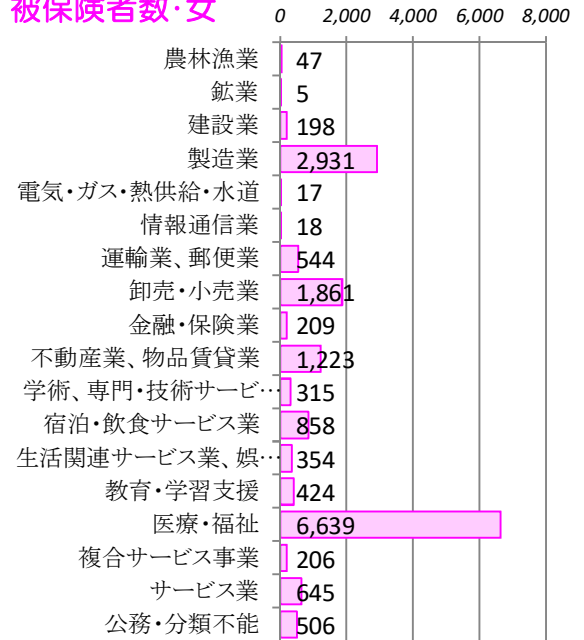
※ 直近の25ヵ月分を掲載

項目 年度・月	③資格取得者数(全数)						④資格喪失者数(全数)				一 般		高年齢	短期特例
	前年比	小樽本所	余市分室	一 般	高年齢	短期特例	前年比(%)	小樽本所	余市分室	事業主都合	前年比			
2年度	6,985 ▲7.2	5,492	1,493	5,213	466	1,307	7,186 ▲5.9	5,695	1,491	4,964	560 +44.3	931	1,291	
3年度	6,428 ▲8.0	5,106	1,322	4,821	396	1,211	7,060 ▲1.8	5,617	1,443	4,931	352 ▲37.1	915	1,214	
4年度	6,711 +4.4	5,092	1,619	5,053	440	1,218	7,515 +6.4	5,879	1,636	5,393	435 +23.6	997	1,125	
3年 3月	409 ▲21.8	348	61	352	30	27	626 ▲1.3	513	113	409	38 +11.8	69	148	
4月	1,191 ▲8.4	916	275	883	53	255	1,347 +13.2	1,038	309	1,039	120 +71.4	192	116	
4年 5月	1,013 +22.5	673	340	631	53	329	590 +24.5	414	176	462	28 ▲6.7	66	62	
6月	628 ▲18.1	460	168	376	53	199	425 +1.9	358	67	337	14 ▲30.0	55	33	
7月	582 +22.8	475	107	385	42	155	521 ▲7.8	420	101	417	18 ▲60.0	79	25	
8月	457 +17.2	340	117	367	24	66	527 +0.6	414	113	380	14 ▲39.1	77	70	
9月	406 ▲1.5	305	101	323	20	63	443 +1.6	377	66	372	48 +500.0	59	12	
10月	459 +6.0	379	80	395	35	29	569 ▲4.7	489	80	459	21 ▲25.0	77	33	
11月	417 ▲3.7	334	83	353	44	20	723 +12.6	476	247	383	45 +309.1	85	255	
12月	403 +1.5	310	93	326	36	41	696 +14.3	499	197	324	18 +80.0	64	308	
1月	315 ▲1.3	271	44	291	21	3	599 +0.8	509	90	426	17 +0.0	99	74	
2月	297 +11.2	255	42	262	30	5	417 +8.0	346	71	332	23 ▲55.8	59	26	
3月	543 +32.8	374	169	461	29	53	658 +5.1	539	119	462	69 +81.6	85	111	
4月	1,313 +10.2	1,034	279	947	62	304	1,127 ▲16.3	880	247	826	51 ▲57.5	182	119	
5年 5月	973 ▲3.9	702	271	682	52	239	575 ▲2.5	502	73	445	16 ▲42.9	85	45	
6月	657 +4.6	471	186	391	34	232	550 +29.4	389	161	443	26 +85.7	64	43	
7月	502 ▲13.7	397	105	386	38	78	493 ▲5.4	399	94	411	35 +94.4	62	20	
8月	406 ▲11.2	344	62	330	33	43	466 ▲11.6	359	107	354	32 +128.6	53	59	
9月	470 +15.8	357	113	371	42	57	458 +3.4	390	68	365	44 ▲8.3	71	22	
10月	472 +2.8	376	96	402	30	40	482 ▲15.3	408	74	347	23 +9.5	85	50	
11月	443 +6.2	293	150	352	32	59	639 ▲11.6	459	180	323	19 ▲57.8	66	250	
12月	412 +2.2	283	129	341	41	30	705 +1.3	523	182	349	14 ▲22.2	75	281	
1月	420 +33.3	302	118	333	36	51	596 ▲0.5	484	112	430	13 ▲23.5	93	73	
2月	422 +42.1	302	120	388	21	13	428 +2.6	353	75	330	15 ▲34.8	62	36	
3月	403 ▲25.8	321	82	332	30	41	545 ▲17.2	452	93	364	13 ▲81.2	83	98	
今年度累計	6,893 +2.7	5,182	1,711	5,255	451	1,187	7,064 ▲6.0	5,598	1,466	4,987	301 ▲30.8	981	1,096	
前年同期	6,711 *	5,092	1,619	5,053	440	1,218	7,515 *	5,879	1,636	5,393	435 *	997	1,125	

### 被保険者数・男



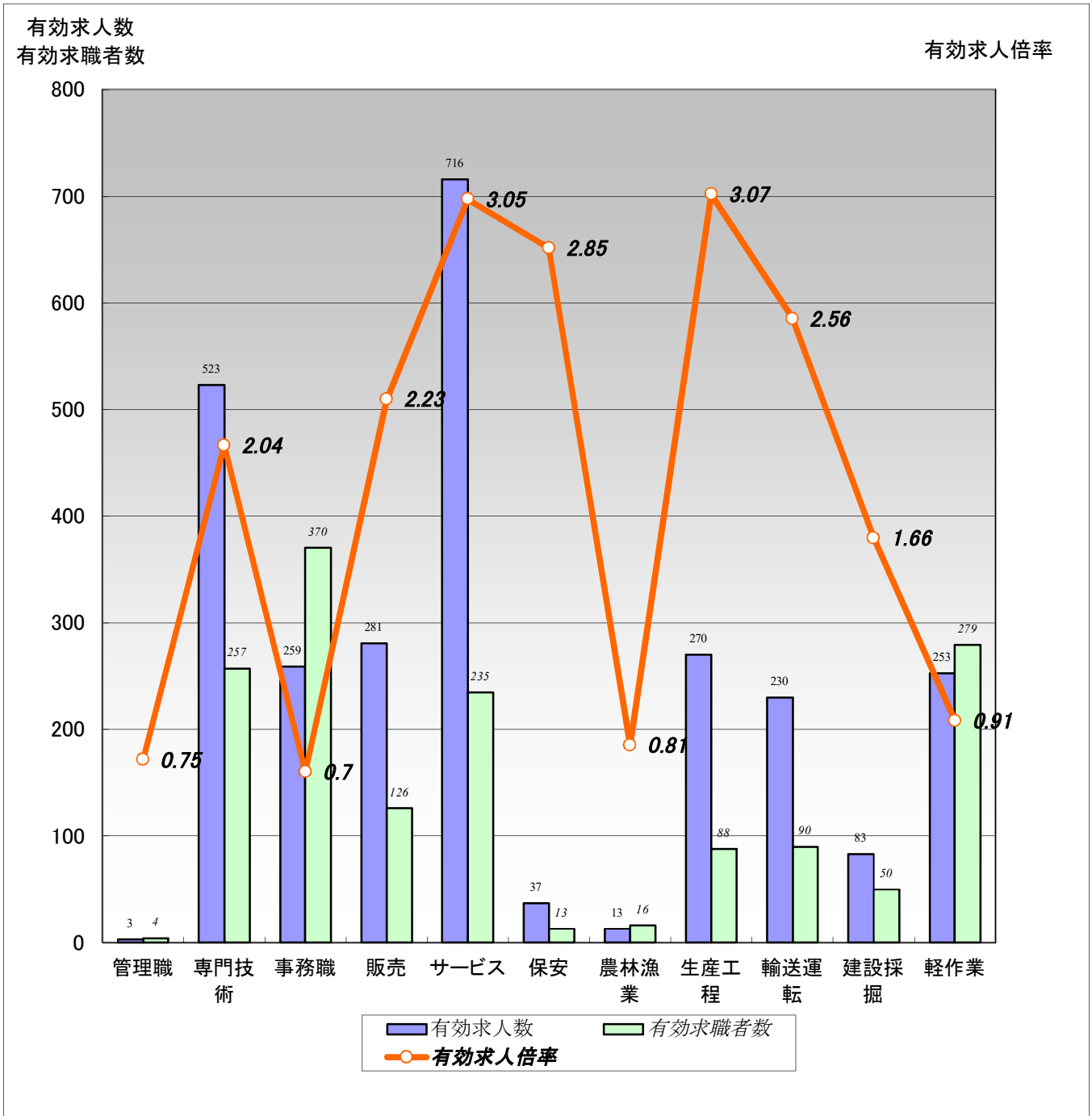
### 被保険者数・女



# 【職業別】求人・求職バランスシート(パート含む常用)

ハローワーク小樽  
パート含む常用

[令和6年3月内容]



	職業計	管理職	専門技術	事務職	販売	サービス	保安	農林漁業	生産工程	輸送運転	建設採掘	軽作業
有効求人人数	2,668	3	523	259	281	716	37	13	270	230	83	253
有効求職者数	1,870	4	257	370	126	235	13	16	88	90	50	279
有効求人倍率	1.43	0.75	2.04	0.70	2.23	3.05	2.85	0.81	3.07	2.56	1.66	0.91

- (注) 1.新規学校卒業者を除くパート含む常用雇用状況を表示。  
 2.有効求人倍率は、有効求人人数÷有効求職者数で、求職者1人あたりの求人数を表す。  
 また、分母である有効求職者数が0の場合は、求人倍率が計算できないため、求人数÷1として表示。  
 3.ハローワークインターネットサービスの機能拡充に伴い、令和3年9月以降の数値には、ハローワークに来所せず、オンライン上で求職登録した求職者数が含まれている。



# 【職業別】求人・求職・賃金状況(パート含む常用)

ハローワーク小樽  
(単位:人、倍、円)

[令和6年3月内容]

	月間有効 求人倍率	月間有効 求人数	月間有効 求職者数	一般		パート	
				新規求人賃金	新規求職希望賃金	新規求人賃金	新規求職希望賃金
職業計	1.43	2,668	1,870	191,345	196,392	1,099	1,033
管理的職業	0.75	3	4	0	0	0	0
専門的・技術的職業	2.04	523	257	209,844	206,170	1,256	1,316
開発・製造技術者	0.89	16	18	215,000	180,000	0	0
建築・土木・測量技術者	6.63	53	8	221,262	400,000	0	1,500
情報処理・通信技術者	0.09	2	23	0	214,000	0	1,200
医師、薬剤師等	1.50	9	6	375,000	0	1,375	0
看護師、保健師等	2.57	180	70	209,342	250,000	1,435	1,467
医療技術者、栄養士等	2.54	61	24	208,988	200,000	1,292	1,250
保育士、福祉相談員等	3.29	161	49	202,723	192,727	1,091	960
事務的職業	0.70	259	370	173,746	173,971	1,058	983
一般事務員	0.57	183	319	171,164	171,379	1,072	975
会計・経理事務員	0.67	18	27	164,333	196,250	984	960
営業・販売事務員	1.40	14	10	184,133	0	1,200	1,000
販売の職業	2.23	281	126	188,271	219,600	1,057	999
販売店員、訪問販売員	2.49	239	96	185,829	208,889	1,063	1,012
保険外交員、サービス外交員	7.00	7	1	200,000	200,000	960	0
営業員	1.21	35	29	192,667	255,000	0	960
サービスの職業	3.05	716	235	185,760	183,077	1,042	1,006
ホームヘルパー、ケアワーカー	3.86	301	78	185,394	187,857	1,050	1,052
看護助手、歯科助手等	5.18	57	11	171,546	185,000	1,143	0
調理人、調理見習	1.85	113	61	198,258	176,000	1,014	960
給仕、接客サービス員	3.15	151	48	185,444	166,000	1,043	973
マンション、駐車場等管理人	0.78	7	9	161,280	220,000	980	960
保安の職業	2.85	37	13	156,155	165,000	960	1,000
警備員	2.85	37	13	156,155	165,000	960	1,000
農林漁業の職業	0.81	13	16	178,000	236,667	1,004	1,200
生産工程の職業	3.07	270	88	181,729	216,154	1,071	987
生産機械制御・監視員	2.00	2	1	0	0	0	0
金属加工、溶接・溶断工	1.67	15	9	191,333	0	0	0
その他の製造加工作業員	3.47	184	53	179,753	187,143	1,071	987
機械組立工	0.00	0	8	0	0	0	0
整備工・修理工	7.00	63	9	182,467	233,333	0	0
製品検査工	0.50	1	2	0	200,000	0	0
塗装、CADオペレーター	0.83	5	6	184,500	300,000	0	0
輸送、機械運転の職業	2.56	230	90	200,973	207,600	1,119	972
自動車運転手	3.32	206	62	202,200	212,941	1,119	972
ボイラー・建設機械運転工	1.10	22	20	199,150	195,714	0	0
建設・採掘の職業	1.66	83	50	201,321	225,789	1,066	0
型枠大工、とび工	1.80	9	5	0	0	0	0
大工・左官	1.20	18	15	181,667	247,143	1,066	0
電気工事、電気配線工	1.11	10	9	174,333	233,333	0	0
建設・土木作業員	2.19	46	21	218,813	206,667	0	0
運搬・清掃・包装の職業	0.91	253	279	180,759	184,286	996	973
運搬、配達、倉庫作業員	1.12	46	41	185,261	230,000	1,030	973
清掃作業員	2.11	97	46	169,970	197,500	984	960
包装作業員	2.75	22	8	139,195	0	973	980
選別作業員、軽作業員	0.48	88	184	188,127	173,462	1,011	979

注) 1.新規学校卒業者を除くパート含む常用雇用状況を表示。

2.平成24年3月に、ハローワークで使用する「厚生労働省編職業分類」が改訂されている。

3.分母である有効求職者数が0の場合は、求人倍率が計算できないため、求人数÷1として表示。

4.新規求人賃金は令和6年3月に小樽のハローワークに申し込まれた新規求人の下限賃金の平均額を表示。

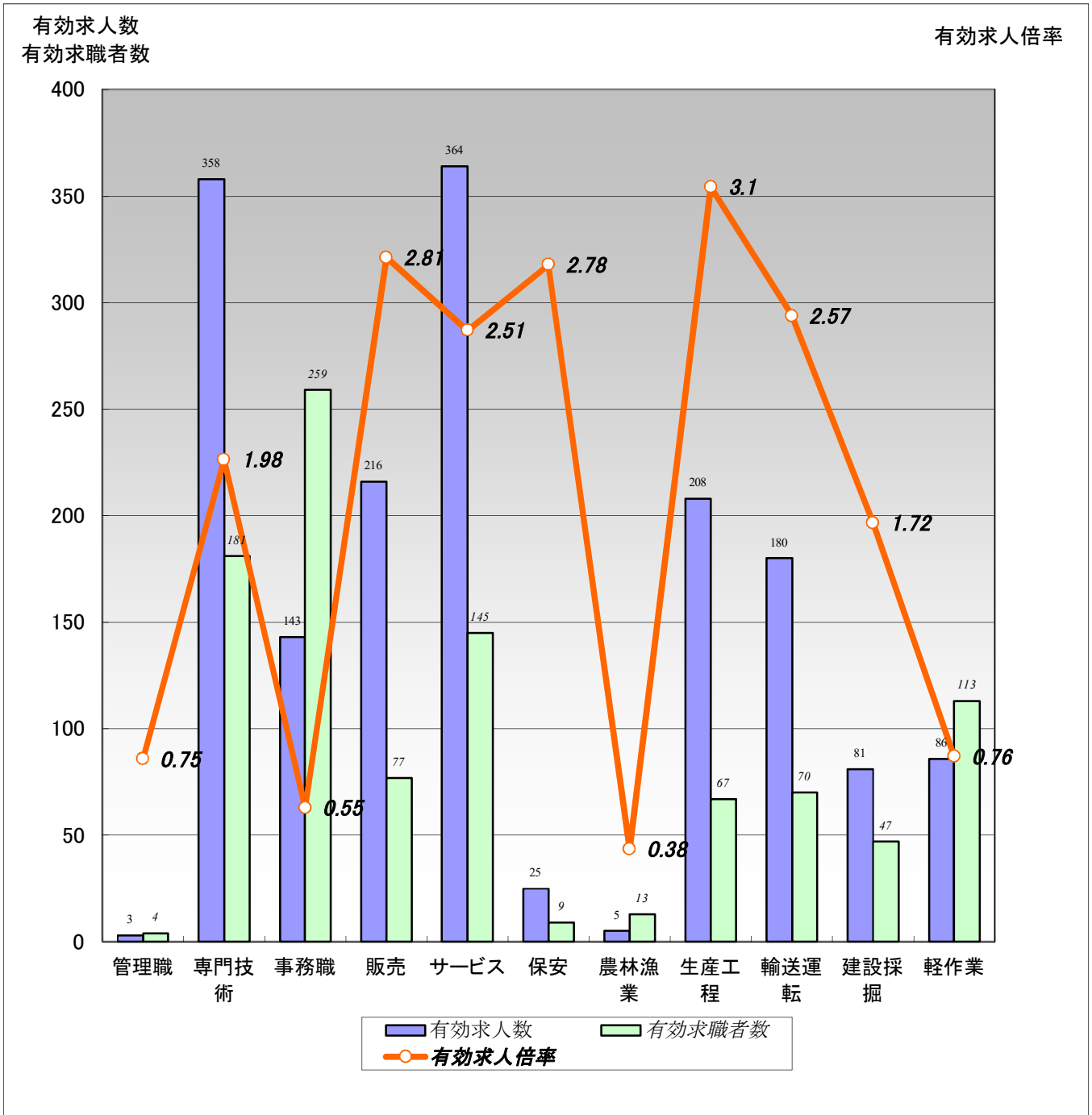
5.新規求職希望賃金は令和6年3月に小樽のハローワークに申し込まれた新規求職の希望賃金の平均額を表示。

6.ハローワークインターネットサービスの機能拡充に伴い、令和3年9月以降の数値には、ハローワークに来所せず、オンライン上で求職登録した求職者数が含まれている。

# 【職業別】求人・求職バランスシート(パート除く常用)

ハローワーク小樽  
パート除く常用

[令和6年3月内容]



	職業計	管理職	専門技術	事務職	販売	サービス	保安	農林漁業	生産工程	輸送運転	建設採掘	軽作業
有効求人人数	1,669	3	358	143	216	364	25	5	208	180	81	86
有効求職者数	1,173	4	181	259	77	145	9	13	67	70	47	113
有効求人倍率	1.42	0.75	1.98	0.55	2.81	2.51	2.78	0.38	3.10	2.57	1.72	0.76

(注)1.パート、新規学校卒業者を除く常用雇用状況を表示。

2.有効求人倍率は、有効求人人数÷有効求職者数で、求職者1人あたりの求人数を表す。

また、分母である有効求職者数が0の場合は、求人倍率が計算できないため、求人数÷1として表示。

3.ハローワークインターネットサービスの機能拡充に伴い、令和3年9月以降の数値には、ハローワークに来所せず、オンライン上で求職登録した求職者数が含まれている。

## 【職業別】求人・求職・賃金状況(パート除く常用)

ハローワーク小樽  
(単位:人、倍、円)

[令和6年3月内容]

	新規求人数	月間 有効求人数	新規求職 申込件数	月間 有効求職者数	有効求人倍率	新規求人賃金	新規求職 希望賃金
職業計	575	1,669	342	1,173	1.42	191,345	196,392
管理的職業	0	3	0	4	0.75	0	0
専門的・技術的職業	135	358	51	181	1.98	209,844	206,170
開発・製造技術者	4	16	2	15	1.07	215,000	180,000
建築・土木・測量技術者	11	53	1	5	10.60	221,262	400,000
情報処理・通信技術者	0	2	5	20	0.10	0	214,000
医師、薬剤師等	2	5	1	4	1.25	375,000	0
看護師、保健師等	47	115	13	42	2.74	209,342	250,000
医療技術者、栄養士等	8	40	5	17	2.35	208,988	200,000
保育士、福祉相談員等	47	104	11	36	2.89	202,723	192,727
事務的職業	60	143	69	259	0.55	173,746	173,971
一般事務員	48	99	59	220	0.45	171,164	171,379
会計・経理事務員	3	12	7	22	0.55	164,333	196,250
営業・販売事務員	3	10	1	7	1.43	184,133	0
販売の職業	48	216	26	77	2.81	188,271	219,600
販売店員、訪問販売員	33	177	19	49	3.61	185,829	208,889
保険外交員、サービス外交員	3	4	1	1	4.00	200,000	200,000
営業員	12	35	6	27	1.30	192,667	255,000
サービスの職業	133	364	46	145	2.51	185,760	183,077
ホームヘルパー、ケアワーカー	67	197	16	58	3.40	185,394	187,857
看護助手、歯科助手等	12	29	3	7	4.14	171,546	185,000
調理人、調理見習	21	45	11	27	1.67	198,258	176,000
給仕、接客サービス員	27	59	7	30	1.97	185,444	166,000
マンション、駐車場等管理人	2	2	3	4	0.50	161,280	220,000
保安の職業	12	25	2	9	2.78	156,155	165,000
警備員	12	25	2	9	2.78	156,155	165,000
農林漁業の職業	1	5	4	13	0.38	178,000	236,667
生産工程の職業	76	208	15	67	3.10	181,729	216,154
生産機械制御・監視員	0	2	0	1	2.00	0	0
金属加工、溶接・溶断工	3	15	0	8	1.88	191,333	0
その他の製造加工作業員	40	125	8	36	3.47	179,753	187,143
機械組立工	0	0	0	7	0.00	0	0
整備工・修理工	30	62	4	8	7.75	182,467	233,333
製品検査工	0	1	1	2	0.50	0	200,000
塗装、CADオペレーター	3	3	2	5	0.60	184,500	300,000
輸送、機械運転の職業	61	180	27	70	2.57	200,973	207,600
自動車運転手	53	157	18	46	3.41	202,200	212,941
ボイラー・建設機械運転工	6	21	8	18	1.17	199,150	195,714
建設・採掘の職業	22	81	19	47	1.72	201,321	225,789
型枠大工、とび工	0	9	0	5	1.80	0	0
大工・左官	5	16	7	13	1.23	181,667	247,143
電気工事、電気配線工	3	10	3	9	1.11	174,333	233,333
建設・土木作業員	14	46	9	20	2.30	218,813	206,667
運搬・清掃・包装の職業	27	86	38	113	0.76	180,759	184,286
運搬、配達、倉庫作業員	11	34	6	27	1.26	185,261	230,000
清掃作業員	5	26	3	9	2.89	169,970	197,500
包装作業員	3	10	1	2	5.00	139,195	0
選別作業員、軽作業員	8	16	28	75	0.21	188,127	173,462

注) 1.パート、新規学校卒業者を除く常用雇用状況を表示。

2.平成24年3月に、ハローワークで使用する「厚生労働省編職業分類」が改訂されている。

3.分母である有効求職者数が0の場合は、求人倍率が計算できないため、求人数÷1として表示。

4.新規求人賃金は令和6年3月に小樽のハローワークに申し込まれた新規求人の下限賃金の平均額を表示。

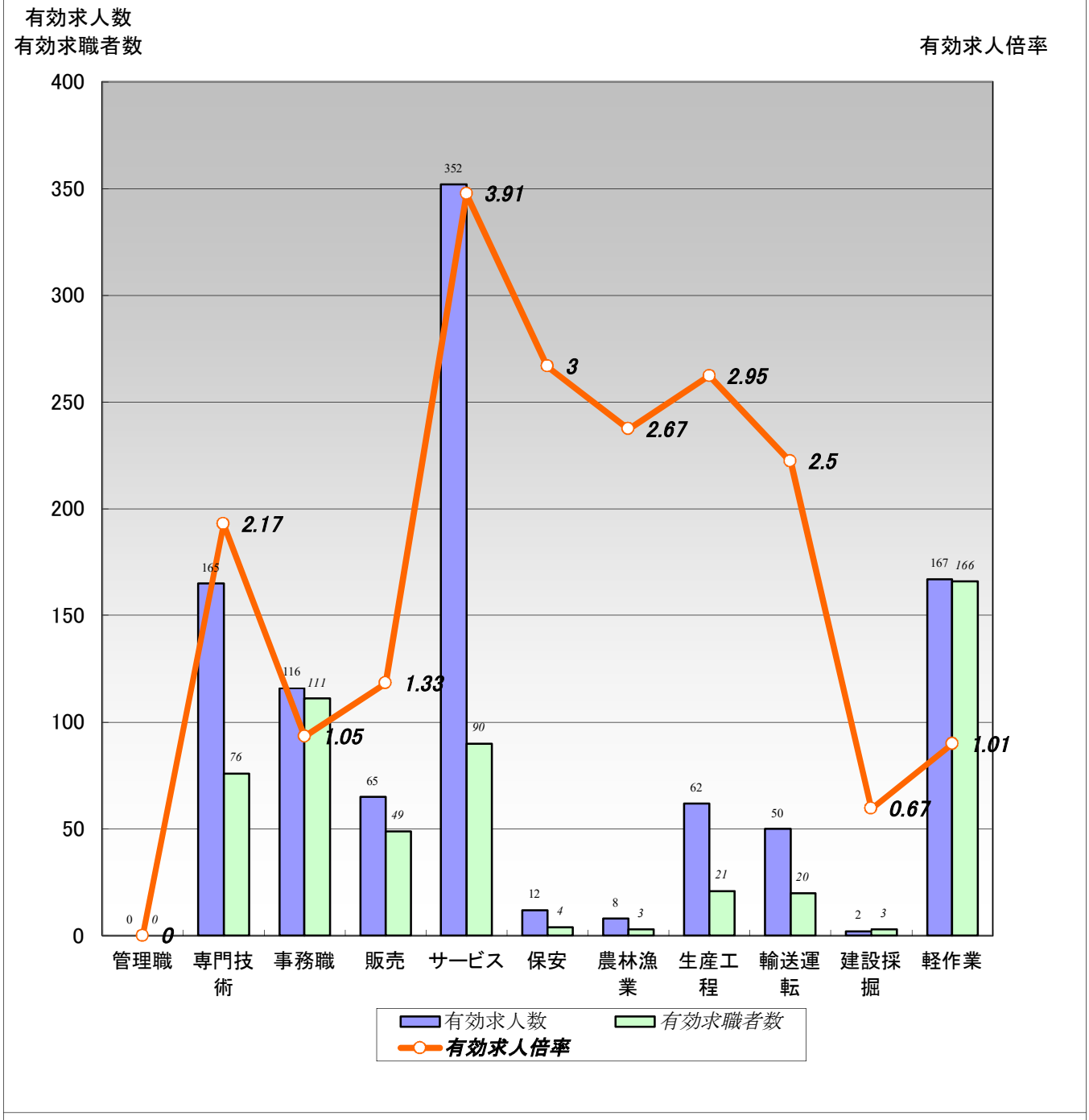
5.新規求職希望賃金は令和6年3月に小樽のハローワークに申し込まれた新規求職の希望賃金の平均額を表示。

6.ハローワークインターネットサービスの機能拡充に伴い、令和3年9月以降の数値には、ハローワークに来所せず、オンライン上で求職登録した求職者数が含まれている。

# 【職業別】求人・求職バランスシート(常用パート)

ハローワーク小樽  
常用パート

[令和6年3月内容]



	職業計	管理職	専門技術	事務職	販売	サービス	保安	農林漁業	生産工程	輸送運転	建設採掘	軽作業
有効求人人数	999	0	165	116	65	352	12	8	62	50	2	167
有効求職者数	697	0	76	111	49	90	4	3	21	20	3	166
有効求人倍率	1.43	0.00	2.17	1.05	1.33	3.91	3.00	2.67	2.95	2.50	0.67	1.01

- (注) 1.新規学校卒業者を除く常用的パート雇用状況を表示。  
 2.有効求人倍率は、有効求人人数÷有効求職者数で、求職者1人あたりの求人数を表す。  
 また、分母である有効求職者数が0の場合は、求人倍率が計算できないため、求人数÷1として表示。  
 3.ハローワークインターネットサービスの機能拡充に伴い、令和3年9月以降の数値には、ハローワークに来所せず、オンライン上で求職登録した求職者数が含まれている。

# 【職業別】求人・求職・賃金状況(常用パート)

ハローワーク小樽  
(単位:人、倍、円)

[令和6年3月内容]

	新規求人数	月間 有効求人数	新規求職 申込件数	月間 有効求職者数	有効求人倍率	新規求人賃金	新規求職 希望賃金
職業計	466	999	179	697	1.43	1,099	1,033
管理的職業	0	0	0	0	0.00	0	0
専門的・技術的職業	90	165	22	76	2.17	1,256	1,316
開発・製造技術者	0	0	0	3	0.00	0	0
建築・土木・測量技術者	0	0	1	3	0.00	0	1,500
情報処理・通信技術者	0	0	1	3	0.00	0	1,200
医師、薬剤師等	4	4	0	2	2.00	1,375	0
看護師、保健師等	31	65	9	28	2.32	1,435	1,467
医療技術者、栄養士等	11	21	2	7	3.00	1,292	1,250
保育士、福祉相談員等	30	57	2	13	4.38	1,091	960
事務的職業	57	116	33	111	1.05	1,058	983
一般事務員	36	84	30	99	0.85	1,072	975
会計・経理事務員	3	6	1	5	1.20	984	960
営業・販売事務員	3	4	1	3	1.33	1,200	1,000
販売の職業	38	65	8	49	1.33	1,057	999
販売店員、訪問販売員	35	62	6	47	1.32	1,063	1,012
保険外交員、サービス外交員	3	3	0	0	3.00	960	0
営業員	0	0	2	2	0.00	0	960
サービスの職業	161	352	22	90	3.91	1,042	1,006
ホームヘルパー、ケアワーカー	36	104	7	20	5.20	1,050	1,052
看護助手、歯科助手等	18	28	1	4	7.00	1,143	0
調理人、調理見習	36	68	6	34	2.00	1,014	960
給仕、接客サービス員	31	92	3	18	5.11	1,043	973
マンション、駐車場等管理人	3	5	1	5	1.00	980	960
保安の職業	7	12	2	4	3.00	960	1,000
警備員	7	12	2	4	3.00	960	1,000
農林漁業の職業	8	8	1	3	2.67	1,004	1,200
生産工程の職業	25	62	3	21	2.95	1,071	987
生産機械制御・監視員	0	0	0	0	0.00	0	0
金属加工、溶接・溶断工	0	0	0	1	0.00	0	0
その他の製造加工作業員	25	59	3	17	3.47	1,071	987
機械組立工	0	0	0	1	0.00	0	0
整備工・修理工	0	1	0	1	1.00	0	0
製品検査工	0	0	0	0	0.00	0	0
塗装、CADオペレーター	0	2	0	1	2.00	0	0
輸送、機械運転の職業	17	50	6	20	2.50	1,119	972
自動車運転手	17	49	6	16	3.06	1,119	972
ボイラー・建設機械運転工	0	1	0	2	0.50	0	0
建設・採掘の職業	2	2	0	3	0.67	1,066	0
型枠大工、とび工	0	0	0	0	0.00	0	0
大工・左官	2	2	0	2	1.00	1,066	0
電気工事、電気配線工	0	0	0	0	0.00	0	0
建設・土木作業員	0	0	0	1	0.00	0	0
運搬・清掃・包装の職業	61	167	41	166	1.01	996	973
運搬、配達、倉庫作業員	8	12	3	14	0.86	1,030	973
清掃作業員	27	71	11	37	1.92	984	960
包装作業員	8	12	2	6	2.00	973	980
選別作業員、軽作業員	18	72	25	109	0.66	1,011	979

注) 1.新規学校卒業者を除く常用的パート雇用状況を表示。

2.平成24年3月に、ハローワークで使用する「厚生労働省編職業分類」が改訂されている。

3.分母である有効求職者数が0の場合は、求人倍率が計算できないため、求人数÷1として表示。

4.新規求人賃金は令和6年3月に小樽のハローワークに申し込まれた新規求人の下限賃金の平均額を表示。

5.新規求職希望賃金は令和6年3月に小樽のハローワークに申し込まれた新規求職の希望賃金の平均額を表示。

6.ハローワークインターネットサービスの機能拡充に伴い、令和3年9月以降の数値には、ハローワークに来所せず、オンライン上で求職登録した求職者数が含まれている。

# 【産業別・事業所規模別・職種別】中途採用時の賃金

ハローワーク小樽  
(千円)

[令和5年度 第4四半期内容]

【産業別】	19歳以下	20～24歳	25～29歳	30～34歳	35～39歳	40～44歳	45～49歳	50～54歳	55～59歳	60～64歳	小樽	札幌圏	北海道
産業計	182	200	225	232	240	255	246	236	237	233	232	247	238
A、B 農、林、漁業	200	199	-	-	196	200	308	-	-	198	213	220	240
C 鉱業、採石業、砂利採取業	-	-	-	-	240	-	-	-	-	-	240	293	290
D 建設業	-	234	243	223	263	274	277	324	198	383	263	269	261
E 製造業	-	191	189	251	230	267	343	179	242	237	235	242	225
F 電気・ガス・熱供給・水道業	-	-	-	-	-	-	-	-	-	-	-	344	336
G 情報通信業	-	-	-	248	-	-	-	-	-	-	248	273	268
H 運輸業、郵便業	-	233	258	295	273	290	253	293	288	245	272	257	251
I 卸売業、小売業	191	195	207	223	276	266	229	199	164	195	220	239	233
J 金融業、保険業	-	-	180	-	-	-	-	-	-	-	180	219	205
K 不動産業、物品賃貸業	-	-	220	158	-	217	204	-	-	-	205	251	244
L 学術研究、専門・技術サービス業	-	173	227	219	301	230	-	326	-	-	256	274	268
M 宿泊業、飲食サービス業	174	210	300	-	228	240	208	170	295	240	235	243	232
N 生活関連サービス業、娯楽業	-	180	-	230	177	-	-	250	220	-	199	243	227
O 教育、学習支援業	-	-	-	120	-	-	-	205	-	-	163	254	245
P 医療、福祉	167	190	230	229	217	248	241	219	237	204	225	242	233
Q 複合サービス事業	-	-	-	-	-	180	-	-	-	-	180	238	219
R サービス業(他に分類されないもの)	201	189	234	245	200	230	210	360	181	208	211	228	221
S、T 公務・その他	-	-	-	-	-	-	-	-	-	-	-	-	190

(千円)

【事業所規模別】	19歳以下	20～24歳	25～29歳	30～34歳	35～39歳	40～44歳	45～49歳	50～54歳	55～59歳	60～64歳	小樽	札幌圏	北海道
事業所規模計	182	200	225	232	240	255	246	236	237	233	232	247	238
4人以下	147	190	239	222	209	255	256	209	268	198	233	242	234
5～29人	190	203	208	213	254	228	228	225	219	246	224	246	234
30～99人	200	207	252	257	226	267	222	268	234	259	240	242	235
100～299人	164	169	241	247	241	271	260	226	259	201	239	245	238
300～499人	191	199	188	232	230	305	326	278	190	197	233	245	240
500～999人	-	-	-	-	-	-	-	-	-	-	-	245	244
1000人以上	-	-	220	-	-	217	198	-	315	-	231	270	270

(千円)

【職業別】	19歳以下	20～24歳	25～29歳	30～34歳	35～39歳	40～44歳	45～49歳	50～54歳	55～59歳	60～64歳	小樽	札幌圏	北海道
職業計	182	200	225	232	240	255	246	236	237	233	232	247	238
専門的・技術的職業	-	209	246	244	255	326	262	247	302	292	258	268	260
管理的職業	-	-	220	385	460	457	410	260	268	190	305	322	317
事務的職業	-	188	219	179	253	217	251	181	277	220	221	237	227
販売の職業	147	193	187	247	237	210	202	330	280	-	213	230	223
サービスの職業	181	192	236	191	217	236	204	206	222	191	209	233	223
保安の職業	-	-	192	187	-	-	200	-	176	-	192	219	208
農林漁業の職業	200	199	-	-	196	-	-	-	-	198	199	201	236
運輸・通信の職業	201	246	250	296	267	265	254	299	231	213	253	250	243
生産工程・労務の職業	-	199	205	237	216	253	312	241	179	383	229	251	239

(注) 1.2024年01～03月に小樽のハローワークで受理した雇用保険被保険者資格取得届のデータを集計したもの。

2.常用雇用の税込み額で、パート、臨時・季節を除く。

3.毎月支払われる通勤手当等は含むが、時間外手当、賞与など臨時の給与は除く。