

令和6年3月29日

職業安定部職業安定課 労働市場情報官

電話 027-210-5007 (内線)310

労働市場速報(令和6年2月)

有効求人倍率(季節調整値) 1.39 倍【全国 13位/全国 1.26倍】

※前月 有効求人倍率(季節調整値) 1.36 倍【全国 14位/全国 1.27倍】

正社員求人倍率(原数値) 1.15 倍【全国 15位/全国 1.04倍】前年同月 1.17 倍

新規求人倍率(季節調整値) 2.22 倍 (前月: 2.20 倍)

群馬県の求人・求職の状況(原数値)

	2月	前年同月比	前年同月差	ポイント
有効求人数	37,688 人	▲ 3.5 %	▲ 1,379 人	12か月連続の減少
有効求職者数	25,452 人	1.1 %	281 人	5か月連続の増加
新規求人数	13,189 人	▲ 1.8 %	▲ 246 人	9か月連続の減少
新規求職者数	5,784 人	▲ 6.0 %	▲ 368 人	2か月連続の減少

- ・ 求人数は前年同月比で新規・有効ともに減少
- ・ 求職者数は前年同月比で新規は減少、有効は増加
- ・ 有効求人倍率(季節調整値)は2か月ぶりの増加

~~産業別新規求人数~~

新規求人数	2月	前年同月比	前年同月差	ポイント	
全産業	13,189 人	▲ 1.8 %	▲ 246 人	9か月連続の減少	
主な産業	建設業	1,024 人	▲ 10.5 %	▲ 120 人	6か月連続の減少
	製造業	1,849 人	▲ 9.5 %	▲ 193 人	11か月連続の減少
	情報通信業	87 人	▲ 26.9 %	▲ 32 人	8か月連続の減少
	運輸業・郵便業	596 人	▲ 27.9 %	▲ 231 人	2か月連続の減少
	卸売・小売業	1,876 人	7.4 %	130 人	3か月ぶりの増加
	宿泊・飲食サービス	527 人	▲ 43.8 %	▲ 410 人	2か月連続の減少
	医療・福祉	3,766 人	▲ 2.0 %	▲ 78 人	3か月ぶりの減少
	サービス業	1,459 人	35.6 %	383 人	3か月ぶりの増加

総括

県内の雇用情勢は、求人が求職を上回って推移しているものの、持ち直しの動きに足踏みがみられる。物価上昇等が雇用に与える影響に十分注意していく必要がある。

※ ハローワークインターネットサービスの機能拡充に伴い、令和3年9月以降の数値には、ハローワークに来所せず、オンライン上で「求職者マイページ」を開設した求職者数や、ハローワークインターネットサービスで探した求人に直接応募する「オンライン自主応募」による就職件数等が含まれている。

第1表 一般職業紹介状況(学卒を除きパートを含む)

項目	年月	令和6年	令和6年	令和5年	対前月増減率 (%)	対前年同月増減 率、差(%、ポイント)	季節調整値対前月 増減率、差(%、ポ イント)
		2月	1月	2月			
全	新規求職者数(人)	5,784	6,119	6,152	▲ 5.5	▲ 6.0	0.4
	新規求人数(人)	13,189	13,557	13,435	▲ 2.7	▲ 1.8	1.6
	新規求人倍率(倍)	2.22	2.20	2.13	—	0.09	0.02
	月間有効求職者数(人)	25,452	24,809	25,171	2.6	1.1	▲ 1.1
	月間有効求人数(人)	37,688	36,589	39,067	3.0	▲ 3.5	1.4
	有効求人倍率(倍)	1.39	1.36	1.45	—	▲ 0.06	0.03
	数	うち常用(倍)	1.35	1.33	1.38	—	▲ 0.03
うちパート(倍)		1.59	1.61	1.78	—	▲ 0.19	—
就職件数(件)		1,596	1,212	1,696	31.7	▲ 5.9	—
正社員有効求人倍率(倍)		1.15	1.13	1.17	—	▲ 0.02	—

(注) 1. 新規求人倍率及び有効求人倍率(網掛け部分)は季節調整値、他は原数値を掲載している。

2. 季節調整法はセンサス局法Ⅱ(X-12-ARIMA)による。

3. ハローワークインターネットサービスの機能拡充に伴う令和3年9月以降の数値の取扱いについては、1頁の(注)を参照してください。

第2表 産業別新規求人状況(学卒を除きパートを含む)

項目	産業	新規求人数(人)				対前年同月比(%)			前年同月差 (人)		
		全数	パート除く		パート	全数	パート除く		パート		
			うち常用				うち常用				
全	産 業	13,189	7,711	7,212	5,478	▲ 1.8	1.0	▲ 2.0	▲ 5.6	▲ 246	
産 業 内 主 な 業 種	建 設 業	1,024	963	963	61	▲ 10.5	▲ 9.8	▲ 9.6	▲ 19.7	▲ 120	
	製 造 業	1,849	1,314	1,276	535	▲ 9.5	▲ 9.6	▲ 9.3	▲ 9.0	▲ 193	
	食 料 品	食 料 品	332	188	170	144	2.2	11.2	6.3	▲ 7.7	7
		プラスチック製品	162	107	106	55	0.6	▲ 13.0	▲ 7.8	44.7	1
		金属製品	210	174	173	36	32.9	41.5	43.0	2.9	52
		はん用機械器具	117	93	93	24	▲ 18.2	▲ 30.6	▲ 30.6	166.7	▲ 26
		生産用機械器具製造業	57	46	46	11	▲ 12.3	▲ 23.3	▲ 23.3	120.0	▲ 8
		業務用機械器具製造業	28	25	25	3	▲ 44.0	▲ 21.9	▲ 21.9	▲ 83.3	▲ 22
		電気機械器具	123	86	80	37	▲ 14.6	▲ 18.9	▲ 9.1	▲ 2.6	▲ 21
	輸送用機械器具	278	235	225	43	▲ 29.4	▲ 32.1	▲ 35.0	▲ 10.4	▲ 116	
	情 報 通 信 業	87	68	65	19	▲ 26.9	▲ 38.2	▲ 30.1	111.1	▲ 32	
	別	運 輸 業 ・ 郵 便 業	596	433	401	163	▲ 27.9	▲ 18.3	▲ 22.9	▲ 45.1	▲ 231
	卸 売 ・ 小 売 業	1,876	912	897	964	7.4	24.3	23.0	▲ 4.7	130	
	宿 泊 業 ・ 飲 食 サ ー ビ ス 業	527	165	161	362	▲ 43.8	▲ 53.0	▲ 51.1	▲ 38.2	▲ 410	
医 療 ・ 福 祉	3,766	1,932	1,790	1,834	▲ 2.0	▲ 1.1	▲ 7.9	▲ 3.0	▲ 78		
サ ー ビ ス 業	1,459	867	717	592	35.6	40.3	37.6	29.3	383		

(注)新産業分類(平成25年10月改定:26年4月1日施行「日本標準産業分類」)に基づく区分により掲載している。

第3表 時系列でみた一般職業紹介状況(学卒を除きパートを含む)

年月	新規求職者数		新規求人数		新規求人 倍率 (季節調 整値)	有効求職者数		有効求人数		有効求人 倍率 (季節調 整値)	就職件数	
		対前年 増減率		対前年 増減率			対前年 増減率		対前年 増減率			うち受給者
平成30年度	5,912	▲ 3.5	14,027	1.3	2.37	23,091	▲ 4.3	40,067	2.2	1.74	2,155	454
令和元年度	6,019	1.8	13,526	▲ 3.6	2.25	23,788	3.0	39,020	▲ 2.6	1.64	1,988	454
令和2年度	6,117	1.6	10,905	▲ 19.4	1.78	26,448	11.2	31,223	▲ 20.0	1.18	1,648	407
令和3年度	5,982	▲ 2.2	12,294	12.7	2.06	26,422	▲ 0.1	34,859	11.6	1.32	1,720	414
令和4年度	5,916	▲ 1.1	13,369	8.7	2.26	26,079	▲ 1.3	38,660	10.9	1.48	1,657	398
5年 2月	6,152	4.0	13,435	7.3	r 2.13	25,171	▲ 2.3	39,067	0.8	1.45	1,696	393
3月	6,701	▲ 1.8	12,877	▲ 3.2	r 2.19	26,769	▲ 1.9	38,515	▲ 0.6	r 1.43	2,210	450
4月	7,509	▲ 0.8	12,505	▲ 7.6	r 2.10	27,814	▲ 1.8	36,392	▲ 2.3	r 1.42	1,717	348
5月	6,267	▲ 2.1	12,805	0.4	r 2.30	28,066	▲ 1.4	36,607	▲ 2.9	1.43	1,673	430
6月	5,655	▲ 5.7	11,988	▲ 9.3	r 2.20	27,505	▲ 1.1	35,805	▲ 5.9	r 1.41	1,722	426
7月	5,129	▲ 3.8	12,509	▲ 5.6	r 2.27	26,133	▲ 1.2	35,871	▲ 5.0	1.42	1,424	371
8月	5,395	▲ 6.9	12,903	▲ 7.8	r 2.24	25,928	▲ 0.3	36,140	▲ 7.7	1.41	1,445	366
9月	5,536	▲ 5.3	12,588	▲ 8.4	r 2.18	26,059	▲ 0.0	36,631	▲ 7.5	r 1.40	1,511	407
10月	5,877	5.8	13,567	▲ 2.2	r 2.16	26,491	2.4	37,634	▲ 6.7	r 1.39	1,589	448
11月	4,967	▲ 1.5	11,966	▲ 8.5	r 2.20	25,749	3.5	36,741	▲ 6.8	r 1.36	1,551	435
12月	4,448	2.3	12,178	▲ 5.5	r 2.21	24,434	5.1	36,791	▲ 4.5	r 1.38	1,292	370
6年 1月	6,119	▲ 2.2	13,557	▲ 1.7	2.20	24,809	3.6	36,589	▲ 5.2	1.36	1,212	316
2月	5,784	▲ 6.0	13,189	▲ 1.8	2.22	25,452	1.1	37,688	▲ 3.5	1.39	1,596	393

(注) 1. 年度は月平均(求人倍率は原数値)。 2. r は令和6年1月分公表時に新季節調整値に改訂された数値を表す。
 3. 受給者は雇用保険受給者を表す。
 4. ハローワークインターネットサービスの機能拡充に伴う令和3年9月以降の数値の取扱いについては、1頁の(注)を参照してください。

第4表 群馬県の雇用保険の状況

年月	受給資格決定件数		受給者実人員	
		対前年増減率		対前年増減率
平成30年度	1,392	▲ 4.6	4,639	▲ 4.6
令和元年度	1,504	8.0	5,353	15.4
令和2年度	1,867	24.1	7,350	37.3
令和3年度	1,502	▲ 19.5	5,876	▲ 20.1
令和4年度	1,545	2.8	5,561	▲ 5.4
5年 2月	1,442	18.9	5,236	2.9
3月	1,625	10.6	5,142	0.3
4月	2,116	1.6	5,064	3.1
5月	2,195	13.0	5,850	11.5
6月	1,626	0.5	6,066	5.5
7月	1,422	1.3	6,347	7.3
8月	1,448	▲ 1.6	6,570	2.4
9月	1,544	2.9	6,174	2.7
10月	1,680	11.0	6,216	7.5
11月	1,413	5.8	5,898	5.6
12月	1,151	4.4	5,539	4.4
6年 1月	1,395	▲ 7.1	5,584	2.8
2月	1,424	▲ 1.2	5,316	1.5

第5表 全国の主要指標

年月	項目	全国有効 求人倍率 (季節 調整値)	完全失業者数 (全国・原数値)	
			(万人)	完全失業率 (季節調整 値)
平成30年度		1.62	166	2.4
令和元年度		1.55	162	2.3
令和2年度		1.10	198	2.9
令和3年度		1.16	191	2.8
令和4年度		1.31	178	2.6
5年 2月		1.34	174	2.6
3月		1.32	193	r 2.7
4月		1.32	190	2.6
5月	r	1.32	188	2.6
6月	r	1.31	179	2.5
7月	r	1.30	183	r 2.6
8月	r	1.30	186	r 2.6
9月		1.29	182	2.6
10月	r	1.29	175	2.5
11月	r	1.27	169	2.5
12月		1.27	156	2.5
6年 1月		1.27	163	2.4
2月		1.26	177	2.6

(注) 1. 年度は月平均。 2. 年度の求人倍率及び失業率は実数。
 4. r は令和6年1月分公表時に新季節調整値に改訂された数値を表す。
 5. 受給資格決定件数は速報値のため修正があり得る。
 6. ハローワークインターネットサービスの機能拡充に伴う令和3年9月以降の数値の取扱いについては、1頁の(注)を参照してください。

3. 失業者数及び失業率は総務省労働力調査による。

前月との比較(令和6年2月)**有効(求人・求職・求人倍率)**

	2月	前月比(%、ポイント)
有効求人	36,463 人	1.4 %
有効求職	26,166 人	▲ 1.1 %
有効求人倍率	1.39	0.03 P

数値はすべて季節調整値

新規(求人・求職・求人倍率)

	2月	前月比(%、ポイント)
新規求人	12,563 人	1.6 %
新規求職	5,651 人	0.4 %
新規求人倍率	2.22	0.02 P

数値はすべて季節調整値

※ハローワークインターネットサービスの機能拡充に伴う令和3年9月以降の数値の取扱いについては、
1頁の(注)を参照してください。

産業別新規求人数（学卒を除きパートを含む）前年同月比・増減率の推移

※「製造業」のうち、主な業種別（学卒を除きパートを含む）前年同月比・増減率の推移

群馬労働局職業安定部職業安定課

	全産業 (%)	建設業 (%)	製造業 (%)	情報通信業 (%)	運輸業、 郵便業 (%)	卸売・小売業 (%)	宿泊業、飲食 サービス業 (%)	医療・福祉 (%)	サービス業 (%)
6年2月	▲ 1.8	▲ 10.5	▲ 9.5	▲ 26.9	▲ 27.9	7.4	▲ 43.8	▲ 2.0	35.6
6年1月	▲ 1.7	▲ 1.2	▲ 8.0	▲ 42.4	▲ 6.9	▲ 17.3	▲ 3.0	10.0	▲ 6.7
5年12月	▲ 5.5	▲ 13.9	▲ 19.7	▲ 5.6	8.8	▲ 2.0	39.2	1.7	▲ 11.1
5年11月	▲ 8.5	▲ 12.9	▲ 16.6	▲ 18.3	▲ 40.5	1.3	▲ 32.9	▲ 7.8	23.5
5年10月	▲ 2.2	▲ 7.7	▲ 1.1	▲ 17.7	▲ 20.4	▲ 15.6	▲ 17.2	6.4	14.6
5年9月	▲ 8.4	▲ 13.2	▲ 14.9	▲ 8.9	▲ 5.9	▲ 2.4	1.6	▲ 8.9	▲ 14.2
5年8月	▲ 7.8	2.9	▲ 32.2	▲ 26.4	▲ 21.4	▲ 7.8	▲ 29.4	6.2	8.7
5年7月	▲ 5.6	▲ 8.6	▲ 17.4	▲ 32.6	▲ 32.1	5.2	2.3	▲ 3.3	7.4
5年6月	▲ 9.3	▲ 1.2	▲ 7.5	3.7	▲ 32.6	5.8	▲ 17.7	▲ 12.4	▲ 4.9
5年5月	0.4	▲ 7.0	▲ 19.5	5.7	13.3	27.3	▲ 23.2	▲ 0.2	28.4
5年4月	▲ 7.6	▲ 17.6	▲ 21.2	▲ 3.5	▲ 19.1	12.9	▲ 14.6	▲ 4.3	▲ 0.4
5年3月	▲ 3.2	▲ 3.7	3.4	▲ 1.0	▲ 8.8	0.4	6.8	▲ 11.5	▲ 1.8
5年2月	7.3	▲ 5.9	▲ 6.5	46.9	17.6	17.4	53.1	11.2	1.7
5年1月	▲ 9.0	▲ 9.0	▲ 8.2	▲ 10.6	▲ 16.5	5.8	▲ 15.7	▲ 9.7	▲ 16.5
4年12月	4.0	2.5	13.4	▲ 3.6	3.8	▲ 12.3	3.1	▲ 7.1	12.0
4年11月	11.2	6.1	1.2	36.8	33.3	51.8	23.1	7.4	1.8
4年10月	2.1	▲ 3.0	3.6	27.8	▲ 11.8	10.1	▲ 12.6	3.6	▲ 3.1
4年9月	9.7	▲ 10.9	22.5	32.9	31.0	▲ 8.4	57.1	▲ 0.5	29.3
4年8月	28.6	16.2	30.2	83.8	27.6	134.5	83.0	2.0	17.0
4年7月	12.2	5.9	21.6	42.1	28.5	12.1	38.9	2.8	11.9
4年6月	12.0	0.6	13.2	26.7	53.4	▲ 10.3	63.0	5.8	10.5
4年5月	22.9	10.3	29.3	14.0	25.0	29.6	64.5	20.6	15.4
4年4月	18.4	12.0	39.5	12.9	15.7	25.8	24.0	6.7	33.3
4年3月	9.7	▲ 7.9	24.6	41.4	24.4	5.0	10.4	10.3	10.2

	【製造業全体】 (%)	食 料 品 (%)	プラスチック製 品 (%)	金 属 製 品 (%)	はん用機械器 具製造業 (%)	生産用機械器 具製造業 (%)	業務用機械器 具製造業 (%)	電気機械 器具 (%)	輸送用機械器 具 (%)
6年2月	▲ 9.5	2.2	0.6	32.9	▲ 18.2	▲ 12.3	▲ 44.0	▲ 14.6	▲ 29.4
6年1月	▲ 8.0	▲ 37.9	▲ 13.8	15.2	▲ 16.8	178.6	▲ 29.4	▲ 15.4	▲ 14.5
5年12月	▲ 19.7	▲ 24.1	▲ 9.9	▲ 43.5	▲ 17.6	▲ 59.1	42.1	▲ 47.8	37.2
5年11月	▲ 16.6	1.1	▲ 39.7	▲ 23.4	▲ 40.1	33.3	78.0	▲ 18.9	▲ 28.0
5年10月	▲ 1.1	▲ 29.0	▲ 6.7	15.0	▲ 26.5	130.4	▲ 37.0	▲ 16.9	▲ 14.8
5年9月	▲ 14.9	▲ 13.0	▲ 22.7	▲ 31.3	▲ 6.4	▲ 51.0	▲ 16.9	▲ 42.7	48.5
5年8月	▲ 32.2	▲ 0.7	▲ 28.1	▲ 27.1	▲ 32.1	▲ 74.7	24.4	▲ 48.4	▲ 49.9
5年7月	▲ 17.4	▲ 43.0	▲ 14.0	▲ 27.3	▲ 56.0	40.6	▲ 43.9	▲ 17.7	5.6
5年6月	▲ 7.5	▲ 21.6	▲ 23.8	▲ 13.5	17.4	▲ 16.4	▲ 30.4	▲ 8.0	8.9
5年5月	▲ 19.5	7.5	▲ 28.5	▲ 44.3	▲ 5.5	▲ 73.5	40.5	▲ 40.1	▲ 4.7
5年4月	▲ 21.2	▲ 21.6	▲ 11.5	▲ 25.8	▲ 32.6	▲ 11.9	▲ 52.6	▲ 18.8	▲ 0.6
5年3月	3.4	▲ 0.7	▲ 28.5	▲ 1.2	24.0	91.3	▲ 28.6	13.4	7.1
5年2月	▲ 6.5	22.6	▲ 19.1	▲ 35.5	28.8	▲ 45.8	▲ 3.8	▲ 15.3	▲ 12.2
5年1月	▲ 8.2	21.6	▲ 14.9	▲ 7.7	▲ 31.7	▲ 22.2	▲ 49.3	4.0	▲ 11.6
4年12月	13.4	8.0	▲ 20.6	41.9	▲ 2.5	175.4	▲ 29.6	▲ 1.6	10.5
4年11月	1.2	26.4	35.7	▲ 28.2	13.1	▲ 15.2	0.0	▲ 13.3	▲ 16.8
4年10月	3.6	8.9	▲ 4.1	34.5	14.9	▲ 29.5	▲ 4.2	▲ 20.6	39.1
4年9月	22.5	9.5	▲ 19.7	37.8	19.1	50.5	20.4	29.3	44.0
4年8月	30.2	53.4	59.8	▲ 13.6	▲ 5.1	295.9	▲ 2.2	▲ 12.0	4.6
4年7月	21.6	26.2	11.7	33.1	36.7	15.3	78.3	51.1	32.9
4年6月	13.2	27.1	16.1	26.7	▲ 11.7	28.0	33.3	23.7	▲ 3.9
4年5月	29.3	26.1	13.5	10.0	33.0	411.3	▲ 22.2	41.4	▲ 3.4
4年4月	39.5	46.1	19.6	45.9	50.9	20.0	▲ 11.6	17.0	87.6
4年3月	24.6	41.8	54.2	15.5	▲ 16.0	36.8	2.1	53.0	0.7

令和5年度 新規求職者(常用)の態様別内訳(パートを除く)

	5年2月		5年3月		5年4月		5年5月		5年6月		5年7月		5年8月		5年9月		5年10月		5年11月		5年12月		6年1月		6年2月	
	当 月	前年比	当 月	前年比	当 月	前年比	当 月	前年比	当 月	前年比	当 月	前年比	当 月	前年比	当 月	前年比	当 月	前年比	当 月	前年比	当 月	前年比	当 月	前年比	当 月	前年比
新規求職者数	3,793	0.7	4,203	▲ 0.6	4,342	1.9	3,701	▲ 0.9	3,524	▲ 6.0	3,280	▲ 4.1	3,446	▲ 7.1	3,427	▲ 6.5	3,700	7.5	3,112	▲ 0.2	2,810	3.2	3,779	▲ 3.6	3,520	▲ 7.2
うち在職者	1,567	▲ 7.4	1,656	▲ 2.9	1,233	▲ 4.9	1,288	▲ 2.6	1,285	▲ 9.5	1,182	▲ 8.2	1,298	▲ 7.7	1,189	▲ 11.1	1,301	5.7	1,131	▲ 9.0	1,126	8.2	1,473	▲ 6.2	1,404	▲ 10.4
うち離職者	2,032	8.4	2,270	3.2	2,857	7.4	2,231	2.3	2,048	▲ 1.5	1,906	▲ 1.5	1,965	▲ 6.6	2,039	▲ 3.2	2,219	9.9	1,802	5.6	1,544	▲ 0.3	2,119	▲ 1.5	1,918	▲ 5.6
うち事業主都合	457	8.3	551	0.7	842	14.7	553	13.1	514	2.8	457	▲ 4.2	447	▲ 3.9	486	2.5	562	23.8	467	21.3	422	6.3	480	▲ 14.6	498	9.0
うち自己都合	1,474	9.9	1,603	4.5	1,855	5.4	1,546	▲ 3.0	1,440	▲ 2.9	1,329	▲ 2.4	1,439	▲ 6.7	1,458	▲ 5.6	1,532	5.5	1,246	0.4	1,040	▲ 2.3	1,514	2.7	1,332	▲ 9.6

○ 参 考

	平成21年度		平成22年度		平成23年度		平成24年度		平成25年度		平成26年度		平成27年度		平成28年度		平成29年度		平成30年度		令和元年度		令和2年度		令和3年度		令和4年度	
	計	前年比	計	前年比	計	前年比	計	前年比	計	前年比	計	前年比	計	前年比	計	前年比	計	前年比	計	前年比	計	前年比	計	前年比	計	前年比	計	前年比
新規求職者	83,535	7.6	77,001	▲ 7.8	72,924	▲ 5.3	68,236	▲ 6.4	61,822	▲ 9.4	56,883	▲ 8.0	53,479	▲ 6.0	50,153	▲ 6.2	47,310	▲ 5.7	44,798	▲ 5.3	45,845	2.3	47,432	3.5	44,845	▲ 5.5	43,738	▲ 2.5
うち在職者	17,133	▲ 9.0	20,030	16.9	18,604	▲ 7.1	20,178	8.5	20,586	2.0	20,625	0.2	19,927	▲ 3.4	19,482	▲ 2.2	18,862	▲ 3.2	18,024	▲ 4.4	17,531	▲ 2.7	15,412	▲ 12.1	16,745	8.6	16,381	▲ 2.2
うち離職者	60,589	12.4	49,625	▲ 18.1	45,199	▲ 8.9	41,948	▲ 7.2	36,007	▲ 14.2	31,608	▲ 12.2	29,481	▲ 6.7	27,123	▲ 8.0	25,266	▲ 6.8	23,958	▲ 5.2	25,686	7.2	29,463	14.7	25,432	▲ 13.7	24,795	▲ 2.5
うち事業主都合	29,246	33.2	18,625	▲ 36.3	17,412	▲ 6.5	15,734	▲ 9.6	11,742	▲ 25.4	9,230	▲ 21.4	8,293	▲ 10.2	7,310	▲ 11.9	6,342	▲ 13.2	5,845	▲ 7.8	6,700	14.6	10,417	55.5	6,925	▲ 33.5	5,945	▲ 14.2
うち自己都合	27,478	▲ 4.9	27,397	▲ 0.3	24,860	▲ 9.3	23,849	▲ 4.1	22,391	▲ 6.1	20,784	▲ 7.2	19,682	▲ 5.3	18,462	▲ 6.2	17,630	▲ 4.5	16,864	▲ 4.3	17,724	5.1	17,806	0.5	17,136	▲ 3.8	17,593	2.7

正社員の有効求人倍率

項目 年月	正社員の有効求 人数(A)	常用有効求職者 数(パートを除く) (B)	正社員の有効求 人倍率(原数値) (A/B)	前年同月差 (ポイント)	全国:正社員	全国:正社員
					有効求人倍率 (原数値)	有効求人倍率 (季節調整値)
4年2月	18,436	16,116	1.14	0.20	0.97	0.94
4年3月	18,581	16,996	1.09	0.16	0.95	0.95
4年4月	18,177	17,229	1.06	0.16	0.92	0.97
4年5月	18,371	16,905	1.09	0.19	0.91	0.98
4年6月	18,585	16,563	1.12	0.18	0.95	0.99
4年7月	18,374	16,203	1.13	0.15	0.98	1.00
4年8月	18,521	16,208	1.14	0.15	1.00	1.01
4年9月	18,904	16,255	1.16	0.14	1.02	1.02
4年10月	18,827	16,016	1.18	0.14	1.04	1.03
4年11月	18,565	15,362	1.21	0.15	1.07	1.03
4年12月	18,322	14,366	1.28	0.17	1.11	1.04
5年1月	18,059	14,941	1.21	0.07	1.09	1.03
5年2月	18,305	15,581	1.17	0.03	1.06	1.03
5年3月	18,083	16,578	1.09	0.00	1.02	1.03
5年4月	17,252	16,892	1.02	▲ 0.04	0.98	1.03
5年5月	17,010	16,835	1.01	▲ 0.08	0.96	1.03
5年6月	16,890	16,445	1.03	▲ 0.09	0.99	1.03
5年7月	16,983	15,983	1.06	▲ 0.07	1.01	1.02
5年8月	17,213	16,020	1.07	▲ 0.07	1.01	1.02
5年9月	17,459	16,044	1.09	▲ 0.07	1.02	1.02
5年10月	17,865	16,309	1.10	▲ 0.08	1.02	1.01
5年11月	17,609	15,801	1.11	▲ 0.10	1.04	1.00
5年12月	17,539	15,001	1.17	▲ 0.11	1.08	1.00
6年1月	17,279	15,244	1.13	▲ 0.08	1.05	1.00
6年2月	17,871	15,587	1.15	▲ 0.02	1.04	1.01

※ハローワークインターネットサービスの機能拡充に伴う令和3年9月以降の数値の取扱いについては、1頁の(注)を参照してください。

◎正社員有効求人倍率の説明

1. 算出方法

$$\frac{\text{正社員の月間有効求人数 (A)}}{\text{パートタイムを除く常用の月間有効求職者数 (B)}} = \text{正社員有効求人倍率}$$

(注) 分母の「パートタイムを除く常用の有効求職者数」には派遣労働者や契約社員を希望する求職者も含まれるため、厳密な意味での正社員有効求人倍率より低い値となります。

2. 正社員求人は、現在のシステムでは産業別の求人数データの出力など、各種増減を比較できる基礎データがないために、月々の倍率の増減についての説明は、大変申し訳ありませんができませんので御了承願います。

有効求人倍率（原数値）

	5年2月	5年3月	5年4月	5年5月	5年6月	5年7月	5年8月	5年9月	5年10月	5年11月	5年12月	6年1月	6年2月
群馬県	1.55	1.44	1.31	1.30	1.30	1.37	1.39	1.41	1.42	1.43	1.51	1.47	1.48
前橋	1.45	1.36	1.24	1.23	1.24	1.29	1.37	1.34	1.40	1.40	1.43	1.42	1.47
高崎	1.93	1.85	1.63	1.69	1.71	1.76	1.71	1.75	1.80	1.84	1.94	1.83	1.80
安中	1.38	1.47	1.35	1.37	1.30	1.38	1.33	1.26	1.26	1.31	1.35	1.29	1.31
桐生	1.37	1.04	0.92	0.86	0.87	0.93	0.97	1.06	1.06	1.06	1.10	1.10	1.11
伊勢崎	1.63	1.49	1.44	1.35	1.31	1.35	1.42	1.39	1.45	1.50	1.64	1.58	1.58
太田	1.40	1.28	1.09	1.13	1.12	1.21	1.24	1.28	1.22	1.20	1.37	1.32	1.30
館林	1.56	1.44	1.28	1.28	1.29	1.36	1.39	1.36	1.39	1.40	1.46	1.36	1.41
沼田	1.53	1.49	1.35	1.40	1.37	1.56	1.43	1.59	1.50	1.37	1.19	1.41	1.27
富岡	1.91	1.84	1.81	1.74	1.68	1.76	1.71	1.76	1.77	1.77	1.82	1.75	1.76
藤岡	1.57	1.40	1.41	1.41	1.40	1.48	1.61	1.58	1.66	1.63	1.84	2.02	2.11
渋川	1.05	0.99	0.99	0.91	0.91	1.03	1.00	0.98	0.95	0.93	0.97	0.95	0.97
中之条	1.57	1.49	1.33	1.35	1.41	1.49	1.50	1.55	1.50	1.45	1.58	1.64	1.60

(一般＋パート)

新規求人倍率（原数値）

	5年2月	5年3月	5年4月	5年5月	5年6月	5年7月	5年8月	5年9月	5年10月	5年11月	5年12月	6年1月	6年2月
群馬県	2.18	1.92	1.67	2.04	2.12	2.44	2.39	2.27	2.31	2.41	2.74	2.22	2.28
前橋	1.97	1.79	1.57	1.91	2.05	2.11	2.46	1.91	2.31	2.31	2.25	2.22	2.25
高崎	2.85	2.39	2.29	2.99	2.65	3.28	3.09	2.99	3.33	3.39	3.69	2.66	3.02
安中	2.66	1.93	1.42	2.05	2.28	2.24	1.84	2.74	1.84	2.43	3.41	1.65	2.23
桐生	1.80	1.31	1.02	1.34	1.41	1.51	1.75	1.78	1.61	1.64	2.01	1.64	1.48
伊勢崎	2.30	1.84	2.11	1.82	1.96	2.96	2.56	1.91	2.95	2.85	2.82	2.55	2.56
太田	1.84	1.77	1.12	1.80	2.04	1.75	1.95	2.41	1.43	1.85	3.11	1.64	1.73
館林	2.20	2.25	1.68	2.11	2.50	2.71	2.57	2.41	2.33	2.49	2.98	2.50	2.29
沼田	1.89	1.92	1.63	2.08	1.97	2.81	1.76	2.72	2.06	1.55	1.33	2.56	1.80
富岡	4.02	2.07	1.92	3.51	1.88	2.48	3.51	2.30	2.48	3.85	2.51	2.24	3.56
藤岡	1.35	2.46	1.84	1.61	2.68	2.70	2.41	2.72	2.44	2.16	4.27	3.09	2.37
渋川	1.44	1.56	1.41	1.03	1.50	2.15	1.29	1.43	1.65	1.41	1.84	1.50	1.40
中之条	2.87	1.46	1.62	2.60	1.90	3.02	3.07	2.17	2.51	2.70	2.27	2.02	2.97

(一般＋パート)

※ハローワークインターネットサービスの機能拡充に伴う令和3年9月以降の数値の取扱いについては、1頁の(注)を参照してください。

就業地別求人倍率・求人数

就業地別有効求人倍率（季節調整値） 1. 50 倍

就業地別新規求人倍率（季節調整値） 2. 35 倍

求人数の推移（原数値）

	新規求人数	前年同月比	有効求人数	前年同月比	新規求人倍率 (季節調整値)	有効求人倍率 (季節調整値)
令和5年2月	14,564	5.4	41,869	2.7	2.34	1.56
令和5年3月	13,742	▲ 3.2	41,101	▲ 0.6	2.32	1.53
令和5年4月	13,434	▲ 5.2	39,449	▲ 1.5	2.28	1.53
令和5年5月	13,650	2.7	39,055	▲ 1.7	2.47	1.53
令和5年6月	13,277	▲ 6.9	38,835	▲ 3.2	2.40	1.53
令和5年7月	13,291	▲ 6.9	38,752	▲ 3.8	2.46	1.53
令和5年8月	13,721	▲ 2.4	38,983	▲ 5.5	2.40	1.52
令和5年9月	13,586	▲ 7.9	39,331	▲ 5.7	2.38	1.50
令和5年10月	14,633	▲ 3.1	40,371	▲ 5.0	2.35	1.50
令和5年11月	12,758	▲ 12.9	39,587	▲ 7.8	2.26	1.46
令和5年12月	13,121	▲ 4.9	39,507	▲ 5.5	2.37	1.47
令和6年1月	14,343	▲ 0.8	39,075	▲ 5.5	2.35	1.46
令和6年2月	14,040	▲ 3.6	40,300	▲ 3.7	2.35	1.50

新規求人数（原数値）は9ヶ月連続の減少（前年同月比）

有効求人数（原数値）は12か月連続の減少（前年同月比）

有効求人倍率（季節調整値）は2か月ぶりの増加(前月比)

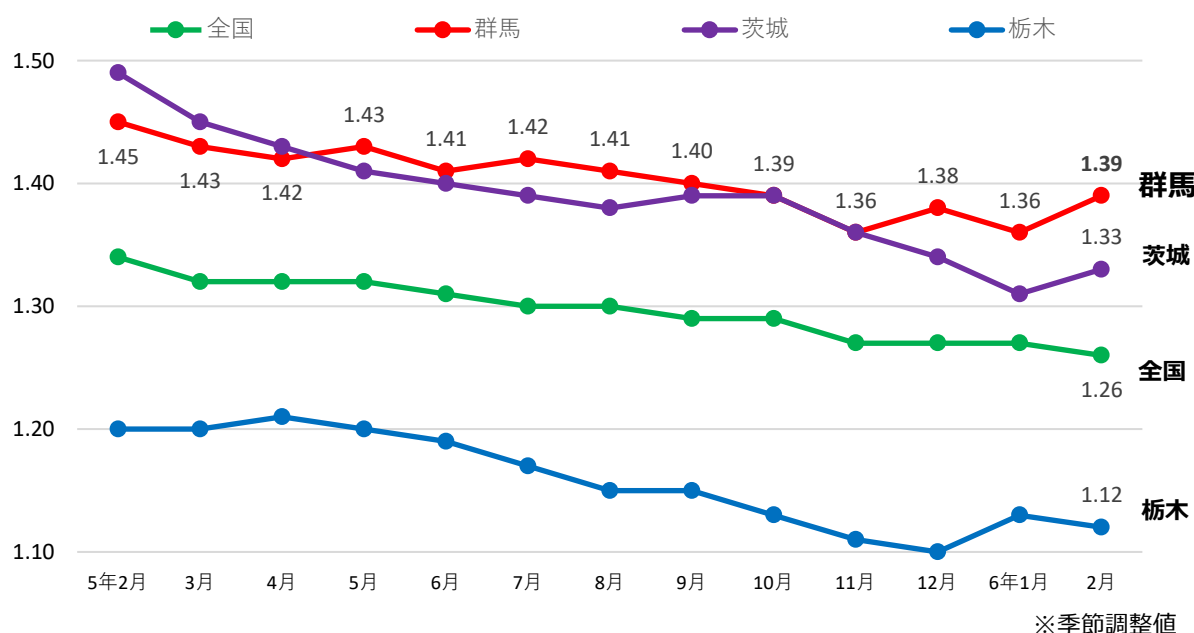
産業別新規求人数

新規求人数		2月	前年同月比	前年同月差	備考
産業計		14,040	▲ 3.6	▲ 524	9か月連続の減少
主 な 産 業	建設業	1,008	▲ 10.2	▲ 114	2ヶ月ぶりの減少
	製造業	1,871	▲ 11.5	▲ 244	14ヶ月連続の減少
	情報通信業	137	▲ 6.8	▲ 10	3か月連続の減少
	運輸業・郵便業	659	▲ 28.2	▲ 259	3か月ぶりの減少
	卸売・小売業	1,720	▲ 0.3	▲ 6	6か月連続の減少
	宿泊・飲食サービス	1,083	▲ 27.9	▲ 419	3か月ぶりの減少
	医療・福祉	3,949	2.1	80	3か月連続の増加
	サービス業	1,486	19.0	237	3か月ぶりの増加
製造業内訳		2月	前年同月比	前年同月差	備考
主 な 内 訳	食料品	325	▲ 0.6	▲ 2	9か月連続の減少
	プラスチック製品	171	2.4	4	15か月ぶりの増加
	金属製品	220	24.3	43	2か月連続の増加
	はん用機械器具	134	▲ 14.1	▲ 22	8か月連続の減少
	生産用機械器具	62	▲ 4.6	▲ 3	5か月ぶりの減少
	業務用機械器具	28	▲ 47.2	▲ 25	2か月連続の減少
	電気機械器具	137	▲ 6.8	▲ 10	11か月連続の減少
	輸送用機械器具	288	▲ 27.8	▲ 111	2か月連続の減少

※ハローワークインターネットサービスの機能拡充に伴う令和3年9月以降の数値の取扱いについては、

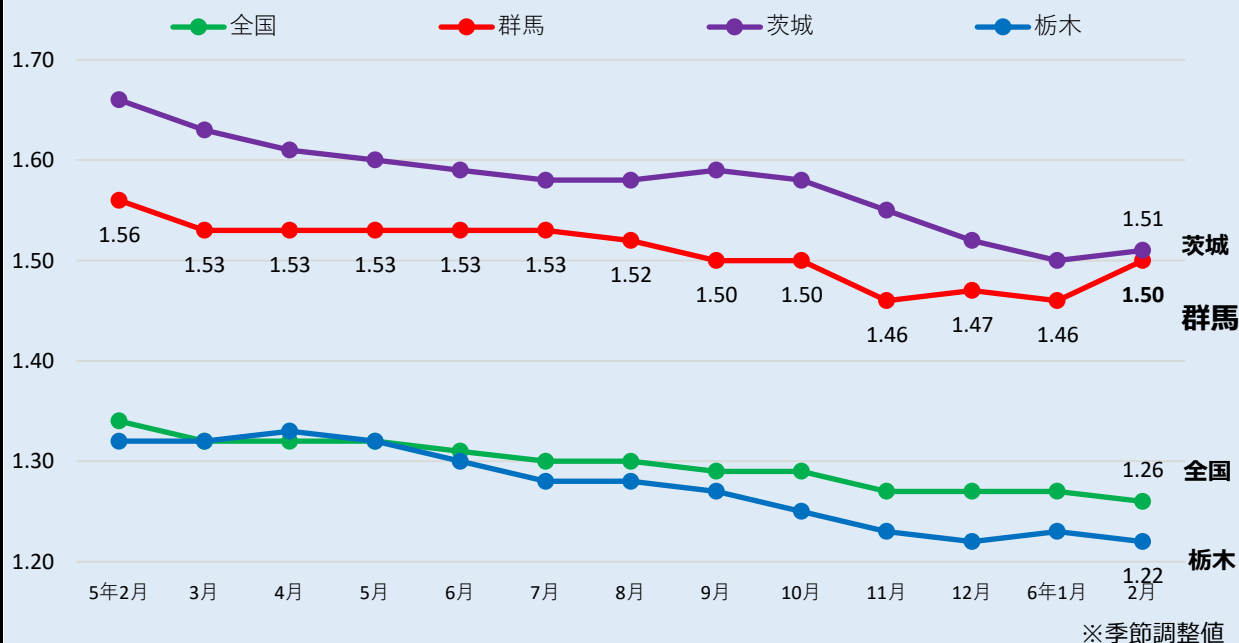
1頁の※を参照してください。

有効求人倍率（受理地別※）の推移（令和5年2月～令和6年2月）



※受理地別：群馬県内のハローワーク（公共職業安定所）において受理した求人。県内で受理した他県が就業地の求人も含む。

有効求人倍率（就業地別※）の推移（令和5年2月～令和6年2月）



※就業地別：全国のハローワーク（公共職業安定所）において受理した群馬県内が就業地である求人。

群馬県内で受理した他県が就業地の求人は含まない。