

群馬地方最低賃金審議会
第2回 群馬県最低賃金専門部会

H P 公 開 用 資 料

- ・ 令和3年度最低賃金に関する基礎調査結果（概要）

※ 「群馬地方最低賃金審議会 第2回群馬県最低賃金専門部会資料」は全ての資料を HP に公開しております。

令和3年度最低賃金に関する基礎調査の概要

- ・ 調査依頼事業所数 2,029件 有効回答件数… 1,014件 (50.0%)
- ・ 調査対象地域 群馬県全域
- ・ 調査対象業種及び事業所規模 (1)製造業、新聞業、出版業(1～9人、10～29人、30～99人)
(2)卸売・小売業、学術研究, 専門・技術サービス業、飲食店、宿泊業、生活関連サービス業、娯楽業、医療、福祉、サービス業(他に分類されないもの) (1～9人、10～29人)
- ・ 集計方法 (1)「平成28年経済センサス-活動調査」を基に直近までの事業所の廃止などの状況を更新した「事業所母集団データベース(平成30年次フレーム)」の産業分類ごとの労働者数により復元し、集計する。
(2)月給者及び日給者については、時間額に換算して集計する。

目次

- 1 令和3年度最低賃金に関する基礎調査の概要
- 2 最低賃金基礎調査結果
- 3 1時間当たりの所定内賃金ごとの労働者数分布
- 4 全労働者・パート労働者別1時間当たりの賃金額の特性値
- 5 群馬県最低賃金額と1時間当たりの賃金額の特性値の推移
- 6 産業別1時間当たりの賃金額の特性値の推移
- 7 最低賃金引上げ額・率と影響率の関係表
- 8 賃金統計用語の解説について
- 9 ○未満率 ○影響率
- 10 総括表(1)
- 11 総括表(2)
- 12 賃金分布表(3)
- 13 諸手当の種類別労働者1人平均支給額

最低賃金基礎調査結果

1時間当りの所定内賃金(円)	労働者数(人)	累積度数分布(%)	分布(%)
合計労働者数	301,495	100.0	100.0
826	5,271	1.7	1.7
827	5,282	1.8	0.0
828	5,282	1.8	0.0
829	5,282	1.8	0.0
830	5,282	1.8	0.0
831	5,282	1.8	0.0
832	5,282	1.8	0.0
833	5,761	1.9	0.2
834	5,761	1.9	0.0
835	5,996	2.0	0.1
836	6,005	2.0	0.0
837	9,989	3.3	1.3
838	10,096	3.3	0.0
839	10,129	3.4	0.0
840	15,012	5.0	1.6
841	15,210	5.0	0.1
842	15,270	5.1	0.0
843	15,393	5.1	0.0
844	15,470	5.1	0.0
845	15,810	5.2	0.1
846	15,877	5.3	0.0
847	16,053	5.3	0.1
848	16,053	5.3	0.0
849	16,165	5.4	0.0
850	28,121	9.3	4.0
851	28,130	9.3	0.0
852	28,230	9.4	0.0
853	28,230	9.4	0.0
854	28,325	9.4	0.0
855	29,168	9.7	0.3
856	29,330	9.7	0.1
857	29,420	9.8	0.0
858	29,442	9.8	0.0
859	29,465	9.8	0.0
860	33,100	11.0	1.2

最低賃金基礎調査結果

1 時間当りの所定内賃金(円)	合計労働者数	労働者数(人)	累積度数分布(%)	分布(%)
		301,495	100.0	100.0
861	861	33,206	11.0	0.0
862	862	33,337	11.1	0.0
863	863	33,509	11.1	0.1
864	864	33,520	11.1	0.0
865	865	34,073	11.3	0.2
866	866	34,131	11.3	0.0
867	867	34,340	11.4	0.1
868	868	34,340	11.4	0.0
869	869	34,412	11.4	0.0
870	870	38,216	12.7	1.3
871	871	38,371	12.7	0.1
872	872	38,534	12.8	0.1
873	873	38,534	12.8	0.0
874	874	38,602	12.8	0.0
875	875	39,416	13.1	0.3
876	876	39,447	13.1	0.0
877	877	39,447	13.1	0.0
878	878	39,526	13.1	0.0
879	879	39,611	13.1	0.0
880	880	43,018	14.3	1.1
881	881	43,146	14.3	0.0
882	882	43,227	14.3	0.0
883	883	43,238	14.3	0.0
884	884	43,264	14.3	0.0
885	885	43,768	14.5	0.2
886	886	43,844	14.5	0.0
887	887	43,884	14.6	0.0
888	888	44,055	14.6	0.1
890	890	46,019	15.3	0.7
900	900	57,799	19.2	3.9
910	910	61,732	20.5	1.3
920	920	67,829	22.5	2.0
930	930	71,070	23.6	1.1
940	940	74,630	24.8	1.2
950	950	85,954	28.5	3.8

1時間当たりの所定内賃金ごとの労働者数分布

1時間当たりの 所定内賃金(円)	全労働者		一般労働者		パート労働者	
	労働者数(人)	分布(%)	労働者数(人)	分布(%)	労働者数(人)	分布(%)
合計労働者数	301,495		193,065		108,430	
～826	5,271	1.75	2,454	1.27	2,817	2.60
827～827	11	0.00	0	0.00	11	0.01
828～828	0	0.00	0	0.00	0	0.00
829～829	0	0.00	0	0.00	0	0.00
830～830	0	0.00	0	0.00	0	0.00
831～831	0	0.00	0	0.00	0	0.00
832～832	0	0.00	0	0.00	0	0.00
833～833	479	0.16	19	0.01	460	0.42
834～834	0	0.00	0	0.00	0	0.00
835～835	235	0.08	11	0.01	224	0.21
836～836	9	0.00	9	0.00	0	0.00
837～837	3,984	1.32	1,268	0.66	2,716	2.50
838～838	107	0.04	45	0.02	62	0.06
839～839	33	0.01	1	0.00	32	0.03
840～840	4,883	1.62	165	0.09	4,718	4.35
841～841	198	0.07	184	0.10	14	0.01
842～842	60	0.02	60	0.03	0	0.00
843～843	123	0.04	62	0.03	61	0.06
844～844	77	0.03	77	0.04	0	0.00
845～845	340	0.11	34	0.02	306	0.28
846～846	67	0.02	67	0.03	0	0.00
847～847	176	0.06	176	0.09	0	0.00
848～848	0	0.00	0	0.00	0	0.00
849～849	112	0.04	90	0.05	22	0.02
850～850	11,956	3.97	1,195	0.62	10,761	9.92
851～851	9	0.00	0	0.00	9	0.01
852～852	100	0.03	100	0.05	0	0.00
853～853	0	0.00	0	0.00	0	0.00
854～854	95	0.03	95	0.05	0	0.00
855～855	843	0.28	96	0.05	747	0.69
856～856	162	0.05	86	0.04	76	0.07
857～857	90	0.03	11	0.01	79	0.07
858～858	22	0.01	9	0.00	13	0.01
859～859	23	0.01	9	0.00	14	0.01
860～860	3,635	1.21	742	0.38	2,893	2.67
861～861	106	0.04	27	0.01	79	0.07
862～862	131	0.04	70	0.04	61	0.06
863～863	172	0.06	94	0.05	78	0.07
864～864	11	0.00	0	0.00	11	0.01
865～865	553	0.18	151	0.08	402	0.37
866～866	58	0.02	58	0.03	0	0.00
867～867	209	0.07	26	0.01	183	0.17
868～868	0	0.00	0	0.00	0	0.00
869～869	72	0.02	72	0.04	0	0.00
870～870	3,804	1.26	532	0.28	3,272	3.02
871～871	155	0.05	9	0.00	146	0.13

○ 全労働者の分布が多い1時間当たりの所定内賃金の層最も多い層が「1,500円以上(27.96%)」で、次に「1,000～1,099円(11.29%)」、「1,200～1,299円(8.38%)」の順。

○ 一般労働者の分布が多い1時間当たりの所定内賃金の層最も多い層が「1,500円以上(40.05%)」で、次に「1,200～1,299円(10.31%)」、「1,000～1,099円(9.95%)」の順。

○ パート労働者の分布が多い1時間当たりの所定内賃金の層最も多い層が「1,000～1,099円(13.67%)」で、次に「850～850円(9.92%)」、「900～909円(8.82%)」の順。

○ 群馬県最低賃金における、全労働者の未満率
労働者301,495人のうち、群馬県最低賃金(837円)未満の労働者数は6,005人で、未満率は1.99%。

○ 群馬県最低賃金における、一般労働者の未満率
労働者193,065人のうち、群馬県最低賃金(837円)未満の労働者数は2,493人で、未満率は1.29%。

○ 群馬県最低賃金における、パート労働者の未満率
労働者108,430人のうち、群馬県最低賃金(837円)未満の労働者数は3,512人で、未満率は3.24%。

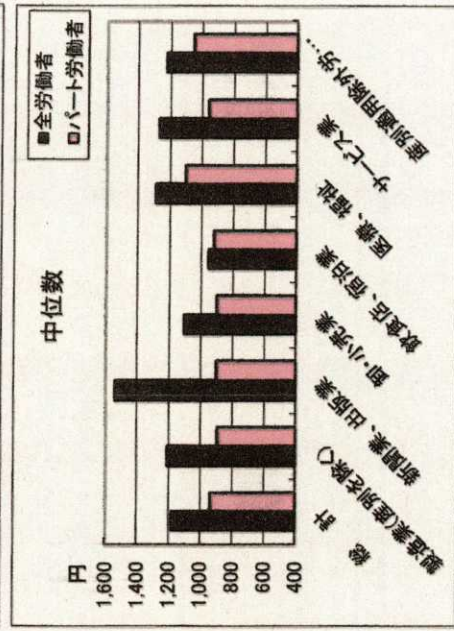
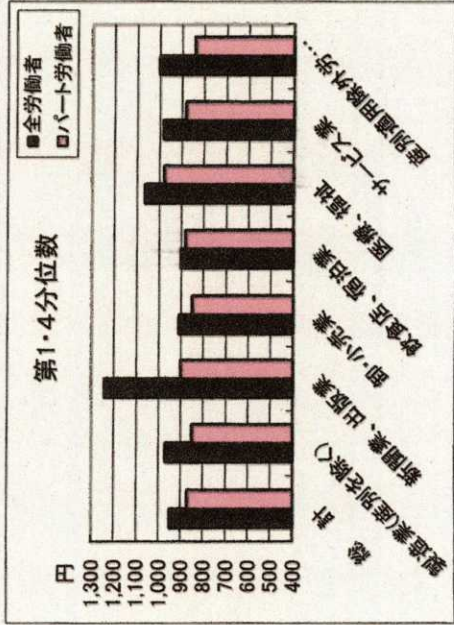
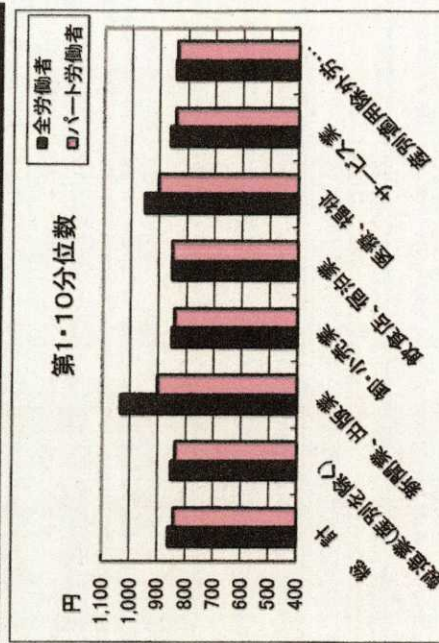
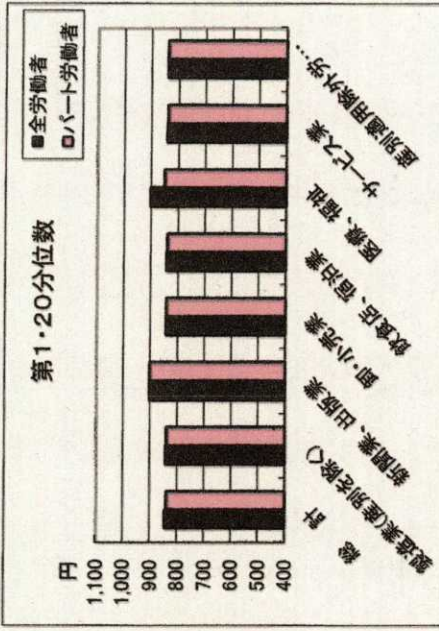
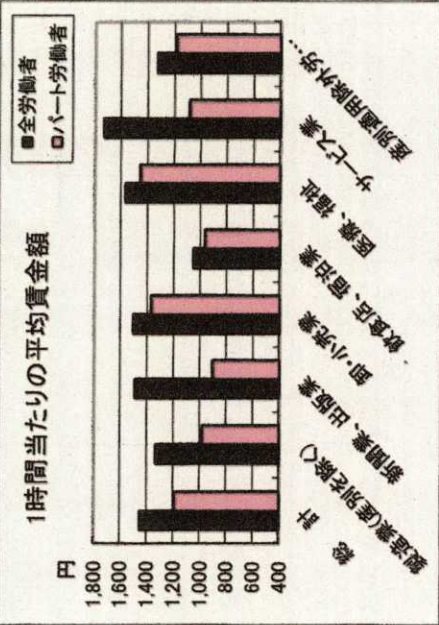
※本調査における、「パート労働者」とは、一般の労働者に比べ所定労働時間又は所定労働日数が少ない者をいう。

872~872	163	0.05	90	0.05	73	0.07
873~873	0	0.00	0	0.00	0	0.00
874~874	68	0.02	68	0.04	0	0.00
875~875	814	0.27	323	0.17	491	0.45
876~876	31	0.01	31	0.02	0	0.00
877~877	0	0.00	0	0.00	0	0.00
878~878	79	0.03	0	0.00	79	0.07
879~879	85	0.03	18	0.01	67	0.06
880~880	3,407	1.13	607	0.31	2,800	2.58
881~881	128	0.04	117	0.06	11	0.01
882~882	81	0.03	68	0.04	13	0.01
883~883	11	0.00	0	0.00	11	0.01
884~884	26	0.01	26	0.01	0	0.00
885~885	504	0.17	190	0.10	314	0.29
886~886	76	0.03	76	0.04	0	0.00
887~887	40	0.01	0	(0.00)	41	0.04
888~889	171	0.06	148	0.08	23	0.02
890~899	1,964	0.65	781	0.40	1,183	1.09
900~909	11,780	3.91	2,214	1.15	9,566	8.82
910~919	3,933	1.30	1,225	0.63	2,708	2.50
920~929	6,097	2.02	1,121	0.58	4,976	4.59
930~939	3,241	1.07	1,297	0.67	1,944	1.79
940~949	3,560	1.18	934	0.48	2,626	2.42
950~959	11,324	3.76	2,551	1.32	8,773	8.09
960~969	2,465	0.82	1,217	0.63	1,248	1.15
970~979	3,988	1.32	1,576	0.82	2,412	2.22
980~989	3,096	1.03	1,541	0.80	1,555	1.43
990~999	1,724	0.57	861	0.45	863	0.80
1000~1099	34,025	11.29	19,203	9.95	14,822	13.67
1100~1199	24,370	8.08	18,983	9.83	5,387	4.97
1200~1299	25,253	8.38	19,914	10.31	5,339	4.92
1300~1399	20,020	6.64	17,378	9.00	2,642	2.44
1400~1499	16,310	5.41	15,074	7.81	1,236	1.14
1,500~	84,290	27.96	77,329	40.05	6,961	6.42

全労働者・パート労働者別1時間当たりの収入金額の特性値

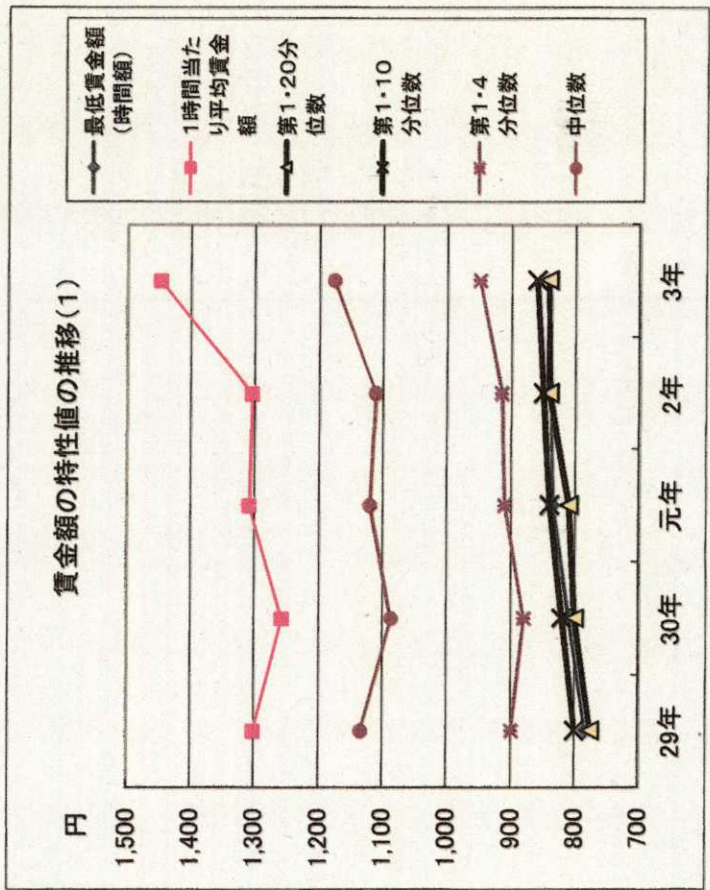
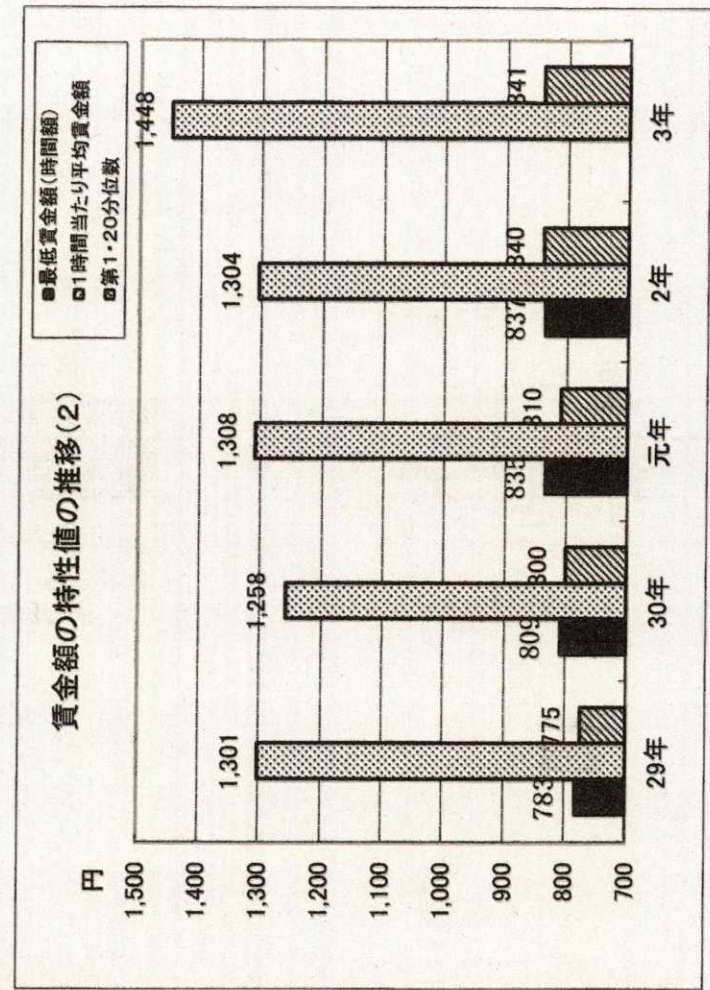
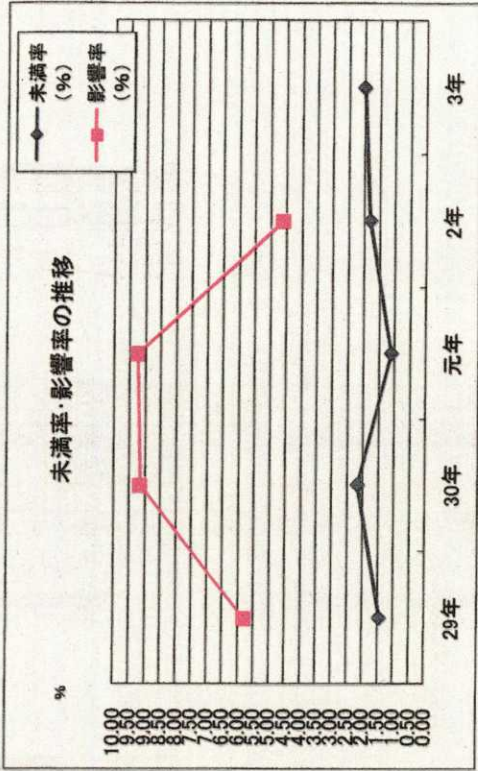
(単位:円)

産業	1時間当たりの平均賃金額		第1・20分位数		第1・10分位数		第1・4分位数		中位数	
	全労働者	パート労働者	全労働者	パート労働者	全労働者	パート労働者	全労働者	パート労働者	全労働者	パート労働者
総計	1,448	1,189	841	837	860	840	950	870	1,177	936
製造業(産別を除く)	1,327	984	840	837	850	837	968	850	1,206	890
新聞業、出版業	1,484	900	900	900	1,032	900	1,240	900	1,538	900
卸・小売業	1,502	1,368	840	840	850	840	909	850	1,102	900
飲食店、宿泊業	1,048	962	840	837	850	850	900	880	950	920
医療、福祉	1,564	1,454	900	850	950	900	1,061	978	1,286	1,100
サービス業	1,725	1,083	840	837	860	840	982	880	1,265	955
産別適用除外労働者	1,322	1,183	837	837	840	837	1,000	840	1,224	1,050



群馬県最低賃金額と1時間当たりの賃金額の特性値の推移

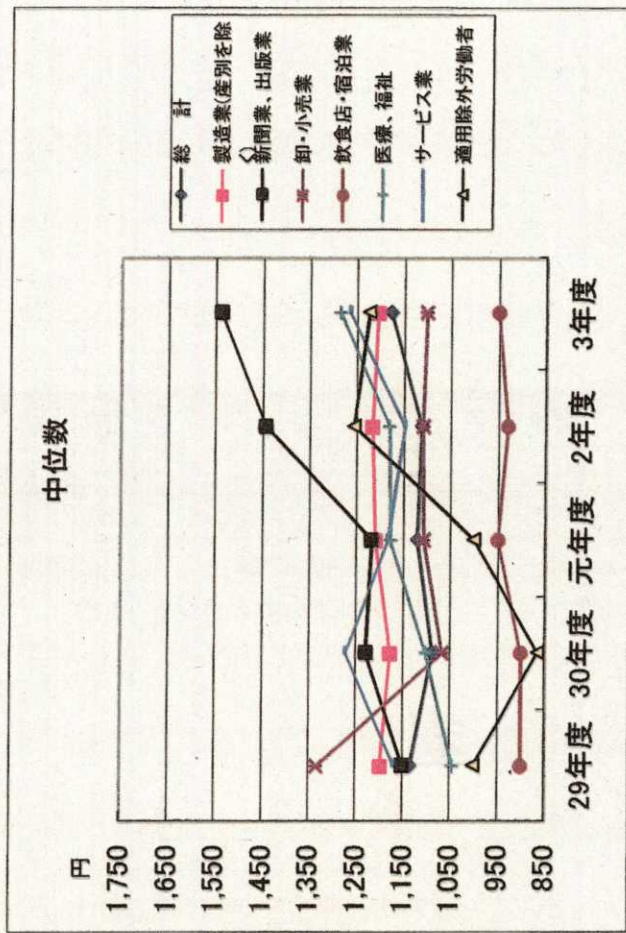
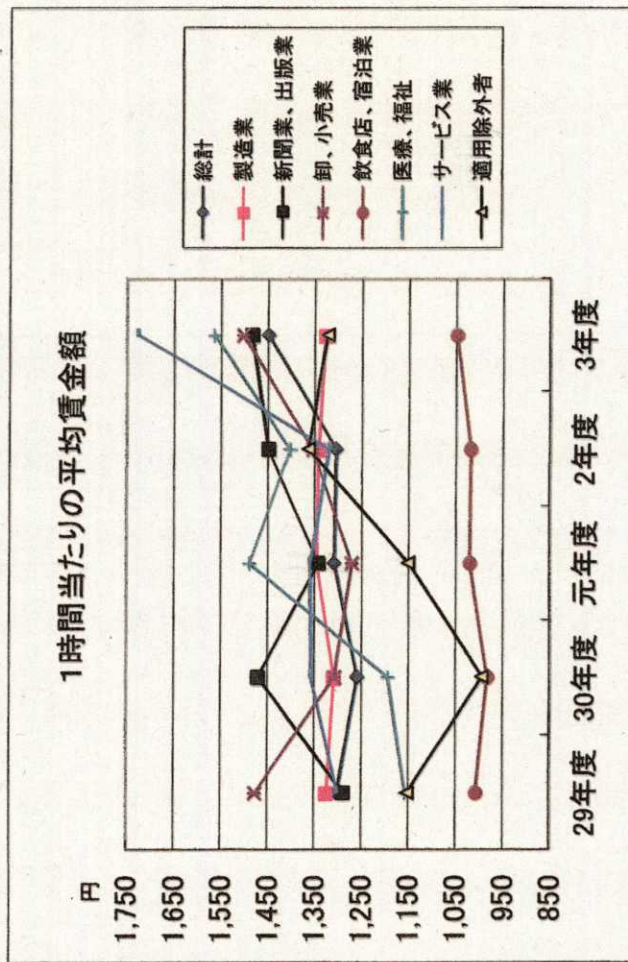
年	最低賃金額 (時間額)	1時間当たり 平均賃金額	第1・20 分位数	第1・10 分位数	第1・4 分位数	中位数	未満率 (%)	影響率 (%)
29年	783	1,301	775	800	900	1,134	1.44	5.82
30年	809	1,258	800	820	880	1,087	2.17	9.17
元年	835	1,308	810	840	910	1,120	1.10	9.26
2年	837	1,304	840	850	915	1,111	1.80	4.61
3年		1,448	841	860	950	1,177	1.99	



産業別1時間当たりの賃金額の特性値の推移

中計別

産業	1時間当たりの平均賃金額(円)			第1・20分位数(円)			中位数(円)			未満率(%)					
	29年度	30年度	元年度	29年度	30年度	元年度	29年度	30年度	元年度	29年度	30年度	元年度	29年度	30年度	元年度
総計	1,301	1,258	1,308	775	800	810	840	841	1,134	1,087	1,111	1,177	1.4	2.2	1.1
製造業(産別を除く)	1,324	1,308	1,346	770	800	810	835	840	1,198	1,177	1,210	1,206	1.4	1.3	1.3
新聞業、出版業	1,288	1,470	1,342	820	875	880	850	900	1,151	1,229	1,217	1,443	0.0	0.0	0.0
卸・小売業	1,477	1,307	1,270	760	800	810	835	840	1,333	1,067	1,107	1,102	0.6	2.2	0.3
飲食店・宿泊業	1,006	982	1,020	761	800	810	840	840	900	900	950	950	3.6	3.3	2.7
医療、福祉	1,157	1,194	1,489	820	800	880	858	900	1,045	1,101	1,178	1,286	0.5	1.1	0.2
サービス業	1,300	1,357	1,360	770	792	810	835	840	1,169	1,272	1,183	1,265	2.4	3.1	1.3
適用除外労働者	1,152	992	1,150	778	768	809	850	837	1,000	865	1,000	1,224	1.5	6.2	4.5

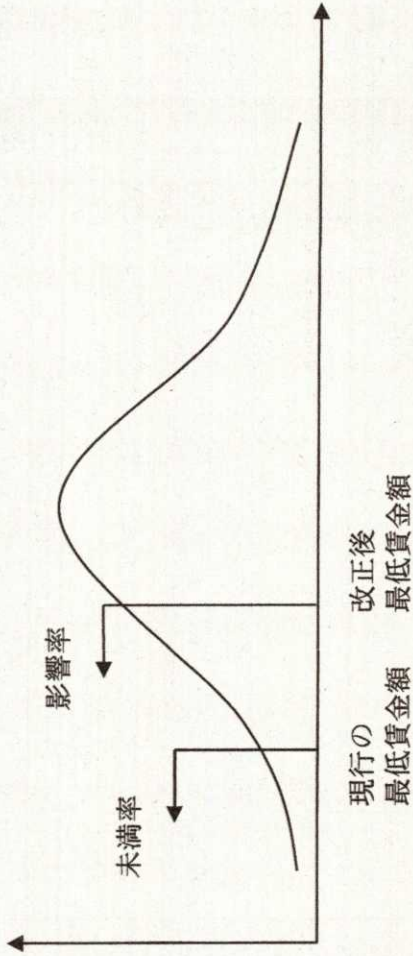


最低賃金引上げ額・率と影響率の関係表

件名					
業種					
現行の最低賃金額	時間額		837円		
未満率	2.0%				
項番	時間額			影響率	未満労働者数
	引上げ額	引上げ率	引上げ後時間額		
1	0	0.00	837	1.99	6,005
2	1	0.12	838	3.31	9,989
3	2	0.24	839	3.35	10,096
4	3	0.36	840	3.36	10,129
5	4	0.48	841	4.98	15,012
6	5	0.60	842	5.04	15,210
7	6	0.72	843	5.06	15,270
8	7	0.84	844	5.11	15,393
9	8	0.96	845	5.13	15,470
10	9	1.08	846	5.24	15,810
11	10	1.19	847	5.27	15,877
12	11	1.31	848	5.32	16,053
13	12	1.43	849	5.32	16,053
14	13	1.55	850	5.36	16,165
15	14	1.67	851	9.33	28,121
16	15	1.79	852	9.33	28,130
17	16	1.91	853	9.36	28,230
18	17	2.03	854	9.36	28,230
19	18	2.15	855	9.39	28,325
20	19	2.27	856	9.67	29,168
21	20	2.39	857	9.73	29,330
22	21	2.51	858	9.76	29,420
23	22	2.63	859	9.77	29,442
24	23	2.75	860	9.77	29,465
25	24	2.87	861	10.98	33,100
26	25	2.99	862	11.01	33,206
27	26	3.11	863	11.06	33,337
28	27	3.23	864	11.11	33,509
29	28	3.35	865	11.12	33,520
30	29	3.46	866	11.30	34,073
31	30	3.58	867	11.32	34,131
32	31	3.70	868	11.39	34,340
33	32	3.82	869	11.39	34,340
34	33	3.94	870	11.41	34,412
35	34	4.06	871	12.68	38,216

賃金統計用語の解説について

○未満率及び影響率のイメージ図



※曲線は、賃金額を横軸にとったときの労働者分布を表している

○第1・4分位数

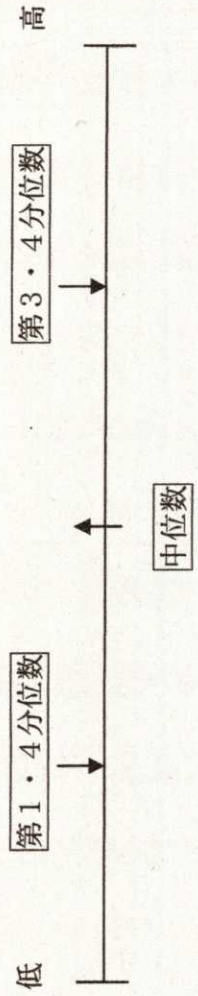
数値の集まり(分布)があるとき、数値を低いものから高いものへと並べて低いほうから見て全体の4分の1にあたる数値

○中位数

上記同様に2分の1の順位(中央)に当たる数値

○第3・4分位数

4分の3の順位にあたる数値



○未満率

現行の最低賃金額を下回っている労働者の割合

《算出方法》

- ・ 現行最低賃金 837円
836円までが最低賃金未満者となる。
- 基礎調査結果は、826円以下
827～887円まで、1円さざみ
888～889円まで、2円さざみ
890～999円まで、10円さざみ
1,000～1,499円まで100円さざみ、
1,500円以上

の賃金の階級（ランク）で集計している。

・ 基礎調査結果

836～836円の累積労働者数…6,005人 (A)
合計労働者数…300,495人 (B)
の場合

・ 計算式： $A \div B \times 100 = \text{未満率}$

・ 具体例： $6,005 \div 301,495 \times 100 = 1.79 = 2.0\%$

(小数点以下第2位を四捨五入)

○影響率

最低賃金を改正した場合、その改正後の最低賃金額を下回っている労働者数の割合

《算出方法》は、未満率と同様。

【具体例】

最低賃金基礎調査結果

1時間当たり所定内賃金額 (円)	累積労働者数 (人)
計	301,495
～ 826	5,271
～	
836 ～ 836	6,005
837 ～ 837	9,989
838 ～ 838	10,096
839 ～ 839	10,129
840 ～ 840	15,012
～	～
1,300 ～ 1,399	200,895
1,400 ～ 1,499	217,205
1,500 ～	301,495

03年
 総括表(1)
 就業形態別の資金階級別、規模別、地域別、年齢別表

発行資金：837円

就業形態：(金)

産業：(金)

総括表(1)

時間当り所定内賃金額 (3年当を除く)	合計	規模別					地域別					年齢別					65歳以上
		1~9人	10~29人	30~99人	全県	17歳以下	18~19歳	20~54歳	55~59歳	60~64歳	65歳以上						
		人数	人数	人数	金額	人数	人数	人数	人数	人数	人数						
計	301,495	110,981	146,621	43,893	301,495	3,066	6,954	207,990	27,750	22,901	32,833						
円	5,271	3,675	1,367	228	5,271	79	146	2,378	306	344	2,017						
826	(1.7)	(3.3)	(0.9)	(0.5)	(1.7)	(2.6)	(1.1)	(1.1)	(1.1)	(6.1)	(6.1)						
827	5,282	3,686	1,367	228	5,282	79	146	2,389	306	344	2,017						
	(1.8)	(3.3)	(0.9)	(0.5)	(1.8)	(2.6)	(1.1)	(1.1)	(1.1)	(6.1)	(6.1)						
828	5,282	3,686	1,367	228	5,282	79	146	2,389	306	344	2,017						
	(1.8)	(3.3)	(0.9)	(0.5)	(1.8)	(2.6)	(1.1)	(1.1)	(1.1)	(6.1)	(6.1)						
829	5,282	3,686	1,367	228	5,282	79	146	2,389	306	344	2,017						
	(1.8)	(3.3)	(0.9)	(0.5)	(1.8)	(2.6)	(1.1)	(1.1)	(1.1)	(6.1)	(6.1)						
830	5,282	3,686	1,367	228	5,282	79	146	2,389	306	344	2,017						
	(1.8)	(3.3)	(0.9)	(0.5)	(1.8)	(2.6)	(1.1)	(1.1)	(1.1)	(6.1)	(6.1)						
831	5,282	3,686	1,367	228	5,282	79	146	2,389	306	344	2,017						
	(1.8)	(3.3)	(0.9)	(0.5)	(1.8)	(2.6)	(1.1)	(1.1)	(1.1)	(6.1)	(6.1)						
832	5,282	3,686	1,367	228	5,282	79	146	2,389	306	344	2,017						
	(1.8)	(3.3)	(0.9)	(0.5)	(1.8)	(2.6)	(1.1)	(1.1)	(1.1)	(6.1)	(6.1)						
833	5,761	3,915	1,618	228	5,761	79	146	2,773	306	344	2,112						
	(1.9)	(3.5)	(1.1)	(0.5)	(1.9)	(2.6)	(1.1)	(1.3)	(1.1)	(1.5)	(6.4)						
834	5,761	3,915	1,618	228	5,761	79	146	2,773	306	344	2,112						
	(1.9)	(3.5)	(1.1)	(0.5)	(1.9)	(2.6)	(1.1)	(1.3)	(1.1)	(1.5)	(6.4)						
835	5,996	4,150	1,618	228	5,996	79	146	2,863	373	412	2,122						
	(2.0)	(3.7)	(1.1)	(0.5)	(2.0)	(2.6)	(1.1)	(1.4)	(1.1)	(1.8)	(6.5)						
836	6,005	4,150	1,627	228	6,005	79	146	2,872	373	412	2,122						
	(2.0)	(3.7)	(1.1)	(0.5)	(2.0)	(2.6)	(1.1)	(1.4)	(1.1)	(1.8)	(6.5)						
837	9,989	5,226	3,744	1,019	9,989	818	146	5,216	140	702	3,004						
	(3.3)	(4.7)	(2.3)	(3.3)	(3.3)	(4.6)	(2.1)	(2.5)	(2.8)	(3.1)	(9.1)						
838	10,096	5,259	3,805	1,032	10,096	818	146	5,310	140	702	3,004						
	(3.3)	(4.7)	(2.4)	(3.3)	(3.3)	(4.6)	(2.1)	(2.6)	(2.9)	(3.1)	(9.1)						
839	10,129	5,292	3,805	1,032	10,129	140	146	5,332	804	702	3,004						
	(3.4)	(4.8)	(2.6)	(2.4)	(3.4)	(4.6)	(2.1)	(2.6)	(2.9)	(3.1)	(9.1)						
840	15,012	6,633	7,079	1,301	15,012	818	513	7,397	1,542	824	3,919						
	(5.0)	(6.0)	(4.8)	(3.0)	(5.0)	(26.7)	(7.4)	(3.6)	(5.6)	(3.6)	(11.9)						
841	15,210	6,773	7,123	1,314	15,210	818	513	7,482	1,565	842	3,991						
	(5.0)	(6.1)	(4.9)	(3.0)	(5.0)	(26.7)	(7.4)	(3.6)	(5.6)	(3.7)	(12.2)						
842	15,270	6,814	7,141	1,314	15,270	818	513	7,541	1,565	842	3,991						
	(5.1)	(6.1)	(4.9)	(3.0)	(5.1)	(26.7)	(7.4)	(3.6)	(5.6)	(3.7)	(12.2)						
843	15,393	6,814	7,265	1,314	15,393	818	513	7,656	1,565	842	4,000						
	(5.1)	(6.1)	(5.0)	(3.0)	(5.1)	(26.7)	(7.4)	(3.7)	(5.6)	(3.7)	(12.2)						
844	15,470	6,824	7,332	1,314	15,470	818	513	7,733	1,565	842	4,000						
	(5.1)	(6.1)	(5.0)	(3.0)	(5.1)	(26.7)	(7.4)	(3.7)	(5.6)	(3.7)	(12.2)						
845	15,810	6,914	7,542	1,354	15,810	818	526	7,884	1,565	842	4,176						
	(5.2)	(6.2)	(5.2)	(3.1)	(5.2)	(26.7)	(7.6)	(3.8)	(5.6)	(3.7)	(12.7)						
846	15,877	6,914	7,596	1,368	15,877	818	526	7,951	1,565	842	4,176						
	(5.3)	(6.2)	(5.2)	(3.1)	(5.3)	(26.7)	(7.6)	(3.8)	(5.6)	(3.7)	(12.7)						
847	16,053	6,935	7,737	1,381	16,053	818	587	8,056	1,574	842	4,176						
	(5.3)	(6.2)	(5.3)	(3.1)	(5.3)	(26.7)	(8.4)	(3.9)	(5.7)	(3.7)	(12.7)						
848	16,053	6,935	7,737	1,381	16,053	818	587	8,056	1,574	842	4,176						
	(5.3)	(6.2)	(5.3)	(3.1)	(5.3)	(26.7)	(8.4)	(3.9)	(5.7)	(3.7)	(12.7)						
849	16,165	6,967	7,817	1,381	16,165	818	587	8,136	1,574	842	4,209						
	(5.4)	(6.3)	(5.3)	(3.1)	(5.4)	(26.7)	(8.4)	(3.9)	(5.7)	(3.7)	(12.8)						
849	28,121	11,964	13,948	2,209	28,121	1,523	1,246	13,829	2,464	2,304	6,755						

850	850	28,130	11,964	13,957	2,209	28,130	1,246	1,523	1,246	13,829	2,473	2,304	6,755
851	851	28,230	12,065	13,957	2,209	28,230	1,246	1,523	1,246	13,908	2,473	2,304	6,777
852	852	28,230	12,065	13,957	2,209	28,230	1,246	1,523	1,246	13,908	2,473	2,304	6,777
853	853	28,230	12,065	13,957	2,209	28,230	1,246	1,523	1,246	13,908	2,473	2,304	6,777
854	854	28,325	12,133	13,983	2,209	28,325	1,246	1,523	1,246	14,002	2,473	2,304	6,777
855	855	29,168	12,244	14,622	2,303	29,168	1,246	1,523	1,246	14,602	2,561	2,378	6,858
856	856	29,330	12,378	14,649	2,303	29,330	1,246	1,523	1,246	14,697	2,628	2,378	6,858
857	857	29,420	12,468	14,649	2,303	29,420	1,246	1,523	1,246	14,776	2,639	2,378	6,858
858	858	29,442	12,468	14,658	2,316	29,442	1,246	1,523	1,246	14,776	2,639	2,387	6,871
859	859	29,465	12,468	14,667	2,330	29,465	1,246	1,523	1,246	14,789	2,648	2,387	6,871
860	860	33,100	13,283	17,212	2,806	33,100	1,424	1,639	1,424	17,416	2,692	2,548	7,381
861	861	33,206	13,362	17,212	2,832	33,206	1,424	1,639	1,424	17,442	2,692	2,548	7,381
862	862	33,337	13,362	17,343	2,832	33,337	1,424	1,639	1,424	17,512	2,692	2,548	7,381
863	863	33,509	13,498	17,352	2,859	33,509	1,424	1,639	1,424	17,589	2,706	2,548	7,381
864	864	33,520	13,509	17,352	2,859	33,520	1,424	1,639	1,424	17,600	2,706	2,548	7,381
865	865	34,073	13,520	17,797	2,756	34,073	1,424	1,639	1,424	18,019	2,706	2,699	7,586
866	866	34,131	13,560	17,815	2,756	34,131	1,424	1,639	1,424	18,068	2,706	2,699	7,586
867	867	34,340	13,682	17,876	2,783	34,340	1,424	1,639	1,424	18,129	2,706	2,699	7,586
868	868	34,340	13,682	17,876	2,783	34,340	1,424	1,639	1,424	18,129	2,706	2,699	7,586
869	869	34,412	13,682	17,947	2,783	34,412	1,424	1,639	1,424	18,226	2,706	2,699	7,586
870	870	38,216	14,723	20,505	2,989	38,216	1,485	1,639	1,485	19,630	3,310	3,065	8,505
871	871	38,371	14,802	20,581	2,989	38,371	1,485	1,639	1,485	19,630	3,310	3,065	8,505
872	872	38,534	14,842	20,590	3,102	38,534	1,485	1,639	1,485	19,697	3,319	3,065	8,584
873	873	38,534	14,842	20,590	3,102	38,534	1,485	1,639	1,485	19,697	3,319	3,065	8,584
874	874	38,602	14,910	20,590	3,102	38,602	1,485	1,639	1,485	19,927	3,319	3,065	8,584
875	875	39,416	15,447	20,827	3,143	39,416	1,552	1,639	1,552	20,308	3,328	3,187	8,819
876	876	39,447	15,478	20,827	3,143	39,447	1,552	1,639	1,552	20,329	3,328	3,198	8,819
877	877	39,447	15,478	20,827	3,143	39,447	1,552	1,639	1,552	20,329	3,328	3,198	8,819
		39,526	15,557	20,827	3,143	39,526	1,631	1,639	1,631	20,329	3,328	3,198	8,819

878	878	(13.1)	(14.0)	(14.2)	(7.2)	(13.1)	(7.2)	(13.1)	(7.2)	(72.4)	(23.5)	(9.8)	(12.0)	(14.0)	(26.9)
		39,611	15,557	20,911	3,143	39,611	3,143	2,221	1,631	2,221	1,631	20,405	3,337	3,198	8,819
879	879	(13.1)	(14.0)	(14.3)	(7.2)	(13.1)	(7.2)	(13.1)	(7.2)	(72.4)	(23.5)	(9.8)	(12.0)	(14.0)	(26.9)
		43,018	16,798	22,971	3,250	43,018	3,250	2,300	2,165	2,300	2,165	22,281	3,539	3,620	9,112
880	880	(13.1)	(14.0)	(14.3)	(7.4)	(13.1)	(7.4)	(13.1)	(7.4)	(75.0)	(31.1)	(10.7)	(12.8)	(15.8)	(27.8)
		43,146	16,849	22,980	3,317	43,146	3,317	2,300	2,165	2,300	2,165	22,335	3,562	3,620	9,164
881	881	(14.3)	(15.2)	(15.7)	(7.6)	(14.3)	(7.6)	(14.3)	(7.6)	(75.0)	(31.1)	(10.7)	(12.8)	(15.8)	(27.9)
		43,227	16,917	22,980	3,330	43,227	3,330	2,300	2,165	2,300	2,165	22,416	3,562	3,620	9,164
882	882	(14.3)	(15.2)	(15.7)	(7.6)	(14.3)	(7.6)	(14.3)	(7.6)	(75.0)	(31.1)	(10.8)	(12.8)	(15.8)	(27.9)
		43,238	16,927	22,980	3,330	43,238	3,330	2,300	2,165	2,300	2,165	22,427	3,562	3,620	9,164
883	883	(14.3)	(15.3)	(15.7)	(7.6)	(14.3)	(7.6)	(14.3)	(7.6)	(75.0)	(31.1)	(10.8)	(12.8)	(15.8)	(27.9)
		43,264	16,927	23,007	3,330	43,264	3,330	2,300	2,165	2,300	2,165	22,444	3,562	3,620	9,164
884	884	(14.3)	(15.3)	(15.7)	(7.6)	(14.3)	(7.6)	(14.3)	(7.6)	(75.0)	(31.1)	(10.8)	(12.8)	(15.8)	(27.9)
		43,688	17,086	23,339	3,344	43,688	3,344	2,300	2,165	2,300	2,165	22,765	3,684	3,690	9,164
885	885	(14.5)	(15.4)	(15.9)	(7.6)	(14.5)	(7.6)	(14.5)	(7.6)	(75.0)	(31.1)	(10.9)	(13.3)	(16.1)	(27.9)
		43,844	17,153	23,347	3,344	43,844	3,344	2,300	2,165	2,300	2,165	22,841	3,684	3,690	9,164
886	886	(14.5)	(15.5)	(15.9)	(7.6)	(14.5)	(7.6)	(14.5)	(7.6)	(75.0)	(31.1)	(11.0)	(13.3)	(16.1)	(27.9)
		43,884	17,153	23,347	3,384	43,884	3,384	2,300	2,165	2,300	2,165	22,855	3,697	3,703	9,164
887	887	(14.6)	(15.5)	(15.9)	(7.7)	(14.6)	(7.7)	(14.6)	(7.7)	(75.0)	(31.1)	(11.0)	(13.3)	(16.2)	(27.9)
		44,055	17,288	23,356	3,411	44,055	3,411	2,300	2,165	2,300	2,165	22,868	3,697	3,712	9,312
888	888	(14.6)	(15.6)	(15.9)	(7.8)	(14.6)	(7.8)	(14.6)	(7.8)	(75.0)	(31.1)	(11.0)	(13.3)	(16.2)	(28.4)
		46,019	17,841	24,569	3,608	46,019	3,608	2,300	2,256	2,300	2,256	24,058	3,961	3,873	9,570
889	889	(15.3)	(16.1)	(16.8)	(8.2)	(15.3)	(8.2)	(15.3)	(8.2)	(75.0)	(32.4)	(11.6)	(14.3)	(16.9)	(29.1)
		57,799	23,302	30,406	4,091	57,799	4,091	2,875	2,970	2,875	2,970	30,774	4,731	4,948	11,501
900	900	(19.2)	(21.0)	(20.7)	(9.3)	(19.2)	(9.3)	(19.2)	(9.3)	(93.8)	(42.7)	(14.8)	(17.0)	(21.6)	(35.0)
		61,732	24,656	31,836	5,241	61,732	5,241	2,875	2,984	2,875	2,984	33,804	4,829	5,202	12,038
910	910	(20.5)	(22.2)	(21.7)	(11.9)	(20.5)	(11.9)	(20.5)	(11.9)	(93.8)	(42.9)	(16.3)	(17.4)	(22.7)	(36.7)
		67,829	26,097	36,079	5,653	67,829	5,653	2,936	3,078	2,936	3,078	38,914	5,007	5,493	12,462
920	920	(22.5)	(23.5)	(24.6)	(12.9)	(22.5)	(12.9)	(22.5)	(12.9)	(93.8)	(44.3)	(18.0)	(18.7)	(24.0)	(38.0)
		71,070	27,545	37,503	6,023	71,070	6,023	2,936	3,157	2,936	3,157	40,956	5,566	5,685	12,770
930	930	(23.6)	(24.8)	(25.6)	(13.7)	(23.6)	(13.7)	(23.6)	(13.7)	(95.8)	(45.4)	(19.7)	(20.1)	(24.8)	(38.9)
		74,630	28,559	39,652	6,419	74,630	6,419	2,936	3,192	2,936	3,192	43,755	5,712	6,075	12,958
940	940	(24.8)	(25.7)	(24.8)	(14.6)	(24.8)	(14.6)	(24.8)	(14.6)	(95.8)	(45.9)	(21.0)	(20.6)	(26.5)	(39.5)
		85,954	32,660	46,240	7,054	85,954	7,054	2,936	3,192	2,936	3,192	43,755	5,712	6,075	12,958
950	950	(29.4)	(31.5)	(28.5)	(16.1)	(28.5)	(16.1)	(28.5)	(16.1)	(95.8)	(45.9)	(21.0)	(20.6)	(26.5)	(39.5)
		88,419	33,551	47,639	7,229	88,419	7,229	2,936	3,192	2,936	3,192	43,755	5,712	6,075	12,958
960	960	(29.3)	(30.2)	(29.3)	(16.5)	(29.3)	(16.5)	(29.3)	(16.5)	(95.8)	(45.9)	(21.0)	(20.6)	(26.5)	(39.5)
		92,407	34,626	50,129	7,653	92,407	7,653	2,936	3,192	2,936	3,192	43,755	5,712	6,075	12,958
970	970	(30.6)	(31.2)	(34.2)	(17.4)	(30.6)	(17.4)	(30.6)	(17.4)	(95.8)	(45.9)	(21.0)	(20.6)	(26.5)	(39.5)
		95,503	35,708	51,850	7,945	95,503	7,945	2,936	3,192	2,936	3,192	43,755	5,712	6,075	12,958
980	980	(31.7)	(32.2)	(35.4)	(18.1)	(31.7)	(18.1)	(31.7)	(18.1)	(95.8)	(45.9)	(21.0)	(20.6)	(26.5)	(39.5)
		97,227	36,178	52,753	8,296	97,227	8,296	2,936	3,192	2,936	3,192	43,755	5,712	6,075	12,958
990	990	(32.2)	(32.6)	(36.0)	(18.9)	(32.2)	(18.9)	(32.2)	(18.9)	(95.8)	(45.9)	(21.0)	(20.6)	(26.5)	(39.5)
		131,252	48,978	68,051	14,223	131,252	14,223	2,936	3,192	2,936	3,192	43,755	5,712	6,075	12,958
1000	1099	(43.5)	(44.1)	(46.4)	(32.4)	(43.5)	(32.4)	(43.5)	(32.4)	(95.8)	(45.9)	(21.0)	(20.6)	(26.5)	(39.5)
		155,622	58,194	78,990	18,439	155,622	18,439	2,936	3,192	2,936	3,192	43,755	5,712	6,075	12,958
1100	1199	(51.6)	(52.4)	(53.9)	(42.0)	(51.6)	(42.0)	(51.6)	(42.0)	(95.8)	(45.9)	(21.0)	(20.6)	(26.5)	(39.5)
		180,875	66,683	91,956	22,236	180,875	22,236	2,936	3,192	2,936	3,192	43,755	5,712	6,075	12,958
1200	1299	(60.1)	(60.1)	(60.7)	(50.7)	(60.1)	(50.7)	(60.1)	(50.7)	(99.6)	(96.3)	(57.5)	(46.5)	(58.0)	(77.2)
		200,895	74,300	101,182	25,412	200,895	25,412	3,052	6,700	3,052	6,700	119,614	12,898	13,272	25,338
1300	1399	(66.6)	(66.9)	(66.9)	(57.9)	(66.6)	(57.9)	(66.6)	(57.9)	(99.6)	(96.3)	(57.5)	(46.5)	(58.0)	(77.2)
		217,205	79,360	109,481	28,364	217,205	28,364	3,052	6,796	3,052	6,796	134,533	14,526	14,709	27,278
1400	1499	(72.0)	(71.5)	(74.7)	(64.6)	(72.0)	(64.6)	(72.0)	(64.6)	(99.6)	(96.3)	(57.5)	(46.5)	(58.0)	(77.2)
		301,495	110,981	146,621	43,893	301,495	43,893	3,052	6,875	3,052	6,875	147,257	15,916	15,894	28,210
1500	平均	(100.0)	(100.0)	(100.0)	(100.0)	(100.0)	(100.0)	(100.0)	(100.0)	(100.0)	(100.0)	(100.0)	(100.0)	(100.0)	(100.0)
	月平均	207,140	229,717	180,710	238,339	207,140	238,339	34,232	72,459	34,232	72,459	219,587	236,257	223,172	330,192
	時間平均	1,448	1,612	1,329	1,428	1,448	1,428	878	979	878	979	1,477	1,561	1,670	1,162

03年 岩括表(2) (産業・就業形態別の賃金補償級別、性別年齢別表)

最低賃金：837円 産別適用除外を含む全労働者

時間当り所定内賃金額 (3手当を除く)	合計		男						女						
	計	男性計	17歳以下	18~19歳	20~4歳	55~59歳	60~64歳	65歳以上	女性計	17歳以下	18~19歳	20~4歳	55~59歳	60~64歳	65歳以上
827	301,495	146,309	1,728	2,875	100,942	13,724	11,810	15,229	155,186	1,338	4,079	107,048	14,026	11,091	17,604
826	5,271	1,211	85	3,040	401	85	111	614	4,059	79	61	1,977	306	233	1,403
827	5,282	1,211	85	3,040	401	85	111	614	4,070	79	61	1,988	306	233	1,403
828	5,282	1,211	85	3,040	401	85	111	614	4,070	79	61	1,988	306	233	1,403
829	5,282	1,211	85	3,040	401	85	111	614	4,070	79	61	1,988	306	233	1,403
830	5,282	1,211	85	3,040	401	85	111	614	4,070	79	61	1,988	306	233	1,403
831	5,282	1,211	85	3,040	401	85	111	614	4,070	79	61	1,988	306	233	1,403
832	5,282	1,211	85	3,040	401	85	111	614	4,070	79	61	1,988	306	233	1,403
833	5,761	1,526	85	3,040	643	643	111	687	4,235	79	61	2,131	306	233	1,424
834	5,761	1,526	85	3,040	643	643	111	687	4,235	79	61	2,131	306	233	1,424
835	5,996	1,526	85	3,040	643	643	111	687	4,470	79	61	2,220	373	301	1,435
836	6,005	1,526	85	3,040	643	643	111	687	4,479	79	61	2,229	373	301	1,435
837	9,989	2,896	85	3,040	1,756	140	930	7,093	7,093	140	61	3,461	780	577	2,074
838	10,096	2,928	85	3,040	1,788	140	930	7,168	7,168	140	61	3,522	794	577	2,074
839	10,129	2,950	85	3,040	1,799	11	124	930	7,179	140	61	3,533	794	577	2,074
840	15,012	3,906	366	2,68	1,950	11	151	1,159	11,107	452	244	5,447	1,531	673	2,760
841	15,210	3,978	366	2,68	1,950	11	151	1,231	11,232	452	244	5,532	1,554	691	2,760
842	15,270	4,019	366	2,68	1,991	11	151	1,231	11,250	452	244	5,550	1,554	691	2,760
843	15,393	4,019	366	2,68	1,991	11	151	1,231	11,374	452	244	5,665	1,554	691	2,769
844	15,470	4,019	366	2,68	1,991	11	151	1,231	11,451	452	244	5,741	1,554	691	2,769
845	15,810	4,094	366	2,68	2,052	11	151	1,231	11,716	452	244	5,831	1,554	691	2,945
846	15,877	4,094	366	2,68	2,052	11	151	1,231	11,783	452	244	5,898	1,554	691	2,945
847	16,053	4,150	366	2,68	2,109	11	151	1,231	11,902	452	305	5,947	1,563	691	2,945
848	16,053	4,150	366	2,68	2,109	11	151	1,231	11,902	452	305	5,947	1,563	691	2,945
849	16,165	4,150	366	2,68	2,109	11	151	1,231	12,015	452	305	6,027	1,563	691	2,978
合計	28,121	6,205	675	413	3,084	31	351	1,652	21,916	848	833	10,744	2,433	1,953	5,104

850	850	(9.3)	(4.2)	(39.0)	(14.4)	(3.1)	(0.2)	(3.0)	(10.8)	(14.1)	(63.4)	(20.4)	(10.0)	(17.3)	(17.6)	(29.0)
		26,130	6,205	675	413	3,084	31	351	1,652	21,924	848	833	10,744	2,442	1,953	5,104
851	851	(9.3)	(4.2)	(39.0)	(14.4)	(3.1)	(0.2)	(3.0)	(10.8)	(14.1)	(63.4)	(20.4)	(10.0)	(17.4)	(17.6)	(29.0)
		26,230	6,306	675	413	3,163	31	351	1,674	21,924	848	833	10,744	2,442	1,953	5,104
852	852	(9.4)	(4.3)	(39.0)	(14.4)	(3.1)	(0.2)	(3.0)	(11.0)	(14.1)	(63.4)	(20.4)	(10.0)	(17.4)	(17.6)	(29.0)
		26,230	6,306	675	413	3,163	31	351	1,674	21,924	848	833	10,744	2,442	1,953	5,104
853	853	(9.4)	(4.3)	(39.0)	(14.4)	(3.1)	(0.2)	(3.0)	(11.0)	(14.1)	(63.4)	(20.4)	(10.0)	(17.4)	(17.6)	(29.0)
		26,325	6,315	675	413	3,172	31	351	1,674	22,010	848	833	10,830	2,442	1,953	5,104
854	854	(9.4)	(4.3)	(39.0)	(14.4)	(3.1)	(0.2)	(3.0)	(11.0)	(14.2)	(63.4)	(20.4)	(10.1)	(17.6)	(17.6)	(29.0)
		29,168	6,342	675	413	3,199	31	351	1,674	22,827	848	833	11,403	2,530	2,027	5,184
855	855	(9.7)	(4.3)	(39.0)	(14.4)	(3.2)	(0.2)	(3.0)	(11.0)	(14.7)	(63.4)	(20.4)	(10.7)	(18.3)	(18.3)	(29.5)
		29,330	6,351	675	413	3,208	31	351	1,674	22,979	848	833	11,489	2,598	2,027	5,184
856	856	(9.7)	(4.3)	(39.0)	(14.4)	(3.2)	(0.2)	(3.0)	(11.0)	(14.8)	(63.4)	(20.4)	(10.7)	(18.3)	(18.3)	(29.5)
		29,420	6,430	675	413	3,287	31	351	1,674	22,990	848	833	11,489	2,609	2,027	5,184
857	857	(9.8)	(4.4)	(39.0)	(14.4)	(3.3)	(0.2)	(3.0)	(11.0)	(14.8)	(63.4)	(20.4)	(10.7)	(18.6)	(18.3)	(29.5)
		29,442	6,439	675	413	3,287	31	360	1,674	23,004	848	833	11,489	2,609	2,027	5,184
858	858	(9.8)	(4.4)	(39.0)	(14.4)	(3.3)	(0.2)	(3.0)	(11.0)	(14.8)	(63.4)	(20.4)	(10.7)	(18.6)	(18.3)	(29.5)
		29,465	6,439	675	413	3,287	31	360	1,674	23,026	848	833	11,502	2,618	2,027	5,198
859	859	(9.8)	(4.4)	(39.0)	(14.4)	(3.3)	(0.2)	(3.0)	(11.0)	(14.8)	(63.4)	(20.4)	(10.7)	(18.7)	(18.3)	(29.5)
		33,100	7,261	791	474	3,779	31	373	1,813	25,839	848	950	13,637	2,662	2,175	5,568
860	860	(11.0)	(5.0)	(45.8)	(16.5)	(3.7)	(0.2)	(3.2)	(11.9)	(16.7)	(63.4)	(23.3)	(12.7)	(19.0)	(19.6)	(31.6)
		33,206	7,261	791	474	3,779	31	373	1,813	25,945	848	950	13,664	2,662	2,254	5,568
861	861	(11.0)	(5.0)	(45.8)	(16.5)	(3.7)	(0.2)	(3.2)	(11.9)	(16.7)	(63.4)	(23.3)	(12.8)	(19.0)	(20.3)	(31.6)
		33,337	7,261	791	474	3,779	31	373	1,813	26,076	848	950	13,734	2,662	2,254	5,629
862	862	(11.1)	(5.0)	(45.8)	(16.5)	(3.7)	(0.2)	(3.2)	(11.9)	(16.9)	(63.4)	(23.3)	(12.8)	(19.1)	(20.3)	(32.0)
		33,509	7,270	791	474	3,788	31	373	1,813	26,239	848	950	13,801	2,675	2,265	5,700
863	863	(11.1)	(5.0)	(45.8)	(16.5)	(3.8)	(0.2)	(3.2)	(11.9)	(16.9)	(63.4)	(23.3)	(12.9)	(19.1)	(20.4)	(32.4)
		33,520	7,270	791	474	3,788	31	373	1,813	26,250	848	950	13,812	2,675	2,265	5,700
864	864	(11.1)	(5.0)	(45.8)	(16.5)	(3.8)	(0.2)	(3.2)	(11.9)	(16.9)	(63.4)	(23.3)	(12.9)	(19.1)	(20.4)	(32.4)
		34,073	7,449	791	474	3,902	31	434	1,816	26,624	848	950	14,116	2,675	2,265	5,770
865	865	(11.3)	(5.1)	(45.8)	(16.5)	(3.9)	(0.2)	(3.7)	(11.9)	(17.2)	(63.4)	(23.3)	(13.2)	(19.1)	(20.4)	(32.8)
		34,131	7,449	791	474	3,902	31	434	1,816	26,683	848	950	14,166	2,675	2,265	5,779
866	866	(11.3)	(5.1)	(45.8)	(16.5)	(3.9)	(0.2)	(3.7)	(11.9)	(17.2)	(63.4)	(23.3)	(13.2)	(19.1)	(20.4)	(32.8)
		34,340	7,449	791	474	3,902	31	434	1,816	26,892	848	950	14,227	2,675	2,292	5,900
867	867	(11.4)	(5.1)	(45.8)	(16.5)	(3.9)	(0.2)	(3.7)	(11.9)	(17.3)	(63.4)	(23.3)	(13.3)	(19.1)	(20.7)	(33.5)
		34,340	7,449	791	474	3,902	31	434	1,816	26,892	848	950	14,227	2,675	2,292	5,900
868	868	(11.4)	(5.1)	(45.8)	(16.5)	(3.9)	(0.2)	(3.7)	(11.9)	(17.3)	(63.4)	(23.3)	(13.3)	(19.1)	(20.7)	(33.5)
		34,412	7,484	791	474	3,938	31	434	1,816	26,927	848	950	14,262	2,675	2,292	5,900
869	869	(11.4)	(5.1)	(45.8)	(16.5)	(3.9)	(0.2)	(3.7)	(11.9)	(17.4)	(63.4)	(23.3)	(13.3)	(19.1)	(20.7)	(33.5)
		38,216	8,096	1,140	474	4,078	107	448	1,850	30,120	1,081	1,011	15,552	3,203	2,618	6,656
870	870	(12.7)	(5.5)	(66.0)	(16.5)	(4.0)	(0.8)	(3.8)	(12.1)	(19.4)	(80.8)	(24.8)	(14.5)	(22.8)	(23.6)	(37.8)
		38,371	8,096	1,140	474	4,078	107	448	1,850	30,275	1,081	1,011	15,619	3,212	2,618	6,735
871	871	(12.7)	(5.5)	(66.0)	(16.5)	(4.0)	(0.8)	(3.8)	(12.1)	(19.5)	(80.8)	(24.8)	(14.6)	(22.9)	(23.6)	(38.3)
		38,534	8,137	1,140	474	4,118	107	448	1,850	30,398	1,081	1,011	15,741	3,212	2,618	6,735
872	872	(12.8)	(5.6)	(66.0)	(16.5)	(4.1)	(0.8)	(3.8)	(12.1)	(19.6)	(80.8)	(24.8)	(14.7)	(22.9)	(23.6)	(38.3)
		38,534	8,137	1,140	474	4,118	107	448	1,850	30,398	1,081	1,011	15,741	3,212	2,618	6,735
873	873	(12.8)	(5.6)	(66.0)	(16.5)	(4.1)	(0.8)	(3.8)	(12.1)	(19.6)	(80.8)	(24.8)	(14.7)	(22.9)	(23.6)	(38.3)
		38,602	8,137	1,140	474	4,118	107	448	1,850	30,465	1,081	1,011	15,809	3,212	2,618	6,735
874	874	(12.8)	(5.6)	(66.0)	(16.5)	(4.1)	(0.8)	(3.8)	(12.1)	(19.6)	(80.8)	(24.8)	(14.7)	(22.9)	(23.6)	(38.3)
		39,416	8,359	1,140	474	4,176	107	457	2,005	31,057	1,081	1,078	16,132	3,221	2,731	6,814
875	875	(13.1)	(5.7)	(66.0)	(16.5)	(4.1)	(0.8)	(3.9)	(13.2)	(20.0)	(80.8)	(26.4)	(15.1)	(23.0)	(24.6)	(38.7)
		39,447	8,379	1,140	474	4,197	107	457	2,005	31,068	1,081	1,078	16,132	3,221	2,741	6,814
876	876	(13.1)	(5.7)	(66.0)	(16.5)	(4.2)	(0.8)	(3.9)	(13.2)	(20.0)	(80.8)	(26.4)	(15.1)	(23.0)	(24.7)	(38.7)
		39,447	8,379	1,140	474	4,197	107	457	2,005	31,068	1,081	1,078	16,132	3,221	2,741	6,814
877	877	(13.1)	(5.7)	(66.0)	(16.5)	(4.2)	(0.8)	(3.9)	(13.2)	(20.0)	(80.8)	(26.4)	(15.1)	(23.0)	(24.7)	(38.7)
		39,526	8,379	1,140	474	4,197	107	457	2,005	31,147	1,081	1,157	16,132	3,221	2,741	6,814

878	878	(13.1)	(5.7)	(66.0)	(16.5)	(4.2)	(0.8)	(3.9)	(13.2)	(20.1)	(80.8)	(28.4)	(15.1)	(23.0)	(24.7)	(38.7)
		39,611	8,379	1,140	474	4,197	107	457	2,005	31,232	1,081	1,157	16,208	3,230	2,741	6,814
	879	(13.1)	(5.7)	(66.0)	(16.5)	(4.2)	(0.8)	(3.9)	(13.2)	(20.1)	(80.8)	(28.4)	(15.1)	(23.0)	(24.7)	(38.7)
		43,018	8,952	1,140	659	4,245	107	668	2,132	34,067	1,160	1,506	18,036	3,432	2,952	6,980
	880	(14.3)	(6.1)	(66.0)	(4.2)	(4.2)	(0.8)	(5.7)	(14.0)	(22.0)	(86.7)	(36.9)	(16.8)	(46.6)	(26.6)	(39.6)
		43,146	8,989	1,140	659	4,272	107	668	2,143	34,156	1,160	1,506	18,063	3,455	2,952	7,020
	881	(14.3)	(6.1)	(66.0)	(4.2)	(4.2)	(0.8)	(5.7)	(14.1)	(22.0)	(86.7)	(36.9)	(16.9)	(46.6)	(26.6)	(39.9)
		43,227	8,989	1,140	659	4,272	107	668	2,143	34,237	1,160	1,506	18,144	3,455	2,952	7,020
	882	(14.3)	(6.1)	(66.0)	(4.2)	(4.2)	(0.8)	(5.7)	(14.1)	(22.1)	(86.7)	(36.9)	(17.0)	(46.6)	(26.6)	(39.9)
		43,238	8,989	1,140	659	4,272	107	668	2,143	34,248	1,160	1,506	18,155	3,455	2,952	7,020
	883	(14.3)	(6.1)	(66.0)	(4.2)	(4.2)	(0.8)	(5.7)	(14.1)	(22.1)	(86.7)	(36.9)	(17.0)	(46.6)	(26.6)	(39.9)
		43,264	8,989	1,140	659	4,272	107	668	2,143	34,275	1,160	1,506	18,172	3,455	2,961	7,020
	884	(14.3)	(6.1)	(66.0)	(4.2)	(4.2)	(0.8)	(5.7)	(14.1)	(22.1)	(86.7)	(36.9)	(17.0)	(46.6)	(26.7)	(39.9)
		43,768	9,100	1,140	659	4,382	107	668	2,143	34,668	1,160	1,506	18,382	3,577	3,022	7,020
	885	(14.5)	(6.2)	(66.0)	(4.3)	(4.3)	(0.8)	(5.7)	(14.1)	(22.3)	(86.7)	(36.9)	(17.2)	(46.6)	(27.2)	(39.9)
		43,844	9,109	1,140	659	4,391	107	668	2,143	34,736	1,160	1,506	18,450	3,577	3,022	7,020
	886	(14.5)	(6.2)	(66.0)	(4.4)	(4.4)	(0.8)	(5.7)	(14.1)	(22.4)	(86.7)	(36.9)	(17.2)	(46.6)	(27.2)	(39.9)
		43,884	9,109	1,140	659	4,391	107	668	2,143	34,776	1,160	1,506	18,463	3,590	3,036	7,020
	887	(14.6)	(6.2)	(66.0)	(4.4)	(4.4)	(0.8)	(5.7)	(14.1)	(22.4)	(86.7)	(36.9)	(17.2)	(46.6)	(27.4)	(39.9)
		44,055	9,122	1,140	659	4,391	107	668	2,157	34,933	1,160	1,506	18,477	3,590	3,044	7,155
	888	(15.3)	(6.4)	(66.0)	(4.4)	(4.4)	(0.8)	(6.6)	(14.4)	(22.5)	(86.7)	(36.9)	(17.3)	(46.6)	(27.4)	(40.6)
		46,019	9,353	1,140	672	4,454	107	782	2,197	36,666	1,160	1,584	19,604	3,853	3,091	7,373
	890	(15.3)	(6.4)	(66.0)	(4.4)	(4.4)	(0.8)	(6.6)	(14.4)	(22.5)	(86.7)	(36.8)	(18.3)	(46.6)	(27.5)	(41.9)
		57,799	11,966	1,599	947	5,455	202	867	2,896	45,833	1,277	2,024	25,318	4,529	4,081	8,605
	909	(19.2)	(8.2)	(92.5)	(32.9)	(5.4)	(1.5)	(7.3)	(19.0)	(29.5)	(95.4)	(32.3)	(23.7)	(49.6)	(36.8)	(48.9)
		61,732	12,680	1,599	960	5,846	202	1,032	3,040	49,053	1,277	2,024	27,957	4,627	4,170	8,998
	910	(20.5)	(8.7)	(92.5)	(33.4)	(5.8)	(1.5)	(8.7)	(20.0)	(31.6)	(95.4)	(32.3)	(26.1)	(49.6)	(37.6)	(51.1)
		67,829	14,562	1,599	960	7,300	224	1,176	3,303	53,267	1,277	2,117	31,614	4,783	4,318	9,159
	920	(22.5)	(10.0)	(92.5)	(33.4)	(7.2)	(1.6)	(10.0)	(21.7)	(34.3)	(95.4)	(32.3)	(28.5)	(49.6)	(39.2)	(52.0)
		71,070	15,369	1,599	1,039	7,795	234	1,338	3,365	55,701	1,338	2,117	33,161	5,332	4,346	9,406
	930	(23.6)	(10.5)	(92.5)	(36.1)	(7.7)	(1.7)	(11.3)	(22.1)	(35.9)	(100.0)	(51.9)	(31.0)	(38.0)	(39.2)	(53.4)
		74,830	15,956	1,599	1,062	8,175	234	1,347	3,539	58,674	1,338	2,117	35,580	5,478	4,728	9,419
	940	(24.8)	(10.9)	(92.5)	(36.9)	(8.1)	(1.7)	(11.4)	(23.2)	(37.6)	(100.0)	(52.2)	(33.2)	(39.1)	(42.6)	(53.5)
		85,954	19,329	1,599	1,400	10,220	452	1,437	4,222	66,625	1,437	2,709	40,759	6,556	5,276	9,986
	950	(28.5)	(13.2)	(92.5)	(48.7)	(10.1)	(3.3)	(12.2)	(27.7)	(42.9)	(66.4)	(66.4)	(38.1)	(46.7)	(47.6)	(56.7)
		88,419	19,930	1,599	1,413	10,549	513	1,524	4,332	68,488	1,524	2,709	42,162	6,692	5,285	10,303
	960	(29.3)	(13.6)	(92.5)	(49.2)	(10.5)	(3.7)	(13.6)	(28.4)	(44.1)	(66.4)	(68.4)	(39.4)	(47.7)	(47.6)	(58.5)
		92,407	21,038	1,599	1,478	11,376	513	1,612	4,460	71,370	1,612	2,790	44,656	6,790	5,406	10,390
	970	(30.6)	(14.4)	(92.5)	(51.4)	(11.3)	(3.7)	(13.6)	(30.7)	(46.0)	(68.4)	(68.4)	(41.7)	(48.4)	(48.7)	(59.0)
		95,503	21,859	1,599	1,594	11,791	531	1,673	4,672	73,644	1,673	2,790	46,759	6,868	5,430	10,460
	980	(31.7)	(14.9)	(92.5)	(55.4)	(11.7)	(3.9)	(14.2)	(30.7)	(47.5)	(68.4)	(68.4)	(43.7)	(49.0)	(49.0)	(59.4)
		97,227	22,445	1,599	1,648	12,240	603	1,673	4,683	74,782	1,673	2,931	47,528	6,877	5,466	10,643
	990	(32.2)	(15.3)	(92.5)	(57.3)	(12.1)	(4.4)	(14.2)	(30.7)	(48.2)	(68.4)	(71.9)	(44.4)	(49.0)	(49.3)	(60.5)
		131,252	34,375	1,599	2,262	19,345	1,190	2,741	7,239	96,877	3,405	2,931	63,017	8,423	7,676	12,879
	1,000	(43.5)	(23.5)	(92.5)	(78.7)	(19.2)	(8.7)	(23.2)	(47.5)	(62.4)	(86.9)	(86.9)	(58.9)	(60.1)	(69.2)	(73.2)
		155,622	46,633	1,599	2,557	28,274	1,794	3,405	9,004	108,889	3,405	3,544	72,798	9,139	8,317	13,593
	1,100	(51.6)	(31.9)	(92.5)	(88.9)	(28.0)	(13.1)	(28.8)	(59.1)	(70.2)	(93.3)	(93.3)	(68.0)	(65.2)	(75.0)	(77.2)
		180,875	59,749	1,715	2,779	38,187	2,453	4,360	10,256	121,126	3,921	3,921	81,428	10,445	8,913	15,082
	1,200	(60.8)	(40.8)	(92.5)	(96.7)	(37.6)	(17.9)	(36.9)	(67.3)	(78.1)	(96.1)	(96.1)	(76.1)	(74.5)	(80.4)	(85.7)
		200,895	72,090	1,715	2,875	47,692	3,316	5,266	11,225	128,805	3,921	3,921	86,841	11,210	9,443	16,053
	1,300	(66.6)	(49.2)	(92.5)	(100.0)	(47.2)	(24.2)	(44.6)	(73.7)	(83.0)	(96.1)	(96.1)	(81.1)	(79.9)	(85.1)	(91.2)
		217,205	82,898	1,715	2,875	56,141	4,127	6,083	11,957	134,307	4,000	4,000	91,115	11,789	9,811	16,254
	1,400	(72.0)	(56.7)	(92.5)	(100.0)	(55.6)	(30.1)	(51.5)	(78.5)	(86.5)	(98.1)	(98.1)	(85.1)	(84.1)	(88.5)	(92.3)
		301,495	146,309	1,728	1,728	100,942	13,724	11,810	15,229	155,186	4,079	4,079	107,948	14,026	11,091	17,604
	1,500	(100.0)	(100.0)	(100.0)	(100.0)	(100.0)	(100.0)	(100.0)	(100.0)	(100.0)	(100.0)	(100.0)	(100.0)	(100.0)	(100.0)	(100.0)
	月平均	207,140	255,254	37,801	86,021	267,455	322,312	258,749	167,864	161,778	29,621	62,900	174,450	152,052	205,938	97,603
	時間平均	1,448	1,632	897	993	1,672	1,971	1,599	1,292	1,274	855	969	1,293	1,160	1,746	1,050

最低賃金：837円

賃金分布表(3) (地域・産業・就業形態・規模・職種別の賃金額階級別、勤続年数別表)

賃金分布表(3)

地域：(全て)
産業：(全て)
規模：(全て)
職種：(全て)

03年

時間当り所定内賃金額 (3手当て除く)	地域：(全て)					産業：(全て)								
	合計	3ヶ月未満	3ヶ月～6ヶ月未満	6ヶ月～1年未満	1年～2年未満	2年～3年未満	3年以上	勤続年数	3ヶ月未満	3ヶ月～6ヶ月未満	6ヶ月～1年未満	1年～2年未満	2年～3年未満	3年以上
計	301,495	12,000	7,672	14,117	25,094	25,670	216,942							
円	5,271	376	180	85	251	538	3,840							
826 -	(1.7)	(3.1)	(2.3)	(0.6)	(1.0)	(2.1)	(1.8)							
827 -	11						11							(0.0)
827 -	(0.0)						(0.0)							
828 -														
828 -														
829 -														
829 -														
830 -														
830 -														
831 -														
831 -														
832 -														
832 -														
833 -	479													
833 -	(0.2)													
833 -														
834 -														
834 -														
835 -	235													
835 -	(0.1)													
835 -														
836 -	9													
836 -	(0.0)													
836 -														
837 -	3,984	437	249	89	801	208	2,200							
837 -	(1.3)	(3.6)	(3.2)	(0.6)	(3.2)	(0.8)	(1.8)							
837 -														
838 -	107													
838 -	(0.0)													
838 -														
839 -	33													
839 -	(0.0)													
839 -														
840 -	4,884	456	272	382	592	593	2,588							
840 -	(1.6)	(3.4)	(3.5)	(2.7)	(2.4)	(2.3)	(1.2)							
840 -														
841 -	198													
841 -	(0.1)													
841 -														
842 -	59													
842 -	(0.0)													
842 -														
843 -	124													
843 -	(0.0)													
843 -														
844 -	77													
844 -	(0.0)													
844 -														
845 -	340	13												
845 -	(0.1)	(0.1)												
845 -														
846 -	67													
846 -	(0.0)													
846 -														
847 -	176													
847 -	(0.1)													
847 -														
848 -														
848 -														
849 -	112													
849 -	(0.0)													
849 -														
合計	11,956	1,258	780	1,170	1,269	957	6,531							

	850	(4.0)	(10.5)	(10.2)	(8.3)	(5.0)	(3.7)	(3.0)
850 -	850	9						9
851 -	851	(0.0)						(0.0)
852 -	852	101						101
853 -	853	(0.0)						(0.0)
854 -	854	94				76		18
855 -	855	(0.0)				(0.3)		(0.0)
856 -	856	844			27	183	135	498
857 -	857	(0.3)			(0.2)	(0.7)		(0.2)
858 -	858	162					67	94
859 -	859	(0.1)				(0.3)		(0.0)
860 -	860	90				79		11
861 -	861	(0.0)				(0.3)		(0.0)
862 -	862	22						22
863 -	863	(0.0)						(0.0)
864 -	864	22						22
865 -	865	(0.0)						(0.0)
866 -	866	3,635	445	316	177	432	471	1,794
867 -	867	(1.2)	(3.7)	(4.1)	(1.3)	(1.7)	(1.8)	(0.8)
868 -	868	106					106	
869 -	869	(0.0)					(0.4)	
870 -	870	131						131
871 -	871	(0.0)						(0.1)
872 -	872	172			67	9		95
873 -	873	(0.1)			(0.5)	(0.0)		(0.0)
874 -	874	11					11	
875 -	875	(0.0)					(0.0)	
876 -	876	553				40	101	411
877 -	877	(0.2)				(0.2)	(0.4)	(0.2)
878 -	878	58						58
879 -	879	(0.0)						(0.0)
880 -	880	209				40		169
881 -	881	(0.1)				(0.2)		(0.1)
882 -	882	72						
883 -	883	(0.0)				27	27	18
884 -	884	(0.0)				(0.1)	(0.1)	(0.0)
885 -	885	3,804	141	79	233	439	472	2,441
886 -	886	(1.3)	(1.2)	(1.0)	(1.6)	(1.7)	(1.8)	(1.1)
887 -	887	155				67	79	9
888 -	888	(0.1)				(0.3)	(0.3)	(0.0)
889 -	889	163		27		13	40	82
890 -	890	(0.1)		(0.3)		(0.1)	(0.2)	(0.0)
891 -	891	873						
892 -	892	(0.0)						67
893 -	893	874						(0.0)
894 -	894	(0.0)						536
895 -	895	814	76	67	125	9		(0.2)
896 -	896	(0.3)	(0.6)	(0.9)	(0.9)	(0.0)		
897 -	897	32					21	11
898 -	898	(0.0)					(0.1)	(0.0)
899 -	899	79	79					

月一人当たり労働時間数	137	107	104	102	122	125	146
第1.2.0分位数数	841	837	837	850	840	840	850
第1.1.0分位数数	860	840	850	850	850	850	870
第1.4分位数数	950	870	872	900	900	910	1,000
中位値	1,177	950	981	950	997	1,005	1,288
四分位差係数	0.2552	0.1688	0.1613	0.1319	0.1499	0.1446	0.2661
【上段】	分布労働者数						
【下段】	分布割合						

諸手当の種類別労働者1人平均支給額

	精皆勤手当	通勤手当	家族手当	その他の手当額
北海道				
青森				
岩手				
宮城				
秋田				
山形				
福島				
茨城				
栃木				
群馬	2237	4562	2122	13819
埼玉				
千葉				
東京				
神奈川				
新潟				
富山				
石川				
福井				
山梨				
長野				
岐阜				
静岡				
岡崎				
愛知				
三重				
滋賀				
京都				
大阪				
兵庫				
奈良				
和歌山				
鳥取				
島根				
岡山				
広島				
山口				
徳島				
香川				
愛媛				
高知				
福岡				
佐賀				
長崎				
熊本				
大分				
宮崎				
鹿児島				
沖縄				