

群馬地方最低賃金審議会  
第2回 群馬県最低賃金専門部会

H P 公 開 用 資 料

- ・ 令和2年度最低賃金に関する基礎調査結果（概要）

※ 「群馬地方最低賃金審議会 第2回群馬県最低賃金専門部会資料」は全ての資料をHPに公開しております。

## 令和2年度最低賃金に関する基礎調査の概要

- ・ 調査依頼事業所数 2, 397件 有効回答件数… 1, 254件 (52. 3%)
- ・ 調査対象地域 群馬県全域
- ・ 調査対象業種及び事業所規模 (1) 製造業、新聞業、出版業 (1～9人、10～29人、30～99人)  
(2) 卸売・小売業、 学術研究、 専門・技術サービス業、 飲食店、 宿泊業、 生活関連サービス業、 娯楽業、 医療、 福祉、 サービス業 (他に分類されないもの) (1～9人、10～29人)
- ・ 集計方法 (1) 「平成28年経済センサスー活動調査」を基に直近までの事業所の廃止などの状況を更新した「事業所母集団データベース(平成30年次フレーム)」の産業分類ごとの労働者数により復元し、集計する。  
(2) 月給者及び日給者については、時間額に換算して集計する。

### 目次

- 1 令和2年度最低賃金に関する基礎調査の概要
- 2 最低賃金基礎調査結果
- 3 1時間当たりの所定内賃金ごとの労働者数分布
- 4 全労働者・パート労働者別1時間当たりの賃金額の特性値
- 5 群馬県最低賃金額と1時間当たりの賃金額の特性値の推移
- 6 産業別1時間当たりの賃金額の特性値の推移
- 7 最低賃金引上げ額・率と影響率の関係表
- 8 賃金統計用語の解説について
- 9 ○未満率 ○影響率
- 10 総括表(1)
- 11 総括表(2)
- 12 賃金分布表(3)

### 最低賃金基礎調査結果

1時間当りの所定内賃金(円)		労働者数(人)	累積度数分布(%)	分布(%)
合計労働者数		299,357	100.0	100.0
	824	4,873	1.6	1.6
825	825	4,873	1.6	0.0
826	826	4,880	1.6	0.0
827	827	4,889	1.6	0.0
828	828	4,935	1.6	0.0
829	829	4,935	1.6	0.0
830	830	5,063	1.7	0.0
831	831	5,127	1.7	0.0
832	832	5,135	1.7	0.0
833	833	5,340	1.8	0.1
834	834	5,383	1.8	0.0
835	835	13,756	4.6	2.8
836	836	13,808	4.6	0.0
837	837	13,869	4.6	0.0
838	838	14,273	4.8	0.1
839	839	14,276	4.8	0.0
840	840	21,999	7.3	2.6
841	841	22,183	7.4	0.1
842	842	22,183	7.4	0.0
843	843	22,193	7.4	0.0
844	844	22,193	7.4	0.0
845	845	22,734	7.6	0.2
846	846	22,738	7.6	0.0
847	847	22,742	7.6	0.0
848	848	22,745	7.6	0.0
849	849	22,957	7.7	0.1
850	850	33,970	11.3	3.7
851	851	34,048	11.4	0.0
852	852	34,588	11.6	0.2
853	853	34,632	11.6	0.0
854	854	34,663	11.6	0.0
855	855	35,127	11.7	0.2
856	856	35,283	11.8	0.1
857	857	35,391	11.8	0.0
858	858	35,700	11.9	0.1

### 最低賃金基礎調査結果

1時間当りの所定内賃金(円)		労働者数(人)	累積度数分布(%)	分布(%)
合計労働者数		299,357	100.0	100.0
859	859	35,811	12.0	0.0
860	860	39,729	13.3	1.3
861	861	39,937	13.3	0.1
862	862	39,943	13.3	0.0
863	863	40,028	13.4	0.0
864	864	40,272	13.5	0.1
865	865	40,840	13.6	0.2
866	866	41,090	13.7	0.1
867	867	41,371	13.8	0.1
868	868	41,450	13.8	0.0
869	869	41,461	13.9	0.0
870	870	47,323	15.8	2.0
871	871	47,445	15.8	0.0
872	872	47,481	15.9	0.0
873	873	47,542	15.9	0.0
874	874	47,559	15.9	0.0
875	875	48,076	16.1	0.2
876	876	48,094	16.1	0.0
877	877	48,094	16.1	0.0
878	878	48,418	16.2	0.1
879	879	48,460	16.2	0.0
880	880	51,154	17.1	0.9
881	881	51,281	17.1	0.0
882	882	51,360	17.2	0.0
883	883	51,465	17.2	0.0
884	884	51,520	17.2	0.0
885	885	51,809	17.3	0.1
886	889	52,134	17.4	0.1
890	899	55,103	18.4	1.0
900	909	71,546	23.9	5.5
910	919	75,771	25.3	1.4
920	929	80,917	27.0	1.7
930	939	86,646	28.9	1.9
940	949	89,497	29.9	1.0
950	959	97,570	32.6	2.7



## 1時間当たりの所定内賃金ごとの労働者数分布

1時間当たりの 所定内賃金(円)	全労働者		一般労働者		パート労働者	
	労働者数(人)	分布(%)	労働者数(人)	分布(%)	労働者数(人)	分布(%)
合計労働者数	299,357		185,510		113,847	
～824	4,873	1.63	3,102	1.67	1,771	1.56
825～825	0	0.00	0	0.00	0	0.00
826～826	7	0.00	7	0.00	0	0.00
827～827	9	0.00	9	0.00	0	0.00
828～828	46	0.02	46	0.02	0	0.00
829～829	0	0.00	0	0.00	0	0.00
830～830	128	0.04	0	0.00	128	0.11
831～831	64	0.02	6	0.00	58	0.05
832～832	8	0.00	1	0.00	7	0.01
833～833	205	0.07	37	0.02	168	0.15
834～834	43	0.01	43	0.02	0	0.00
835～835	8,373	2.80	1,734	0.93	6,639	5.83
836～836	52	0.02	3	0.00	49	0.04
837～837	61	0.02	61	0.03	0	0.00
838～838	404	0.13	404	0.22	0	0.00
839～839	3	0.00	3	0.00	0	0.00
840～840	7,723	2.58	350	0.19	7,373	6.48
841～841	184	0.06	169	0.09	15	0.01
842～842	0	0.00	0	0.00	0	0.00
843～843	0	0.00	0	0.00	0	0.00
844～844	10	0.00	10	0.01	0	0.00
845～845	541	0.18	23	0.01	518	0.45
846～846	4	0.00	4	0.00	0	0.00
847～847	4	0.00	4	0.00	0	0.00
848～848	3	0.00	3	0.00	0	0.00
849～849	212	0.07	159	0.09	53	0.05
850～850	11,013	3.68	1,073	0.58	9,940	8.73
851～851	78	0.03	41	0.02	37	0.03
852～852	540	0.18	369	0.20	171	0.15
853～853	44	0.01	1	0.00	43	0.04
854～854	31	0.01	3	0.00	28	0.02
855～855	464	0.15	80	0.04	384	0.34
856～856	156	0.05	149	0.08	7	0.01
857～857	108	0.04	4	0.00	104	0.09
858～858	309	0.10	222	0.12	87	0.08
859～859	111	0.04	57	0.03	54	0.05
860～860	3,918	1.31	332	0.18	3,586	3.15
861～861	208	0.07	11	0.01	197	0.17
862～862	6	0.00	6	0.00	0	0.00
863～863	85	0.03	85	0.05	0	0.00
864～864	244	0.08	90	0.05	154	0.14
865～865	569	0.19	146	0.08	423	0.37
866～866	249	0.08	208	0.11	41	0.04
867～867	281	0.09	57	0.03	224	0.20
868～868	79	0.03	1	0.00	78	0.07
869～869	11	0.00	11	0.01	0	0.00

○ 全労働者の分布が多い1時間当たりの所定内賃金の層最も多い層が「1,500円以上(24.27%)」で、次に「1,000～1,099円(12.01%)」、「1,100～1,199円(8.29%)」の順。

○ 一般労働者の分布が多い1時間当たりの所定内賃金の層最も多い層が「1,500円以上(35.64%)」で、次に「1,000～1,099円(10.72%)」、「1,100～1,199円(10.16%)」の順。

○ パート労働者の分布が多い1時間当たりの所定内賃金の層最も多い層が「1,000～1,099円(14.13%)」で、次に「900～909円(11.07%)」、「850～850円(8.73%)」の順。

○ 群馬県最低賃金における、全労働者の未満率  
労働者299,357人のうち、群馬県最低賃金(835円)  
未満の労働者数は5,383人で、未満率は  
1.80%。

○ 群馬県最低賃金における、一般労働者の未満率  
労働者185,510人のうち、群馬県最低賃金(835円)  
未満の労働者数は3,251人で、未満率は  
1.75%。

○ 群馬県最低賃金における、パート労働者の未満率  
労働者113,847人のうち、群馬県最低賃金(835円)  
未満の労働者数は2,132人で、未満率は1.87%。

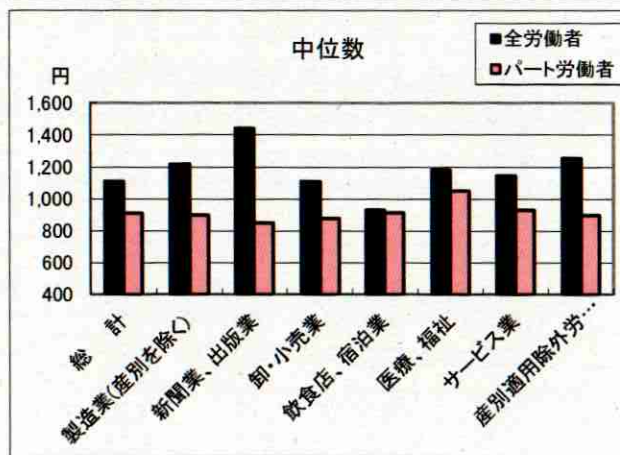
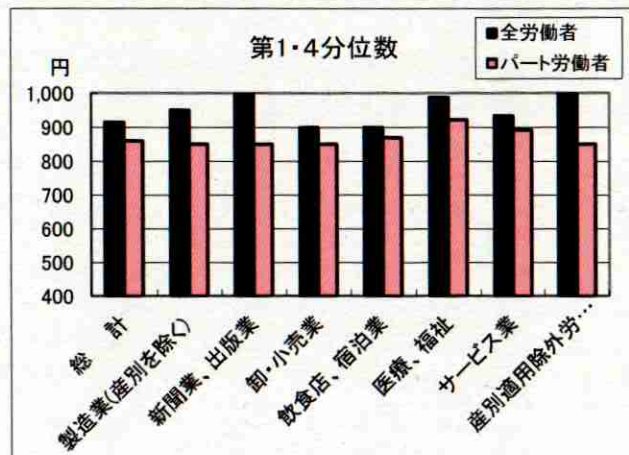
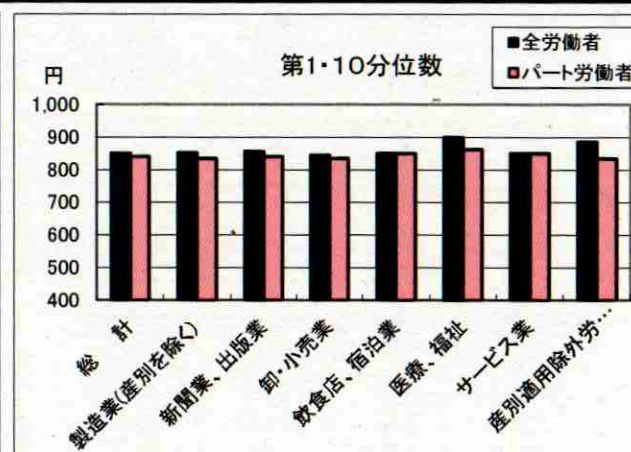
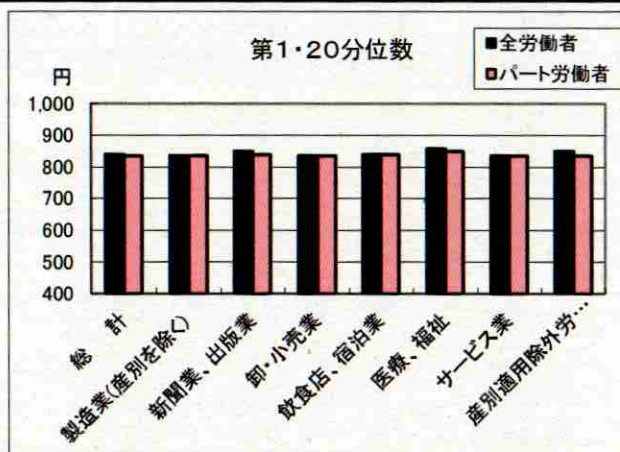
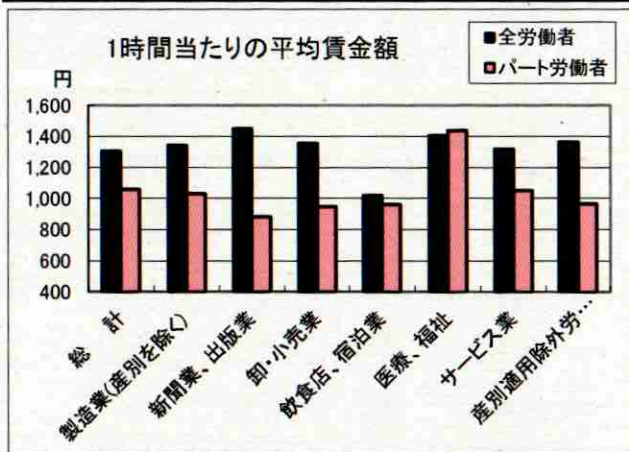
※本調査における、「パート労働者」とは、一般の労働者に比べ所定労働時間又は所定労働日数が少ない者をいう。

870~870	5,862	1.96	937	0.51	4,925	4.33
871~871	122	0.04	26	0.01	96	0.08
872~872	36	0.01	3	0.00	33	0.03
873~873	61	0.02	0	0.00	61	0.05
874~874	17	0.01	13	0.01	4	0.00
875~875	517	0.17	215	0.12	302	0.27
876~876	18	0.01	4	0.00	14	0.01
877~877	0	0.00	0	0.00	0	0.00
878~878	324	0.11	67	0.04	257	0.23
879~879	42	0.01	0	0.00	42	0.04
880~880	2,694	0.90	422	0.23	2,272	2.00
881~881	127	0.04	49	0.03	78	0.07
882~882	79	0.03	67	0.04	12	0.01
883~883	105	0.04	105	0.06	0	0.00
884~884	55	0.02	55	0.03	0	0.00
885~885	289	0.10	184	0.10	105	0.09
886~889	325	0.11	123	0.07	202	0.18
890~899	2,969	0.99	918	0.49	2,051	1.80
900~909	16,443	5.49	3,842	2.07	12,601	11.07
910~919	4,225	1.41	1,291	0.70	2,934	2.58
920~929	5,146	1.72	1,701	0.92	3,445	3.03
930~939	5,729	1.91	1,826	0.98	3,903	3.43
940~949	2,851	0.95	1,399	0.75	1,452	1.28
950~959	8,073	2.70	2,734	1.47	5,339	4.69
960~969	3,817	1.28	1,987	1.07	1,830	1.61
970~979	2,460	0.82	1,642	0.89	818	0.72
980~989	3,018	1.01	1,853	1.00	1,165	1.02
990~999	1,838	0.61	1,191	0.64	647	0.57
1000~1099	35,967	12.01	19,883	10.72	16,084	14.13
1100~1199	24,811	8.29	18,847	10.16	5,964	5.24
1200~1299	22,148	7.40	18,173	9.80	3,975	3.49
1300~1399	19,930	6.66	17,274	9.31	2,656	2.33
1400~1499	15,154	5.06	13,442	7.25	1,712	1.50
1,500~	72,644	24.27	66,113	35.64	6,531	5.74

全労働者・パート労働者別1時間当たりの賃金額の特性値

(単位:円)

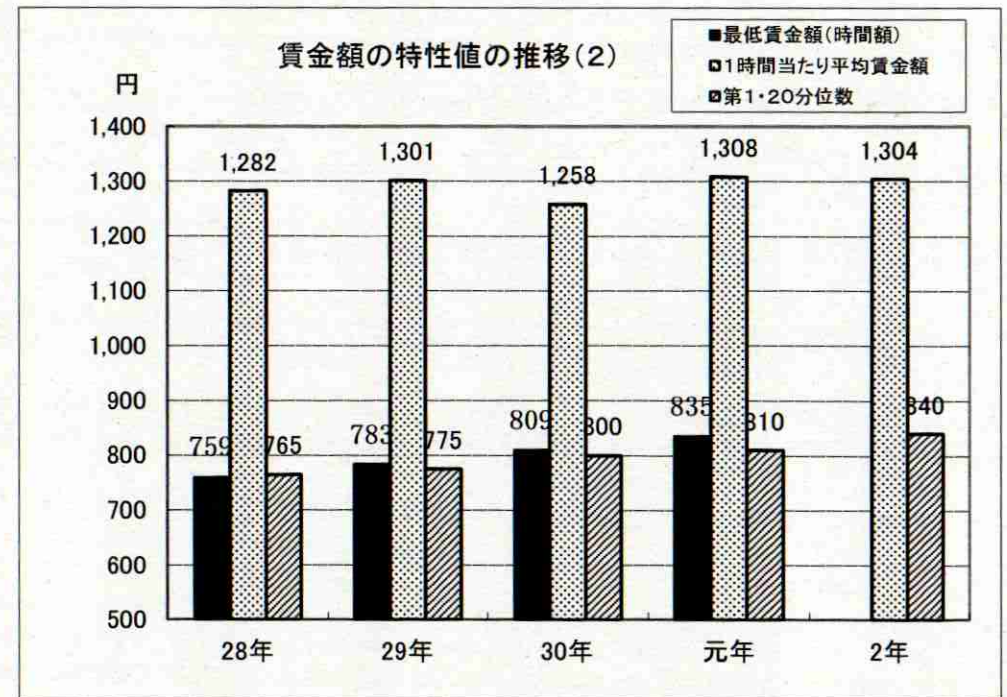
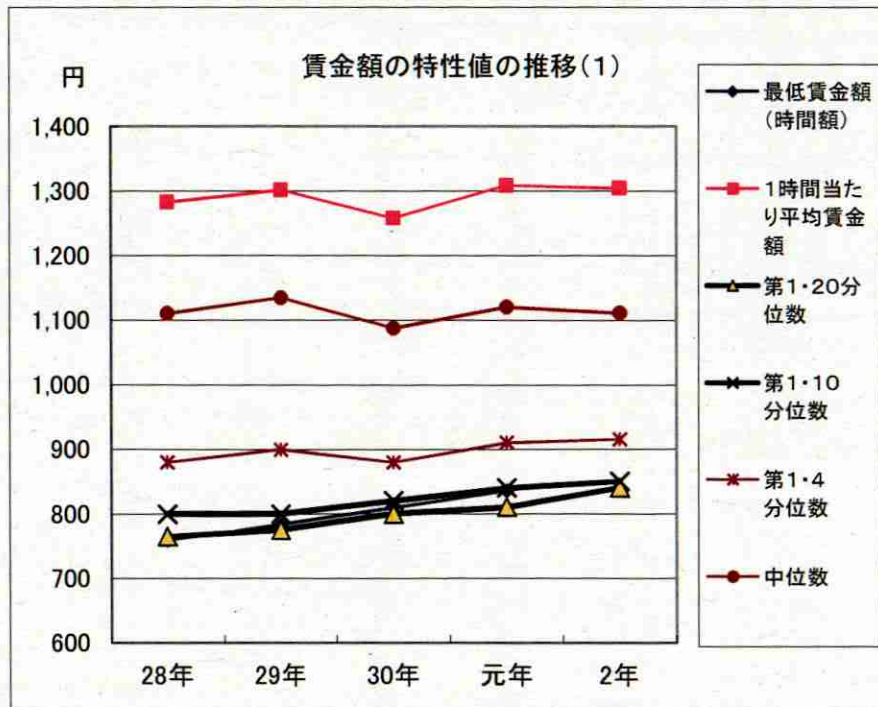
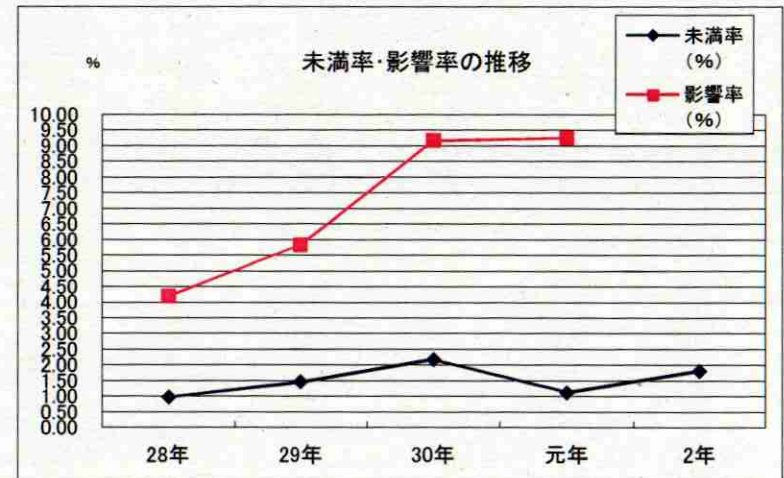
産 業	1時間当たりの平均賃金額		第1・20分位数		第1・10分位数		第1・4分位数		中位数	
	全労働者	パート労働者	全労働者	パート労働者	全労働者	パート労働者	全労働者	パート労働者	全労働者	パート労働者
総 計	1,304	1,060	840	835	850	840	915	860	1,111	910
製造業(産別を除く)	1,342	1,031	835	835	853	835	950	850	1,217	897
新聞業、出版業	1,449	882	850	840	857	840	1,141	850	1,443	850
卸・小売業	1,354	948	835	835	845	835	900	850	1,109	880
飲食店、宿泊業	1,018	961	840	840	850	850	900	870	930	915
医療、福祉	1,403	1,437	858	850	900	861	989	922	1,181	1,050
サービス業	1,319	1,053	835	835	850	850	933	893	1,148	930
産別適用除外労働者	1,363	963	850	835	886	835	1,000	850	1,256	900





群馬県最低賃金額と1時間当たりの賃金額の特性値の推移

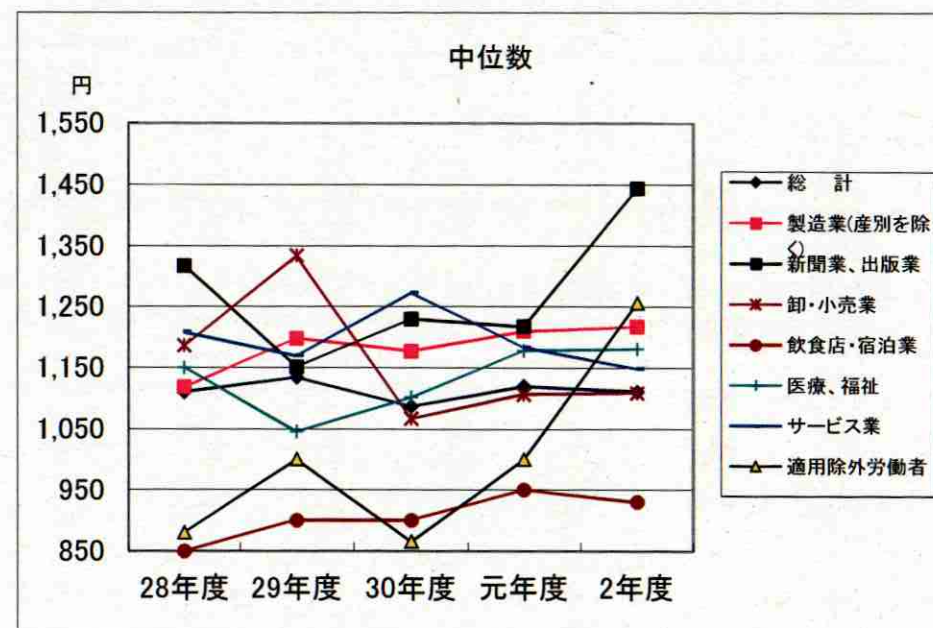
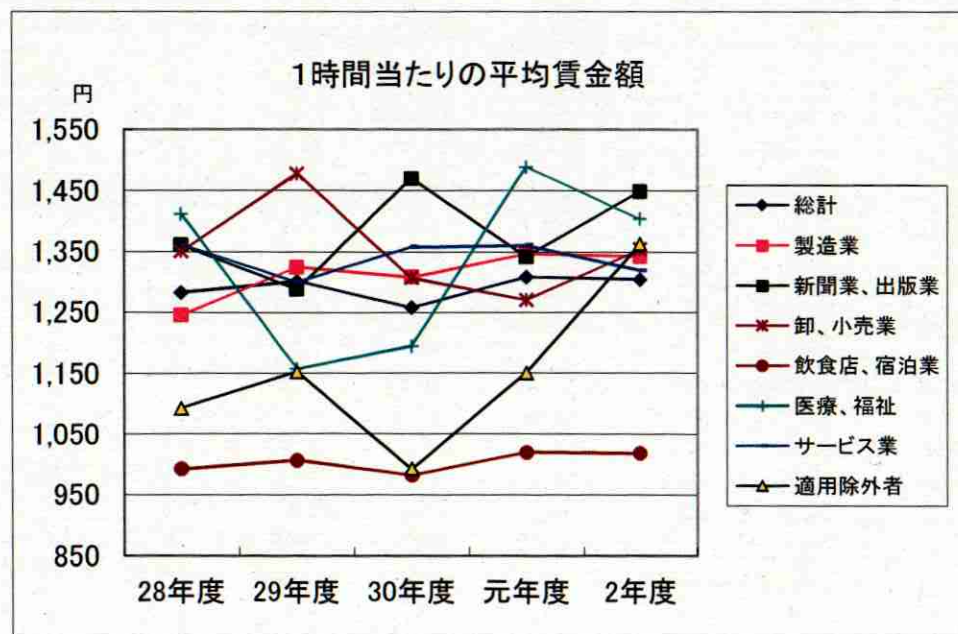
年	最低賃金額 (時間額)	1時間当たり 平均賃金額	第1・20 分位数	第1・10 分位数	第1・4 分位数	中位数	未満率 (%)	影響率 (%)
28年	759	1,282	765	800	880	1,110	0.96	4.18
29年	783	1,301	775	800	900	1,134	1.44	5.82
30年	809	1,258	800	820	880	1,087	2.17	9.17
元年	835	1,308	810	840	910	1,120	1.10	9.26
2年		1,304	840	850	915	1,111	1.80	



産業別1時間当たりの賃金額の特性値の推移

中計別

産業	1時間当たりの平均賃金額(円)					第1・20分位数(円)					中位数(円)					未満率(%)				
	28年度	29年度	30年度	元年度	2年度	28年度	29年度	30年度	元年度	2年度	28年度	29年度	30年度	元年度	2年度	28年度	29年度	30年度	元年度	2年度
総計	1,282	1,301	1,258	1,308	1,304	765	775	800	810	840	1,110	1,134	1,087	1,120	1,111	1.0	1.4	2.2	1.1	1.8
製造業(産別を除く)	1,245	1,324	1,308	1,346	1,342	750	770	800	810	835	1,118	1,198	1,177	1,210	1,217	2.5	1.4	1.3	1.3	1.5
新聞業、出版業	1,360	1,288	1,470	1,342	1,449	850	820	875	880	850	1,317	1,151	1,229	1,217	1,443	0.0	0.0	0.0	0.0	0.0
卸・小売業	1,350	1,477	1,307	1,270	1,354	750	760	800	810	835	1,186	1,333	1,067	1,107	1,109	0.5	0.6	2.2	0.3	2.5
飲食店・宿泊業	992	1,006	982	1,020	1,018	770	761	800	810	840	850	900	900	950	930	1.5	3.6	3.3	2.7	0.7
医療、福祉	1,411	1,157	1,194	1,489	1,403	830	820	800	880	858	1,150	1,045	1,101	1,178	1,181	0.0	0.5	1.1	0.2	0.8
サービス業	1,361	1,300	1,357	1,360	1,319	770	770	792	810	835	1,208	1,169	1,272	1,183	1,148	0.3	2.4	3.1	1.3	4.0
適用除外労働者	1,092	1,152	992	1,150	1,363	750	778	768	809	850	880	1,000	865	1,000	1,256	2.4	1.5	6.2	4.5	1.3

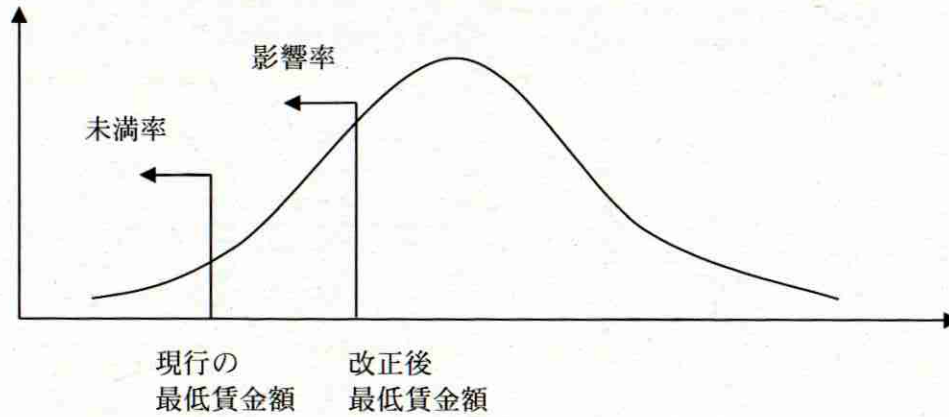


最低賃金引上げ額・率と影響率の関係表

件名					
業種					
現行の最低賃金額	時間額	835円			
未満率	1.8%				
項番	時間額			影響率	未満労働者数
	引上げ額	引上げ率	引上げ後時間額		
1	0	0.00	835	1.80	5,383
2	1	0.12	836	4.60	13,756
3	2	0.24	837	4.61	13,808
4	3	0.36	838	4.63	13,869
5	4	0.48	839	4.77	14,273
6	5	0.60	840	4.77	14,276
7	6	0.72	841	7.35	21,999
8	7	0.84	842	7.41	22,183
9	8	0.96	843	7.41	22,183
10	9	1.08	844	7.41	22,193
11	10	1.20	845	7.41	22,193
12	11	1.32	846	7.59	22,734
13	12	1.44	847	7.60	22,738
14	13	1.56	848	7.60	22,742
15	14	1.68	849	7.60	22,745
16	15	1.80	850	7.67	22,957
17	16	1.92	851	11.35	33,970
18	17	2.04	852	11.37	34,048
19	18	2.16	853	11.55	34,588
20	19	2.28	854	11.57	34,632
21	20	2.40	855	11.58	34,663
22	21	2.51	856	11.73	35,127
23	22	2.63	857	11.79	35,283
24	23	2.75	858	11.82	35,391
25	24	2.87	859	11.93	35,700
26	25	2.99	860	11.96	35,811
27	26	3.11	861	13.27	39,729
28	27	3.23	862	13.34	39,937
29	28	3.35	863	13.34	39,943
30	29	3.47	864	13.37	40,028
31	30	3.59	865	13.45	40,272
32	31	3.71	866	13.64	40,840
33	32	3.83	867	13.73	41,090
34	33	3.95	868	13.82	41,371
35	34	4.07	869	13.85	41,450

## 賃金統計用語の解説について

### ○未満率及び影響率のイメージ図



※曲線は、賃金額を横軸にとったときの労働者分布を表している

### ○第1・4分位数

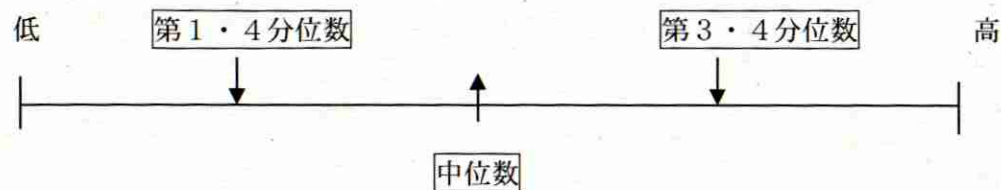
数値の集まり（分布）があるとき、数値を低いものから高いものへと並べて低いほうから見て全体の4分の1にあたる数値

### ○中位数

上記同様に2分の1の順位（中央）に当たる数値

### ○第3・4分位数

4分の3の順位にあたる数値



○未満率

現行の最低賃金額を下回っている労働者の割合

《算出方法》

- ・ 現行最低賃金 835円  
834円までが最低賃金未満者となる。
- 基礎調査結果は、824円以下  
825～885円まで、1円きざみ  
884～889円まで、4円きざみ  
890～999円まで、10円きざみ  
1,000～1,499円まで100円きざみ、  
1,500円以上

の賃金の階級（ランク）で集計している。

- ・ 基礎調査結果  
834～834円の累積労働者数…5,383人（A）  
合計労働者数…299,357人（B）  
の場合

・ 計算式： $A \div B \times 100 = \text{未満率}$

・ 具体例： $5,383 \div 299,357 \times 100 = 1.79 = 1.8\%$

（小数点以下第2位を四捨五入）

○影響率

最低賃金を改正した場合、その改正後の最低賃金額を下回っている労働者数の割合

《算出方法》は、未満率と同様。

【具体例】

最低賃金基礎調査結果

1時間当たり所定内賃金額 (円)	累積労働者数 (人)
計	299,357
～ 824	4,873
}	
834 ～ 834	5,383
835 ～ 835	13,756
836 ～ 836	13,808
837 ～ 837	13,869
838 ～ 838	14,273
}	}
1,300 ～ 1,399	211,559
1,400 ～ 1,499	226,713
1,500 ～	299,357

02年 総括表(1) 産業：(全て) (全て) 就業形態：(全て) 産別適用除外含む全労働者

時間当り所定内賃金額 (3手当を除く)	合計	規模別			全県	地域別			年齢別					
		1~9人	10~29人	30~99人					17歳以下	18~19歳	20~54歳	55~59歳	60~64歳	65歳以上
計	299,357	109,470	145,523	44,364	299,357				2,991	7,573	198,228	27,264	26,040	37,261
円	4,873	3,751	940	182	4,873					118	1,888	368	696	1,803
-	824	(1.6)	(3.4)	(0.6)	(0.4)	(1.6)				(1.6)	(1.0)	(1.3)	(2.7)	(4.8)
825 -	825	4,873	3,751	940	182	4,873				118	1,888	368	696	1,803
		(1.6)	(3.4)	(0.6)	(0.4)	(1.6)				(1.6)	(1.0)	(1.3)	(2.7)	(4.8)
826 -	826	4,880	3,754	943	182	4,880				118	1,892	368	699	1,803
		(1.6)	(3.4)	(0.6)	(0.4)	(1.6)				(1.6)	(1.0)	(1.3)	(2.7)	(4.8)
827 -	827	4,889	3,754	943	192	4,889				118	1,902	368	699	1,803
		(1.6)	(3.4)	(0.6)	(0.4)	(1.6)				(1.6)	(1.0)	(1.3)	(2.7)	(4.8)
828 -	828	4,935	3,799	943	192	4,935				118	1,947	368	699	1,803
		(1.6)	(3.5)	(0.6)	(0.4)	(1.6)				(1.6)	(1.0)	(1.3)	(2.7)	(4.8)
829 -	829	4,935	3,799	943	192	4,935				118	1,947	368	699	1,803
		(1.6)	(3.5)	(0.6)	(0.4)	(1.6)				(1.6)	(1.0)	(1.3)	(2.7)	(4.8)
830 -	830	5,063	3,870	1,000	192	5,063				118	2,000	371	706	1,868
		(1.7)	(3.5)	(0.7)	(0.4)	(1.7)				(1.6)	(1.0)	(1.4)	(2.7)	(5.0)
831 -	831	5,127	3,935	1,000	192	5,127				118	2,065	371	706	1,868
		(1.7)	(3.6)	(0.7)	(0.4)	(1.7)				(1.6)	(1.0)	(1.4)	(2.7)	(5.0)
832 -	832	5,135	3,935	1,008	192	5,135				118	2,072	371	706	1,868
		(1.7)	(3.6)	(0.7)	(0.4)	(1.7)				(1.6)	(1.0)	(1.4)	(2.7)	(5.0)
833 -	833	5,340	4,134	1,013	192	5,340				118	2,082	371	794	1,975
		(1.8)	(3.8)	(0.7)	(0.4)	(1.8)				(1.6)	(1.1)	(1.4)	(3.0)	(5.3)
834 -	834	5,383	4,177	1,013	192	5,383				118	2,082	371	837	1,975
		(1.8)	(3.8)	(0.7)	(0.4)	(1.8)				(1.6)	(1.1)	(1.4)	(3.2)	(5.3)
835 -	835	13,756	7,322	5,249	1,185	13,756			267	278	7,051	1,053	1,614	3,494
		(4.6)	(6.7)	(3.6)	(2.7)	(4.6)			(8.9)	(3.7)	(3.6)	(3.9)	(6.2)	(9.4)
836 -	836	13,808	7,371	5,252	1,185	13,808			267	278	7,051	1,053	1,657	3,503
		(4.6)	(6.7)	(3.6)	(2.7)	(4.6)			(8.9)	(3.7)	(3.6)	(3.9)	(6.4)	(9.4)
837 -	837	13,869	7,414	5,270	1,185	13,869			267	278	7,101	1,057	1,664	3,503
		(4.6)	(6.8)	(3.6)	(2.7)	(4.6)			(8.9)	(3.7)	(3.6)	(3.9)	(6.4)	(9.4)
838 -	838	14,273	7,482	5,606	1,185	14,273			267	278	7,133	1,089	1,811	3,695
		(4.8)	(6.8)	(3.9)	(2.7)	(4.8)			(8.9)	(3.7)	(3.6)	(4.0)	(7.0)	(9.9)
839 -	839	14,276	7,482	5,609	1,185	14,276			267	278	7,136	1,089	1,811	3,695
		(4.8)	(6.8)	(3.9)	(2.7)	(4.8)			(8.9)	(3.7)	(3.6)	(4.0)	(7.0)	(9.9)
840 -	840	21,999	9,778	10,948	1,272	21,999			949	726	10,731	1,487	2,684	5,421
		(7.3)	(8.9)	(7.5)	(2.9)	(7.3)			(31.7)	(9.6)	(5.4)	(5.5)	(10.3)	(14.5)
841 -	841	22,183	9,945	10,966	1,272	22,183			949	726	10,912	1,487	2,688	5,421
		(7.4)	(9.1)	(7.5)	(2.9)	(7.4)			(31.7)	(9.6)	(5.5)	(5.5)	(10.3)	(14.5)
842 -	842	22,183	9,945	10,966	1,272	22,183			949	726	10,912	1,487	2,688	5,421
		(7.4)	(9.1)	(7.5)	(2.9)	(7.4)			(31.7)	(9.6)	(5.5)	(5.5)	(10.3)	(14.5)
843 -	843	22,193	9,945	10,976	1,272	22,193			949	726	10,912	1,491	2,688	5,427
		(7.4)	(9.1)	(7.5)	(2.9)	(7.4)			(31.7)	(9.6)	(5.5)	(5.5)	(10.3)	(14.6)
844 -	844	22,193	9,945	10,976	1,272	22,193			949	726	10,912	1,491	2,688	5,427
		(7.4)	(9.1)	(7.5)	(2.9)	(7.4)			(31.7)	(9.6)	(5.5)	(5.5)	(10.3)	(14.6)
845 -	845	22,734	10,122	11,317	1,295	22,734			949	726	11,342	1,495	2,741	5,479
		(7.6)	(9.2)	(7.8)	(2.9)	(7.6)			(31.7)	(9.6)	(5.7)	(5.5)	(10.5)	(14.7)
846 -	846	22,738	10,122	11,317	1,300	22,738			949	726	11,347	1,495	2,741	5,479
		(7.6)	(9.2)	(7.8)	(2.9)	(7.6)			(31.7)	(9.6)	(5.7)	(5.5)	(10.5)	(14.7)
847 -	847	22,742	10,122	11,321	1,300	22,742			949	726	11,347	1,499	2,741	5,479
		(7.6)	(9.2)	(7.8)	(2.9)	(7.6)			(31.7)	(9.6)	(5.7)	(5.5)	(10.5)	(14.7)
		22,745	10,122	11,324	1,300	22,745			949	726	11,350	1,499	2,741	5,479

848	848	(7.6)	(9.2)	(7.8)	(2.9)	(7.6)			(31.7)	(9.6)	(5.7)	(5.5)	(10.5)	(14.7)
		22,957	10,122	11,377	1,458	22,957			949	780	11,509	1,499	2,741	5,479
849	849	(7.7)	(9.2)	(7.8)	(3.3)	(7.7)			(31.7)	(10.3)	(5.8)	(5.5)	(10.5)	(14.7)
		33,970	14,219	17,667	2,083	33,970			1,263	1,644	17,350	2,323	3,942	7,449
850	850	(11.3)	(13.0)	(12.1)	(4.7)	(11.3)			(42.2)	(21.7)	(8.8)	(8.5)	(15.1)	(20.0)
		34,048	14,223	17,741	2,083	34,048			1,263	1,644	17,428	2,323	3,942	7,449
851	851	(11.4)	(13.0)	(12.2)	(4.7)	(11.4)			(42.2)	(21.7)	(8.8)	(8.5)	(15.1)	(20.0)
		34,588	14,462	18,043	2,083	34,588			1,263	1,644	17,765	2,326	4,020	7,570
852	852	(11.6)	(13.2)	(12.4)	(4.7)	(11.6)			(42.2)	(21.7)	(9.0)	(8.5)	(15.4)	(20.3)
		34,632	14,462	18,082	2,088	34,632			1,263	1,644	17,770	2,326	4,059	7,570
853	853	(11.6)	(13.2)	(12.4)	(4.7)	(11.6)			(42.2)	(21.7)	(9.0)	(8.5)	(15.6)	(20.3)
		34,663	14,465	18,101	2,097	34,663			1,263	1,644	17,770	2,330	4,068	7,588
854	854	(11.6)	(13.2)	(12.4)	(4.7)	(11.6)			(42.2)	(21.7)	(9.0)	(8.5)	(15.6)	(20.4)
		35,127	14,507	18,518	2,102	35,127			1,263	1,644	18,128	2,383	4,122	7,588
855	855	(11.7)	(13.3)	(12.7)	(4.7)	(11.7)			(42.2)	(21.7)	(9.1)	(8.7)	(15.8)	(20.4)
		35,283	14,546	18,529	2,207	35,283			1,263	1,644	18,269	2,383	4,128	7,595
856	856	(11.8)	(13.3)	(12.7)	(5.0)	(11.8)			(42.2)	(21.7)	(9.2)	(8.7)	(15.9)	(20.4)
		35,391	14,655	18,529	2,207	35,391			1,263	1,644	18,374	2,383	4,128	7,599
857	857	(11.8)	(13.4)	(12.7)	(5.0)	(11.8)			(42.2)	(21.7)	(9.3)	(8.7)	(15.9)	(20.4)
		35,700	14,655	18,838	2,207	35,700			1,263	1,644	18,548	2,431	4,176	7,638
858	858	(11.9)	(13.4)	(12.9)	(5.0)	(11.9)			(42.2)	(21.7)	(9.4)	(8.9)	(16.0)	(20.5)
		35,811	14,655	18,891	2,265	35,811			1,263	1,644	18,553	2,484	4,176	7,691
859	859	(12.0)	(13.4)	(13.0)	(5.1)	(12.0)			(42.2)	(21.7)	(9.4)	(9.1)	(16.0)	(20.6)
		39,729	16,381	20,552	2,796	39,729			1,263	1,857	20,282	2,626	4,770	8,931
860	860	(13.3)	(15.0)	(14.1)	(6.3)	(13.3)			(42.2)	(24.5)	(10.2)	(9.6)	(18.3)	(24.0)
		39,937	16,381	20,751	2,806	39,937			1,263	1,857	20,376	2,702	4,770	8,968
861	861	(13.3)	(15.0)	(14.3)	(6.3)	(13.3)			(42.2)	(24.5)	(10.3)	(9.9)	(18.3)	(24.1)
		39,943	16,381	20,757	2,806	39,943			1,263	1,857	20,376	2,702	4,770	8,974
862	862	(13.3)	(15.0)	(14.3)	(6.3)	(13.3)			(42.2)	(24.5)	(10.3)	(9.9)	(18.3)	(24.1)
		40,028	16,466	20,757	2,806	40,028			1,263	1,857	20,461	2,702	4,770	8,974
863	863	(13.4)	(15.0)	(14.3)	(6.3)	(13.4)			(42.2)	(24.5)	(10.3)	(9.9)	(18.3)	(24.1)
		40,272	16,657	20,810	2,806	40,272			1,263	1,889	20,615	2,760	4,770	8,974
864	864	(13.5)	(15.2)	(14.3)	(6.3)	(13.5)			(42.2)	(25.0)	(10.4)	(10.1)	(18.3)	(24.1)
		40,840	16,724	21,202	2,915	40,840			1,263	1,889	20,979	2,815	4,770	9,124
865	865	(13.6)	(15.3)	(14.6)	(6.6)	(13.6)			(42.2)	(25.0)	(10.6)	(10.3)	(18.3)	(24.5)
		41,090	16,811	21,299	2,979	41,090			1,263	1,889	21,092	2,815	4,813	9,218
866	866	(13.7)	(15.4)	(14.6)	(6.7)	(13.7)			(42.2)	(25.0)	(10.6)	(10.3)	(18.5)	(24.7)
		41,371	16,893	21,499	2,979	41,371			1,370	1,889	21,182	2,815	4,895	9,221
867	867	(13.8)	(15.4)	(14.8)	(6.7)	(13.8)			(45.8)	(25.0)	(10.7)	(10.3)	(18.8)	(24.7)
		41,450	16,893	21,577	2,979	41,450			1,370	1,889	21,221	2,815	4,895	9,260
868	868	(13.8)	(15.4)	(14.8)	(6.7)	(13.8)			(45.8)	(25.0)	(10.7)	(10.3)	(18.8)	(24.9)
		41,461	16,893	21,577	2,991	41,461			1,370	1,889	21,221	2,815	4,906	9,260
869	869	(13.9)	(15.4)	(14.8)	(6.7)	(13.9)			(45.8)	(25.0)	(10.7)	(10.3)	(18.8)	(24.9)
		47,323	18,868	25,254	3,200	47,323			1,423	2,556	24,080	3,061	5,819	10,385
870	870	(15.8)	(17.2)	(17.4)	(7.2)	(15.8)			(47.6)	(33.7)	(12.1)	(11.2)	(22.3)	(27.9)
		47,445	18,911	25,311	3,223	47,445			1,476	2,556	24,106	3,061	5,861	10,385
871	871	(15.8)	(17.3)	(17.4)	(7.3)	(15.8)			(49.4)	(33.7)	(12.2)	(11.2)	(22.5)	(27.9)
		47,481	18,946	25,311	3,223	47,481			1,476	2,556	24,109	3,094	5,861	10,385
872	872	(15.9)	(17.3)	(17.4)	(7.3)	(15.9)			(49.4)	(33.7)	(12.2)	(11.3)	(22.5)	(27.9)
		47,542	19,004	25,315	3,223	47,542			1,476	2,556	24,109	3,097	5,861	10,443
873	873	(15.9)	(17.4)	(17.4)	(7.3)	(15.9)			(49.4)	(33.7)	(12.2)	(11.4)	(22.5)	(28.0)
		47,559	19,004	25,328	3,227	47,559			1,476	2,556	24,122	3,097	5,861	10,447
874	874	(15.9)	(17.4)	(17.4)	(7.3)	(15.9)			(49.4)	(33.7)	(12.2)	(11.4)	(22.5)	(28.0)
		48,076	19,273	25,576	3,227	48,076			1,476	2,556	24,388	3,097	5,893	10,666
875	875	(16.1)	(17.6)	(17.6)	(7.3)	(16.1)			(49.4)	(33.7)	(12.3)	(11.4)	(22.6)	(28.6)
		48,094	19,273	25,579	3,241	48,094			1,476	2,556	24,397	3,101	5,898	10,666

876	876	(16.1)	(17.6)	(17.6)	(7.3)	(16.1)			(49.4)	(33.7)	(12.3)	(11.4)	(22.6)	(28.6)
		48,094	19,273	25,579	3,241	48,094			1,476	2,556	24,397	3,101	5,898	10,666
877	877	(16.1)	(17.6)	(17.6)	(7.3)	(16.1)			(49.4)	(33.7)	(12.3)	(11.4)	(22.6)	(28.6)
		48,418	19,398	25,778	3,241	48,418			1,476	2,715	24,464	3,101	5,898	10,763
878	878	(16.2)	(17.7)	(17.7)	(7.3)	(16.2)			(49.4)	(35.9)	(12.3)	(11.4)	(22.6)	(28.9)
		48,460	19,441	25,778	3,241	48,460			1,476	2,715	24,464	3,101	5,898	10,806
879	879	(16.2)	(17.8)	(17.7)	(7.3)	(16.2)			(49.4)	(35.9)	(12.3)	(11.4)	(22.6)	(29.0)
		51,154	20,073	27,553	3,528	51,154			1,530	2,982	26,076	3,421	6,166	10,980
880	880	(17.1)	(18.3)	(18.9)	(8.0)	(17.1)			(51.1)	(39.4)	(13.2)	(12.5)	(23.7)	(29.5)
		51,281	20,151	27,557	3,573	51,281			1,530	2,982	26,158	3,421	6,189	11,002
881	881	(17.1)	(18.4)	(18.9)	(8.1)	(17.1)			(51.1)	(39.4)	(13.2)	(12.5)	(23.8)	(29.5)
		51,360	20,196	27,568	3,596	51,360			1,530	2,982	26,232	3,425	6,189	11,002
882	882	(17.2)	(18.4)	(18.9)	(8.1)	(17.2)			(51.1)	(39.4)	(13.2)	(12.6)	(23.8)	(29.5)
		51,465	20,196	27,568	3,702	51,465			1,530	2,982	26,232	3,425	6,242	11,055
883	883	(17.2)	(18.4)	(18.9)	(8.3)	(17.2)			(51.1)	(39.4)	(13.2)	(12.6)	(24.0)	(29.7)
		51,520	20,238	27,580	3,702	51,520			1,530	2,982	26,244	3,425	6,242	11,098
884	884	(17.2)	(18.5)	(19.0)	(8.3)	(17.2)			(51.1)	(39.4)	(13.2)	(12.6)	(24.0)	(29.8)
		51,809	20,413	27,681	3,715	51,809			1,530	2,982	26,444	3,476	6,279	11,098
885	885	(17.3)	(18.6)	(19.0)	(8.4)	(17.3)			(51.1)	(39.4)	(13.3)	(12.8)	(24.1)	(29.8)
		52,134	20,653	27,695	3,786	52,134			1,530	2,982	26,630	3,523	6,311	11,159
886	889	(17.4)	(18.9)	(19.0)	(8.5)	(17.4)			(51.1)	(39.4)	(13.4)	(12.9)	(24.2)	(29.9)
		55,103	22,208	28,773	4,121	55,103			1,530	3,085	28,042	3,838	6,502	12,106
890	899	(18.4)	(20.3)	(19.8)	(9.3)	(18.4)			(51.1)	(40.7)	(14.1)	(14.1)	(25.0)	(32.5)
		71,546	27,330	38,151	6,065	71,546			2,326	4,521	37,458	4,949	7,823	14,470
900	909	(23.9)	(25.0)	(26.2)	(13.7)	(23.9)			(77.8)	(59.7)	(18.9)	(18.2)	(30.0)	(38.8)
		75,771	27,967	40,573	7,231	75,771			2,379	4,670	40,011	5,172	8,365	15,174
910	919	(25.3)	(25.5)	(27.9)	(16.3)	(25.3)			(79.6)	(61.7)	(20.2)	(19.0)	(32.1)	(40.7)
		80,917	29,734	43,432	7,752	80,917			2,433	4,954	43,072	5,566	8,871	16,023
920	929	(27.0)	(27.2)	(29.8)	(17.5)	(27.0)			(81.3)	(65.4)	(21.7)	(20.4)	(34.1)	(43.0)
		86,646	31,965	45,964	8,717	86,646			2,777	5,318	46,394	5,805	9,488	16,864
930	939	(28.9)	(29.2)	(31.6)	(19.6)	(28.9)			(92.9)	(70.2)	(23.4)	(21.3)	(36.4)	(45.3)
		89,497	32,970	47,182	9,345	89,497			2,777	5,389	48,392	6,037	9,740	17,160
940	949	(29.9)	(30.1)	(32.4)	(21.1)	(29.9)			(92.9)	(71.2)	(24.4)	(22.1)	(37.4)	(46.1)
		97,570	36,070	51,386	10,115	97,570			2,831	6,125	53,907	6,489	10,389	17,829
950	959	(32.6)	(32.9)	(35.3)	(22.8)	(32.6)			(94.7)	(80.9)	(27.2)	(23.8)	(39.9)	(47.8)
		101,387	37,249	53,575	10,563	101,387			2,831	6,348	56,085	7,062	10,642	18,420
960	969	(33.9)	(34.0)	(36.8)	(23.8)	(33.9)			(94.7)	(83.8)	(28.3)	(25.9)	(40.9)	(49.4)
		103,847	37,942	54,683	11,222	103,847			2,831	6,365	57,989	7,146	11,003	18,513
970	979	(34.7)	(34.7)	(37.6)	(25.3)	(34.7)			(94.7)	(84.1)	(29.3)	(26.2)	(42.3)	(49.7)
		106,865	38,866	56,079	11,920	106,865			2,831	6,386	60,170	7,453	11,418	18,608
980	989	(35.7)	(35.5)	(38.5)	(26.9)	(35.7)			(94.7)	(84.3)	(30.4)	(27.3)	(43.8)	(49.9)
		108,703	39,210	57,068	12,425	108,703			2,831	6,399	61,670	7,530	11,502	18,770
990	999	(36.3)	(35.8)	(39.2)	(28.0)	(36.3)			(94.7)	(84.5)	(31.1)	(27.6)	(44.2)	(50.4)
		144,670	51,773	75,990	16,907	144,670			2,991	7,205	85,238	10,449	14,231	24,556
1000	1099	(48.3)	(47.3)	(52.2)	(38.1)	(48.3)			(100.0)	(95.1)	(43.0)	(38.3)	(54.6)	(65.9)
		169,481	61,961	86,783	20,736	169,481				7,534	102,290	12,736	16,308	27,622
1100	1199	(56.6)	(56.6)	(59.6)	(46.7)	(56.6)				(99.5)	(51.6)	(46.7)	(62.6)	(74.1)
		191,629	70,266	96,479	24,883	191,629				7,573	118,814	14,338	17,866	30,047
1200	1299	(64.0)	(64.2)	(66.3)	(56.1)	(64.0)				(100.0)	(59.9)	(52.6)	(68.6)	(80.6)
		211,559	77,348	105,653	28,559	211,559					134,278	15,979	19,336	31,403
1300	1399	(70.7)	(70.7)	(72.6)	(64.4)	(70.7)					(67.7)	(58.6)	(74.3)	(84.3)
		226,713	82,405	113,053	31,254	226,713					145,722	17,487	20,477	32,463
1400	1499	(75.7)	(75.3)	(77.7)	(70.4)	(75.7)					(73.5)	(64.1)	(78.6)	(87.1)
		299,357	109,470	145,523	44,364	299,357					198,228	27,264	26,040	37,261
1500		(100.0)	(100.0)	(100.0)	(100.0)	(100.0)					(100.0)	(100.0)	(100.0)	(100.0)
月平均賃金額		184,633	179,302	177,389	221,548	184,633			45,173	62,543	197,175	224,680	175,188	131,212
時間当平均賃金額		1,304	1,291	1,303	1,342	1,304			883	916	1,321	1,524	1,278	1,185





02年 総括表(2) 産業：(全て) 就業形態：(全て) 産別適用除外含む全労働者

時間当り所定内賃金額 (3手当を除く)	合計	男								女																				
		男性計	17歳以下	18~19歳	20~54歳	55~59歳	60~64歳	65歳以上	女性計	17歳以下	18~19歳	20~54歳	55~59歳	60~64歳	65歳以上															
計	299,357	145,861	1,212	2,728	99,312	12,090	12,412	18,107	153,496	1,778	4,844	98,916	15,174	13,628	19,155															
円	4,873	1,915	32	798	80	327	678	2,957	85	1,090	287	369	1,126	824	(1.6)	(1.3)	(1.2)	(0.8)	(0.7)	(2.6)	(3.7)	(1.9)	(1.8)	(1.1)	(1.9)	(2.7)	(5.9)			
825 - 825	4,873	1,915	32	798	80	327	678	2,957	85	1,090	287	369	1,126	825	(1.6)	(1.3)	(1.2)	(0.8)	(0.7)	(2.6)	(3.7)	(1.9)	(1.8)	(1.1)	(1.9)	(2.7)	(5.9)			
826 - 826	4,880	1,919	32	802	80	327	678	2,961	85	1,090	287	372	1,126	826	(1.6)	(1.3)	(1.2)	(0.8)	(0.7)	(2.6)	(3.7)	(1.9)	(1.8)	(1.1)	(1.9)	(2.7)	(5.9)			
827 - 827	4,889	1,919	32	802	80	327	678	2,970	85	1,100	287	372	1,126	827	(1.6)	(1.3)	(1.2)	(0.8)	(0.7)	(2.6)	(3.7)	(1.9)	(1.8)	(1.1)	(1.9)	(2.7)	(5.9)			
828 - 828	4,935	1,919	32	802	80	327	678	3,016	85	1,145	287	372	1,126	828	(1.6)	(1.3)	(1.2)	(0.8)	(0.7)	(2.6)	(3.7)	(2.0)	(1.8)	(1.2)	(1.9)	(2.7)	(5.9)			
829 - 829	4,935	1,919	32	802	80	327	678	3,016	85	1,145	287	372	1,126	829	(1.6)	(1.3)	(1.2)	(0.8)	(0.7)	(2.6)	(3.7)	(2.0)	(1.8)	(1.2)	(1.9)	(2.7)	(5.9)			
830 - 830	5,063	1,951	32	802	80	327	710	3,111	85	1,198	291	379	1,158	830	(1.7)	(1.3)	(1.2)	(0.8)	(0.7)	(2.6)	(3.9)	(2.0)	(1.8)	(1.2)	(1.9)	(2.8)	(6.0)			
831 - 831	5,127	1,958	32	809	80	327	710	3,169	85	1,256	291	379	1,158	831	(1.7)	(1.3)	(1.2)	(0.8)	(0.7)	(2.6)	(3.9)	(2.1)	(1.8)	(1.3)	(1.9)	(2.8)	(6.0)			
832 - 832	5,135	1,958	32	809	80	327	710	3,177	85	1,264	291	379	1,158	832	(1.7)	(1.3)	(1.2)	(0.8)	(0.7)	(2.6)	(3.9)	(2.1)	(1.8)	(1.3)	(1.9)	(2.8)	(6.0)			
833 - 833	5,340	2,114	32	815	80	369	817	3,226	85	1,267	291	425	1,158	833	(1.8)	(1.4)	(1.2)	(0.8)	(0.7)	(3.0)	(4.5)	(2.1)	(1.8)	(1.3)	(1.9)	(3.1)	(6.0)			
834 - 834	5,383	2,156	32	815	80	412	817	3,226	85	1,267	291	425	1,158	834	(1.8)	(1.5)	(1.2)	(0.8)	(0.7)	(3.3)	(4.5)	(2.1)	(1.8)	(1.3)	(1.9)	(3.1)	(6.0)			
835 - 835	13,756	4,374	53	86	2,452	228	498	1,058	9,382	213	4,599	825	1,116	2,436	835	(4.6)	(3.0)	(4.4)	(3.1)	(2.5)	(1.9)	(4.0)	(5.8)	(6.1)	(12.0)	(4.0)	(4.6)	(5.4)	(8.2)	(12.7)
836 - 836	13,808	4,420	53	86	2,452	228	541	1,061	9,388	213	4,599	825	1,116	2,442	836	(4.6)	(3.0)	(4.4)	(3.1)	(2.5)	(1.9)	(4.4)	(5.9)	(6.1)	(12.0)	(4.0)	(4.6)	(5.4)	(8.2)	(12.8)
837 - 837	13,869	4,420	53	86	2,452	228	541	1,061	9,449	213	4,649	829	1,123	2,442	837	(4.6)	(3.0)	(4.4)	(3.1)	(2.5)	(1.9)	(4.4)	(5.9)	(6.2)	(12.0)	(4.0)	(4.7)	(5.5)	(8.2)	(12.8)
838 - 838	14,273	4,820	53	86	2,484	260	685	1,253	9,452	213	4,649	829	1,127	2,442	838	(4.8)	(3.3)	(4.4)	(3.1)	(2.5)	(2.1)	(5.5)	(6.2)	(9.9)	(12.0)	(4.0)	(4.7)	(5.5)	(8.3)	(12.8)
839 - 839	14,276	4,824	53	86	2,487	260	685	1,253	9,452	213	4,649	829	1,127	2,442	839	(4.8)	(3.3)	(4.4)	(3.1)	(2.5)	(2.1)	(5.5)	(6.2)	(9.9)	(12.0)	(4.0)	(4.7)	(5.5)	(8.3)	(12.8)
840 - 840	21,999	6,760	362	188	3,290	260	829	1,830	15,239	587	7,442	1,227	1,855	3,591	840	(7.3)	(4.6)	(29.9)	(6.9)	(3.3)	(2.1)	(6.7)	(10.1)	(10.1)	(33.0)	(11.1)	(11.1)	(8.1)	(13.6)	(18.7)
841 - 841	22,183	6,838	362	188	3,368	260	829	1,830	15,345	587	7,544	1,227	1,858	3,591	841	(7.4)	(4.7)	(29.9)	(6.9)	(3.4)	(2.1)	(6.7)	(10.1)	(10.0)	(33.0)	(11.1)	(11.1)	(8.1)	(13.6)	(18.7)
842 - 842	22,183	6,838	362	188	3,368	260	829	1,830	15,345	587	7,544	1,227	1,858	3,591	842	(7.4)	(4.7)	(29.9)	(6.9)	(3.4)	(2.1)	(6.7)	(10.1)	(10.0)	(33.0)	(11.1)	(11.1)	(8.1)	(13.6)	(18.7)
843 - 843	22,193	6,844	362	188	3,368	260	829	1,836	15,349	587	7,544	1,231	1,858	3,591	843	(7.4)	(4.7)	(29.9)	(6.9)	(3.4)	(2.1)	(6.7)	(10.1)	(10.0)	(33.0)	(11.1)	(11.1)	(8.1)	(13.6)	(18.7)
844 - 844	22,193	6,844	362	188	3,368	260	829	1,836	15,349	587	7,544	1,231	1,858	3,591	844	(7.4)	(4.7)	(29.9)	(6.9)	(3.4)	(2.1)	(6.7)	(10.1)	(10.0)	(33.0)	(11.1)	(11.1)	(8.1)	(13.6)	(18.7)
845 - 845	22,734	7,078	362	188	3,548	260	883	1,836	15,656	587	7,794	1,235	1,858	3,643	845	(7.6)	(4.9)	(29.9)	(6.9)	(3.6)	(2.1)	(7.1)	(10.1)	(10.2)	(33.0)	(11.1)	(11.1)	(8.1)	(13.6)	(19.0)
846 - 846	22,738	7,078	362	188	3,548	260	883	1,836	15,660	587	7,799	1,235	1,858	3,643	846	(7.6)	(4.9)	(29.9)	(6.9)	(3.6)	(2.1)	(7.1)	(10.1)	(10.2)	(33.0)	(11.1)	(11.1)	(8.1)	(13.6)	(19.0)
847 - 847	22,742	7,078	362	188	3,548	260	883	1,836	15,664	587	7,799	1,239	1,858	3,643	847	(7.6)	(4.9)	(29.9)	(6.9)	(3.6)	(2.1)	(7.1)	(10.1)	(10.2)	(33.0)	(11.1)	(11.1)	(8.2)	(13.6)	(19.0)
	22,745	7,081	362	188	3,552	260	883	1,836	15,664	587	7,799	1,239	1,858	3,643																

848	848	(7.6)	(4.9)	(29.9)	(6.9)	(3.6)	(2.1)	(7.1)	(10.1)	(10.2)	(33.0)	(11.1)	(7.9)	(8.2)	(13.6)	(19.0)
		22,957	7,187	362	188	3,657	260	883	1,836	15,770	587	592	7,851	1,239	1,858	3,643
849	849	(7.7)	(4.9)	(29.9)	(6.9)	(3.7)	(2.1)	(7.1)	(10.1)	(10.3)	(33.0)	(12.2)	(7.9)	(8.2)	(13.6)	(19.0)
		33,970	9,340	416	401	4,771	297	1,034	2,422	24,630	847	1,242	12,579	2,026	2,908	5,027
850	850	(11.3)	(6.4)	(34.3)	(14.7)	(4.8)	(2.5)	(8.3)	(13.4)	(16.0)	(47.6)	(25.6)	(12.7)	(13.4)	(21.3)	(26.2)
		34,048	9,340	416	401	4,771	297	1,034	2,422	24,708	847	1,242	12,657	2,026	2,908	5,027
851	851	(11.4)	(6.4)	(34.3)	(14.7)	(4.8)	(2.5)	(8.3)	(13.4)	(16.1)	(47.6)	(25.6)	(12.8)	(13.4)	(21.3)	(26.2)
		34,588	9,529	416	401	4,881	297	1,034	2,500	25,060	847	1,242	12,884	2,029	2,986	5,070
852	852	(11.6)	(6.5)	(34.3)	(14.7)	(4.9)	(2.5)	(8.3)	(13.8)	(16.3)	(47.6)	(25.6)	(13.0)	(13.4)	(21.9)	(26.5)
		34,632	9,568	416	401	4,881	297	1,073	2,500	25,064	847	1,242	12,888	2,029	2,986	5,070
853	853	(11.6)	(6.6)	(34.3)	(14.7)	(4.9)	(2.5)	(8.6)	(13.8)	(16.3)	(47.6)	(25.6)	(13.0)	(13.4)	(21.9)	(26.5)
		34,663	9,571	416	401	4,881	300	1,073	2,500	25,091	847	1,242	12,888	2,029	2,996	5,088
854	854	(11.6)	(6.6)	(34.3)	(14.7)	(4.9)	(2.5)	(8.6)	(13.8)	(16.3)	(47.6)	(25.6)	(13.0)	(13.4)	(22.0)	(26.6)
		35,127	9,608	416	401	4,918	300	1,073	2,500	25,519	847	1,242	13,209	2,083	3,049	5,088
855	855	(11.7)	(6.6)	(34.3)	(14.7)	(5.0)	(2.5)	(8.6)	(13.8)	(16.6)	(47.6)	(25.6)	(13.4)	(13.7)	(22.4)	(26.6)
		35,283	9,754	416	401	5,056	300	1,073	2,507	25,529	847	1,242	13,213	2,083	3,055	5,088
856	856	(11.8)	(6.7)	(34.3)	(14.7)	(5.1)	(2.5)	(8.6)	(13.8)	(16.6)	(47.6)	(25.6)	(13.4)	(13.7)	(22.4)	(26.6)
		35,391	9,758	416	401	5,056	300	1,073	2,511	25,634	847	1,242	13,318	2,083	3,055	5,088
857	857	(11.8)	(6.7)	(34.3)	(14.7)	(5.1)	(2.5)	(8.6)	(13.9)	(16.7)	(47.6)	(25.6)	(13.5)	(13.7)	(22.4)	(26.6)
		35,700	9,902	416	401	5,152	300	1,121	2,511	25,799	847	1,242	13,396	2,131	3,055	5,127
858	858	(11.9)	(6.8)	(34.3)	(14.7)	(5.2)	(2.5)	(9.0)	(13.9)	(16.8)	(47.6)	(25.6)	(13.5)	(14.0)	(22.4)	(26.8)
		35,811	9,954	416	401	5,152	300	1,121	2,564	25,857	847	1,242	13,400	2,184	3,055	5,127
859	859	(12.0)	(6.8)	(34.3)	(14.7)	(5.2)	(2.5)	(9.0)	(14.2)	(16.8)	(47.6)	(25.6)	(13.5)	(14.4)	(22.4)	(26.8)
		39,729	10,537	416	508	5,351	300	1,121	2,841	29,192	847	1,349	14,930	2,326	3,650	6,090
860	860	(13.3)	(7.2)	(34.3)	(18.6)	(5.4)	(2.5)	(9.0)	(15.7)	(19.0)	(47.6)	(27.9)	(15.1)	(15.3)	(26.8)	(31.8)
		39,937	10,648	416	508	5,426	300	1,121	2,878	29,289	847	1,349	14,950	2,402	3,650	6,090
861	861	(13.3)	(7.3)	(34.3)	(18.6)	(5.5)	(2.5)	(9.0)	(15.9)	(19.1)	(47.6)	(27.9)	(15.1)	(15.8)	(26.8)	(31.8)
		39,943	10,648	416	508	5,426	300	1,121	2,878	29,295	847	1,349	14,950	2,402	3,650	6,096
862	862	(13.3)	(7.3)	(34.3)	(18.6)	(5.5)	(2.5)	(9.0)	(15.9)	(19.1)	(47.6)	(27.9)	(15.1)	(15.8)	(26.8)	(31.8)
		40,028	10,648	416	508	5,426	300	1,121	2,878	29,380	847	1,349	15,036	2,402	3,650	6,096
863	863	(13.4)	(7.3)	(34.3)	(18.6)	(5.5)	(2.5)	(9.0)	(15.9)	(19.1)	(47.6)	(27.9)	(15.2)	(15.8)	(26.8)	(31.8)
		40,272	10,648	416	508	5,426	300	1,121	2,878	29,624	847	1,381	15,189	2,460	3,650	6,096
864	864	(13.5)	(7.3)	(34.3)	(18.6)	(5.5)	(2.5)	(9.0)	(15.9)	(19.2)	(47.6)	(28.5)	(15.4)	(16.2)	(26.8)	(31.8)
		40,840	10,778	416	508	5,426	355	1,121	2,954	30,062	847	1,381	15,553	2,460	3,650	6,170
865	865	(13.6)	(7.4)	(34.3)	(18.6)	(5.5)	(2.9)	(9.0)	(16.3)	(19.6)	(47.6)	(28.5)	(15.7)	(16.2)	(26.8)	(32.2)
		41,090	10,884	416	508	5,479	355	1,121	3,006	30,206	847	1,381	15,614	2,460	3,692	6,211
866	866	(13.7)	(7.5)	(34.3)	(18.6)	(5.5)	(2.9)	(9.0)	(16.6)	(19.7)	(47.6)	(28.5)	(15.8)	(16.2)	(27.1)	(32.4)
		41,371	10,941	469	508	5,479	355	1,124	3,006	30,430	901	1,381	15,703	2,460	3,771	6,214
867	867	(13.8)	(7.5)	(38.7)	(18.6)	(5.5)	(2.9)	(9.1)	(16.6)	(19.8)	(50.6)	(28.5)	(15.9)	(16.2)	(27.7)	(32.4)
		41,450	11,020	469	508	5,518	355	1,124	3,045	30,430	901	1,381	15,703	2,460	3,771	6,214
868	868	(13.8)	(7.6)	(38.7)	(18.6)	(5.6)	(2.9)	(9.1)	(16.8)	(19.8)	(50.6)	(28.5)	(15.9)	(16.2)	(27.7)	(32.4)
		41,461	11,031	469	508	5,518	355	1,136	3,045	30,430	901	1,381	15,703	2,460	3,771	6,214
869	869	(13.9)	(7.6)	(38.7)	(18.6)	(5.6)	(2.9)	(9.1)	(16.8)	(19.8)	(50.6)	(28.5)	(15.9)	(16.2)	(27.7)	(32.4)
		47,323	12,363	522	694	5,962	359	1,361	3,465	34,960	901	1,861	18,118	2,702	4,458	6,920
870	870	(15.8)	(8.5)	(43.1)	(25.4)	(6.0)	(3.0)	(11.0)	(19.1)	(22.8)	(50.6)	(38.4)	(18.3)	(17.8)	(32.7)	(36.1)
		47,445	12,416	576	694	5,962	359	1,361	3,465	35,029	901	1,861	18,145	2,702	4,500	6,920
871	871	(15.8)	(8.5)	(47.5)	(25.4)	(6.0)	(3.0)	(11.0)	(19.1)	(22.8)	(50.6)	(38.4)	(18.3)	(17.8)	(33.0)	(36.1)
		47,481	12,416	576	694	5,962	359	1,361	3,465	35,064	901	1,861	18,148	2,734	4,500	6,920
872	872	(15.9)	(8.5)	(47.5)	(25.4)	(6.0)	(3.0)	(11.0)	(19.1)	(22.8)	(50.6)	(38.4)	(18.3)	(18.0)	(33.0)	(36.1)
		47,542	12,416	576	694	5,962	359	1,361	3,465	35,126	901	1,861	18,148	2,738	4,500	6,978
873	873	(15.9)	(8.5)	(47.5)	(25.4)	(6.0)	(3.0)	(11.0)	(19.1)	(22.9)	(50.6)	(38.4)	(18.3)	(18.0)	(33.0)	(36.4)
		47,559	12,424	576	694	5,965	359	1,361	3,469	35,135	901	1,861	18,157	2,738	4,500	6,978
874	874	(15.9)	(8.5)	(47.5)	(25.4)	(6.0)	(3.0)	(11.0)	(19.2)	(22.9)	(50.6)	(38.4)	(18.4)	(18.0)	(33.0)	(36.4)
		48,076	12,614	576	694	6,015	359	1,361	3,609	35,462	901	1,861	18,373	2,738	4,532	7,056
875	875	(16.1)	(8.6)	(47.5)	(25.4)	(6.1)	(3.0)	(11.0)	(19.9)	(23.1)	(50.6)	(38.4)	(18.6)	(18.0)	(33.3)	(36.8)
		48,094	12,614	576	694	6,015	359	1,361	3,609	35,479	901	1,861	18,383	2,742	4,537	7,056

876	876	(16.1)	(8.6)	(47.5)	(25.4)	(6.1)	(3.0)	(11.0)	(19.9)	(23.1)	(50.6)	(38.4)	(18.6)	(18.1)	(33.3)	(36.8)
		48,094	12,614	576	694	6,015	359	1,361	3,609	35,479	901	1,861	18,383	2,742	4,537	7,056
877	877	(16.1)	(8.6)	(47.5)	(25.4)	(6.1)	(3.0)	(11.0)	(19.9)	(23.1)	(50.6)	(38.4)	(18.6)	(18.1)	(33.3)	(36.8)
		48,418	12,614	576	694	6,015	359	1,361	3,609	35,803	901	2,021	18,450	2,742	4,537	7,153
878	878	(16.2)	(8.6)	(47.5)	(25.4)	(6.1)	(3.0)	(11.0)	(19.9)	(23.3)	(50.6)	(41.7)	(18.7)	(18.1)	(33.3)	(37.3)
		48,460	12,614	576	694	6,015	359	1,361	3,609	35,846	901	2,021	18,450	2,742	4,537	7,196
879	879	(16.2)	(8.6)	(47.5)	(25.4)	(6.1)	(3.0)	(11.0)	(19.9)	(23.4)	(50.6)	(41.7)	(18.7)	(18.1)	(33.3)	(37.6)
		51,154	13,248	629	908	6,370	359	1,361	3,620	37,907	901	2,074	19,706	3,061	4,805	7,359
880	880	(17.1)	(9.1)	(51.9)	(33.3)	(6.4)	(3.0)	(11.0)	(20.0)	(24.7)	(50.6)	(42.8)	(19.9)	(20.2)	(35.3)	(38.4)
		51,281	13,282	629	908	6,370	359	1,372	3,643	37,999	901	2,074	19,787	3,061	4,816	7,359
881	881	(17.1)	(9.1)	(51.9)	(33.3)	(6.4)	(3.0)	(11.1)	(20.1)	(24.8)	(50.6)	(42.8)	(20.0)	(20.2)	(35.3)	(38.4)
		51,360	13,336	629	908	6,424	359	1,372	3,643	38,024	901	2,074	19,807	3,066	4,816	7,359
882	882	(17.2)	(9.1)	(51.9)	(33.3)	(6.5)	(3.0)	(11.1)	(20.1)	(24.8)	(50.6)	(42.8)	(20.0)	(20.2)	(35.3)	(38.4)
		51,465	13,389	629	908	6,424	359	1,425	3,643	38,077	901	2,074	19,807	3,066	4,816	7,412
883	883	(17.2)	(9.2)	(51.9)	(33.3)	(6.5)	(3.0)	(11.5)	(20.1)	(24.8)	(50.6)	(42.8)	(20.0)	(20.2)	(35.3)	(38.7)
		51,520	13,444	629	908	6,437	359	1,425	3,686	38,077	901	2,074	19,807	3,066	4,816	7,412
884	884	(17.2)	(9.2)	(51.9)	(33.3)	(6.5)	(3.0)	(11.5)	(20.4)	(24.8)	(50.6)	(42.8)	(20.0)	(20.2)	(35.3)	(38.7)
		51,809	13,495	629	908	6,488	359	1,425	3,686	38,314	901	2,074	19,956	3,117	4,853	7,412
885	885	(17.3)	(9.3)	(51.9)	(33.3)	(6.5)	(3.0)	(11.5)	(20.4)	(25.0)	(50.6)	(42.8)	(20.2)	(20.5)	(35.6)	(38.7)
		52,134	13,559	629	908	6,500	359	1,425	3,739	38,575	901	2,074	20,130	3,164	4,886	7,420
886	889	(17.4)	(9.3)	(51.9)	(33.3)	(6.5)	(3.0)	(11.5)	(20.6)	(25.1)	(50.6)	(42.8)	(20.4)	(20.9)	(35.8)	(38.7)
		55,103	14,191	629	912	6,829	392	1,472	3,957	40,912	901	2,173	21,213	3,446	5,030	8,149
890	899	(18.4)	(9.7)	(51.9)	(33.4)	(6.9)	(3.2)	(11.9)	(21.9)	(26.7)	(50.6)	(44.9)	(21.4)	(22.7)	(36.9)	(42.5)
		71,546	18,219	892	1,322	8,722	605	1,846	4,831	53,327	1,434	3,198	28,736	4,343	5,976	9,639
900	909	(23.9)	(12.5)	(73.6)	(48.5)	(8.8)	(5.0)	(14.9)	(26.7)	(34.7)	(80.6)	(66.0)	(29.1)	(28.6)	(43.9)	(50.3)
		75,771	19,395	946	1,418	9,442	610	1,867	5,112	56,376	1,434	3,252	30,569	4,563	6,498	10,061
910	919	(25.3)	(13.3)	(78.0)	(52.0)	(9.5)	(5.0)	(15.0)	(28.2)	(36.7)	(80.6)	(67.1)	(30.9)	(30.1)	(47.7)	(52.5)
		80,917	20,697	999	1,536	10,098	610	1,987	5,467	60,220	1,434	3,418	32,973	4,956	6,883	10,556
920	929	(27.0)	(14.2)	(82.4)	(56.3)	(10.2)	(5.0)	(16.0)	(30.2)	(39.2)	(80.6)	(70.6)	(33.3)	(32.7)	(50.5)	(55.1)
		86,646	22,245	1,159	1,670	10,905	709	2,119	5,684	64,401	1,619	3,648	35,489	5,097	7,370	11,179
930	939	(28.9)	(15.3)	(95.6)	(61.2)	(11.0)	(5.9)	(17.1)	(31.4)	(42.0)	(91.0)	(75.3)	(35.9)	(33.6)	(54.1)	(58.4)
		89,497	22,981	1,159	1,735	11,477	756	2,122	5,733	66,516	1,619	3,655	36,916	5,281	7,619	11,427
940	949	(29.9)	(15.8)	(95.6)	(63.6)	(11.6)	(6.3)	(17.1)	(31.7)	(43.3)	(91.0)	(75.4)	(37.3)	(34.8)	(55.9)	(59.7)
		97,570	24,924	1,212	1,894	12,674	762	2,260	6,122	72,647	1,619	4,231	41,234	5,727	8,129	11,708
950	959	(32.6)	(17.1)	(100.0)	(69.4)	(12.8)	(6.3)	(18.2)	(33.8)	(47.3)	(91.0)	(87.3)	(41.7)	(37.7)	(59.6)	(61.1)
		101,387	26,236		2,117	13,379	767	2,278	6,484	75,151	1,619	4,231	42,706	6,295	8,364	11,936
960	969	(33.9)	(18.0)		(77.6)	(13.5)	(6.3)	(18.4)	(35.8)	(49.0)	(91.0)	(87.3)	(43.2)	(41.5)	(61.4)	(62.3)
		103,847	27,219		2,135	14,114	767	2,450	6,541	76,628	1,619	4,231	43,875	6,379	8,553	11,972
970	979	(34.7)	(18.7)		(78.2)	(14.2)	(6.3)	(19.7)	(36.1)	(49.9)	(91.0)	(87.3)	(44.4)	(42.0)	(62.8)	(62.5)
		106,865	28,243		2,144	14,866	866	2,579	6,577	78,622	1,619	4,242	45,304	6,587	8,839	12,031
980	989	(35.7)	(19.4)		(78.6)	(15.0)	(7.2)	(20.8)	(36.3)	(51.2)	(91.0)	(87.6)	(45.8)	(43.4)	(64.9)	(62.8)
		108,703	29,024		2,152	15,582	902	2,585	6,590	79,679	1,619	4,247	46,088	6,628	8,917	12,180
990	999	(36.3)	(19.9)		(78.9)	(15.7)	(7.5)	(20.8)	(36.4)	(51.9)	(91.0)	(87.7)	(46.6)	(43.7)	(65.4)	(63.6)
		144,670	43,169		2,560	22,984	1,959	4,110	10,343	101,501	1,778	4,645	62,254	8,489	10,120	14,213
1,000	1,099	(48.3)	(29.6)		(93.8)	(23.1)	(16.2)	(33.1)	(57.1)	(66.1)	(100.0)	(95.9)	(62.9)	(55.9)	(74.3)	(74.2)
		169,481	55,601		2,728	31,297	2,839	5,310	12,215	113,879		4,805	70,993	9,897	10,998	15,407
1,100	1,199	(56.6)	(38.1)		(100.0)	(31.5)	(23.5)	(42.8)	(67.5)	(74.2)		(99.2)	(71.8)	(65.2)	(80.7)	(80.4)
		191,629	68,056			40,281	3,466	6,663	13,705	123,572		4,844	78,533	10,873	11,202	16,342
1,200	1,299	(64.0)	(46.7)			(40.6)	(28.7)	(53.7)	(75.7)	(80.5)		(100.0)	(79.4)	(71.7)	(82.2)	(85.3)
		211,559	79,735			49,453	4,116	7,592	14,634	131,824			84,825	11,863	11,744	16,769
1,300	1,399	(70.7)	(54.7)			(49.8)	(34.0)	(61.2)	(80.8)	(85.9)			(85.8)	(78.2)	(86.2)	(87.5)
		226,713	89,670			57,326	4,693	8,346	15,365	137,042			88,396	12,794	12,131	17,099
1,400	1,499	(75.7)	(61.5)			(57.7)	(38.8)	(67.2)	(84.9)	(89.3)			(89.4)	(84.3)	(89.0)	(89.3)
		299,357	145,861			99,312	12,090	12,412	18,107	153,496			98,916	15,174	13,628	19,155
1,500		(100.0)	(100.0)			(100.0)	(100.0)	(100.0)	(100.0)	(100.0)			(100.0)	(100.0)	(100.0)	(100.0)
月平均資金額		184,633	234,202	48,890	75,240	246,983	300,259	228,236	160,448	137,529	42,640	55,391	147,168	164,465	126,874	103,576
時間当平均資金額		1,304	1,510	882	932	1,522	1,927	1,511	1,294	1,109	883	908	1,119	1,204	1,065	1,081

月一人当たり労働時間数	138	157	55	80	163	163	166	130	121	48	60	128	132	123	97
第1・20分位数	840	850	840	840	856	900	838	835	835	835	840	840	835	835	800
第1・10分位数	850	900	840	850	925	1,004	870	840	845	835	840	850	850	840	835
第1・4分位数	915	1,037	840	870	1,128	1,250	1,013	900	886	840	850	900	900	860	850
中位数	1,111	1,338	880	910	1,402	1,650	1,270	1,030	980	867	900	1,000	1,020	926	906
四分位偏差係数	0.2572	0.2594	0.0400	0.0500	0.2226	0.2928	0.2514	0.1885	0.1607	0.0351	0.0456	0.1650	0.2257	0.1298	0.1381

【上段】

累積労働者数

【下段】

累積構成比

02年

賃金分布表(3)

地域：(全て)

産業：(全て)

就業形態：(全て)

規模

(全て)

職種

(全て)

時間当り所定内賃金額 (3手当を除く)	勤続年数						
	合計	3ヶ月未満	3ヶ月～6ヶ月未満	6ヶ月～1年未満	1年～2年未満	2年～3年未満	3年以上
計	299,357	11,283	9,370	17,053	26,734	21,211	213,707
円	4,873	100	112	174	376	52	4,060
-	824	(1.6)	(0.9)	(1.2)	(1.0)	(1.4)	(0.2)
825 - 825							
	7						7
826 - 826	(0.0)						(0.0)
	10						10
827 - 827	(0.0)						(0.0)
	45					45	
828 - 828	(0.0)					(0.2)	
829 - 829							
	128						128
830 - 830	(0.0)						(0.1)
	64			7			58
831 - 831	(0.0)			(0.0)			(0.0)
	7						7
832 - 832	(0.0)						(0.0)
	205			1	5	1	199
833 - 833	(0.1)			(0.0)	(0.0)	(0.0)	(0.1)
	43						43
834 - 834	(0.0)						(0.0)
	8,373	356	375	769	1,424	910	4,539
835 - 835	(2.8)	(3.2)	(4.0)	(4.5)	(5.3)	(4.3)	(2.1)
	52						52
836 - 836	(0.0)						(0.0)
	61					11	50
837 - 837	(0.0)					(0.1)	(0.0)
	404						404
838 - 838	(0.1)						(0.2)
	3						3
839 - 839	(0.0)						(0.0)
	7,723	601	384	922	1,373	539	3,903
840 - 840	(2.6)	(5.3)	(4.1)	(5.4)	(5.1)	(2.5)	(1.8)
	184				46	4	135
841 - 841	(0.1)				(0.2)	(0.0)	(0.1)
842 - 842							
	10						10
843 - 843	(0.0)						(0.0)
844 - 844							
	541			53	58	20	410
845 - 845	(0.2)			(0.3)	(0.2)	(0.1)	(0.2)
	5						5
846 - 846	(0.0)						(0.0)
	4						4
847 - 847	(0.0)						(0.0)
	3						3

848 -	848	(0.0)						(0.0)
		212		106		106		
849 -	849	(0.1)		(1.1)		(0.4)		
		11,013	1,274	542	1,253	1,696	1,420	4,828
850 -	850	(3.7)	(11.3)	(5.8)	(7.3)	(6.3)	(6.7)	(2.3)
		78						78
851 -	851	(0.0)						(0.0)
		540				43	74	423
852 -	852	(0.2)				(0.2)	(0.3)	(0.2)
		44						44
853 -	853	(0.0)						(0.0)
		31						31
854 -	854	(0.0)						(0.0)
		465				149		315
855 -	855	(0.2)				(0.6)		(0.1)
		155			53	53	6	43
856 -	856	(0.1)			(0.3)	(0.2)	(0.0)	(0.0)
		109		58	8			43
857 -	857	(0.0)		(0.6)	(0.0)			(0.0)
		309	85			37	48	139
858 -	858	(0.1)	(0.8)			(0.1)	(0.2)	(0.1)
		111					5	106
859 -	859	(0.0)					(0.0)	(0.0)
		3,918	59	57	311	799	316	2,376
860 -	860	(1.3)	(0.5)	(0.6)	(1.8)	(3.0)	(1.5)	(1.1)
		208	4		37			167
861 -	861	(0.1)	(0.0)		(0.2)			(0.1)
		6						6
862 -	862	(0.0)						(0.0)
		85				85		
863 -	863	(0.0)				(0.3)		
		244			32			212
864 -	864	(0.1)			(0.2)			(0.1)
		568				61	53	454
865 -	865	(0.2)				(0.2)	(0.3)	(0.2)
		250	45					205
866 -	866	(0.1)	(0.4)					(0.1)
		281	146				46	89
867 -	867	(0.1)	(1.3)				(0.2)	(0.0)
		79		39	40			
868 -	868	(0.0)		(0.4)	(0.2)			
		11						11
869 -	869	(0.0)						(0.0)
		5,862	470	164	264	550	597	3,817
870 -	870	(2.0)	(4.2)	(1.7)	(1.5)	(2.1)	(2.8)	(1.8)
		122	53					69
871 -	871	(0.0)	(0.5)					(0.0)
		36						36
872 -	872	(0.0)						(0.0)
		62						62
873 -	873	(0.0)						(0.0)
		17				3		14
874 -	874	(0.0)				(0.0)		(0.0)
		517					86	431
875 -	875	(0.2)					(0.4)	(0.2)
		17						17

876 -	876	(0.0)						(0.0)
877 -	877							
		324				227		97
878 -	878	(0.1)				(1.3)		(0.0)
		43						43
879 -	879	(0.0)						(0.0)
		2,694	186	160	100	335	238	1,674
880 -	880	(0.9)	(1.7)	(1.7)	(0.6)	(1.3)	(1.1)	(0.8)
		127	45					81
881 -	881	(0.0)	(0.4)					(0.0)
		79	4			13	4	59
882 -	882	(0.0)	(0.0)			(0.0)	(0.0)	(0.0)
		106						106
883 -	883	(0.0)						(0.0)
		55	6				6	43
884 -	884	(0.0)	(0.1)				(0.0)	(0.0)
		288			128	15		145
885 -	885	(0.1)			(0.7)	(0.1)		(0.1)
		325		90	7		5	224
886 -	889	(0.1)		(1.0)	(0.0)		(0.0)	(0.1)
		2,969	12	98	85	336	163	2,275
890 -	899	(1.0)	(0.1)	(1.0)	(0.5)	(1.3)	(0.8)	(1.1)
		16,443	1,303	1,652	2,652	2,504	1,185	7,147
900 -	909	(5.5)	(11.5)	(17.6)	(15.6)	(9.4)	(5.6)	(3.3)
		4,225	203	276	358	466	661	2,261
910 -	919	(1.4)	(1.8)	(2.9)	(2.1)	(1.7)	(3.1)	(1.1)
		5,146	166	294	456	667	622	2,941
920 -	929	(1.7)	(1.5)	(3.1)	(2.7)	(2.5)	(2.9)	(1.4)
		5,729	594	125	437	684	735	3,153
930 -	939	(1.9)	(5.3)	(1.3)	(2.6)	(2.6)	(3.5)	(1.5)
		2,851	7	116	186	394	515	1,632
940 -	949	(1.0)	(0.1)	(1.2)	(1.1)	(1.5)	(2.4)	(0.8)
		8,073	705	1,061	1,305	1,165	586	3,251
950 -	959	(2.7)	(6.2)	(11.3)	(7.6)	(4.4)	(2.8)	(1.5)
		3,817	128	103	176	182	457	2,771
960 -	969	(1.3)	(1.1)	(1.1)	(1.0)	(0.7)	(2.2)	(1.3)
		2,460	64		64	53	453	1,827
970 -	979	(0.8)	(0.6)		(0.4)	(0.2)	(2.1)	(0.9)
		3,018	122	16	50	355	384	2,091
980 -	989	(1.0)	(1.1)	(0.2)	(0.3)	(1.3)	(1.8)	(1.0)
		1,838	61	95	5	293	188	1,196
990 -	999	(0.6)	(0.5)	(1.0)	(0.0)	(1.1)	(0.9)	(0.6)
		35,967	1,868	1,022	3,220	4,151	3,053	22,653
1,000 -	1,099	(12.0)	(16.6)	(10.9)	(18.9)	(15.5)	(14.4)	(10.6)
		24,811	1,075	981	1,157	2,450	1,578	17,570
1,100 -	1,199	(8.3)	(9.5)	(10.5)	(6.8)	(9.2)	(7.4)	(8.2)
		22,148	460	613	1,054	1,684	1,855	16,482
1,200 -	1,299	(7.4)	(4.1)	(6.5)	(6.2)	(6.3)	(8.7)	(7.7)
		19,931	490	240	695	1,090	1,332	16,084
1,300 -	1,399	(6.7)	(4.3)	(2.6)	(4.1)	(4.1)	(6.3)	(7.5)
		15,153	130	167	94	690	1,006	13,066
1,400 -	1,499	(5.1)	(1.2)	(1.8)	(0.6)	(2.6)	(4.7)	(6.1)
		72,644	462	422	675	2,341	1,950	66,794
1,500 -		(24.3)	(4.1)	(4.5)	(4.0)	(8.8)	(9.2)	(31.3)
月平均資金額		184,633	123,826	120,150	110,107	136,873	147,487	206,279
時間当平均資金額		1,304	1,016	1,027	1,018	1,076	1,119	1,401



月一人当たり労働時間数	138	117	112	107	123	129	146
第1・20分位数	840	840	835	835	835	840	840
第1・10分位数	850	850	849	840	840	850	860
第1・4分位数	915	870	900	885	870	900	960
中位数	1,111	938	950	949	955	1,000	1,231
四分位偏差係数	0.2572	0.1131	0.1056	0.0944	0.1490	0.1751	0.2632

【上段】

分布労働者数

【下段】

分布構成比