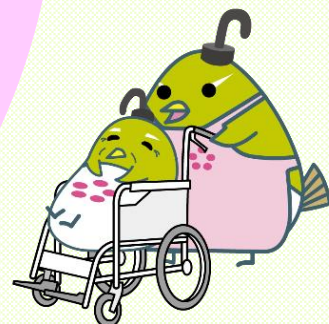


医療・福祉 会社説明会 開催！

柳川



事業所の概要を人事担当者に
直接聞けるチャンスです！

令和6年

5月17日（金）

時間 10:00～11:30

場所 柳川市役所 三橋庁舎
4階会議室にて

事前予約制！ 先着6名まで！ 1人あたり約15分ほど！

★予約優先ですが、当日、予約枠に空きがある場合は、参加できます★

株式会社 伸宅

～ 就業場所・募集職種 ～

生き活き壹番館	介護職
生き活き貳番館	介護職（デイサービス）
生き活き参番館	介護職・介護支援専門員
有料老人ホームはたち	介護職・訪問看護及び介護

※パート勤務も相談に応じます

★各求人の詳細は窓口まで！★

求人票だけでは見えない
情報が聞けます！

説明会当日は服装自由！
履歴書も不要！

雇用保険の求職活動
実績になります！

★求職活動実績になります。
（雇用保険受給中の方は受給資格者証もご持参ください）

★参加ご希望の方は、当所の職業相談窓口または総合受付までお申し出ください（予約制）

お問い合わせ先



ハローワーク大牟田 職業相談部門 TEL0944-69-0006

福岡労働局管内ハローワーク
公式キャラクター「ウーハロー」



会社説明会

株式会社 伸宅

【問い合わせ先】

大牟田公共職業安定所（職業相談部門）

☎ 0944-69-0006

日時：令和6年5月17日（金） 10:00～11:30（1人あたり15分程度）

場所：柳川市役所 三橋庁舎 4階会議室（柳川市三橋町正行431）

求人情報一覧

【作成日：4月18日】

求人番号	職種	年齢	賃金	求人者名	所在地・勤務場所・従業員数	就業時間	加入保険等	仕事内容	採用人数	必要な経験/普通自動車免許	必要な免許資格	休日
40030-3214041	介護職	不問	159,300円	株式会社伸宅小規模多機能型居宅介護「生き生き番館」	福岡県柳川市三橋町百町1750-1 就業場所 福岡県柳川市三橋町百町1750-1 従業員数 90人	(1)7時30分～16時30分	雇用・労災・健康・厚生	○介護業務全般 ・利用者への食事、入浴、排泄等の身体介護 ・送迎業務（エリア：柳川市社用車：軽AT車） ・利用者：1日最大18名	1人	不問	ホームヘルパー2級 あれば尚可 介護職員初任者研修修了者あれば尚可	他
	(2)8時30分～17時30分											
(フルタイム)	250,000円	(3)9時00分～18時00分										
40030-3215341	介護職（デイサービス）	不問	161,300円	株式会社伸宅「生き生き式番館」	福岡県柳川市三橋町蒲船津408 就業場所 福岡県柳川市三橋町蒲船津408 従業員数 90人	(1)8時30分～17時30分	雇用・労災・健康・厚生	○デイサービスにおける介助業務全般*レクリエーション、トイレ誘導、食事の給仕手助け、送迎などの業務（4人で担当） *利用者：20～30名程度*送迎：軽自動車～ワゴン車	3人	あれば尚可	ホームヘルパー2級 または 介護職員初任者研修修了者 介護福祉士あれば尚可	他
	(フルタイム)		206,000円									
40030-3341741	介護職	18歳以上	159,300円	株式会社伸宅「生き生き参番館」	福岡県柳川市三橋町下百町217番地5 就業場所 福岡県柳川市三橋町下百町217番地5 従業員数 90人	(1)7時30分～16時30分			雇用・労災・健康・厚生	○グループホームに於ける介護業務全般（入所者への食事・入浴・排泄等の身体介護）*入所者数18名 *就業時間（1）～（4）のローテーション勤務（夜勤は月に4回～5回程度）	1人	あれば尚可
	(フルタイム)		250,000円			(2)8時30分～17時30分						
40030-3338341	介護職	不問	941円	株式会社伸宅「生き生き参番館」	福岡県柳川市三橋町下百町217番地5 就業場所 福岡県柳川市三橋町下百町217番地5 従業員数 90人	又は7時30分～19時00分の間の7時間程度	雇用・労災	○グループホームに於ける介護業務全般（入所者への食事・入浴・排泄等の身体介護）*週30時間未満の勤務です。就業時間の相談可能。*土・日のみ、夜勤希望なども相談可能。			1人	あれば尚可
	(パートタイム)		941円									
40030-3225841	介護支援専門員	不問	173,600円	株式会社伸宅「生き生き参番館」	福岡県柳川市三橋町下百町217番地5 就業場所 福岡県柳川市三橋町下百町217番地5 従業員数 90人	(1)8時30分～17時30分			雇用・労災・健康・厚生	○グループホームに於けるケアプラン作成及びそれに付随する業務全般○利用者様への食事、入浴、排泄などの身体介護 *状況により7:30～19:00の間で変則勤務があります	1人	不問
	(フルタイム)		240,000円									
40030-3211641	介護業務	18歳以上	159,300円	株式会社伸宅「有料老人ホームはたち」	福岡県柳川市三橋町吉開745-1 就業場所 福岡県柳川市三橋町吉開745-1 従業員数 90人	(1)8時30分～17時30分	雇用・労災・健康・厚生	*有料老人ホームにおける日常の介護業務（排泄介助、食事介助、清掃等） *夜勤回数：月に4回程度			2人	不問
	(フルタイム)		250,000円			(2)16時30分～9時30分						
40030-3212941	訪問看護及び介護	18歳以上	180,000円	株式会社伸宅「有料老人ホームはたち」	福岡県柳川市三橋町吉開745-1 就業場所 福岡県柳川市三橋町吉開745-1 従業員数 90人	(1)8時30分～17時30分			雇用・労災・健康・厚生	○訪問看護及び介護全般（有料老人ホームはたち利用者）・食事、入浴、排せつ等の身体介護、起床・就寝介助*稀に訪問看護及び介護もあり・範囲：柳川市内*社用車（軽）使用	2人	不問
	(フルタイム)		200,000円			(2)16時30分～9時30分						

◎必要な免許資格は、記載された免許資格以外にも必要な場合があります。
◎紙面スペースの都合上、文字が途切れている場合があります。詳しくは窓口へお問い合わせください。