



愛媛労働局発表
平成28年12月27日

担 当	愛媛労働局職業安定部職業安定課	
	課長	小野博文
	課長補佐	和田雅裕
	電話	089(943)5221

新規学校卒業予定者の職業紹介状況について

平成29年3月新規学校卒業予定者に係る11月末現在の職業紹介状況の概要は次のとおりである。

- 高 校
 - ・ 就職希望者数は2,592人で、前年同期に比べ4.2%(105人)増加している。
 - ・ 就職決定(内定)者は2,244人で、就職決定(内定)率は86.6%となり、前年同期に比べ1.3ポイント下回った。
- 高 専
 - ・ 就職希望者数は267人で、前年同期に比べ11.7%(28人)増加している。
 - ・ 就職決定(内定)者は262人で、就職決定(内定)率は98.1%となり、前年同期に比べ1.9ポイント上回った。
- 短 大
 - ・ 就職希望者数は583人で、前年同期に比べ10.8%(57人)増加している。
 - ・ 就職決定(内定)者は343人で、就職決定(内定)率は58.8%となり、前年同期に比べ7.5ポイント上回った。
- 大 学
 - ・ 就職希望者数は2,981人で、前年同期に比べ1.7%(53人)減少している。
 - ・ 就職決定(内定)者は2,106人で、就職決定(内定)率は70.6%となり、前年同期に比べ4.6ポイント上回った。

(参考)

- 中学新卒者の選考・採用内定期日は、次のとおりである。

平成29年1月10日以降

【求人倍率】

学 歴	求人倍率	うち県内求人倍率		
		前年同期比	前年同期比	前年同期比
中 学	1.16 倍	1.28ポイント低下	0.26 倍	0.12ポイント低下
高 校	12.02 倍	0.09ポイント上昇	1.81 倍	0.10ポイント上昇

【就職決定(内定)状況】

学 歴	就職決定(内定)率	前年同期比
		前年同期比
高 校	86.6%	1.3ポイント低下
高 専	98.1%	1.9ポイント上昇
短 大	58.8%	7.5ポイント上昇
大 学	70.6%	4.6ポイント上昇

※上記のうち、大卒等の数値は、愛媛労働局・ハローワークが独自に各大学等の協力により可能な範囲で把握した数字をとりまとめており、厚生労働省及び文部科学省が公表している抽出調査と直接比較できるものではありません。

【新規学校卒業予定者のための就職支援対策】

現在の状況を踏まえ、関係機関の緊密な連携のもと、未内定者に対する総力を挙げた就職支援に積極的に取り組むことが必要であるため、本年度も、平成29年1～3月を卒業前の集中支援期間として取組を強化する。

- 1 学校との連携による内定状況の把握
- 2 ジョブサポーターによる就職に直結した個別支援の徹底
 - 未内定者の新卒応援ハローワーク等への誘導
 - 未内定者のニーズにあった個別求人開拓 など
- 3 未内定者の保護者への啓発文の送付

平成29年3月新規学校卒業者の職業紹介状況（平成28年11月末現在）

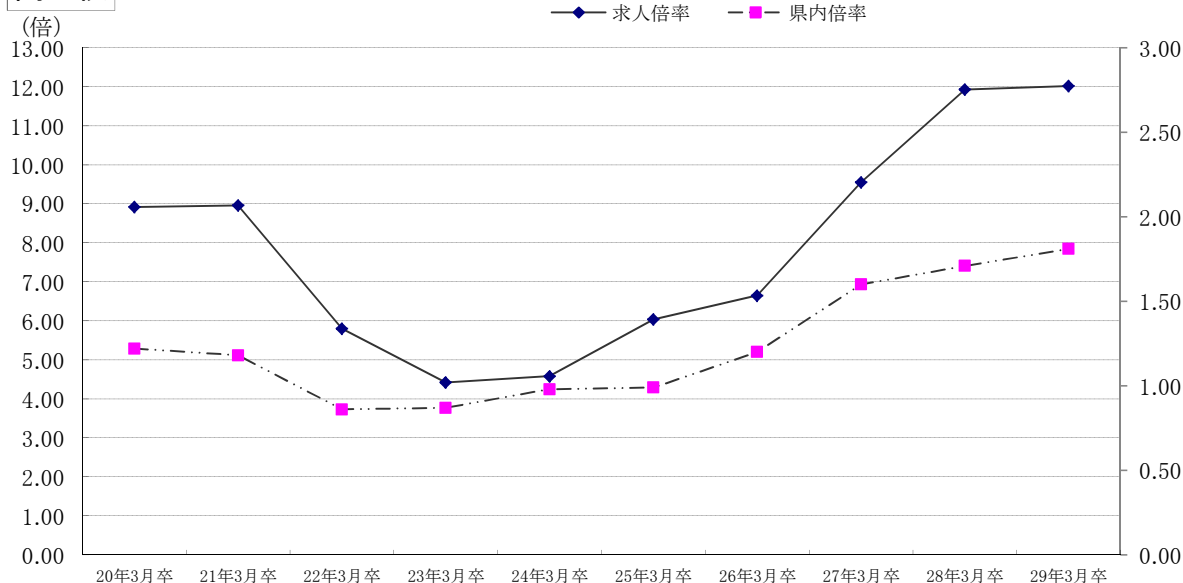
(単位:人) 就業内定の状況

項目 学校別	就職希望者数			求人数			求人倍率			就業内定の状況						未内定者数
	計	男	女	全数	県内求人数	県外求人数	全数(倍)	うち県内(倍)	うち県内			県内/全数(%)	内定率(%)			
									計	男	女					
中学	19	12	7	22	5	17	1.16	0.26	0	0	0	0	0.0			
前年同月	16	9	7	39	6	33	2.44	0.38	0	0	0	0	0.0			
増減比	18.8	33.3	0.0	▲ 43.6	▲ 16.7	▲ 48.5	▲ 1.28	▲ 0.12	-	-	-	-	0.0			
高校	2,592	1,510	1,082	31,154	4,681	26,473	12.02	1.81	2,244	1,735	951	784	77.3	348		
前年同月	2,487	1,402	1,085	29,663	4,242	25,421	11.93	1.71	2,187	1,722	909	813	78.7	300		
増減比	4.2	7.7	▲ 0.3	5.0	10.3	4.1	0.09	0.10	2.6	▲ 1.1	▲ 4.6	▲ 3.6	▲ 1.4	▲ 16.0		
高专	267	193	74	4,821	358	4,463	18.06	1.34	262	47	31	16	17.9	5		
前年同月	239	185	54	5,007	367	4,640	20.95	1.54	230	59	46	13	25.7	9		
増減比	11.7	4.3	37.0	▲ 3.7	▲ 2.5	▲ 3.8	▲ 2.89	▲ 0.20	13.9	▲ 20.3	▲ 32.6	23.1	▲ 7.8	▲ 44.4		
短大	583	57	526	5,880	2,708	3,172	10.09	4.64	343	280	14	266	81.6	240		
前年同月	526	44	482	4,910	2,323	2,587	9.33	4.42	270	222	9	213	82.2	256		
増減比	10.8	29.5	9.1	19.8	16.6	22.6	0.76	0.22	27.0	26.1	55.6	24.9	▲ 0.6	▲ 6.3		
大学	2,981	1,596	1,385	37,960	4,541	33,419	12.73	1.52	2,106	1,007	431	576	47.8	875		
前年同月	3,034	1,605	1,429	32,774	4,089	28,685	10.80	1.35	2,002	951	411	540	47.5	1,032		
増減比	▲ 1.7	▲ 0.6	▲ 3.1	15.8	11.1	16.5	1.93	0.17	5.2	▲ 0.2	▲ 4.9	6.7	0.3	▲ 15.2		
大学等	3,831	1,846	1,985	48,661	7,607	41,054	12.70	1.99	2,711	1,334	476	858	49.2	1,120		
前年同月	3,799	1,834	1,965	42,691	6,779	35,912	11.24	1.78	2,502	1,232	466	766	49.2	1,297		
増減比	0.8	0.7	1.0	14.0	12.2	14.3	1.46	0.21	8.4	1.1	2.1	12.0	0.0	▲ 13.6		
合計	6,442	3,368	3,074	79,837	12,293	67,544	12.39	1.91	4,955	2,422	1,427	1,642	61.9	1,487		
前年同月	6,302	3,245	3,057	72,393	11,027	61,366	11.49	1.75	4,689	2,236	1,375	1,579	63.0	1,613		
増減比	2.2	3.8	0.6	10.3	11.5	10.1	0.90	0.16	5.7	3.3	3.8	4.0	▲ 1.1	▲ 7.8		

・「大学等」欄は、高専・短大・大学の合計であり「合計」欄の内数である。
 ・「求人倍率」の「うち県内(倍)」は、就職希望者数に対する県内求人の倍率である。(県内求人数/就職希望者数=県内求人倍率)
 ・大学等の「求人数」は、各学校がとりまとめた数値である。

新規学校卒業者の求人倍率(全数・県内)の推移 【各年11月末現在】

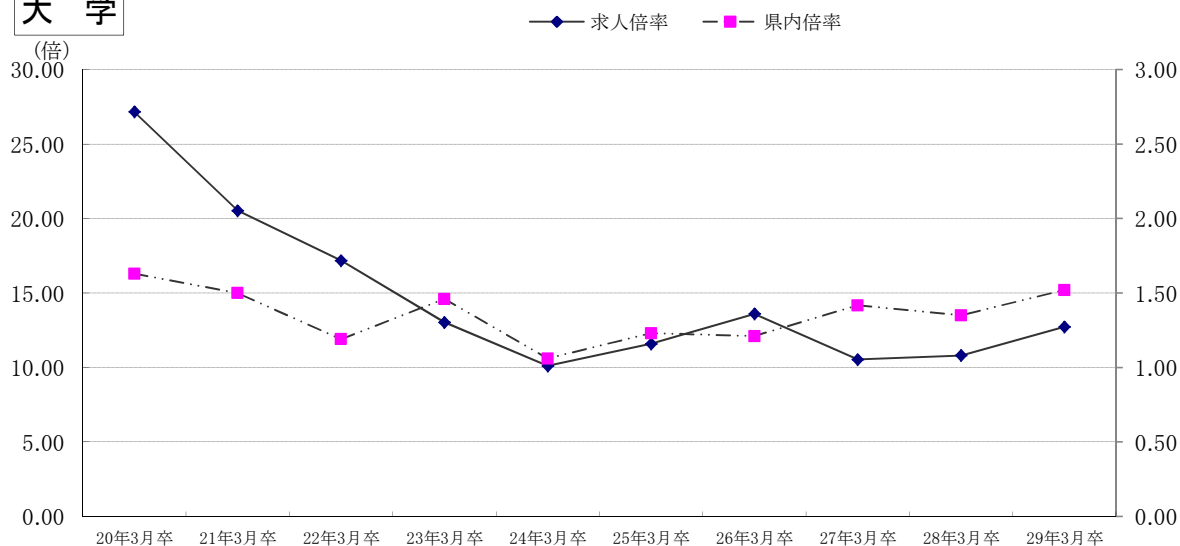
高 校



卒業年	20年3月卒	21年3月卒	22年3月卒	23年3月卒	24年3月卒	25年3月卒	26年3月卒	27年3月卒	28年3月卒	29年3月卒
求人倍率	8.92	8.96	5.80	4.42	4.58	6.04	6.65	9.55	11.93	12.02
県内倍率	1.22	1.18	0.86	0.87	0.98	0.99	1.20	1.60	1.71	1.81

※「県内倍率」は、就職希望者数に対する県内求人倍率である。(県内求人数/就職希望者数=県内求人倍率)

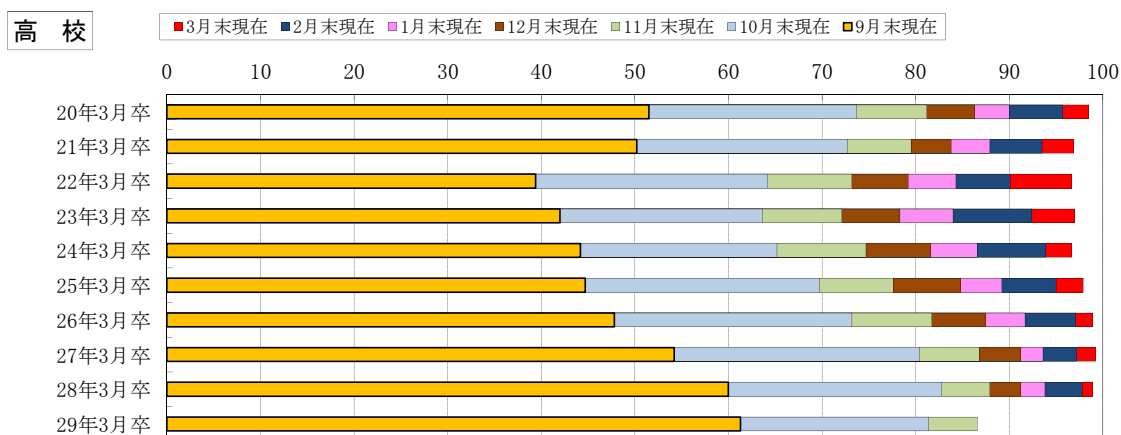
大 学



卒業年	20年3月卒	21年3月卒	22年3月卒	23年3月卒	24年3月卒	25年3月卒	26年3月卒	27年3月卒	28年3月卒	29年3月卒
求人倍率	27.16	20.53	17.18	13.03	10.11	11.59	13.60	10.54	10.80	12.73
県内倍率	1.63	1.50	1.19	1.46	1.06	1.23	1.21	1.42	1.35	1.52

※「県内倍率」は、就職希望者数に対する県内求人倍率である。(県内求人数/就職希望者数=県内求人倍率)

新規学校卒業者の就職内定率の推移



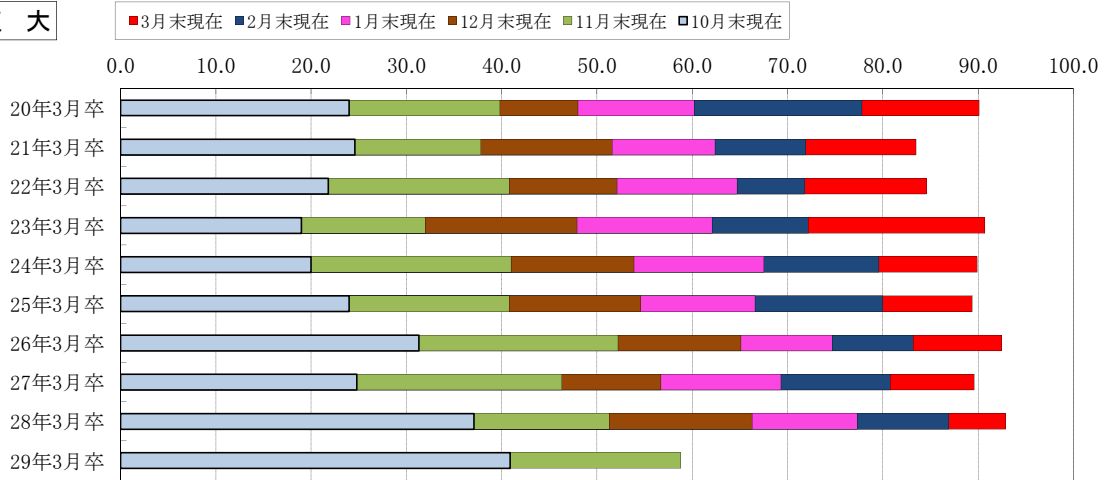
卒業年	20年3月卒	21年3月卒	22年3月卒	23年3月卒	24年3月卒	25年3月卒	26年3月卒	27年3月卒	28年3月卒	29年3月卒
9月末現在	51.5	50.2	39.4	42.0	44.2	44.7	47.8	54.2	60.0	61.3
10月末現在	73.7	72.7	64.2	63.6	65.2	69.7	73.2	80.4	82.8	81.4
11月末現在	81.2	79.5	73.2	72.1	74.7	77.6	81.7	86.8	87.9	86.6
12月末現在	86.3	83.8	79.2	78.3	81.6	84.8	87.5	91.2	91.2	
1月末現在	90.0	87.9	84.3	84.0	86.6	89.2	91.7	93.6	93.8	
2月末現在	95.7	93.5	90.1	92.4	93.9	95.0	97.1	97.2	97.8	
3月末現在	98.5	96.9	96.7	97.0	96.7	97.9	98.9	99.2	98.9	



卒業年	20年3月卒	21年3月卒	22年3月卒	23年3月卒	24年3月卒	25年3月卒	26年3月卒	27年3月卒	28年3月卒	29年3月卒
10月末現在	97.5	95.9	90.5	89.4	71.0	94.9	86.9	95.9	92.1	97.4
11月末現在	99.0	96.3	92.2	96.8	89.7	95.7	88.8	96.8	96.2	98.1
12月末現在	99.0	96.8	92.7	97.3	89.7	96.6	89.9	97.7	98.3	
1月末現在	100.0	97.7	95.6	99.5	94.2	97.9	92.6	98.1	98.7	
2月末現在	100.0	98.6	97.8	99.5	97.0	97.8	97.2	98.6	99.2	
3月末現在	100.0	99.1	98.3	100.0	97.8	99.1	97.6	100.0	99.6	

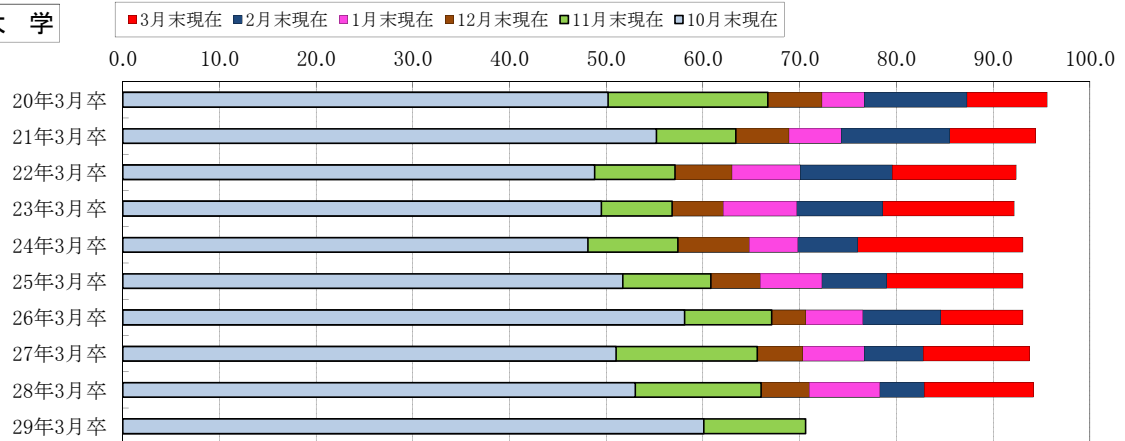
新規学校卒業者の就職内定率の推移

短大



卒業年	20年3月卒	21年3月卒	22年3月卒	23年3月卒	24年3月卒	25年3月卒	26年3月卒	27年3月卒	28年3月卒	29年3月卒
10月末現在	24.0	24.6	21.8	19.0	20.0	24.0	31.3	24.8	37.1	40.9
11月末現在	39.8	37.8	40.8	32.0	41.0	40.8	52.2	46.3	51.3	58.8
12月末現在	48.0	51.6	52.1	47.9	53.9	54.6	65.1	56.7	66.3	
1月末現在	60.2	62.4	64.7	62.1	67.5	66.6	74.7	69.3	77.3	
2月末現在	77.8	71.9	71.8	72.2	79.6	80.0	83.2	80.8	86.9	
3月末現在	90.1	83.5	84.6	90.7	89.9	89.4	92.5	89.6	92.9	

大学



卒業年	20年3月卒	21年3月卒	22年3月卒	23年3月卒	24年3月卒	25年3月卒	26年3月卒	27年3月卒	28年3月卒	29年3月卒
10月末現在	50.2	55.2	48.8	49.5	48.1	51.7	58.1	51.0	53.0	60.1
11月末現在	66.7	63.4	57.1	56.8	57.4	60.8	67.1	65.6	66.0	70.6
12月末現在	72.3	68.9	63.0	62.1	64.8	65.9	70.6	70.3	71.0	
1月末現在	76.7	74.3	70.1	69.7	69.8	72.3	76.5	76.7	78.3	
2月末現在	87.3	85.5	79.6	78.6	76.0	79.0	84.6	82.8	82.9	
3月末現在	95.6	94.4	92.4	92.2	93.1	93.1	93.1	93.8	94.2	