

# 物 件 調 書

所在地 (住居表示)		愛媛県宇和島市長堀3丁目甲442番3 (愛媛県宇和島市長堀3丁目2-16)			
面積		登記：132.99 m <sup>2</sup> 実測：132.99 m <sup>2</sup>	地目	登記簿：宅地 現況：宅地	形状 台形 中間画地
接面道路の 幅員・種類等		南東側隣接地（約 3.5m 私道）を介して、幅員約 4.4m 舗装市道(長堀3号線)に接続			
法令に 基づく 制限	都市計 画法等	区域区分	非線引都市計画区域	用途地域	第一種住居地域
		指定建ぺい率	60%	指定容積率	200%
		その他			
私道の負担等		なし			
供給 処理 施設 の 状況		利用可能な施設	配管等の状況	照会先	電話番号
	電気	四国電力(株)	接面道路配線 有	四国電力(株)宇和島支店	0120-410-582
	上水道	公営水道	接面道路配管 有	宇和島市水道局	0895-22-5265
	下水道	公共下水	なし		
	ガス	都市ガス	引込可能	四国ガス(株)宇和島支店	0895-22-4650
交通機関	鉄道	JR予讃線 宇和島駅まで約 2,900m			
	バス	宇和島自動車 警察署前バス停まで約 610m			
公共施設等	市役所	宇和島市役所まで約 2,300m			
	小学校	明倫小学校まで約 1,120m			
	商店街等	しんばし南店まで約 600m			
参考事項		<ul style="list-style-type: none"> <li>・ 東側私道は、建築基準法上の道路に該当せず建築許可は受けられません。 (無道路地)</li> <li>・ 工作物 (囲障) 塀 34m 有</li> </ul>			



表題部 (土地の表示)		調製	平成12年2月9日	不動産番号	5005000094286
地図番号	376	筆界特定	余白		
所在	宇和島市長堀三丁目			余白	
①地番	②地目	③地積 m <sup>2</sup>		原因及びその日付〔登記の日付〕	
甲442番3	宅地	132	23	甲442番から分筆 〔昭和39年12月14日〕	
余白	余白	余白		昭和63年法務省令第37号附則第2条第2項の規定により移記 平成12年2月9日	
余白	余白	141	02	③錯誤 〔平成15年3月25日〕	
余白	余白	132	99	昭和39年12月日不詳一部地目変更 ③甲442番3、甲442番7に分筆 〔平成15年3月25日〕	

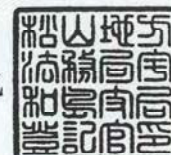
権利部 (甲区) (所有権に関する事項)			
順位番号	登記の目的	受付年月日・受付番号	権利者その他の事項
1	所有権移転	昭和40年1月8日 第119号	原因 昭和39年12月21日売買 所有者 労働省 順位2番の登記を移記
	余白	余白	昭和63年法務省令第37号附則第2条第2項の規定により移記 平成12年2月9日

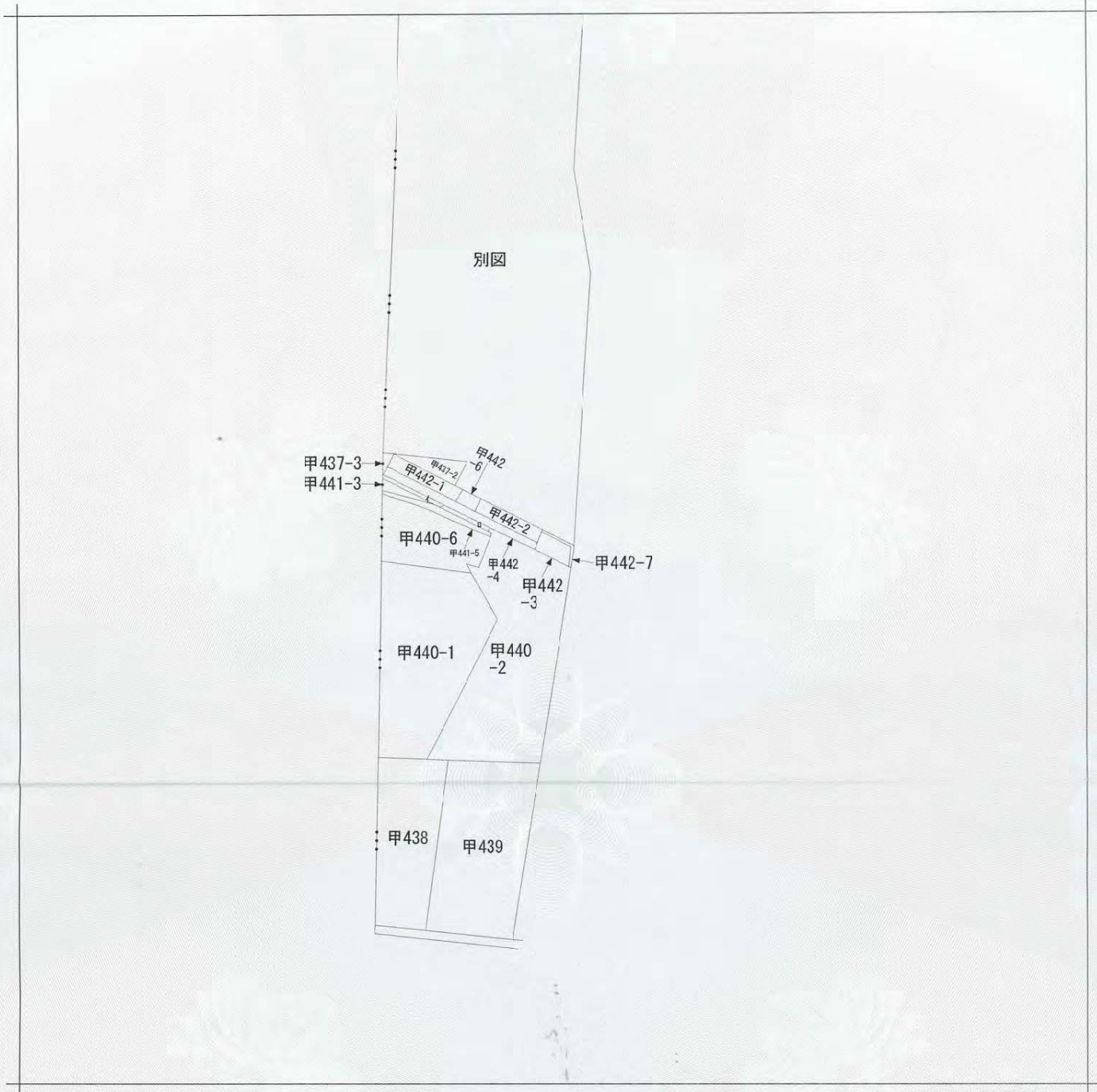
これは登記記録に記載されている事項の全部を証明した書面である。ただし、登記記録の乙区に記載されている事項はない。

平成23年4月12日  
松山地方法務局宇和島支局

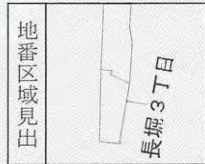
登記官

大久保勝也





(注) 地図に準ずる図面は、土地の区画を明確にした不動産登記法所定の地図が備え付けられるまでの間、これに代わるものとして備え付けられている図面で、土地の位置及び形状の概略を記載した図面です。



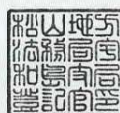
請求部	所在	宇和島市長堀三丁目			地番	甲442番3		
出力縮尺	縮尺不明	精度区分	座標系番号又は記号	分類	地図に準ずる図面		種類	旧土地台帳附属地図
作成年月日				備付年月日(原図)			補記事項	方位不明

これは地図に準ずる図面に記録されている内容を証明した書面である。

平成23年4月12日  
 松山地方方法務局宇和島支局  
 登記官

申請番号：5-1  
 (1/1)

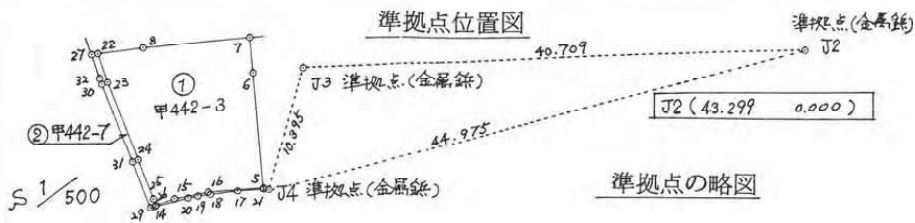
大久保勝也



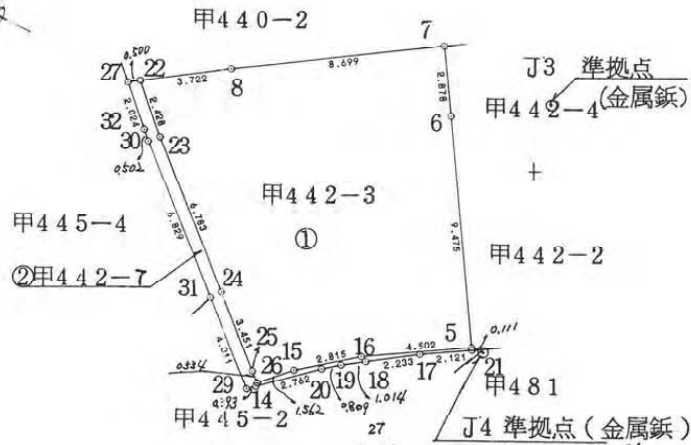
地番 甲442-3

地積測量図

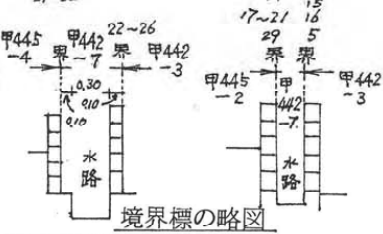
土地の所在 宇和島市長堀3丁目



準拠点の略図



準拠点			
点名	x	y	
J3	2.619	1.540	
J4	-0.166	11.555	
角度及び距離			
器械点	視準点	角度	距離
J3	J4	0-00-00	10.395
	7	103-48-10	4.936
J4	J3	0-00-00	10.395
	7	337-29-57	12.526
	22	292-54-44	17.692



筆界	境界標の種類
5~8	調査士会会標
15 16 26	同上
21 22	同上

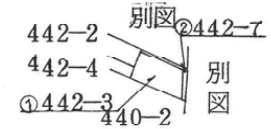
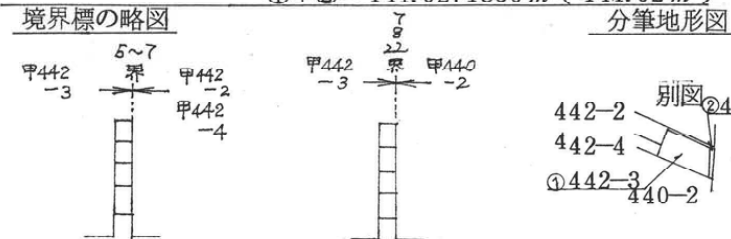
① 地番 甲442-3

NO.	Xn	Yn	Yn+1-Yn-1	Xn * (Yn+1-Yn-1)
22	-14.021	0.553	2.798	-39.230759
23	-13.234	2.850	8.614	-113.997676
24	-10.764	9.167	9.533	-102.613212
25	-9.512	12.383	3.711	-35.299032
26	-9.312	12.878	-0.024	0.223488
15	-7.839	12.359	-1.077	8.442603
16	-5.080	11.801	-0.933	4.739640
5	-0.594	11.426	-9.814	5.829516
6	-1.419	1.987	-12.305	17.460795
7	-1.684	-0.879	-1.935	3.258540
8	-10.333	0.052	1.432	-14.796856
			倍面積	265.982752
			面積	132.9914760
			地積	132.99 m <sup>2</sup>

② 地番 甲442-7

NO.	Xn	Yn	Yn+1-Yn-1	Xn * (Yn+1-Yn-1)
22	-14.021	0.553	2.230	-31.266830
23	-13.234	2.850	8.614	-113.997676
24	-10.764	9.167	9.533	-102.613212
25	-9.512	12.383	3.711	-35.299032
26	-9.312	12.878	-0.024	0.223488
15	-7.839	12.359	-1.077	8.442603
16	-5.080	11.801	-0.933	4.739640
5	-0.594	11.426	-0.264	0.156816
21	-0.584	11.537	0.277	-0.161768
17	-2.698	11.703	0.465	-1.254570
18	-4.911	12.002	0.439	-2.155929
19	-5.915	12.142	0.297	-1.756755
20	-6.709	12.299	0.864	-5.796576
14	-9.379	13.006	0.808	-7.578232
29	-9.759	13.107	-3.634	35.464206
31	-11.220	9.372	-10.095	113.265900
30	-13.707	3.012	-6.835	93.687345
32	-13.868	2.537	-2.392	33.172256
27	-14.516	0.620	-1.984	28.799744
			倍面積	16.071418
			面積	8.0357090
			地積	8.03 m <sup>2</sup>

①+② = 141.0271850 m<sup>2</sup> (141.02 m<sup>2</sup>)



作製者 社団法人 愛媛県公共職託登記土地家屋調査士協会 社員  
 土地家屋調査士 汐 崎 洋 介 (平成15年2月25日作製)  
 (愛媛県土地家屋調査士会用紙)

申請人 労働省 愛媛労働局長 森岡 雅人 縮尺 1/250