



愛媛労働局発表 平成26年11月28日

担当	愛媛労働局職業安定部職業安定課
	課長 友田 哲夫
	課長補佐 永 木 徹
	電話 089(943)5221

新規学校卒業予定者の職業紹介状況について

平成27年3月新規学校卒業予定者に係る10月末現在の職業紹介状況の概要は次のとおりである。

- | |
|---|
| <ul style="list-style-type: none"> ○ 高 校 <ul style="list-style-type: none"> ・ 就職希望者数は2,388人で、前年同期に比べ2.1%(51人)減少している。 ・ 就職決定(内定)者は1,919人で、就職決定(内定)率は80.4%となり、前年同期に比べ7.2ポイント上回った。 ○ 高 専 <ul style="list-style-type: none"> ・ 就職希望者数は218人で、前年同期に比べ15.8%(41人)減少している。 ・ 就職決定(内定)者は209人で、就職決定(内定)率は95.9%となり、前年同期に比べ9.0ポイント上回った。 ○ 短 大 <ul style="list-style-type: none"> ・ 就職希望者数は565人で、前年同期に比べ9.1%(47人)増加している。 ・ 就職決定(内定)者は140人で、就職決定(内定)率は24.8%となり、前年同期に比べ6.5ポイント下回った。 ○ 大 学 <ul style="list-style-type: none"> ・ 就職希望者数は3,068人で、前年同期に比べ11.8%(325人)増加している。 ・ 就職決定(内定)者は1,566人で、就職決定(内定)率は51.0%となり、前年同期に比べ7.1ポイント下回った。 |
|---|

(参考)

- 中学新卒者の選考・採用内定期日は、次のとおりである。

平成27年1月10日以降

【求人倍率】

学 歴	求人倍率	うち県内求人倍率		
		前年同期比	前年同期比	前年同期比
中 学	2.78 倍	0.87 ポイント低下	0.22 倍	0.07 ポイント低下
高 校	9.26 倍	2.82 ポイント上昇	1.56 倍	0.40 ポイント上昇

【就職決定(内定)状況】

学 歴	就職決定(内定)率	前年同期比
		前年同期比
高 校	80.4%	7.2 ポイント上昇
高 専	95.9%	9.0 ポイント上昇
短 大	24.8%	6.5 ポイント低下
大 学	51.0%	7.1 ポイント低下

※上記のうち、大卒等の数値は、愛媛労働局・ハローワークが独自に各大学等の協力により可能な範囲で把握した数字をとりまとめており、厚生労働省及び文部科学省が公表している抽出調査と直接比較できるものではありません。

【新規学校卒業予定者のための就職支援対策】

現在の状況を踏まえ、関係機関の緊密な連携のもと、未内定者に対する総力を挙げた就職支援に積極的に取り組むことが必要であるため、本年度も、平成 27 年 1～3 月を卒業前の集中支援期間として取組を強化する。

- 1 学校との連携による内定状況の把握
- 2 県内企業約 2,000 社に、愛媛県知事、愛媛県教育委員会教育長、愛媛労働局長、連名の採用拡大要請文を送付
- 3 ジョブサポーターによる就職に直結した個別支援の徹底
 - 未内定者の新卒応援ハローワーク等への誘導
 - 未内定者のニーズにあった個別求人開拓 など
- 4 未内定者の保護者への啓発文の送付
- 5 就職面接会等の積極的活用（未内定者への確実な周知）

開催日 平成 27 年 1 月 21 日（水）

愛媛新卒応援ハローワーク主催による若者応援企業を中心とした面接会の開催
（愛媛労働局新卒者等就職・採用応援本部共催）

平成27年3月新規学校卒業者の職業紹介状況（平成26年10月末現在）

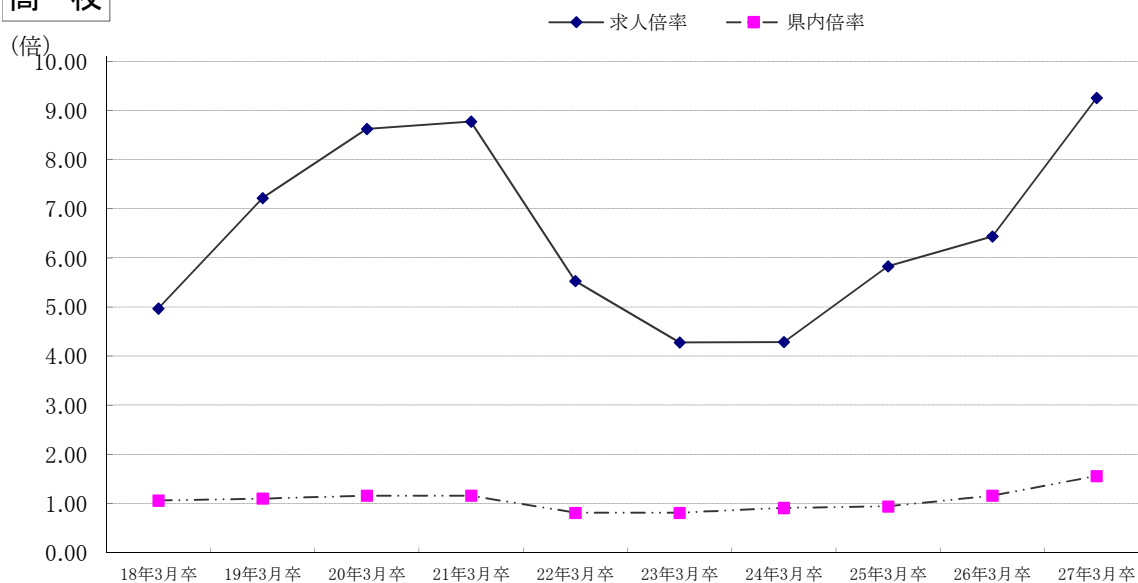
(単位：人) 愛媛労働局

項目 学校別	就職希望者数			求人数			求人倍率		就職内定の状況							内定率 (%)	未内定 者数
				全数	県内 求人数	県外 求人数	全数 (倍)	うち 県内 (倍)	全数			県内／全数 (%)					
	計	男	女						計	男	女						
中 学	9	8	1	25	2	23	2.78	0.22								-	
前年同月	17	9	8	62	5	57	3.65	0.29								-	
増減比	▲ 47.1	▲ 11.1	▲ 87.5	▲ 59.7	▲ 60.0	▲ 59.6	▲ 0.87	▲ 0.07	-	-	-	-	-	-	-	-	
高 校	2,388	1,419	969	22,119	3,715	18,404	9.26	1.56	1,919	1,169	750	1,542	886	656	80.4	80.4	469
前年同月	2,439	1,380	1,059	15,698	2,831	12,867	6.44	1.16	1,785	1,034	751	1,396	765	631	78.2	73.2	654
増減比	▲ 2.1	2.8	▲ 8.5	40.9	31.2	43.0	2.82	0.40	7.5	13.1	▲ 0.1	10.5	15.8	4.0	2.2	7.2	▲ 28.3
高 専	218	175	43	4,232	325	3,907	19.41	1.49	209	169	40	57	48	9	27.3	95.9	9
前年同月	259	208	51	4,219	251	3,968	16.29	0.97	225	184	41	60	51	9	26.7	86.9	34
増減比	▲ 15.8	▲ 15.9	▲ 15.7	0.3	29.5	▲ 1.5	3.12	0.52	▲ 7.1	▲ 8.2	▲ 2.4	▲ 5.0	▲ 5.9		0.6	9.0	▲ 73.5
短 大	565	77	488	3,999	1,850	2,149	7.08	3.27	140	6	134	105	6	99	75.0	24.8	425
前年同月	518	61	457	3,703	1,740	1,963	7.15	3.36	162	13	149	151	11	140	93.2	31.3	356
増減比	9.1	26.2	6.8	8.0	6.3	9.5	▲ 0.07	▲ 0.09	▲ 13.6	▲ 53.8	▲ 10.1	▲ 30.5	▲ 45.5	▲ 29.3	▲ 18.2	▲ 6.5	19.4
大 学	3,068	1,603	1,465	44,555	4,361	40,194	14.52	1.42	1,566	750	816	656	260	396	41.9	51.0	1,502
前年同月	2,743	1,371	1,372	38,795	3,345	35,450	14.14	1.22	1,593	768	825	696	280	416	43.7	58.1	1,150
増減比	11.8	16.9	6.8	14.8	30.4	13.4	0.38	0.20	▲ 1.7	▲ 2.3	▲ 1.1	▲ 5.7	▲ 7.1	▲ 4.8	▲ 1.8	▲ 7.1	30.6
大 学 等	3,851	1,855	1,996	52,786	6,536	46,250	13.71	1.70	1,915	925	990	818	314	504	42.7	49.7	1,936
前年同月	3,520	1,640	1,880	46,717	5,336	41,381	13.27	1.52	1,980	965	1,015	907	342	565	45.8	56.3	1,540
増減比	9.4	13.1	6.2	13.0	22.5	11.8	0.44	0.18	▲ 3.3	▲ 4.1	▲ 2.5	▲ 9.8	▲ 8.2	▲ 10.8	▲ 3.1	▲ 6.6	25.7
合 計	6,248	3,282	2,966	74,930	10,253	64,677	11.99	1.64	3,834	2,094	1,740	2,360	1,200	1,160	61.6	61.4	2,414
前年同月	5,976	3,029	2,947	62,477	8,172	54,305	10.45	1.37	3,765	1,999	1,766	2,303	1,107	1,196	61.2	63.0	2,211
増減比	4.6	8.4	0.6	19.9	25.5	19.1	1.54	0.27	1.8	4.8	▲ 1.5	2.5	8.4	▲ 3.0	0.4	▲ 1.6	9.2

- ・「大学等」欄は、高専・短大・大学の合計であり「合計」欄の内数である。
- ・「求人倍率」の「うち県内（倍）」は、就職希望者数に対する県内求人の倍率である。（県内求人数/就職希望者数＝県内求人倍率）
- ・大学等の「求人数」は、各学校がとりまとめた数値である。

新規学校卒業者の求人倍率(全数・県内)の推移 【各年10月末現在】

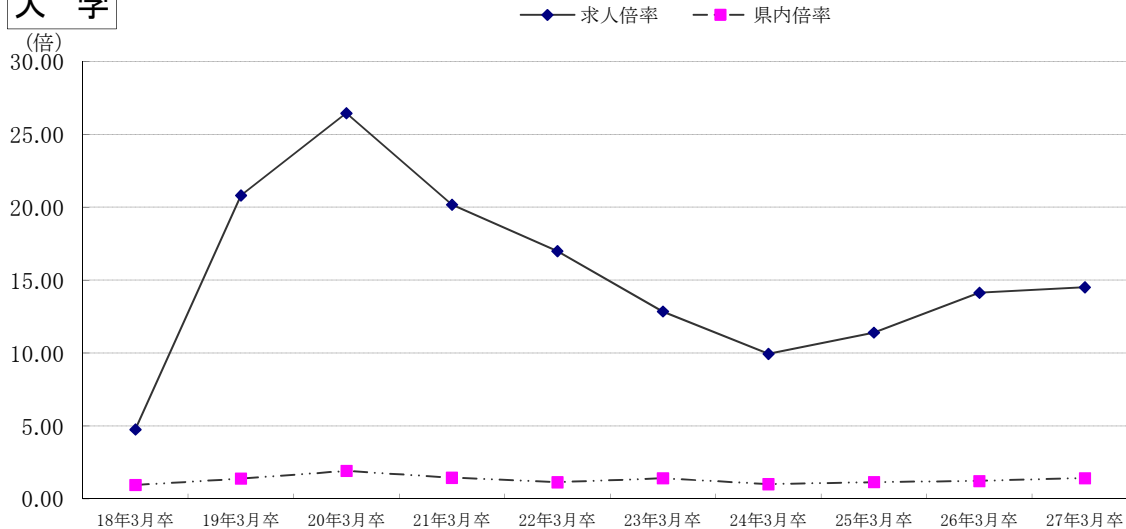
高校



卒業年	18年3月卒	19年3月卒	20年3月卒	21年3月卒	22年3月卒	23年3月卒	24年3月卒	25年3月卒	26年3月卒	27年3月卒
求人倍率	4.97	7.22	8.63	8.78	5.53	4.28	4.29	5.83	6.44	9.26
県内倍率	1.06	1.10	1.16	1.16	0.81	0.81	0.91	0.94	1.16	1.56

※「県内倍率」は、就職希望者数に対する県内求人倍率である。(県内求人数/就職希望者数=県内求人倍率)

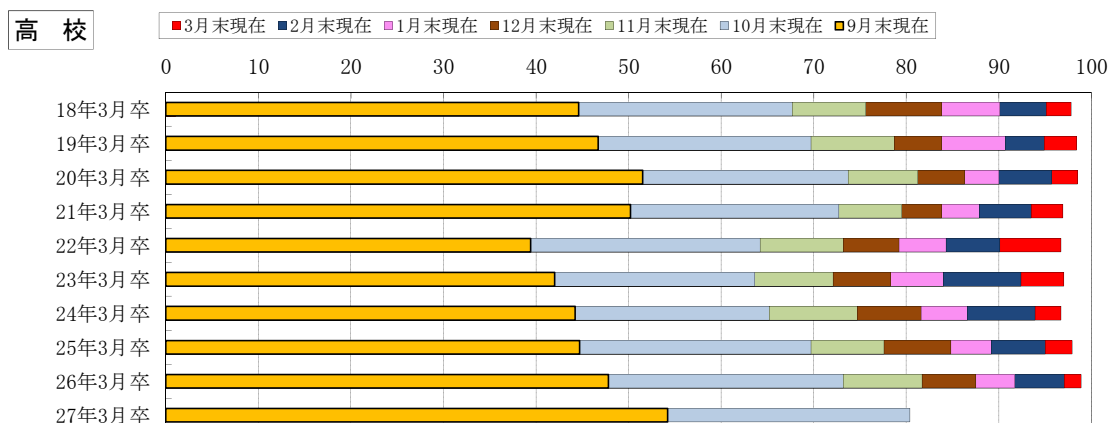
大学



卒業年	18年3月卒	19年3月卒	20年3月卒	21年3月卒	22年3月卒	23年3月卒	24年3月卒	25年3月卒	26年3月卒	27年3月卒
求人倍率	4.76	20.82	26.46	20.19	17.00	12.86	9.95	11.41	14.14	14.52
県内倍率	0.95	1.39	1.92	1.45	1.14	1.41	1.01	1.15	1.22	1.42

※「県内倍率」は、就職希望者数に対する県内求人倍率である。(県内求人数/就職希望者数=県内求人倍率)

新規学校卒業者の就職内定率の推移



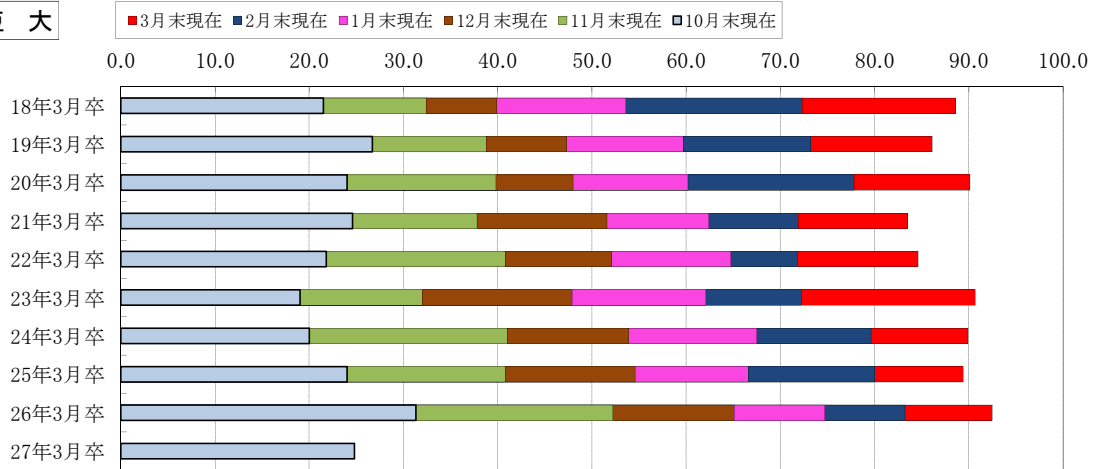
卒業年	18年3月卒	19年3月卒	20年3月卒	21年3月卒	22年3月卒	23年3月卒	24年3月卒	25年3月卒	26年3月卒	27年3月卒
9月末現在	44.6	46.7	51.5	50.2	39.4	42.0	44.2	44.7	47.8	54.2
10月末現在	67.7	69.7	73.7	72.7	64.2	63.6	65.2	69.7	73.2	80.4
11月末現在	75.6	78.7	81.2	79.5	73.2	72.1	74.7	77.6	81.7	
12月末現在	83.8	83.8	86.3	83.8	79.2	78.3	81.6	84.8	87.5	
1月末現在	90.1	90.7	90.0	87.9	84.3	84.0	86.6	89.2	91.7	
2月末現在	95.1	94.9	95.7	93.5	90.1	92.4	93.9	95.0	97.1	
3月末現在	97.8	98.4	98.5	96.9	96.7	97.0	96.7	97.9	98.9	



卒業年	18年3月卒	19年3月卒	20年3月卒	21年3月卒	22年3月卒	23年3月卒	24年3月卒	25年3月卒	26年3月卒	27年3月卒
10月末現在	92.3	95.2	97.5	95.9	90.5	89.4	71.0	94.9	86.9	95.9
11月末現在	95.3	96.8	99.0	96.3	92.2	96.8	89.7	95.7	88.8	
12月末現在	95.8	98.9	99.0	96.8	92.7	97.3	89.7	96.6	89.9	
1月末現在	97.4	98.9	100.0	97.7	95.6	99.5	94.2	97.9	92.6	
2月末現在	99.5	98.9	100.0	98.6	97.8	99.5	97.0	97.8	97.2	
3月末現在	100.0	98.9	100.0	99.1	98.3	100.0	97.8	99.1	97.6	

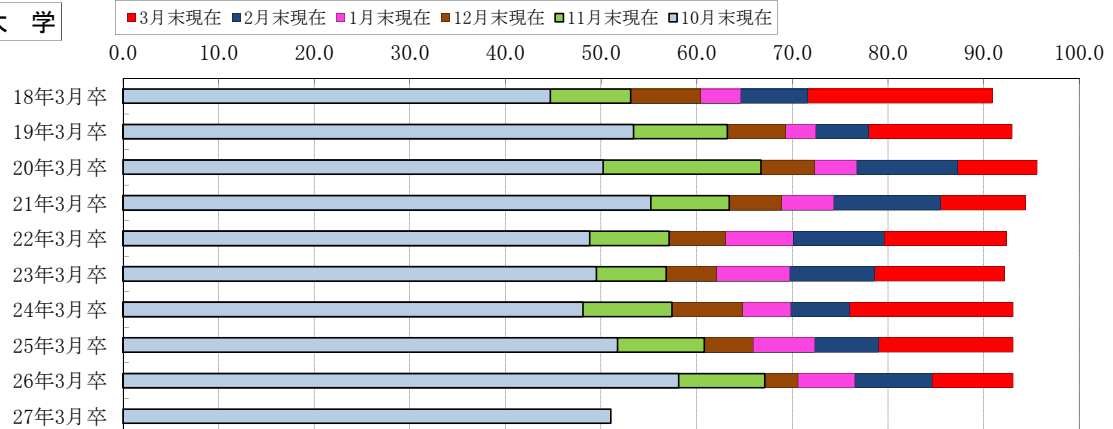
新規学校卒業者の就職内定率の推移

短大



卒業年	18年3月卒	19年3月卒	20年3月卒	21年3月卒	22年3月卒	23年3月卒	24年3月卒	25年3月卒	26年3月卒	27年3月卒
10月末現在	21.5	26.7	24.0	24.6	21.8	19.0	20.0	24.0	31.3	24.8
11月末現在	32.4	38.8	39.8	37.8	40.8	32.0	41.0	40.8	52.2	
12月末現在	39.9	47.3	48.0	51.6	52.1	47.9	53.9	54.6	65.1	
1月末現在	53.6	59.7	60.2	62.4	64.7	62.1	67.5	66.6	74.7	
2月末現在	72.3	73.2	77.8	71.9	71.8	72.2	79.6	80.0	83.2	
3月末現在	88.6	86.1	90.1	83.5	84.6	90.7	89.9	89.4	92.5	

大学



卒業年	18年3月卒	19年3月卒	20年3月卒	21年3月卒	22年3月卒	23年3月卒	24年3月卒	25年3月卒	26年3月卒	27年3月卒
10月末現在	44.7	53.4	50.2	55.2	48.8	49.5	48.1	51.7	58.1	51.0
11月末現在	53.1	63.2	66.7	63.4	57.1	56.8	57.4	60.8	67.1	
12月末現在	60.4	69.3	72.3	68.9	63.0	62.1	64.8	65.9	70.6	
1月末現在	64.6	72.4	76.7	74.3	70.1	69.7	69.8	72.3	76.5	
2月末現在	71.6	78.0	87.3	85.5	79.6	78.6	76.0	79.0	84.6	
3月末現在	90.9	93.0	95.6	94.4	92.4	92.2	93.1	93.1	93.1	