

愛媛労働局発表
平成27年2月26日(木)

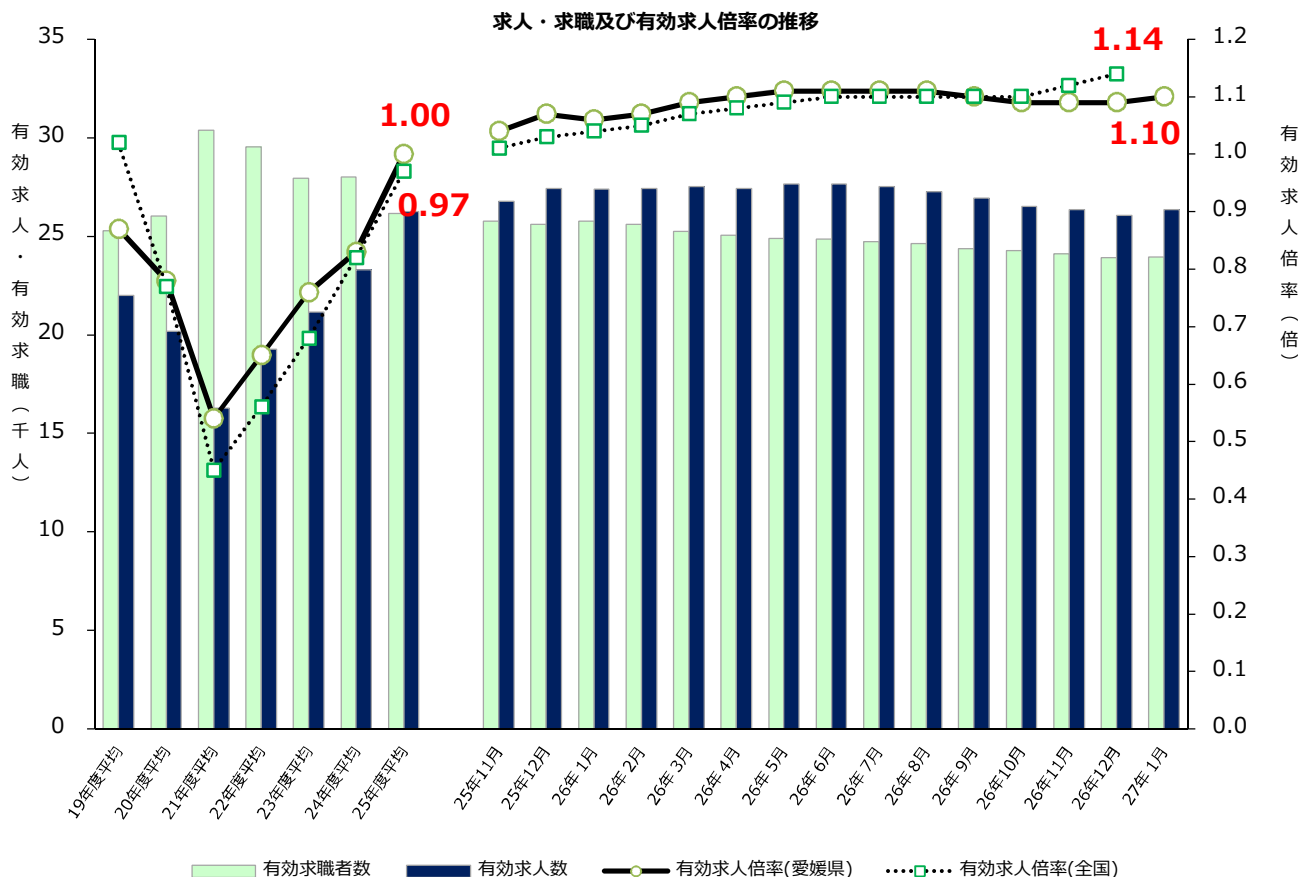
担 当	愛媛労働局職業安定部職業安定課
	課長 友田 哲夫
	課長補佐 永木 徹
	地方労働市場情報官 森田 泰
	電話 089-943-5221

管内の雇用失業情勢（平成27年1月分）について
— 有効求人倍率は1.10倍(季節調整値) —
前月比0.01ポイント上昇

愛媛労働局では、公共職業安定所（ハローワーク）における求人、求職、就職の状況をとりまとめ、求人倍率等の指標を作成し毎月公表しています。

《ポイント》

- 有効求人倍率（季節調整値）は、1.10倍で前月比0.01ポイント上昇した。
地域別（原数値）では、中予地域は前年同月を上回り、東予・南予地域では下回った。
正社員求人倍率（原数値）は、0.75倍で前年同月比で0.07ポイント上昇した。
- 新規求人数（原数値）は、前年同月比で4か月連続で減少した。
主な産業別では、「卸売業、小売業」、「宿泊業、飲食サービス業」、「医療、福祉」の産業で前年同月を上回った。
一方で、「建設業」、「製造業」、「運輸業、郵便業」、「サービス業」の産業で下回った。
- 新規求職者数（原数値）は、前年同月比で7か月連続で減少した。



(注) 月別の有効求職者数、有効求人数、有効求人倍率は季節調整値。なお、平成26年12月以前の数値は新季節指数により改訂されている。

管内の雇用失業情勢(平成27年1月分)概要

I 主要指標

1 求人倍率 [資料P12]

項目	27年1月	前月差	ポイント (前月差)
有効求人倍率	1.10 倍	0.01 p	前月差で8か月ぶり上昇
有効求人	26,367	1.2 %	前月比で8か月ぶり増加 306
有効求職	23,956	0.1 %	前月比で12か月ぶり増加 31
新規求人倍率	1.66 倍	0.06 p	前月差で2か月ぶり上昇
新規求人	10,154	7.6 %	前月比で8か月ぶり増加 713
新規求職	6,099	3.2 %	前月比で3か月ぶり増加 187

(注) 数値は季節調整値

【正社員求人】 [資料P7]

項目	27年1月	前年同月差	ポイント
正社員有効求人倍率	0.75 倍	0.07 p	前年同月差で58か月連続上昇

【地域別】 [資料P8.9]

項目	27年1月	前年同月差	ポイント
東予	1.28 倍	▲ 0.02 p	前年同月差で2か月連続低下
中予	1.19 倍	0.10 p	前年同月差で36か月連続上昇
南予	1.06 倍	▲ 0.02 p	前年同月差で2か月連続低下

2 求人 [資料P4.5.10]

項目	27年1月	前年同月比	ポイント (前年同月差)	
有効求人	26,188	▲ 4.1 %	前年同月比で3か月連続減少 ▲ 1,107	
新規求人	11,110	▲ 1.0 %	前年同月比で4か月連続減少 ▲ 116	
（主な産業）	建設業	612	▲ 9.9 %	▲ 67
	製造業	1,206	▲ 11.3 %	▲ 153
	運輸業, 郵便業	481	▲ 18.1 %	▲ 106
	卸売業, 小売業	1,948	4.2 %	78
	宿泊業, 飲食サービス業	844	1.2 %	10
	医療, 福祉	2,837	6.8 %	181
	サービス業	1,440	▲ 7.8 %	▲ 121

【一般・パート別(有効求人)状況]

一般求人は前年同月比3.2%減少、パート求人は前年同月比5.6%減少となった。

3 求 職 [資料 P 10]

項 目	27年1月	前年同月比	ポイント	(前年同月差)
有 効 求 職	21,843	▲ 7.2 %	前年同月比で26か月連続減少	▲ 1,684
新 規 求 職	6,605	▲ 7.6 %	前年同月比で7か月連続減少	▲ 544

[態様別(常用新規求職者(パートを除く))状況] [資料 P 6]

項 目	27年1月	前年同月比	ポイント	(前年同月差)
在 職 者	1,477	▲ 3.7 %	前年同月比で2か月ぶり減少	▲ 56
離 職 者	2,698	▲ 6.0 %	前年同月比で7か月連続減少	▲ 173
事業主都合離職者	660	▲ 8.1 %	前年同月比で24か月連続減少	▲ 58
自己都合離職者	1,885	▲ 6.3 %	前年同月比で3か月連続減少	▲ 127
無 業 者	479	▲ 17.8 %	前年同月比で4か月連続減少	▲ 104

[一般・パート別(有効求職)状況]

一般求職者は前年同月比8.3%減少、パート求職者は前年同月比4.6%減少となった。

4 就 職 [資料 P 10]

項 目	27年1月	前年同月(期)比	ポイント	(前年同月差)	
当 月	就 職 件 数	1,889	▲ 4.0 %	前年同月比で4か月連続減少	▲ 78
	就 職 率	28.6 %	1.1 p	前年同月差で3か月連続上昇	
累 計 (4~1月)	就 職 件 数	22,624	▲ 4.3 %	前年同期比で減少	▲ 1,007
	就 職 率	37.3 %	0.7 p	前年同期差で上昇	

5 雇用保険関係

項 目	27年1月	前年同月比	ポイント	(前年同月差)
受給資格決定件数(一般)	1,569	▲ 6.9 %	前年同月比で4か月連続減少	▲ 116
受 給 者 実 人 員	5,239	▲ 5.7 %	前年同月比で27か月連続減少	▲ 315
月末現在雇用保険被保険者数	381,285	0.9 %	前年同月比で61か月連続増加	3,265

II 雇用失業情勢判断

雇用失業情勢は、一部に弱さが残るものの、緩やかに改善している。

愛媛労働局では、こうした情勢の中、「求職者ニーズに合った正社員求人確保と能動的マッチングの推進」、「地域のニーズに即した公的職業訓練への誘導」などを重点にハローワークの総力をあげて取り組むこととしている。

※ 平成27年2月分の求人倍率の公表予定日

・愛媛県内分(愛媛労働局取りまとめ) - 3月27日(金)

・全 国 分(厚生労働省取りまとめ) - 3月27日(金)

平成26年度 産業別新規求人の動向

産業	26年 1月	2月	3月	4月	5月	6月	7月	8月	9月	10月	11月	12月	27年 1月	年度合計 (対前年度比) (4~1月)
農 林 漁 業	58	68	54	40	48	127	99	78	155	152	64	102	76	941
	70.6	▲ 13.9	▲ 3.6	0.0	▲ 18.6	76.4	▲ 32.7	▲ 10.3	▲ 19.3	▲ 3.8	▲ 46.7	▲ 32.0	31.0	▲ 13.1
鉱業、採石業、砂利採取業	1	2	3	4	0	1	0	4	1	3	2	1	6	22
	0.0	-	-	-	-	-	-	100.0	▲ 66.7	50.0	100.0	▲ 87.5	500.0	29.4
建 設 業	679	682	574	607	605	594	621	645	637	586	580	481	612	5,968
	20.6	18.0	12.3	9.0	2.9	30.8	0.8	▲ 5.0	7.2	▲ 15.3	▲ 19.1	▲ 11.6	▲ 9.9	▲ 2.5
製 造 業	1,359	1,237	1,175	1,345	1,219	1,162	1,258	1,111	1,184	1,248	1,037	1,002	1,206	11,772
	41.1	21.0	25.5	44.2	11.2	20.0	25.0	14.5	▲ 0.2	8.5	▲ 8.5	▲ 23.2	▲ 11.3	6.0
食料品製造業	364	301	271	317	234	262	279	212	314	344	238	313	320	2,833
	35.3	13.2	▲ 16.1	17.0	▲ 21.5	16.4	▲ 3.5	▲ 10.9	6.8	11.7	▲ 28.5	▲ 43.2	▲ 12.1	▲ 10.7
繊維工業	181	160	196	182	136	132	172	127	144	166	86	90	130	1,365
	42.5	20.3	60.7	20.5	▲ 3.5	▲ 14.3	▲ 0.6	▲ 5.9	▲ 20.0	▲ 2.4	▲ 43.8	▲ 31.8	▲ 28.2	▲ 13.1
パルプ・紙・紙加工品製造業	134	93	81	88	119	95	162	113	103	143	78	66	138	1,105
	57.6	29.2	37.3	20.5	56.6	4.4	134.8	▲ 3.4	27.2	34.9	▲ 22.8	▲ 17.5	3.0	19.1
化学工業	9	17	5	8	15	12	7	16	12	20	17	9	13	129
	28.6	54.5	▲ 80.8	14.3	36.4	▲ 33.3	▲ 12.5	23.1	▲ 40.0	66.7	41.7	▲ 52.6	44.4	0.0
プラスチック製品製造業	18	14	16	29	16	26	18	3	21	21	20	15	26	195
	▲ 40.0	▲ 41.7	▲ 44.8	26.1	▲ 5.9	30.0	▲ 35.7	▲ 75.0	▲ 36.4	75.0	33.3	▲ 11.8	44.4	0.0
金属製品製造業	80	53	64	53	77	56	69	61	44	69	84	46	46	605
	37.9	15.2	73.0	17.8	20.3	7.7	40.8	24.5	▲ 27.9	7.8	44.8	35.3	▲ 42.5	8.8
はん用機械器具製造業	48	51	50	50	53	54	61	55	60	35	58	53	62	541
	▲ 2.0	10.9	31.6	31.6	29.3	1.9	64.9	1.9	42.9	6.1	11.5	23.3	29.2	22.7
生産用機械器具製造業	58	42	39	52	25	47	49	37	28	52	37	21	39	387
	61.1	2.4	▲ 20.4	15.6	▲ 52.8	▲ 24.2	0.0	▲ 14.0	▲ 30.0	▲ 13.3	▲ 36.2	▲ 43.2	▲ 32.8	▲ 23.4
電子部品・デバイス・電子回路製造業	10	8	34	4	21	25	7	10	7	2	4	7	1	88
	▲ 23.1	166.7	466.7	33.3	320.0	▲ 21.9	250.0	0.0	▲ 87.7	▲ 92.6	▲ 60.0	▲ 72.0	▲ 90.0	▲ 51.4
電気機械器具製造業	49	79	55	160	95	69	38	71	38	39	79	24	35	648
	▲ 22.2	▲ 23.3	266.7	196.3	▲ 36.2	331.3	▲ 13.6	163.0	15.2	0.0	243.5	▲ 59.3	▲ 28.6	31.4
輸送用機械器具製造業	244	258	208	278	262	244	263	191	264	220	209	231	277	2,439
	168.1	130.4	110.1	261.0	129.8	146.5	174.0	22.4	26.9	60.6	7.7	16.7	13.5	60.1
その他の製造業	26	17	18	12	20	30	15	12	26	13	19	20	8	175
	44.4	▲ 10.5	20.0	▲ 64.7	17.6	50.0	▲ 28.6	50.0	52.9	▲ 70.5	111.1	5.3	▲ 69.2	▲ 18.6
電気・ガス・熱供給・水道業	1	4	12	2	3	2	3	2	1	2	3	0	4	22
	-	100.0	140.0	-	50.0	100.0	200.0	100.0	▲ 87.5	100.0	▲ 40.0	▲ 100.0	300.0	▲ 24.1
情 報 通 信 業	150	128	128	157	126	252	130	116	154	153	131	150	156	1,525
	13.6	▲ 15.2	23.1	21.7	16.7	71.4	▲ 23.5	▲ 34.1	▲ 33.9	▲ 15.0	24.8	▲ 29.2	4.0	▲ 5.3
情報サービス業	118	75	108	139	96	217	118	89	117	125	98	98	113	1,210
	10.3	▲ 40.9	28.6	20.9	14.3	73.6	▲ 19.7	▲ 32.6	▲ 42.4	▲ 16.1	32.4	▲ 48.1	▲ 4.2	▲ 9.4
運輸業、郵便業	587	455	548	510	481	452	479	490	523	568	543	326	481	4,853
	40.4	▲ 13.0	42.3	1.0	25.6	▲ 16.6	7.4	3.8	▲ 14.5	5.2	▲ 23.7	▲ 21.4	▲ 18.1	▲ 6.9
卸売業、小売業	1,870	1,647	1,431	1,571	1,657	1,475	1,699	1,582	1,612	1,791	1,435	1,175	1,948	15,945
	13.0	▲ 4.4	▲ 12.8	▲ 0.8	3.5	▲ 0.8	6.3	▲ 6.9	1.0	▲ 14.7	▲ 3.7	▲ 17.2	4.2	▲ 3.0
金融業、保険業	84	72	78	121	85	69	105	85	67	82	99	60	89	862
	16.7	67.4	30.0	14.2	▲ 24.8	▲ 25.0	25.0	49.1	▲ 1.5	6.5	62.3	▲ 17.8	6.0	5.8
不動産業、物品賃借業	115	84	80	77	69	98	90	81	118	114	103	99	129	978
	▲ 6.5	▲ 7.7	6.7	▲ 34.7	▲ 12.7	69.0	▲ 14.3	▲ 2.4	45.7	11.8	12.0	65.0	12.2	9.5
学術研究、専門・技術サービス業	313	288	293	353	347	265	337	254	288	332	258	230	289	2,953
	▲ 4.9	29.1	10.6	9.0	8.4	14.7	3.1	▲ 9.0	▲ 16.0	▲ 18.2	▲ 20.6	▲ 13.5	▲ 7.7	▲ 5.8
宿泊業、飲食サービス業	834	736	974	802	764	839	750	730	978	737	777	652	844	7,873
	18.5	18.7	2.0	▲ 2.3	11.5	▲ 8.4	3.4	24.1	10.4	▲ 12.3	32.4	▲ 14.8	1.2	3.0
生活関連サービス業、娯楽業	397	413	438	355	387	361	427	387	358	610	299	316	525	4,025
	▲ 7.7	12.8	39.5	▲ 18.4	▲ 13.8	9.4	8.4	▲ 9.4	3.5	74.3	▲ 10.5	▲ 26.3	32.2	3.4
教育、学習支援業	223	119	125	256	83	86	204	62	135	193	81	119	188	1,407
	▲ 0.9	9.2	▲ 41.9	14.8	▲ 24.5	▲ 23.2	65.9	▲ 33.3	▲ 1.5	48.5	▲ 8.0	45.1	▲ 15.7	6.5
医 療 福 祉	2,656	2,532	2,418	2,423	2,159	2,262	2,634	2,233	2,130	2,685	2,261	2,153	2,837	23,777
	12.9	11.0	13.2	8.0	▲ 3.7	18.5	12.8	4.9	9.5	12.8	5.7	10.5	6.8	8.4
医 療 業	1,032	1,080	1,071	928	888	992	1,037	866	871	991	862	890	1,107	9,432
	8.1	16.3	11.6	7.8	▲ 4.3	18.5	20.3	1.6	▲ 2.7	4.1	2.0	3.5	7.3	5.7
社会保険・社会福祉・介護事業	1,596	1,431	1,262	1,462	1,261	1,250	1,567	1,356	1,250	1,674	1,385	1,257	1,696	14,158
	16.2	8.3	14.3	7.8	▲ 1.9	18.6	7.2	7.3	20.7	18.1	8.5	17.5	6.3	10.5
複合サービス事業	75	70	64	59	249	63	125	101	61	492	77	68	83	1,378
	▲ 25.7	11.1	▲ 1.5	▲ 44.9	▲ 17.8	46.5	52.4	38.4	▲ 7.6	▲ 19.1	▲ 22.2	38.8	10.7	▲ 8.4
サ ー ビ ス 業 (他に分類されないもの)	1,561	1,693	1,445	1,627	2,002	1,914	1,450	1,372	1,628	1,324	1,189	1,238	1,440	15,184
	▲ 12.5	30.9	8.9	23.2	27.4	19.7	▲ 4.7	1.9	1.5	▲ 21.7	▲ 25.4	▲ 10.4	▲ 7.8	▲ 0.1
公務(他に分類されるものを除く)・その他	263	431	159	157	164	105	80	119	100	101	117	406	197	1,546
	41.4	24.2	▲ 35.9	▲ 44.7	37.8	15.4	▲ 32.2	▲ 17.9	▲ 4.8	▲ 9.0	9.3	15.3	▲ 25.1	▲ 8.8
合 計	11,226	10,661	9,999	10,466	10,448	10,127	10,491	9,452	10,130	11,173	9,056	8,578	11,110	101,031
	11.5	12.1	7.5	7.6	6.3	11.9	7.1	1.6	1.2	▲ 3.0	▲ 6.7	▲ 9.4	▲ 1.0	1.4

(注) 1 上段：新規求人数（原数値、パートを含む。）、下段：新規求人の対前年度比。
2 産業分類は、平成25年10月改訂の「日本標準産業分類」によるものである。

安定所別・主要産業別新規求人動向

(平成27年1月対前年増減数)

	松山			今治			新居浜			西条			四国中央			八幡浜			宇和島			大洲			県計		
	27年 1月	26年 1月	増減	27年 1月	26年 1月	増減	27年 1月	26年 1月	増減	27年 1月	26年 1月	増減	27年 1月	26年 1月	増減	27年 1月	26年 1月	増減	27年 1月	26年 1月	増減	27年 1月	26年 1月	増減	27年 1月	26年 1月	増減
農, 林, 漁業	0	5	▲5	5	3	2	1	0	1	7	8	▲1	1	0	1	13	22	▲9	45	14	31	4	6	▲2	76	58	18
鉱業, 砕石業, 砂利採取業	3	1	2	1	0	1	0	0	0	0	0	0	0	0	0	0	0	0	0	0	0	2	0	2	6	1	5
建設業	256	315	▲59	84	95	▲11	63	78	▲15	81	67	14	38	53	▲15	27	22	5	23	25	▲2	40	24	16	612	679	▲67
製造業	298	291	7	342	368	▲26	123	150	▲27	117	158	▲41	178	165	13	68	94	▲26	38	64	▲26	42	69	▲27	1,206	1,359	▲153
電気・ガス・ 熱供給・水道業	3	0	3	0	1	▲1	0	0	0	0	0	0	0	0	0	0	0	0	1	0	1	0	0	0	4	1	3
情報通信業	127	136	▲9	13	3	10	0	1	▲1	0	3	▲3	2	1	1	0	2	▲2	14	4	10	0	0	0	156	150	6
運輸業, 郵便業	204	221	▲17	39	96	▲57	79	52	27	52	58	▲6	59	82	▲23	12	18	▲6	10	23	▲13	26	37	▲11	481	587	▲106
卸売業, 小売業	1,116	922	194	146	158	▲12	196	263	▲67	178	115	63	64	93	▲29	67	96	▲29	117	165	▲48	64	58	6	1,948	1,870	78
金融業, 保険業	56	52	4	13	20	▲7	15	2	13	0	0	0	0	3	▲3	0	0	0	1	7	▲6	4	0	4	89	84	5
不動産業, 物品賃借業	92	60	32	7	9	▲2	7	18	▲11	11	13	▲2	1	5	▲4	1	1	0	7	0	7	3	9	▲6	129	115	14
学術研究, 専門・ 技術サービス業	179	213	▲34	19	32	▲13	16	15	1	9	11	▲2	40	18	22	3	2	1	4	3	1	19	19	0	289	313	▲24
宿泊業, 飲食サービス業	443	460	▲17	54	70	▲16	34	39	▲5	70	32	38	99	61	38	50	68	▲18	49	67	▲18	45	37	8	844	834	10
生活関連サービス 業, 娯楽業	299	206	93	70	67	3	23	45	▲22	21	30	▲9	33	19	14	39	4	35	26	14	12	14	12	2	525	397	128
教育, 学習支援業	114	174	▲60	11	11	0	21	7	14	19	9	10	1	8	▲7	14	7	7	7	6	1	1	1	0	188	223	▲35
医療, 福祉	1,647	1,372	275	276	329	▲53	190	181	9	173	175	▲2	104	118	▲14	166	146	20	167	222	▲55	114	113	1	2,837	2,656	181
医療業	587	515	72	141	139	2	78	78	0	61	78	▲17	47	71	▲24	108	81	27	53	42	11	32	28	4	1,107	1,032	75
社会保険・社会 福祉・介護事業	1,036	835	201	135	190	▲55	102	97	5	112	97	15	57	47	10	58	65	▲7	114	180	▲66	82	85	▲3	1,696	1,596	100
複合サービス事業	29	29	0	12	5	7	3	6	▲3	5	5	0	5	2	3	10	8	2	3	8	▲5	16	12	4	83	75	8
サービス業 (他に分類されないもの)	882	1,100	▲218	122	63	59	134	131	3	150	114	36	40	68	▲28	22	14	8	57	52	5	33	19	14	1,440	1,561	▲121
公務(他に分類される ものを除く)・その他	106	122	▲16	7	10	▲3	11	9	2	13	30	▲17	25	44	▲19	11	15	▲4	10	21	▲11	14	12	2	197	263	▲66
合計	5,854	5,679	175	1,221	1,340	▲119	916	997	▲81	906	828	78	690	740	▲50	503	519	▲16	579	695	▲116	441	428	13	11,110	11,226	▲116

(注) パートを含む。

常用新規求職者(パートを除く)の推移(愛媛県) (離職理由別)

(単位:人、%)

	求職者計	①		②				③			
		在職者	離職者	定年	事業主 都合離職者	自己都合 離職者	自営	無業者	家事	その他	
【月平均】 平成21年度	5,409 64,906 (6.3)	962 11,538 (2.5)	3,748 44,977 (5.0)	145 1,742 (16.2)	1,355 16,261 (18.2)	2,131 25,572 (2.6)	111 1,331 (3.8)	699 8,391 (20.5)	76 911 (29.6)	623 7,480 (19.5)	
【月平均】 平成22年度	5,339 64,072 (▲1.3)	1,052 12,627 (9.4)	3,498 41,976 (▲6.7)	133 1,600 (▲8.2)	1,178 14,136 (▲13.1)	2,085 25,015 (▲2.2)	100 1,196 (▲10.1)	789 9,469 (12.8)	78 933 (2.4)	711 8,536 (14.1)	
【月平均】 平成23年度	4,905 58,864 (▲8.1)	1,019 12,231 (▲3.1)	3,171 38,056 (▲9.3)	109 1,306 (▲18.4)	959 11,509 (▲18.6)	2,007 24,088 (▲3.7)	92 1,109 (▲7.3)	715 8,577 (▲9.4)	75 897 (▲3.9)	640 7,680 (▲10.0)	
【月平均】 平成24年度	4,852 58,220 (▲1.1)	1,082 12,981 (6.1)	3,175 38,104 (0.1)	99 1,193 (▲8.7)	991 11,897 (3.4)	1,998 23,972 (▲0.5)	83 998 (▲10.0)	595 7,135 (▲16.8)	74 893 (▲0.4)	520 6,242 (▲18.7)	
【月平均】 平成25年度	4,472 53,667 (▲7.8)	1,173 14,070 (8.4)	2,745 32,942 (▲13.5)	80 960 (▲19.5)	777 9,324 (▲21.6)	1,821 21,852 (▲8.8)	65 774 (▲22.4)	555 6,655 (▲6.7)	65 776 (▲13.1)	490 5,879 (▲5.8)	
25年1月	5,211 (▲0.2)	1,312 (8.8)	3,290 (▲0.6)	86 (▲25.2)	962 (1.1)	2,152 (0.1)	87 (0.0)	609 (▲13.5)	73 (▲26.3)	536 (▲11.4)	
2月	4,818 (▲3.0)	1,395 (3.5)	2,813 (▲3.6)	83 (▲17.8)	781 (▲5.2)	1,889 (▲0.4)	59 (▲35.2)	610 (▲13.0)	84 (9.1)	526 (▲15.7)	
3月	5,025 (▲8.3)	1,391 (5.3)	2,937 (▲9.0)	72 (▲18.2)	844 (▲9.1)	1,941 (▲7.5)	75 (▲32.4)	697 (▲25.0)	67 (▲28.7)	630 (▲24.6)	
25年4月	6,137 (▲5.7)	1,003 (11.1)	4,350 (▲9.3)	282 (3.7)	1,519 (▲19.9)	2,471 (▲1.9)	74 (▲26.7)	784 (▲3.3)	88 (▲3.3)	696 (▲3.3)	
5月	4,944 (▲7.1)	1,105 (1.6)	3,194 (▲10.4)	95 (▲13.6)	900 (▲22.1)	2,113 (▲3.7)	83 (▲17.8)	645 (▲3.7)	71 (▲22.0)	574 (▲0.9)	
6月	4,126 (▲10.1)	1,097 (10.8)	2,515 (▲16.3)	58 (▲34.8)	696 (▲23.4)	1,692 (▲10.9)	66 (▲38.3)	514 (▲13.2)	56 (▲15.2)	458 (▲12.9)	
7月	4,548 (▲4.2)	1,140 (9.9)	2,903 (▲8.5)	66 (▲20.5)	830 (▲12.7)	1,924 (▲5.6)	80 (▲13.0)	505 (▲6.7)	44 (▲41.3)	461 (▲1.1)	
8月	4,311 (▲10.0)	1,162 (8.8)	2,585 (▲17.8)	68 (▲17.1)	667 (▲28.0)	1,790 (▲12.3)	59 (▲35.9)	564 (▲1.9)	87 (0.0)	477 (▲2.3)	
9月	4,384 (▲6.2)	1,080 (2.6)	2,751 (▲9.3)	54 (▲23.9)	752 (▲14.4)	1,882 (▲6.2)	57 (▲23.0)	553 (▲5.6)	64 (▲17.9)	489 (▲3.7)	
10月	4,402 (▲11.6)	1,085 (2.9)	2,807 (▲17.0)	73 (▲22.3)	803 (▲18.6)	1,873 (▲14.9)	56 (▲41.1)	510 (▲6.3)	60 (3.4)	450 (▲7.4)	
11月	3,707 (▲11.6)	1,023 (15.3)	2,214 (▲21.0)	51 (▲33.8)	574 (▲38.5)	1,541 (▲10.7)	44 (▲32.3)	470 (▲6.9)	50 (▲29.6)	420 (▲3.2)	
12月	3,079 (▲8.4)	832 (3.6)	1,895 (▲12.4)	38 (▲48.6)	539 (▲19.9)	1,272 (▲6.8)	43 (▲14.0)	352 (▲10.9)	37 (▲28.8)	315 (▲8.2)	
26年1月	4,987 (▲4.3)	1,533 (16.8)	2,871 (▲12.7)	65 (▲24.4)	718 (▲25.4)	2,012 (▲6.5)	73 (▲16.1)	583 (▲4.3)	76 (4.1)	507 (▲5.4)	
2月	4,429 (▲8.1)	1,540 (10.4)	2,340 (▲16.8)	59 (▲28.9)	614 (▲21.4)	1,600 (▲15.3)	67 (13.6)	549 (▲10.0)	66 (▲21.4)	483 (▲8.2)	
3月	4,613 (▲8.2)	1,470 (5.7)	2,517 (▲14.3)	51 (▲29.2)	712 (▲15.6)	1,682 (▲13.3)	72 (▲4.0)	626 (▲10.2)	77 (14.9)	549 (▲12.9)	
26年4月	5,805 (▲5.4)	1,147 (14.4)	4,030 (▲7.4)	185 (▲34.4)	1,432 (▲5.7)	2,332 (▲5.6)	77 (4.1)	628 (▲19.9)	75 (▲14.8)	553 (▲20.5)	
5月	4,267 (▲13.7)	1,127 (2.0)	2,607 (▲18.4)	58 (▲38.9)	686 (▲23.8)	1,801 (▲14.8)	56 (▲32.5)	531 (▲17.7)	66 (▲7.0)	465 (▲19.0)	
6月	4,180 (1.3)	1,151 (4.9)	2,547 (1.3)	50 (▲13.8)	673 (▲3.3)	1,768 (4.5)	54 (▲18.2)	482 (▲6.2)	56 (0.0)	426 (▲7.0)	
7月	4,200 (▲7.7)	1,148 (0.7)	2,596 (▲10.6)	67 (1.5)	700 (▲15.7)	1,760 (▲8.5)	67 (▲16.3)	456 (▲9.7)	58 (31.8)	398 (▲13.7)	
8月	3,863 (▲10.4)	1,092 (▲6.0)	2,332 (▲9.8)	49 (▲27.9)	590 (▲11.5)	1,645 (▲8.1)	46 (▲22.0)	439 (▲22.2)	56 (▲35.6)	383 (▲19.7)	
9月	4,317 (▲1.5)	1,164 (7.8)	2,599 (▲5.5)	51 (▲5.6)	657 (▲12.6)	1,833 (▲2.6)	54 (▲5.3)	554 (0.2)	63 (▲1.6)	491 (0.4)	
10月	4,200 (▲4.6)	1,141 (5.2)	2,599 (▲7.4)	37 (▲49.3)	592 (▲26.3)	1,906 (1.8)	63 (12.5)	460 (▲9.8)	52 (▲13.3)	408 (▲9.3)	
11月	3,192 (▲13.9)	961 (▲6.1)	1,868 (▲15.6)	38 (▲25.5)	418 (▲27.2)	1,363 (▲11.6)	48 (9.1)	363 (▲22.8)	36 (▲28.0)	327 (▲22.1)	
12月	2,833 (▲8.0)	905 (8.8)	1,658 (▲12.5)	42 (10.5)	413 (▲23.4)	1,165 (▲8.4)	37 (▲14.0)	270 (▲23.3)	29 (▲21.6)	241 (▲23.5)	
27年1月	4,653 (▲6.7)	1,477 (▲3.7)	2,698 (▲6.0)	64 (▲1.5)	660 (▲8.1)	1,885 (▲6.3)	85 (16.4)	479 (▲17.8)	58 (▲23.7)	421 (▲17.0)	
2月	(-)	(-)	(-)	(-)	(-)	(-)	(-)	(-)	(-)	(-)	
3月	(-)	(-)	(-)	(-)	(-)	(-)	(-)	(-)	(-)	(-)	

(注) ()内は、前年同月比を示す。

【資料出所】 愛媛労働局「職業安定業務統計」

正社員職業紹介状況(原数値)

愛媛労働局

項 目	平成27年 1月	平成26年 1月	前年同月比 (差)
① 月間有効求職者数 (人) (パートタイムを除く常用)	14,968	16,315	▲ 8.3%
正社員			
② 月間有効求人数 (人)	11,288	11,071	2.0%
③ 新規求人数 (人)	4,674	4,457	4.9%
④ 就職件数 (件)	962	909	5.8%
⑤ 有効求人倍率 (倍) (②/①) (原数値)	0.75	0.68	0.07 p

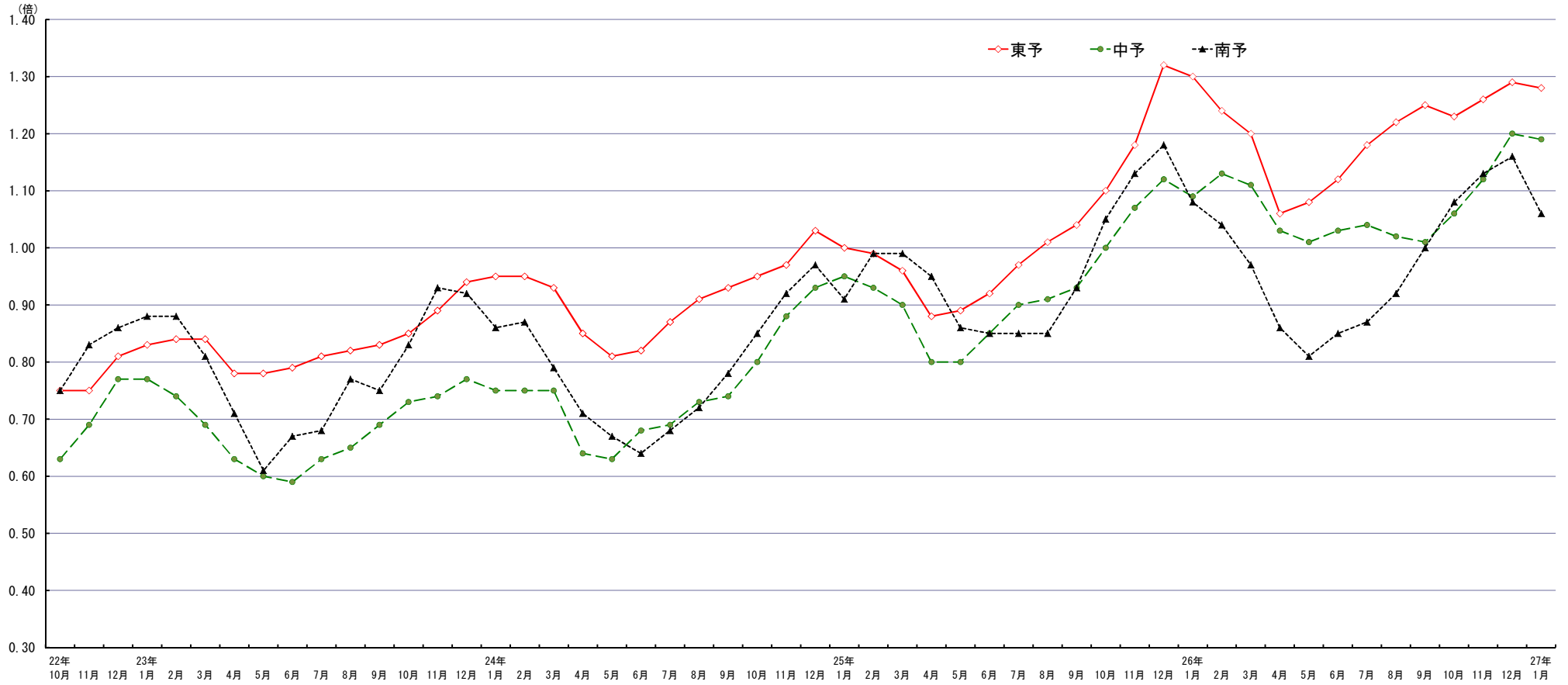
(注) 正社員の有効求人倍率は正社員の月間有効求人数をパートタイムを除く常用の月間有効求職者数で除して算出しているが、パートタイムを除く常用の月間有効求職者数には派遣労働者や契約社員を希望する者も含まれるため、厳密な意味での正社員有効求人倍率より低い値となる。

月間有効求人倍率の推移(原数値)

		27年1月	26年1月	増減率(差)
① 月間有効 求人倍率 (③/②)	東予	1.28	1.30	▲ 0.02p
	中予	1.19	1.09	0.10p
	南予	1.06	1.08	▲ 0.02p
	県計	1.20	1.16	0.04p
② 月間有効 求職者数 (人)	東予	6,849	7,744	▲ 11.6%
	中予	11,650	12,383	▲ 5.9%
	南予	3,344	3,400	▲ 1.6%
	県計	21,843	23,527	▲ 7.2%
③ 月間有効 求人数 (人)	東予	8,793	10,085	▲ 12.8%
	中予	13,860	13,534	2.4%
	南予	3,535	3,676	▲ 3.8%
	県計	26,188	27,295	▲ 4.1%

(注) 学卒を除き、パートタイムを含む。

地域別有効求人倍率の推移（原数値）



	22年10月	11月	12月	23年1月	2月	3月	4月	5月	6月	7月	8月	9月	10月	11月	12月	24年1月	2月	3月	4月	5月	6月	7月	8月	9月	10月	11月	12月	25年1月	2月	3月	4月	5月	6月	7月	8月	9月	10月	11月	12月	26年1月	2月	3月	4月	5月	6月	7月	8月	9月	10月	11月	12月	27年1月	
東予	0.75	0.75	0.81	0.83	0.84	0.84	0.78	0.78	0.79	0.81	0.82	0.83	0.85	0.89	0.94	0.95	0.95	0.93	0.85	0.81	0.82	0.87	0.91	0.93	0.95	0.97	1.03	1.00	0.99	0.96	0.88	0.89	0.92	0.97	1.01	1.04	1.10	1.18	1.32	1.30	1.24	1.20	1.06	1.08	1.12	1.18	1.22	1.25	1.23	1.26	1.29	1.28	
中予	0.63	0.69	0.77	0.77	0.74	0.69	0.63	0.60	0.59	0.63	0.65	0.69	0.73	0.74	0.77	0.75	0.75	0.75	0.64	0.63	0.68	0.69	0.73	0.74	0.80	0.88	0.93	0.95	0.93	0.90	0.80	0.80	0.85	0.90	0.91	0.93	1.00	1.07	1.12	1.09	1.13	1.11	1.03	1.01	1.03	1.04	1.02	1.01	1.06	1.12	1.20	1.19	
南予	0.75	0.83	0.86	0.88	0.88	0.81	0.71	0.61	0.67	0.68	0.77	0.75	0.83	0.93	0.92	0.86	0.87	0.79	0.71	0.67	0.64	0.68	0.72	0.78	0.85	0.92	0.97	0.91	0.99	0.99	0.95	0.86	0.85	0.85	0.85	0.85	0.93	1.05	1.13	1.18	1.08	1.04	0.97	0.86	0.81	0.85	0.87	0.92	1.00	1.08	1.13	1.16	1.06

一 般 職 業 紹 介 状 況

平成 27 年 1 月

愛媛労働局職業安定部職業安定課

項目 年度・月	A 新規求職申込件数				B 月間有効求職者数				C 新規求人数		D 月間有効求人数		E 就職件数				F 充足数		求人倍率 (原数値)		求人倍率 (季節調整値)		就職率	充足率
	常用	うち (保)	うち 中高年	うち 中高年	常用	うち (保)	うち 中高年	うち 中高年	常用	常用	常用	うち (保)	うち 中高年	常用	うち (保)	うち 中高年	常用	新規	有効	新規	有効	E/A(%)	F/C(%)	
	77,361	77,047	22,059	28,112	314,058	313,346	129,458	128,295	120,301	103,064	315,081	273,869	28,784	26,145	6,865	9,113	28,207	25,754	1.56	1.00	*	*	37.2	23.4
平成 25 年度	77,361	77,047	22,059	28,112	314,058	313,346	129,458	128,295	120,301	103,064	315,081	273,869	28,784	26,145	6,865	9,113	28,207	25,754	1.56	1.00	*	*	37.2	23.4
月平均	6,447	6,421	1,838	2,343	26,172	26,112	10,788	10,691	10,025	8,589	26,257	22,822	2,399	2,179	572	759	2,405	2,145	—	—	*	*	—	—
平成 26 年 1 月	7,149	7,136	1,878	2,575	23,527	23,482	9,724	9,598	11,226	9,795	27,295	23,733	1,967	1,763	480	653	1,935	1,737	1.57	1.16	1.56	1.06	27.5	17.2
平成 26 年 2 月	6,186	6,181	1,481	2,284	24,274	24,244	9,233	9,892	10,661	9,181	27,902	24,432	2,308	2,123	535	775	2,315	2,135	1.72	1.15	1.67	1.07	37.3	21.7
平成 26 年 3 月	6,594	6,587	1,604	2,348	25,326	25,303	9,286	10,172	9,999	8,699	28,421	24,877	2,845	2,642	654	979	2,805	2,611	1.52	1.12	1.65	1.09	43.1	28.1
平成 26 年 4 月	8,729	8,716	3,271	3,583	27,044	27,016	10,594	11,251	10,466	9,070	27,363	23,978	2,751	2,551	613	869	2,738	2,550	1.20	1.01	1.65	1.10	31.5	26.2
平成 26 年 5 月	6,562	6,526	1,899	2,406	26,955	26,897	10,909	11,291	10,448	8,567	27,064	23,172	2,603	2,384	603	829	2,528	2,322	1.59	1.00	1.76	1.11	39.7	24.2
平成 26 年 6 月	6,182	6,035	1,681	2,322	26,323	26,129	11,005	11,114	10,127	8,460	27,125	23,056	2,474	2,193	635	852	2,371	2,101	1.64	1.03	1.65	1.11	40.0	23.4
平成 26 年 7 月	6,009	5,983	1,845	2,257	25,554	25,380	11,203	10,744	10,491	9,096	27,028	23,327	2,324	2,135	582	805	2,258	2,076	1.75	1.06	1.68	1.11	38.7	21.5
平成 26 年 8 月	5,532	5,521	1,545	2,057	24,688	24,634	10,832	10,359	9,452	8,436	26,435	23,204	1,942	1,780	528	633	1,862	1,718	1.71	1.07	1.66	1.11	35.1	19.7
平成 26 年 9 月	6,295	6,288	1,731	2,269	24,952	24,914	10,680	10,433	10,130	8,706	26,981	23,819	2,443	2,245	608	835	2,375	2,183	1.61	1.08	1.65	1.10	38.8	23.4
平成 26 年 10 月	6,032	6,018	1,759	2,209	24,694	24,659	10,419	10,253	11,173	9,440	27,598	23,964	2,368	2,137	624	823	2,332	2,132	1.85	1.12	1.62	1.09	39.3	20.9
平成 26 年 11 月	4,610	4,596	1,290	1,655	22,964	22,924	9,615	9,486	9,056	7,873	26,701	23,085	1,999	1,786	515	681	1,944	1,749	1.96	1.16	1.63	1.09	43.4	21.5
平成 26 年 12 月	4,079	4,058	1,135	1,487	20,946	20,900	9,028	8,702	8,578	7,283	25,590	22,187	1,831	1,564	505	593	1,791	1,541	2.10	1.22	1.60	1.09	44.9	20.9
平成 27 年 1 月	6,605	6,589	1,745	2,470	21,843	21,809	8,986	9,093	11,110	9,915	26,188	23,253	1,889	1,707	471	635	1,832	1,664	1.68	1.20	1.66	1.10	28.6	16.5
前月比	61.9	62.4	53.7	66.1	4.3	4.3	▲ 0.5	4.5	29.5	36.1	2.3	4.8	3.2	9.1	▲ 6.7	7.1	2.3	8.0	▲ 0.42p	▲ 0.02p	0.06p	0.01p	▲ 16.3p	▲ 4.4p
前年同月比	▲ 7.6	▲ 7.7	▲ 7.1	▲ 4.1	▲ 7.2	▲ 7.1	▲ 7.6	▲ 5.3	▲ 1.0	1.2	▲ 4.1	▲ 2.0	▲ 4.0	▲ 3.2	▲ 1.9	▲ 2.8	▲ 5.3	▲ 4.2	0.11p	0.04p	*	*	1.1p	▲ 0.7p
(公共職業安定所別)																								
中予	松山	▲ 5.6	▲ 5.6	▲ 5.6	▲ 9.5	▲ 5.9	▲ 5.9	▲ 9.2	▲ 6.9	3.1	9.1	2.4	7.6	1.7	5.1	▲ 1.9	0.9	▲ 0.6	3.3	0.14p	0.10p	*	1.6p	▲ 0.5p
		3,319	3,316	949	1,065	11,650	11,641	4,746	4,437	5,854	5,131	13,860	12,034	768	701	210	234	786	712	1.76	1.19			23.1
東予	今治	▲ 25.5	▲ 25.6	▲ 16.5	▲ 16.7	▲ 24.0	▲ 24.0	▲ 20.3	▲ 24.1	▲ 8.9	▲ 11.1	▲ 13.0	▲ 14.2	▲ 3.3	▲ 2.8	0.0	3.4	▲ 5.1	▲ 2.9	0.34p	0.17p	*	9.2p	0.8p
		646	645	167	280	2,168	2,166	941	954	1,221	1,129	2,948	2,740	260	246	66	91	240	231	1.89	1.36			40.2
	新居浜	▲ 1.2	▲ 1.0	▲ 17.0	13.4	▲ 8.0	▲ 8.0	▲ 8.3	▲ 1.1	▲ 8.1	▲ 6.9	▲ 23.7	▲ 24.5	▲ 26.2	▲ 26.5	▲ 42.6	▲ 14.4	▲ 27.1	▲ 30.8	▲ 0.12p	▲ 0.27p	*	▲ 10.6p	▲ 4.9p
		593	593	122	262	1,764	1,764	689	789	916	791	2,249	1,901	186	158	39	77	172	144	1.54	1.27			31.4
西条	3.4	2.8	0.0	18.1	▲ 1.8	▲ 2.2	5.8	8.9	9.4	5.2	▲ 1.2	▲ 4.2	1.3	▲ 2.9	50.0	30.4	4.1	▲ 2.2	0.09p	0.00p	*	▲ 0.6p	▲ 0.9p	
	545	542	147	222	1,636	1,628	754	750	906	813	2,052	1,842	156	133	42	60	153	132	1.66	1.25			28.6	16.9
四国中央	▲ 9.5	▲ 9.3	▲ 20.6	1.3	▲ 2.0	▲ 2.0	▲ 5.0	0.5	▲ 6.8	▲ 7.9	▲ 7.5	▲ 10.0	▲ 3.2	▲ 9.9	▲ 28.2	▲ 40.6	▲ 1.3	▲ 7.6	0.05p	▲ 0.07p	*	2.5p	1.3p	
	401	401	85	160	1,281	1,280	479	564	690	651	1,544	1,445	151	136	28	38	157	146	1.72	1.21			37.7	22.8
南予	八幡浜	1.8	1.8	0.0	12.9	0.2	0.2	▲ 7.0	▲ 0.2	▲ 3.1	▲ 1.9	▲ 15.3	▲ 15.4	▲ 3.1	4.4	34.6	▲ 20.4	▲ 15.4	▲ 8.3	▲ 0.07p	▲ 0.19p	*	▲ 1.8p	▲ 3.0p
		348	343	89	157	1,052	1,045	415	505	503	472	1,086	1,004	124	118	35	43	104	99	1.45	1.03			35.6
	宇和島	▲ 10.8	▲ 11.1	▲ 6.5	▲ 3.7	▲ 4.3	▲ 4.3	▲ 3.4	6.6	▲ 16.7	▲ 19.4	▲ 5.7	▲ 1.2	▲ 9.7	▲ 12.2	3.6	11.1	▲ 4.3	▲ 3.2	▲ 0.09p	▲ 0.02p	*	0.5p	3.0p
	452	449	116	209	1,405	1,399	598	696	579	529	1,425	1,344	149	130	29	60	133	120	1.28	1.01			33.0	23.0
大洲	▲ 13.5	▲ 13.8	18.6	▲ 10.9	0.6	1.4	28.6	7.9	3.0	11.8	16.0	23.9	8.0	7.6	100.0	28.0	0.0	3.9	0.24p	0.15p	*	6.3p	▲ 0.6p	
	301	300	70	115	887	886	364	398	441	399	1,024	943	95	85	22	32	87	80	1.47	1.15			31.6	19.7

(注) ・公共職業安定所別上段は対前年同月比、下段は原数値である。 ・新規学卒を除きパートタイムを含む。

一般職業紹介状況（全数）

平成27年1月

項目 年月	月間有効求職者		月間有効求人数		有効求人倍率		新規求職者数		新規求人数		新規求人倍率		就職件数
	季調値	原数値	季調値	原数値	季節 調整値	原数値	季調値	原数値	季調値	原数値	季節 調整値	原数値	原数値
	対前月	対前年	対前月	対前年			対前月	対前年	対前月	対前年			対前年
	増減率	増減率	増減率	増減率	増減率	増減率	増減率	増減率	増減率	増減率	増減率	増減率	
平成20年	—	▲ 0.4	—	▲ 3.4	—	0.85	—	▲ 0.2	—	▲ 4.6	—	1.25	▲ 1.9
平成21年	—	19.3	—	▲ 22.0	—	0.55	—	12.8	—	▲ 16.8	—	0.92	5.3
平成22年	—	▲ 0.9	—	9.0	—	0.61	—	0.1	—	8.5	—	1.00	1.5
平成23年	—	▲ 5.6	—	16.0	—	0.75	—	▲ 5.3	—	10.7	—	1.17	▲ 1.3
平成24年	—	0.1	—	7.5	—	0.80	—	▲ 2.8	—	7.0	—	1.28	▲ 0.7
平成25年	—	▲ 5.4	—	12.8	—	0.96	—	▲ 5.7	—	9.8	—	1.50	▲ 2.1
平成26年	—	▲ 7.0	—	6.3	—	1.10	—	▲ 5.7	—	3.8	—	1.65	▲ 2.7
平成19年度	—	▲ 1.2	—	▲ 2.7	—	0.87	—	▲ 3.3	—	▲ 2.0	—	1.30	▲ 0.8
平成20年度	—	2.9	—	▲ 8.3	—	0.78	—	4.0	—	▲ 9.7	—	1.13	▲ 4.3
平成21年度	—	16.8	—	▲ 19.3	—	0.54	—	7.8	—	▲ 12.6	—	0.92	7.6
平成22年度	—	▲ 2.8	—	18.3	—	0.65	—	0.2	—	14.7	—	1.05	1.5
平成23年度	—	▲ 5.4	—	9.9	—	0.76	—	▲ 6.8	—	6.2	—	1.20	▲ 3.1
平成24年度	—	0.2	—	10.1	—	0.83	—	▲ 1.9	—	7.9	—	1.32	▲ 0.1
平成25年度	—	▲ 6.5	—	12.7	—	1.00	—	▲ 5.9	—	10.8	—	1.56	▲ 1.0
《平成24年度》													
24年 4月	0.4	▲ 1.0	▲ 0.1	2.3	0.78	0.72	2.6	▲ 1.1	▲ 5.7	▲ 4.2	1.19	0.87	▲ 1.0
5月	0.4	1.9	0.8	6.8	0.78	0.70	▲ 3.2	5.0	3.0	13.8	1.27	1.11	8.0
6月	▲ 0.3	0.8	0.2	8.0	0.79	0.72	▲ 1.8	▲ 7.5	2.4	8.0	1.32	1.31	▲ 2.7
7月	0.2	2.2	1.5	9.0	0.80	0.74	4.5	6.5	▲ 1.4	7.6	1.25	1.30	4.5
8月	▲ 0.2	0.9	2.2	9.8	0.82	0.79	▲ 1.9	▲ 6.5	2.9	9.2	1.31	1.36	3.1
9月	0.0	0.3	0.5	8.1	0.82	0.81	▲ 0.6	▲ 1.9	0.2	8.0	1.32	1.33	▲ 4.3
10月	0.1	2.8	1.9	12.2	0.83	0.86	0.5	8.5	▲ 2.1	14.4	1.28	1.46	7.9
11月	▲ 0.4	1.3	0.9	13.4	0.85	0.91	▲ 2.7	▲ 6.7	2.3	13.3	1.35	1.60	▲ 2.2
12月	▲ 0.5	▲ 0.8	1.7	13.1	0.86	0.97	▲ 0.7	▲ 7.1	0.5	6.9	1.37	1.79	▲ 7.2
25年 1月	▲ 1.1	▲ 1.4	0.4	13.6	0.88	0.96	0.0	▲ 0.3	0.2	10.0	1.37	1.39	0.9
2月	▲ 0.6	▲ 1.8	1.2	13.2	0.89	0.96	0.3	▲ 4.8	1.9	7.0	1.39	1.43	▲ 5.3
3月	▲ 0.9	▲ 3.3	0.2	10.5	0.90	0.93	▲ 1.3	▲ 7.9	2.0	2.1	1.44	1.32	▲ 2.5
《平成25年度》													
25年 4月	▲ 1.1	▲ 4.0	0.7	13.1	0.92	0.85	▲ 1.8	▲ 3.5	0.9	17.5	1.48	1.06	1.2
5月	▲ 0.3	▲ 5.2	1.6	14.4	0.94	0.84	1.3	▲ 6.2	3.2	14.6	1.51	1.35	▲ 1.5
6月	▲ 0.5	▲ 5.5	0.9	14.4	0.95	0.87	▲ 1.1	▲ 7.0	▲ 1.5	6.5	1.50	1.50	▲ 4.2
7月	▲ 0.8	▲ 5.7	1.4	16.0	0.97	0.92	▲ 0.2	▲ 4.1	▲ 1.5	13.2	1.48	1.53	2.8
8月	▲ 1.0	▲ 7.4	▲ 1.5	10.1	0.97	0.93	▲ 0.2	▲ 8.5	0.3	2.7	1.49	1.53	▲ 9.7
9月	0.2	▲ 6.3	2.3	12.0	0.99	0.96	0.5	▲ 4.1	4.9	11.7	1.55	1.55	0.2
10月	▲ 1.1	▲ 7.4	2.0	12.4	1.02	1.04	▲ 3.7	▲ 9.5	▲ 1.4	13.5	1.61	1.83	▲ 2.1
11月	▲ 0.8	▲ 8.6	1.3	11.5	1.04	1.12	1.6	▲ 9.3	▲ 2.5	4.5	1.54	1.85	▲ 3.3
12月	▲ 0.7	▲ 8.2	2.4	13.2	1.07	1.20	0.1	▲ 3.6	7.9	15.9	1.66	2.16	▲ 2.8
26年 1月	0.7	▲ 6.5	0.0	12.6	1.06	1.16	2.8	▲ 1.7	▲ 3.5	11.5	1.56	1.57	▲ 2.2
2月	▲ 0.6	▲ 6.8	0.1	11.7	1.07	1.15	▲ 4.2	▲ 7.2	2.7	12.1	1.67	1.72	4.1
3月	▲ 1.5	▲ 7.4	0.2	11.7	1.09	1.12	▲ 1.8	▲ 6.5	▲ 3.2	7.5	1.65	1.52	3.5
《平成26年度》													
26年 4月	▲ 0.8	▲ 7.5	▲ 0.3	10.5	1.10	1.01	1.5	▲ 5.0	1.6	7.6	1.65	1.20	0.6
5月	▲ 0.6	▲ 8.0	0.9	10.1	1.11	1.00	▲ 0.8	▲ 9.8	5.7	6.3	1.76	1.59	▲ 4.1
6月	▲ 0.2	▲ 6.5	0.0	10.6	1.11	1.03	3.4	2.3	▲ 3.0	11.9	1.65	1.64	0.9
7月	▲ 0.6	▲ 6.5	▲ 0.5	7.9	1.11	1.06	▲ 4.8	▲ 6.2	▲ 3.1	7.1	1.68	1.75	▲ 5.4
8月	▲ 0.4	▲ 6.7	▲ 0.9	6.9	1.11	1.07	0.3	▲ 9.3	▲ 1.2	1.6	1.66	1.71	▲ 5.4
9月	▲ 0.9	▲ 6.7	▲ 1.2	4.7	1.10	1.08	▲ 1.2	▲ 2.6	▲ 1.8	1.2	1.65	1.61	0.2
10月	▲ 0.4	▲ 6.7	▲ 1.5	0.2	1.09	1.12	0.6	▲ 4.4	▲ 0.9	▲ 3.0	1.62	1.85	▲ 8.0
11月	▲ 0.7	▲ 7.1	▲ 0.6	▲ 3.2	1.09	1.16	▲ 2.5	▲ 12.3	▲ 2.0	▲ 6.7	1.63	1.96	▲ 11.0
12月	▲ 0.7	▲ 6.9	▲ 1.2	▲ 4.9	1.09	1.22	▲ 0.4	▲ 7.1	▲ 2.4	▲ 9.4	1.60	2.10	▲ 3.3
27年 1月	0.1	▲ 7.2	1.2	▲ 4.1	1.10	1.20	3.2	▲ 7.6	7.6	▲ 1.0	1.66	1.68	▲ 4.0
2月													
3月													

(注) 1 新規学卒者を除きパートタイムを含む
 2 平成26年12月以前の数値は新季節指数により改訂されている。

有効求人倍率の推移（季節調整値）

（新規学卒者を除きパートタイムを含む）

愛媛労働局

	1月	2月	3月	4月	5月	6月	7月	8月	9月	10月	11月	12月	年計	年度計
昭和 40年	0.32	0.32	0.30	0.28	0.28	0.28	0.28	0.29	0.28	0.29	0.30	0.28	0.29	0.29
41年	0.29	0.29	0.30	0.32	0.33	0.33	0.35	0.37	0.38	0.38	0.36	0.38	0.34	0.37
42年	0.41	0.41	0.45	0.45	0.47	0.49	0.50	0.51	0.47	0.51	0.53	0.55	0.48	0.51
43年	0.59	0.56	0.53	0.53	0.55	0.59	0.58	0.58	0.58	0.58	0.60	0.58	0.58	0.59
44年	0.59	0.63	0.67	0.66	0.67	0.67	0.63	0.67	0.68	0.66	0.69	0.67	0.66	0.69
45年	0.74	0.78	0.78	0.84	0.76	0.75	0.84	0.79	0.88	0.92	0.92	0.91	0.83	0.85
46年	0.88	0.84	0.81	0.77	0.80	0.77	0.76	0.73	0.73	0.73	0.72	0.72	0.77	0.73
47年	0.66	0.66	0.67	0.68	0.70	0.70	0.72	0.77	0.74	0.83	0.87	0.97	0.76	0.84
48年	0.95	1.02	1.10	1.13	1.12	1.19	1.14	1.18	1.20	1.24	1.20	1.16	1.15	1.17
49年	1.16	1.10	1.05	1.03	1.00	0.96	0.92	0.85	0.78	0.76	0.69	0.65	0.90	0.77
50年	0.63	0.61	0.57	0.57	0.55	0.52	0.54	0.54	0.55	0.55	0.55	0.56	0.56	0.56
51年	0.59	0.60	0.61	0.62	0.63	0.57	0.58	0.59	0.56	0.54	0.51	0.50	0.57	0.55
52年	0.51	0.50	0.51	0.50	0.48	0.49	0.48	0.46	0.51	0.47	0.46	0.42	0.49	0.47
53年	0.43	0.44	0.43	0.44	0.45	0.46	0.48	0.46	0.48	0.48	0.50	0.48	0.46	0.49
54年	0.53	0.54	0.54	0.56	0.57	0.57	0.57	0.60	0.62	0.64	0.67	0.67	0.59	0.62
55年	0.66	0.66	0.70	0.72	0.69	0.69	0.66	0.66	0.63	0.63	0.61	0.62	0.66	0.65
56年	0.62	0.63	0.62	0.62	0.61	0.62	0.64	0.62	0.60	0.60	0.58	0.60	0.61	0.60
57年	0.58	0.58	0.54	0.55	0.57	0.56	0.57	0.56	0.57	0.56	0.56	0.55	0.56	0.56
58年	0.56	0.55	0.57	0.58	0.58	0.57	0.58	0.59	0.59	0.60	0.63	0.59	0.58	0.60
59年	0.61	0.62	0.62	0.60	0.61	0.62	0.60	0.63	0.65	0.64	0.65	0.66	0.63	0.64
60年	0.67	0.68	0.68	0.68	0.66	0.67	0.66	0.65	0.66	0.64	0.61	0.63	0.66	0.65
61年	0.64	0.64	0.64	0.62	0.62	0.65	0.62	0.62	0.60	0.63	0.61	0.59	0.62	0.61
62年	0.58	0.59	0.59	0.60	0.60	0.63	0.68	0.68	0.74	0.77	0.79	0.82	0.67	0.73
63年	0.84	0.86	0.87	0.94	0.96	0.96	0.95	0.98	0.96	0.98	1.01	1.02	0.95	0.99
平成 元年	1.04	1.03	1.08	1.07	1.11	1.11	1.07	1.10	1.11	1.13	1.13	1.17	1.09	1.14
2年	1.23	1.26	1.26	1.23	1.22	1.23	1.26	1.24	1.25	1.25	1.29	1.28	1.25	1.26
3年	1.29	1.31	1.34	1.34	1.35	1.38	1.36	1.30	1.30	1.29	1.30	1.27	1.32	1.31
4年	1.27	1.26	1.28	1.23	1.21	1.16	1.15	1.14	1.15	1.13	1.09	1.05	1.18	1.12
5年	1.05	1.04	1.02	0.98	0.96	0.95	0.93	0.94	0.89	0.87	0.84	0.84	0.94	0.89
6年	0.84	0.84	0.84	0.85	0.87	0.86	0.87	0.91	0.90	0.87	0.85	0.88	0.86	0.87
7年	0.87	0.87	0.85	0.84	0.82	0.83	0.82	0.84	0.84	0.85	0.85	0.86	0.84	0.84
8年	0.84	0.83	0.84	0.87	0.89	0.91	0.92	0.89	0.88	0.88	0.89	0.89	0.88	0.89
9年	0.91	0.90	0.90	0.89	0.92	0.93	0.93	0.91	0.92	0.91	0.91	0.87	0.91	0.88
10年	0.84	0.82	0.77	0.76	0.73	0.71	0.70	0.70	0.70	0.70	0.69	0.69	0.73	0.70
11年	0.68	0.67	0.67	0.65	0.65	0.64	0.63	0.62	0.62	0.63	0.64	0.64	0.64	0.64
12年	0.64	0.64	0.65	0.67	0.67	0.66	0.68	0.68	0.67	0.66	0.66	0.66	0.66	0.67
13年	0.67	0.67	0.68	0.68	0.68	0.69	0.67	0.67	0.66	0.64	0.62	0.59	0.66	0.65
14年	0.61	0.63	0.65	0.63	0.62	0.62	0.62	0.62	0.63	0.63	0.64	0.63	0.63	0.63
15年	0.62	0.61	0.61	0.62	0.62	0.62	0.63	0.65	0.67	0.71	0.70	0.71	0.65	0.68
16年	0.74	0.73	0.73	0.72	0.74	0.77	0.77	0.76	0.76	0.77	0.79	0.79	0.75	0.77
17年	0.80	0.81	0.83	0.81	0.81	0.81	0.83	0.85	0.87	0.86	0.86	0.88	0.83	0.86
18年	0.90	0.89	0.89	0.90	0.90	0.90	0.89	0.87	0.87	0.88	0.87	0.88	0.89	0.88
19年	0.88	0.89	0.89	0.89	0.90	0.88	0.87	0.87	0.85	0.84	0.85	0.86	0.87	0.87
20年	0.89	0.86	0.89	0.89	0.88	0.87	0.86	0.85	0.81	0.79	0.78	0.76	0.85	0.78
21年	0.67	0.62	0.58	0.54	0.52	0.53	0.52	0.52	0.53	0.53	0.54	0.53	0.55	0.54
22年	0.54	0.55	0.56	0.58	0.57	0.58	0.61	0.61	0.65	0.67	0.68	0.70	0.61	0.65
23年	0.73	0.73	0.73	0.75	0.75	0.74	0.76	0.76	0.76	0.76	0.76	0.75	0.75	0.76
24年	0.76	0.76	0.78	0.78	0.78	0.79	0.80	0.82	0.82	0.83	0.85	0.86	0.80	0.83
25年	0.88	0.89	0.90	0.92	0.94	0.95	0.97	0.97	0.99	1.02	1.04	1.07	0.96	1.00
26年	1.06	1.07	1.09	1.10	1.11	1.11	1.11	1.11	1.10	1.09	1.09	1.09	1.10	
27年	1.10													

※ 1 季節調整法はセンサス局法Ⅱ(X-12-ARIMA)による。
 なお、平成26年12月以前の数値は新季節指数により改訂されている。
 2 年計及び年度計は原数値。