



愛媛労働局発表
平成26年4月30日

担 当	愛媛労働局職業安定部職業安定課
	課長 友田 哲夫
	課長補佐 永 木 徹
	電 話 089(943)5221

新規学校卒業者の職業紹介状況について

平成26年3月新規学校卒業者に係る3月末現在の職業紹介状況の概要は次のとおりである。

- 高 校
 - ・ 就職希望者数は2,281人で、前年同期に比べ2.7%(63人)減少している。
 - ・ 就職決定者は2,257人で、就職決定率は98.9%となり、前年同期に比べ1.0ポイント上回った。
- 高 専
 - ・ 就職希望者数は251人で、前年同期に比べ9.6%(22人)増加している。
 - ・ 就職決定者は245人で、就職決定率は97.6%となり、前年同期に比べ1.5ポイント下回った。
- 短 大
 - ・ 就職希望者数は495人で、前年同期に比べ2.6%(13人)減少している。
 - ・ 就職決定者は458人で、就職決定率は92.5%となり、前年同期に比べ3.1ポイント上回った。
- 大 学
 - ・ 就職希望者数は2,742人で、前年同期に比べ1.8%(50人)減少している。
 - ・ 就職決定者は2,552人で、就職決定率は93.1%となり、前年同期と同水準だった。

【求人倍率】

学 歴	求人倍率	うち県内求人倍率		
		前年同期比	前年同期比	前年同期比
中 学	12.00 倍	10.21 ポイント上昇	1.14 倍	0.85 ポイント上昇
高 校	7.34 倍	0.61 ポイント上昇	1.38 倍	0.22 ポイント上昇
高 専	16.90 倍	1.77 ポイント低下	1.04 倍	0.43 ポイント低下
短 大	9.20 倍	1.24 ポイント上昇	4.57 倍	0.03 ポイント上昇
大 学	15.02 倍	1.79 ポイント上昇	1.44 倍	0.06 ポイント低下

【就職決定状況】

学 歴	就職決定率	前年同期比
		前年同期比
中 学	85.7%	60.7 ポイント上昇
高 校	98.9%	1.0 ポイント上昇
高 専	97.6%	1.5 ポイント低下
短 大	92.5%	3.1 ポイント上昇
大 学	93.1%	同水準

【新規学校卒業者のための就職支援対策】

- 愛媛労働局新卒者就職応援本部を活用した関係機関（学校・ジョブカフェ愛work・経済団体等）との連携による支援策の取組強化
- 「未就職卒業生への集中支援2014」の実施
 - 「就職をあきらめさせない」ためのジョブサポーターによる個別支援の徹底
 - ・未就職卒業生の新卒応援ハローワーク・ハローワークへの誘導
 - ・求職登録を行った未就職者全員への個別連絡・個別支援の徹底
 - 職業訓練等の活用による就職支援

※上記のうち、大卒等の数値は、愛媛労働局・ハローワークが独自に各大学等の協力により可能な範囲で把握した数字をとりまとめており、厚生労働省及び文部科学省が公表している抽出調査と直接比較できるものではありません。

平成26年3月新規学校卒業者の職業紹介状況（平成26年3月末現在）

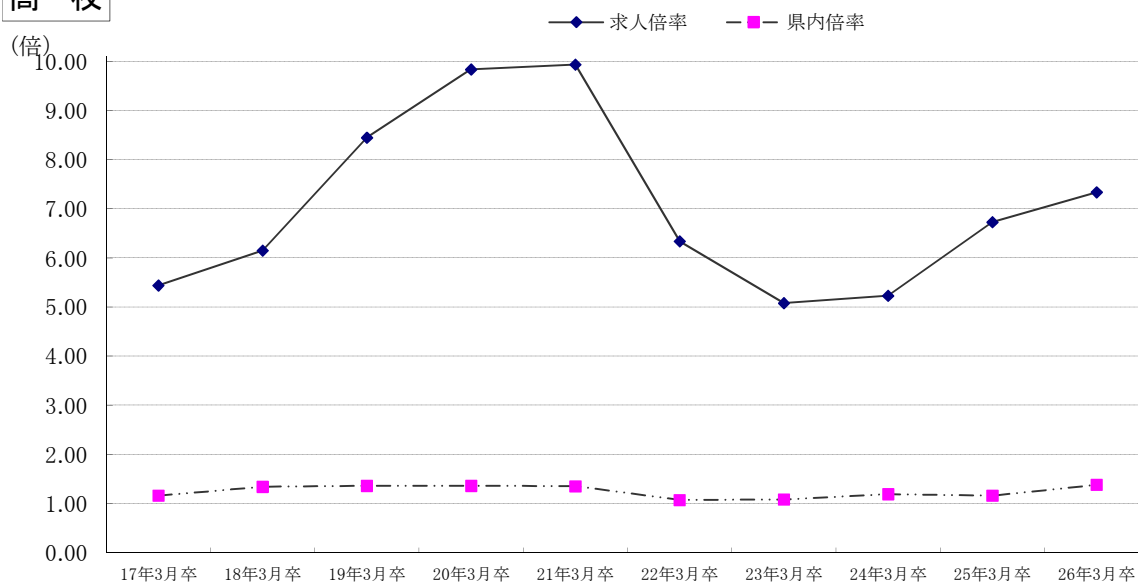
(単位：人) 愛媛労働局

項目 学校別	就職希望者数			求人数			求人倍率		就職決定の状況							
				全数	県内 求人数	県外 求人数	全数 (倍)	うち 県内 (倍)	全数			うち県内 計	うち県内 男	うち県内 女	県内/全数 (%)	決定率 (%)
	計	男	女						計	男	女					
中学	7	5	2	84	8	76	12.00	1.14	6	4	2	5	4	1	83.3	85.7
前年同月	24	17	7	43	7	36	1.79	0.29	6	2	4	5	1	4	83.3	25.0
増減比	▲ 70.8	▲ 70.6	▲ 71.4	95.3	14.3	111.1	10.21	0.85	0.0	100.0	▲ 50.0	0.0	300.0	▲ 75.0	0.0	60.7
高校	2,281	1,291	990	16,749	3,149	13,600	7.34	1.38	2,257	1,281	976	1,826	987	839	80.9	98.9
前年同月	2,344	1,342	1,002	15,768	2,729	13,039	6.73	1.16	2,295	1,315	980	1,811	964	847	78.9	97.9
増減比	▲ 2.7	▲ 3.8	▲ 1.2	6.2	15.4	4.3	0.61	0.22	▲ 1.7	▲ 2.6	▲ 0.4	0.8	2.4	▲ 0.9	2.0	1.0
高专	251	201	50	4,241	261	3,980	16.90	1.04	245	196	49	70	56	14	28.6	97.6
前年同月	229	184	45	4,275	336	3,939	18.67	1.47	227	182	45	53	36	17	23.3	99.1
増減比	9.6	9.2	11.1	▲ 0.8	▲ 22.3	1.0	▲ 1.77	▲ 0.43	7.9	7.7	8.9	32.1	55.6	▲ 17.6	5.3	▲ 1.5
短大	495	53	442	4,556	2,261	2,295	9.20	4.57	458	45	413	408	39	369	89.1	92.5
前年同月	508	54	454	4,043	2,308	1,735	7.96	4.54	454	45	409	382	42	340	84.1	89.4
増減比	▲ 2.6	▲ 1.9	▲ 2.6	12.7	▲ 2.0	32.3	1.24	0.03	0.9	0.0	1.0	6.8	▲ 7.1	8.5	5.0	3.1
大学	2,742	1,360	1,382	41,181	3,949	37,232	15.02	1.44	2,552	1,258	1,294	1,256	530	726	49.2	93.1
前年同月	2,792	1,364	1,428	36,926	4,195	32,731	13.23	1.50	2,598	1,256	1,342	1,327	544	783	51.1	93.1
増減比	▲ 1.8	▲ 0.3	▲ 3.2	11.5	▲ 5.9	13.8	1.79	▲ 0.06	▲ 1.8	0.2	▲ 3.6	▲ 5.4	▲ 2.6	▲ 7.3	▲ 1.9	0.0
大学等	3,488	1,614	1,874	49,978	6,471	43,507	14.33	1.86	3,255	1,499	1,756	1,734	625	1,109	53.3	93.3
前年同月	3,529	1,602	1,927	45,244	6,839	38,405	12.82	1.94	3,279	1,483	1,796	1,762	622	1,140	53.7	92.9
増減比	▲ 1.2	0.7	▲ 2.8	10.5	▲ 5.4	13.3	1.51	▲ 0.08	▲ 0.7	1.1	▲ 2.2	▲ 1.6	0.5	▲ 2.7	▲ 0.4	0.4
合計	5,776	2,910	2,866	66,811	9,628	57,183	11.57	1.67	5,518	2,784	2,734	3,565	1,616	1,949	64.6	95.5
前年同月	5,897	2,961	2,936	61,055	9,575	51,480	10.35	1.62	5,580	2,800	2,780	3,578	1,587	1,991	64.1	94.6
増減比	▲ 2.1	▲ 1.7	▲ 2.4	9.4	0.6	11.1	1.22	0.05	▲ 1.1	▲ 0.6	▲ 1.7	▲ 0.4	1.8	▲ 2.1	0.5	0.9

- ・「大学等」欄は、高专・短大・大学の合計であり「合計」欄の内数である。
- ・「求人倍率」の「うち県内（倍）」は、就職希望者数に対する県内求人の倍率である。（県内求人数/就職希望者数＝県内求人倍率）
- ・大学等の「求人数」は、各学校がとりまとめた数値である。

新規学校卒業者の求人倍率(全数・県内)の推移 【各年3月末現在】

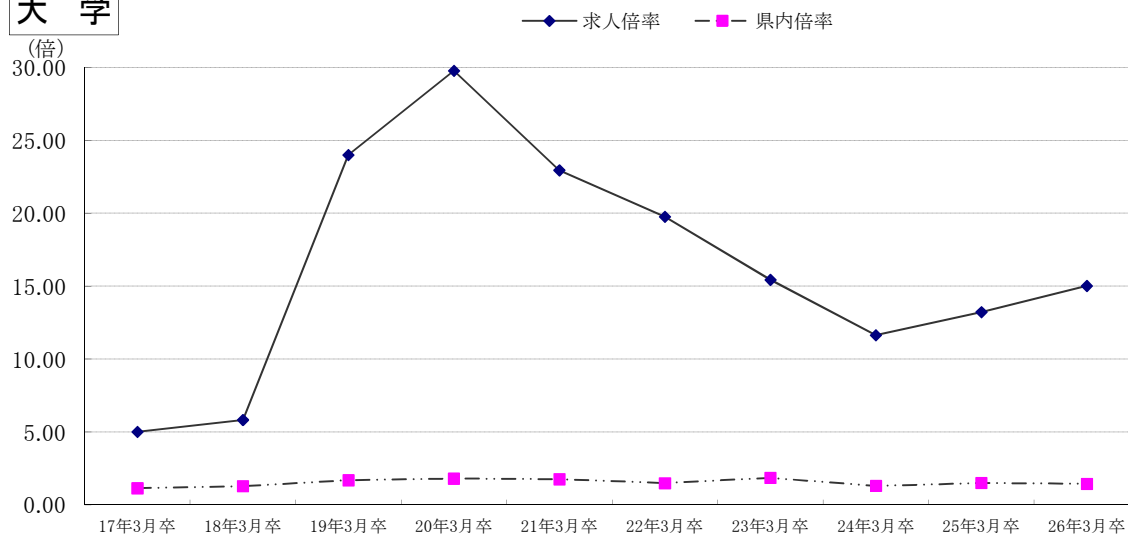
高校



卒業年	17年3月卒	18年3月卒	19年3月卒	20年3月卒	21年3月卒	22年3月卒	23年3月卒	24年3月卒	25年3月卒	26年3月卒
求人倍率	5.44	6.15	8.45	9.84	9.94	6.34	5.08	5.23	6.73	7.34
県内倍率	1.16	1.34	1.36	1.36	1.35	1.07	1.08	1.19	1.16	1.38

※「県内倍率」は、就職希望者数に対する県内求人倍率である。(県内求人数/就職希望者数=県内求人倍率)

大学

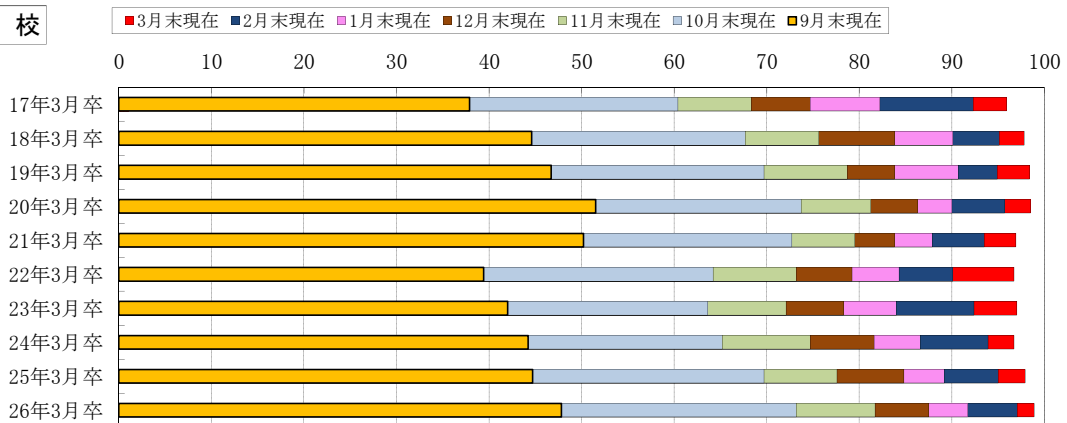


卒業年	17年3月卒	18年3月卒	19年3月卒	20年3月卒	21年3月卒	22年3月卒	23年3月卒	24年3月卒	25年3月卒	26年3月卒
求人倍率	5.01	5.83	24.01	29.78	22.96	19.77	15.44	11.64	13.23	15.02
県内倍率	1.14	1.28	1.69	1.80	1.76	1.49	1.85	1.30	1.50	1.44

※「県内倍率」は、就職希望者数に対する県内求人倍率である。(県内求人数/就職希望者数=県内求人倍率)

新規学校卒業者の就職決定率の推移

高 校



卒業年	17年3月卒	18年3月卒	19年3月卒	20年3月卒	21年3月卒	22年3月卒	23年3月卒	24年3月卒	25年3月卒	26年3月卒
9月末現在	37.9	44.6	46.7	51.5	50.2	39.4	42.0	44.2	44.7	47.8
10月末現在	60.4	67.7	69.7	73.7	72.7	64.2	63.6	65.2	69.7	73.2
11月末現在	68.3	75.6	78.7	81.2	79.5	73.2	72.1	74.7	77.6	81.7
12月末現在	74.7	83.8	83.8	86.3	83.8	79.2	78.3	81.6	84.8	87.5
1月末現在	82.2	90.1	90.7	90.0	87.9	84.3	84.0	86.6	89.2	91.7
2月末現在	92.3	95.1	94.9	95.7	93.5	90.1	92.4	93.9	95.0	97.1
3月末現在	95.9	97.8	98.4	98.5	96.9	96.7	97.0	96.7	97.9	98.9

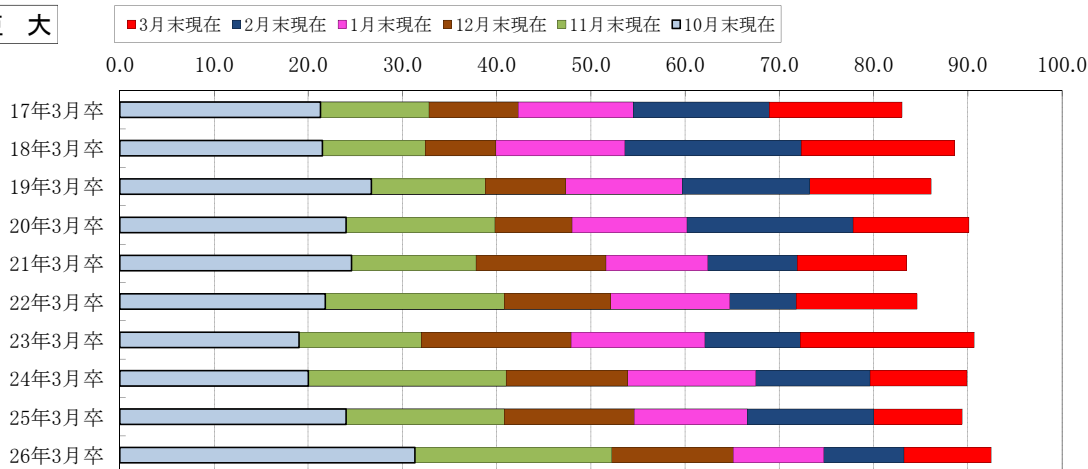
高 専



卒業年	17年3月卒	18年3月卒	19年3月卒	20年3月卒	21年3月卒	22年3月卒	23年3月卒	24年3月卒	25年3月卒	26年3月卒
10月末現在	90.4	92.3	95.2	97.5	95.9	90.5	89.4	71.0	94.9	86.9
11月末現在	94.2	95.3	96.8	99.0	96.3	92.2	96.8	89.7	95.7	88.8
12月末現在	94.7	95.8	98.9	99.0	96.8	92.7	97.3	89.7	96.6	89.9
1月末現在	96.6	97.4	98.9	100.0	97.7	95.6	99.5	94.2	97.9	92.6
2月末現在	98.0	99.5	98.9	100.0	98.6	97.8	99.5	97.0	97.8	97.2
3月末現在	98.5	100.0	98.9	100.0	99.1	98.3	100.0	97.8	99.1	97.6

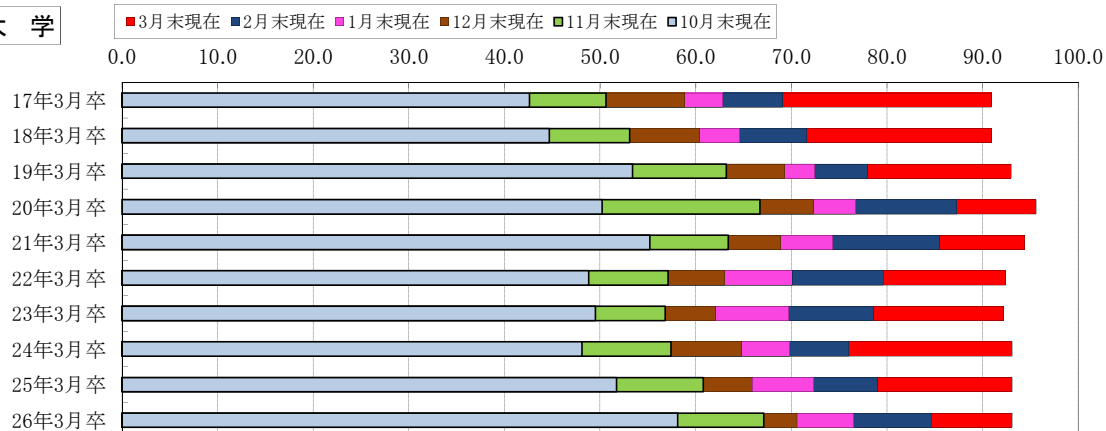
新規学校卒業者の就職決定率の推移

短大



卒業年	17年3月卒	18年3月卒	19年3月卒	20年3月卒	21年3月卒	22年3月卒	23年3月卒	24年3月卒	25年3月卒	26年3月卒
10月末現在	21.3	21.5	26.7	24.0	24.6	21.8	19.0	20.0	24.0	31.3
11月末現在	32.8	32.4	38.8	39.8	37.8	40.8	32.0	41.0	40.8	52.2
12月末現在	42.3	39.9	47.3	48.0	51.6	52.1	47.9	53.9	54.6	65.1
1月末現在	54.5	53.6	59.7	60.2	62.4	64.7	62.1	67.5	66.6	74.7
2月末現在	68.9	72.3	73.2	77.8	71.9	71.8	72.2	79.6	80.0	83.2
3月末現在	83.0	88.6	86.1	90.1	83.5	84.6	90.7	89.9	89.4	92.5

大学



卒業年	17年3月卒	18年3月卒	19年3月卒	20年3月卒	21年3月卒	22年3月卒	23年3月卒	24年3月卒	25年3月卒	26年3月卒
10月末現在	42.6	44.7	53.4	50.2	55.2	48.8	49.5	48.1	51.7	58.1
11月末現在	50.6	53.1	63.2	66.7	63.4	57.1	56.8	57.4	60.8	67.1
12月末現在	58.8	60.4	69.3	72.3	68.9	63.0	62.1	64.8	65.9	70.6
1月末現在	62.8	64.6	72.4	76.7	74.3	70.1	69.7	69.8	72.3	76.5
2月末現在	69.1	71.6	78.0	87.3	85.5	79.6	78.6	76.0	79.0	84.6
3月末現在	90.9	90.9	93.0	95.6	94.4	92.4	92.2	93.1	93.1	93.1