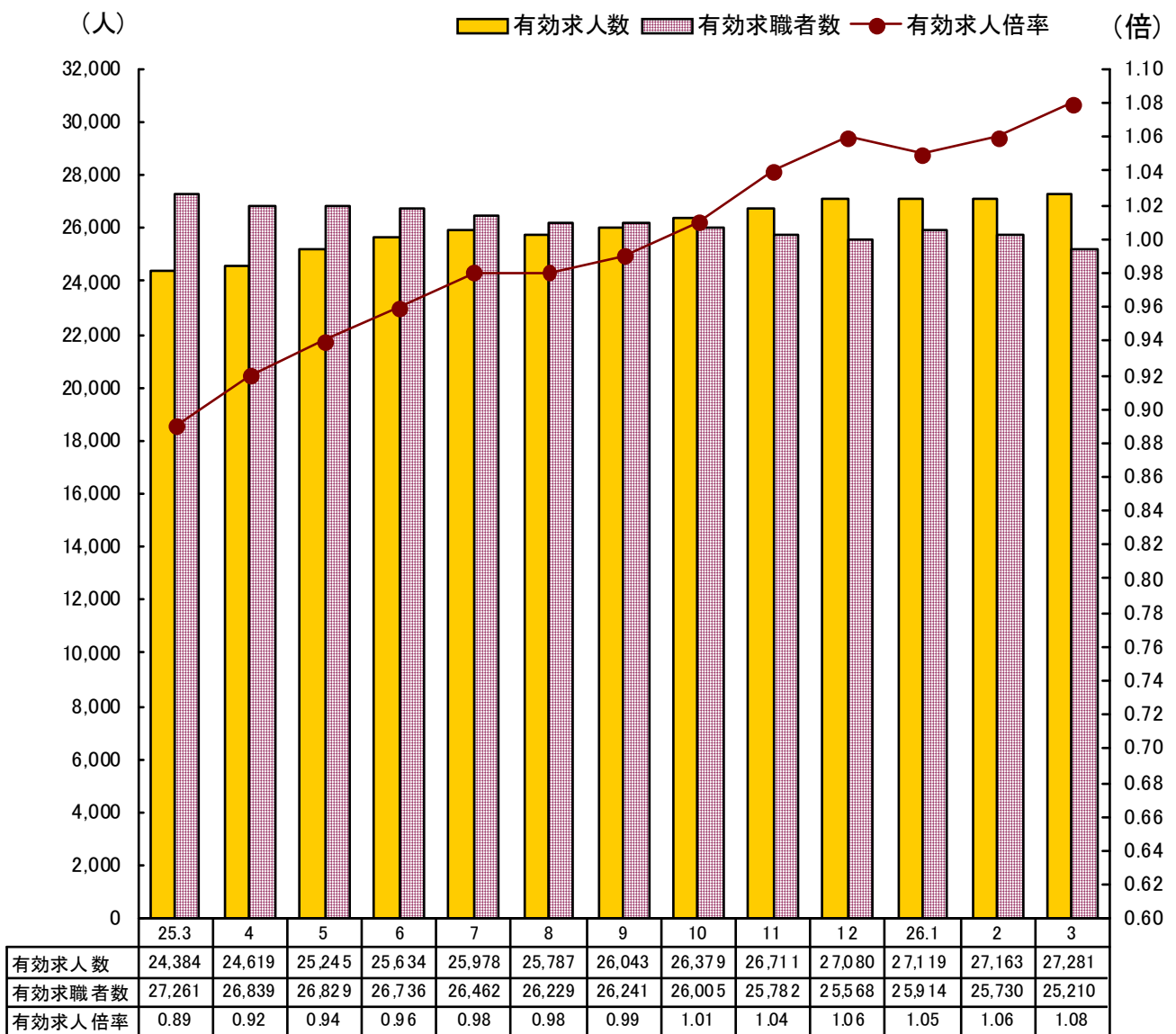


労働市場月報

(平成26年3月分)

有効求人・有効求職・有効求人倍率の推移



※ 有効求人倍率は季節調整値
 季節調整法はセンサス局法Ⅱ(X-12-ARIMA)による。
 なお、平成25年12月以前の数値は新季節指数により改訂されている。

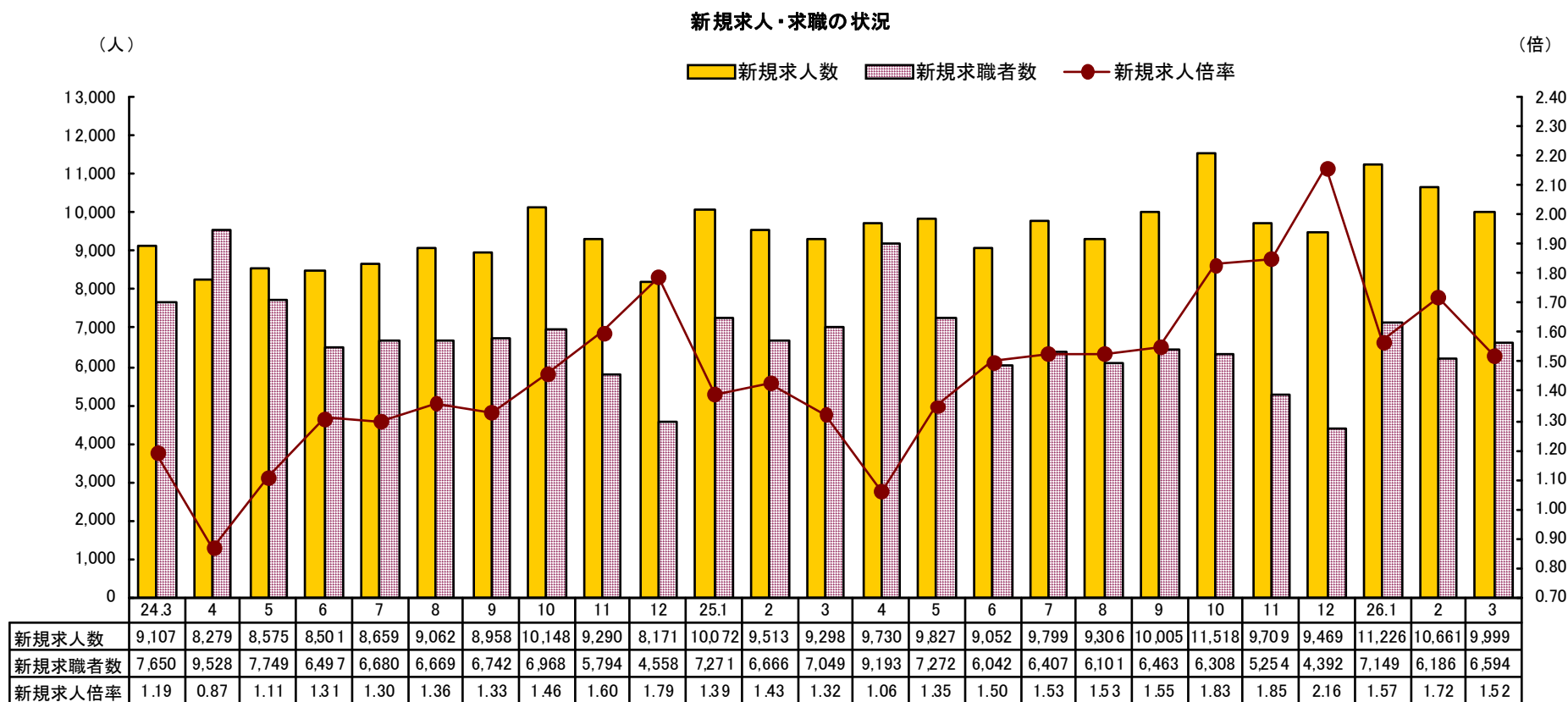
I 労働市場概況

【1 県内雇用情勢総括】

雇用失業情勢は、一部に厳しさが残るものの、改善している。

愛媛労働局では、こうした情勢の中、消費税率引き上げ等による影響にも留意しつつ、「求人・求職のニーズに応じた的確な職業紹介」、「再就職支援（職業訓練への斡旋等）」などを重点にハローワークの総力をあげて取り組んでいる。

【2 求人・求職の状況】

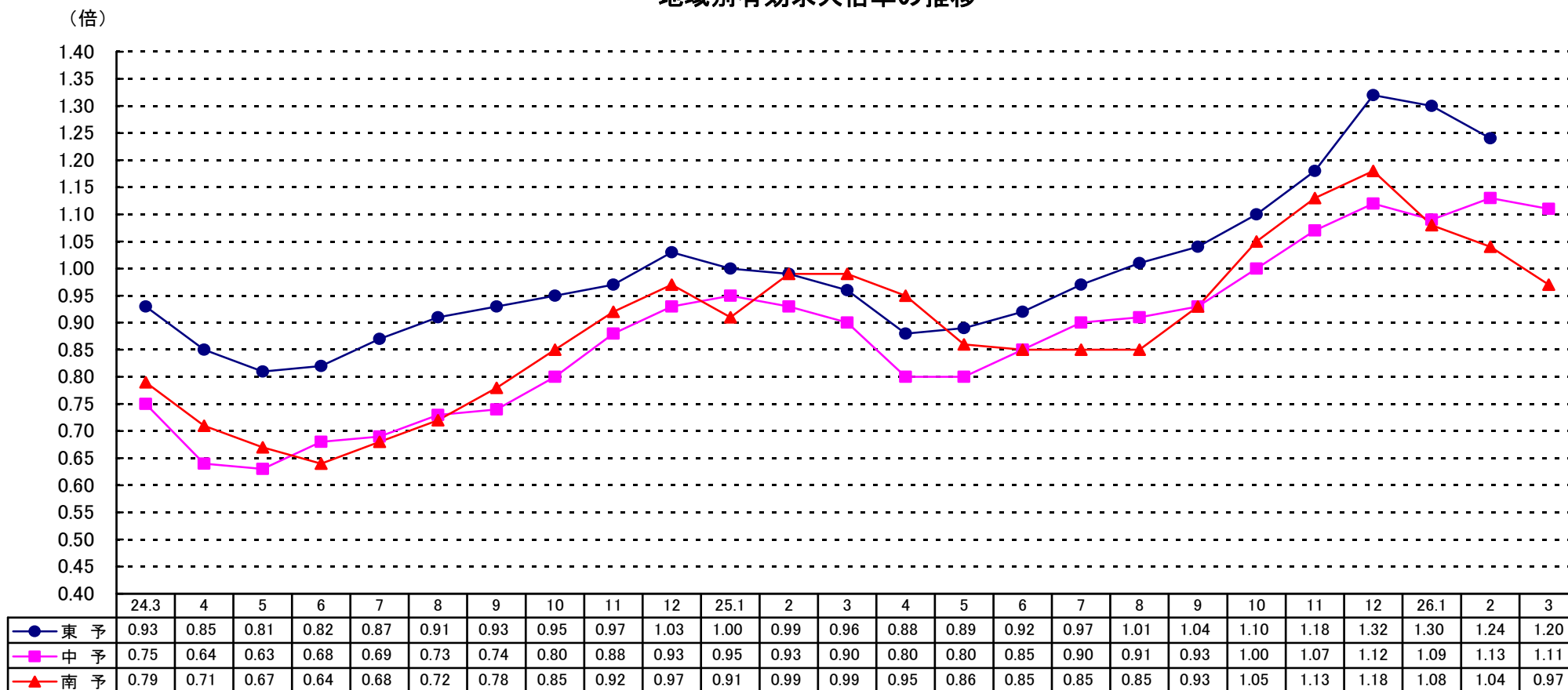


- (1) 新規求人数は、前年同月比 7.5% (701 人) 増、前月比▲6.2% (662 人) 減の 9,999 人となった。
- (2) 新規求職者数は、前年同月比▲6.5% (455 人) 減、前月比 6.6% (408 人) 増の 6,594 人（うち雇用保険受給者 1,604 人）となった。
- (3) 有効求人数は、前年同月比 11.7% (2,983 人) 増、前月比 1.9% (519 人) 増の 28,421 人となった。
- (4) 有効求職者数は、前年同月比▲7.4% (2,021 人) 減、前月比 4.3% (1,052 人) 増の 25,326 人となった。

【3 求人倍率の推移】

- (1) 季節調整値では、新規で1.64倍（前月差0.04ポイント下落）、有効で1.08倍（前月差0.02ポイント上昇）となった。
- (2) 原数値では、新規で1.52倍（前年同月差0.20ポイント上昇）、有効で1.12倍（前年同月差0.19ポイント上昇）となった。
- (3) 地域別有効求人倍率の推移（原数値）

地域別有効求人倍率の推移



【4 就職・充足の状況】

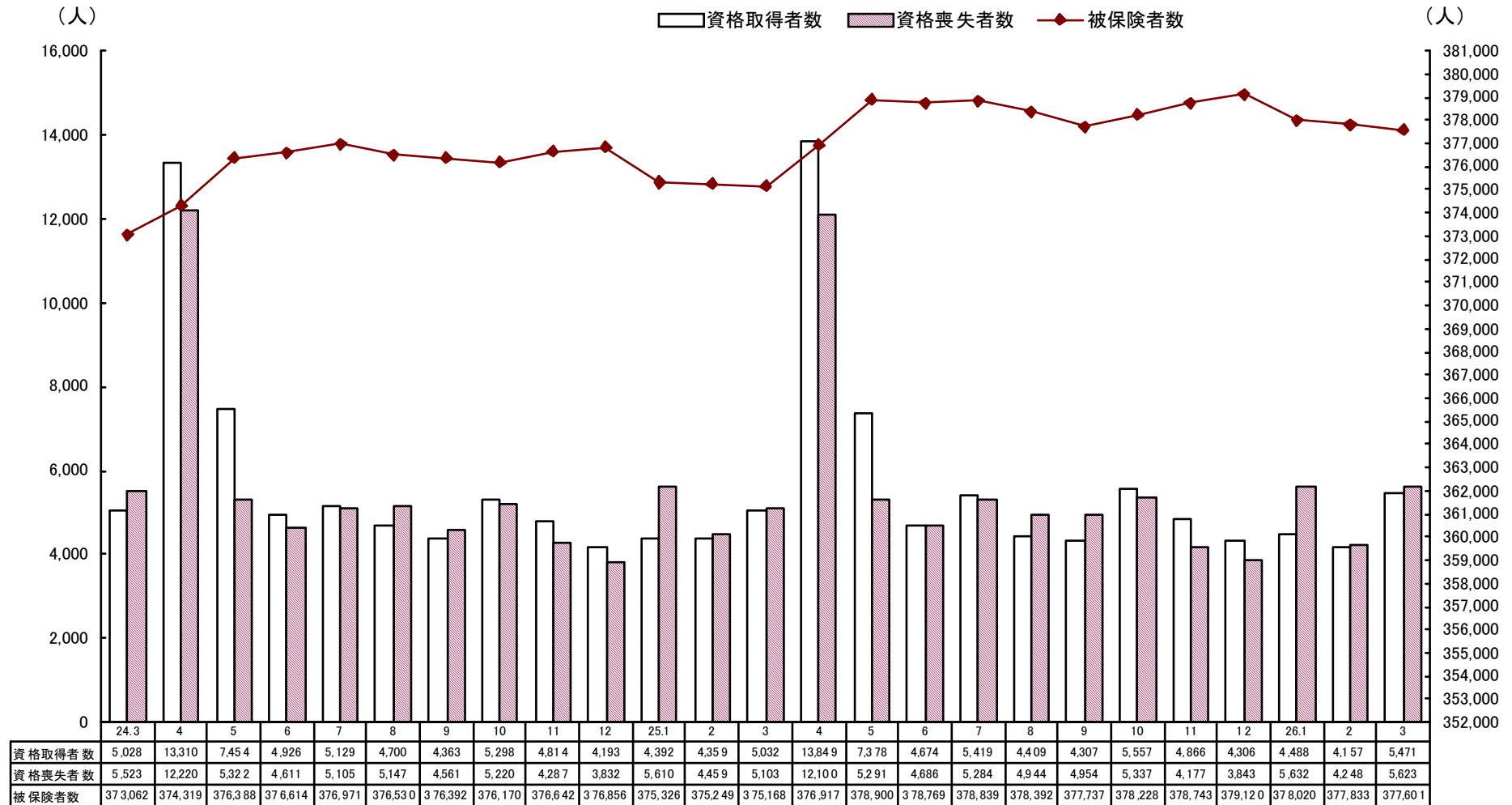
- (1) 就職件数は、前年同月比3.5%（96件）増、前月比23.3%（537件）増の2,845件（うち常用2,642件、雇用保険受給者654件、中高年979件）となった。
このうち、前年同月比で、常用が3.4%（88件）増、雇用保険受給者が▲0.2%（1件）の微減、中高年が10.4%（92件）増となった。
- (2) 充足数は、2,805件で前年同月と比べ2.0%（56件）増、前月比21.2%（490件）増となった。

【5 雇用保険の状況】

(1) 適用関係

適用事業所数は、24,864 所で前年同月比で 210 所減、被保険者数は、377,601 人で前年同月比 0.6% (2,433 人) 増となった。

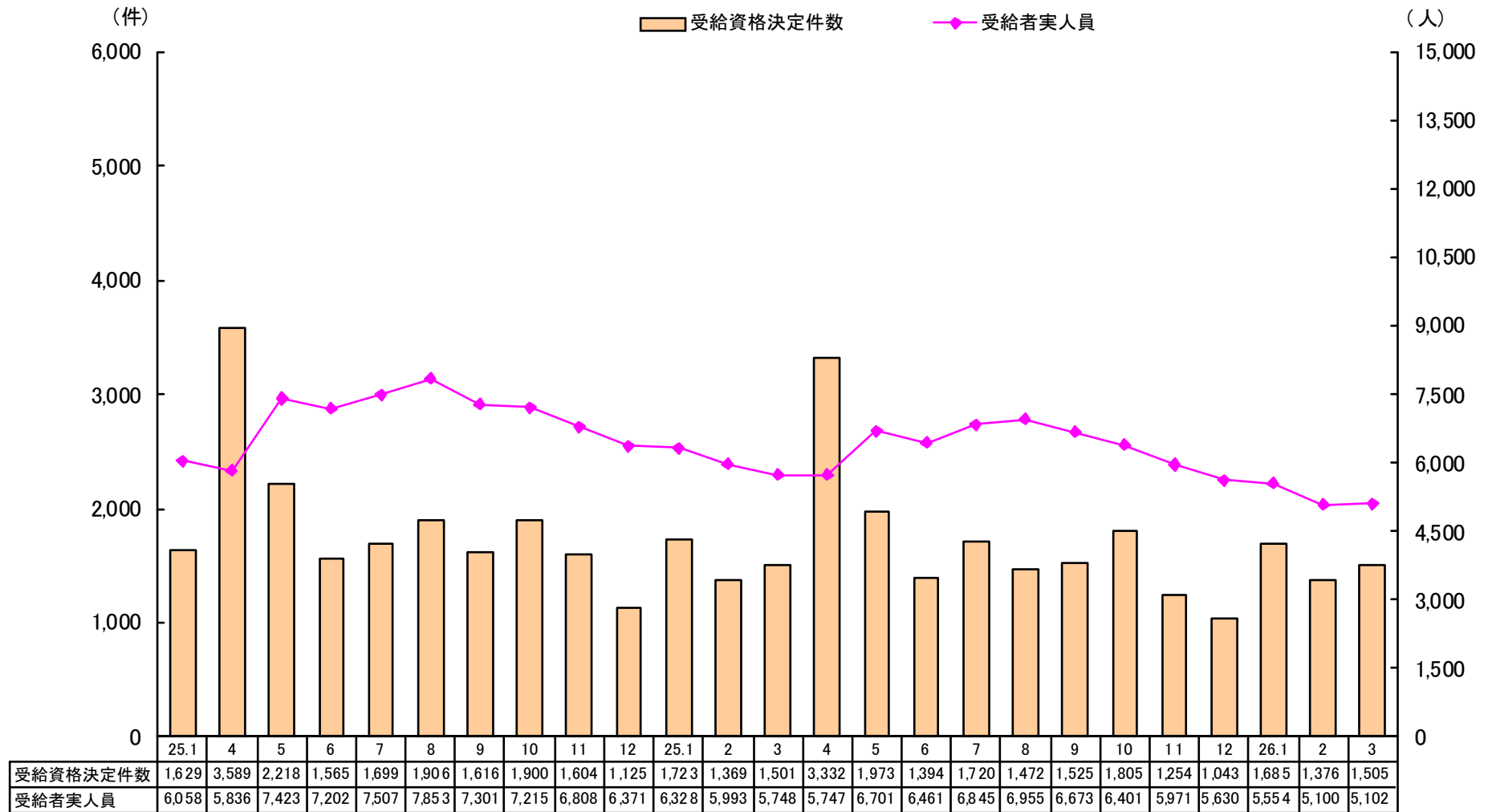
雇用保険資格取得者・資格喪失者・被保険者数の推移



(2) 給付関係

一般受給資格決定件数は、1,505 件で前年同月に比べて 0.3% (4 件) 増となった。
 また、受給者実人員は、5,102 人で前年同月に比べて▲11.2% (646 人) 減となった。

一般受給資格決定件数・受給者実人員の推移



Ⅱ 主要指標の動向

		26年 3月	26年 2月	25年 3月	増減数		増減率(%)		
					対前月	対前年	対前月	対前年	
職 就 業 紹 介	求 職	① 新規求職申込件数	6,594	6,186	7,049	408	▲ 455	6.6	▲ 6.5
		①のうち(保)受給者	1,604	1,481	1,721	123	▲ 117	8.3	▲ 6.8
		①のうち常用	6,587	6,181	7,040	406	▲ 453	6.6	▲ 6.4
	就 職	② 月間有効求職者数	25,326	24,274	27,347	1,052	▲ 2,021	4.3	▲ 7.4
		②のうち(保)受給者	9,286	9,233	10,315	53	▲ 1,029	0.6	▲ 10.0
	求 人 充 足	③ 就職件数	2,845	2,308	2,749	537	96	23.3	3.5
	業 紹 介	④ 新規求人数	9,999	10,661	9,298	▲ 662	701	▲ 6.2	7.5
		④のうち常用	8,699	9,181	8,294	▲ 482	405	▲ 5.2	4.9
	業 紹 介 比 率	⑤ 月間有効求人数	28,421	27,902	25,438	519	2,983	1.9	11.7
		⑥ 充足数	2,805	2,315	2,749	490	56	21.2	2.0
新規求人倍率(季節調整値)		1.64	1.68	1.43	—	—	▲ 0.04p	*	
" (④ / ①) (原数値)		1.52	1.72	1.32	—	—	▲ 0.20p	0.20p	
有効求人倍率(季節調整値)		1.08	1.06	0.89	—	—	0.02p	*	
" (⑤ / ②) (原数値)		1.12	1.15	0.93	—	—	▲ 0.03p	0.19p	
雇 用 保 険	就職率(③ / ① %)	43.1	37.3	39.0	—	—	5.8p	4.1p	
	充足率(⑥ / ④ %)	28.1	21.7	29.6	—	—	6.4p	▲ 1.5p	
	⑦ 受給資格決定件数	1,505	1,376	1,501	129	4	9.4	0.3	
	⑧ 初回受給者数	1,088	1,167	1,122	▲ 79	▲ 34	▲ 6.8	▲ 3.0	
	⑨ 受給者実人員	5,102	5,100	5,748	2	▲ 646	0.0	▲ 11.2	
基本	⑩ 被保険者数	377,601	377,833	375,168	▲ 232	2,433	▲ 0.1	0.6	
率	基本受給率	1.3	1.3	1.5	—	—	0.0p	▲ 0.2p	

Ⅲ 一般職業紹介関係

1 一般職業紹介状況

	求 職					紹 介						就 職			求 人 充 足			
	新規求職申込件数		月間有効求職者数			紹介件数		就 職 件 数				求 人 数		充 足 数				
	① 全 数	② ①のうち ⑤	③ 全 数	④ ③のうち ⑥	⑤ ③のうち ⑦	⑥ 全 数	⑦ ⑥のうち ⑧	⑧ 全 数	⑨ ⑧のうち ⑩	⑩ ⑧のうち ⑪	⑪ ⑧のうち 管外就職	⑫ 新規求人数	⑬ 月間有効 求人数	⑭ 全 数	⑮⑯のうち 管外からの充足			
										自 県	他 県				自 県	他 県		
前年同月	7,049	1,721	27,347	27,318	10,315	11,935	2,483	2,749	2,554	655	384	189	9,298	25,438	2,749	457	161	
前 月	6,186	1,481	24,274	24,244	9,233	9,458	1,934	2,308	2,123	535	285	163	10,661	27,902	2,315	348	147	
26年3月	6,594	1,604	25,326	25,303	9,286	10,102	1,967	2,845	2,642	654	364	196	9,999	28,421	2,805	426	135	
松 山	3,163	828	13,205	13,198	4,863	5,343	1,079	1,174	1,097	288	64	87	5,133	14,702	1,239	155	69	
今 治	866	242	3,104	3,101	1,266	1,064	245	374	357	107	49	23	1,375	3,708	353	46	8	
八 幡 浜	327	70	1,137	1,133	433	477	72	181	161	32	39	7	427	1,177	170	36	4	
宇 和 島	488	87	1,652	1,648	594	713	127	267	246	62	38	15	522	1,612	235	15	5	
新 居 浜	596	124	1,995	1,994	688	844	145	265	247	56	60	19	906	2,509	235	54	6	
西 条	475	101	1,820	1,817	691	671	136	218	196	51	53	13	695	1,964	227	70	16	
四 国 中 央	405	95	1,423	1,422	458	549	79	186	179	27	18	20	636	1,857	193	22	26	
大 洲	274	57	990	990	293	441	84	180	159	31	43	12	305	892	153	28	1	

(パートタイム職業紹介状況)

	求 人 連 絡		諸 比 率					
	管外への求人		有効求職 に対する ⑤の比率 ⑤/③%	有 効 求人倍率 ⑬/③倍	紹 介 率 ⑥/①%	就 職 率 ⑧/①%	⑮就職率 ⑩/②%	充 足 率 ⑭/⑫%
	自 県	他 県						
前年同月	—	—	37.7	0.93	169.3	39.0	38.1	29.6
前 月	—	—	38.0	1.15	152.9	37.3	36.1	21.7
26年3月	—	—	36.7	1.12	153.2	43.1	40.8	28.1
松 山	—	—	36.8	1.11	168.9	37.1	34.8	24.1
今 治	—	—	40.8	1.19	122.9	43.2	44.2	25.7
八 幡 浜	—	—	38.1	1.04	145.9	55.4	45.7	39.8
宇 和 島	—	—	36.0	0.98	146.1	54.7	71.3	45.0
新 居 浜	—	—	34.5	1.26	141.6	44.5	45.2	25.9
西 条	—	—	38.0	1.08	141.3	45.9	50.5	32.7
四 国 中 央	—	—	32.2	1.30	135.6	45.9	28.4	30.3
大 洲	—	—	29.6	0.90	160.9	65.7	54.4	50.2

新規求職申込件数	うち男	月間有効 求職者数	就 職 件 数		新 規 求 人 数	月間有効 求 人 数
			うち⑮	⑯		
2,019	354	7,596	879	145	3,880	10,460
1,752	288	7,355	733	111	3,858	10,265
1,977	303	7,686	901	120	3,876	10,740
810	115	3,572	341	50	1,888	5,444
325	45	1,144	139	19	495	1,129
102	15	378	59	8	172	498
164	32	505	93	13	243	765
195	33	663	83	10	433	1,162
149	18	597	68	9	268	694
145	31	505	55	4	267	687
87	14	322	63	7	110	361

2 中高年齢者の職業紹介状況

		新規求職 申込件数	月間有効 求職者数	就職件数	諸 比 率	
		① 全 数	② 全 数	③ 全 数	一般新規求職 に占める 中高年の比率	就 職 率 ③/①
県 計	前 年 同 月	2,379	10,690	887	33.7%	37.3%
	前 月	2,284	9,892	775	36.9%	33.9%
	26 年 3 月	2,348	10,172	979	35.6%	41.7%
松 山	前 年 同 月	1,119	5,154	368	32.3%	32.9%
	前 月	1,016	4,890	291	33.9%	28.6%
	26 年 3 月	1,049	4,991	408	33.2%	38.9%
今 治	前 年 同 月	299	1,326	114	36.1%	38.1%
	前 月	341	1,331	113	42.1%	33.1%
	26 年 3 月	348	1,389	126	40.2%	36.2%
八 幡 浜	前 年 同 月	125	551	61	41.1%	48.8%
	前 月	112	500	45	38.4%	40.2%
	26 年 3 月	117	505	64	35.8%	54.7%
宇 和 島	前 年 同 月	192	763	78	38.0%	40.6%
	前 月	157	671	63	37.6%	40.1%
	26 年 3 月	184	725	101	37.7%	54.9%
新 居 浜	前 年 同 月	221	920	90	32.1%	40.7%
	前 月	205	792	92	36.9%	44.9%
	26 年 3 月	234	812	92	39.3%	39.3%
西 条	前 年 同 月	161	884	72	33.0%	44.7%
	前 月	177	722	51	40.2%	28.8%
	26 年 3 月	169	742	70	35.6%	41.4%
四国中央	前 年 同 月	152	677	62	32.2%	40.8%
	前 月	157	575	36	41.1%	22.9%
	26 年 3 月	138	606	57	34.1%	41.3%
大 洲	前 年 同 月	110	415	42	37.3%	38.2%
	前 月	119	411	84	41.2%	70.6%
	26 年 3 月	109	402	61	39.8%	56.0%

3 年齢別常用職業紹介状況（平成26年3月）

（様式7）

「就職機会積み上げ方式」

区分	項目	月間有効	月間有効	新	規	有求人倍率 (倍)	就職率 (%)
		求人数	求職者数	規	就		
		求人数	求職者数	規	就	有求人倍率 (倍)	就職率 (%)
全 数	19歳以下	574	516	204	81	1.11	39.7
		569	620	270	79	0.92	29.3
	20～24歳	2,658	2,471	776	260	1.08	33.5
		2,391	2,741	862	306	0.87	35.5
	25～29歳	3,857	3,517	968	390	1.10	40.3
		3,239	3,580	940	323	0.90	34.4
	30～34歳	3,264	2,976	803	323	1.10	40.2
		3,066	3,380	882	345	0.91	39.1
	35～39歳	3,000	2,870	756	337	1.05	44.6
		2,917	3,321	904	363	0.88	40.2
	40～44歳	2,663	2,788	735	350	0.96	47.6
		2,335	2,993	804	317	0.78	39.4
45～49歳	1,962	2,249	575	260	0.87	45.2	
	1,738	2,408	581	253	0.72	43.5	
50～54歳	1,733	1,973	460	224	0.88	48.7	
	1,559	2,130	509	197	0.73	38.7	
55～59歳	1,902	2,116	465	175	0.90	37.6	
	1,697	2,274	467	159	0.75	34.0	
60～64歳	2,074	2,492	487	168	0.83	34.5	
	2,069	2,759	506	169	0.75	33.4	
65歳以上	1,190	1,335	358	74	0.89	20.7	
	982	1,112	315	43	0.88	13.7	
合 計		24,877	25,303	6,587	2,642	0.98	40.1
		22,562	27,318	7,040	2,554	0.83	36.3
29歳以下全数		7,089	6,504	1,948	731	1.09	37.5
		6,199	6,941	2,072	708	0.89	34.2
30～39歳		6,264	5,846	1,559	660	1.07	42.3
		5,983	6,701	1,786	708	0.89	39.6
40歳～54歳		6,358	7,010	1,770	834	0.91	47.1
		5,632	7,531	1,894	767	0.75	40.5
45歳未満全数		16,016	15,138	4,242	1,741	1.06	41.0
		14,517	16,635	4,662	1,733	0.87	37.2
45歳以上全数		8,861	10,165	2,345	901	0.87	38.4
		8,045	10,683	2,378	821	0.75	34.5
55歳以上全数		5,166	5,943	1,310	417	0.87	31.8
		4,748	6,145	1,288	371	0.77	28.8
65歳以上全数		1,190	1,335	358	74	0.89	20.7
		982	1,112	315	43	0.88	13.7

（注）パートタイムを含む常用、上段は平成26年3月、下段は平成25年3月
就職率＝就職件数÷新規求職者数

（前年同月比較）

	有効求人数	有効求職者数	新規求職者数	就職件数	有効求人倍率
29歳以下	890	▲ 437	▲ 124	23	—
	14.4	▲ 6.3	▲ 6.0	3.2	0.20p
30～39歳	281	▲ 855	▲ 227	▲ 48	—
	4.7	▲ 12.8	▲ 12.7	▲ 6.8	0.18p
40～54歳	726	▲ 521	▲ 124	67	—
	12.9	▲ 6.9	▲ 6.5	8.7	0.16p
55歳以上	418	▲ 202	22	46	—
	8.8	▲ 3.3	1.7	12.4	0.10p
合 計	2,315	▲ 2,015	▲ 453	88	—
	10.3	▲ 7.4	▲ 6.4	3.4	—

（注）上段は増減数、下段は増減比率

（構成比）

	有効求人数	有効求職者数	新規求職者数	就職件数
29歳以下	28.5%	25.7%	29.6%	27.7%
	27.5%	25.4%	29.4%	27.7%
30～39歳	25.2%	23.1%	23.7%	25.0%
	26.5%	24.5%	25.4%	27.7%
40～54歳	25.6%	27.7%	26.9%	31.6%
	25.0%	27.6%	26.9%	30.0%
55歳以上	20.8%	23.5%	19.9%	15.8%
	21.0%	22.5%	18.3%	14.5%

（注）上段は平成26年3月、下段は平成25年3月

4 主要産業別新規求人の動向

	一般(学卒を除き、パートを含む)			パートタイム		
	26年3月	前年同月	前年同月比	26年3月	前年同月	前年同月比
農 林 漁 業	54	56	▲ 3.6	22	25	▲ 12.0
建 設 業	574	511	12.3	29	25	16.0
製 造 業	1,175	936	25.5	314	278	12.9
食 料 品 製 造 業	271	323	▲ 16.1	188	170	10.6
織 維 工 業	196	122	60.7	30	30	0.0
パ ル プ ・ 紙 ・ 紙 加 工 製 造 業	81	59	37.3	19	13	46.2
化 学 工 業	5	26	▲ 80.8	1	3	▲ 66.7
プ ラ ス チ ッ ク 製 品 製 造 業	16	29	▲ 44.8	8	12	▲ 33.3
金 属 製 品 製 造 業	64	37	73.0	14	6	133.3
は ん 用 機 械 器 具 製 造 業	50	38	31.6	4	6	▲ 33.3
生 産 用 機 械 器 具 製 造 業	39	49	▲ 20.4	1	5	▲ 80.0
電 子 部 品 ・ デ バ イ ス ・ 電 子 回 路 製 造 業	34	6	466.7	7	2	250.0
電 気 機 械 器 具 製 造 業	55	15	266.7	6	1	500.0
輸 送 用 機 械 器 具 製 造 業	208	99	110.1	3	1	200.0
そ の 他 の 製 造 業	18	15	20.0	6	0	—
情 報 通 信 業	128	104	23.1	30	20	50.0
情 報 サ ー ビ ス 業	108	84	28.6	25	8	212.5
運 輸 業 ， 郵 便 業	548	385	42.3	89	67	32.8
卸 売 業 ， 小 売 業	1,431	1,641	▲ 12.8	787	913	▲ 13.8
金 融 業 ， 保 険 業	78	60	30.0	22	13	69.2
学 術 研 究 ， 専 門 ・ 技 術 サ ー ビ ス 業	293	265	10.6	84	59	42.4
宿 泊 業 ， 飲 食 サ ー ビ ス 業	974	955	2.0	700	653	7.2
生 活 関 連 サ ー ビ ス 業 ， 娯 楽 業	438	314	39.5	206	141	46.1
教 育 ， 学 習 支 援 業	125	215	▲ 41.9	93	144	▲ 35.4
医 療 ， 福 祉	2,418	2,136	13.2	980	879	11.5
医 療 業	1,071	960	11.6	376	318	18.2
社 会 保 険 ・ 社 会 福 祉 ・ 介 護 事 業	1,262	1,104	14.3	541	498	8.6
複 合 サ ー ビ ス 事 業	64	65	▲ 1.5	29	24	20.8
サ ー ビ ス 業 (他 に 分 類 さ れ な い も の)	1,445	1,327	8.9	393	541	▲ 27.4
合 計	9,999	9,298	7.5	3,876	3,880	▲ 0.1
29人以下	6,622	5,824	13.7	2,643	2,394	10.4
30～99人	2,125	2,289	▲ 7.2	806	1,044	▲ 22.8
100～299人	831	841	▲ 1.2	252	336	▲ 25.0
300～499人	213	189	12.7	127	70	81.4
500～999人	112	117	▲ 4.3	36	33	9.1
1,000人以上	96	38	152.6	12	3	300.0

(注) 産業分類は平成19年11月改訂の「日本標準産業分類」に基づく区分より表章したもの。

IV 雇用保険関係

1 雇用保険適用事業所・被保険者状況

項目 安定所別	適 用 関 係					
	事 業 所			被 保 険 者		
	新規適用 事業所数	廃止脱退 事業所数	適 用 事業所数	資 格 取得者数	資 格 喪失者数	被保険者数
前 年 同 月	66	52	25,074	5,032	5,103	375,168
前 月	71	71	24,852	4,157	4,248	377,833
2 6 年 3 月	89	77	24,864	5,471	5,623	377,601
松 山	47	30	10,726	2,856	2,978	188,399
今 治	14	8	3,795	739	773	48,694
八 幡 浜	5	2	1,525	228	224	16,563
宇 和 島	3	5	2,064	342	274	22,186
新 居 浜	9	11	2,224	502	448	35,247
西 条	6	9	1,858	342	430	24,678
四 国 中 央	2	5	1,596	330	326	29,527
大 洲	3	7	1,076	132	170	12,307

2 一 般 被 保 険 者 求 職 者 給 付 状 況

	離職票 提出件数	受給資格 決定件数	初 回 受 給 者 数					総支給金額 (千円)	所定給付日数の内の給付			支給 終了者数	基本 受給率 (%)	訓 練 延 長 給 付		
			計	29歳以下	30～44歳	45～59歳	60～64歳		受給者実人員	支給金額 (千円)	受給者実人員			支給金額 (千円)	受給者実人員	支給金額 (千円)
前年同月	1,540	1,501	1,122	238	369	313	202	730,703	5,748	3,127	648,108	999	1.5	294	38,557	
前月	1,474	1,376	1,167	248	371	316	232	599,173	5,100	2,892	526,963	835	1.3	273	33,619	
26年3月	1,614	1,505	1,088	225	375	288	200	631,004	5,102	2,886	555,511	900	1.3	291	40,589	
松山	787	698	459	99	174	112	74	315,178	2,410	1,389	269,476	447	1.3	162	23,076	
今治	226	231	210	29	79	63	39	83,108	729	409	71,740	120	1.5	60	8,363	
八幡浜	82	78	48	16	14	10	8	31,045	264	146	29,051	44	1.6	2	269	
宇和島	97	92	80	17	25	21	17	44,982	384	209	41,923	68	1.7	11	1,542	
新居浜	121	119	86	18	29	21	18	53,109	423	253	46,105	93	1.2	37	4,853	
西条	114	116	100	26	24	30	20	52,634	430	231	48,311	68	1.7	14	1,642	
四国中央	111	106	59	13	15	12	19	31,395	282	145	30,345	39	0.9	3	491	
大洲	70	62	46	7	15	19	5	19,022	177	104	18,031	21	1.4	2	354	
松山運輸支局	2	0	0	0	0	0	0	171	1	0	171	0	100.0	0	0	
今治運輸支局	2	1	0	0	0	0	0	155	1	0	155	0	100.0	0	0	
宇和島運輸支局	2	2	0	0	0	0	0	204	1	0	204	0	100.0	0	0	

	技能習得手当		傷病手当		給付制限件数		受給期間延長者数			初回受給者のうちで管内事業所の離職者数		労働の意思能力がないため受給資格を決定しなかった件数			常用就職支度手当		再就職手当	
	受給者 実人員	支給総額 (千円)	受給者 実人員	支給総額 (千円)	計	うち男	計	男	女	計	うち女	計	男	女	支給人員	支給金額 (千円)	支給人員	支給金額 (千円)
前年同月	264	2,335	21	2,190	760	299	125	20	105	698	405	223	86	137	14	1,608	352	98,375
前月	285	1,796	25	3,462	906	342	143	9	134	698	416	188	49	139	8	753	274	82,570
26年3月	233	2,176	25	3,152	734	296	124	22	102	689	433	187	72	115	6	653	383	113,049
松山	134	1,354	13	1,547	333	127	60	7	53	294	190	125	42	83	3	350	157	50,718
今治	19	119	4	542	92	39	17	5	12	163	114	29	12	17	0	0	55	13,410
八幡浜	14	125	1	54	33	20	7	2	5	28	18	4	2	2	1	76	22	6,696
宇和島	30	353	0	0	56	27	4	2	2	53	27	1	0	1	0	0	26	6,610
新居浜	13	57	4	554	65	24	15	4	11	39	20	20	9	11	0	0	43	12,132
西条	15	92	2	369	67	25	11	1	10	48	30	0	0	0	1	161	27	6,972
四国中央	0	0	1	85	62	25	4	1	3	34	15	4	4	0	0	0	34	10,917
大洲	8	78	0	0	26	9	6	0	6	30	19	4	3	1	1	67	14	3,377
松山運輸支局	0	0	0	0	0	0	0	0	0	0	0	0	0	0	0	0	3	1,107
今治運輸支局	0	0	0	0	0	0	0	0	0	0	0	0	0	0	0	0	0	0
宇和島運輸支局	0	0	0	0	0	0	0	0	0	0	0	0	0	0	0	0	2	1,111