

愛媛労働局発表  
平成26年4月30日(水)

愛媛労働局職業安定部職業安定課  
課長 友田 哲夫  
課長補佐 永木 徹  
地方労働市場情報官 森田 泰  
電話 089-943-5221

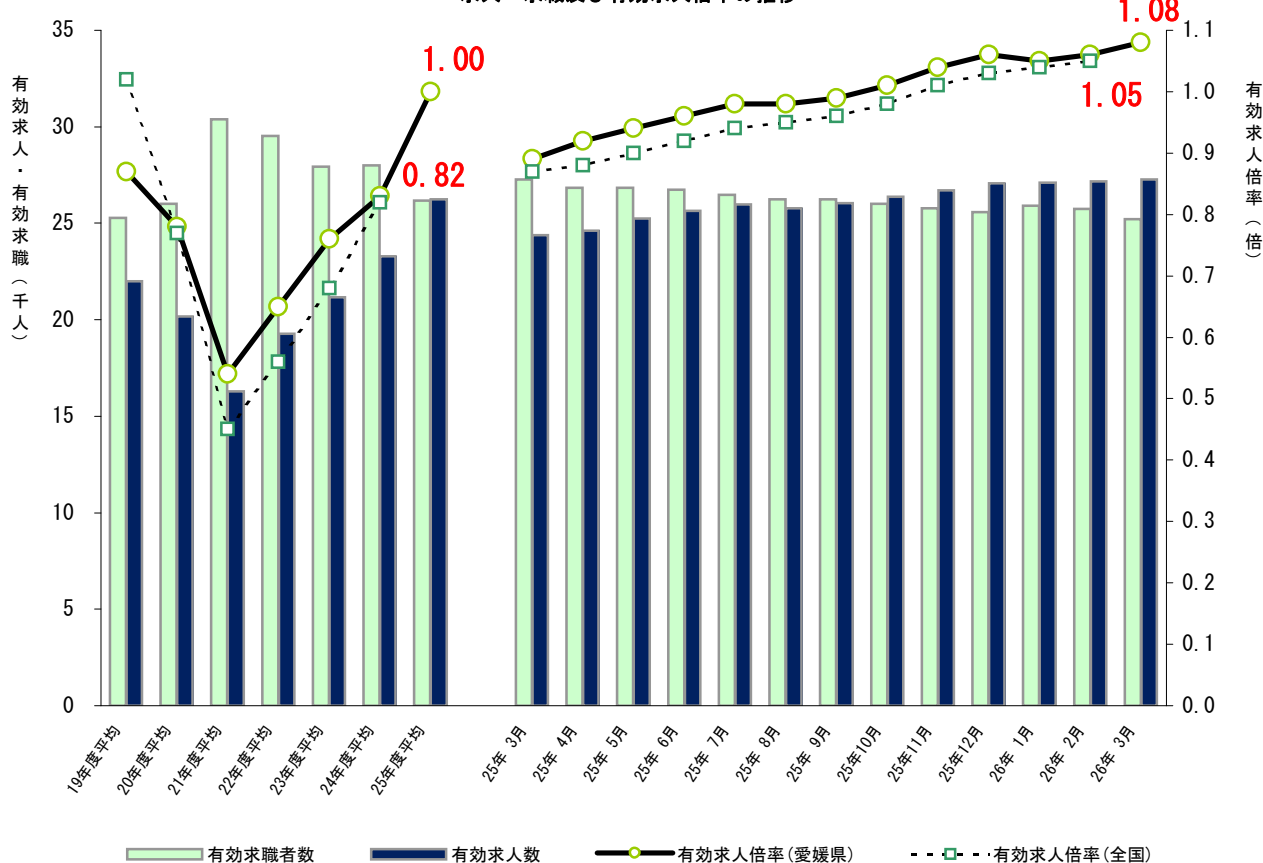
**管内の雇用失業情勢（平成26年3月分）について**  
**— 有効求人倍率は1.08倍(季節調整値) —**  
**前月比0.02ポイント上昇**

愛媛労働局では、公共職業安定所（ハローワーク）における求人、求職、就職の状況をとりとまとめ、求人倍率等の指標を作成し毎月公表しています。

《ポイント》

- 有効求人倍率（季節調整値）は、1.08倍で前月比0.02ポイント上昇した。  
地域別（原数値）では、東予・中予地域は前年同月を上回ったが、南予地域では下回った。  
正社員求人倍率（原数値）は、0.65倍で前年同月比で0.16ポイント上昇した。
- 新規求人数（原数値）は、前年同月比で23か月連続で増加した。  
主な産業別では、「運輸業、郵便業」、「製造業」、「医療、福祉」、「建設業」、「サービス業」「宿泊業、飲食サービス業」の産業で前年同月を上回った。  
一方で、「卸売業、小売業」では下回った。
- 新規求職者数（原数値）は、前年同月比で17か月連続で減少した。

求人・求職及び有効求人倍率の推移



(注) 月別の有効求人倍率は季節調整値。なお、平成25年12月以前の数値は新季節指数により改訂されている。

# 管内の雇用失業情勢(平成26年3月分)概要

## I 主要指標

### 1 求人倍率 [資料P12]

項目	26年3月	前月差	ポイント (前月差)
有効求人倍率	1.08倍	0.02p	前月比で2か月連続上昇
有効求人	27,281	0.4%	前月比で7か月連続増加 118
有効求職	25,210	▲2.0%	前月比で2か月連続減少 ▲520
新規求人倍率	1.64倍	▲0.04p	前月比で2か月ぶり低下
新規求人	10,007	▲4.8%	前月比で2か月ぶり減少 ▲508
新規求職	6,116	▲2.2%	前月比で2か月連続減少 ▲138

(注) 数値は季節調整値

### 【正社員求人】 [資料P7]

項目	26年3月	前年同月差	ポイント
正社員有効求人倍率	0.65倍	0.16p	前年同月比で48か月連続上昇

### 【地域別】 [資料P8.9]

項目	26年3月	前年同月差	ポイント
東予	1.20倍	0.24p	前年同月比で45か月連続上昇
中予	1.11倍	0.21p	前年同月比で26か月連続上昇
南予	0.97倍	▲0.02p	前年同月比で16か月ぶり低下

### 2 求人 [資料P4.5.10]

項目	26年3月	前年同月比	ポイント (前年同月差)
有効求人	28,421	11.7%	前年同月比で48か月連続増加 2,983
新規求人	9,999	7.5%	前年同月比で23か月連続増加 701
建設業	574	12.3%	63
製造業	1,175	25.5%	239
運輸業, 郵便業	548	42.3%	163
卸売業, 小売業	1,431	▲12.8%	▲210
宿泊業, 飲食サービス業	974	2.0%	19
医療, 福祉	2,418	13.2%	282
サービス業	1,445	8.9%	118

### 【一般・パート別(有効求人)状況]

一般求人は前年同月比18.0%増、パート求人は前年同月比2.7%増となった。

### 3 求 職 [資料P10]

項 目	26年3月	前年同月比	ポイント (前年同月差)
有 効 求 職	25,326	▲ 7.4 %	前年同月比で16か月連続減少 ▲ 2,021
新 規 求 職	6,594	▲ 6.5 %	前年同月比で17か月連続減少 ▲ 455

#### [態様別(常用新規求職者(パートを除く))状況] [資料P6]

項 目	26年3月	前年同月比	ポイント (前年同月差)
在 職 者	1,470	5.7 %	前年同月比で16か月連続増加 79
離 職 者	2,517	▲ 14.3 %	前年同月比で17か月連続減少 ▲ 420
事業主都合離職者	712	▲ 15.6 %	前年同月比で14か月連続減少 ▲ 132
自己都合離職者	1,682	▲ 13.3 %	前年同月比で14か月連続減少 ▲ 259
無 業 者	626	▲ 10.2 %	前年同月比で30か月連続減少 ▲ 71

#### [一般・パート別(有効求職)状況]

一般求職者は前年同月比10.7%減、パート求職者は前年同月比1.2%増となった。

### 4 就 職 [資料P10]

項 目	26年3月	前年同月(期)比	ポイント (前年同月差)
当 月	就 職 件 数	2,845	3.5 % 前年同月比で2か月連続増加 96
	就 職 率	43.1 %	4.1 p 前年同月比で2か月連続上昇
累 計 (4~3月)	就 職 件 数	28,784	▲ 1.0 % 前年同期比で減少 ▲ 305
	就 職 率	37.2 %	1.8 p 前年同期比で上昇

### 5 雇用保険関係

項 目	26年3月	前年同月比	ポイント (前年同月差)
受給資格決定件数(一般)	1,505	0.3 %	前年同月比で2か月連続増加 4
受給者実人員	5,102	▲ 11.2 %	前年同月比で17か月連続減少 ▲ 646
月末現在雇用保険被保険者数	377,601	0.6 %	前年同月比で51か月連続増加 2,433

### 6 雇用調整助成金関係(計画届受理状況)

項 目	26年2月	前月比	ポイント (前月差)
事 業 所 数	56	▲ 1.8 %	前月比で11か月連続減少 ▲ 1
対 象 者 数	1,106	3.0 %	前月比で2か月連続増加 32

## II 雇用失業情勢判断

雇用失業情勢は、一部に厳しさが残るものの、改善している。

愛媛労働局では、こうした情勢の中、消費税率引き上げ等による影響にも留意しつつ、「求人・求職者のニーズに応じた的確な職業紹介」、「再就職支援(職業訓練への斡旋等)」などを重点にハローワークの総力をあげて取り組んでいる。

※ 平成26年4月分の求人倍率の公表予定日

・愛媛県内分(愛媛労働局取りまとめ) - 5月28日(水)

・全 国 分(厚生労働省取りまとめ) - 5月30日(金)

平成25年度 産業別新規求人への動向

産業	25年 3月	4月	5月	6月	7月	8月	9月	10月	11月	12月	26年 1月	2月	3月	年度合計 (対前年度比) (4~3月)
農 林 漁 業	56 ▲16.4	40 8.1	59 5.4	72 ▲44.2	147 444.4	87 ▲5.4	192 20.0	158 1.3	120 17.6	150 134.4	58 70.6	68 ▲13.9	54 ▲3.6	1,205 21.5
鉱業、砕石業、砂利採取業	0 ▲100.0	0 ▲100.0	0 -	0 ▲100.0	0 ▲100.0	2 100.0	3 0.0	2 100.0	1 -	8 -	1 0.0	2 -	3 -	22 120.0
建 設 業	511 2.0	557 30.8	588 3.3	454 ▲2.4	616 24.9	679 5.3	594 4.2	692 17.7	717 16.2	544 16.0	679 20.6	682 18.0	574 12.3	7,376 13.6
製 造 業	936 ▲16.5	933 ▲3.1	1,096 2.6	968 9.5	1,006 2.8	970 ▲13.1	1,186 29.1	1,150 3.6	1,133 12.8	1,305 65.6	1,359 41.1	1,237 21.0	1,175 25.5	13,518 15.0
食料品製造業	323 17.5	271 1.5	298 7.2	225 23.6	289 3.2	238 ▲24.4	294 40.0	308 ▲1.3	333 37.6	551 178.3	364 35.3	301 13.2	271 ▲16.1	3,743 19.1
織 維 工 業	122 ▲23.8	151 ▲5.6	141 24.8	154 8.5	173 50.4	135 ▲6.9	180 40.6	170 26.9	153 4.1	132 10.9	181 42.5	160 20.3	196 60.7	1,926 21.5
パルプ・紙・紙加工製造業	59 ▲21.3	73 ▲20.7	76 2.7	91 35.8	69 ▲4.2	117 34.5	81 24.6	106 23.3	101 62.9	80 63.3	134 57.6	93 29.2	81 37.3	1,102 26.7
化 学 工 業	26 4.0	7 40.0	11 ▲45.0	18 ▲45.5	8 ▲52.9	13 ▲27.8	20 ▲42.9	12 ▲42.9	12 ▲33.3	19 26.7	9 28.6	17 54.5	5 ▲80.8	151 ▲33.2
プラスチック製品製造業	29 ▲25.6	23 ▲8.0	17 ▲68.5	20 17.6	28 ▲9.7	12 0.0	33 43.5	12 ▲14.3	15 ▲37.5	17 ▲34.6	18 ▲40.0	14 ▲41.7	16 ▲44.8	225 ▲27.2
金 属 製 品 製 造 業	37 ▲59.3	45 ▲8.2	64 56.1	52 10.6	49 ▲7.5	49 ▲26.9	61 74.3	64 18.5	58 16.0	34 ▲2.9	80 37.9	53 15.2	64 73.0	673 17.7
はん用機械器具製造業	38 18.8	38 ▲13.6	41 ▲45.3	53 60.6	37 ▲5.1	54 ▲11.5	42 ▲19.2	33 ▲32.7	52 4.0	43 43.3	48 ▲2.0	51 10.9	50 31.6	542 ▲4.2
生産用機械器具製造業	49 122.7	45 66.7	53 15.2	62 59.0	49 4.3	43 2.4	40 21.2	60 30.4	58 163.6	37 ▲5.1	58 61.1	42 2.4	39 ▲20.4	586 25.5
電子部品・デバイス・ 電子回路製造業	6 ▲83.3	3 ▲75.0	5 ▲16.7	32 255.6	2 ▲80.0	10 900.0	57 533.3	27 107.7	10 ▲77.3	25 -	10 ▲23.1	8 166.7	34 466.7	223 77.0
電気機械器具製造業	15 ▲68.8	54 58.8	149 272.5	16 ▲64.4	44 131.6	27 ▲15.6	33 ▲2.9	39 ▲36.1	23 ▲45.2	59 34.1	49 ▲22.2	79 ▲23.3	55 266.7	627 17.9
輸送用機械器具製造業	99 ▲48.7	77 ▲48.7	114 ▲47.7	99 ▲38.1	96 ▲45.8	156 ▲27.8	208 22.4	137 ▲27.5	194 23.6	198 62.3	244 168.1	258 130.4	208 110.1	1,989 6.9
そ の 他 の 製 造 業	15 ▲16.7	34 209.1	17 41.7	20 ▲16.7	21 5.0	8 ▲46.7	17 21.4	44 91.3	9 ▲65.4	19 171.4	26 44.4	17 ▲10.5	18 20.0	250 22.5
電気・ガス・熱供給・水道業	5 25.0	0 ▲100.0	2 ▲33.3	1 ▲50.0	1 ▲75.0	1 ▲50.0	8 33.3	1 ▲66.7	5 150.0	9 200.0	1 -	4 100.0	12 140.0	45 32.4
情 報 通 信 業	104 ▲46.9	129 0.0	108 ▲37.6	147 ▲7.0	170 25.0	176 0.0	233 40.4	180 9.8	105 ▲46.4	212 73.8	150 13.6	128 ▲15.2	128 23.1	1,866 3.3
情報サービス業	84 ▲47.8	115 2.7	84 ▲39.1	125 ▲4.6	147 25.6	132 ▲10.8	203 48.2	149 ▲7.1	74 ▲54.0	189 92.9	118 10.3	75 ▲40.9	108 28.6	1,519 0.6
運 輸 業 ， 郵 便 業	385 ▲14.4	505 21.1	383 2.7	542 53.5	446 ▲2.8	472 30.0	612 9.3	540 0.7	712 51.8	415 8.9	587 40.4	455 ▲13.0	548 42.3	6,217 18.7
卸 売 業 ， 小 売 業	1,641 9.8	1,583 13.1	1,601 0.4	1,487 10.1	1,598 11.6	1,699 12.9	1,596 0.8	2,099 24.1	1,490 ▲0.9	1,419 6.5	1,870 13.0	1,647 ▲4.4	1,431 ▲12.8	19,520 6.0
金 融 業 ， 保 険 業	60 ▲47.8	106 30.9	113 ▲3.4	92 ▲2.1	84 16.7	57 ▲77.5	68 ▲33.3	77 ▲25.2	61 ▲7.6	73 ▲18.9	84 16.7	72 67.4	78 30.0	965 ▲16.3
不 動 産 業 ， 物 品 賃 借 業	75 38.9	118 4.4	79 23.4	58 ▲36.3	105 6.1	83 ▲8.8	81 2.5	102 9.7	92 35.3	60 ▲25.9	115 ▲6.5	84 ▲7.7	80 6.7	1,057 ▲1.0
学術研究、専門・技術サービス業	265 ▲1.1	324 59.6	320 35.0	231 ▲12.8	327 19.3	279 ▲4.8	343 28.0	406 41.0	325 41.9	266 24.3	313 ▲4.9	288 29.1	293 10.6	3,715 20.3
宿 泊 業 ， 飲 食 サ ー ビ ス 業	955 20.7	821 12.2	685 15.9	916 5.0	725 ▲3.2	588 ▲10.4	886 ▲11.4	840 15.7	587 9.5	765 ▲12.2	834 18.5	736 18.7	974 2.0	9,357 3.8
生活関連サービス業、娯楽業	314 ▲27.0	435 21.5	449 53.8	330 ▲11.5	394 0.8	427 18.0	346 ▲8.0	350 ▲10.7	334 ▲5.6	429 36.6	397 ▲7.7	413 12.8	438 39.5	4,742 9.7
教 育 ， 学 習 支 援 業	215 108.7	223 28.2	110 18.3	112 20.4	123 ▲7.5	93 36.8	137 34.3	130 ▲15.6	88 ▲19.3	82 ▲6.8	223 ▲0.9	119 9.2	125 ▲41.9	1,565 0.1
医 療 ， 福 祉	2,136 2.3	2,244 16.4	2,241 14.6	1,909 2.2	2,335 23.7	2,128 7.6	1,945 3.5	2,380 13.8	2,139 6.5	1,949 7.9	2,656 12.9	2,532 11.0	2,418 13.2	26,876 11.2
医 療 業	960 4.6	861 6.4	928 8.7	837 ▲12.0	862 11.1	852 ▲1.3	895 0.6	952 13.3	845 5.4	860 2.6	1,032 8.1	1,080 16.3	1,071 11.6	11,075 5.8
社会保険・社会福祉・介護事業	1,104 4.2	1,356 23.8	1,286 19.2	1,054 16.6	1,462 34.0	1,264 14.6	1,036 5.5	1,417 15.3	1,277 6.1	1,070 12.9	1,596 16.2	1,431 8.3	1,262 14.3	15,511 15.5
複 合 サ ー ビ ス 事 業	65 ▲17.7	107 10.3	303 366.2	43 ▲82.2	82 ▲11.8	73 ▲5.2	66 ▲37.7	608 27.2	99 ▲59.9	49 48.5	75 ▲25.7	70 11.1	64 ▲1.5	1,639 ▲1.6
サ ー ビ ス 業 (他に分類されないもの)	1,327 27.6	1,321 33.4	1,571 38.2	1,599 36.0	1,522 24.0	1,347 9.5	1,604 63.7	1,692 15.4	1,594 0.6	1,382 24.4	1,561 ▲12.5	1,693 30.9	1,445 8.9	18,331 19.8
公務(他に分類されるものを除く)・ その他	248 ▲18.4	284 24.6	119 ▲36.7	91 8.3	118 ▲41.9	145 ▲6.5	105 7.1	111 2.8	107 ▲44.6	352 ▲12.7	263 41.4	431 24.2	159 ▲35.9	2,285 ▲6.4
合 計	9,298 2.1	9,730 17.5	9,827 14.6	9,052 6.5	9,799 13.2	9,306 2.7	10,005 11.7	11,518 13.5	9,709 4.5	9,469 15.9	11,226 11.5	10,661 12.1	9,999 7.5	120,301 10.8

(注) 1 上段：新規求人数（原数値、パートを含む。）、下段：新規求人の対前年度比。  
2 産業分類は、平成19年11月改訂の「日本標準産業分類」によるものである。

# 安定所別・主要産業別新規求人動向

(平成26年3月対前年増減数)

	松山			今治			新居浜			西条			四国中央			八幡浜			宇和島			大洲			県計		
	26年 3月	25年 3月	増減	26年 3月	25年 3月	増減	26年 3月	25年 3月	増減	26年 3月	25年 3月	増減	26年 3月	25年 3月	増減	26年 3月	25年 3月	増減	26年 3月	25年 3月	増減	26年 3月	25年 3月	増減	26年 3月	25年 3月	増減
農, 林, 漁業	9	10	▲1	6	3	3	1	2	▲1	9	20	▲11	3	2	1	14	12	2	11	5	6	1	2	▲1	54	56	▲2
鉱業, 採石業, 砂利採取業	3	0	3	0	0	0	0	0	0	0	0	0	0	0	0	0	0	0	0	0	0	0	0	0	3	0	3
建設業	269	216	53	77	50	27	65	106	▲41	81	35	46	20	36	▲16	21	24	▲3	20	19	1	21	25	▲4	574	511	63
製造業	300	302	▲2	312	223	89	137	47	90	149	117	32	149	124	25	69	38	31	14	30	▲16	45	55	▲10	1,175	936	239
電気・ガス・ 熱供給・水道業	6	2	4	1	1	0	0	0	0	1	1	0	2	0	2	0	0	0	2	0	2	0	1	▲1	12	5	7
情報通信業	82	76	6	6	6	0	1	6	▲5	0	0	0	5	7	▲2	2	0	2	32	9	23	0	0	0	128	104	24
運輸業, 郵便業	256	130	126	87	73	14	64	52	12	39	39	0	54	43	11	21	12	9	11	22	▲11	16	14	2	548	385	163
卸売業, 小売業	766	716	50	179	202	▲23	138	139	▲1	82	168	▲86	89	132	▲43	54	85	▲31	83	130	▲47	40	69	▲29	1,431	1,641	▲210
金融業, 保険業	37	21	16	19	14	5	8	9	▲1	0	0	0	6	5	1	1	2	▲1	3	9	▲6	4	0	4	78	60	18
不動産業, 物品賃借業	57	35	22	4	12	▲8	2	5	▲3	9	16	▲7	0	3	▲3	1	1	0	6	1	5	1	2	▲1	80	75	5
学術研究, 専門・ 技術サービス業	210	206	4	27	28	▲1	4	8	▲4	6	10	▲4	21	2	19	2	3	▲1	15	3	12	8	5	3	293	265	28
宿泊業, 飲食サービス業	484	483	1	115	86	29	71	46	25	60	79	▲19	107	60	47	31	31	0	72	105	▲33	34	65	▲31	974	955	19
生活関連サービス 業, 娯楽業	185	129	56	47	52	▲5	50	30	20	75	39	36	27	25	2	13	7	6	30	14	16	11	18	▲7	438	314	124
教育, 学習支援業	81	138	▲57	9	18	▲9	22	43	▲21	4	1	3	2	2	0	3	6	▲3	2	2	0	2	5	▲3	125	215	▲90
医療, 福祉	1,325	1,005	320	337	249	88	148	226	▲78	119	118	1	89	105	▲16	131	147	▲16	173	181	▲8	96	105	▲9	2,418	2,136	282
医療業	573	466	107	136	135	1	55	89	▲34	70	52	18	38	45	▲7	87	84	3	71	46	25	41	43	▲2	1,071	960	111
社会保険・社会 福祉・介護事業	670	469	201	201	114	87	91	136	▲45	49	66	▲17	51	60	▲9	44	62	▲18	101	135	▲34	55	62	▲7	1,262	1,104	158
複合サービス事業	31	32	▲1	19	5	14	1	5	▲4	1	6	▲5	3	6	▲3	2	4	▲2	5	3	2	2	4	▲2	64	65	▲1
サービス業 (他に分類されないもの)	974	917	57	99	47	52	187	192	▲5	50	44	6	48	43	5	48	15	33	22	45	▲23	17	24	▲7	1,445	1,327	118
公務(他に分類される ものを除く)・その他	58	131	▲73	31	15	16	7	10	▲3	10	19	▲9	11	10	1	14	19	▲5	21	33	▲12	7	11	▲4	159	248	▲89
合計	5,133	4,549	584	1,375	1,084	291	906	926	▲20	695	712	▲17	636	605	31	427	406	21	522	611	▲89	305	405	▲100	9,999	9,298	701

(注) パートを含む。

## 常用新規求職者(パートを除く)の推移(愛媛県) (離職理由別)

(単位:人、%)

	求職者計	①		②				③			
		在職者	離職者	定年	事業主 都合離職者	自己都合 離職者	自営	無業者	家事	その他	
【月平均】 平成20年度	[ 5,087 ] 61,043 ( 2.5 )	[ 938 ] 11,254 ( 10.2 )	[ 3,569 ] 42,824 ( 1.5 )	[ 125 ] 1,499 ( 12.3 )	[ 1,146 ] 13,755 ( 12.5 )	[ 2,188 ] 26,254 ( ▲ 4.4 )	[ 107 ] 1,282 ( 16.2 )	[ 580 ] 6,965 ( ▲ 2.4 )	[ 59 ] 703 ( 22.7 )	[ 522 ] 6,262 ( ▲ 4.5 )	
【月平均】 平成21年度	[ 5,409 ] 64,906 ( 6.3 )	[ 962 ] 11,538 ( 2.5 )	[ 3,748 ] 44,977 ( 5.0 )	[ 145 ] 1,742 ( 16.2 )	[ 1,355 ] 16,261 ( 18.2 )	[ 2,131 ] 25,572 ( ▲ 2.6 )	[ 111 ] 1,331 ( 3.8 )	[ 699 ] 8,391 ( 20.5 )	[ 76 ] 911 ( 29.6 )	[ 623 ] 7,480 ( 19.5 )	
【月平均】 平成22年度	[ 5,339 ] 64,072 ( ▲ 1.3 )	[ 1,052 ] 12,627 ( 9.4 )	[ 3,498 ] 41,976 ( ▲ 6.7 )	[ 133 ] 1,600 ( ▲ 8.2 )	[ 1,178 ] 14,136 ( ▲ 13.1 )	[ 2,085 ] 25,015 ( ▲ 2.2 )	[ 100 ] 1,196 ( ▲ 10.1 )	[ 789 ] 9,469 ( 12.8 )	[ 78 ] 933 ( 2.4 )	[ 711 ] 8,536 ( 14.1 )	
【月平均】 平成23年度	[ 4,905 ] 58,864 ( ▲ 8.1 )	[ 1,019 ] 12,231 ( ▲ 3.1 )	[ 3,171 ] 38,056 ( ▲ 9.3 )	[ 109 ] 1,306 ( ▲ 18.4 )	[ 959 ] 11,509 ( ▲ 18.6 )	[ 2,007 ] 24,088 ( ▲ 3.7 )	[ 92 ] 1,109 ( ▲ 7.3 )	[ 715 ] 8,577 ( ▲ 9.4 )	[ 75 ] 897 ( ▲ 3.9 )	[ 640 ] 7,680 ( ▲ 10.0 )	
【月平均】 平成24年度	[ 4,852 ] 58,220 ( ▲ 1.1 )	[ 1,082 ] 12,981 ( 6.1 )	[ 3,175 ] 38,104 ( 0.1 )	[ 99 ] 1,193 ( ▲ 8.7 )	[ 991 ] 11,897 ( 3.4 )	[ 1,998 ] 23,972 ( ▲ 0.5 )	[ 83 ] 998 ( ▲ 10.0 )	[ 595 ] 7,135 ( ▲ 16.8 )	[ 74 ] 893 ( ▲ 0.4 )	[ 520 ] 6,242 ( ▲ 18.7 )	
【月平均】 平成25年度	[ 4,472 ] 53,667 ( ▲ 7.8 )	[ 1,173 ] 14,070 ( 8.4 )	[ 2,745 ] 32,942 ( ▲ 13.5 )	[ 80 ] 960 ( ▲ 19.5 )	[ 777 ] 9,324 ( ▲ 21.6 )	[ 1,821 ] 21,852 ( ▲ 8.8 )	[ 65 ] 774 ( ▲ 22.4 )	[ 555 ] 6,655 ( ▲ 6.7 )	[ 65 ] 776 ( ▲ 13.1 )	[ 490 ] 5,879 ( ▲ 5.8 )	
24年4月	6,509 ( ▲ 2.2 )	903 ( ▲ 15.8 )	4,795 ( 1.7 )	272 ( ▲ 12.3 )	1,896 ( 14.1 )	2,519 ( ▲ 4.1 )	101 ( ▲ 12.9 )	811 ( ▲ 6.1 )	91 ( ▲ 3.2 )	720 ( ▲ 6.5 )	
5月	5,324 ( 6.6 )	1,088 ( 17.2 )	3,566 ( 7.9 )	110 ( 10.0 )	1,156 ( 18.0 )	2,195 ( 3.4 )	101 ( 2.0 )	670 ( ▲ 12.2 )	91 ( 2.2 )	579 ( ▲ 14.1 )	
6月	4,587 ( ▲ 4.8 )	990 ( 6.7 )	3,005 ( ▲ 3.3 )	89 ( ▲ 4.3 )	909 ( ▲ 2.0 )	1,898 ( ▲ 4.1 )	107 ( 4.9 )	592 ( ▲ 24.5 )	66 ( 22.2 )	526 ( ▲ 27.9 )	
7月	4,749 ( 9.1 )	1,037 ( 22.1 )	3,171 ( 10.3 )	83 ( 7.8 )	951 ( 7.5 )	2,039 ( 11.5 )	92 ( 17.9 )	541 ( ▲ 14.0 )	75 ( 23.0 )	466 ( ▲ 18.0 )	
8月	4,788 ( ▲ 6.2 )	1,068 ( ▲ 2.3 )	3,145 ( ▲ 2.7 )	82 ( ▲ 18.8 )	926 ( 2.7 )	2,041 ( ▲ 4.2 )	92 ( ▲ 3.2 )	575 ( ▲ 26.3 )	87 ( 11.5 )	488 ( ▲ 30.5 )	
9月	4,673 ( ▲ 100.0 )	1,053 ( 8.1 )	3,034 ( ▲ 2.8 )	71 ( ▲ 9.0 )	879 ( ▲ 3.8 )	2,007 ( ▲ 0.9 )	74 ( ▲ 26.0 )	586 ( ▲ 18.6 )	78 ( 2.6 )	508 ( ▲ 21.1 )	
10月	4,979 ( 9.4 )	1,054 ( 23.6 )	3,381 ( 10.6 )	94 ( 6.8 )	987 ( 5.8 )	2,201 ( 12.5 )	95 ( 25.0 )	544 ( ▲ 15.1 )	58 ( ▲ 4.9 )	486 ( ▲ 16.2 )	
11月	4,195 ( ▲ 4.8 )	887 ( ▲ 4.3 )	2,803 ( ▲ 3.3 )	77 ( ▲ 10.5 )	933 ( 3.7 )	1,725 ( ▲ 5.5 )	65 ( ▲ 21.7 )	505 ( ▲ 13.1 )	71 ( 34.0 )	434 ( ▲ 17.8 )	
12月	3,362 ( ▲ 4.1 )	803 ( 9.7 )	2,164 ( ▲ 5.5 )	74 ( 7.2 )	673 ( ▲ 4.0 )	1,365 ( ▲ 5.7 )	50 ( ▲ 29.6 )	395 ( ▲ 17.9 )	52 ( ▲ 14.8 )	343 ( ▲ 18.3 )	
25年1月	5,211 ( ▲ 0.2 )	1,312 ( 8.8 )	3,290 ( ▲ 0.6 )	86 ( ▲ 25.2 )	962 ( 1.1 )	2,152 ( 0.1 )	87 ( 0.0 )	609 ( ▲ 13.5 )	73 ( ▲ 26.3 )	536 ( ▲ 11.4 )	
2月	4,818 ( ▲ 3.0 )	1,395 ( 3.5 )	2,813 ( ▲ 3.6 )	83 ( ▲ 17.8 )	781 ( ▲ 5.2 )	1,889 ( ▲ 0.4 )	59 ( ▲ 35.2 )	610 ( ▲ 13.0 )	84 ( 9.1 )	526 ( ▲ 15.7 )	
3月	5,025 ( ▲ 8.3 )	1,391 ( 5.3 )	2,937 ( ▲ 9.0 )	72 ( ▲ 18.2 )	844 ( ▲ 9.1 )	1,941 ( ▲ 7.5 )	75 ( ▲ 32.4 )	697 ( ▲ 25.0 )	67 ( ▲ 28.7 )	630 ( ▲ 24.6 )	
25年4月	6,137 ( ▲ 5.7 )	1,003 ( 11.1 )	4,350 ( ▲ 9.3 )	282 ( 3.7 )	1,519 ( ▲ 19.9 )	2,471 ( ▲ 1.9 )	74 ( ▲ 26.7 )	784 ( ▲ 3.3 )	88 ( ▲ 3.3 )	696 ( ▲ 3.3 )	
5月	4,944 ( ▲ 7.1 )	1,105 ( 1.6 )	3,194 ( ▲ 10.4 )	95 ( ▲ 13.6 )	900 ( ▲ 22.1 )	2,113 ( ▲ 3.7 )	83 ( ▲ 17.8 )	645 ( ▲ 3.7 )	71 ( ▲ 22.0 )	574 ( ▲ 0.9 )	
6月	4,126 ( ▲ 10.1 )	1,097 ( 10.8 )	2,515 ( ▲ 16.3 )	58 ( ▲ 34.8 )	696 ( ▲ 23.4 )	1,692 ( ▲ 10.9 )	66 ( ▲ 38.3 )	514 ( ▲ 13.2 )	56 ( ▲ 15.2 )	458 ( ▲ 12.9 )	
7月	4,548 ( ▲ 4.2 )	1,140 ( 9.9 )	2,903 ( ▲ 8.5 )	66 ( ▲ 20.5 )	830 ( ▲ 12.7 )	1,924 ( ▲ 5.6 )	80 ( ▲ 13.0 )	505 ( ▲ 6.7 )	44 ( ▲ 41.3 )	461 ( ▲ 1.1 )	
8月	4,311 ( ▲ 10.0 )	1,162 ( 8.8 )	2,585 ( ▲ 17.8 )	68 ( ▲ 17.1 )	667 ( ▲ 28.0 )	1,790 ( ▲ 12.3 )	59 ( ▲ 35.9 )	564 ( ▲ 1.9 )	87 ( 0.0 )	477 ( ▲ 2.3 )	
9月	4,384 ( ▲ 6.2 )	1,080 ( 2.6 )	2,751 ( ▲ 9.3 )	54 ( ▲ 23.9 )	752 ( ▲ 14.4 )	1,882 ( ▲ 6.2 )	57 ( ▲ 23.0 )	553 ( ▲ 5.6 )	64 ( ▲ 17.9 )	489 ( ▲ 3.7 )	
10月	4,402 ( ▲ 11.6 )	1,085 ( 2.9 )	2,807 ( ▲ 17.0 )	73 ( ▲ 22.3 )	803 ( ▲ 18.6 )	1,873 ( ▲ 14.9 )	56 ( ▲ 41.1 )	510 ( ▲ 6.3 )	60 ( 3.4 )	450 ( ▲ 7.4 )	
11月	3,707 ( ▲ 11.6 )	1,023 ( 15.3 )	2,214 ( ▲ 21.0 )	51 ( ▲ 33.8 )	574 ( ▲ 38.5 )	1,541 ( ▲ 10.7 )	44 ( ▲ 32.3 )	470 ( ▲ 6.9 )	50 ( ▲ 29.6 )	420 ( ▲ 3.2 )	
12月	3,079 ( ▲ 8.4 )	832 ( 3.6 )	1,895 ( ▲ 12.4 )	38 ( ▲ 48.6 )	539 ( ▲ 19.9 )	1,272 ( ▲ 6.8 )	43 ( ▲ 14.0 )	352 ( ▲ 10.9 )	37 ( ▲ 28.8 )	315 ( ▲ 8.2 )	
26年1月	4,987 ( ▲ 4.3 )	1,533 ( 16.8 )	2,871 ( ▲ 12.7 )	65 ( ▲ 24.4 )	718 ( ▲ 25.4 )	2,012 ( ▲ 6.5 )	73 ( ▲ 16.1 )	583 ( ▲ 4.3 )	76 ( 4.1 )	507 ( ▲ 5.4 )	
2月	4,429 ( ▲ 8.1 )	1,540 ( 10.4 )	2,340 ( ▲ 16.8 )	59 ( ▲ 28.9 )	614 ( ▲ 21.4 )	1,600 ( ▲ 15.3 )	67 ( 13.6 )	549 ( ▲ 10.0 )	66 ( ▲ 21.4 )	483 ( ▲ 8.2 )	
3月	4,613 ( ▲ 8.2 )	1,470 ( 5.7 )	2,517 ( ▲ 14.3 )	51 ( ▲ 29.2 )	712 ( ▲ 15.6 )	1,682 ( ▲ 13.3 )	72 ( ▲ 4.0 )	626 ( ▲ 10.2 )	77 ( 14.9 )	549 ( ▲ 12.9 )	

(注) ( ) 内は、前年同月比を示す。

【資料出所】 愛媛労働局「職業安定業務統計」

## 正社員職業紹介状況(原数値)

愛媛労働局

項 目	平成26年 3月	平成25年 3月	前年同月比 (差)
① 月間有効求職者数 (人) (パートタイムを除く常用)	17,624	19,732	▲ 10.7%
正社員			
② 月間有効求人数 (人)	11,511	9,699	18.7%
③ 新規求人数 (人)	4,006	3,470	15.4%
④ 就職件数 (件)	1,227	1,136	8.0%
⑤ 有効求人倍率 (倍) (②/①) (原数値)	0.65	0.49	0.16 p

(注) 正社員の有効求人倍率は正社員の月間有効求人数をパートタイムを除く常用の月間有効求職者数で除して算出しているが、パートタイムを除く常用の月間有効求職者数には派遣労働者や契約社員を希望する者も含まれるため、厳密な意味での正社員有効求人倍率より低い値となる。

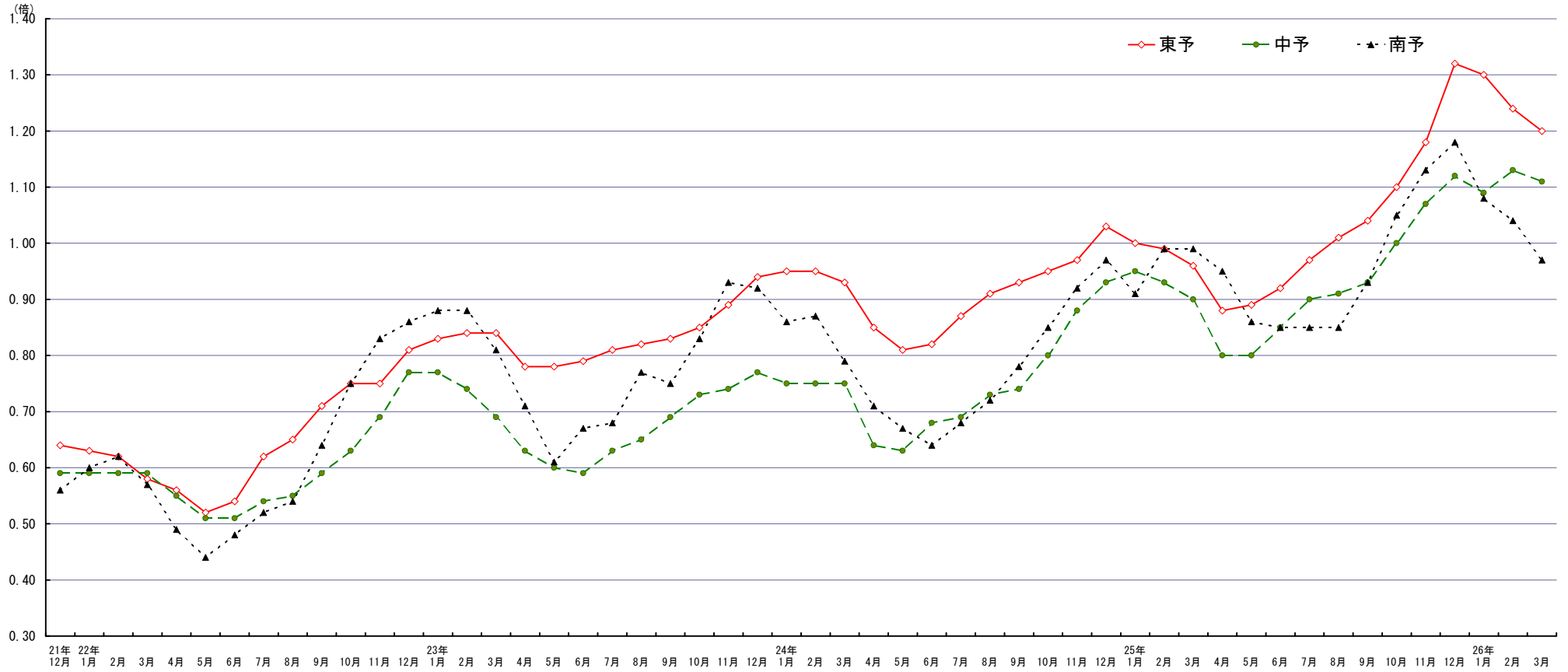
## 月間有効求人倍率の推移(原数値)

		26年3月	25年3月	増減率(差)
① 月間有効 求人倍率 (③/②)	東予	1.20	0.96	0.24p
	中予	1.11	0.90	0.21p
	南予	0.97	0.99	▲ 0.02p
	県計	1.12	0.93	0.19p
② 月間有効 求職者数 (人)	東予	8,342	9,115	▲ 8.5%
	中予	13,205	14,216	▲ 7.1%
	南予	3,779	4,016	▲ 5.9%
	県計	25,326	27,347	▲ 7.4%
③ 月間有効 求人数 (人)	東予	10,038	8,709	15.3%
	中予	14,702	12,741	15.4%
	南予	3,681	3,988	▲ 7.7%
	県計	28,421	25,438	11.7%

(注) 学卒を除き、パートタイムを含む。



## 地域別有効求人倍率の推移（原数値）



	21年 12月	22年 1月	2月	3月	4月	5月	6月	7月	8月	9月	10月	11月	12月	23年 1月	2月	3月	4月	5月	6月	7月	8月	9月	10月	11月	12月	24年 1月	2月	3月	4月	5月	6月	7月	8月	9月	10月	11月	12月	25年 1月	2月	3月	4月	5月	6月	7月	8月	9月	10月	11月	12月	26年 1月	2月	3月
東予	0.64	0.63	0.62	0.58	0.56	0.52	0.54	0.62	0.65	0.71	0.75	0.75	0.81	0.83	0.84	0.84	0.78	0.78	0.79	0.81	0.82	0.83	0.85	0.89	0.94	0.95	0.95	0.93	0.85	0.81	0.82	0.87	0.91	0.93	0.95	0.97	1.03	1.00	0.99	0.96	0.88	0.89	0.92	0.97	1.01	1.04	1.10	1.18	1.32	1.30	1.24	1.20
中予	0.59	0.59	0.59	0.59	0.55	0.51	0.51	0.54	0.55	0.59	0.63	0.69	0.77	0.77	0.74	0.69	0.63	0.60	0.59	0.63	0.65	0.69	0.73	0.74	0.77	0.75	0.75	0.75	0.64	0.63	0.68	0.69	0.73	0.74	0.80	0.88	0.93	0.95	0.93	0.90	0.80	0.80	0.85	0.90	0.91	0.93	1.00	1.07	1.12	1.09	1.13	1.11
南予	0.56	0.60	0.62	0.57	0.49	0.44	0.48	0.52	0.54	0.64	0.75	0.83	0.86	0.88	0.88	0.81	0.71	0.61	0.67	0.68	0.77	0.75	0.83	0.93	0.92	0.86	0.87	0.79	0.71	0.67	0.64	0.68	0.72	0.78	0.85	0.92	0.97	0.91	0.99	0.99	0.95	0.86	0.85	0.85	0.85	0.93	1.05	1.13	1.18	1.08	1.04	0.97

# 一 般 職 業 紹 介 状 況

平成 26 年 3 月

愛媛労働局職業安定部職業安定課

項目 年度・月	A 新規求職申込件数				B 月間有効求職者数				C 新規求人数		D 月間有効求人数		E 就職件数				F 充足数		求人倍率 (原数値)		求人倍率 (季節調整値)		就職率	充足率
	常用	うち (保)	うち 中高年	うち 中高年	常用	うち (保)	うち 中高年	常用	常用	常用	うち (保)	うち 中高年	常用	うち (保)	うち 中高年	常用	新規	有効	新規	有効	E/A (%)	F/C (%)		
																							C/A	D/B
平成 25 年度	77,361	77,047	22,059	28,112	314,058	313,346	129,458	128,295	120,301	103,064	315,081	273,869	28,784	26,145	6,865	9,113	28,207	25,754	1.56	1.00	*	*	37.2	23.4
月平均	6,447	6,421	1,838	2,343	26,172	26,112	10,788	10,691	10,025	8,589	26,257	22,822	2,399	2,179	572	759	2,405	2,145	—	—	*	*	—	—
平成 25 年 3 月	7,049	7,040	1,721	2,379	27,347	27,318	10,315	10,690	9,298	8,294	25,438	22,562	2,749	2,554	655	887	2,749	2,557	1.32	0.93	1.43	0.89	39.0	29.6
平成 25 年 4 月	9,193	9,178	3,357	3,725	29,232	29,197	11,542	11,911	9,730	8,676	24,763	22,376	2,840	2,653	602	833	2,806	2,630	1.06	0.85	1.46	0.92	30.9	28.8
平成 25 年 5 月	7,272	7,233	2,102	2,578	29,286	29,228	11,848	11,936	9,827	8,333	24,592	21,774	2,714	2,481	648	848	2,626	2,429	1.35	0.84	1.53	0.94	37.3	26.7
平成 25 年 6 月	6,042	5,941	1,678	2,158	28,153	28,005	11,762	11,597	9,052	7,714	24,533	21,289	2,451	2,192	591	800	2,399	2,157	1.50	0.87	1.51	0.96	40.6	26.5
平成 25 年 7 月	6,407	6,365	1,881	2,353	27,338	27,202	11,863	11,237	9,799	8,609	25,050	21,861	2,457	2,210	578	750	2,369	2,147	1.53	0.92	1.48	0.98	38.3	24.2
平成 25 年 8 月	6,101	6,087	1,666	2,155	26,458	26,393	11,550	10,886	9,306	8,258	24,721	21,893	2,052	1,910	532	653	2,049	1,904	1.53	0.93	1.49	0.98	33.6	22.0
平成 25 年 9 月	6,463	6,447	1,704	2,232	26,754	26,710	11,328	10,899	10,005	8,592	25,778	22,746	2,438	2,272	599	702	2,387	2,225	1.55	0.96	1.56	0.99	37.7	23.9
平成 25 年 10 月	6,308	6,290	1,974	2,308	26,478	26,438	11,216	10,865	11,518	9,319	27,541	23,495	2,574	2,382	625	797	2,485	2,328	1.83	1.04	1.61	1.01	40.8	21.6
平成 25 年 11 月	5,254	5,244	1,456	1,811	24,729	24,695	10,433	10,066	9,709	8,087	27,575	22,990	2,245	1,954	556	738	2,161	1,913	1.85	1.12	1.56	1.04	42.7	22.3
平成 25 年 12 月	4,392	4,358	1,278	1,585	22,503	22,449	9,673	9,236	9,469	7,801	26,910	22,403	1,893	1,563	465	585	1,870	1,538	2.16	1.20	1.67	1.06	43.1	19.7
平成 26 年 1 月	7,149	7,136	1,878	2,575	23,527	23,482	9,724	9,598	11,226	9,795	27,295	23,733	1,967	1,763	480	653	1,935	1,737	1.57	1.16	1.53	1.05	27.5	17.2
平成 26 年 2 月	6,186	6,181	1,481	2,284	24,274	24,244	9,233	9,892	10,661	9,181	27,902	24,432	2,308	2,123	535	775	2,315	2,135	1.72	1.15	1.68	1.06	37.3	21.7
平成 26 年 3 月	6,594	6,587	1,604	2,348	25,326	25,303	9,286	10,172	9,999	8,699	28,421	24,877	2,845	2,642	654	979	2,805	2,611	1.52	1.12	1.64	1.08	43.1	28.1
前月比	6.6	6.6	8.3	2.8	4.3	4.4	0.6	2.8	▲ 6.2	▲ 5.2	1.9	1.8	23.3	24.4	22.2	26.3	21.2	22.3	▲ 0.20p	▲ 0.03p	▲ 0.04p	0.02p	5.8p	6.4p
前年同月比	▲ 6.5	▲ 6.4	▲ 6.8	▲ 1.3	▲ 7.4	▲ 7.4	▲ 10.0	▲ 4.8	7.5	4.9	11.7	10.3	3.5	3.4	▲ 0.2	10.4	2.0	2.1	0.20p	0.19p	*	*	4.1p	▲ 1.5p
<b>(公共職業安定所別)</b>																								
中予	松山	▲ 8.8	▲ 8.8	▲ 9.7	▲ 6.3	▲ 7.1	▲ 7.1	▲ 9.4	▲ 3.2	12.8	7.5	15.4	13.7	3.0	4.9	5.9	10.9	▲ 1.0	0.6	0.31p	0.21p	*	4.2p	▲ 3.4p
		3,163	3,162	828	1,049	13,205	13,198	4,863	4,991	5,133	4,217	14,702	12,237	1,174	1,097	288	408	1,239	1,151	1.62	1.11		37.1	24.1
東予	今治	4.6	4.5	16.3	16.4	▲ 2.3	▲ 2.4	3.3	4.8	26.8	24.8	27.3	25.7	8.4	8.5	46.6	10.5	7.6	6.3	0.28p	0.27p	*	1.5p	▲ 4.6p
		866	865	242	348	3,104	3,101	1,266	1,389	1,375	1,277	3,708	3,489	374	357	107	126	353	335	1.59	1.19		43.2	25.7
	新居浜	▲ 13.4	▲ 13.4	▲ 1.6	5.9	▲ 12.2	▲ 12.1	▲ 10.1	▲ 11.7	▲ 2.2	▲ 0.1	10.9	10.0	5.6	5.1	21.7	2.2	▲ 1.3	▲ 0.4	0.17p	0.26p	*	8.0p	0.2p
		596	596	124	234	1,995	1,994	688	812	906	769	2,509	2,140	265	247	56	92	235	222	1.52	1.26		44.5	25.9
	西条	▲ 2.7	▲ 2.7	▲ 4.7	5.0	▲ 10.2	▲ 10.0	▲ 21.5	▲ 16.1	▲ 2.4	▲ 1.3	3.8	1.5	0.0	▲ 3.9	▲ 20.3	▲ 2.8	20.1	14.8	0.00p	0.15p	*	1.2p	6.2p
		475	473	101	169	1,820	1,817	691	742	695	658	1,964	1,818	218	196	51	70	227	209	1.46	1.08		45.9	32.7
四国中央	▲ 14.2	▲ 14.2	0.0	▲ 9.2	▲ 13.2	▲ 13.2	▲ 19.5	▲ 10.5	5.1	4.6	13.2	12.2	▲ 7.5	▲ 8.2	▲ 54.2	▲ 8.1	▲ 8.5	▲ 8.1	0.29p	0.30p	*	3.3p	▲ 4.6p	
	405	405	95	138	1,423	1,422	458	606	636	616	1,857	1,779	186	179	27	57	193	192	1.57	1.30		45.9	30.3	
南予	八幡浜	7.6	7.6	▲ 9.1	▲ 6.4	▲ 4.0	▲ 4.0	▲ 11.1	▲ 8.3	5.2	▲ 3.8	0.7	0.5	▲ 8.1	▲ 11.0	▲ 31.9	4.9	5.6	4.1	▲ 0.03p	0.05p	*	▲ 9.4p	0.1p
		327	325	70	117	1,137	1,133	433	505	427	378	1,177	1,109	181	161	32	64	170	154	1.31	1.04		55.4	39.8
	宇和島	▲ 3.4	▲ 3.0	▲ 31.5	▲ 4.2	▲ 9.0	▲ 9.0	▲ 14.7	▲ 5.0	▲ 14.6	▲ 12.0	▲ 10.9	▲ 10.7	6.8	7.0	▲ 4.6	29.5	12.4	12.7	▲ 0.14p	▲ 0.02p	*	5.2p	10.8p
		488	487	87	184	1,652	1,648	594	725	522	507	1,612	1,528	267	246	62	101	235	213	1.07	0.98		54.7	45.0
大洲	▲ 7.1	▲ 6.8	▲ 12.3	▲ 0.9	▲ 2.7	▲ 2.6	▲ 9.8	▲ 3.1	▲ 24.7	▲ 21.5	▲ 11.7	▲ 12.5	22.4	18.7	6.9	45.2	▲ 5.6	▲ 8.2	▲ 0.26p	▲ 0.09p	*	15.9p	10.2p	
	274	274	57	109	990	990	293	402	305	277	892	777	180	159	31	61	153	135	1.11	0.90		65.7	50.2	

(注) ・公共職業安定所別上段は対前年同月比、下段は原数値である。 ・新規学卒を除きパートタイムを含む。

# 一般職業紹介状況（全数）

平成26年3月

項目 年月	月間有効求職者		月間有効求人数		有効求人倍率		新規求職者数		新規求人数		新規求人倍率		就職件数
	季調値 対前月	原数値 対前年 同月	季調値 対前月	原数値 対前年 同月	季節 調整値	原数値	季調値 対前月	原数値 対前年 同月	季調値 対前月	原数値 対前年 同月	季節 調整値	原数値	原数値 対前年 同月
	増減率	増減率	増減率	増減率		倍	増減率	増減率	増減率	増減率		倍	増減率
	%	%	%	%		倍	%	%	%	%		倍	%
平成19年	—	▲ 1.3	—	▲ 2.9	—	0.87	—	▲ 3.4	—	▲ 2.4	—	1.31	▲ 2.6
平成20年	—	▲ 0.4	—	▲ 3.4	—	0.85	—	▲ 0.2	—	▲ 4.6	—	1.25	▲ 1.9
平成21年	—	▲ 19.3	—	▲ 22.0	—	0.55	—	▲ 12.8	—	▲ 16.8	—	0.92	▲ 5.3
平成22年	—	▲ 0.9	—	▲ 9.0	—	0.61	—	▲ 0.1	—	▲ 8.5	—	1.00	▲ 1.5
平成23年	—	▲ 5.6	—	▲ 16.0	—	0.75	—	▲ 5.3	—	▲ 10.7	—	1.17	▲ 1.3
平成24年	—	▲ 0.1	—	▲ 7.5	—	0.80	—	▲ 2.8	—	▲ 7.0	—	1.28	▲ 0.7
平成25年	—	▲ 5.4	—	▲ 12.8	—	0.96	—	▲ 5.7	—	▲ 9.8	—	1.50	▲ 2.1
平成19年度	—	▲ 1.2	—	▲ 2.7	—	0.87	—	▲ 3.3	—	▲ 2.0	—	1.30	▲ 0.8
平成20年度	—	▲ 2.9	—	▲ 8.3	—	0.78	—	▲ 4.0	—	▲ 9.7	—	1.13	▲ 4.3
平成21年度	—	▲ 16.8	—	▲ 19.3	—	0.54	—	▲ 7.8	—	▲ 12.6	—	0.92	▲ 7.6
平成22年度	—	▲ 2.8	—	▲ 18.3	—	0.65	—	▲ 0.2	—	▲ 14.7	—	1.05	▲ 1.5
平成23年度	—	▲ 5.4	—	▲ 9.9	—	0.76	—	▲ 6.8	—	▲ 6.2	—	1.20	▲ 3.1
平成24年度	—	▲ 0.2	—	▲ 10.1	—	0.83	—	▲ 1.9	—	▲ 7.9	—	1.32	▲ 0.1
平成25年度	—	▲ 6.5	—	▲ 12.7	—	1.00	—	▲ 5.9	—	▲ 10.8	—	1.56	▲ 1.0
《平成23年度》													
23年 4月	▲ 1.9	▲ 6.0	▲ 1.5	▲ 20.1	0.75	0.70	▲ 1.6	▲ 7.8	▲ 6.0	▲ 11.1	▲ 1.24	0.90	▲ 1.2
5月	▲ 1.0	▲ 7.0	▲ 0.9	▲ 22.8	0.75	0.66	▲ 1.6	▲ 7.4	▲ 4.3	▲ 22.5	▲ 1.21	1.02	▲ 2.3
6月	▲ 0.8	▲ 7.6	▲ 2.4	▲ 19.6	0.74	0.67	▲ 1.2	▲ 8.4	▲ 4.4	▲ 12.8	▲ 1.14	1.12	▲ 4.5
7月	0.0	▲ 7.5	▲ 2.3	▲ 14.6	0.76	0.70	▲ 1.3	▲ 12.4	▲ 5.2	▲ 4.4	▲ 1.22	1.28	▲ 1.1
8月	0.0	▲ 6.7	▲ 1.1	▲ 16.2	0.76	0.72	▲ 5.7	▲ 1.0	▲ 2.3	▲ 15.0	▲ 1.13	1.16	▲ 1.8
9月	0.2	▲ 5.7	▲ 0.4	▲ 10.3	0.76	0.75	▲ 9.9	▲ 9.7	▲ 2.4	▲ 2.7	▲ 1.22	1.21	▲ 3.0
10月	▲ 0.3	▲ 5.8	▲ 0.3	▲ 7.8	0.76	0.78	▲ 4.1	▲ 7.7	▲ 2.9	▲ 0.9	▲ 1.20	1.38	▲ 5.7
11月	0.2	▲ 5.6	▲ 0.3	▲ 5.0	0.76	0.82	▲ 5.0	▲ 4.4	▲ 0.7	▲ 2.6	▲ 1.14	1.32	▲ 6.2
12月	▲ 1.4	▲ 3.0	▲ 0.2	▲ 3.6	0.75	0.85	▲ 1.8	▲ 0.5	▲ 0.1	▲ 1.0	▲ 1.16	1.56	▲ 5.0
24年 1月	▲ 0.5	▲ 2.1	▲ 0.4	▲ 1.4	0.76	0.84	▲ 5.3	▲ 6.1	▲ 2.7	▲ 1.2	▲ 1.26	1.26	▲ 4.8
2月	▲ 0.4	▲ 2.3	▲ 0.3	▲ 2.2	0.76	0.83	▲ 1.1	▲ 6.3	▲ 0.5	▲ 4.5	▲ 1.24	1.27	▲ 0.3
3月	0.3	▲ 3.5	▲ 2.4	▲ 3.5	0.78	0.81	▲ 1.0	▲ 9.0	▲ 5.3	▲ 2.6	▲ 1.29	1.19	▲ 7.9
《平成24年度》													
24年 4月	0.2	▲ 1.0	0.2	▲ 2.3	0.78	0.72	▲ 3.4	▲ 1.1	▲ 4.6	▲ 4.2	▲ 1.19	0.87	▲ 1.0
5月	0.5	▲ 1.9	▲ 1.5	▲ 6.8	0.78	0.70	▲ 3.1	▲ 5.0	▲ 4.0	▲ 13.8	▲ 1.28	1.11	▲ 8.0
6月	▲ 0.3	▲ 0.8	▲ 0.7	▲ 8.0	0.79	0.72	▲ 2.2	▲ 7.5	▲ 2.2	▲ 8.0	▲ 1.33	1.31	▲ 2.7
7月	0.2	▲ 2.2	▲ 1.5	▲ 9.0	0.80	0.74	▲ 4.5	▲ 6.5	▲ 2.3	▲ 7.6	▲ 1.25	1.30	▲ 4.5
8月	▲ 0.2	▲ 0.9	▲ 2.9	▲ 9.8	0.83	0.79	▲ 1.5	▲ 6.5	▲ 3.5	▲ 9.2	▲ 1.31	1.36	▲ 3.1
9月	▲ 0.1	▲ 0.3	▲ 0.6	▲ 8.1	0.82	0.81	▲ 0.3	▲ 1.9	▲ 0.1	▲ 8.0	▲ 1.31	1.33	▲ 4.3
10月	0.1	▲ 2.8	▲ 1.4	▲ 12.2	0.83	0.86	▲ 0.4	▲ 8.5	▲ 2.1	▲ 14.4	▲ 1.28	1.46	▲ 7.9
11月	▲ 0.4	▲ 1.3	▲ 0.8	▲ 13.4	0.84	0.91	▲ 3.3	▲ 6.7	▲ 1.8	▲ 13.3	▲ 1.35	1.60	▲ 2.2
12月	▲ 0.4	▲ 0.8	▲ 1.2	▲ 13.1	0.86	0.97	▲ 0.5	▲ 7.1	▲ 0.4	▲ 6.9	▲ 1.36	1.79	▲ 7.2
25年 1月	▲ 0.7	▲ 1.4	▲ 0.5	▲ 13.6	0.87	0.96	▲ 0.2	▲ 0.3	▲ 0.5	▲ 10.0	▲ 1.35	1.39	▲ 0.9
2月	▲ 0.6	▲ 1.8	▲ 1.3	▲ 13.2	0.88	0.96	▲ 0.7	▲ 4.8	▲ 3.1	▲ 7.0	▲ 1.40	1.43	▲ 5.3
3月	▲ 1.1	▲ 3.3	▲ 0.0	▲ 10.5	0.89	0.93	▲ 1.3	▲ 7.9	▲ 0.5	▲ 2.1	▲ 1.43	1.32	▲ 2.5
《平成25年度》													
25年 4月	▲ 1.5	▲ 4.0	▲ 1.0	▲ 13.1	0.92	0.85	▲ 1.1	▲ 3.5	▲ 1.5	▲ 17.5	▲ 1.46	1.06	▲ 1.2
5月	0.0	▲ 5.2	▲ 2.5	▲ 14.4	0.94	0.84	▲ 1.1	▲ 6.2	▲ 5.6	▲ 14.6	▲ 1.53	1.35	▲ 1.5
6月	▲ 0.3	▲ 5.5	▲ 1.5	▲ 14.4	0.96	0.87	▲ 0.7	▲ 7.0	▲ 1.7	▲ 6.5	▲ 1.51	1.50	▲ 4.2
7月	▲ 1.0	▲ 5.7	▲ 1.3	▲ 16.0	0.98	0.92	▲ 0.5	▲ 4.1	▲ 2.6	▲ 13.2	▲ 1.48	1.53	▲ 2.8
8月	▲ 0.9	▲ 7.4	▲ 0.7	▲ 10.1	0.98	0.93	▲ 0.4	▲ 8.5	▲ 0.1	▲ 2.7	▲ 1.49	1.53	▲ 9.7
9月	0.0	▲ 6.3	▲ 1.0	▲ 12.0	0.99	0.96	▲ 0.6	▲ 4.1	▲ 5.6	▲ 11.7	▲ 1.56	1.55	▲ 0.2
10月	▲ 0.9	▲ 7.4	▲ 1.3	▲ 12.4	1.01	1.04	▲ 3.6	▲ 9.5	▲ 0.6	▲ 13.5	▲ 1.61	1.83	▲ 2.1
11月	▲ 0.9	▲ 8.6	▲ 1.3	▲ 11.5	1.04	1.12	▲ 0.9	▲ 9.3	▲ 2.4	▲ 4.5	▲ 1.56	1.85	▲ 3.3
12月	▲ 0.8	▲ 8.2	▲ 1.4	▲ 13.2	1.06	1.20	▲ 0.0	▲ 3.6	▲ 7.1	▲ 15.9	▲ 1.67	2.16	▲ 2.8
26年 1月	▲ 1.4	▲ 6.5	▲ 0.1	▲ 12.6	1.05	1.16	▲ 4.2	▲ 1.7	▲ 4.3	▲ 11.5	▲ 1.53	1.57	▲ 2.2
2月	▲ 0.7	▲ 6.8	▲ 0.2	▲ 11.7	1.06	1.15	▲ 5.3	▲ 7.2	▲ 4.0	▲ 12.1	▲ 1.68	1.72	▲ 4.1
3月	▲ 2.0	▲ 7.4	▲ 0.4	▲ 11.7	1.08	1.12	▲ 2.2	▲ 6.5	▲ 5.1	▲ 7.5	▲ 1.64	1.52	▲ 3.5

(注) 1 新規学卒者を除きパートタイムを含む  
 2 平成25年12月以前の数値は新季節指数により改訂されている。

# 有効求人倍率の推移（季節調整値）

（新規学卒者を除きパートタイムを含む）

愛媛労働局

	1月	2月	3月	4月	5月	6月	7月	8月	9月	10月	11月	12月	年計	年度計
昭和 38年	0.19	0.28	0.29	0.31	0.31	0.31	0.35	0.31	0.29	0.34	0.33	0.32	0.31	0.32
39年	0.33	0.33	0.31	0.36	0.37	0.36	0.35	0.35	0.33	0.34	0.33	0.34	0.34	0.34
40年	0.32	0.32	0.30	0.28	0.28	0.28	0.28	0.29	0.28	0.29	0.30	0.28	0.29	0.29
41年	0.29	0.29	0.30	0.32	0.33	0.33	0.35	0.37	0.38	0.38	0.36	0.38	0.34	0.37
42年	0.41	0.41	0.45	0.45	0.47	0.49	0.50	0.51	0.47	0.51	0.53	0.55	0.48	0.51
43年	0.59	0.56	0.53	0.53	0.55	0.59	0.58	0.58	0.58	0.58	0.60	0.58	0.58	0.59
44年	0.59	0.63	0.67	0.66	0.67	0.67	0.63	0.67	0.68	0.66	0.69	0.67	0.66	0.69
45年	0.74	0.78	0.78	0.84	0.76	0.75	0.84	0.79	0.88	0.92	0.92	0.91	0.83	0.85
46年	0.88	0.84	0.81	0.77	0.80	0.77	0.76	0.73	0.73	0.73	0.72	0.72	0.77	0.73
47年	0.66	0.66	0.67	0.68	0.70	0.70	0.72	0.77	0.74	0.83	0.87	0.97	0.76	0.84
48年	0.95	1.02	1.10	1.13	1.12	1.19	1.14	1.18	1.20	1.24	1.20	1.16	1.15	1.17
49年	1.16	1.10	1.05	1.03	1.00	0.96	0.92	0.85	0.78	0.76	0.69	0.65	0.90	0.77
50年	0.63	0.61	0.57	0.57	0.55	0.52	0.54	0.54	0.55	0.55	0.55	0.56	0.56	0.56
51年	0.59	0.60	0.61	0.62	0.63	0.57	0.58	0.59	0.56	0.54	0.51	0.50	0.57	0.55
52年	0.51	0.50	0.51	0.50	0.48	0.49	0.48	0.46	0.51	0.47	0.46	0.42	0.49	0.47
53年	0.43	0.44	0.43	0.44	0.45	0.46	0.48	0.46	0.48	0.48	0.50	0.48	0.46	0.49
54年	0.53	0.54	0.54	0.56	0.57	0.57	0.57	0.60	0.62	0.64	0.67	0.67	0.59	0.62
55年	0.66	0.66	0.70	0.72	0.69	0.69	0.66	0.66	0.63	0.63	0.61	0.62	0.66	0.65
56年	0.62	0.63	0.62	0.62	0.61	0.62	0.64	0.62	0.60	0.60	0.58	0.60	0.61	0.60
57年	0.58	0.58	0.54	0.55	0.57	0.56	0.57	0.56	0.57	0.56	0.56	0.55	0.56	0.56
58年	0.56	0.55	0.57	0.58	0.58	0.57	0.58	0.59	0.59	0.60	0.63	0.59	0.58	0.60
59年	0.61	0.62	0.62	0.60	0.61	0.62	0.60	0.63	0.65	0.64	0.65	0.66	0.63	0.64
60年	0.67	0.68	0.68	0.68	0.66	0.67	0.66	0.65	0.66	0.64	0.61	0.63	0.66	0.65
61年	0.64	0.64	0.64	0.62	0.62	0.65	0.62	0.62	0.60	0.63	0.61	0.59	0.62	0.61
62年	0.58	0.59	0.59	0.60	0.60	0.63	0.68	0.68	0.74	0.77	0.79	0.82	0.67	0.73
63年	0.84	0.86	0.87	0.94	0.96	0.96	0.95	0.98	0.96	0.98	1.01	1.02	0.95	0.99
平成 元年	1.04	1.03	1.08	1.07	1.11	1.11	1.07	1.10	1.11	1.13	1.13	1.17	1.09	1.14
2年	1.23	1.26	1.26	1.23	1.22	1.23	1.26	1.24	1.25	1.25	1.29	1.28	1.25	1.26
3年	1.29	1.31	1.34	1.34	1.35	1.38	1.36	1.30	1.30	1.29	1.30	1.27	1.32	1.31
4年	1.27	1.26	1.28	1.23	1.21	1.16	1.15	1.14	1.15	1.13	1.09	1.05	1.18	1.12
5年	1.05	1.04	1.02	0.98	0.96	0.95	0.93	0.94	0.89	0.87	0.84	0.84	0.94	0.89
6年	0.84	0.84	0.84	0.85	0.87	0.86	0.87	0.91	0.90	0.87	0.85	0.88	0.86	0.87
7年	0.87	0.87	0.85	0.84	0.82	0.83	0.82	0.84	0.84	0.85	0.85	0.86	0.84	0.84
8年	0.84	0.83	0.84	0.87	0.89	0.91	0.92	0.89	0.88	0.88	0.89	0.89	0.88	0.89
9年	0.91	0.90	0.90	0.89	0.92	0.93	0.93	0.91	0.92	0.91	0.91	0.87	0.91	0.88
10年	0.84	0.82	0.77	0.76	0.73	0.71	0.70	0.70	0.70	0.70	0.69	0.69	0.73	0.70
11年	0.68	0.67	0.67	0.65	0.65	0.64	0.63	0.62	0.62	0.63	0.64	0.64	0.64	0.64
12年	0.64	0.64	0.65	0.67	0.67	0.66	0.68	0.68	0.67	0.66	0.66	0.66	0.66	0.67
13年	0.67	0.67	0.68	0.68	0.68	0.69	0.67	0.67	0.66	0.64	0.62	0.59	0.66	0.65
14年	0.61	0.63	0.65	0.63	0.62	0.62	0.62	0.62	0.63	0.63	0.64	0.63	0.63	0.63
15年	0.62	0.61	0.61	0.62	0.62	0.62	0.63	0.65	0.67	0.71	0.70	0.71	0.65	0.68
16年	0.74	0.73	0.73	0.72	0.74	0.77	0.77	0.76	0.76	0.77	0.79	0.79	0.75	0.77
17年	0.80	0.81	0.83	0.81	0.81	0.81	0.83	0.85	0.87	0.86	0.86	0.88	0.83	0.86
18年	0.90	0.89	0.89	0.90	0.90	0.90	0.89	0.87	0.87	0.88	0.87	0.88	0.89	0.88
19年	0.88	0.89	0.89	0.89	0.90	0.88	0.87	0.87	0.85	0.84	0.85	0.86	0.87	0.87
20年	0.89	0.86	0.89	0.89	0.88	0.87	0.86	0.85	0.81	0.79	0.78	0.76	0.85	0.78
21年	0.67	0.62	0.58	0.54	0.52	0.53	0.52	0.52	0.53	0.53	0.54	0.53	0.55	0.54
22年	0.54	0.55	0.56	0.58	0.57	0.58	0.61	0.61	0.65	0.67	0.68	0.70	0.61	0.65
23年	0.73	0.73	0.73	0.75	0.75	0.74	0.76	0.76	0.76	0.76	0.76	0.75	0.75	0.76
24年	0.76	0.76	0.78	0.78	0.78	0.79	0.80	0.83	0.82	0.83	0.84	0.86	0.80	0.83
25年	0.87	0.88	0.89	0.92	0.94	0.96	0.98	0.98	0.99	1.01	1.04	1.06	0.96	1.00
26年	1.05	1.06	1.08											

※ 1 季節調整法はセンサス局法Ⅱ(X-12-ARIMA)による。  
 なお、平成25年12月以前の数値は新季節指数により改訂されている。  
 2 年計及び年度計は原数値。