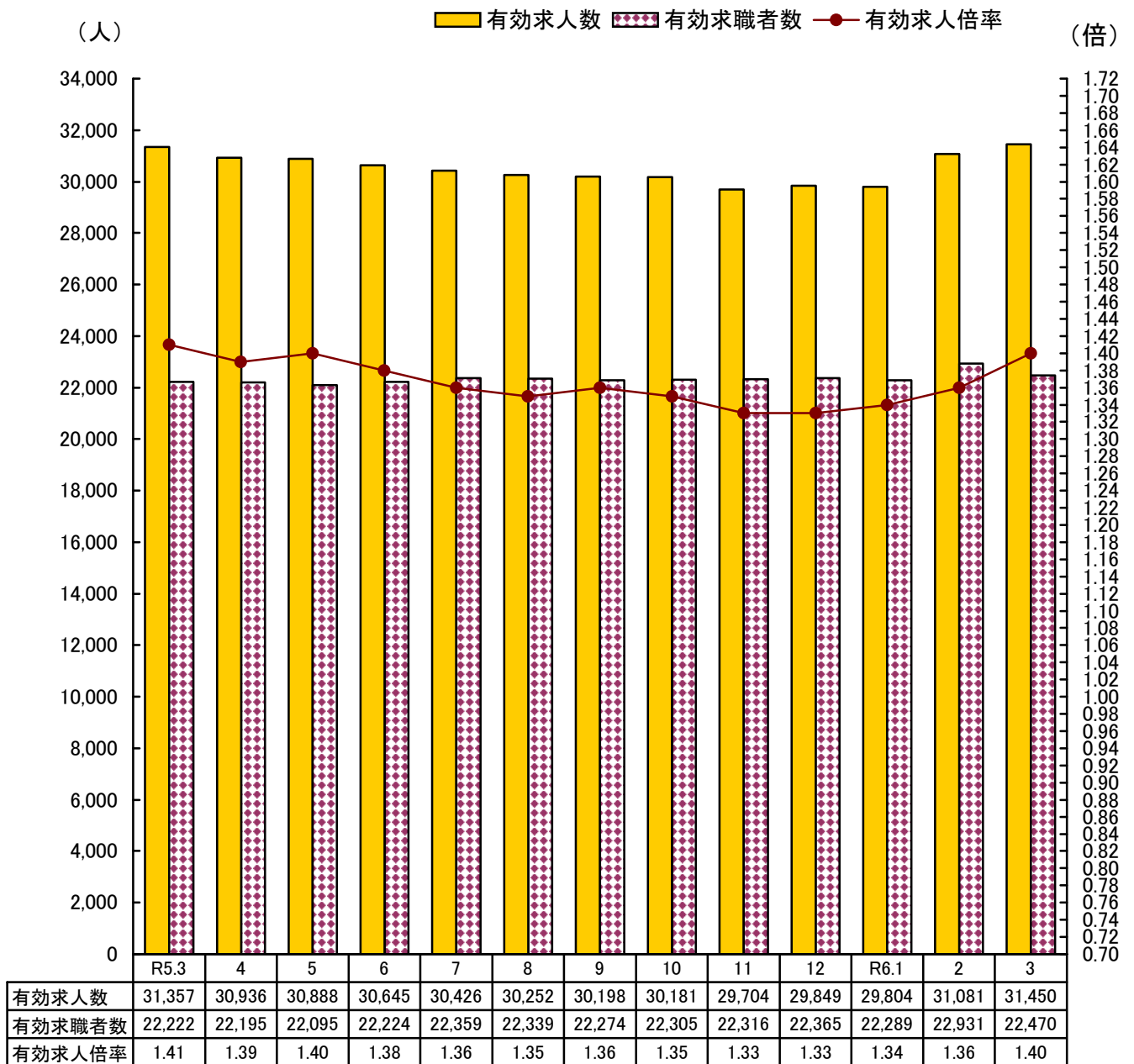


労働市場月報

(令和6年3月分)

有効求人・有効求職・有効求人倍率の推移



※ 有効求人倍率は季節調整値。 季節調整法はセンサス局法Ⅱ(X-12-ARIMA)による。
 なお、令和5年12月以前の数値は新季節指数により改訂されている。
 令和3年9月以降の数値には、ハローワークに来所せず、オンライン上で求職登録した求職者数や、求職者がハローワークインターネットサービスの求人に直接応募した就職件数等が含まれている。

I 労働市場概況

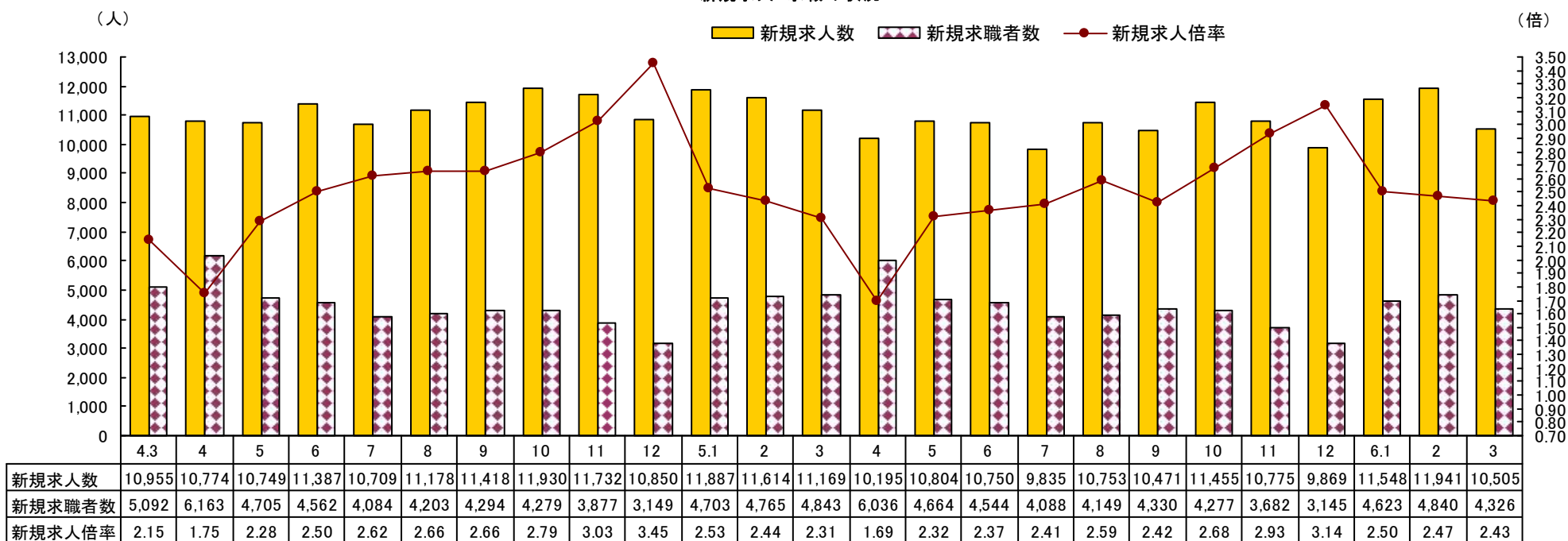
【1 県内雇用情勢総括】

雇用情勢は、求人が求職を大幅に上回って推移しており、緩やかに持ち直している。今後も物価上昇等が雇用に与える影響に注意する必要がある。

愛媛労働局では、人手不足感が高まっている状況を踏まえ、雇用のミスマッチの解消に取り組むとともに、高齢者、就職氷河期世代、女性、障害者等の多様な人材の活躍促進、人材育成を進めている。とりわけ、少子高齢化、若年者の県外への流出など労働力人口の減少が進む中で、生涯現役社会を実現するために再就職支援や就業機会の確保を強化する。

【2 求人・求職の状況】

新規求人・求職の状況

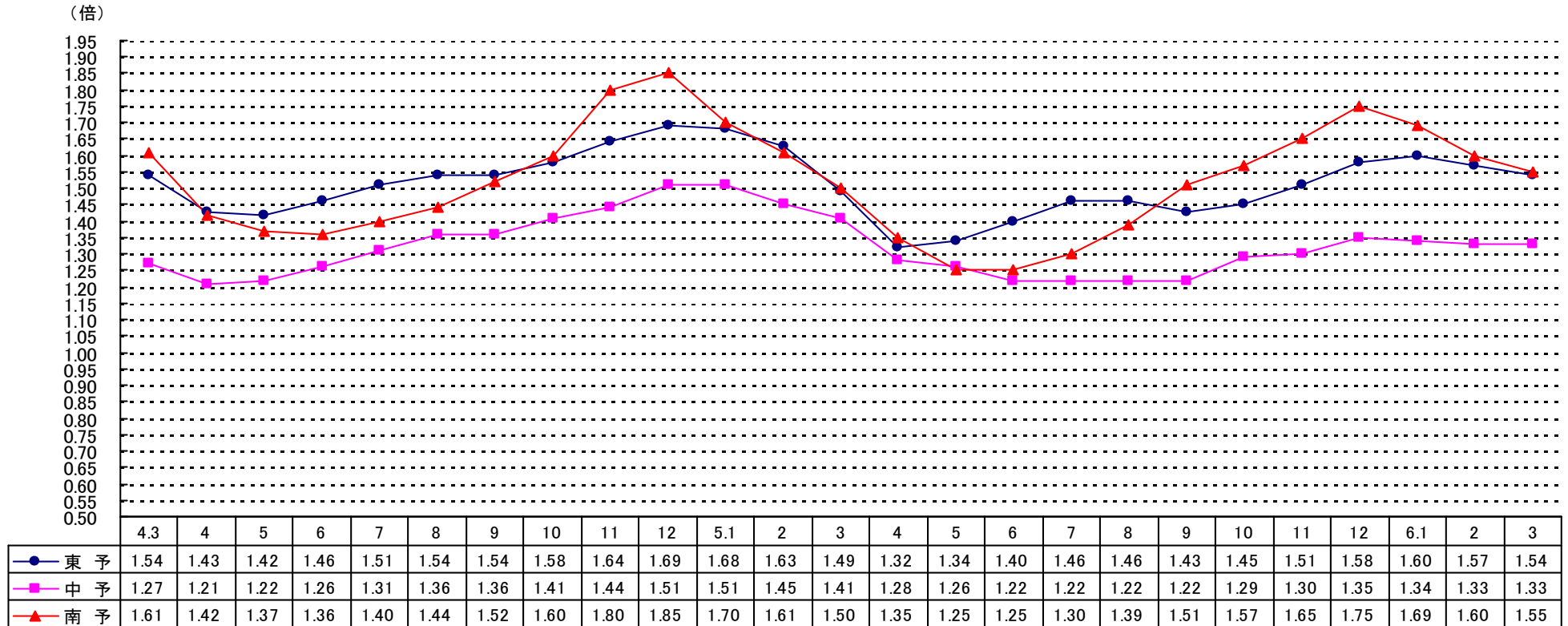


- (1) 新規求人数は、前年同月比▲5.9% (664人) 減の11,505人となった。
- (2) 新規求職者数は、前年同月比▲10.7% (517人) 減の4,326人(うち雇用保険受給者931人)となった。
- (3) 有効求人数は、前年同月比▲1.2% (387人) 減の32,066人となった。
- (4) 有効求職者数は、前年同月比0.3% (62人) 増の22,499人となった。

【3 求人倍率の推移】

- (1) 季節調整値では、新規で2.65倍（前月差0.33ポイント上昇）、有効で1.40倍（前月差0.04ポイント上昇）となった。
- (2) 原数値では、新規で2.43倍（前年同月差0.12ポイント上昇）、有効で1.43倍（前年同月差0.02ポイント低下）となった。
- (3) 地域別有効求人倍率の推移（原数値）

地域別有効求人倍率の推移



【4 就職・充足の状況】

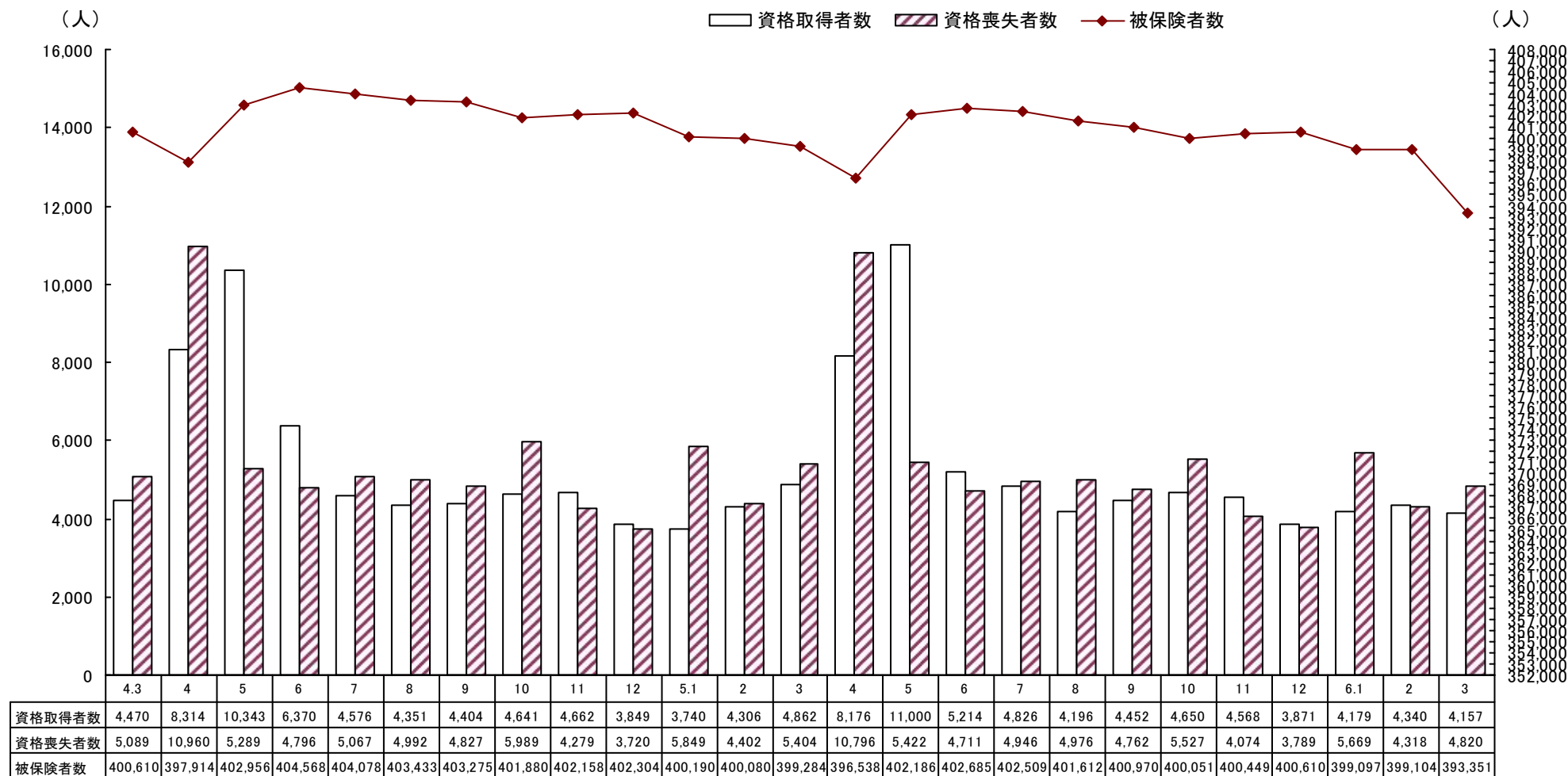
- (1) 就職件数は、前年同月比▲15.4%（321件）減の1,768件（うち常用1,641件、雇用保険受給者506件、中高年970件）となった。
このうち、前年同月比で、常用が▲15.8%（308件）減、雇用保険受給者が▲4.3%（23件）減、中高年が▲13.1%（146件）減となった。
- (2) 充足数は、1,747件で前年同月比▲15.7%（326件）減となった。

【5 雇用保険の状況】

(1) 適用関係

適用事業所数は、26,875 所で前年同月比 0.0%（3 所）減、被保険者数は、393,351 人で前年同月比▲1.5%（5,933 人）減となった。

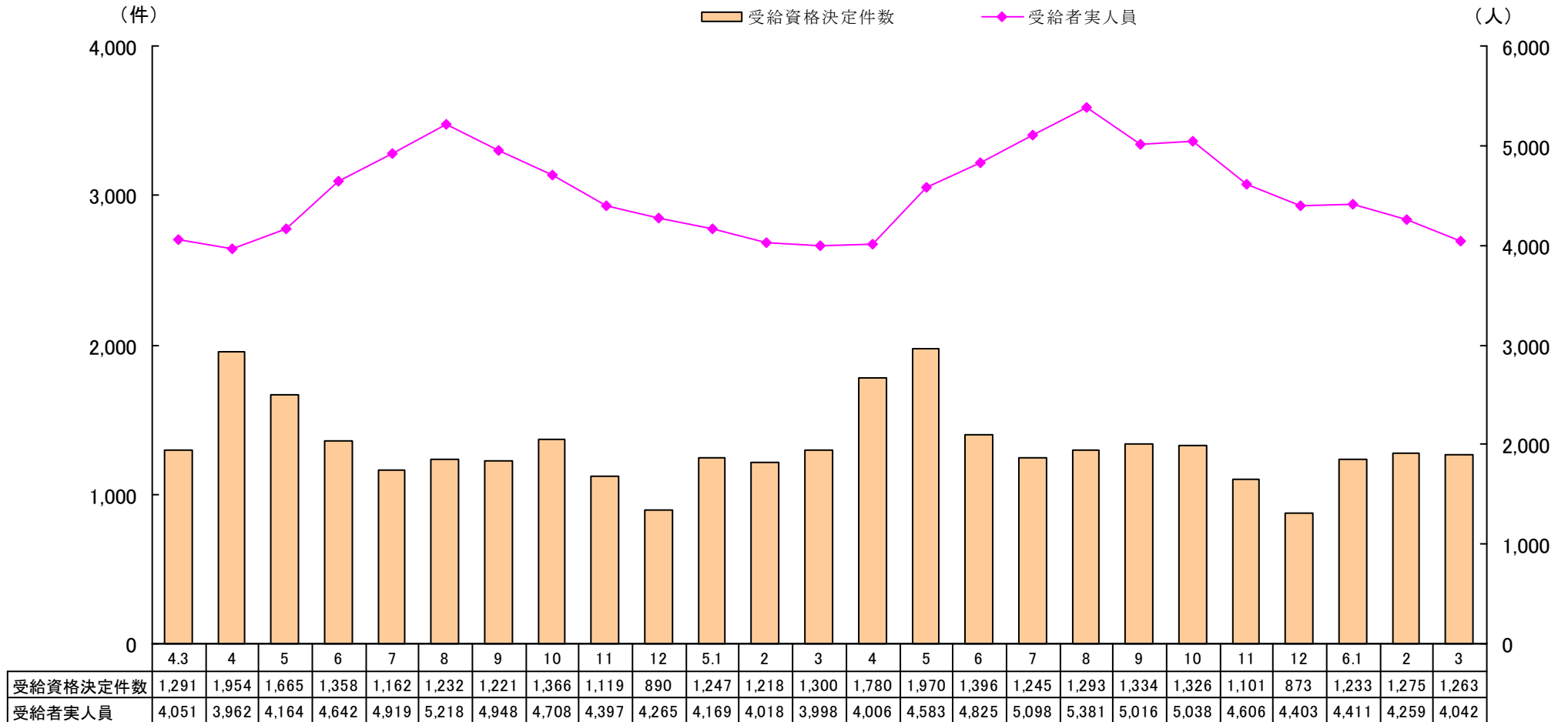
雇用保険資格取得者・資格喪失者・被保険者数の推移



(2) 給付関係

一般受給資格決定件数は、※ 1,263 件で前年同月に比べて▲2.8% (37 件) 減となった。
 また、受給者実人員は、4,042 人で前年同月に比べて 1.1% (44 人) 増となった。

一般受給資格決定件数・受給者実人員の推移



※令和4年3月～令和6年3月の受給資格決定件数は、速報値のため、修正される場合があり得る。

Ⅱ 主要指標の動向

		6年 3月	6年 2月	5年 3月	増減数		増減率(%)	
					対前月	対前年	対前月	対前年
求 職 ・ 就 職	① 新規求職申込件数	4,326	4,840	4,843	▲ 514	▲ 517	▲ 10.6	▲ 10.7
	①のうち(保)受給者	931	1,016	1,116	▲ 85	▲ 185	▲ 8.4	▲ 16.6
	①のうち常用	4,316	4,828	4,829	▲ 512	▲ 513	▲ 10.6	▲ 10.6
	② 月間有効求職者数	22,499	22,147	22,437	352	62	1.6	0.3
	②のうち(保)受給者	6,688	6,741	6,922	▲ 53	▲ 234	▲ 0.8	▲ 3.4
	③ 就職件数	1,768	1,545	2,089	223	▲ 321	14.4	▲ 15.4
	④ 新規求人	10,505	11,941	11,169	▲ 1,436	▲ 664	▲ 12.0	▲ 5.9
	④のうち常用	9,365	10,235	9,767	▲ 870	▲ 402	▲ 8.5	▲ 4.1
	⑤ 月間有効求人	32,066	31,889	32,453	177	▲ 387	0.6	▲ 1.2
	⑥ 充足数	1,747	1,503	2,073	244	▲ 326	16.2	▲ 15.7
業 人 ・ 充 足	新規求人倍率(季節調整値)	2.65	2.32	2.49	—	—	0.33p	*
	" (④ / ①) (原 数 値)	2.43	2.47	2.31	—	—	▲ 0.04p	0.12p
	有効求人倍率(季節調整値)	1.40	1.36	1.41	—	—	0.04p	*
	" (⑤ / ②) (原 数 値)	1.43	1.44	1.45	—	—	▲ 0.01p	▲ 0.02p
	就職率 (③ / ① %)	40.9	31.9	43.1	—	—	9.0p	▲ 2.2p
	充足率 (⑥ / ④ %)	16.6	12.6	18.6	—	—	4.0p	▲ 2.0p
紹 介 業 務 比 率	⑦ 受給資格決定件数	※ 1,263	※ 1,275	※ 1,300	▲ 12	▲ 37	▲ 0.9	▲ 2.8
	⑧ 初回受給者数	821	1,011	868	▲ 190	▲ 47	▲ 18.8	▲ 5.4
	⑨ 受給者実人員	4,042	4,259	3,998	▲ 217	44	▲ 5.1	1.1
	⑩ 被保険者数	393,351	399,104	399,284	▲ 5,753	▲ 5,933	▲ 1.4	▲ 1.5
	基本受給率	1.0	1.1	1.0	—	—	▲ 0.1p	0.0p
雇 用 保 険	⑦ 受給資格決定件数	※ 1,263	※ 1,275	※ 1,300	▲ 12	▲ 37	▲ 0.9	▲ 2.8
	⑧ 初回受給者数	821	1,011	868	▲ 190	▲ 47	▲ 18.8	▲ 5.4
	⑨ 受給者実人員	4,042	4,259	3,998	▲ 217	44	▲ 5.1	1.1
	⑩ 被保険者数	393,351	399,104	399,284	▲ 5,753	▲ 5,933	▲ 1.4	▲ 1.5
	基本受給率	1.0	1.1	1.0	—	—	▲ 0.1p	0.0p

※令和5年3月と令和6年2月、3月の受給資格決定件数は、速報値のため、修正される場合があり得る。

Ⅲ 一般職業紹介関係

1 一般職業紹介状況

項目	求 職					紹 介 ・ 就 職						求 人 ・ 充 足					
	新規求職申込件数		月間有効求職者数			紹介件数		就 職 件 数				求 人 数		充 足 数			
	①	②	③	④	⑤	⑥	⑦	⑧	⑨	⑩	⑪ ⑧のうち管外就職		⑫	⑬	⑭	⑮⑭のうち管外からの充足	
	全数	①のうち ⑥	全数	③のうち 常用	③のうち ⑥	全数	⑥のうち ⑥	全数	⑧のうち 常用	⑧のうち ⑥	自 県	他 県	新規求人数	月間有効 求 人 数	全数	自 県	他 県
前年同月	4,843	1,116	22,437	22,363	6,922	4,643	961	2,089	1,949	529	290	159	11,169	32,453	2,073	312	112
前 月	4,840	1,016	22,147	22,091	6,741	4,477	977	1,545	1,420	458	210	125	11,941	31,889	1,503	220	91
令和6年3月	4,326	931	22,499	22,445	6,688	4,283	908	1,768	1,641	506	266	129	10,505	32,066	1,747	289	92
松 山	2,124	463	12,469	12,443	3,571	2,086	438	730	683	211	75	60	5,623	16,575	766	134	43
今 治	511	123	2,321	2,316	732	488	95	214	198	67	22	12	1,190	3,612	212	22	11
八幡浜	215	44	956	955	305	203	35	100	80	30	21	3	451	1,414	100	22	2
宇和島	280	52	1,228	1,226	413	236	52	122	112	36	25	8	668	2,041	106	14	1
新居浜	394	87	1,907	1,902	557	432	106	189	174	55	38	11	977	3,371	190	38	12
西 条	296	59	1,342	1,336	492	337	74	147	140	41	36	12	632	1,916	125	24	4
四国中央	308	73	1,408	1,405	392	270	54	139	131	30	20	17	584	1,850	142	19	19
大 洲	198	30	868	862	226	231	54	127	123	36	29	6	380	1,287	106	16	0

(うちパートタイム職業紹介状況)

項目	求 人 連 絡		諸 比 率					
	管外への求人		有効求職 に対する ⑥の比率 ⑤/③%	有 効 求人倍率 ⑬/③倍	紹 介 率 ⑥/①%	就 職 率 ⑧/①%	⑮就職率 ⑩/②%	充 足 率 ⑭/⑫%
	自 県	他 県						
前年同月	—	—	30.9	1.45	95.9	43.1	47.4	18.6
前 月	—	—	30.4	1.44	92.5	31.9	45.1	12.6
令和6年3月	—	—	29.7	1.43	99.0	40.9	54.4	16.6
松 山	—	—	28.6	1.33	98.2	34.4	45.6	13.6
今 治	—	—	31.5	1.56	95.5	41.9	54.5	17.8
八幡浜	—	—	31.9	1.48	94.4	46.5	68.2	22.2
宇和島	—	—	33.6	1.66	84.3	43.6	69.2	15.9
新居浜	—	—	29.2	1.77	109.6	48.0	63.2	19.4
西 条	—	—	36.7	1.43	113.9	49.7	69.5	19.8
四国中央	—	—	27.8	1.31	87.7	45.1	41.1	24.3
大 洲	—	—	26.0	1.48	116.7	64.1	120.0	27.9

新規求職申込件数	うち男	月間有効 求職者数	就 職 件 数	うち⑥	新 規 求 人 数	月間有効 求 人 数
1,788	472	8,993	680	141	4,494	11,383
1,580	409	9,133	767	166	3,765	11,454
693	192	4,728	310	57	2,180	6,198
207	40	1,045	99	23	349	1,160
90	19	424	38	11	158	535
101	33	507	48	14	251	769
166	34	865	95	22	314	1,099
128	35	546	70	18	208	719
115	28	656	53	9	164	540
80	28	362	54	12	141	434

2 中高年齢者の職業紹介状況

所別		新規求職 申込件数	月間有効 求職者数	就職件数	諸 比 率	
		① 全 数	② 全 数	③ 全 数	一般新規求職 に占める 中高年の比率	就職率 ③/①
県 計	前 年 同 月	2,577	12,062	1,116	53.2%	43.3%
	前 月	2,608	12,251	837	53.9%	32.1%
	令和6年3月	2,337	12,478	970	54.0%	41.5%
松 山	前 年 同 月	1,174	6,379	482	49.2%	41.1%
	前 月	1,208	6,547	331	50.4%	27.4%
	令和6年3月	1,054	6,652	382	49.6%	36.2%
今 治	前 年 同 月	301	1,321	121	55.3%	40.2%
	前 月	299	1,275	103	57.1%	34.4%
	令和6年3月	309	1,343	111	60.5%	35.9%
八 幡 浜	前 年 同 月	126	571	66	60.0%	52.4%
	前 月	134	589	57	62.3%	42.5%
	令和6年3月	127	595	56	59.1%	44.1%
宇 和 島	前 年 同 月	216	789	105	59.2%	48.6%
	前 月	180	719	82	56.8%	45.6%
	令和6年3月	172	720	69	61.4%	40.1%
新 居 浜	前 年 同 月	248	1,023	116	56.0%	46.8%
	前 月	229	1,055	71	57.4%	31.0%
	令和6年3月	225	1,090	122	57.1%	54.2%
西 条	前 年 同 月	206	829	82	55.7%	39.8%
	前 月	205	753	61	55.6%	29.8%
	令和6年3月	170	764	86	57.4%	50.6%
四国中央	前 年 同 月	196	732	86	59.8%	43.9%
	前 月	208	808	76	56.7%	36.5%
	令和6年3月	168	807	72	54.5%	42.9%
大 洲	前 年 同 月	110	418	58	55.8%	52.7%
	前 月	145	505	56	57.5%	38.6%
	令和6年3月	112	507	72	56.6%	64.3%

3 年齢別常用職業紹介状況

(様式7)

令和6年3月

「就職機会積み上げ方式」

項目	月間有効 求人数	月間有効 求職者数	新規求職者数	就職件数	有効求人倍率 (倍)	就職率 (%)
19歳以下	354	228	71	26	1.55	36.6
	344	217	74	26	1.59	35.1
20～24歳	2,573	1,581	347	122	1.63	35.2
	2,770	1,702	429	159	1.63	37.1
25～29歳	3,612	2,266	453	146	1.59	32.2
	3,571	2,237	494	175	1.60	35.4
30～34歳	3,130	2,042	396	132	1.53	33.3
	3,284	2,097	389	174	1.57	44.7
35～39歳	2,787	1,866	342	130	1.49	38.0
	2,952	1,953	399	178	1.51	44.6
40～44歳	2,867	2,018	378	201	1.42	53.2
	2,867	1,987	423	208	1.44	49.2
45～49歳	2,774	2,279	393	212	1.22	53.9
	3,071	2,422	515	239	1.27	46.4
50～54歳	2,985	2,437	460	198	1.22	43.0
	2,980	2,361	490	254	1.26	51.8
55～59歳	2,653	2,170	354	159	1.22	44.9
	2,531	2,005	389	178	1.26	45.8
60～64歳	1,972	2,455	399	147	0.80	36.8
	2,004	2,383	429	194	0.84	45.2
65歳以上	2,187	3,103	723	168	0.70	23.2
	2,155	2,759	717	164	0.78	22.9
合 計	27,894	22,445	4,316	1,641	1.24	38.0
	28,529	22,123	4,748	1,949	1.29	41.0
29歳以下全数	6,539	4,075	871	294	1.60	33.8
	6,685	4,156	997	360	1.61	36.1
30～39歳	5,917	3,908	738	262	1.51	35.5
	6,236	4,050	788	352	1.54	44.7
40～54歳	8,626	6,734	1,231	611	1.28	49.6
	8,918	6,770	1,428	701	1.32	49.1
45歳未満全数	15,323	10,001	1,987	757	1.53	38.1
	15,788	10,193	2,208	920	1.55	41.7
45歳以上全数	12,571	12,444	2,329	884	1.01	38.0
	12,741	11,930	2,540	1,029	1.07	40.5
55歳以上全数	6,812	7,728	1,476	474	0.88	32.1
	6,690	7,147	1,535	536	0.94	34.9
65歳以上全数	2,187	3,103	723	168	0.70	23.2
	2,155	2,759	717	164	0.78	22.9

(注) パートタイムを含む常用、上段は令和6年3月、下段は令和5年3月 就職率＝就職件数÷新規求職者数
ハローワークに来所せず、オンライン上で求職登録した求職者数や、求職者がハローワークインターネットサービスの求人に直接応募した数値は、令和5年度4月以降(令和3年9月～令和5年3月は含まれない。)は含む。

(前年同月比較)

	有効求人数	有効求職者数	新規求職者数	就職件数	有効求人倍率
29歳以下	▲ 146	▲ 81	▲ 126	▲ 66	—
	▲ 2.2	▲ 1.9	▲ 12.6	▲ 18.3	▲ 0.01p
30～39歳	▲ 319	▲ 142	▲ 50	▲ 90	—
	▲ 5.1	▲ 3.5	▲ 6.3	▲ 25.6	▲ 0.03p
40～54歳	▲ 292	▲ 36	▲ 197	▲ 90	—
	▲ 3.3	▲ 0.5	▲ 13.8	▲ 12.8	▲ 0.04p
55歳以上	122	581	▲ 59	▲ 62	—
	1.8	8.1	▲ 3.8	▲ 11.6	▲ 0.06p
合 計	▲ 635	322	▲ 432	▲ 308	—
	▲ 2.2	1.5	▲ 9.1	▲ 15.8	—

(注) 上段は増減数、下段は増減比率

(構成比 %)

	有効求人数	有効求職者数	新規求職者数	就職件数
29歳以下	23.4	18.2	20.2	17.9
	23.4	18.8	21.0	18.5
30～39歳	21.2	17.4	17.1	16.0
	21.9	18.3	16.6	18.1
40～54歳	30.9	30.0	28.5	37.2
	31.3	30.6	30.1	36.0
55歳以上	24.4	34.4	34.2	28.9
	23.4	32.3	32.3	27.5

(注) 上段は令和6年3月、下段は令和5年3月

4 主要産業別新規求人への動向

	一般(学卒を除き、パートを含む)			パートタイム		
	令和6年3月	前年同月	前年同月比	令和6年3月	前年同月	前年同月比
農 林 漁 業	81	91	▲ 11.0	17	28	▲ 39.3
建 設 業	809	938	▲ 13.8	37	70	▲ 47.1
製 造 業	1,341	1,257	6.7	260	266	▲ 2.3
食 料 品 製 造 業	317	237	33.8	129	97	33.0
織 維 工 業	128	109	17.4	30	36	▲ 16.7
パ ル プ ・ 紙 ・ 紙 加 工 製 造 業	171	150	14.0	26	21	23.8
金 属 製 品 製 造 業	108	100	8.0	4	6	▲ 33.3
は ん 用 機 械 器 具 製 造 業	76	70	8.6	9	10	▲ 10.0
生 産 用 機 械 器 具 製 造 業	72	90	▲ 20.0	8	10	▲ 20.0
電 気 機 械 器 具 製 造 業	81	50	62.0	14	11	27.3
輸 送 用 機 械 器 具 製 造 業	165	165	0.0	6	8	▲ 25.0
情 報 通 信 業	114	130	▲ 12.3	19	29	▲ 34.5
運 輸 業 , 郵 便 業	531	400	32.8	106	95	11.6
卸 売 業 , 小 売 業	1,432	1,561	▲ 8.3	655	833	▲ 21.4
金 融 業 , 保 険 業	64	55	16.4	12	10	20.0
学 術 研 究 , 専 門 ・ 技 術 サ ー ビ ス 業	220	172	27.9	53	45	17.8
宿 泊 業 , 飲 食 サ ー ビ ス 業	527	594	▲ 11.3	344	417	▲ 17.5
宿 泊 業	177	218	▲ 18.8	121	153	▲ 20.9
飲 食 サ ー ビ ス 業	350	376	▲ 6.9	223	264	▲ 15.5
生 活 関 連 サ ー ビ ス 業 , 娯 楽 業	459	386	18.9	281	207	35.7
教 育 , 学 習 支 援 業	121	147	▲ 17.7	70	106	▲ 34.0
医 療 , 福 祉	2,967	3,118	▲ 4.8	1,239	1,290	▲ 4.0
医 療 業	1,043	1,091	▲ 4.4	368	401	▲ 8.2
社 会 保 険 ・ 社 会 福 祉 ・ 介 護 事 業	1,889	2,000	▲ 5.6	861	874	▲ 1.5
複 合 サ ー ビ ス 事 業	88	79	11.4	46	32	43.8
サ ー ビ ス 業 (他 に 分 類 さ れ な い も の)	1,461	1,804	▲ 19.0	443	612	▲ 27.6
職 業 紹 介 ・ 労 働 派 遣 業	567	657	▲ 13.7	93	153	▲ 39.2
合 計	10,505	11,169	▲ 5.9	3,765	4,357	▲ 13.6
29人以下	6,930	7,715	▲ 10.2	2,566	3,005	▲ 14.6
30~99人	2,274	2,251	1.0	817	848	▲ 3.7
100~299人	797	792	0.6	201	297	▲ 32.3
300~499人	203	202	0.5	49	58	▲ 15.5
500~999人	212	149	42.3	105	115	▲ 8.7
1,000人以上	89	60	48.3	27	34	▲ 20.6

(注) 産業分類は平成25年10月改訂の「日本標準産業分類」に基づく区分より表章したものの。

IV 雇用保険関係

1 雇用保険適用事業所・被保険者状況

項目 安定所別	適 用 関 係					
	事 業 所			被 保 険 者		
	新規適用 事業所数	廃止脱退 事業所数	適用 事業所数	資格 取得者数	資格 喪失者数	被保険者数
前年同月	76	35	26,878	4,862	5,404	399,284
前月	69	41	26,848	4,340	4,318	399,104
令和6年3月	72	43	26,875	4,157	4,820	393,351
松 山	35	22	12,363	2,174	2,669	198,162
今 治	8	7	3,914	588	616	50,910
八 幡 浜	5	3	1,445	162	171	15,380
宇 和 島	8	4	2,060	287	256	20,987
新 居 浜	4	3	2,319	362	412	38,025
西 条	8	1	2,018	232	256	25,532
四 国 中 央	2	1	1,655	244	293	31,523
大 洲	2	2	1,101	108	147	12,832

2 一般被保険者求職者給付状況

	離職票 交付枚数	受給資格 決定件数	初 回 受 給 者 数					総支給金額 (千円)	所定給付日数の内の給付			支給 終了者数	基本 受給率 (%)
			計	29歳以下	30～44歳	45～59歳	60～64歳		受給者実人員	支給金額 (千円)	うち女		
前年同月	3,579	1,300	868	176	248	291	153	541,708	3,998	2,388	500,664	762	1.0
前 月	2,988	※ 1,275	1,011	175	265	380	191	545,219	4,259	2,474	504,354	765	1.1
令和6年3月	3,216	※ 1,263	821	148	232	273	168	532,932	4,042	2,364	488,319	747	1.0
松 山	1,802	※ 689	422	94	125	120	83	288,494	2,128	1,276	264,318	399	1.1
今 治	357	※ 146	82	12	34	21	15	52,082	412	252	44,506	84	0.8
八幡浜	130	※ 45	35	3	9	15	8	24,472	192	105	22,782	38	1.2
宇和島	178	※ 60	51	5	18	20	8	36,134	257	149	31,387	47	1.2
新居浜	271	※ 89	71	14	17	28	12	41,354	340	193	40,341	60	0.9
西 条	173	※ 79	75	10	15	29	21	41,664	317	184	37,441	64	1.2
四国中央	205	※ 93	47	7	6	20	14	28,393	236	119	27,794	37	0.7
大 洲	100	※ 56	38	3	8	20	7	18,760	153	86	18,172	18	1.2
松山運輸支局	0	※ 3	0	0	0	0	0	462	1	0	462	0	-
今治運輸支局	0	※ 2	0	0	0	0	0	788	4	0	788	0	-
宇和島運輸支局	0	※ 1	0	0	0	0	0	328	2	0	328	0	-

※令和6年2月、令和6年3月の受給資格決定件数は速報値のため、修正される場合があります。

	訓 練 延 長 給 付		技 能 習 得 手 当		傷 病 手 当		給 付 制 限 件 数		初回受給者のうちで 管内事業所の離職者 数	
	受給者 実人員	支給金額 (千円)	受給者 実人員	支給金額 (千円)	受給者 実人員	支給金額 (千円)	計	うち男	計	うち女
前年同月	244	33,812	247	1,637	13	2,319	891	376	534	321
前 月	262	34,916	223	1,499	14	1,875	900	352	588	356
令和6年3月	277	37,784	196	1,395	14	2,639	758	303	502	301
松 山	162	20,355	124	806	6	1,455	388	156	271	165
今 治	39	6,712	18	88	4	563	92	26	47	28
八幡浜	10	1,199	7	94	1	194	32	16	20	14
宇和島	31	4,001	23	241	1	174	41	25	31	15
新居浜	4	648	7	38	2	254	58	18	34	17
西 条	24	3,940	10	62	0	0	55	19	47	31
四国中央	3	536	1	9	0	0	50	17	19	11
大 洲	4	393	6	58	0	0	36	20	33	20
松山運輸支局	0	0	0	0	0	0	4	4	0	0
今治運輸支局	0	0	0	0	0	0	1	1	0	0
宇和島運輸支局	0	0	0	0	0	0	1	1	0	0

(注)令和元年11月より毎月勤労統計調査に係る不適切な取り扱いによる過去受給者の追加給付が開始されたことにより受給者実人員等が0であっても支給金額が計上されている場合がある。

(雇 用 継 続 給 付)

	高年齢雇用継続給付				育児休業給付				介護休業給付	
	基本給付金		再就職給付金		受給者 実人員	うち67%	支給金額 (千円)	うち67%	受給者数	支給金額
	受給者数	支給金額 (千円)	受給者数	支給金額 (千円)						
前年同月	2,272	105,465	0	0	3,872	2,016	465,795	283,487	45	8,422
前 月	2,028	98,858	0	0	3,446	1,674	421,293	239,794	22	4,245
令和6年3月	2,031	95,150	0	0	3,538	1,720	433,213	247,986	16	2,761
松 山	1,123	53,488	0	0	2,016	1,005	254,225	147,729	6	1,014
今 治	252	12,398	0	0	432	201	53,832	29,473	1	115
八幡浜	40	1,783	0	0	103	48	11,230	6,415	1	63
宇和島	51	1,997	0	0	130	64	13,996	8,291	0	0
新居浜	228	10,586	0	0	323	161	37,232	22,754	1	226
西 条	122	5,849	0	0	184	85	21,457	11,405	2	419
四国中央	174	7,077	0	0	286	129	34,445	18,516	4	773
大 洲	41	1,972	0	0	64	27	6,796	3,402	1	151
松山運輸支局	0	0	0	0	0	0	0	0	0	0
今治運輸支局	0	0	0	0	0	0	0	0	0	0
宇和島運輸支局	0	0	0	0	0	0	0	0	0	0

(就 職 促 進 給 付)

	再就職手当		就業促進定着手当		就業手当		常用就職支度手当	
	支給人員	支給金額 (千円)	支給人員	支給金額 (千円)	受給者 実人員	支給金額 (千円)	支給人員	支給金額 (千円)
前年同月	455	168,183	105	16,140	19	1,205	6	935
前 月	352	133,301	143	22,530	6	413	6	953
令和6年3月	377	149,185	102	15,319	8	318	3	350
松 山	167	60,487	51	7,458	1	29	2	201
今 治	28	10,905	9	1,005	3	127	0	0
八幡浜	30	13,160	9	1,345	2	57	0	0
宇和島	31	12,665	7	889	0	0	0	0
新居浜	43	17,665	7	885	0	0	1	150
西 条	32	15,416	12	2,218	1	31	0	0
四国中央	29	11,089	5	1,255	1	73	0	0
大 洲	15	6,627	2	263	0	0	0	0
松山運輸支局	1	396	0	0	0	0	0	0
今治運輸支局	0	0	0	0	0	0	0	0
宇和島運輸支局	1	775	0	0	0	0	0	0

(注)令和元年11月より毎月勤労統計調査に係る不適切な取り扱いによる過去受給者の追加給付が開始されたことにより受給者実人員等が0であっても支給金額が計上されている場合がある。