

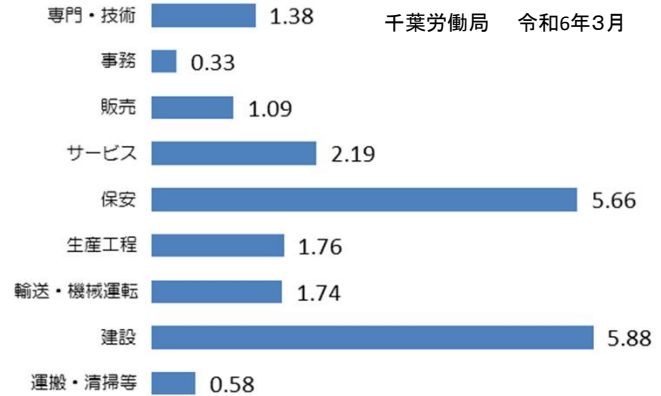
雇用ニュース

令和6年5月発行 第582号
千葉労働局 職業安定部5
2024

Contents

- 1 労働保険料の申告・納付について P1
- 2 早期再就職支援等助成金(雇入れ支援コース) P2
- 3 一般職業紹介状況の推移 P3
- 4 有効求人倍率、求人、求職の推移 P3
- 5 賃金情報(バランスシート) P4

職業別有効求人倍率



1 労働保険料の申告・納付について

事業主のみなさま 労働保険料の申告・納付はお早めに

《申告期間 令和6年6月3日(月)～令和6年7月10日(水)》

千葉労働局

労働保険(労災保険・雇用保険)の保険料に係る年度更新の申告・納付を、令和6年6月3日(月)から令和6年7月10日(水)までにお願います。(なお、年度更新申告書の発送時期は5月末を予定しております)

労働保険料の年度更新は、昨年申告いただいた概算保険料を令和5年4月1日から令和6年3月31日までの労働者及び被保険者の賃金総額に基づいて確定保険料として算出のうえ精算し、併せて令和6年4月1日から令和7年3月31日までの見込みの労働保険料を概算保険料として申告・納付いただくものです。

【提出先について】

①窓口で申告書を提出される事業主の方

千葉労働局労働保険徴収課または各労働基準監督署

②郵送で申告書を提出される事業主の方

千葉労働局労働保険徴収課あてに郵送してください。なお、返信物がある場合、切手を貼付した返信用封筒を同封してください。

③金融機関で申告書を提出される事業主の方(現金納付を伴う場合のみ可能)

記入済の年度更新申告書と納付書を切り離さずに提出してください。

④口座振替を利用されている事業主の方(金融機関への申告書の提出は不可)

千葉労働局労働保険徴収課もしくは管轄の労働基準監督署へ持参または郵送してください。

ご不明な点等がありましたら、千葉労働局労働保険徴収課までお問い合わせください。

(電話 043-221-4317)

2 早期再就職支援等助成金（雇入れ支援コース）のご案内

早期再就職支援等助成金（雇入れ支援コース）のご案内

事業主の経済的事情により離職を余儀なくされた労働者で「再就職援助計画」の対象となった方または雇用保険の特定受給資格者の方を、早期に雇入れ、賃金（※）を雇入れ前の賃金（※）より5%以上上昇させた事業主に対して助成します。

※ 毎月決まって支払われる賃金をいいます。詳細は、下部二次元バーコードからガイドブックp11ページをご参照ください。

■ 「再就職援助計画」

事業規模の縮小など経済的事情で相当数の労働者が離職を余儀なくされる場合、事業主は、労働者に対する「再就職援助計画」を作成し、ハローワークの認定を受ける必要があります。

■ 「再就職援助計画対象労働者」

再就職援助計画の対象となった方のことを指し、証明書をお持ちです。

■ 「雇用保険の特定受給資格者」

倒産や解雇など、主に会社都合により離職した方のことを指します。

※特定受給資格者および特定理由離職者の範囲の概要：https://www.hellowork.mhlw.go.jp/insurance/insurance_range.html

助成金の対象

労働者

貴社に雇入れられる直前の離職の際「再就職援助計画対象労働者（※）」であった方または雇用保険の特定受給資格者であった方

※再就職援助計画対象労働者は、「再就職援助計画対象労働者証明書」をお持ちですので、採用応募時や面接時に証明書の有無を確認してください。

事業主

① 「再就職援助計画対象労働者」または「雇用保険の特定受給資格者」を、その離職日の翌日から3か月以内に、雇用保険被保険者かつ期間の定めのない労働者として雇入れた事業主

② 当該労働者を、雇入れ日から6か月を超えて引き続き雇用している事業主



再就職援助計画
対象労働者証明書

助成額（対象労働者1人あたり）

早期雇入れ助成

通常	優遇助成※1
30万円	40万円

人材育成支援

早期雇入れ助成の対象者に対して、雇入れ日から6か月以内に訓練を開始した場合に助成

		通常	優遇助成※1	
OFF-JT	賃金助成	960円（480円）／時間	1,060円（580円）／時間	
	経費助成	10時間以上 100時間未満	15万円（10万円）	25万円（20万円）
		100時間以上 200時間未満	30万円（20万円）	40万円（30万円）
		200時間以上	50万円（30万円）	60万円（40万円）
OJT	実施助成	20万円（11万円）		

※1 優遇助成は、一定の成長性が認められる事業所の事業主が、「再就職援助計画対象労働者証明書」に「特例対象者」として記載された方を雇入れた場合に適用されます。

※（）の記載の金額は中小企業事業主以外の場合の支給金額です。

この他にも要件があります。詳細は「早期再就職支援等助成金ガイドブック」をご確認ください。
ご不明な点は、千葉労働局職業対策課分室（TEL 043-221-4393）までお問合せください。

ガイドブックは
こちらから→



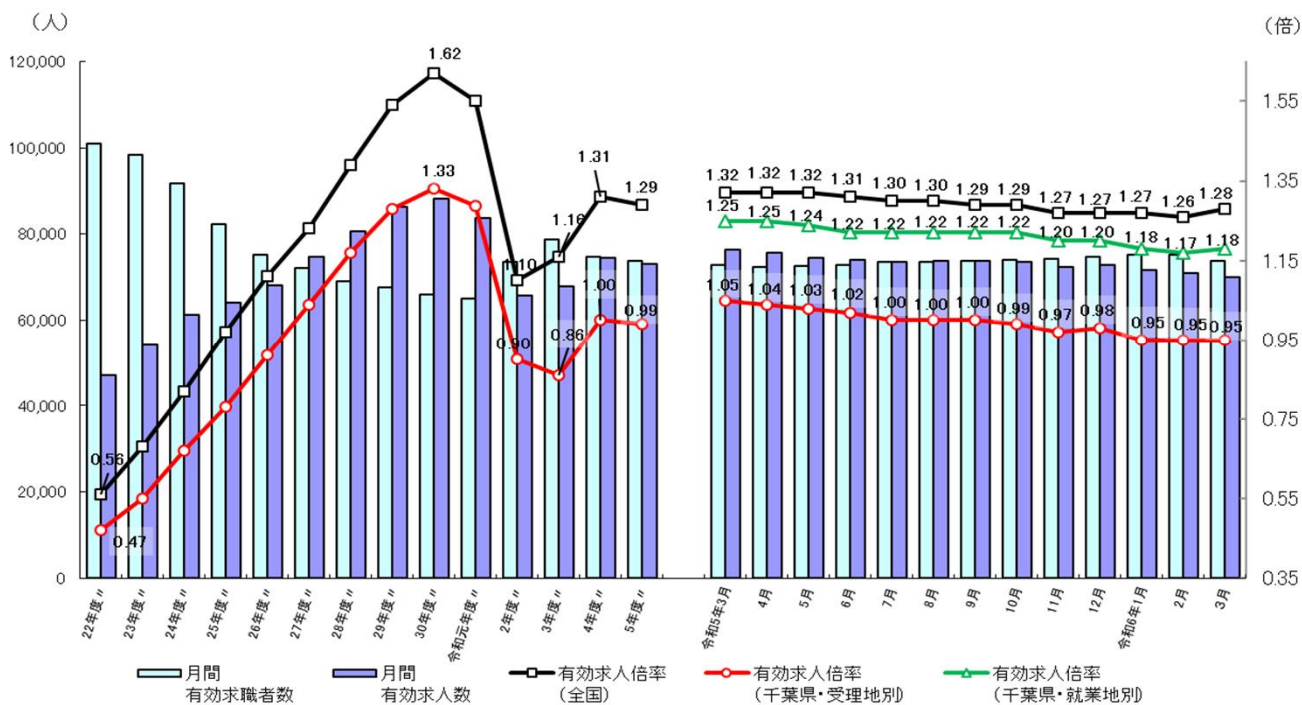
3 一般職業紹介状況の推移(新規学卒者を除きパートタイムを含む)

第4表-1 一般職業紹介状況(推移)(新規学卒者を除きパートタイムを含む)

令和6年3月

項目 年月	月間有効求職者数		月間有効求職人数		有効求人倍率		新規求職申込件数		新規求人数		新規求人倍率		就職件数	
	季調	原数値	季調	原数値	季節	原数値	季調	原数値	季調	原数値	季節	原数値	季調	原数値
	人	人	人	人	倍	倍	件	件	人	人	倍	倍	件	件
平成30年度	—	66,097	—	88,117	—	1.33	—	13,418	—	30,598	—	2.28	—	4,099
令和元年度	—	64,933	—	83,605	—	1.29	—	13,002	—	28,730	—	2.21	—	3,680
令和2年度	—	73,520	—	65,816	—	0.90	—	13,592	—	22,888	—	1.68	—	2,877
令和3年度	—	78,792	—	67,983	—	0.86	—	13,560	—	23,640	—	1.74	—	2,979
令和4年度	—	74,766	—	74,478	—	1.00	—	13,291	—	25,633	—	1.93	—	2,893
令和5年度	—	73,709	—	72,990	—	0.99	—	12,988	—	24,906	—	1.92	—	2,797
年度は月平均値、増減率は小数点以下も含め計算。														
令和4年 12月	72,889	67,680	74,325	74,577	1.02	1.10	13,023	9,580	23,730	23,238	1.82	2.43	—	2,456
令和5年 1月	73,231	68,350	74,903	76,088	1.02	1.11	12,941	13,328	27,295	28,882	2.11	2.17	—	2,162
2月	73,060	69,954	76,250	78,947	1.04	1.13	12,998	13,561	27,713	28,693	2.13	2.12	—	3,010
3月	72,807	72,551	76,290	79,386	1.05	1.09	13,179	14,138	24,863	25,004	1.89	1.77	—	3,826
4月	72,384	75,937	75,603	74,944	1.04	0.99	13,220	17,721	25,308	24,904	1.91	1.41	—	3,117
5月	72,485	77,467	74,575	72,381	1.03	0.93	13,005	14,586	25,628	24,774	1.97	1.70	—	2,985
6月	72,798	77,132	73,941	71,606	1.02	0.93	12,838	12,979	24,091	24,533	1.88	1.89	—	2,963
7月	73,461	74,575	73,562	71,204	1.00	0.95	13,196	12,121	25,109	24,126	1.90	1.99	—	2,660
8月	73,499	73,668	73,799	72,592	1.00	0.99	13,228	12,386	26,611	25,943	2.01	2.09	—	2,509
9月	73,672	73,626	73,714	72,317	1.00	0.98	12,683	12,339	24,096	24,430	1.90	1.98	—	2,626
10月	74,124	74,897	73,523	75,391	0.99	1.01	13,191	13,651	25,343	27,952	1.92	2.05	—	2,898
11月	74,240	73,027	72,334	73,912	0.97	1.01	13,086	11,286	24,519	24,116	1.87	2.14	—	2,562
12月	74,675	69,319	72,857	73,006	0.98	1.05	13,233	9,593	23,914	23,065	1.81	2.40	—	2,551
令和6年 1月	75,240	70,101	71,751	72,397	0.95	1.03	12,994	13,571	24,550	26,254	1.89	1.93	—	2,192
2月	75,093	71,729	70,987	73,819	0.95	1.03	13,065	13,086	24,778	25,762	1.90	1.97	—	3,140
3月	73,718	73,032	69,914	72,312	0.95	0.99	12,409	12,532	25,204	23,014	2.03	1.84	—	3,365

4 有効求人倍率、求人・求職の推移



(注) 1. 月別の数値は季節調整値である。なお、令和5年12月以前の数値は、令和6年1月分公表時に新季節指数により改訂されている。
 2. ハローワークインターネットサービスの機能拡充に伴い、令和3年9月以降の数値には、ハローワークに来所せず、オンライン上で求職登録した求職者数や、求職者がハローワークインターネットサービスの求人へ直接応募した就職件数等が含まれる。

■ 求人・求職の動向

3月の有効求人数(季節調整値)は、前月と比べ1.5%減少、また有効求職者数(同)は前月と比べ1.8%減少、有効求人倍率(季節調整値)は0.95倍で前月と同水準。

5 賃金情報(バランスシート)

求人・求職・賃金バランスシート(常用的 フルタイム+パートタイム)

2024年03月

千葉労働局 職業安定部職業安定課 作成

常用的フルタイム + 常用的パートタイム			職 種	常用的フルタイム(月額:円)			常用的パートタイム(時間:円)		
求人倍率 (千葉局)	有効求人数 千葉局	有効求職者数 千葉局		求人賃金		求職希望 賃金	求人賃金		求職希望 賃金
				上 限	下 限		上 限	下 限	
0.90	65,393	72,831	職 業 計	299,773	225,420	241,312	1,305	1,186	1,151
0.38	132	347	A管理的職業従事者	363,536	276,159	428,205	1,080	1,080	1,246
0.84	16	19	01 管理的公務員	199,312	195,169	0	0	0	1,200
0.17	5	29	02 法人・団体役員	0	0	400,000	0	0	1,209
0.32	72	223	03 法人・団体管理職員	436,763	312,166	448,387	0	0	1,267
0.51	39	76	04 その他の管理的職業従事者	310,300	250,250	333,333	1,080	1,080	1,269
1.38	14,029	10,154	B専門的・技術的職業従事者	342,315	246,432	260,782	1,653	1,440	1,487
0.32	32	99	05 研究者	274,646	220,410	409,375	1,200	1,030	1,733
0.09	2	23	06 農林水産技術者	199,500	172,500	200,000	0	0	1,263
1.26	358	284	07 製造技術者(開発)	431,750	256,079	300,625	1,595	1,320	1,668
0.54	317	583	08 製造技術者(開発を除く)	353,576	243,357	256,341	1,526	1,302	1,077
3.32	1,552	468	09 建築・土木・測量技術者	451,317	280,719	303,151	1,940	1,377	1,489
0.75	1,408	1,869	10 情報処理・通信技術者	441,608	238,712	274,931	1,375	1,250	2,108
0.93	80	86	11 その他の技術者	342,268	246,530	230,909	1,880	1,205	0
1.24	247	199	12 医師、歯科医師、獣医師、薬剤師	387,997	304,413	413,333	2,654	2,165	2,105
2.56	3,147	1,229	13 保健師、助産師、看護師	304,857	243,471	270,780	1,786	1,583	1,621
2.89	1,104	382	14 医療技術者	300,038	233,375	244,444	1,845	1,536	1,425
1.57	694	441	15 その他の保健医療従事者	253,130	216,169	228,367	1,522	1,328	1,232
2.38	3,936	1,657	16 社会福祉専門職業従事者	289,512	240,696	227,564	1,387	1,237	1,243
0.34	14	41	17 法務従事者	378,500	285,900	302,000	1,422	1,125	1,000
0.14	25	178	18 経営・金融・保険専門職業従事者	381,802	253,594	400,000	2,000	1,200	2,956
1.44	507	351	19 教員	281,615	225,555	227,576	1,635	1,476	1,400
-	0	1	20 宗教家	0	0	170,000	0	0	0
0.02	3	192	21 著述家、記者、編集者	0	0	242,963	0	0	1,200
0.15	165	1,104	22 美術家、デザイナー、写真家、映像撮影者	451,880	226,601	239,902	1,255	1,177	1,225
-	0	22	23 音楽家、舞台芸術家	0	0	250,000	0	0	0
0.46	438	945	24 その他の専門的職業従事者	295,690	230,552	233,643	1,759	1,518	1,289
0.33	7,490	22,639	C事務従事者	265,623	206,416	228,003	1,228	1,129	1,133
0.26	4,864	18,815	25 一般事務従事者	255,378	198,876	224,120	1,224	1,125	1,127
0.50	700	1,392	26 会計事務従事者	285,580	214,386	256,531	1,287	1,155	1,167
1.21	570	470	27 生産関連事務従事者	271,142	210,646	239,508	1,129	1,075	1,203
0.64	697	1,081	28 営業・販売事務従事者	293,304	230,141	240,797	1,247	1,151	1,192
5.09	56	11	29 外勤事務従事者	307,251	204,250	250,000	1,279	1,258	1,000
2.58	389	151	30 運輸・郵便事務従事者	263,689	221,847	241,429	1,190	1,107	1,154
0.30	214	719	31 事務用機器操作員	323,280	214,880	216,038	1,214	1,143	1,156
1.09	4,642	4,277	D販売従事者	292,226	217,762	270,569	1,178	1,117	1,105
1.04	2,577	2,470	32 商品販売従事者	255,583	196,806	223,614	1,172	1,113	1,096
0.82	85	104	33 販売類似職業従事者	325,776	250,327	305,000	1,148	1,125	1,073
1.16	1,980	1,703	34 営業職業従事者	322,528	234,811	301,242	1,256	1,163	1,191
2.19	14,272	6,524	Eサービス職業従事者	254,013	209,521	225,612	1,275	1,138	1,099
4.33	52	12	35 家庭生活支援サービス職業従事者	0	0	200,000	1,210	1,143	1,109
3.68	6,476	1,759	36 介護サービス職業従事者	258,242	210,206	223,481	1,380	1,181	1,104
2.71	1,037	382	37 保健医療サービス職業従事者	227,315	185,950	201,250	1,242	1,120	1,092
2.30	880	382	38 生活衛生サービス職業従事者	317,115	223,573	241,515	1,345	1,110	1,097
1.81	2,869	1,589	39 飲食調理従事者	235,681	208,125	232,092	1,164	1,092	1,080
1.78	1,825	1,024	40 接客・給仕職業従事者	266,063	218,936	222,710	1,221	1,123	1,117
0.37	195	527	41 居住施設・ビル等管理人	235,108	208,185	213,864	1,117	1,094	1,091
1.10	938	849	42 その他のサービス職業従事者	246,782	209,432	237,051	1,222	1,125	1,122
5.66	3,714	656	F保安職業従事者	240,510	210,524	210,690	1,277	1,165	1,101
-	0	3	43 自衛官	0	0	0	0	0	0
-	0	4	44 司法警察職員	0	0	0	0	0	0
5.72	3,714	649	45 その他の保安職業従事者	240,510	210,524	210,690	1,277	1,165	1,101
0.65	421	648	G農林漁業従事者	289,472	213,256	222,667	1,192	1,081	1,087
0.66	395	596	46 農業従事者	289,223	214,347	222,105	1,185	1,067	1,081
0.60	21	35	47 林業従事者	293,200	196,900	225,000	1,293	1,293	1,141
0.29	5	17	48 漁業従事者	0	0	250,000	0	0	1,100
1.76	5,377	3,058	H生産工程従事者	297,804	214,573	236,473	1,187	1,095	1,110
1.56	126	81	49 生産設備制御・監視従事者(金属製品)	268,112	205,184	251,538	1,310	1,310	1,200
1.85	196	106	50 生産設備制御・監視従事者(金属製品を除く)	277,140	201,601	231,905	1,110	1,098	1,200
1.15	47	41	51 機械組立設備制御・監視従事者	296,435	212,000	246,667	0	0	0
2.41	1,077	446	52 製品製造・加工処理従事者(金属製品)	316,110	219,293	254,286	1,300	1,146	1,143
1.64	1,687	1,026	53 製品製造・加工処理従事者(金属製品を除く)	266,933	205,135	212,832	1,159	1,082	1,064
0.96	307	319	54 機械組立従事者	332,670	214,094	239,412	1,138	1,138	1,090
3.30	1,248	378	55 機械整備・修理従事者	296,653	221,261	250,962	1,244	1,090	1,263
2.18	98	45	56 製品検査従事者(金属製品)	298,382	194,327	219,000	1,267	1,097	1,225
1.96	167	85	57 製品検査従事者(金属製品を除く)	246,311	196,950	212,500	1,063	1,039	1,126
1.70	39	23	58 機械検査従事者	246,650	210,317	225,000	1,200	1,200	0
0.76	385	508	59 生産関連・生産類似作業従事者	353,776	217,839	241,867	1,388	1,208	1,211
1.74	4,703	2,705	I輸送・機械運転従事者	289,413	234,571	265,829	1,283	1,203	1,135
-	0	1	60 鉄道運転従事者	0	0	200,000	0	0	0
2.27	3,865	1,703	61 自動車運転従事者	287,590	234,775	271,756	1,285	1,204	1,114
0.25	5	20	62 船舶・航空機運転従事者	310,500	230,000	600,000	0	0	2,000
0.62	281	451	63 その他の輸送従事者	272,763	221,891	230,462	1,659	1,405	1,174
1.04	552	530	64 定置・建設機械運転従事者	303,448	239,304	259,103	1,143	1,121	1,143
5.88	4,524	770	J建設・探掘従事者	376,719	245,137	276,311	1,561	1,271	1,180
7.88	969	123	65 建設躯体工事従事者	403,717	266,887	254,500	2,066	1,400	1,500
4.89	1,395	285	66 建設従事者(建設躯体工事従事者を除く)	380,643	244,953	304,821	2,100	1,600	1,141
3.71	598	161	67 電気工事従事者	378,684	230,931	244,375	1,188	1,083	1,225
7.79	1,558	200	68 土木作業従事者	356,150	239,251	254,667	1,348	1,133	1,176
4.00	4	1	69 探掘従事者	0	0	0	0	0	0
0.58	6,089	10,556	K運搬・清掃・包装等従事者	255,430	215,323	219,883	1,136	1,100	1,057
0.74	1,733	2,353	70 運搬従事者	258,359	224,747	237,326	1,185	1,142	1,087
1.11	2,264	2,033	71 清掃従事者	261,817	208,328	198,800	1,132	1,102	1,047
1.52	358	236	72 包装従事者	252,141	210,684	203,636	1,101	1,065	1,041
0.29	1,734	5,934	73 その他の運搬・清掃・包装等従事者	244,970	206,606	209,008	1,130	1,078	1,055
-	0	10,497	分類不能の職業	0	0	237,433	0	0	1,099