

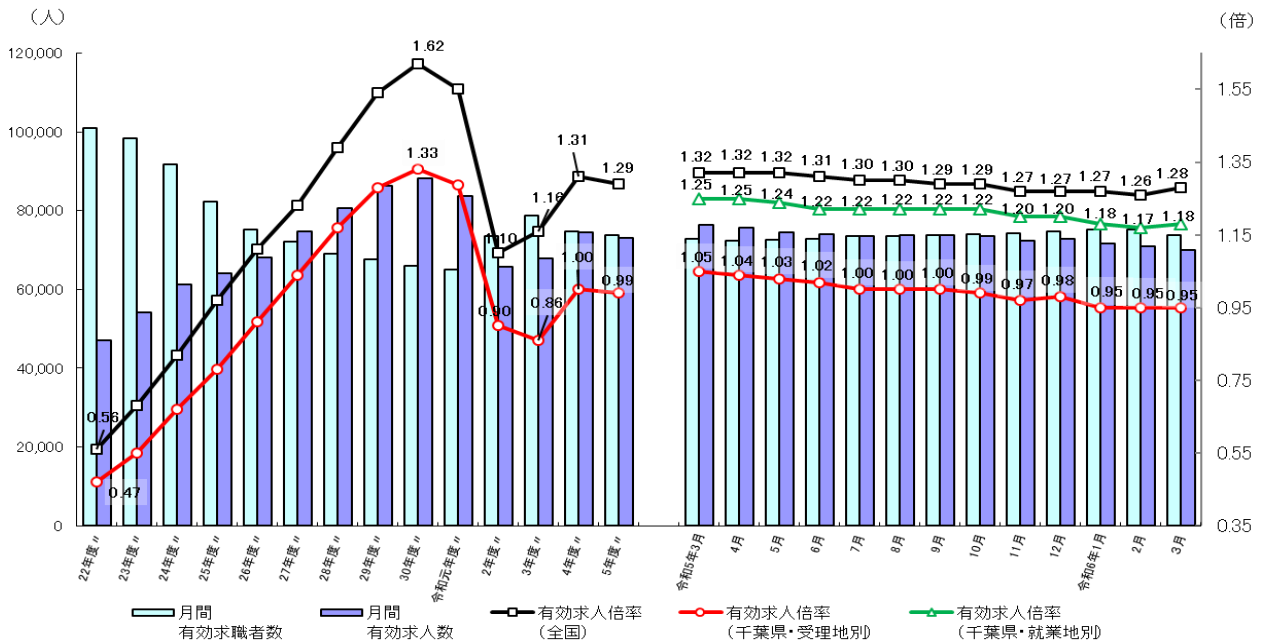
千葉労働局発表  
令和6年4月30日

【照会先】  
千葉労働局職業安定部職業安定課  
課長 山本 政好  
地方労働市場情報官 井上 佳之  
(代表電話) 043(221)4081

### 最近の雇用失業情勢 (令和6年3月分及び令和5年度分)

有効求人倍率(季節調整値) 受理地別 0.95倍 (前月と同水準)  
就業地別 1.18倍 (前月から0.01ポイント上昇)  
新規求人倍率(季節調整値) 受理地別 2.03倍 (前月から0.13ポイント上昇)  
令和5年度平均の有効求人倍率(原数値)は0.99倍で、前年度に比べ0.01ポイント低下

#### 有効求人倍率、求人・求職の推移



(注) 1. 月別の数値は季節調整値である。なお、令和5年12月以前の数値は、令和6年1月分公表時に新季節指数により改訂されている。  
2. ハローワークインターネットサービスの機能拡充に伴い、令和3年9月以降の数値には、ハローワークに来所せず、オンライン上で求職登録した求職者数や、求職者がハローワークインターネットサービスの求人に直接応募した就職件数等が含まれる。

#### <雇用情勢の概況>

◎県内の雇用失業情勢は、持ち直しの動きに弱さがみられる。物価上昇等が雇用に与える影響に留意する必要がある。

## 1 求人倍率

(第2表・第4表)

有効求人倍率(季節調整値)は0.95倍となり、前月と同水準

有効求人数(季節調整値)は前月比1.5%減少、有効求職者数(同)は前月比1.8%減少

新規求人倍率(季節調整値)は2.03倍となり、前月から0.13ポイント上昇

新規求人数(季節調整値)は前月比1.7%増加、新規求職者数(同)は前月比5.0%増加

正社員有効求人倍率は0.76倍となり、前年同月から0.04ポイント低下 (第3表)

## 2 求人

(第2表・第4表・第5表)

有効求人数(原数値)は、前年同月と比べて8.9%減少(10ヵ月連続の減少)

新規求人数(原数値)は、前年同月と比べて8.0%減少(4ヵ月連続の減少)

新規求人(原数値)の前年同月比を産業別にみると、情報通信業(40.6%増)等で増加し、建設業(17.2%減)、医療、福祉(15.2%減)等で減少した。

## 3 求職

(第2表・第4表)

有効求職者数(原数値)は、前年同月と比べて0.7%増加(6ヵ月連続の増加)

新規求職者数(原数値)は、前年同月と比べて11.4%減少(2ヵ月連続の減少)

## 4 雇用保険受給者の状況

(第7表)

雇用保険受給者実人員は、15,795人と前年同月と比べて0.3%減少(6ヵ月ぶりの減少)

受給資格決定件数は対前年同月比8.3%減少(2ヵ月連続の減少)

## 全国の動き

厚生労働省が発表した令和6年月の有効求人倍率(季節調整値)は1.28倍となり前月から0.02ポイント上昇。新規求人倍率(季節調整値)は2.38倍となり、前月から0.12ポイント上昇。有効求人数(季節調整値)は前月から0.9%減少、有効求職者(同)は前月と比べ1.9%減少。新規求人数(原数値)は前年同月に比べ7.4%減少、新規求職者(同)は前年同月と比べ8.9%減少。

これを産業別にみると、学術研究、専門・技術サービス業(1.6%増)で増加となり、製造業(10.8%減)、生活関連サービス業、娯楽業(10.5%減)、教育、学習支援業(10.5%減)などで減少した。

第2表 一般職業紹介状況(新規学卒者を除きパートタイムを含む)

年 月		6年 3月	6年 2月	5年 3月	対前月 増減差 (ポイント)	対前年同月 増減率、差 (%、ポイント)
全 数	1 月間有効求職者数	73,032	71,729	72,551	-	0.7
	2 新規求職申込件数	12,532	13,086	14,138	-	▲ 11.4
	3 月間有効求人数	72,312	73,819	79,386	-	▲ 8.9
	4 新規求人数	23,014	25,762	25,004	-	▲ 8.0
	5 就職件数	3,365	3,140	3,826	-	▲ 12.0
	6 有効求人倍率(3/1) (倍)	0.99	1.03	1.09	-	▲ 0.10
	季節調整値	0.95	0.95	1.05	0.00	-
	7 新規求人倍率(4/2) (倍)	1.84	1.97	1.77	-	0.07
	季節調整値	2.03	1.90	1.89	0.13	-
	8 就職率(5/2×100) (%)	26.9	24.0	27.1	-	▲ 0.2
9 充足数	2,941	2,610	3,294	-	▲ 10.7	
10 充足率(9/4×100) (%)	12.8	10.1	13.2	-	▲ 0.4	
常 用	11 月間有効求職者数	72,831	71,532	72,346	-	0.7
	12 新規求職申込件数	12,486	13,041	14,088	-	▲ 11.4
	13 月間有効求人数	65,393	66,382	71,329	-	▲ 8.3
	14 新規求人数	21,015	23,094	22,522	-	▲ 6.7
	15 就職件数	3,020	2,731	3,403	-	▲ 11.3
	16 有効求人倍率(13/11) (倍)	0.90	0.93	0.99	-	▲ 0.09
	17 新規求人倍率(14/12) (倍)	1.68	1.77	1.60	-	0.08
	18 就職率(15/12×100) (%)	24.2	20.9	24.2	-	0.0
	19 充足数	2,632	2,291	2,938	-	▲ 10.4
	20 充足率(19/14×100) (%)	12.5	9.9	13.0	-	▲ 0.5

(注)1、第2表 令和4年12月以前の求人倍率(季節調整値)の数値は、令和5年1月分公表時に新季節指数により改訂されている。  
2、厚生労働省HPIに、過去の求人数、求職者数等の訂正のお知らせを掲載してあります。

第3表 雇用形態別常用職業紹介状況(新規学卒者を除く)

年 月		6年 3月	6年 2月	5年 3月	対前年同月 増減率、差 (%、ポイント)
パ ー ト タ イ ム を 除 く 常 用	1 月間有効求職者数	45,060	44,468	45,443	▲ 0.8
	2 新規求職申込件数	7,879	7,986	8,890	▲ 11.4
	3 月間有効求人数	40,726	41,534	44,405	▲ 8.3
	4 新規求人数	13,151	13,702	13,732	▲ 4.2
	5 就職件数	1,411	1,330	1,543	▲ 8.6
	6 有効求人倍率(3/1) (倍)	0.90	0.93	0.98	▲ 0.08
	7 新規求人倍率(4/2) (倍)	1.67	1.72	1.54	0.13
	8 就職率(5/2×100) (%)	17.9	16.7	17.4	0.5
	9 充足数	1,172	1,015	1,248	▲ 6.1
	10 充足率(9/4×100) (%)	8.9	7.4	9.1	▲ 0.2
正 社 員	11 月間有効求人数	34,207	34,932	36,186	▲ 5.5
	12 新規求人数	11,168	11,528	11,618	▲ 3.9
	13 就職件数	1,043	1,025	1,156	▲ 9.8
	14 有効求人倍率(11/1) (倍)	0.76	0.79	0.80	▲ 0.04
	15 充足数	886	790	966	▲ 8.3
	16 充足率(15/12×100) (%)	7.9	6.9	8.3	▲ 0.4
常 用 パ ー ト タ イ ム	17 月間有効求職者数	27,771	27,064	26,903	3.2
	18 新規求職申込件数	4,607	5,055	5,198	▲ 11.4
	19 月間有効求人数	24,667	24,848	26,924	▲ 8.4
	20 新規求人数	7,864	9,392	8,790	▲ 10.5
	21 就職件数	1,609	1,401	1,860	▲ 13.5
	22 有効求人倍率(19/17) (倍)	0.89	0.92	1.00	▲ 0.11
	23 新規求人倍率(20/18) (倍)	1.71	1.86	1.69	0.02
	24 就職率(21/18×100) (%)	34.9	27.7	35.8	▲ 0.9
	25 充足数	1,460	1,276	1,690	▲ 13.6
	26 充足率(25/20×100) (%)	18.6	13.6	19.2	▲ 0.6

第4表-1 一般職業紹介状況(推移)(新規学卒者を除きパートタイムを含む)

令和6年3月

項目	月間有効求職者数		月間有効求人数		有効求人倍率		新規求職申込件数		新規求人数		新規求人倍率		就職件数	
	季調	原数値	季調	原数値	季節	原数値	季調	原数値	季調	原数値	季節	原数値	季調	原数値
	人	人	人	人	倍	倍	件	件	人	人	倍	倍	件	件
平成30年度	-	66,097	-	88,117	-	1.33	-	13,418	-	30,598	-	2.28	-	4,099
令和元年度	-	64,933	-	83,605	-	1.29	-	13,002	-	28,730	-	2.21	-	3,680
令和2年度	-	73,520	-	65,816	-	0.90	-	13,592	-	22,888	-	1.68	-	2,877
令和3年度	-	78,792	-	67,983	-	0.86	-	13,560	-	23,640	-	1.74	-	2,979
令和4年度	-	74,766	-	74,478	-	1.00	-	13,291	-	25,633	-	1.93	-	2,893
令和5年度	-	73,709	-	72,990	-	0.99	-	12,988	-	24,906	-	1.92	-	2,797
年度は月平均値、増減率は小数点以下も含め計算。														
令和4年 12月	72,889	67,680	74,325	74,577	1.02	1.10	13,023	9,580	23,730	23,238	1.82	2.43	-	2,456
令和5年 1月	73,231	68,350	74,903	76,088	1.02	1.11	12,941	13,328	27,295	28,882	2.11	2.17	-	2,162
2月	73,060	69,954	76,250	78,947	1.04	1.13	12,998	13,561	27,713	28,693	2.13	2.12	-	3,010
3月	72,807	72,551	76,290	79,386	1.05	1.09	13,179	14,138	24,863	25,004	1.89	1.77	-	3,826
4月	72,384	75,937	75,603	74,944	1.04	0.99	13,220	17,721	25,308	24,904	1.91	1.41	-	3,117
5月	72,485	77,467	74,575	72,381	1.03	0.93	13,005	14,586	25,628	24,774	1.97	1.70	-	2,985
6月	72,798	77,132	73,941	71,606	1.02	0.93	12,838	12,979	24,091	24,533	1.88	1.89	-	2,963
7月	73,461	74,575	73,562	71,204	1.00	0.95	13,196	12,121	25,109	24,126	1.90	1.99	-	2,660
8月	73,499	73,668	73,799	72,592	1.00	0.99	13,228	12,386	26,611	25,943	2.01	2.09	-	2,509
9月	73,672	73,626	73,714	72,317	1.00	0.98	12,683	12,339	24,096	24,430	1.90	1.98	-	2,626
10月	74,124	74,897	73,523	75,391	0.99	1.01	13,191	13,651	25,343	27,952	1.92	2.05	-	2,898
11月	74,240	73,027	72,334	73,912	0.97	1.01	13,086	11,286	24,519	24,116	1.87	2.14	-	2,562
12月	74,675	69,319	72,857	73,006	0.98	1.05	13,233	9,593	23,914	23,065	1.81	2.40	-	2,551
令和6年 1月	75,240	70,101	71,751	72,397	0.95	1.03	12,994	13,571	24,550	26,254	1.89	1.93	-	2,192
2月	75,093	71,729	70,987	73,819	0.95	1.03	13,065	13,086	24,778	25,762	1.90	1.97	-	3,140
3月	73,718	73,032	69,914	72,312	0.95	0.99	12,409	12,532	25,204	23,014	2.03	1.84	-	3,365

第4表-2 一般職業紹介状況(推移)(増減率)(新規学卒者を除きパートタイムを含む)

令和6年3月

項目	月間有効求職者数		月間有効求人数		新規求職申込件数		新規求人数		就職件数	
	季調	原数値	季調	原数値	季調	原数値	季調	原数値	季調	原数値
	対前月	対前年同月	対前月	対前年同月	対前月	対前年同月	対前月	対前年同月	対前月	対前年同月
	増減率	増減率	増減率	増減率	増減率	増減率	増減率	増減率	増減率	増減率
年月	%	%	%	%	%	%	%	%	%	%
平成30年度	-	▲ 2.2	-	2.2	-	▲ 5.1	-	0.8	-	▲ 6.0
令和元年度	-	▲ 1.8	-	▲ 5.1	-	▲ 3.1	-	▲ 6.1	-	▲ 10.2
令和2年度	-	13.2	-	▲ 21.3	-	4.5	-	▲ 20.3	-	▲ 21.8
令和3年度	-	7.2	-	3.3	-	▲ 0.2	-	3.3	-	3.6
令和4年度	-	▲ 5.1	-	9.6	-	▲ 2.0	-	8.4	-	▲ 2.9
令和5年度	-	▲ 1.4	-	▲ 2.0	-	▲ 2.3	-	▲ 2.8	-	▲ 3.3
令和4年 12月	0.0	▲ 10.4	▲ 1.4	5.7	0.6	▲ 5.1	▲ 4.1	▲ 4.0	-	▲ 14.3
令和5年 1月	0.5	▲ 8.7	0.8	7.2	▲ 0.6	▲ 3.5	15.0	11.2	-	▲ 10.0
2月	▲ 0.2	▲ 6.8	1.8	9.6	0.4	6.5	1.5	20.7	-	0.0
3月	▲ 0.3	▲ 6.5	0.1	8.8	1.4	▲ 2.5	▲ 10.3	▲ 3.2	-	▲ 4.4
4月	▲ 0.6	▲ 5.8	▲ 0.9	7.0	0.3	▲ 2.6	1.8	3.2	-	1.4
5月	0.1	▲ 5.5	▲ 1.4	3.2	▲ 1.6	▲ 0.7	1.3	8.1	-	▲ 0.8
6月	0.4	▲ 4.9	▲ 0.9	▲ 1.0	▲ 1.3	▲ 6.1	▲ 6.0	▲ 10.8	-	▲ 7.5
7月	0.9	▲ 3.6	▲ 0.5	▲ 1.2	2.8	▲ 0.5	4.2	0.1	-	▲ 2.4
8月	0.1	▲ 3.1	0.3	▲ 0.4	0.2	▲ 3.0	6.0	11.2	-	▲ 6.1
9月	0.2	▲ 2.0	▲ 0.1	▲ 1.4	▲ 4.1	▲ 5.3	▲ 9.5	▲ 6.2	-	▲ 11.4
10月	0.6	0.4	▲ 0.3	▲ 1.6	4.0	6.9	5.2	▲ 6.1	-	2.4
11月	0.2	1.4	▲ 1.6	▲ 4.3	▲ 0.8	▲ 1.1	▲ 3.3	0.6	-	▲ 7.8
12月	0.6	2.4	0.7	▲ 2.1	1.1	0.1	▲ 2.5	▲ 0.7	-	3.9
令和6年 1月	0.8	2.6	▲ 1.5	▲ 4.9	▲ 1.8	1.8	2.7	▲ 9.1	-	1.4
2月	▲ 0.2	2.5	▲ 1.1	▲ 6.5	0.5	▲ 3.5	0.9	▲ 10.2	-	4.3
3月	▲ 1.8	0.7	▲ 1.5	▲ 8.9	▲ 5.0	▲ 11.4	1.7	▲ 8.0	-	▲ 12.0

(注) 1、令和5年12月以前の数値は、令和6年1月分公表時に新季節指数により改訂されている。  
2、厚生労働省HPに、過去の求人数、求職者数等の訂正のお知らせを掲載してあります。

第5表 主要産業別、規模別一般新規求人状況

○ 主要産業別、規模別 一般新規求人状況(新規学卒者を除く)

令和6年3月

産 業 規 模	全 数	一 般			パートタイム
		常 用	臨時・季節		
合 計	23,014	14,114	13,151	963	8,900
新 規 求 人 数					
D 建設業	2,321	2,159	2,132	27	162
E 製造業	1,696	1,308	1,272	36	388
G 情報通信業	738	712	670	42	26
H 運輸業,郵便業	1,441	1,131	1,089	42	310
I 卸売業,小売業	2,244	1,404	1,337	67	840
L 学術研究,専門・技術サービス業	590	458	451	7	132
M 宿泊業,飲食サービス業	869	468	467	1	401
N 生活関連サービス業,娯楽業	1,063	487	486	1	576
O 教育,学習支援業	432	160	158	2	272
P 医療,福祉	6,665	3,093	3,065	28	3,572
R サービス業(他に分類されないもの)	3,832	2,071	1,400	671	1,761
(規模別)					
29人以下	14,630	8,976	8,280	696	5,654
30~99人	5,551	3,430	3,254	176	2,121
100~299人	2,055	1,203	1,147	56	852
300~499人	413	280	248	32	133
500~999人	261	167	165	2	94
1,000人以上	104	58	57	1	46
対 前 年 同 月 比					
合 計	▲ 8.0	▲ 3.6	▲ 4.2	5.7	▲ 14.1
D 建設業	▲ 17.2	▲ 18.0	▲ 18.1	▲ 10.0	▲ 5.8
E 製造業	▲ 10.7	▲ 6.5	▲ 6.5	▲ 7.7	▲ 22.4
G 情報通信業	40.6	41.3	43.8	10.5	23.8
H 運輸業,郵便業	▲ 4.3	▲ 2.8	▲ 3.6	23.5	▲ 9.1
I 卸売業,小売業	▲ 10.8	9.6	8.8	28.8	▲ 32.0
L 学術研究,専門・技術サービス業	▲ 10.7	▲ 6.5	▲ 6.4	▲ 12.5	▲ 22.8
M 宿泊業,飲食サービス業	▲ 7.1	60.3	63.3	▲ 83.3	▲ 37.6
N 生活関連サービス業,娯楽業	7.3	38.4	41.7	▲ 88.9	▲ 9.9
O 教育,学習支援業	▲ 6.7	9.6	12.9	▲ 66.7	▲ 14.2
P 医療,福祉	▲ 15.2	▲ 20.9	▲ 20.8	▲ 28.2	▲ 9.5
R サービス業(他に分類されないもの)	1.2	4.5	3.0	7.7	▲ 2.4
(規模別)					
29人以下	▲ 8.8	▲ 4.2	▲ 4.7	1.8	▲ 15.4
30~99人	▲ 9.2	▲ 4.5	▲ 5.0	5.4	▲ 15.9
100~299人	12.1	11.2	9.9	47.4	13.3
300~499人	▲ 20.3	▲ 14.1	▲ 20.3	113.3	▲ 30.7
500~999人	▲ 32.4	▲ 31.0	▲ 29.8	▲ 71.4	▲ 34.7
1,000人以上	2.0	81.3	78.1	#DIV/0!	▲ 34.3

○ 主要産業における対前年同月比の推移(新規学卒者を除く)

単位: %

産 業	5年												6年		
	3月	4月	5月	6月	7月	8月	9月	10月	11月	12月	1月	2月	3月		
合 計	▲ 3.2	3.2	8.1	▲ 10.8	0.1	11.2	▲ 6.2	▲ 6.1	0.6	▲ 0.7	▲ 9.1	▲ 10.2	▲ 8.0		
パ ー ト タ イ ム を 含 む															
D 建設業	▲ 1.5	▲ 11.9	▲ 3.9	▲ 4.2	▲ 10.2	▲ 8.5	▲ 9.3	▲ 9.4	3.0	▲ 1.1	▲ 17.7	▲ 5.3	▲ 17.2		
E 製造業	10.9	▲ 13.7	0.9	1.7	0.2	▲ 3.2	▲ 1.9	▲ 9.8	▲ 7.7	14.7	▲ 2.7	▲ 21.6	▲ 10.7		
G 情報通信業	▲ 25.7	▲ 1.2	7.4	▲ 13.2	6.7	39.6	16.1	6.3	21.1	61.3	18.7	22.3	40.6		
H 運輸業,郵便業	▲ 11.7	28.9	19.2	▲ 7.4	4.9	32.7	▲ 2.2	12.6	31.8	▲ 2.8	3.4	▲ 5.2	▲ 4.3		
I 卸売業,小売業	25.3	17.9	▲ 2.8	7.3	16.7	10.1	7.0	▲ 4.0	▲ 4.2	▲ 6.5	▲ 23.4	5.6	▲ 10.8		
L 学術研究,専門・技術サービス業	4.8	35.2	8.4	11.5	15.0	25.7	0.2	19.2	▲ 4.9	27.6	▲ 3.1	11.6	▲ 10.7		
M 宿泊業,飲食サービス業	▲ 24.5	23.9	20.0	▲ 17.2	▲ 43.5	▲ 15.4	▲ 16.9	▲ 31.5	▲ 32.0	▲ 26.5	▲ 52.8	2.9	▲ 7.1		
N 生活関連サービス業,娯楽業	7.3	18.3	▲ 0.6	4.7	4.7	▲ 0.6	▲ 4.0	▲ 1.6	▲ 8.3	8.3	▲ 15.0	▲ 13.3	7.3		
O 教育,学習支援業	▲ 7.6	▲ 23.0	50.2	▲ 11.8	▲ 20.9	▲ 0.6	▲ 7.8	▲ 33.7	13.7	▲ 20.1	20.2	6.8	▲ 6.7		
P 医療,福祉	0.9	▲ 3.1	6.2	▲ 20.3	3.3	10.9	▲ 10.0	▲ 7.7	▲ 5.0	▲ 6.9	1.1	▲ 23.4	▲ 15.2		
R サービス業(他に分類されないもの)	▲ 16.5	4.4	23.1	▲ 15.3	▲ 6.1	27.8	▲ 2.2	0.6	8.8	9.9	▲ 7.6	0.4	1.2		

(注) 1. 平成25年10月改定の「日本標準産業分類」に基づくもの。

(注) 2. (一)は、前年同月の値が0であるため、計算できない。

第6表 新規常用求職申込件数及び有効求職者数の推移

		常用計（常用フルタイム＋常用的パート）			
		令和6年3月	令和6年2月	令和5年3月	前年同月比
1 新規求職申込件数	計	12,486	13,041	14,088	▲ 11.4
	男	6,201	6,189	6,835	▲ 9.3
	女	6,274	6,844	7,247	▲ 13.4
1のうち在職者		3,109	3,502	3,589	▲ 13.4
1のうち離職者		8,178	8,380	9,096	▲ 10.1
うち事業主都合離職者等		1,866	2,000	2,211	▲ 15.6
うち自己都合離職者等		5,549	5,606	6,070	▲ 8.6
うち自営・その他		126	147	156	▲ 19.2
1のうち無業者		1,199	1,159	1,403	▲ 14.5
2 月間有効求職者数	計	72,831	71,532	72,346	0.7
	男	37,247	36,557	37,019	0.6
	女	35,488	34,880	35,233	0.7

- (注)1. 新規求職申込件数の内訳は、「常用」で集計されているため「一般」の数値(本日配付資料の原数値)とは一致しない。  
 2. 性別を記入しない求職申込が可能のため、男女の数値の和と計欄の数値とは一致しない。  
 3. 「1のうち離職者」欄と「その内訳3項目」の欄は、主要な項目のみ記載のため合計数と一致しない。

第7表 雇用保険受給者実人員の推移

区分	令和元年												単位:人・%	
	23年度 平均	24年度 平均	25年度 平均	26年度 平均	27年度 平均	28年度 平均	29年度 平均	30年度 平均	11月 平均	12月 平均	1月 平均	2月 平均	3月 平均	5年度 平均
受給者実人員	25,507	23,831	20,828	18,178	17,078	15,843	15,321	15,252	15,795	20,430	19,273	17,312	17,637	
前年度比	▲ 10.3	▲ 6.6	▲ 12.6	▲ 12.7	▲ 6.1	▲ 7.2	▲ 3.3	▲ 0.5	3.6	29.3	▲ 5.7	▲ 10.2	1.9	

区分	令和6年												
	3月	4月	5月	6月	7月	8月	9月	10月	11月	12月	1月	2月	3月
受給者実人員	15,838	15,667	16,732	17,973	18,958	20,065	18,615	18,802	18,038	17,550	16,917	16,534	15,795
前年同月比	▲ 5.7	▲ 3.4	2.9	▲ 0.1	3.3	1.6	▲ 0.1	3.7	4.5	3.8	2.7	3.8	▲ 0.3

第8表 職業別常用有効求人、有効求職、有効求人倍率の状況(パートを含む)

職業別	月間有効求人数			月間有効求職者数			月間有効求人倍率					
	6年3月	5年3月	前年同月比	6年3月	5年3月	前年同月比	6年3月	5年3月	前年同月比	6年3月	5年3月	前年同月比
合計	65,393	71,329	▲ 8.3	72,831	72,346	0.7	0.90	0.99	▲ 0.09	0.90	0.99	▲ 0.09
A 管理的職業	132	147	▲ 10.2	347	433	▲ 19.9	0.38	0.34	0.04	0.38	0.34	0.04
B 専門的・技術的職業	14,029	16,408	▲ 14.5	10,154	10,217	▲ 0.6	1.38	1.61	▲ 0.23	1.38	1.61	▲ 0.23
C 事務的職業	7,490	7,435	0.7	22,639	22,641	0.0	0.33	0.33	0.00	0.33	0.33	0.00
D 販売の職業	4,642	4,786	▲ 3.0	4,277	4,837	▲ 11.6	1.09	0.99	0.10	1.09	0.99	0.10
E サービスの職業	14,272	15,785	▲ 9.6	6,524	6,912	▲ 5.6	2.19	2.28	▲ 0.09	2.19	2.28	▲ 0.09
F 保安の職業	3,714	3,747	▲ 0.9	656	676	▲ 3.0	5.66	5.54	0.12	5.66	5.54	0.12
G 農林漁業の職業	421	486	▲ 13.4	648	615	5.4	0.65	0.79	▲ 0.14	0.65	0.79	▲ 0.14
H 生産工程の職業	5,377	5,825	▲ 7.7	3,058	3,033	0.8	1.76	1.92	▲ 0.16	1.76	1.92	▲ 0.16
I 輸送・機械運転の職業	4,703	4,728	▲ 0.5	2,705	2,865	▲ 5.6	1.74	1.65	0.09	1.74	1.65	0.09
J 建設・採掘の職業	4,524	5,050	▲ 10.4	770	825	▲ 6.7	5.88	6.12	▲ 0.24	5.88	6.12	▲ 0.24
K 運搬・清掃・包装等の職業	6,089	6,932	▲ 12.2	10,556	10,831	▲ 2.5	0.58	0.64	▲ 0.06	0.58	0.64	▲ 0.06

(注)1. 職業別常用求人・求職状況報告により主な職業のみを記載したため、職業の和と合計は一致しない。

(注)2. 月間有効求人倍率欄の前年同月比は、前年同月との増減をポイントで表示している。

第9表 公共職業安定所別求職・求人・就職・充足・求人倍率

【令和6年3月内容】

	① 一般(新規学卒者を除きパートタイムを含む)						② 求人倍率			③ ①のうちパート			
	新規求職	有効求職	新規求人	有効求人	就職件数	充足数	新規	有効	新規求職	有効求職	新規求人	有効求人	
	▲ 11.4 12,532	0.7 73,032	▲ 8.0 23,014	▲ 8.9 72,312	▲ 12.0 3,365	▲ 10.7 2,941	(1.77) 1.84	(1.09) 0.99	▲ 11.4 4,633	3.2 27,898	▲ 14.1 8,900	▲ 10.2 28,620	
千葉県	▲ 14.9 2,092	2.8 12,361	▲ 6.0 5,561	▲ 15.4 17,229	607	751	(2.41) 2.66	(1.69) 1.39	▲ 15.2 775	4.3 4,550	▲ 15.9 2,339	▲ 20.8 6,695	
市川	▲ 6.5 1,039	0.6 6,416	6.5 1,645	▲ 3.4 5,359	219	187	(1.39) 1.58	(0.87) 0.84	▲ 14.1 328	▲ 0.3 2,050	1.0 632	▲ 0.1 2,451	
銚子	▲ 21.4 326	▲ 9.4 2,035	▲ 8.7 586	▲ 0.6 1,945	178	129	(1.55) 1.80	(0.87) 0.96	▲ 28.4 121	▲ 15.7 807	12.8 202	9.7 668	
館山	▲ 12.3 306	▲ 5.1 1,260	4.6 766	▲ 17.6 2,343	132	137	(2.10) 2.50	(2.14) 1.86	▲ 8.3 132	3.0 557	3.7 395	▲ 20.5 1,235	
木更津	▲ 22.6 689	▲ 1.9 3,594	▲ 31.8 1,542	▲ 20.6 4,585	194	160	(2.54) 2.24	(1.57) 1.28	▲ 15.7 231	3.5 1,377	▲ 31.2 496	▲ 16.1 1,545	
佐原	1.6 247	9.4 1,305	▲ 12.4 331	▲ 11.2 1,008	95	72	(1.56) 1.34	(0.95) 0.77	▲ 16.4 92	6.7 559	▲ 32.0 104	▲ 9.6 406	
茂原	▲ 10.6 457	3.6 2,372	▲ 15.6 612	▲ 9.9 1,899	146	105	(1.42) 1.34	(0.92) 0.80	▲ 1.7 171	7.6 967	▲ 14.5 272	▲ 17.8 715	
(いすみ)	14.9 116	12.9 656	7.7 225	1.1 763	41	36	(2.07) 1.94	(1.30) 1.16	23.8 52	11.2 288	6.6 97	13.3 367	
松戸	▲ 10.0 2,465	▲ 1.8 14,847	▲ 9.4 3,679	▲ 1.4 12,039	611	463	(1.48) 1.49	(0.81) 0.81	▲ 10.8 896	0.6 5,623	▲ 15.3 1,545	▲ 2.5 5,308	
(野田)	▲ 18.0 400	4.3 2,160	16.0 783	6.5 1,909	115	72	(1.38) 1.96	(0.87) 0.88	▲ 17.2 154	8.4 887	16.0 247	4.4 689	
船橋	▲ 12.0 2,122	1.5 13,440	▲ 14.4 3,144	▲ 5.6 10,363	414	306	(1.52) 1.48	(0.83) 0.77	▲ 9.6 815	5.8 5,268	▲ 21.8 1,189	▲ 10.9 3,787	
成田	▲ 1.5 964	2.0 5,484	0.8 1,808	▲ 2.5 5,639	243	232	(1.83) 1.88	(1.08) 1.03	▲ 1.5 384	3.5 2,226	▲ 20.3 590	▲ 4.1 2,169	
千葉南	▲ 9.3 1,309	0.9 7,102	▲ 2.5 2,332	▲ 11.3 7,231	370	291	(1.66) 1.78	(1.16) 1.02	▲ 10.9 482	6.4 2,739	▲ 2.6 792	▲ 4.8 2,585	

注1 所別欄( )は、出張所で外数である。注2 所別の上段は、前年同月比である。(%) 注3 求人倍率欄( )は、前年同月の求人倍率である。



第10表 一般職業紹介状況・令和4年度及び令和5年度(新規学卒者除きパートタイムを含む)

(単位:人、件、%)

項目 年月別	新規求人数		新規求職者数		有効求人数		有効求職者数		求人倍率(倍)		就職件数		就職率 (%)		充足数		充足率 (%)	
	前年比	前年比	前年比	前年比	前年比	前年比	前年比	前年比	新規	有効	前年比	前年比	前年比	前年比	前年比	前年比		
30年度計	30,598	0.8	13,418	▲ 5.1	88,117	2.2	66,097	▲ 2.2	2.28	1.33	4,099	▲ 6.0	3,351	▲ 7.1	3,351	▲ 7.1	11.0	
元年度計	28,730	▲ 6.1	13,002	▲ 3.1	83,605	▲ 5.1	64,933	▲ 1.8	2.21	1.29	3,680	▲ 10.2	3,016	▲ 10.0	3,016	▲ 10.0	10.5	
2年度計	22,888	▲ 20.3	13,592	4.5	65,816	▲ 21.3	73,520	13.2	1.68	0.90	2,877	▲ 21.8	2,452	▲ 18.7	2,452	▲ 18.7	10.7	
3年度計	23,640	3.3	13,560	▲ 0.2	67,983	3.3	78,792	7.2	1.74	0.86	2,979	3.5	2,529	3.1	2,529	3.1	10.7	
4年度計	25,633	8.4	13,291	▲ 2.0	74,478	9.6	74,766	▲ 5.1	1.93	1.00	2,893	▲ 2.9	2,452	▲ 3.0	2,452	▲ 3.0	9.6	
5年度計	24,906	▲ 2.8	12,988	▲ 2.3	72,990	▲ 2.0	73,709	▲ 1.4	1.92	0.99	2,797	▲ 3.3	2,346	▲ 4.3	2,346	▲ 4.3	9.4	
年度計は月平均																		
4年	24,126	3.0	18,200	▲ 9.9	70,067	4.9	80,628	▲ 4.4	1.33	0.87	3,073	▲ 8.5	2,601	▲ 10.1	2,601	▲ 10.1	10.8	
5月	22,913	16.8	14,689	13.5	70,156	8.2	81,933	▲ 2.1	1.56	0.86	3,009	4.0	2,527	▲ 0.9	2,527	▲ 0.9	11.0	
6月	27,496	13.0	13,821	2.6	72,363	12.1	81,064	▲ 1.6	1.99	0.89	3,202	▲ 0.0	2,645	▲ 3.4	2,645	▲ 3.4	9.6	
7月	24,108	4.8	12,188	▲ 3.2	72,082	11.9	77,344	▲ 1.4	1.98	0.93	2,726	▲ 2.7	2,279	▲ 2.9	2,279	▲ 2.9	9.5	
8月	23,337	14.5	12,772	3.6	72,904	12.1	76,015	▲ 1.7	1.83	0.96	2,671	6.5	2,288	8.0	2,288	8.0	9.8	
9月	26,058	8.6	13,033	▲ 1.5	73,354	12.1	75,120	▲ 3.4	2.00	0.98	2,964	4.2	2,543	6.4	2,543	6.4	9.8	
10月	29,770	14.7	12,775	▲ 8.6	76,584	13.2	74,562	▲ 6.0	2.33	1.03	2,831	▲ 3.9	2,361	▲ 2.6	2,361	▲ 2.6	7.9	
11月	23,968	3.3	11,409	▲ 11.0	77,223	9.5	71,986	▲ 9.0	2.10	1.07	2,780	▲ 4.7	2,373	▲ 2.3	2,373	▲ 2.3	9.9	
12月	23,238	▲ 4.0	9,580	▲ 5.1	74,577	5.7	67,680	▲ 10.4	2.43	1.10	2,456	▲ 14.3	2,102	▲ 12.8	2,102	▲ 12.8	9.0	
5年	28,882	11.2	13,328	▲ 3.5	76,088	7.2	68,350	▲ 8.7	2.17	1.11	2,162	▲ 10.0	1,819	▲ 8.7	1,819	▲ 8.7	6.3	
2月	28,693	20.7	13,561	6.5	78,947	9.6	69,954	▲ 6.8	2.12	1.13	3,010	0.0	2,592	0.5	2,592	0.5	9.0	
3月	25,004	▲ 3.2	14,138	▲ 2.5	79,386	8.8	72,551	▲ 6.5	1.77	1.09	3,826	▲ 4.4	3,294	▲ 5.2	3,294	▲ 5.2	13.2	
4月	24,904	3.2	17,721	▲ 2.6	74,944	7.0	75,937	▲ 5.8	1.41	0.99	3,117	1.4	2,700	3.8	2,700	3.8	10.8	
5月	24,774	8.1	14,586	▲ 0.7	72,381	3.2	77,467	▲ 5.5	1.70	0.93	2,985	▲ 0.8	2,554	1.1	2,554	1.1	10.3	
6月	24,533	▲ 10.8	12,979	▲ 6.1	71,606	▲ 1.0	77,132	▲ 4.9	1.89	0.93	2,963	▲ 7.5	2,506	▲ 5.3	2,506	▲ 5.3	10.2	
7月	24,126	0.1	12,121	▲ 0.5	71,204	▲ 1.2	74,575	▲ 3.6	1.99	0.95	2,660	▲ 2.4	2,186	▲ 4.1	2,186	▲ 4.1	9.1	
8月	25,943	11.2	12,386	▲ 3.0	72,592	▲ 0.4	73,668	▲ 3.1	2.09	0.99	2,509	▲ 6.1	2,064	▲ 9.8	2,064	▲ 9.8	8.0	
9月	24,430	▲ 6.2	12,339	▲ 5.3	72,317	▲ 1.4	73,626	▲ 2.0	1.98	0.98	2,626	▲ 11.4	2,166	▲ 14.8	2,166	▲ 14.8	8.9	
10月	27,952	▲ 6.1	13,651	6.9	75,391	▲ 1.6	74,897	0.4	2.05	1.01	2,898	2.4	2,421	2.5	2,421	2.5	8.7	
11月	24,116	0.6	11,286	▲ 1.1	73,912	▲ 4.3	73,027	1.4	2.14	1.01	2,562	▲ 7.8	2,126	▲ 10.4	2,126	▲ 10.4	8.8	
12月	23,065	▲ 0.7	9,593	0.1	73,006	▲ 2.1	69,319	2.4	2.40	1.05	2,551	3.9	2,091	▲ 0.5	2,091	▲ 0.5	9.1	
6年	26,254	▲ 9.1	13,571	1.8	72,397	▲ 4.9	70,101	2.6	1.93	1.03	2,192	1.4	1,791	▲ 1.5	1,791	▲ 1.5	6.8	
2月	25,762	▲ 10.2	13,086	▲ 3.5	73,819	▲ 6.5	71,729	2.5	1.97	1.03	3,140	4.3	2,610	0.7	2,610	0.7	10.1	
3月	23,014	▲ 8.0	12,532	▲ 11.4	72,312	▲ 8.9	73,032	0.7	1.84	0.99	3,365	▲ 12.0	2,941	▲ 10.7	2,941	▲ 10.7	12.8	

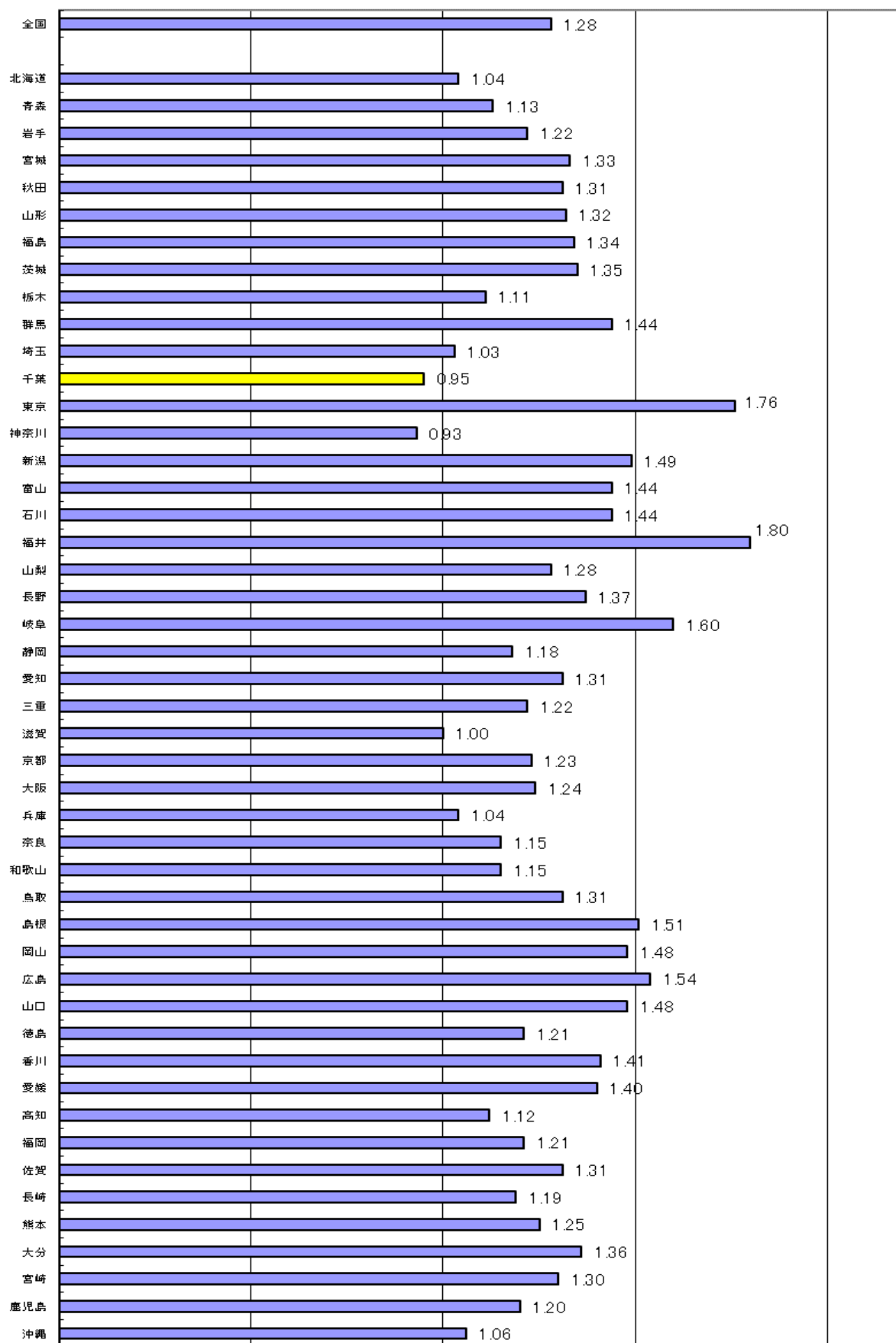
第11表 産業別一般新規求人状況（新規学卒を除きパートタイムを含む）

	令和5年度計	対前年比	対前年 同 月 比											
			令和5年 4月	5月	6月	7月	8月	9月	10月	11月	12月	令和6年 1月	2月	3月
A 農 業 (01~04)	1,306	△ 18.3	△ 24.5	6.2	△ 8.6	△ 48.6	△ 24.5	△ 10.7	△ 26.3	△ 15.5	4.8	△ 35.6	△ 21.0	
B 漁 業 (05)	39	△ 11.4	△ 100.0	400.0	100.0	△ 20.0	700.0	0.0	△ 60.0	(-)	△ 50.0	△ 40.0	(-)	
C 鉱 業 (06~08)	29,569	△ 8.4	△ 11.9	△ 3.9	△ 4.2	△ 8.5	△ 9.3	△ 9.4	△ 3.0	△ 1.1	△ 17.7	△ 5.3	△ 17.2	
D 建 設 (09~12)	13,679	△ 9.1	△ 16.5	△ 2.7	△ 2.2	△ 10.3	△ 2.3	△ 6.1	△ 11.4	△ 1.5	△ 7.4	△ 10.5	△ 22.4	
E 製 造 (13~22)	21,426	△ 5.0	△ 13.7	0.9	1.7	△ 0.2	△ 3.2	△ 9.8	△ 7.7	14.7	△ 2.7	△ 24.6	△ 10.7	
09 食 料 品 製 造	5,435	△ 3.5	△ 31.9	24.9	22.3	△ 12.4	3.3	5.7	18.3	47.1	0.7	△ 32.8	△ 26.8	
10 飲 料 品 製 造	360	△ 24.5	△ 18.8	△ 36.6	△ 14.9	△ 27.3	56.0	60.0	23.1	△ 29.3	△ 19.2	△ 2.6	△ 61.0	
11 織 物 製 造 (家 具 を 除 く)	361	△ 5.8	12.5	37.5	△ 30.8	△ 30.8	255.6	61.1	483.3	△ 14.3	50.8	90.0	△ 47.1	
12 木 製 品 製 造 (家 具 を 除 く)	252	△ 11.0	5.0	16.7	△ 3.8	7.4	112.5	57.1	△ 10.0	157.1	11.8	△ 23.3	△ 87.5	
13 家 具 製 造	163	△ 29.1	88.9	△ 25.0	△ 22.2	△ 18.8	△ 50.0	△ 44.4	△ 80.6	92.3	△ 50.0	△ 45.5	△ 16.7	
14 パ ー プ ー 製 造	561	△ 7.0	△ 16.7	5.7	△ 39.7	△ 26.5	62.2	2.2	△ 42.1	55.6	△ 1.9	△ 31.6	△ 12.7	
15 印 刷 製 造	425	△ 12.9	△ 41.2	△ 20.5	△ 32.6	△ 4.0	△ 24.3	△ 35.0	△ 14.0	8.1	△ 37.3	△ 55.1	92.6	
16 化 工 製 造	879	△ 12.4	△ 25.2	△ 21.9	△ 31.0	△ 32.4	△ 3.1	12.4	△ 33.3	7.7	△ 11.2	△ 7.8	0.0	
17 石 油 製 品 製 造 (別 掲 を 除 く)	113	△ 36.3	100.0	△ 33.3	81.8	50.0	12.5	20.0	45.5	60.0	△ 90.9	△ 62.5	62.5	
18 プ ラ ス チ ッ ク 製 品 製 造 (別 掲 を 除 く)	994	0.7	44.9	△ 35.6	22.8	57.1	△ 36.3	67.2	△ 48.0	32.2	△ 13.9	△ 12.2	16.7	
19 ゴ ー ム 製 品 製 造	230	9.5	136.4	△ 27.3	△ 20.7	140.0	50.0	40.0	17.6	△ 28.0	△ 26.9	△ 52.2	26.3	
20 薬 業	830	△ 4.7	△ 36.4	235.7	△ 46.1	△ 4.0	105.8	△ 13.6	64.2	△ 36.7	△ 1.3	4.6	△ 3.6	
21 鉄 鋼 製 造	1,436	△ 0.7	△ 5.4	△ 42.9	51.2	23.8	3.6	39.3	7.4	29.9	29.2	△ 27.0	53.8	
22 非 鉄 金 属 製 造	192	△ 5.0	△ 34.8	△ 17.6	85.7	85.7	△ 39.3	133.3	14.8	10.0	50.0	△ 60.3	△ 51.4	
23 金 属 製 造	4,775	△ 0.2	10.4	19.0	17.5	25.2	△ 6.2	6.2	4.4	△ 3.2	△ 2.0	△ 5.7	△ 11.3	
24 金 属 製 品 製 造	1,144	△ 8.6	6.8	10.7	△ 31.5	20.7	22.9	△ 34.9	20.6	△ 3.2	△ 6.8	△ 14.4	△ 34.2	
25 は ん 産 務 用 機 械 製 造	814	△ 10.7	△ 12.7	34.8	△ 21.6	1.9	△ 9.3	27.7	14.8	△ 2.1	△ 12.9	△ 13.6	△ 36.2	
26 生 産 務 用 機 械 製 造	323	△ 24.2	△ 75.0	△ 67.6	154.5	△ 58.8	△ 67.6	209.5	17.4	△ 60.9	42.9	△ 78.8	78.9	
27 電 子 部 品 製 造	190	△ 41.0	△ 84.6	△ 63.3	38.5	△ 80.0	△ 60.0	△ 26.3	△ 36.0	△ 50.0	△ 15.8	△ 14.3	△ 53.3	
28 電 子 回 路 製 造	739	8.5	△ 20.9	20.5	61.3	1.3	0.0	38.6	1.5	△ 11.3	10.0	△ 1.8	16.2	
29 電 機 機 械 製 造	74	△ 32.1	△ 96.8	△ 57.1	△ 75.0	△ 87.5	40.0	△ 12.5	33.3	1,700.0	0.0	100.0	900.0	
30 情 報 通 信 機 械 製 造	741	9.1	△ 5.7	59.5	△ 32.4	41.9	35.0	5.4	78.2	71.4	△ 1.4	△ 23.3	8.5	
31 輸 送 機 械 製 造	557	△ 23.0	△ 7.9	△ 12.3	△ 43.9	24.4	△ 41.9	△ 32.7	△ 19.0	△ 32.7	△ 24.1	△ 6.9	△ 54.5	
20,32 そ の 他 の 製 造	229	△ 23.7	△ 63.2	25.0	△ 8.7	△ 73.3	△ 3.7	△ 7.7	△ 31.3	25.0	△ 72.7	△ 44.4	57.9	
F 電 気 ・ ガ ス ・ 熱 供 給 (33~36)	8,238	△ 17.2	△ 1.2	7.4	△ 13.2	6.7	39.6	16.1	6.3	21.1	61.3	22.3	40.6	
G 情 報 通 信 (37~41)	7,098	19.4	9.3	14.8	△ 6.2	0.9	47.9	26.7	4.0	13.4	18.9	20.6	32.7	
H 運 輸 業 (42~49)	21,620	8.9	28.9	19.2	△ 7.4	4.9	32.7	△ 2.2	12.6	31.8	△ 2.8	3.4	△ 4.3	
I 卸 売 業 (50~61)	27,357	0.1	17.9	△ 2.8	7.3	16.7	10.1	7.0	△ 4.0	△ 4.2	△ 6.5	△ 23.4	△ 10.8	
50~55 卸 売 業	7,483	7.7	19.8	26.7	30.9	△ 5.4	82.1	0.0	0.0	△ 29.9	61.7	△ 24.3	△ 30.1	
56~61 小 売 業	19,874	△ 2.4	△ 17.2	△ 10.4	0.4	24.5	△ 9.0	9.6	△ 3.7	6.9	△ 24.2	△ 23.2	0.6	
56 各 種 小 売 業	4,676	8.3	23.7	7.3	8.0	37.4	58.9	12.1	36.3	25.7	△ 53.1	△ 34.3	35.5	
J 金 融 業 (62~67)	2,055	30.5	38.6	△ 24.4	15.3	59.7	5.0	8.0	29.9	65.1	66.0	18.3	54.4	
K 不 動 産 業 (68~70)	5,470	6.3	25.8	2.5	7.0	66.8	23.3	△ 22.5	△ 1.1	△ 11.5	17.6	3.8	△ 27.4	
L 学 術 研 究 ・ 専 門 ・ 技 術 サ ー ビ ス 業 (71~74)	7,678	10.5	35.2	8.4	11.5	15.0	25.7	0.2	19.2	△ 4.9	27.6	△ 3.1	11.6	
M 宿 泊 業 (75~77)	11,422	△ 19.2	23.9	20.0	△ 17.2	△ 43.5	△ 15.4	△ 16.9	△ 31.5	△ 32.0	△ 26.5	△ 52.8	2.9	
76 飲 食 サ ー ビ ス 業 (78~80)	4,959	△ 24.7	9.2	△ 33.9	3.2	△ 33.3	△ 43.4	△ 20.3	△ 38.5	△ 52.6	△ 0.7	△ 10.1	△ 19.9	
N 生 活 関 連 サ ー ビ ス 業 (81, 82)	12,279	△ 0.3	18.3	△ 0.6	4.7	4.7	△ 0.6	△ 4.0	△ 1.6	△ 8.3	8.3	△ 15.0	△ 13.3	
O 教 育 ・ 学 習 支 援 業 (83, 84)	5,242	△ 3.8	△ 23.0	50.2	△ 11.8	△ 20.9	△ 0.6	△ 7.8	△ 33.7	13.7	△ 20.1	20.2	6.8	
P 医 療 福 祉 業 (85~88)	91,239	△ 6.9	△ 3.1	6.2	△ 20.3	3.3	10.9	△ 10.0	△ 7.7	△ 5.0	△ 6.9	1.1	△ 23.4	
83 医 療 福 祉 業	24,086	△ 1.9	△ 6.4	24.5	△ 10.1	△ 12.0	24.4	△ 18.4	9.7	0.0	△ 12.2	△ 8.8	△ 13.7	
85 社 会 保 険 ・ 社 会 福 祉 ・ 介 護 事 業	66,736	△ 8.5	△ 2.0	0.8	△ 22.7	8.3	6.8	△ 6.5	△ 12.4	△ 6.8	△ 4.9	5.4	△ 33.6	
Q 複 合 サ ー ビ ス 業 (86, 87)	1,104	16.9	17.5	△ 2.9	△ 13.4	△ 28.7	△ 13.8	20.9	15.0	△ 10.3	40.3	73.1	81.5	
R サ ー ビ ス 業 (他 に 分 類 さ れ な い も の) (88~96)	46,596	2.7	4.4	23.1	△ 15.3	△ 6.1	27.8	△ 2.2	0.6	8.6	9.9	△ 7.6	0.4	
91 職 業 紹 介 ・ 労 働 者 派 遣 業	11,664	△ 13.2	△ 14.6	△ 30.0	△ 8.1	△ 2.5	△ 9.7	△ 9.1	△ 8.9	△ 26.7	△ 7.9	7.1	△ 27.4	
92 そ の 他 の 事 業 サ ー ビ ス 業	28,785	11.1	12.3	67.2	△ 21.2	△ 4.3	41.9	1.2	10.2	27.8	19.4	11.7	8.7	
S, T 公 務 (他 に 分 類 さ れ る も の を 除 く) ・ そ の 他 (97, 98, 99)	6,004	△ 11.5	18.9	28.9	△ 15.9	15.1	59.1	△ 44.4	△ 47.6	△ 33.0	△ 34.4	△ 10.9	△ 24.6	
計	298,873	△ 2.8	3.2	8.1	△ 10.8	0.1	11.2	△ 6.2	△ 6.1	△ 0.6	△ 0.7	△ 9.1	△ 8.0	

(注) 1 平成25年10月改定の「日本標準産業分類」に基づくもの。  
(注) 2 (-) は、前年同月の値が0であるため、計算できない。

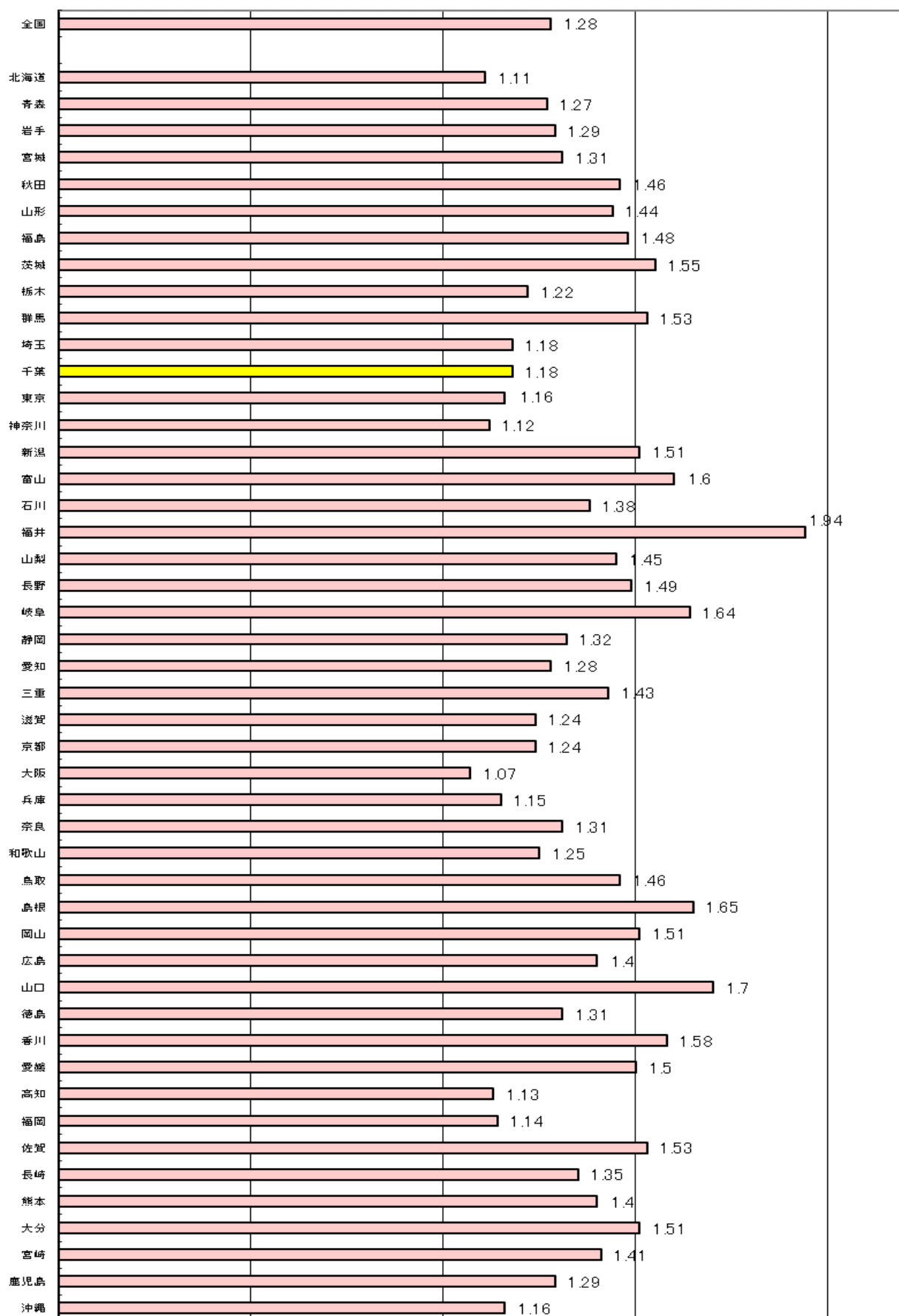
令和6年3月 都道府県別有効求人倍率(季節調整値) 受理地別

(倍)



# 令和6年3月都道府県別有効求人倍率(季節調整値)就業地別

(倍)



【参考】季節調整済 有効求人倍率(新規学卒者を除きパートタイムを含む)

西暦	和暦	1月	2月	3月	4月	5月	6月	7月	8月	9月	10月	11月	12月	年	年度
63年	38年	0.56	0.55	0.58	0.60	0.60	0.64	0.74	0.73	0.75	0.71	0.76	0.89	0.69	0.76
64年	39年	0.84	0.88	0.82	0.87	0.86	0.86	0.85	0.85	0.80	0.80	0.74	0.72	0.83	0.81
65年	40年	0.73	0.73	0.77	0.69	0.68	0.63	0.54	0.56	0.54	0.56	0.51	0.50	0.63	0.57
66年	41年	0.52	0.51	0.58	0.65	0.75	0.71	0.73	0.82	0.93	1.03	1.02	1.05	0.79	0.92
67年	42年	1.04	1.03	1.11	1.15	1.14	1.24	1.27	1.26	1.22	1.33	1.34	1.34	1.22	1.28
68年	43年	1.34	1.33	1.30	1.28	1.37	1.42	1.53	1.67	1.51	1.45	1.40	1.41	1.43	1.48
69年	44年	1.57	1.56	1.44	1.56	1.64	1.57	1.58	1.53	1.56	1.55	1.61	1.67	1.57	1.65
70年	45年	1.76	1.84	1.77	1.87	1.74	1.82	1.74	1.71	1.64	1.62	1.55	1.58	1.72	1.68
71年	46年	1.50	1.48	1.47	1.32	1.42	1.32	1.21	1.28	1.24	1.30	1.32	1.27	1.34	1.29
72年	47年	1.23	1.22	1.26	1.25	1.22	1.22	1.37	1.49	1.64	1.67	1.81	1.95	1.43	1.67
73年	48年	2.09	2.35	2.21	2.30	2.27	2.47	2.46	2.33	2.24	2.31	2.29	2.26	2.30	2.27
74年	49年	2.15	1.96	1.96	1.94	1.86	1.78	1.58	1.54	1.49	1.40	1.31	1.19	1.67	1.41
75年	50年	1.03	0.95	0.90	0.95	0.90	0.85	0.84	0.86	0.78	0.74	0.70	0.68	0.84	0.79
76年	51年	0.71	0.77	0.81	0.85	0.80	0.79	0.80	0.81	0.79	0.78	0.77	0.80	0.79	0.78
77年	52年	0.81	0.80	0.77	0.72	0.73	0.73	0.71	0.70	0.71	0.73	0.70	0.69	0.74	0.71
78年	53年	0.68	0.69	0.64	0.59	0.62	0.63	0.66	0.70	0.72	0.73	0.77	0.75	0.68	0.72
79年	54年	0.78	0.78	0.86	0.89	0.96	0.97	0.97	0.94	0.94	0.94	0.91	0.89	0.90	0.94
80年	55年	0.91	0.89	0.90	0.86	0.85	0.85	0.81	0.78	0.78	0.75	0.83	0.81	0.83	0.83
81年	56年	0.80	0.80	0.78	0.75	0.70	0.66	0.69	0.68	0.66	0.62	0.61	0.60	0.69	0.66
82年	57年	0.60	0.58	0.56	0.60	0.63	0.64	0.65	0.64	0.62	0.66	0.63	0.62	0.62	0.60
83年	58年	0.61	0.57	0.55	0.55	0.55	0.53	0.53	0.54	0.55	0.55	0.56	0.56	0.55	0.56
84年	59年	0.58	0.60	0.60	0.62	0.63	0.62	0.62	0.61	0.58	0.60	0.62	0.63	0.61	0.62
85年	60年	0.63	0.62	0.62	0.60	0.61	0.61	0.62	0.62	0.62	0.61	0.61	0.62	0.62	0.61
86年	61年	0.63	0.60	0.60	0.59	0.58	0.56	0.57	0.55	0.57	0.56	0.54	0.56	0.58	0.57
87年	62年	0.57	0.60	0.62	0.66	0.64	0.66	0.73	0.79	0.83	0.89	0.92	0.93	0.73	0.83
88年	63年	0.95	0.97	1.02	1.07	1.08	1.11	1.20	1.16	1.17	1.18	1.19	1.22	1.11	1.18
89年	元年	1.24	1.27	1.28	1.29	1.34	1.31	1.31	1.30	1.35	1.37	1.42	1.42	1.33	1.37
90年	02年	1.45	1.46	1.46	1.51	1.48	1.48	1.44	1.42	1.40	1.38	1.38	1.43	1.44	1.42
91年	03年	1.38	1.39	1.39	1.40	1.41	1.41	1.41	1.35	1.33	1.31	1.30	1.32	1.36	1.31
92年	04年	1.23	1.17	1.12	1.07	1.01	1.01	0.99	0.97	0.95	0.92	0.90	0.85	1.01	0.92
93年	05年	0.83	0.80	0.74	0.71	0.69	0.67	0.64	0.62	0.60	0.58	0.55	0.53	0.66	0.59
94年	06年	0.53	0.51	0.51	0.50	0.50	0.50	0.51	0.51	0.52	0.48	0.47	0.49	0.50	0.49
95年	07年	0.47	0.47	0.47	0.47	0.48	0.47	0.47	0.47	0.48	0.49	0.49	0.50	0.48	0.50
96年	08年	0.52	0.53	0.55	0.55	0.55	0.54	0.54	0.54	0.54	0.56	0.58	0.58	0.55	0.56
97年	09年	0.58	0.57	0.57	0.57	0.57	0.56	0.55	0.55	0.53	0.52	0.50	0.49	0.55	0.52
98年	10年	0.48	0.48	0.45	0.44	0.44	0.42	0.42	0.42	0.42	0.40	0.39	0.38	0.43	0.41
99年	11年	0.39	0.38	0.38	0.36	0.37	0.37	0.37	0.36	0.38	0.38	0.39	0.40	0.38	0.39
00年	12年	0.41	0.41	0.43	0.44	0.46	0.48	0.49	0.50	0.51	0.52	0.53	0.55	0.48	0.51
01年	13年	0.54	0.54	0.55	0.62	0.58	0.56	0.56	0.55	0.53	0.51	0.50	0.48	0.54	0.52
02年	14年	0.47	0.46	0.46	0.45	0.45	0.45	0.46	0.48	0.48	0.48	0.49	0.48	0.47	0.48
03年	15年	0.50	0.51	0.52	0.53	0.54	0.55	0.56	0.57	0.58	0.59	0.60	0.61	0.55	0.58
04年	16年	0.62	0.63	0.62	0.63	0.61	0.63	0.64	0.66	0.71	0.76	0.81	0.80	0.67	0.72
05年	17年	0.81	0.82	0.84	0.85	0.84	0.85	0.82	0.83	0.83	0.82	0.83	0.85	0.83	0.84
06年	18年	0.86	0.87	0.89	0.91	0.90	0.92	0.92	0.90	0.89	0.89	0.91	0.91	0.90	0.91
07年	19年	0.92	0.91	0.90	0.95	0.97	1.00	0.98	0.97	0.95	0.94	0.92	0.91	0.94	0.94
08年	20年	0.89	0.88	0.88	0.87	0.87	0.85	0.83	0.79	0.75	0.71	0.68	0.65	0.80	0.72
09年	21年	0.63	0.58	0.54	0.48	0.44	0.43	0.41	0.40	0.41	0.41	0.40	0.40	0.46	0.42
10年	22年	0.40	0.41	0.42	0.43	0.44	0.44	0.45	0.46	0.46	0.47	0.48	0.48	0.44	0.47
11年	23年	0.48	0.50	0.52	0.53	0.50	0.49	0.51	0.53	0.55	0.55	0.56	0.57	0.53	0.55
12年	24年	0.60	0.61	0.62	0.64	0.65	0.67	0.69	0.68	0.66	0.67	0.68	0.69	0.65	0.67
13年	25年	0.67	0.67	0.67	0.67	0.70	0.72	0.74	0.73	0.76	0.80	0.83	0.84	0.73	0.78
14年	26年	0.86	0.87	0.90	0.89	0.90	0.90	0.90	0.89	0.88	0.90	0.89	0.91	0.89	0.91
15年	27年	0.92	0.96	0.97	0.98	0.99	1.00	1.01	1.03	1.05	1.05	1.06	1.07	1.00	1.04
16年	28年	1.07	1.07	1.08	1.11	1.12	1.15	1.18	1.18	1.17	1.17	1.18	1.19	1.14	1.17
17年	29年	1.17	1.19	1.22	1.22	1.21	1.23	1.24	1.24	1.26	1.28	1.29	1.31	1.24	1.28
18年	30年	1.34	1.36	1.34	1.33	1.35	1.37	1.37	1.37	1.35	1.34	1.33	1.31	1.35	1.33
19年	元年	1.28	1.28	1.31	1.36	1.36	1.35	1.34	1.34	1.32	1.27	1.27	1.28	1.31	1.29
20年	2年	1.22	1.19	1.15	1.12	1.02	0.95	0.89	0.86	0.86	0.85	0.85	0.85	0.98	0.90
21年	3年	0.86	0.85	0.84	0.84	0.85	0.86	0.86	0.86	0.85	0.85	0.86	0.86	0.85	0.86
22年	4年	0.87	0.89	0.90	0.92	0.94	0.98	0.98	0.98	0.99	1.02	1.03	1.02	0.96	1.00
23年	5年	1.02	1.04	1.05	1.04	1.03	1.02	1.00	1.00	1.00	0.99	0.97	0.98	1.01	0.99
24年	6年	0.95	0.95	0.95											

(注) 令和5年1月以前の数値は、令和5年1月分公表時に新季節指数により改訂されている。

(注) 塗りつぶし部分は過去の最高と最低の数値。

(注) 年及び年度は実数値。

【参考】季節調整済 新規求人倍率(新規学卒者を除きパートタイムを含む)

西暦	和暦	1月	2月	3月	4月	5月	6月	7月	8月	9月	10月	11月	12月	年	年度
63年	38年	0.79	0.79	0.83	0.82	0.74	0.93	1.12	0.85	1.06	0.84	0.97	1.30	0.91	1.17
64年	39年	0.95	1.14	0.88	1.16	1.22	1.24	1.19	1.19	1.02	1.08	1.09	1.02	1.08	1.08
65年	40年	0.98	0.94	0.96	0.81	0.79	0.70	0.65	0.68	0.72	0.63	0.60	0.69	0.77	0.72
66年	41年	0.73	0.75	0.79	0.93	0.97	0.93	0.97	1.11	1.23	1.18	1.06	1.19	1.01	1.14
67年	42年	1.38	1.18	1.32	1.40	1.31	1.45	1.46	1.67	1.20	1.47	1.54	1.47	1.41	1.45
68年	43年	1.50	1.52	1.48	1.33	1.50	1.50	1.60	1.67	1.54	1.57	1.57	1.47	1.52	1.57
69年	44年	1.60	1.76	1.71	1.71	1.88	1.73	1.80	1.79	1.75	1.72	1.95	1.85	1.76	1.85
70年	45年	1.99	1.95	2.00	1.86	1.77	2.35	1.87	1.61	1.93	1.79	1.56	1.90	1.87	1.82
71年	46年	1.70	1.68	1.65	1.70	1.71	1.59	1.43	1.58	1.39	1.36	1.39	1.21	1.52	1.48
72年	47年	1.31	1.34	1.51	1.50	1.57	1.64	1.89	1.74	2.07	2.15	2.53	2.72	1.78	2.15
73年	48年	2.71	2.94	2.62	2.93	2.82	3.45	3.20	2.88	2.88	3.05	3.00	2.38	2.90	2.88
74年	49年	2.48	2.31	2.31	2.10	2.02	1.95	1.55	1.62	1.78	1.44	1.30	1.24	1.85	1.55
75年	50年	1.11	1.10	1.16	1.28	1.17	1.04	1.19	1.20	1.11	1.11	1.04	0.97	1.12	1.15
76年	51年	1.07	1.24	1.20	1.12	1.21	1.23	1.22	1.16	1.21	1.05	1.08	1.11	1.15	1.10
77年	52年	1.07	0.98	0.88	0.90	0.92	0.85	0.89	0.89	0.92	0.97	0.96	0.97	0.94	0.95
78年	53年	1.04	1.08	1.03	1.07	1.09	1.05	1.17	1.25	1.13	1.19	1.24	1.23	1.10	1.21
79年	54年	1.27	1.26	1.49	1.37	1.37	1.45	1.37	1.44	1.50	1.52	1.36	1.44	1.38	1.44
80年	55年	1.50	1.31	1.37	1.35	1.33	1.36	1.23	1.15	1.21	1.15	1.25	1.16	1.27	1.24
81年	56年	1.10	1.14	1.06	1.02	0.95	1.05	1.11	1.00	1.05	0.92	0.91	0.94	1.02	1.06
82年	57年	0.87	0.94	0.86	0.89	1.02	1.08	1.04	0.97	0.96	1.15	0.85	0.99	0.97	0.96
83年	58年	0.99	0.96	0.89	0.90	0.91	0.85	0.92	0.94	0.97	0.89	0.95	0.92	0.92	0.92
84年	59年	0.95	0.93	0.93	0.92	0.99	0.91	0.94	0.98	0.88	1.00	0.93	0.99	0.95	0.96
85年	60年	0.92	1.02	0.95	0.93	0.94	0.95	0.90	0.93	0.94	0.85	0.94	0.94	0.94	0.92
86年	61年	0.91	0.92	0.92	0.88	0.86	0.86	0.85	0.93	0.98	0.95	0.82	0.95	0.90	0.93
87年	62年	0.99	1.05	1.17	1.29	1.10	1.27	1.43	1.51	1.48	1.59	1.60	1.66	1.32	1.51
88年	63年	1.78	1.72	1.84	1.95	1.94	2.02	2.10	1.99	2.06	2.00	2.11	2.22	1.97	2.09
89年	元年	2.26	2.28	2.26	2.25	2.37	2.31	2.37	2.39	2.53	2.52	2.64	2.40	2.37	2.45
90年	02年	2.58	2.62	2.44	2.61	2.52	2.70	2.39	2.43	2.41	2.37	2.40	2.40	2.49	2.45
91年	03年	2.25	2.51	2.48	2.37	2.58	2.41	2.33	2.23	2.26	2.23	2.29	2.23	2.35	2.22
92年	04年	2.02	2.02	1.84	1.81	1.67	1.69	1.62	1.58	1.61	1.52	1.39	1.41	1.66	1.50
93年	05年	1.44	1.27	1.21	1.24	1.22	1.16	1.12	1.09	1.02	1.01	0.96	0.93	1.14	1.05
94年	06年	0.96	0.93	0.95	0.94	0.92	0.97	0.96	0.95	0.99	0.84	0.92	0.89	0.94	0.91
95年	07年	0.80	0.88	0.86	0.88	0.91	0.83	0.86	0.91	0.91	0.91	0.94	0.97	0.88	0.93
96年	08年	0.92	1.02	1.07	1.01	1.03	1.00	1.07	0.95	1.03	1.09	1.02	1.09	1.02	1.03
97年	09年	1.05	1.04	1.07	1.00	1.03	1.07	0.98	0.97	0.98	0.92	0.92	0.91	0.99	0.92
98年	10年	0.85	0.83	0.76	0.80	0.81	0.79	0.79	0.77	0.74	0.74	0.71	0.71	0.77	0.75
99年	11年	0.74	0.74	0.72	0.76	0.66	0.67	0.76	0.68	0.73	0.76	0.74	0.76	0.73	0.75
00年	12年	0.80	0.82	0.83	0.86	0.88	0.93	0.91	0.94	0.96	0.99	1.00	1.02	0.91	0.96
01年	13年	1.04	1.00	1.03	1.39	1.19	1.02	1.08	0.96	0.86	0.90	0.93	0.78	1.01	0.96
02年	14年	0.82	0.88	0.79	0.75	0.83	0.85	0.81	0.91	0.88	0.84	0.85	0.92	0.84	0.86
03年	15年	0.92	0.88	0.95	0.93	0.92	0.92	0.97	1.00	0.96	0.97	1.00	0.98	0.95	0.98
04年	16年	1.05	1.04	1.02	1.08	0.89	1.06	1.07	1.08	1.26	1.28	1.37	1.33	1.11	1.20
05年	17年	1.32	1.38	1.36	1.34	1.31	1.39	1.36	1.30	1.30	1.30	1.38	1.34	1.33	1.35
06年	18年	1.39	1.50	1.38	1.34	1.38	1.46	1.40	1.27	1.36	1.41	1.38	1.47	1.39	1.39
07年	19年	1.38	1.43	1.46	1.56	1.57	1.50	1.46	1.48	1.36	1.44	1.47	1.35	1.45	1.44
08年	20年	1.36	1.36	1.34	1.24	1.33	1.23	1.19	1.18	1.08	1.01	0.97	0.97	1.19	1.04
09年	21年	0.93	0.81	0.82	0.77	0.70	0.74	0.69	0.71	0.77	0.73	0.69	0.78	0.75	0.73
10年	22年	0.72	0.76	0.79	0.78	0.81	0.76	0.79	0.84	0.87	0.83	0.86	0.84	0.80	0.84
11年	23年	0.85	0.94	0.94	0.91	0.75	0.85	0.96	0.93	0.96	0.98	1.05	0.96	0.92	0.95
12年	24年	1.09	1.08	1.05	1.11	1.14	1.15	1.19	1.17	1.14	1.16	1.15	1.18	1.13	1.15
13年	25年	1.13	1.15	1.19	1.16	1.24	1.32	1.28	1.27	1.35	1.40	1.45	1.48	1.27	1.37
14年	26年	1.49	1.62	1.56	1.52	1.51	1.50	1.48	1.46	1.41	1.58	1.46	1.52	1.50	1.51
15年	27年	1.58	1.65	1.55	1.67	1.71	1.66	1.70	1.77	1.75	1.66	1.76	1.79	1.68	1.73
16年	28年	1.87	1.73	1.80	1.88	1.95	1.96	1.95	2.02	1.94	2.09	2.00	1.97	1.92	1.97
17年	29年	1.97	2.01	2.01	1.92	2.06	2.19	1.99	1.99	2.14	2.23	2.18	2.26	2.09	2.15
18年	30年	2.33	2.24	2.22	2.27	2.26	2.33	2.36	2.24	2.26	2.27	2.26	2.06	2.27	2.28
19年	元年	2.32	2.32	2.33	2.44	2.28	2.18	2.30	2.35	2.07	2.22	2.23	2.12	2.27	2.21
20年	2年	2.06	2.16	2.05	1.90	1.75	1.49	1.55	1.74	1.73	1.57	1.65	1.81	1.78	1.68
21年	3年	1.73	1.60	1.78	1.64	1.74	1.77	1.76	1.65	1.74	1.75	1.69	1.84	1.70	1.74
22年	4年	1.79	1.92	1.83	1.83	1.87	1.92	1.87	1.86	1.93	2.17	1.91	1.82	1.88	1.93
23年	5年	2.11	2.13	1.89	1.91	1.97	1.88	1.90	2.01	1.90	1.92	1.87	1.81	1.94	1.92
24年	6年	1.89	1.90	2.03											

(注) 令和5年12月以前の数値は、令和6年1月分公表時に新季節指数により改訂されている。

(注) 塗りつぶし部分は過去の最高と最低の数値。

(注) 年及び年度は実数値。