

雇用ニュース

令和6年4月発行 第581号
千葉労働局 職業安定部

4
2024

Contents

1 早期再就職支援等助成金(中途採用拡大コース)① P1

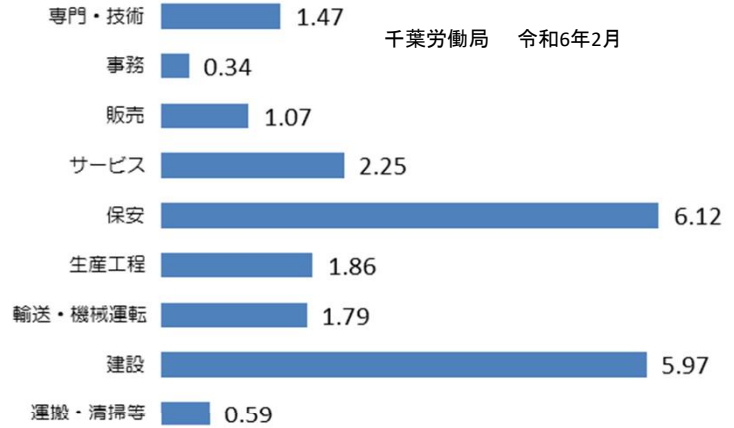
2 早期再就職支援等助成金(中途採用拡大コース)② P2

3 一般職業紹介状況の推移 P3

4 有効求人倍率、求人、求職の推移 P3

5 賃金情報(バランスシート) P4

職業別有効求人倍率



1 早期再就職支援等助成金（中途採用拡大コース）のご案内①

「早期再就職支援等助成金」は、中途採用者の雇用管理制度を整備した上で中途採用の拡大を図る事業主に対して助成するものです。

助成対象となる「中途採用の拡大」とそれぞれの助成額は以下の通りです。

また、下記に加えて常時雇用する労働者の数が300人を超える事業主は、中途採用率を公表していることも助成対象の要件です。

(A)	中途採用率の拡大 助成額：50万円	中途採用率を20ポイント（中途採用率拡大目標値※ ¹ ）以上上昇させた事業主に対する助成
(B)	45歳以上の 中途採用率の拡大 助成額：100万円	以下のすべてを満たす事業主に対する助成 <ul style="list-style-type: none"> ・ 中途採用率を20ポイント（中途採用率拡大目標値）以上上昇させた ・ うち45歳以上の労働者で10ポイント（45歳以上中途採用率拡大目標値※²）以上上昇させた ・ 当該45歳以上の労働者全員の賃金を前職と比べて5%以上上昇させた

(A) 「中途採用率拡大目標値」の計算方法

以下の「(2) - (1)」を20ポイント以上とすることが必要です。

【例】中途採用率を30%から55%とした場合、「25ポイント」となり要件を満たします。

(1)	中途採用計画開始日の前日から過去3年間の中途採用率	$\frac{\text{過去3年間に雇い入れた①～⑤の全てに該当する労働者数}}{\text{過去3年間に雇い入れた②、③に該当する労働者数}} \times 100$
(2)	中途採用計画期間終了時の中途採用率	
中途採用計画期間中に雇い入れた人数	(a) 50人未満	$\frac{\text{期間中に雇い入れた①～⑤の全てに該当する労働者数}}{\text{期間中に雇い入れた②、③に該当する労働者数}} \times 100$
	(b) 50人以上	$\frac{10人 + (\text{期間中に雇い入れた①～⑤の全てに該当する労働者数} - 10人) \times 2}{\text{期間中に雇い入れた②、③に該当する労働者数}} \times 100$

② 早期再就職支援等助成金(中途採用拡大コース)のご案内②

(B)「45歳以上中途採用率拡大目標値」の計算方法

上記(A)に加えて、以下の「(2) - (1)」を10ポイント以上とすることが必要です。

【例】45歳以上中途採用率を20%から35%とした場合、「15ポイント」となり要件を満たします。

(1)	中途採用計画開始日の前日から過去3年間の45歳以上中途採用率	$\frac{\text{過去3年間に雇い入れた①～⑥の全てに該当する労働者数}}{\text{過去3年間に雇い入れた②、③に該当する労働者数}} \times 100$
(2)	中途採用計画期間終了時の45歳以上中途採用率	$\frac{\text{期間中に雇い入れた①～⑥の全てに該当する労働者数}}{\text{期間中に雇い入れた②、③に該当する労働者数}} \times 100$

助成金の対象となる労働者

以下のすべての条件を満たす労働者が対象です。

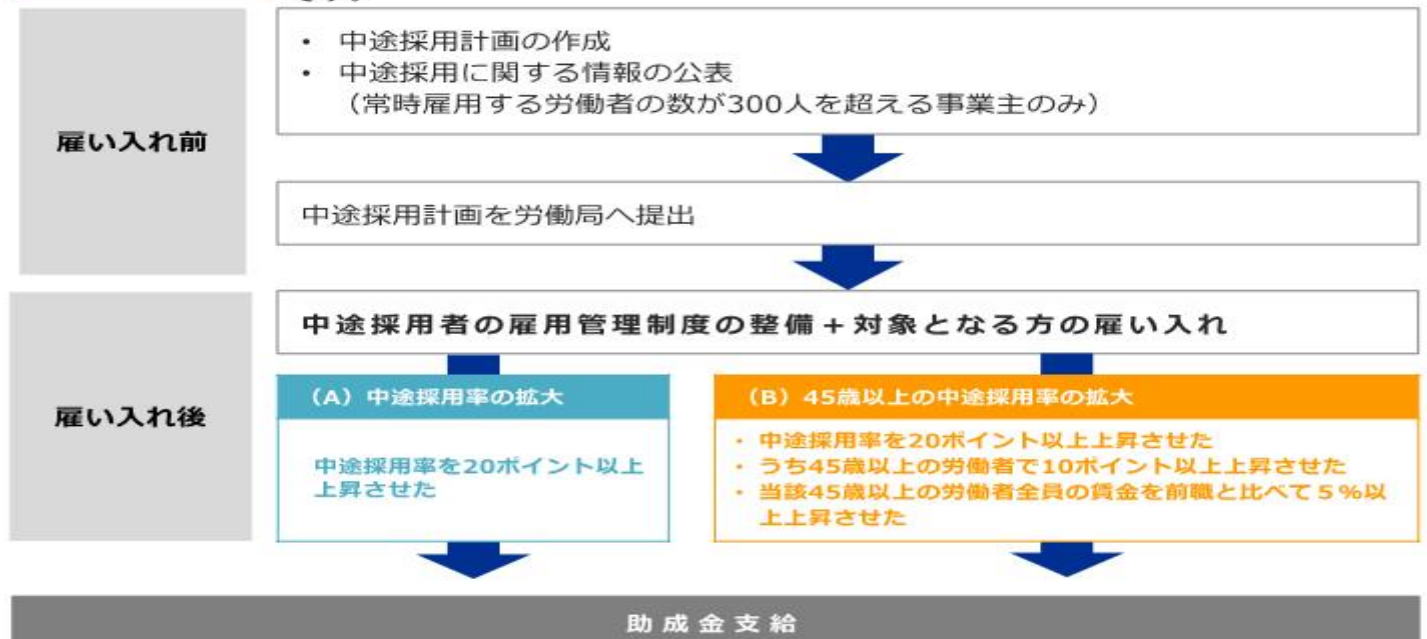
- ① 申請事業主に中途採用※¹により雇い入れられた
- ② 雇用保険の一般被保険者または高年齢被保険者として雇い入れられた
- ③ 期間の定めのない労働者(パートタイム※²を除く)として雇い入れられた
- ④ 雇い入れ日の前日から起算してその日以前1年間に、雇用関係、出向、派遣、請負または委任により当該事業主の事業所で就労したことがない
- ⑤ 雇い入れ日の前日から起算してその日以前1年間に、申請事業主と密接な関係にある事業主に雇用されていた経験が無い
- ⑥ 雇入れ時の年齢が45歳以上である(「(B) 45歳以上の中途採用率の拡大」の場合のみ)

※1 新規学卒者や新規学卒者と同一の枠組みで採用された方以外を指します。また、ハローワークからの紹介による雇い入れ以外も対象となります。

※2 パートタイムとは、「一週間の所定労働時間が同一の事業所に雇用される通常の労働者と比べて短い労働者」のことを指します。

申請の流れ

助成対象となる方を雇い入れる前に、**前日までに中途採用計画の作成・提出が必要**です。



この他にも要件があります。詳細は「早期再就職支援等助成金ガイドブック」をご確認ください。

ご不明な点は、千葉労働局職業対策課分室 (TEL 043-441-3540) までお問合せください。



ガイドブック

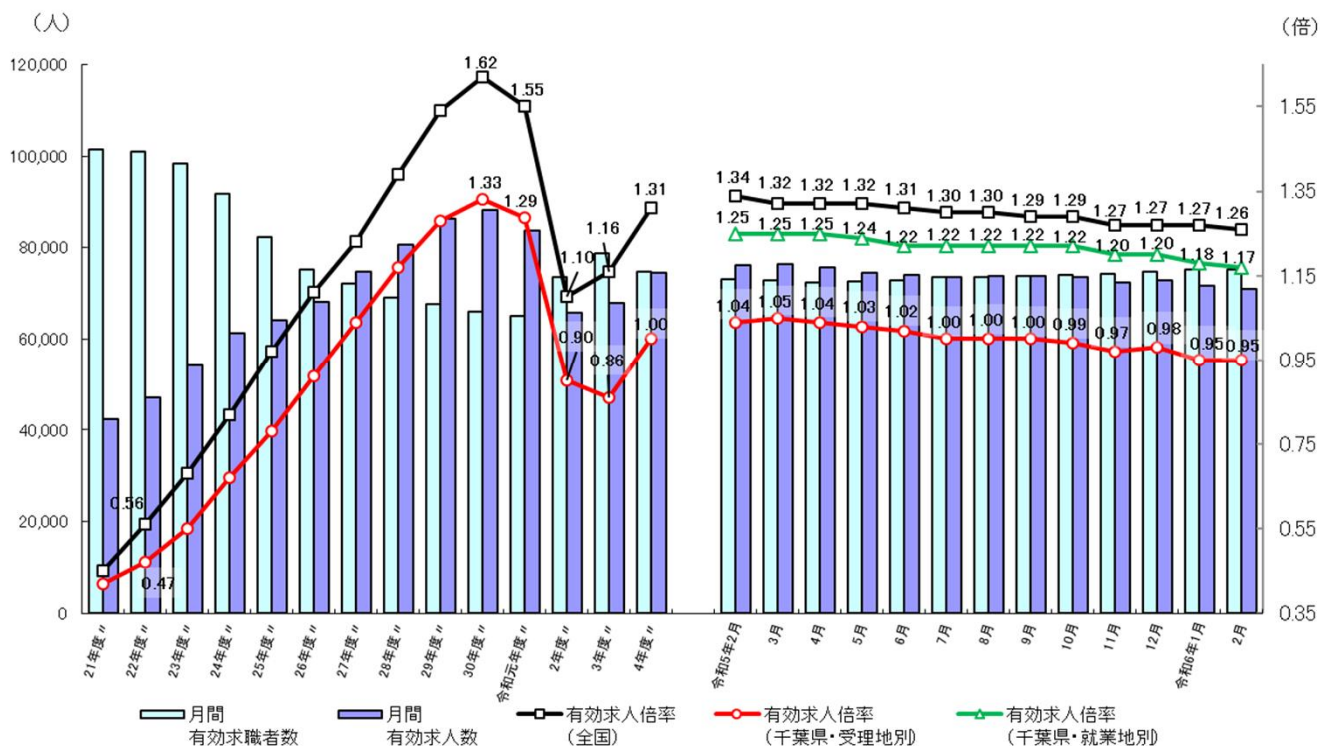
3 一般職業紹介状況の推移(新規学卒者を除きパートタイムを含む)

第4表-1 一般職業紹介状況(推移)(新規学卒者を除きパートタイムを含む)

令和6年2月

項目 年月	月間有効求職者数		月間有効求人数		有効求人倍率		新規求職申込件数		新規求人数		新規求人倍率		就職件数	
	季調	原数値	季調	原数値	季節	原数値	季調	原数値	季調	原数値	季節	原数値	季調	原数値
	人	人	人	人	倍	倍	件	件	人	人	倍	倍	件	件
平成29年度	—	67,616	—	86,262	—	1.28	—	14,141	—	30,349	—	2.15	—	4,362
平成30年度	—	66,097	—	88,117	—	1.33	—	13,418	—	30,598	—	2.28	—	4,099
令和元年度	—	64,933	—	83,605	—	1.29	—	13,002	—	28,730	—	2.21	—	3,680
令和2年度	—	73,520	—	65,816	—	0.90	—	13,592	—	22,888	—	1.68	—	2,877
令和3年度	—	78,792	—	67,983	—	0.86	—	13,560	—	23,640	—	1.74	—	2,979
令和4年度	—	74,766	—	74,478	—	1.00	—	13,291	—	25,633	—	1.93	—	2,893
年度は月平均値、増減率は小数点以下も含め計算。														
令和4年 11月	72,879	71,986	75,360	77,223	1.03	1.07	12,948	11,409	24,740	23,968	1.91	2.10	—	2,780
12月	72,889	67,680	74,325	74,577	1.02	1.10	13,023	9,580	23,730	23,238	1.82	2.43	—	2,456
令和5年 1月	73,231	68,350	74,903	76,088	1.02	1.11	12,941	13,328	27,295	28,882	2.11	2.17	—	2,162
2月	73,060	69,954	76,250	78,947	1.04	1.13	12,998	13,561	27,713	28,693	2.13	2.12	—	3,010
3月	72,807	72,551	76,290	79,386	1.05	1.09	13,179	14,138	24,863	25,004	1.89	1.77	—	3,826
4月	72,384	75,937	75,603	74,944	1.04	0.99	13,220	17,721	25,308	24,904	1.91	1.41	—	3,117
5月	72,485	77,467	74,575	72,381	1.03	0.93	13,005	14,586	25,628	24,774	1.97	1.70	—	2,985
6月	72,798	77,132	73,941	71,606	1.02	0.93	12,838	12,979	24,091	24,533	1.88	1.89	—	2,963
7月	73,461	74,575	73,562	71,204	1.00	0.95	13,196	12,121	25,109	24,126	1.90	1.99	—	2,660
8月	73,499	73,668	73,799	72,592	1.00	0.99	13,228	12,386	26,611	25,943	2.01	2.09	—	2,509
9月	73,672	73,626	73,714	72,317	1.00	0.98	12,683	12,339	24,096	24,430	1.90	1.98	—	2,626
10月	74,124	74,897	73,523	75,391	0.99	1.01	13,191	13,651	25,343	27,952	1.92	2.05	—	2,898
11月	74,240	73,027	72,334	73,912	0.97	1.01	13,086	11,286	24,519	24,116	1.87	2.14	—	2,562
12月	74,675	69,319	72,857	73,006	0.98	1.05	13,233	9,593	23,914	23,065	1.81	2.40	—	2,551
令和6年 1月	75,240	70,101	71,751	72,397	0.95	1.03	12,994	13,571	24,550	26,254	1.89	1.93	—	2,192
2月	75,093	71,729	70,987	73,819	0.95	1.03	13,065	13,086	24,778	25,762	1.90	1.97	—	3,140

4 有効求人倍率、求人・求職の推移



(注) 1. 月別の数値は季節調整値である。なお、令和5年12月以前の数値は、令和6年1月分公表時に新季節指数により改訂されている。
 2. ハローワークインターネットサービスの機能拡充に伴い、令和3年9月以降の数値には、ハローワークに来所せず、オンライン上で求職登録した求職者数や、求職者がハローワークインターネットサービスの求人に直接応募した就職件数等が含まれる。

■ 求人・求職の動向

2月の有効求人数(季節調整値)は、前月と比べ1.1%減少、また有効求職者数(同)は前月と比べ0.2%減少、有効求人倍率(季節調整値)は0.95倍で前月と同水準。

5 賃金情報(バランスシート)

求人・求職・賃金バランスシート(常用的 フルタイム+パートタイム)

2024年02月

千葉労働局 職業安定部職業安定課 作成

常用的フルタイム + 常用的パートタイム			職 種	常用的フルタイム(月額:円)			常用的パートタイム(時間:円)		
求人倍率 (千葉局)	有効求人数 千葉局	有効求職者数 千葉局		求人賃金		求職希望	求人賃金		求職希望
				上 限	下 限	賃 金	上 限	下 限	賃 金
0.93	66,382	71,532	職 業 計	294,986	223,587	243,505	1,319	1,204	1,165
0.29	104	356	A管理的職業従事者	368,923	266,591	416,182	0	0	1,365
-	0	26	01 管理的公務員	0	0	333,333	0	0	1,063
0.17	5	30	02 法人・団体役員	399,535	307,972	642,857	0	0	0
0.28	64	225	03 法人・団体管理職員	389,036	269,245	419,167	0	0	1,200
0.47	35	75	04 その他の管理的職業従事者	328,571	250,595	255,556	0	0	1,557
1.47	14,704	10,007	B専門的・技術的職業従事者	334,716	246,808	263,897	1,648	1,474	1,468
0.30	26	86	05 研究者	240,837	202,661	278,000	1,610	1,260	1,260
0.11	2	19	06 農林水産技術者	260,000	240,000	230,000	1,215	1,138	1,150
1.30	364	280	07 製造技術者(開発)	403,634	238,391	308,929	0	0	2,119
0.56	332	592	08 製造技術者(開発を除く)	388,494	239,830	236,338	1,453	1,070	1,374
3.64	1,611	442	09 建築・土木・測量技術者	454,472	284,313	312,500	3,749	1,840	1,670
0.77	1,424	1,855	10 情報処理・通信技術者	400,969	229,029	304,515	1,781	1,314	1,614
0.99	84	85	11 その他の技術者	291,200	221,538	251,111	1,343	1,242	1,217
1.04	223	215	12 医師、歯科医師、獣医師、薬剤師	534,700	408,189	332,308	2,915	2,499	2,113
2.79	3,271	1,171	13 保健師、助産師、看護師	308,352	247,052	269,085	1,775	1,594	1,551
3.28	1,198	365	14 医療技術者	306,444	242,402	248,723	1,766	1,544	1,535
1.62	714	442	15 その他の保健医療従事者	264,303	225,453	236,250	1,471	1,343	1,442
2.52	4,168	1,654	16 社会福祉専門職業従事者	284,217	233,945	221,180	1,355	1,232	1,286
0.22	8	36	17 法務従事者	348,333	188,333	230,000	0	0	1,500
0.18	32	182	18 経営・金融・保険専門職業従事者	400,000	250,000	430,000	2,169	2,123	1,747
1.57	538	342	19 教員	261,588	217,424	237,209	1,559	1,392	1,542
-	0	0	20 宗教家	0	0	0	0	0	0
0.02	3	190	21 著述家、記者、編集者	213,500	178,500	268,000	0	0	1,238
0.15	161	1,082	22 美術家、デザイナー、写真家、映像撮影者	342,401	208,997	246,937	1,370	1,016	1,392
-	0	30	23 音楽家、舞台芸術家	0	0	234,000	0	0	1,115
0.58	545	939	24 その他の専門的職業従事者	300,254	249,522	236,220	1,898	1,791	1,327
0.34	7,593	22,390	C事務従事者	259,759	202,120	224,924	1,258	1,153	1,123
0.28	5,144	18,631	25 一般事務従事者	246,335	197,369	219,360	1,253	1,155	1,115
0.49	684	1,408	26 会計事務従事者	301,607	206,827	250,316	1,333	1,165	1,176
1.14	513	450	27 生産関連事務従事者	283,419	216,508	259,455	1,128	1,067	1,110
0.57	601	1,058	28 営業・販売事務従事者	274,342	210,229	251,849	1,274	1,152	1,222
7.38	59	8	29 外勤事務従事者	181,071	181,071	200,000	1,431	1,228	1,030
2.86	401	140	30 運輸・郵便事務従事者	284,557	224,143	215,000	1,255	1,156	1,105
0.27	191	695	31 事務用機器操作員	259,250	212,750	232,353	1,276	1,095	1,141
1.07	4,493	4,205	D販売従事者	298,899	215,559	268,750	1,173	1,106	1,115
0.99	2,399	2,413	32 商品販売従事者	276,708	203,317	223,807	1,167	1,101	1,088
0.64	73	114	33 販売類似職業従事者	360,286	225,143	236,667	1,195	1,066	1,141
1.20	2,021	1,678	34 営業職業従事者	314,336	224,552	304,858	1,226	1,171	1,272
2.25	14,505	6,459	Eサービス職業従事者	248,797	209,099	221,342	1,265	1,141	1,112
4.08	53	13	35 家庭生活支援サービス職業従事者	242,000	215,000	0	1,493	1,182	1,433
3.88	6,738	1,735	36 介護サービス職業従事者	249,327	208,251	216,062	1,340	1,167	1,132
2.85	1,075	377	37 保健医療サービス職業従事者	218,864	188,123	206,000	1,222	1,120	1,137
2.19	818	374	38 生活衛生サービス職業従事者	326,880	221,914	220,286	1,320	1,119	1,202
1.96	3,048	1,553	39 飲食調理従事者	242,157	212,473	230,365	1,186	1,120	1,070
1.64	1,703	1,038	40 接客・給仕職業従事者	285,847	228,603	228,557	1,224	1,102	1,100
0.36	185	516	41 居住施設・ビル等管理人	194,743	184,146	204,000	1,073	1,065	1,069
1.04	885	853	42 その他のサービス職業従事者	276,216	213,864	231,014	1,231	1,176	1,167
6.12	3,704	605	F保安職業従事者	246,817	200,860	215,526	1,283	1,143	1,080
-	0	4	43 自衛官	0	0	280,000	0	0	0
-	0	4	44 司法警察職員	0	0	0	0	0	0
6.20	3,704	597	45 その他の保安職業従事者	246,817	200,860	214,667	1,283	1,143	1,080
0.64	397	625	G農林漁業従事者	258,872	203,294	222,000	1,177	1,139	1,074
0.64	367	572	46 農業従事者	262,122	202,110	221,800	1,182	1,143	1,079
0.65	24	37	47 林業従事者	240,340	196,476	224,000	1,026	1,026	1,017
0.38	6	16	48 漁業従事者	261,325	236,325	0	1,100	1,100	0
1.86	5,524	2,963	H生産工程従事者	302,756	215,485	239,511	1,195	1,093	1,088
1.35	105	78	49 生産設備制御・監視従事者(金属製品)	298,960	223,270	234,000	3,000	1,500	1,200
1.92	196	102	50 生産設備制御・監視従事者(金属製品を除く)	255,643	215,048	231,000	0	0	1,111
0.59	26	44	51 機械組立設備制御・監視従事者	273,236	217,829	232,500	0	0	1,200
2.73	1,124	412	52 製品製造・加工処理従事者(金属製品)	315,387	219,781	260,164	1,215	1,165	1,110
1.76	1,752	996	53 製品製造・加工処理従事者(金属製品を除く)	260,087	204,493	214,639	1,154	1,069	1,068
1.08	331	307	54 機械組立従事者	319,129	219,565	228,000	1,149	1,066	1,034
3.25	1,260	388	55 機械整備・修理従事者	319,869	218,425	260,000	1,514	1,316	1,175
2.23	87	39	56 製品検査従事者(金属製品)	264,114	197,811	183,333	1,177	1,107	1,013
2.22	184	83	57 製品検査従事者(金属製品を除く)	218,831	186,090	186,667	1,140	1,087	1,017
1.74	40	23	58 機械検査従事者	276,574	216,339	275,000	1,026	1,026	1,002
0.85	419	491	59 生産関連・生産類似作業従事者	343,969	221,935	256,122	1,454	1,118	1,150
1.79	4,782	2,669	I輸送・機械運転従事者	291,671	234,598	266,977	1,247	1,177	1,143
-	0	2	60 鉄道運転従事者	0	0	0	0	0	0
2.32	3,959	1,706	61 自動車運転従事者	289,023	234,768	281,087	1,239	1,175	1,140
0.31	5	16	62 船舶・航空機運転従事者	0	0	216,667	0	0	0
0.60	262	434	63 その他の輸送従事者	261,170	219,423	241,923	1,417	1,367	1,146
1.09	556	511	64 定置・建設機械運転従事者	314,738	240,774	242,466	1,337	1,166	1,156
5.97	4,474	749	J建設・探掘従事者	366,450	243,393	276,034	1,541	1,223	1,199
7.92	942	119	65 建設躯体工事従事者	400,085	257,648	302,222	0	0	1,371
5.35	1,359	254	66 建設従事者(建設躯体工事従事者を除く)	368,341	243,481	282,041	1,549	1,241	1,111
3.43	611	178	67 電気工事従事者	361,442	227,328	269,565	0	0	1,375
7.91	1,558	197	68 土木作業従事者	351,343	244,495	252,308	1,528	1,194	1,088
4.00	4	1	69 探掘従事者	399,000	292,333	0	0	0	0
0.59	6,102	10,337	K運搬・清掃・包装等従事者	256,719	212,391	223,437	1,162	1,110	1,067
0.71	1,645	2,327	70 運搬従事者	261,962	216,448	243,834	1,195	1,120	1,101
1.15	2,205	1,925	71 清掃従事者	265,514	213,627	196,098	1,153	1,098	1,056
1.70	352	207	72 包装従事者	234,090	202,931	202,857	1,047	1,041	1,094
0.32	1,900	5,878	73 その他の運搬・清掃・包装等従事者	240,121	204,606	207,049	1,182	1,137	1,062
-	0	10,167	分類不能の職業	0	0	258,440	0	0	1,242