

修正後

令和6年3月新規学校卒業予定者の 求人・求職・就職内定状況

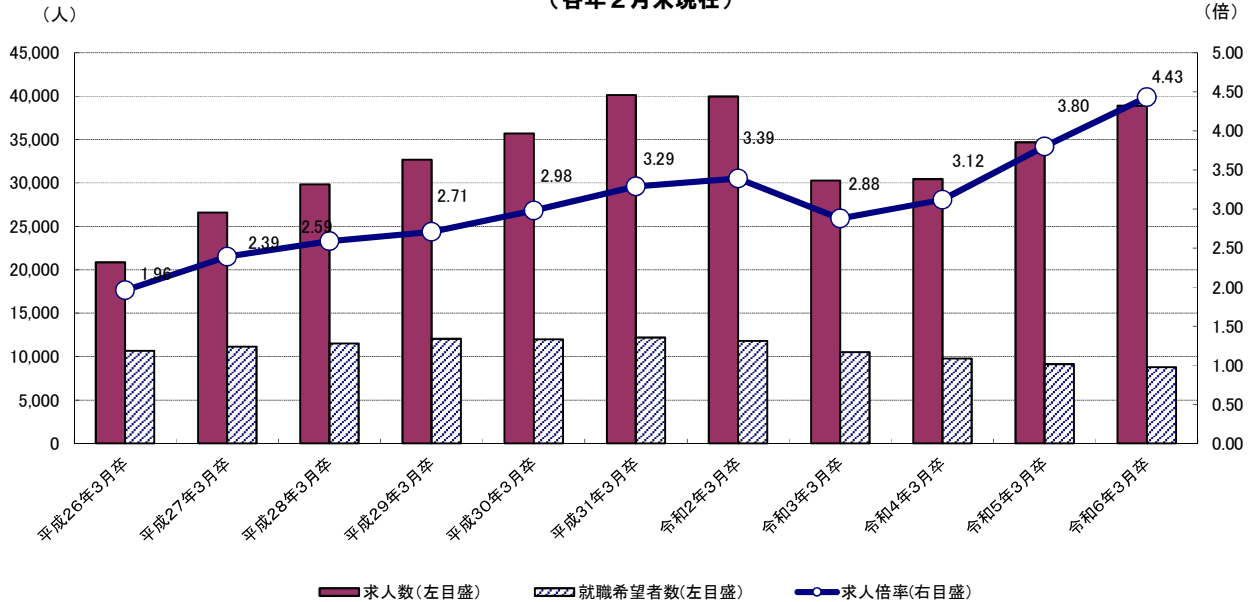
令和6年2月末現在

愛知労働局職業安定部職業安定課

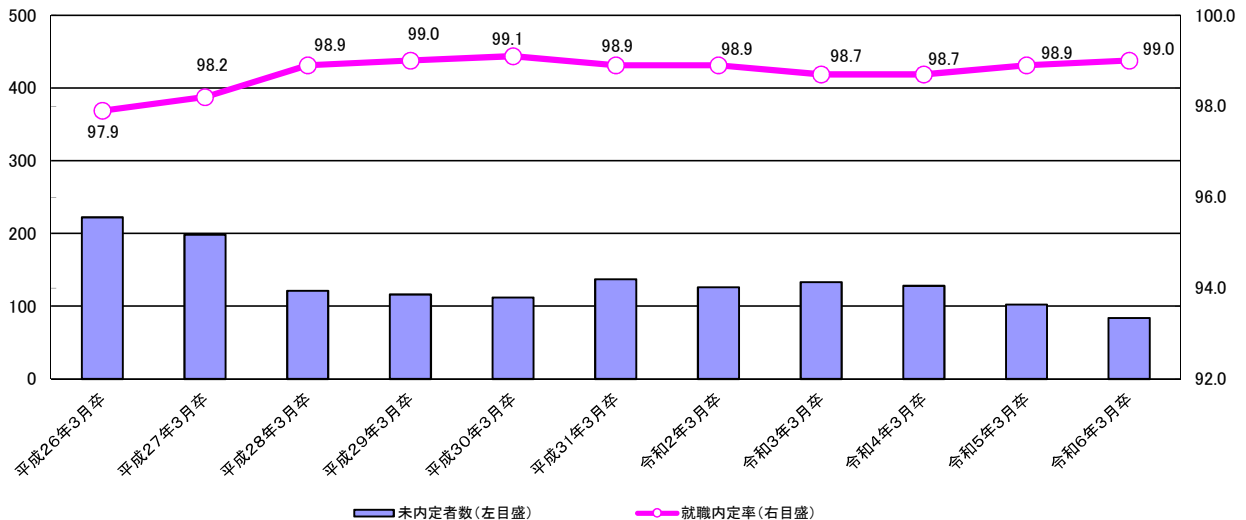
新規学校卒業者の求人・求職・就職内定状況の推移（各年2月末現在）

区分	① 求人数 (人) (前年比%)	② 就職希望者数 (人) (前年比%)	③ 就職内定者数 (人) (前年比%)	④ 求人倍率 (①/②)倍 (前年差P)	⑤ 就職内定率 (③/②)% (前年差P)	⑥ 未内定者数 (人) (前年比%)	
中学	平成26年3月卒	453 (7.1)	236 (▲ 2.9)	186 (3.3)	1.92 (0.18)	78.8 (4.7)	50 (▲ 20.6)
	平成27年3月卒	486 (7.3)	242 (2.5)	215 (15.6)	2.01 (0.09)	88.8 (10.0)	27 (▲ 46.0)
	平成28年3月卒	555 (14.2)	241 (▲ 0.4)	209 (▲ 2.8)	2.30 (0.29)	86.7 (▲ 2.1)	32 (18.5)
	平成29年3月卒	547 (▲ 1.4)	223 (▲ 7.5)	191 (▲ 8.6)	2.45 (0.15)	85.7 (▲ 1.0)	32 (0.0)
	平成30年3月卒	585 (6.9)	213 (▲ 4.5)	193 (1.0)	2.75 (0.30)	90.6 (4.9)	20 (▲ 37.5)
	平成31年3月卒	592 (1.2)	210 (▲ 1.4)	186 (▲ 3.6)	2.82 (0.07)	88.6 (▲ 2.0)	24 (20.0)
	令和2年3月卒	571 (▲ 3.5)	179 (▲ 14.8)	168 (▲ 9.7)	3.19 (0.37)	93.9 (5.3)	11 (▲ 54.2)
	令和3年3月卒	437 (▲ 23.5)	143 (▲ 20.1)	134 (▲ 20.2)	3.06 (▲ 0.13)	93.7 (▲ 0.2)	9 (▲ 18.2)
	令和4年3月卒	413 (▲ 5.5)	114 (▲ 20.3)	109 (▲ 18.7)	3.62 (0.56)	95.6 (1.9)	5 (▲ 44.4)
	令和5年3月卒	385 (▲ 6.8)	132 (15.8)	123 (12.8)	2.92 (▲ 0.70)	93.2 (▲ 2.4)	9 (80.0)
	令和6年3月卒	422 (9.6)	133 (0.8)	125 (1.6)	3.17 (0.25)	94.0 (0.8)	8 (▲ 11.1)
高校	平成26年3月卒	20,855 (9.2)	10,666 (0.8)	10,444 (2.4)	1.96 (0.15)	97.9 (1.5)	222 (▲ 41.3)
	平成27年3月卒	26,586 (27.5)	11,143 (4.5)	10,945 (4.8)	2.39 (0.43)	98.2 (0.3)	198 (▲ 10.8)
	平成28年3月卒	29,837 (12.2)	11,505 (3.2)	11,384 (4.0)	2.59 (0.20)	98.9 (0.7)	121 (▲ 38.9)
	平成29年3月卒	32,666 (9.5)	12,058 (4.8)	11,942 (4.9)	2.71 (0.12)	99.0 (0.1)	116 (▲ 4.1)
	平成30年3月卒	35,712 (9.3)	11,989 (▲ 0.6)	11,877 (▲ 0.5)	2.98 (0.27)	99.1 (0.1)	112 (▲ 3.4)
	平成31年3月卒	40,123 (12.4)	12,201 (1.8)	12,064 (1.6)	3.29 (0.31)	98.9 (▲ 0.2)	137 (22.3)
	令和2年3月卒	39,963 (▲ 0.4)	11,797 (▲ 3.3)	11,671 (▲ 3.3)	3.39 (0.10)	98.9 (0.0)	126 (▲ 8.0)
	令和3年3月卒	30,269 (▲ 24.3)	10,511 (▲ 10.9)	10,378 (▲ 11.1)	2.88 (▲ 0.51)	98.7 (▲ 0.2)	133 (5.6)
	令和4年3月卒	30,443 (0.6)	9,773 (▲ 7.0)	9,645 (▲ 7.1)	3.12 (0.24)	98.7 (0.0)	128 (▲ 3.8)
	令和5年3月卒	34,686 (13.9)	9,117 (▲ 6.7)	9,015 (▲ 6.5)	3.80 (0.68)	98.9 (0.2)	102 (▲ 20.3)
	令和6年3月卒	38,892 (12.1)	8,777 (▲ 3.7)	8,693 (▲ 3.6)	4.43 (0.63)	99.0 (0.1)	84 (▲ 17.6)

求人・求職・求人倍率の推移（高校）
（各年2月末現在）



未内定者数と内定率の推移（高校）
（各年2月末現在）



産業・職業・規模別求人状況
(高校)

令和6年2月末日現在

産業・職業・規模		項目	求人数	令和5年2月末 求人数	増減数	対前年同期比	
産業別	A, B 農, 林, 漁業 (01~04)		82	77	5	6.5	
	C 鉱業, 採石業, 砂利採取業 (05)		7	11	▲ 4	▲ 36.4	
	D 建設業 (06~08)		5,461	5,023	438	8.7	
	E 製造業 (09~32)		17,535	15,257	2,278	14.9	
		09 食料品製造業		1,308	1,184	124	10.5
		10 飲料・たばこ・飼料製造業		55	37	18	48.6
		11 繊維工業		207	187	20	10.7
		12 木材・木製品製造業 (家具除く)		139	132	7	5.3
		13 家具・装備品製造業		130	134	▲ 4	▲ 3.0
		14 パルプ・紙・紙加工品製造業		221	259	▲ 38	▲ 14.7
		15 印刷・同関連業		241	219	22	10.0
		16 化学工業		408	284	124	43.7
		17 石油製品・石炭製品製造業		5	2	3	150.0
		18 プラスチック製品製造業 (別掲を除く)		869	740	129	17.4
		19 ゴム製品製造業		253	272	▲ 19	▲ 7.0
		21 窯業・土石製品製造業		492	411	81	19.7
		22 鉄鋼業		936	637	299	46.9
		23 非鉄金属製造業		277	232	45	19.4
		24 金属製品製造業		1,154	1,152	2	0.2
		25 はん用機械器具製造業		1,291	1,056	235	22.3
		26 生産用機械器具製造業		867	725	142	19.6
		27 業務用機械器具製造業		161	141	20	14.2
		28 電子部品・デバイス・電子回路製造業		230	179	51	28.5
		29 電気機械器具製造業		1,200	1,085	115	10.6
		30 情報通信機械器具製造業		79	79	0	0.0
		31 輸送用機械器具製造業		6,724	5,877	847	14.4
		20, 32 その他の製造業		288	233	55	23.6
		F 電気・ガス・熱供給・水道業 (33~36)		234	221	13	5.9
		G 情報通信業 (37~41)		175	164	11	6.7
		H 運輸業, 郵便業 (42~49)		2,383	2,139	244	11.4
		I 卸売業, 小売業 (50~61)		3,846	3,445	401	11.6
		50~55 卸売業	1,447	1,241	206	16.6	
		56~61 小売業	2,399	2,204	195	8.8	
	J 金融業, 保険業 (62~67)		127	119	8	6.7	
	K 不動産業, 物品賃貸業 (68~70)		307	302	5	1.7	
	L 学術研究, 専門・技術サービス業 (71~74)		760	665	95	14.3	
	M 宿泊業, 飲食サービス業 (75~77)		1,440	1,228	212	17.3	
		75 宿泊業	300	178	122	68.5	
		76, 77 飲食サービス業	1,140	1,050	90	8.6	
	N 生活関連サービス業, 娯楽業 (78~80)		1,405	1,395	10	0.7	
	O 教育, 学習支援業 (81, 82)		31	33	▲ 2	▲ 6.1	
	P 医療, 福祉 (83~85)		2,744	2,603	141	5.4	
	Q 複合サービス事業 (86, 87)		113	84	29	34.5	
	R サービス業 (他に分類されないもの) (88~96)		2,224	1,906	318	16.7	
	S, T 公務 (他に分類されるものを除く)・その他 (97, 98, 99)		18	14	4	28.6	
職業別	A, B 専門的, 技術的, 管理的職業		3,802	3,183	619	19.4	
	C 事務的職業		2,345	2,104	241	11.5	
	D 販売		2,122	1,859	263	14.1	
	E サービス		5,354	5,024	330	6.6	
	H, I, J, K 技能工, 採掘, 製造, 建築の職業 (49~59) 製造・製作従事者		24,658	22,041	2,617	11.9	
	(64, 67) 定置機関・建設機械運転		18,089	16,019	2,070	12.9	
	(65, 66, 68~73) 採掘・建設・労務従事者		1,437	1,287	150	11.7	
	(60~63) その他		4,564	4,204	360	8.6	
		568	531	37	7.0		
		上記以外の職業	611	475	136	28.6	
合計			38,892	34,686	4,206	12.1	
規模別	29 人以下		10,823	10,172	651	6.4	
	30 ~ 99 人		10,673	9,420	1,253	13.3	
	100 ~ 299 人		7,840	6,528	1,312	20.1	
	300 ~ 499 人		2,001	1,852	149	8.0	
	500 ~ 999 人		2,544	1,747	797	45.6	
	1,000 人以上		5,011	4,967	44	0.9	

修正前

令和6年3月新規学校卒業予定者の 求人・求職・就職内定状況

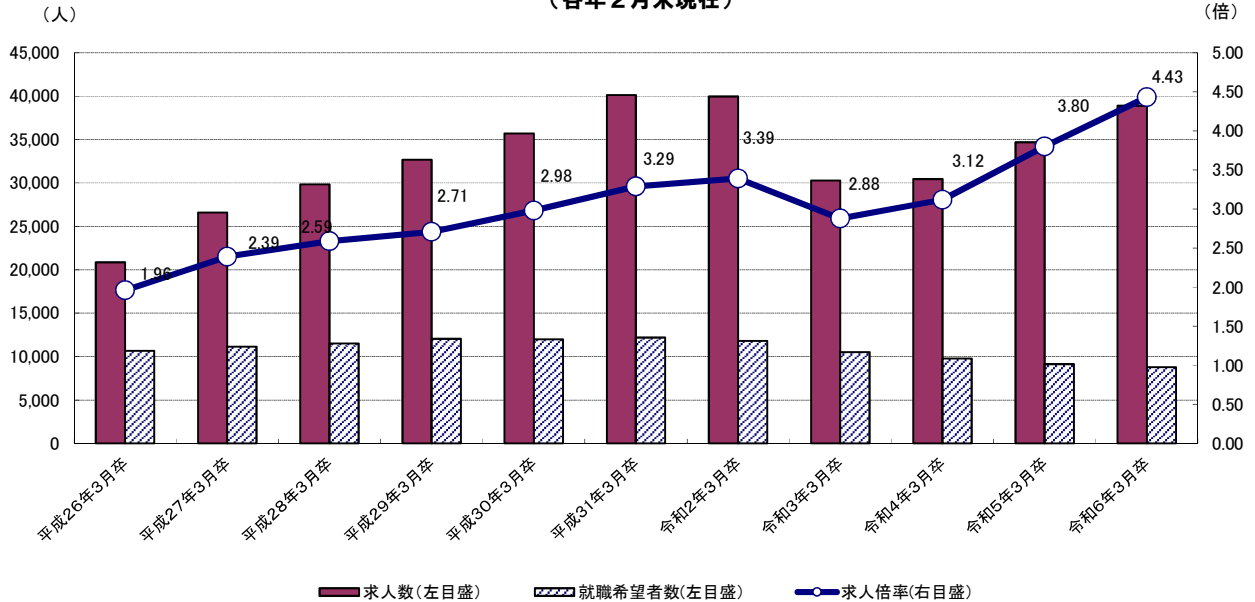
令和6年2月末現在

愛知労働局職業安定部職業安定課

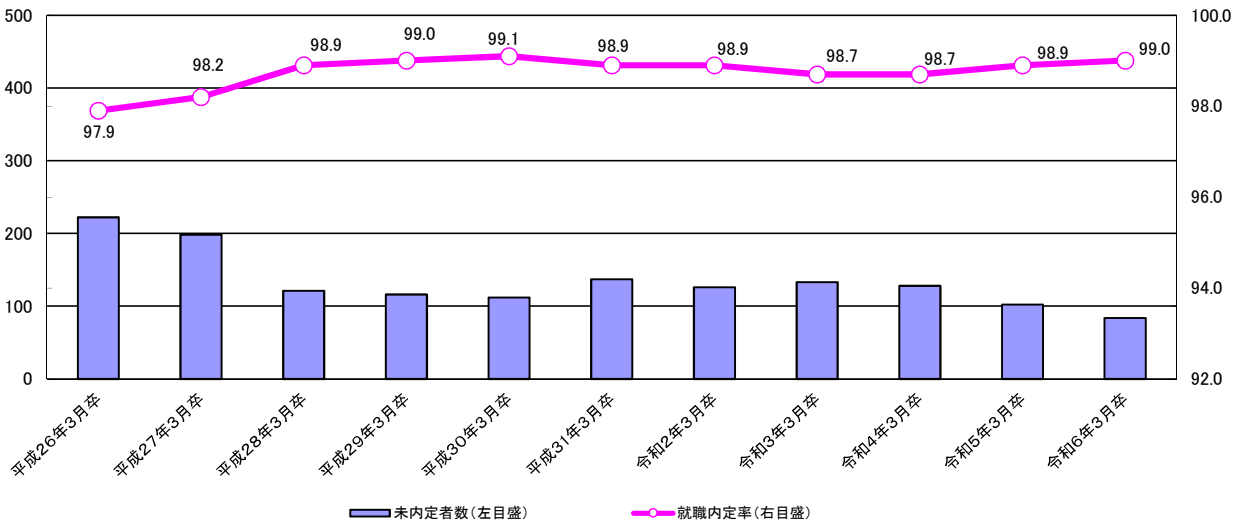
新規学校卒業者の求人・求職・就職内定状況の推移（各年2月末現在）

区分	① 求人数 (人) (前年比%)	② 就職希望者数 (人) (前年比%)	③ 就職内定者数 (人) (前年比%)	④ 求人倍率 (①/②)倍 (前年差P)	⑤ 就職内定率 (③/②)% (前年差P)	⑥ 未内定者数 (人) (前年比%)	
中学	平成26年3月卒	453 (7.1)	236 (▲ 2.9)	186 (3.3)	1.92 (0.18)	78.8 (4.7)	50 (▲ 20.6)
	平成27年3月卒	486 (7.3)	242 (2.5)	215 (15.6)	2.01 (0.09)	88.8 (10.0)	27 (▲ 46.0)
	平成28年3月卒	555 (14.2)	241 (▲ 0.4)	209 (▲ 2.8)	2.30 (0.29)	86.7 (▲ 2.1)	32 (18.5)
	平成29年3月卒	547 (▲ 1.4)	223 (▲ 7.5)	191 (▲ 8.6)	2.45 (0.15)	85.7 (▲ 1.0)	32 (0.0)
	平成30年3月卒	585 (6.9)	213 (▲ 4.5)	193 (1.0)	2.75 (0.30)	90.6 (4.9)	20 (▲ 37.5)
	平成31年3月卒	592 (1.2)	210 (▲ 1.4)	186 (▲ 3.6)	2.82 (0.07)	88.6 (▲ 2.0)	24 (20.0)
	令和2年3月卒	571 (▲ 3.5)	179 (▲ 14.8)	168 (▲ 9.7)	3.19 (0.37)	93.9 (5.3)	11 (▲ 54.2)
	令和3年3月卒	437 (▲ 23.5)	143 (▲ 20.1)	134 (▲ 20.2)	3.06 (▲ 0.13)	93.7 (▲ 0.2)	9 (▲ 18.2)
	令和4年3月卒	413 (▲ 5.5)	114 (▲ 20.3)	109 (▲ 18.7)	3.62 (0.56)	95.6 (1.9)	5 (▲ 44.4)
	令和5年3月卒	385 (▲ 6.8)	132 (15.8)	123 (12.8)	2.92 (▲ 0.70)	93.2 (▲ 2.4)	9 (80.0)
	令和6年3月卒	422 (9.6)	133 (0.8)	125 (1.6)	3.17 (0.25)	94.0 (0.8)	8 (▲ 11.1)
高校	平成26年3月卒	20,855 (9.2)	10,666 (0.8)	10,444 (2.4)	1.96 (0.15)	97.9 (1.5)	222 (▲ 41.3)
	平成27年3月卒	26,586 (27.5)	11,143 (4.5)	10,945 (4.8)	2.39 (0.43)	98.2 (0.3)	198 (▲ 10.8)
	平成28年3月卒	29,837 (12.2)	11,505 (3.2)	11,384 (4.0)	2.59 (0.20)	98.9 (0.7)	121 (▲ 38.9)
	平成29年3月卒	32,666 (9.5)	12,058 (4.8)	11,942 (4.9)	2.71 (0.12)	99.0 (0.1)	116 (▲ 4.1)
	平成30年3月卒	35,712 (9.3)	11,989 (▲ 0.6)	11,877 (▲ 0.5)	2.98 (0.27)	99.1 (0.1)	112 (▲ 3.4)
	平成31年3月卒	40,123 (12.4)	12,201 (1.8)	12,064 (1.6)	3.29 (0.31)	98.9 (▲ 0.2)	137 (22.3)
	令和2年3月卒	39,963 (▲ 0.4)	11,797 (▲ 3.3)	11,671 (▲ 3.3)	3.39 (0.10)	98.9 (0.0)	126 (▲ 8.0)
	令和3年3月卒	30,269 (▲ 24.3)	10,511 (▲ 10.9)	10,378 (▲ 11.1)	2.88 (▲ 0.51)	98.7 (▲ 0.2)	133 (5.6)
	令和4年3月卒	30,443 (0.6)	9,773 (▲ 7.0)	9,645 (▲ 7.1)	3.12 (0.24)	98.7 (0.0)	128 (▲ 3.8)
	令和5年3月卒	34,686 (13.9)	9,117 (▲ 6.7)	9,015 (▲ 6.5)	3.80 (0.68)	98.9 (0.2)	102 (▲ 20.3)
	令和6年3月卒	38,893 (12.1)	8,777 (▲ 3.7)	8,693 (▲ 3.6)	4.43 (0.63)	99.0 (0.1)	84 (▲ 17.6)

求人・求職・求人倍率の推移（高校）
（各年2月末現在）



未内定者数と内定率の推移（高校）
（各年2月末現在）



産業・職業・規模別求人状況
(高校)

令和6年2月末日現在

産業・職業・規模		項目	求人数	令和5年2月末 求人数	増減数	対前年同期比	
産 業 別	A, B 農, 林, 漁業 (01~04)		82	77	5	6.5	
	C 鉱業, 採石業, 砂利採取業 (05)		7	11	▲ 4	▲ 36.4	
	D 建設業 (06~08)		5,461	5,023	438	8.7	
	E 製造業 (09~32)		17,535	15,257	2,278	14.9	
		09 食料品製造業		1,308	1,184	124	10.5
		10 飲料・たばこ・飼料製造業		55	37	18	48.6
		11 繊維工業		207	187	20	10.7
		12 木材・木製品製造業 (家具除く)		139	132	7	5.3
		13 家具・装備品製造業		130	134	▲ 4	▲ 3.0
		14 パルプ・紙・紙加工品製造業		221	259	▲ 38	▲ 14.7
		15 印刷・同関連業		241	219	22	10.0
		16 化学工業		408	284	124	43.7
		17 石油製品・石炭製品製造業		5	2	3	150.0
		18 プラスチック製品製造業 (別掲を除く)		869	740	129	17.4
		19 ゴム製品製造業		253	272	▲ 19	▲ 7.0
		21 窯業・土石製品製造業		492	411	81	19.7
		22 鉄鋼業		936	637	299	46.9
		23 非鉄金属製造業		277	232	45	19.4
		24 金属製品製造業		1,154	1,152	2	0.2
		25 はん用機械器具製造業		1,291	1,056	235	22.3
		26 生産用機械器具製造業		867	725	142	19.6
		27 業務用機械器具製造業		161	141	20	14.2
		28 電子部品・デバイス・電子回路製造業		230	179	51	28.5
		29 電気機械器具製造業		1,200	1,085	115	10.6
		30 情報通信機械器具製造業		79	79	0	0.0
		31 輸送用機械器具製造業		6,724	5,877	847	14.4
		20, 32 その他の製造業		288	233	55	23.6
		F 電気・ガス・熱供給・水道業 (33~36)		234	221	13	5.9
		G 情報通信業 (37~41)		175	164	11	6.7
		H 運輸業, 郵便業 (42~49)		2,383	2,139	244	11.4
		I 卸売業, 小売業 (50~61)		3,846	3,445	401	11.6
		50~55 卸売業	1,447	1,241	206	16.6	
		56~61 小売業	2,399	2,204	195	8.8	
	J 金融業, 保険業 (62~67)		127	119	8	6.7	
	K 不動産業, 物品賃貸業 (68~70)		307	302	5	1.7	
	L 学術研究, 専門・技術サービス業 (71~74)		760	665	95	14.3	
	M 宿泊業, 飲食サービス業 (75~77)		1,440	1,228	212	17.3	
		75 宿泊業	300	178	122	68.5	
		76, 77 飲食サービス業	1,140	1,050	90	8.6	
	N 生活関連サービス業, 娯楽業 (78~80)		1,405	1,395	10	0.7	
	O 教育, 学習支援業 (81, 82)		31	33	▲ 2	▲ 6.1	
	P 医療, 福祉 (83~85)		2,744	2,603	141	5.4	
	Q 複合サービス事業 (86, 87)		113	84	29	34.5	
	R サービス業 (他に分類されないもの) (88~96)		2,224	1,906	318	16.7	
	S, T 公務 (他に分類されるものを除く)・その他 (97, 98, 99)		19	14	5	35.7	
職 業 別	A, B 専門的, 技術的, 管理的職業		3,802	3,183	619	19.4	
	C 事務的職業		2,346	2,104	242	11.5	
	D 販売		2,122	1,859	263	14.1	
	E サービス		5,354	5,024	330	6.6	
	H, I, J, K 技能工, 採掘, 製造, 建築の職業 (49~59) 製造・製作従事者		24,658	22,041	2,617	11.9	
	(64, 67) 定置機関・建設機械運転		18,089	16,019	2,070	12.9	
	(65, 66, 68~73) 採掘・建設・労務従事者		1,437	1,287	150	11.7	
	(60~63) その他		4,564	4,204	360	8.6	
	(60~63) その他		568	531	37	7.0	
	上記以外の職業		611	475	136	28.6	
合 計			38,893	34,686	4,207	12.1	
規 模 別	29 人 以下		10,824	10,172	652	6.4	
	30 ~ 99 人		10,673	9,420	1,253	13.3	
	100 ~ 299 人		7,840	6,528	1,312	20.1	
	300 ~ 499 人		2,001	1,852	149	8.0	
	500 ~ 999 人		2,544	1,747	797	45.6	
1,000 人 以上		5,011	4,967	44	0.9		