

令和6年3月分 及び 令和5年度分

最近の雇用情勢

令和6年4月30日（火）

【照会先】

職業安定部職業安定課 古江 俊博  
 職業安定課長 高橋 英数  
 地方労働市場情報官 小澤 圭  
 業務補佐  
 (電話) 052-219-5578 (内線 3311)

「令和6年3月分」

雇用情勢は、持ち直しの動きが広がりつつあるが、一部に改善の動きが弱まっており、引き続き注意する必要がある

○有効求人・求職の状況（グラフP2）

有効求人倍率（季節調整値）	⇒	<b>1.31倍</b>	対前月 +0.01 ポイント	↗
有効求人数（季節調整値）	⇒	<b>131,889人</b>	対前月 -0.3 %	↘
有効求職者数（季節調整値）	⇒	<b>100,461人</b>	対前月 -1.1 %	↘

・有効求人倍率は2か月連続で上昇

○新規求人・求職の状況（グラフP2）

新規求人倍率（季節調整値）	⇒	<b>2.40倍</b>	対前月 +0.04 ポイント	↗
新規求人数（季節調整値）	⇒	<b>44,639人</b>	対前月 -4.0 %	↘
新規求職者数（季節調整値）	⇒	<b>18,590人</b>	対前月 -5.8 %	↘

・新規求人倍率は2か月ぶりに上昇

○正社員の状況（グラフP11）

正社員有効求人倍率（原数値）	⇒	<b>1.18倍</b>	対前年同月 +0.02 ポイント	↗
----------------	---	--------------	------------------	---

・正社員有効求人倍率は33か月連続で1倍台となった。

○全国・東海の有効求人倍率（季節調整値）（グラフP3）

全国の有効求人倍率（季節調整値）	⇒	<b>1.28倍</b>	対前月 +0.02 ポイント	↗
東海の有効求人倍率（季節調整値）	⇒	<b>1.31倍</b>	対前月 同水準	→

・東海の有効求人倍率は全国より0.03ポイント高くなっている。

「令和5年度分」

○有効求人・求職の状況（グラフP2）

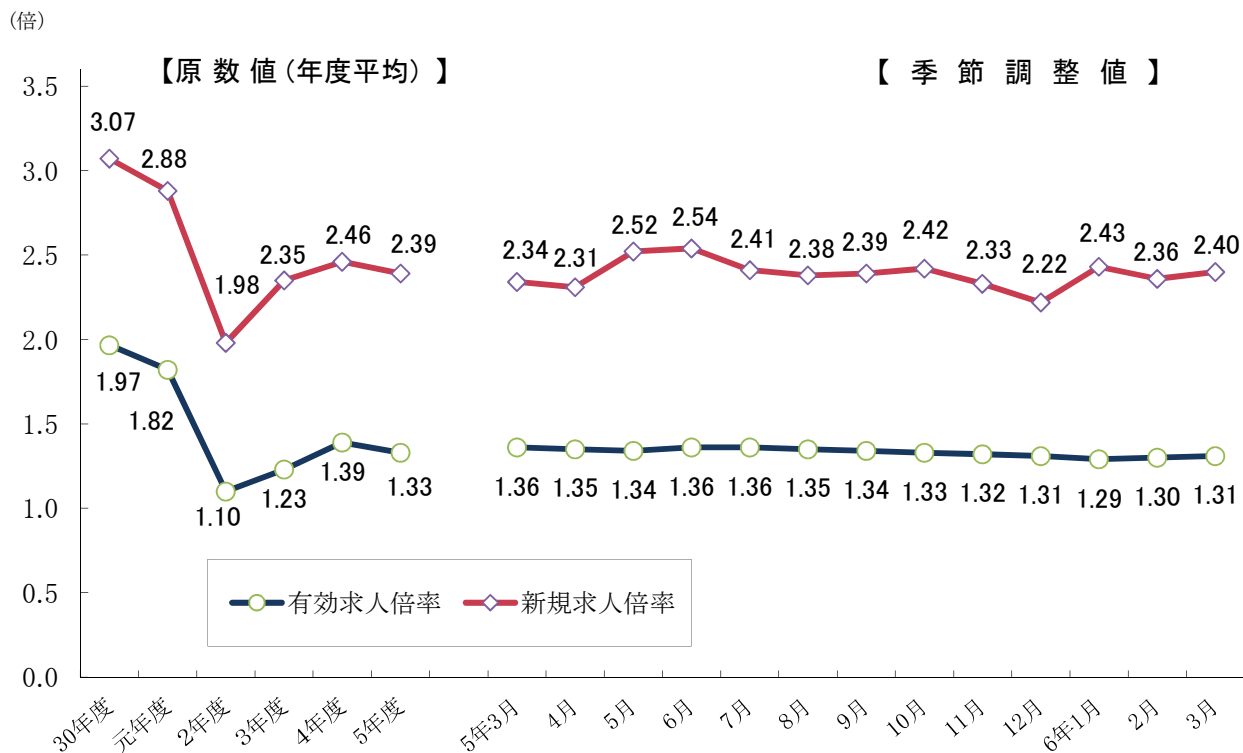
有効求人倍率（原数値・年平均）	⇒	<b>1.33倍</b>	対前年 -0.06 ポイント	↘
有効求人数（原数値・年平均）	⇒	<b>131,775人</b>	対前年 -3.0 %	↘
有効求職者数（原数値・年平均）	⇒	<b>98,921人</b>	対前年 +1.3 %	↗

目次

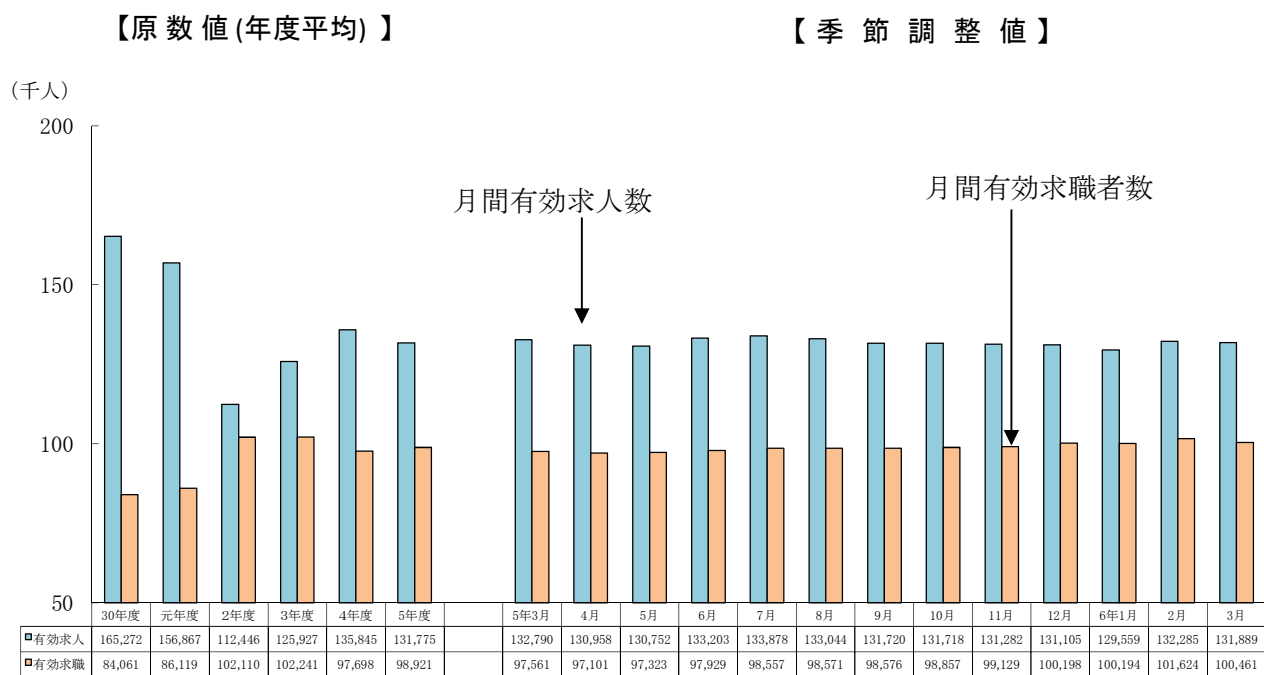
有効求人・求職の状況	1	表5 常用新規求職者の推移（態様別）	7
新規求人・求職の状況	1	表6 正社員の職業紹介状況	7
正社員の状況	1	表7 愛知県の求人倍率・失業状況の推移	8
全国・東海の有効求人倍率（季節調整値）	1	表8 全国の求人倍率・失業状況の推移	8
求人倍率の推移（グラフ）	2	表9 職業別・年齢別職業紹介状況	9
月間有効求人・月間有効求職の推移（グラフ）	2	表10 雇用保険適用・給付状況の推移	10
全国、東海4県の求人倍率の状況	3	表11 主要指標（原数値）の前年・前々年比較	10
表1 職業紹介状況	4	参考1 正社員求人の状況	11
表2 求人・求職の推移	5	参考2 求人・求職バランスシート	11
表3 地域別の求人・求職状況	5	参考3 都道府県別有効求人倍率（季節調整値）	12
表4 新規求人の主要産業別状況	6	令和5年度の状況（別表1～6）	13～18

(注) ハローワークインターネットサービスの機能拡充に伴い、令和3年9月以降の数値には、ハローワークに来所せず、オンライン上で求職登録した求職者数や、求職者がハローワークインターネットサービスの求人に直接応募した就職件数等が含まれている。

## 求人倍率の推移



## 月間有効求人・月間有効求職の推移

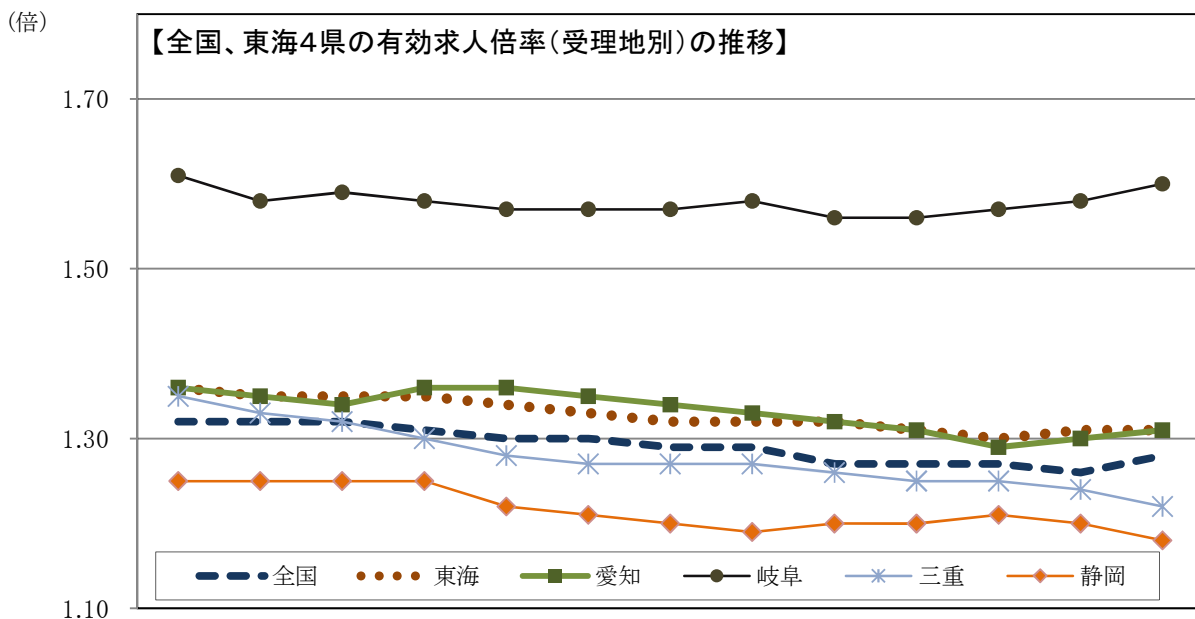


(人)

(注) ハローワークインターネットサービスの機能拡充に伴う令和3年9月以降の数値の取扱いについては、1頁の(注)を参照。

全国、東海4県の求人倍率の状況 (P8-表7, 8)

- 全国の有効求人倍率(季節調整値) **1.28倍**  
・前月より0.02ポイント上昇
- 東海の有効求人倍率(受理地別)(季節調整値) **1.31倍**  
・前月と同水準  
・全国の求人倍率より0.03ポイント高くなっている。
- 東海の新規求人倍率(受理地別)(季節調整値) **2.28倍**  
・前月より0.03ポイント上昇  
・全国の求人倍率(2.38倍)より0.10ポイント低くなっている。



受理地別	5年3月	4月	5月	6月	7月	8月	9月	10月	11月	12月	6年1月	2月	3月	
有効求人倍率	全国	1.32	1.32	1.32	1.31	1.30	1.30	1.29	1.29	1.27	1.27	1.27	1.26	1.28
	東海	1.36	1.35	1.35	1.35	1.34	1.33	1.32	1.32	1.32	1.31	1.30	1.31	1.31
	愛知	1.36	1.35	1.34	1.36	1.36	1.35	1.34	1.33	1.32	1.31	1.29	1.30	1.31
	岐阜	1.61	1.58	1.59	1.58	1.57	1.57	1.57	1.58	1.56	1.56	1.57	1.58	1.60
	三重	1.35	1.33	1.32	1.30	1.28	1.27	1.27	1.27	1.26	1.25	1.25	1.24	1.22
	静岡	1.25	1.25	1.25	1.25	1.22	1.21	1.20	1.19	1.20	1.20	1.21	1.20	1.18
新規求人倍率	全国	2.31	2.25	2.32	2.31	2.27	2.31	2.25	2.25	2.25	2.25	2.28	2.26	2.38
	東海	2.31	2.27	2.42	2.42	2.32	2.29	2.29	2.35	2.28	2.19	2.35	2.25	2.28
	愛知	2.34	2.31	2.52	2.54	2.41	2.38	2.39	2.42	2.33	2.22	2.43	2.36	2.40
	岐阜	2.62	2.54	2.73	2.68	2.62	2.64	2.59	2.78	2.66	2.47	2.82	2.72	2.65
	三重	2.12	2.07	2.15	2.12	2.04	2.04	2.11	2.10	1.99	2.00	2.09	1.83	1.98
	静岡	2.18	2.17	2.20	2.21	2.14	2.04	2.04	2.11	2.12	2.07	2.09	2.00	2.01

就業地別有効求人倍率(東海・愛知県内を就業地とする求人数を用いて算出)

就業地別	5年3月	4月	5月	6月	7月	8月	9月	10月	11月	12月	6年1月	2月	3月	
有効求人倍率	全国	1.32	1.32	1.32	1.31	1.30	1.30	1.29	1.29	1.27	1.27	1.27	1.26	1.28
	東海	1.42	1.40	1.40	1.41	1.40	1.39	1.38	1.38	1.37	1.36	1.35	1.35	1.36
	愛知	1.35	1.33	1.33	1.33	1.33	1.33	1.32	1.32	1.31	1.29	1.27	1.27	1.28
	岐阜	1.68	1.64	1.65	1.65	1.64	1.64	1.62	1.63	1.61	1.60	1.61	1.62	1.64
	三重	1.57	1.55	1.54	1.53	1.50	1.49	1.50	1.50	1.48	1.47	1.45	1.43	1.43
	静岡	1.35	1.35	1.35	1.36	1.34	1.33	1.32	1.32	1.32	1.32	1.32	1.33	1.32

(注) 1 季節調整法はセンサス局法Ⅱ(X-12-ARIMA)による。令和5年12月以前の求人倍率(季節調整値)は新季節指数により改定されている。

2 ハローワークインターネットサービスの機能拡充に伴う令和3年9月以降の数値の取扱いについては、1頁の(注)を参照。

表1 職業紹介状況

項目		年 月			対前年同月 増減率、差	対前月 増減率、差
		令和6年3月	令和6年2月	令和5年3月		
全 数	新規求職申込件数	18,913 件	19,589 件	20,305 件	▲ 6.9 %	
	季節調整値	18,590	19,733	18,834		▲ 5.8 %
	月間有効求職者数	99,245 人	97,020 人	97,229 人	2.1	
	季節調整値	100,461	101,624	97,561		▲ 1.1
	新規求人数	44,175	46,029	45,947	▲ 3.9	
	季節調整値	44,639	46,503	44,100		▲ 4.0
	月間有効求人数	134,566	135,354	136,697	▲ 1.6	
	季節調整値	131,889	132,285	132,790		▲ 0.3
	新規求人倍率	2.34 倍	2.35 倍	2.26 倍	0.08 P	
	季節調整値	2.40	2.36	2.34		0.04 P
	有効求人倍率	1.36	1.40	1.41	▲ 0.05	
	季節調整値	1.31	1.30	1.36		0.01
	就職件数	5,090 件	4,412 件	5,760 件	▲ 11.6 %	
	就職率	26.9 %	22.5 %	28.4 %	▲ 1.5 P	
う ち 一 般	新規求職申込件数	11,569 件	11,933 件	12,493 件	▲ 7.4 %	
	月間有効求職者数	58,264 人	57,133 人	57,803 人	0.8	
	新規求人数	27,431	27,869	27,723	▲ 1.1	
	月間有効求人数	82,467	82,717	81,220	1.5	
	新規求人倍率	2.37 倍	2.34 倍	2.22 倍	0.15 P	
	有効求人倍率	1.42	1.45	1.41	0.01	
	就職件数	2,289 件	2,121 件	2,576 件	▲ 11.1 %	
う ち パ ー ト	新規求職申込件数	7,344 件	7,656 件	7,812 件	▲ 6.0 %	
	月間有効求職者数	40,981 人	39,887 人	39,426 人	3.9	
	新規求人数	16,744	18,160	18,224	▲ 8.1	
	月間有効求人数	52,099	52,637	55,477	▲ 6.1	
	新規求人倍率	2.28 倍	2.37 倍	2.33 倍	▲ 0.05 P	
	有効求人倍率	1.27	1.32	1.41	▲ 0.14	
	就職件数	2,801 件	2,291 件	3,184 件	▲ 12.0 %	

- (注) 1 新規学卒者を除き、パートタイムを含む。  
 2 各欄の数値は、記載のない限り原数値である。  
 3 「一般」とは、パート以外の常用及び臨時・季節を合わせたものである。  
 4 ▲印は、減少率(差)で、Pはポイントの略である。  
 5 季節調整法はセンサス局法Ⅱ(X-12-ARIMA)による。なお、令和5年12月以前の数値は新季節指数により改定されている。  
 6 新規求職申込件数＝新規求職者数であり、P4-表1以降については新規求職申込件数と表記する。  
 7 就職率は、新規求職申込件数に対する就職件数の割合。  
 8 ハローワークインターネットサービスの機能拡充に伴う令和3年9月以降の数値の取扱いについては、1頁の(注)を参照。

**表2 求人・求職の推移**

項目 年月	新規求職申込件数		新規求人数		月間有効求職者数		月間有効求人数		新規求人倍率		有効求人倍率		就職件数	
	件	前年比	人	前年比	人	前年比	人	前年比	倍	前年差	倍	前年差	件	前年比
令和														
元年度	18,325	▲ 0.9	52,768	▲ 6.9	86,119	2.4	156,867	▲ 5.1	2.88	▲ 0.19	1.82	▲ 0.15	4,697	▲ 8.6
2年度	19,566	6.8	38,652	▲ 26.8	102,110	18.6	112,446	▲ 28.3	1.98	▲ 0.90	1.10	▲ 0.72	4,141	▲ 11.8
3年度	18,613	▲ 4.9	43,681	13.0	102,241	0.1	125,927	12.0	2.35	0.37	1.23	0.13	4,282	3.4
4年度	18,813	1.1	46,224	5.8	97,698	▲ 4.4	135,845	7.9	2.46	0.11	1.39	0.16	4,181	▲ 2.4
5年度	18,778	▲ 0.2	44,956	▲ 2.7	98,921	1.3	131,775	▲ 3.0	2.39	▲ 0.07	1.33	▲ 0.06	4,113	▲ 1.6
5年3月	20,305	▲ 0.6	45,947	▲ 8.0	97,229	▲ 2.3	136,697	▲ 1.8	2.26	▲ 0.19	1.41	0.01	5,760	2.4
4月	24,629	▲ 1.8	41,624	▲ 10.6	100,912	▲ 3.1	128,575	▲ 5.1	1.69	▲ 0.17	1.27	▲ 0.03	4,366	▲ 7.2
5月	20,582	0.5	43,046	3.9	102,984	▲ 2.3	126,108	▲ 5.4	2.09	0.07	1.22	▲ 0.04	4,278	0.5
6月	18,552	▲ 3.7	48,762	1.6	102,685	▲ 1.5	130,454	▲ 1.9	2.63	0.14	1.27	▲ 0.01	4,381	▲ 3.5
7月	17,462	2.9	43,672	▲ 2.8	99,732	0.3	131,435	0.4	2.50	▲ 0.15	1.32	0.00	3,834	▲ 0.8
8月	17,716	▲ 0.3	42,864	▲ 4.9	98,910	0.8	131,480	▲ 2.1	2.42	▲ 0.12	1.33	▲ 0.04	3,658	0.2
9月	18,198	▲ 1.4	45,954	▲ 5.0	99,155	1.2	130,647	▲ 4.6	2.53	▲ 0.09	1.32	▲ 0.08	4,104	0.8
10月	19,500	5.5	48,607	1.2	100,594	2.6	133,985	▲ 3.1	2.49	▲ 0.11	1.33	▲ 0.08	4,288	2.4
11月	16,432	▲ 1.0	42,726	▲ 5.0	97,956	3.1	133,268	▲ 3.5	2.60	▲ 0.11	1.36	▲ 0.09	3,922	▲ 1.4
12月	14,164	5.3	44,974	▲ 4.5	93,550	4.5	133,713	▲ 2.9	3.18	▲ 0.32	1.43	▲ 0.11	3,722	5.0
6年1月	19,598	1.4	47,040	▲ 1.8	94,313	4.3	131,710	▲ 4.2	2.40	▲ 0.08	1.40	▲ 0.12	3,302	3.7
2月	19,589	0.1	46,029	▲ 0.7	97,020	4.4	135,354	▲ 2.0	2.35	▲ 0.02	1.40	▲ 0.09	4,412	▲ 0.3
3月	18,913	▲ 6.9	44,175	▲ 3.9	99,245	2.1	134,566	▲ 1.6	2.34	0.08	1.36	▲ 0.05	5,090	▲ 11.6

(注) 1 新規学卒を除き、パートタイムを含む原数値である。

2 年度欄は月平均の数値である。

3 ハローワークインターネットサービスの機能拡充に伴う令和3年9月以降の数値の取扱いについては、1頁の(注)を参照。

**表3 地域別の求人・求職状況**

(令和6年3月)

項目 地域	新規求職申込件数		新規求人数		月間有効求職者数		月間有効求人数		新規求人倍率		有効求人倍率		就職件数	
	件	前年比	人	前年比	人	前年比	人	前年比	倍	前年差	倍	前年差	件	前年比
計	18,913	▲ 6.9	44,175	▲ 3.9	99,245	2.1	134,566	▲ 1.6	2.34	0.08	1.36	▲ 0.05	5,090	▲ 11.6
名古屋	6,853	▲ 9.0	22,860	▲ 1.3	38,926	2.7	69,120	2.1	3.34	0.26	1.78	▲ 0.01	1,684	▲ 11.8
尾張	5,372	▲ 4.2	9,889	▲ 7.1	27,653	1.4	30,180	▲ 8.7	1.84	▲ 0.06	1.09	▲ 0.12	1,503	▲ 11.7
西三河	4,428	▲ 7.7	8,124	▲ 4.2	21,726	1.5	24,287	▲ 0.1	1.83	0.06	1.12	▲ 0.02	1,172	▲ 10.1
東三河	2,260	▲ 4.6	3,302	▲ 9.8	10,940	2.7	10,979	▲ 5.4	1.46	▲ 0.09	1.00	▲ 0.09	731	▲ 13.4

(注) 1 新規学卒を除き、パートタイムを含む原数値である。

2 地域の「名古屋」は名古屋中、名古屋南及び名古屋東の各公共職業安定所取扱数計である。

3 地域の「尾張」は一宮、半田、瀬戸、津島、犬山及び春日井の各公共職業安定所取扱数計である。

4 地域の「西三河」は岡崎、豊田、刈谷(碧南出張所含む)及び西尾の各公共職業安定所取扱数計である。

5 地域の「東三河」は豊橋、豊川(蒲郡出張所含む)及び新城の各公共職業安定所取扱数計である。

6 ハローワークインターネットサービスの機能拡充に伴う令和3年9月以降の数値の取扱いについては、1頁の(注)を参照。

表4 新規求人の主要産業別状況

(令和6年3月)

項目 産業	全 数		一 般 (パートを除く)				パートタイム		
	人	前年 同月比 %	人	前年 同月比 %	うち常用 人	前年 同月比 %	人	前年 同月比 %	
建設業	3,594	▲ 8.4	3,302	▲ 7.9	3,228	▲ 9.2	292	▲ 13.6	
製造業	5,150	▲ 8.6	4,079	▲ 7.7	3,289	▲ 10.6	1,071	▲ 11.8	
食料品製造業	602	▲ 1.0	277	▲ 3.1	267	▲ 2.9	325	0.9	
繊維工業	170	▲ 10.1	98	▲ 6.7	98	0.0	72	▲ 14.3	
木材・木製品製造業	72	10.8	60	3.4	60	3.4	12	71.4	
印刷・同関連業	90	4.7	57	1.8	50	▲ 10.7	33	10.0	
プラスチック製品製造業	271	▲ 17.1	207	▲ 10.4	200	▲ 10.3	64	▲ 33.3	
窯業・土石製品製造業	149	▲ 19.0	120	▲ 18.4	119	▲ 19.0	29	▲ 21.6	
鉄鋼業	126	18.9	117	44.4	117	44.4	9	▲ 64.0	
金属製品製造業	456	▲ 18.6	379	▲ 17.1	372	▲ 11.8	77	▲ 25.2	
はん用機械器具製造業	404	▲ 24.8	336	▲ 29.3	336	▲ 29.0	68	9.7	
生産用機械器具製造業	257	▲ 11.1	217	▲ 14.6	215	▲ 13.7	40	14.3	
電気機械器具製造業	315	▲ 19.0	270	▲ 20.6	267	▲ 19.8	45	▲ 8.2	
情報通信機械器具製造業	20	100.0	12	50.0	11	37.5	8	300.0	
輸送用機械器具製造業	1,565	5.3	1,420	4.9	700	▲ 5.3	145	9.8	
情報通信業	1,002	▲ 1.8	916	1.6	861	1.7	86	▲ 27.1	
情報サービス業	833	1.6	759	1.6	705	1.6	74	1.4	
運輸業、郵便業	3,545	▲ 6.2	2,766	▲ 2.7	2,632	6.3	779	▲ 16.8	
卸売業、小売業	5,193	▲ 0.4	3,288	14.0	3,245	15.8	1,905	▲ 18.2	
金融業、保険業	339	12.6	241	21.7	237	20.3	98	▲ 4.9	
不動産業、物品賃貸業	1,608	5.2	1,272	3.5	1,272	4.1	336	12.4	
学術研究、専門・技術サービス業	1,248	▲ 4.7	919	1.5	899	1.4	329	▲ 18.6	
宿泊業、飲食サービス業	2,705	▲ 0.0	910	▲ 8.4	890	▲ 9.7	1,795	4.8	
生活関連サービス業、娯楽業	1,102	▲ 35.9	601	▲ 36.9	575	▲ 38.0	501	▲ 34.7	
医療、福祉	10,703	▲ 2.2	4,841	▲ 1.0	4,797	▲ 0.8	5,862	▲ 3.3	
社会保険・社会福祉・介護事業	7,282	2.6	3,051	7.8	3,020	8.6	4,231	▲ 0.9	
サービス業(他に分類されないもの)	5,936	7.6	3,648	8.9	3,388	8.4	2,288	5.5	
職業紹介・労働者派遣業	1,312	▲ 13.5	1,121	▲ 6.5	980	▲ 9.7	191	▲ 39.9	
計	44,175	▲ 3.9	27,431	▲ 1.1	25,930	▲ 0.5	16,744	▲ 8.1	
企業規模別	4人以下	1,644	▲ 9.5	1,021	▲ 12.3	1,002	▲ 13.5	623	▲ 4.6
	5～29人	9,066	▲ 7.3	5,749	▲ 6.8	5,674	▲ 6.9	3,317	▲ 8.3
	30～99人	8,024	▲ 8.7	5,013	▲ 4.9	4,923	▲ 4.5	3,011	▲ 14.2
	100～299人	8,149	10.8	5,145	6.8	4,966	6.6	3,004	18.2
	300～499人	3,230	▲ 6.2	2,311	▲ 1.4	2,239	1.4	919	▲ 16.5
	500～999人	2,708	▲ 20.0	1,595	▲ 7.6	1,503	▲ 9.1	1,113	▲ 33.0
	1,000人以上	11,354	▲ 0.2	6,597	5.8	5,623	9.3	4,757	▲ 7.4

(注) 1 主要産業であるため、全産業計とは一致しない。一般には臨時・季節を含む。各欄の数値は、原数値である。

2 平成25年10月改定の「日本標準産業分類」に基づく産業区分により整理したもの。

3 「情報通信業」には、通信業、放送業、ソフトウェア業、情報処理・提供サービス業、インターネット附随サービス業等が含まれる。

4 「サービス業(他に分類されないもの)」には、警備業などを含むその他の事業サービス業の他、廃棄物処理業、機械修理業、労働者派遣業等が含まれる。なお、内訳について、平成24年4月分から「その他の事業サービス業」を「職業紹介・労働者派遣業」に変更。

表5 常用新規求職者の推移

項目 年月	新規求職者計 (パート除く常用)		離職者		前職雇用者						在職者		無業者		
	人	前年比	人	前年比	定年到達者		事業主都合離職者		自己都合離職者		人	前年比	人	前年比	
					人	前年比	人	前年比	人	前年比					
令和															
元年度	11,595	▲ 0.5	7,534	2.8	282	▲ 7.0	1,975	8.4	5,162	1.5	3,307	▲ 6.0	754	▲ 6.3	
2年度	12,510	7.9	8,750	16.1	255	▲ 9.7	3,215	62.8	5,140	▲ 0.4	3,034	▲ 8.3	726	▲ 3.6	
3年度	11,483	▲ 8.2	7,439	▲ 15.0	237	▲ 6.9	2,068	▲ 35.7	5,000	▲ 2.7	3,288	8.4	756	4.0	
4年度	11,410	▲ 0.6	7,504	0.9	240	1.2	1,874	▲ 9.4	5,244	4.9	3,185	▲ 3.1	721	▲ 4.6	
5年度	11,324	▲ 0.8	7,537	0.4	251	4.5	1,881	0.4	5,269	0.5	3,075	▲ 3.5	712	▲ 1.2	
5年3月	12,478	0.1	7,956	5.3	238	2.6	1,911	4.9	5,652	6.0	3,635	▲ 7.1	887	▲ 11.0	
4月	13,693	▲ 3.0	9,894	▲ 1.4	541	7.8	2,699	▲ 9.0	6,529	2.0	2,930	▲ 5.7	869	▲ 9.9	
5月	11,834	▲ 0.1	8,009	2.4	296	24.4	2,037	11.1	5,555	▲ 1.1	3,071	▲ 5.5	754	▲ 2.7	
6月	11,400	▲ 3.9	7,457	▲ 3.3	227	6.1	1,867	▲ 4.0	5,223	▲ 3.3	3,212	▲ 4.4	731	▲ 7.4	
7月	10,921	0.7	7,415	4.3	220	11.7	1,874	2.7	5,193	4.9	2,797	▲ 7.0	709	▲ 2.6	
8月	11,186	▲ 0.5	7,388	0.2	206	▲ 11.2	1,741	3.5	5,282	▲ 0.6	3,122	▲ 3.1	676	3.5	
9月	11,015	▲ 1.6	7,361	▲ 1.7	199	0.0	1,548	▲ 7.4	5,481	0.5	2,985	▲ 2.4	669	3.6	
10月	11,745	5.4	8,054	6.4	251	4.6	2,040	8.4	5,614	5.8	2,964	4.7	727	▲ 2.4	
11月	9,896	▲ 0.8	6,523	0.1	179	▲ 1.6	1,576	▲ 2.1	4,630	0.7	2,743	▲ 4.8	630	8.2	
12月	8,902	4.2	5,709	3.9	176	5.4	1,508	0.5	3,917	5.1	2,652	5.5	541	2.3	
6年1月	11,828	▲ 0.7	7,726	0.5	246	0.8	1,932	0.4	5,408	0.8	3,433	▲ 3.3	669	▲ 1.3	
2月	11,915	1.4	7,586	4.3	246	7.0	1,947	11.7	5,264	2.2	3,646	▲ 4.2	683	1.6	
3月	11,551	▲ 7.4	7,321	▲ 8.0	226	▲ 5.0	1,808	▲ 5.4	5,132	▲ 9.2	3,345	▲ 8.0	885	▲ 0.2	

(注) 1 新規学卒者、臨時・季節及びパートタイムを除く。また、離職者には離職事由不明者分があり計が一致しない月がある。  
 2 年度欄は月平均の数値である。  
 3 ハローワークインターネットサービスの機能拡充に伴う令和3年9月以降の数値の取扱いについては、1頁の(注)を参照。

表6 正社員の職業紹介状況

項目 年月	正社員有効求人数		常用フルタイム 有効求職者数		正社員 有効求人倍率		正社員新規求人数				正社員就職件数			
	人	前年比	人	前年比	倍	P	人	前年比	構成比	前年差	件	前年比	構成比	前年差
令和														
元年度	76,163	▲ 3.7	52,302	1.7	1.46	▲ 0.08	25,440	▲ 5.9	48.2	0.5	2,099	▲ 11.3	44.7	▲ 1.4
2年度	57,723	▲ 24.2	63,590	21.6	0.91	▲ 0.55	19,581	▲ 23.0	50.7	2.5	1,692	▲ 19.4	40.9	▲ 3.8
3年度	63,763	10.5	61,203	▲ 3.8	1.04	0.13	21,806	11.4	49.9	▲ 0.8	1,736	2.6	40.5	▲ 0.4
4年度	67,495	5.9	57,689	▲ 5.7	1.17	0.13	22,750	4.3	49.2	▲ 0.7	1,635	▲ 5.8	39.1	▲ 1.4
5年度	67,125	▲ 0.5	57,757	0.1	1.16	▲ 0.01	22,757	0.0	50.6	1.4	1,582	▲ 3.2	38.5	▲ 0.6
5年3月	66,701	▲ 2.9	57,724	▲ 3.6	1.16	0.01	22,730	▲ 6.2	49.5	1.0	1,949	0.6	33.8	▲ 0.7
4月	64,569	▲ 4.2	58,559	▲ 4.0	1.10	▲ 0.01	21,402	▲ 7.2	51.4	1.9	1,626	▲ 11.2	37.2	▲ 1.7
5月	63,887	▲ 4.2	59,173	▲ 3.0	1.08	▲ 0.01	21,039	0.9	48.9	▲ 1.4	1,590	▲ 3.3	37.2	▲ 1.5
6月	65,649	▲ 2.1	58,901	▲ 2.3	1.11	0.00	24,213	0.1	49.7	▲ 0.7	1,679	▲ 3.9	38.3	▲ 0.2
7月	66,753	0.0	58,131	▲ 1.3	1.15	0.02	22,683	▲ 0.5	51.9	1.2	1,576	▲ 1.9	41.1	▲ 0.4
8月	67,458	▲ 0.3	58,465	▲ 0.7	1.15	0.00	21,796	0.1	50.8	2.5	1,476	▲ 2.4	40.3	▲ 1.1
9月	67,134	▲ 2.0	58,465	▲ 0.2	1.15	▲ 0.02	23,409	▲ 4.1	50.9	0.4	1,657	▲ 1.4	40.4	▲ 0.9
10月	68,267	▲ 0.9	58,910	1.4	1.16	▲ 0.03	23,950	0.4	49.3	▲ 0.4	1,706	4.6	39.8	0.8
11月	68,608	0.5	57,151	2.1	1.20	▲ 0.02	22,203	5.3	52.0	5.1	1,577	▲ 2.7	40.2	▲ 0.5
12月	68,390	1.2	54,724	3.4	1.25	▲ 0.03	23,211	▲ 0.8	51.6	1.9	1,503	▲ 0.4	40.4	▲ 2.2
6年1月	67,293	0.7	55,395	3.1	1.21	▲ 0.03	22,938	▲ 0.7	48.8	0.6	1,290	▲ 2.1	39.1	▲ 2.3
2月	68,922	2.0	57,039	3.4	1.21	▲ 0.01	23,498	8.1	51.1	4.2	1,610	2.2	36.5	0.9
3月	68,574	2.8	58,170	0.8	1.18	0.02	22,746	0.1	51.5	2.0	1,699	▲ 12.8	33.4	▲ 0.4

(注) 1 各欄の数値は、原数値である。  
 2 年度欄は月平均の数値である。  
 3 正社員有効求人倍率＝正社員有効求人数／常用フルタイム(一般)有効求職者数。なお、常用フルタイム有効求職者にはフルタイムの派遣労働者や契約社員を希望する者も含まれるため、厳密な意味での正社員有効求人倍率より低い値となる。  
 4 「正社員」とは、一般求人のうち求人票の雇用形態欄に「正社員」と記載された常用求人である。  
 5 構成比は、それぞれ新規求人数全体に占める正社員求人割合及び就職件数全体に占める正社員就職割合である。  
 6 ハローワークインターネットサービスの機能拡充に伴う令和3年9月以降の数値の取扱いについては、1頁の(注)を参照。

**表7 愛知県の求人倍率・失業状況の推移**

年月	求人倍率(季節調整値)				完全失業者		完全失業率	
	新規		有効		(原 数 値)		(原 数 値)	
	前月差	P	前月差	P	前年同月比	前年同期比	前年同期差	P
令和元年	3.05	0.03	1.93	▲ 0.02	79	11.3	1.9	0.2
2年	2.08	▲ 0.97	1.21	▲ 0.72	107	35.4	2.5	0.6
3年	2.24	0.16	1.17	▲ 0.04	106	▲ 0.9	2.5	0.0
4年	2.48	0.24	1.37	0.20	87	▲ 17.9	2.0	▲ 0.5
5年	2.40	▲ 0.08	1.35	▲ 0.02	84	▲ 3.4	2.0	0.0
5年3月	2.34	▲ 0.13	1.36	▲ 0.03	89	▲ 13.6	2.1	▲ 0.3
4月	2.31	▲ 0.03	1.35	▲ 0.01				
5月	2.52	0.21	1.34	▲ 0.01				
6月	2.54	0.02	1.36	0.02	84	▲ 2.3	2.0	0.0
7月	2.41	▲ 0.13	1.36	0.00				
8月	2.38	▲ 0.03	1.35	▲ 0.01				
9月	2.39	0.01	1.34	▲ 0.01	73	▲ 5.2	1.7	▲ 0.1
10月	2.42	0.03	1.33	▲ 0.01				
11月	2.33	▲ 0.09	1.32	▲ 0.01				
12月	2.22	▲ 0.11	1.31	▲ 0.01				
6年1月	2.43	0.21	1.29	▲ 0.02				
2月	2.36	▲ 0.07	1.30	0.01				
3月	2.40	0.04	1.31	0.01				

(完全失業者・完全失業率資料出所) 愛知県県民文化局統計課 労働力統計グループ「労働力調査地方集計結果」

- (注) 1 Pはポイントの略であり、▲印はマイナスを表す。  
 2 年次は年平均(原数値)で差は前年差、月次は前月差である。  
 3 愛知県の完全失業者及び失業率は四半期の平均値であり、増減率(差)は対前年同期増減率(差)である。  
 4 季節調整法はセンサス局法Ⅱ(X-12-ARIMA)による。なお、令和5年12月以前の各月の求人倍率(季節調整値)は新季節指数により改定されている。  
 5 ハローワークインターネットサービスの機能拡充に伴う令和3年9月以降の数値の取扱いについては、1頁の(注)を参照。

**表8 全国の求人倍率・失業状況の推移**

年月	求人倍率(季節調整値)				完全失業者		完全失業率	
	新規		有効		(原 数 値)		(季節調整値)	
	前月差	P	前月差	P	前年同月比	前年同月比	前月差	P
令和元年	2.42	0.03	1.60	▲ 0.01	162	▲ 3.0	2.4	0.0
2年	1.95	▲ 0.47	1.18	▲ 0.42	192	18.5	2.8	0.4
3年	2.02	0.07	1.13	▲ 0.05	195	1.6	2.8	0.0
4年	2.26	0.24	1.28	0.15	179	▲ 8.2	2.6	▲ 0.2
5年	2.29	0.03	1.31	0.03	178	▲ 0.6	2.6	0.0
5年3月	2.31	▲ 0.02	1.32	▲ 0.02	193	7.2	2.7	0.1
4月	2.25	▲ 0.06	1.32	0.00	190	1.1	2.6	▲ 0.1
5月	2.32	0.07	1.32	0.00	188	▲ 1.6	2.6	0.0
6月	2.31	▲ 0.01	1.31	▲ 0.01	179	▲ 3.8	2.5	▲ 0.1
7月	2.27	▲ 0.04	1.30	▲ 0.01	183	4.0	2.6	0.1
8月	2.31	0.04	1.30	0.00	186	5.1	2.6	0.0
9月	2.25	▲ 0.06	1.29	▲ 0.01	182	▲ 2.7	2.6	0.0
10月	2.25	0.00	1.29	0.00	175	▲ 1.7	2.5	▲ 0.1
11月	2.25	0.00	1.27	▲ 0.02	169	2.4	2.5	0.0
12月	2.25	0.00	1.27	0.00	156	▲ 1.3	2.5	0.0
6年1月	2.28	0.03	1.27	0.00	163	▲ 0.6	2.4	▲ 0.1
2月	2.26	▲ 0.02	1.26	▲ 0.01	177	1.7	2.6	0.2
3月	2.38	0.12	1.28	0.02	185	▲ 4.1	2.6	0.0

(完全失業者・完全失業率資料出所) 総務省統計局「労働力調査」

- (注) 1 Pはポイントの略であり、▲印はマイナスを表す。  
 2 年次は年平均(原数値)で差は前年差、月次は前月差である。  
 3 全国の完全失業者の増減率は対前年同月増減率である。  
 4 季節調整法はセンサス局法Ⅱ(X-12-ARIMA)による。なお、令和5年12月以前の各月の求人倍率及び完全失業率(季節調整値)は新季節指数により改定されている。  
 5 ハローワークインターネットサービスの機能拡充に伴う令和3年9月以降の数値の取扱いについては、1頁の(注)を参照。  
 6 総務省統計局「労働力調査」の数値は、2020年国勢調査基準により切り替えた新基準のベンチマーク人口に基づき適及又は補正された時系列接続用数値に置き換えたものである。



表9 職業別・年齢別職業紹介状況(パートタイムを含む常用)

(令和6年3月)

	新規求人数	月間有効求人数	新規求職申込件数	月間有効求職者数	紹介件数	就職件数	新規求人倍率	有効求人倍率
	(人)	(人)	(件)	(人)	(件)	(件)	(倍)	(倍)
<b>管理的職業従事者</b>	130	381	49	286	46	7	2.65	1.33
<b>専門的・技術的職業従事者</b>	9,287	28,796	2,158	11,646	1,830	604	4.30	2.47
製造技術者(開発)	428	1,367	90	554	109	14	4.76	2.47
製造技術者(開発を除く)	265	851	245	1,227	108	15	1.08	0.69
建築・土木・測量技術者	1,058	3,230	95	408	109	44	11.14	7.92
情報処理・通信技術者	983	3,089	212	1,495	189	14	4.64	2.07
その他の技術者	75	180	17	101	48	20	4.41	1.78
医師, 歯科医師, 獣医師, 薬剤師	131	373	28	150	14	6	4.68	2.49
保健師, 助産師, 看護師	1,882	5,645	367	1,755	264	113	5.13	3.22
医療技術者	833	2,522	111	534	59	25	7.50	4.72
その他の保健医療従事者	375	1,126	96	496	59	22	3.91	2.27
社会福祉専門職業従事者	2,081	6,316	388	1,915	470	172	5.36	3.30
芸術家, デザイナー, 写真家, 映像撮影者	85	288	154	1,204	93	10	0.55	0.24
その他の専門的職業	1,091	3,809	355	1,807	308	149	3.07	2.11
<b>事務従事者</b>	4,145	11,777	4,119	22,871	6,052	1,422	1.01	0.51
一般事務従事者	2,942	8,168	3,498	19,584	4,788	1,200	0.84	0.42
会計事務従事者	295	965	228	1,174	417	74	1.29	0.82
生産関連事務従事者	243	845	96	554	261	49	2.53	1.53
営業・販売事務従事者	425	1,112	191	872	444	65	2.23	1.28
外勤事務従事者	7	23	-	5	8	1	-	4.60
運輸・郵便事務従事者	161	438	36	133	53	11	4.47	3.29
事務用機器操作員	72	226	70	549	81	22	1.03	0.41
<b>販売従事者</b>	4,235	12,084	860	4,344	816	138	4.92	2.78
商品販売従事者	1,854	4,918	500	2,574	355	84	3.71	1.91
販売類似職業従事者	59	260	29	126	18	4	2.03	2.06
営業職業従事者	2,322	6,906	331	1,644	443	50	7.02	4.20
<b>サービス職業従事者</b>	7,718	24,063	1,455	7,127	1,767	609	5.30	3.38
家庭生活支援サービス職業従事者	60	223	2	14	12	3	30.00	15.93
介護サービス職業従事者	3,114	9,728	439	2,182	503	177	7.09	4.46
保健医療サービス職業従事者	376	1,376	87	409	163	67	4.32	3.36
生活衛生サービス職業従事者	321	1,518	62	472	54	15	5.18	3.22
飲食物調理従事者	1,988	5,803	391	1,845	462	171	5.08	3.15
接客・給仕職業従事者	1,212	3,592	244	1,149	216	63	4.97	3.13
居住施設・ビル等管理人	117	406	87	335	162	45	1.34	1.21
その他のサービス職業従事者	530	1,417	143	721	195	68	3.71	1.97
<b>保安職業従事者</b>	1,629	5,098	144	580	251	88	11.31	8.79
<b>農林漁業従事者</b>	166	542	116	633	136	60	1.43	0.86
<b>生産工程従事者</b>	4,325	13,149	2,106	9,657	2,236	587	2.05	1.36
生産設備制御・監視従事者(金属製品)	77	308	56	211	45	13	1.38	1.46
生産設備制御・監視従事者(金属製品を除く)	91	307	36	139	69	20	2.53	2.21
機械組立設備制御・監視従事者	30	72	33	151	15	-	0.91	0.48
製品製造・加工処理従事者(金属製品)	880	2,869	342	1,416	598	145	2.57	2.03
製品製造・加工処理従事者(金属製品を除く)	959	2,954	313	1,561	718	222	3.06	1.89
機械組立従事者	434	1,733	817	3,672	216	54	0.53	0.47
機械整備・修理従事者	1,129	2,851	98	471	138	32	11.52	6.05
製品検査従事者(金属製品)	95	330	95	407	120	24	1.00	0.81
製品検査従事者(金属製品を除く)	122	385	51	229	93	30	2.39	1.68
機械検査従事者	242	415	127	626	69	11	1.91	0.66
生産関連・生産類似作業従事者	266	925	138	774	155	36	1.93	1.20
<b>輸送・機械運転従事者</b>	3,249	9,662	742	3,392	929	320	4.38	2.85
鉄道運転従事者	3	3	-	5	-	-	-	0.60
自動車運転従事者	2,696	8,239	531	2,267	730	272	5.08	3.63
船舶・航空機運転従事者	3	6	2	6	-	-	1.50	1.00
その他の輸送従事者	166	521	134	752	92	26	1.24	0.69
位置・建設機械運転従事者	381	893	75	362	107	22	5.08	2.47
<b>建設・探掘従事者</b>	2,061	5,903	159	769	207	72	12.96	7.68
建設躯体工事従事者	436	1,225	23	97	24	7	18.96	12.63
建設従事者(建設躯体工事従事者を除く)	571	1,774	55	242	80	19	10.38	7.33
電気工事従事者	299	935	41	267	43	14	7.29	3.50
土木作業従事者	752	1,954	39	162	60	32	19.28	12.06
探掘従事者	3	15	1	1	-	-	3.00	15.00
<b>運搬・清掃・包装等従事者</b>	3,020	9,389	2,234	13,866	2,195	629	1.35	0.68
運搬従事者	1,156	3,699	516	2,470	183	779	1.50	1.50
清掃従事者	1,065	3,235	348	1,882	709	222	3.06	1.72
包装従事者	92	373	71	338	150	42	1.30	1.10
その他の運搬・清掃・包装等従事者	707	2,082	1,299	9,176	557	182	0.54	0.23
<b>分類不能の職業</b>	-	-	4,723	23,821	-	-	-	-
(IT関連計)	1,610	5,082	359	2,470	375	59	4.48	2.06
(福祉関連計)	6,940	21,059	1,004	5,006	1,165	422	6.91	4.21
(うち介護関連小計)	4,509	13,832	581	2,901	838	278	7.76	4.77
<b>合 計</b>	39,965	120,844	18,865	98,992	16,465	4,536	2.12	1.22
<b>年齢別</b>								
19歳以下	608	1,374	221	873	158	49	2.75	1.57
20歳～24歳	4,060	11,064	1,473	7,036	1,243	287	2.76	1.57
25歳～29歳	5,413	16,766	1,964	10,669	1,412	362	2.76	1.57
30歳～34歳	4,298	14,179	1,567	9,103	1,195	282	2.74	1.56
35歳～39歳	4,084	12,614	1,530	8,295	1,171	295	2.67	1.52
40歳～44歳	3,706	11,367	1,496	8,195	1,260	369	2.48	1.39
45歳～49歳	3,727	11,458	1,706	9,313	1,669	444	2.18	1.23
50歳～54歳	4,299	13,094	1,978	10,722	2,115	603	2.17	1.22
55歳～59歳	3,860	11,837	1,776	9,693	1,932	517	2.17	1.22
60歳～64歳	2,600	8,770	1,890	10,896	1,878	563	1.38	0.80
65歳以上	3,310	8,321	3,264	14,197	2,432	765	1.01	0.59

(注) 1 各欄の数値は、原数値である。 2 令和5年4月分より平成21年12月改定の「日本標準職業分類」に基づく区分。主な職業のみであるので、計とは一致しない。  
3 年齢別は、就職機会積み上げ方式(求人数を対象となる年齢階級の総有効求職者数で除して当該求人に係る求職者1人当たりの就職機会を算定し、全有効求人についてこの就職機会を足し上げる)により、年齢別有効求人倍率を算出する方法。年齢別月間有効求人倍率は、年齢別有効求人倍率に年齢別有効求職者数を乗じて算出する。)による。  
4 ハローワークインターネットサービスの機能拡充に伴う令和3年9月以降の数値の取扱いについては、1頁の(注)を参照。

表10 雇用保険適用・給付状況の推移

項目 年月	適用状況								給付状況					
	月末事業所数		資格取得者数		資格喪失者数		月末被保険者数		受給資格決定件数		初回受給者数		受給者実人員	
	前年比	前年比	前年比	前年比	前年比	前年比	前年比	前年比	前年比	前年比	前年比	前年比	前年比	
令和	件	%	人	%	人	%	人	%	件	%	人	%	人	%
元年度	119,469	1.2	44,693	▲ 3.0	41,351	▲ 1.4	2,918,686	1.4	6,014	3.6	4,856	3.5	20,258	2.6
2年度	122,110	2.2	39,406	▲ 11.8	39,030	▲ 5.6	2,925,589	0.2	7,342	22.1	6,359	31.0	27,338	35.0
3年度	123,171	0.9	39,870	1.2	39,854	2.1	2,925,058	0.0	5,991	▲ 18.4	5,258	▲ 17.3	23,917	▲ 12.5
4年度	124,265	0.9	42,957	7.7	42,601	6.9	2,925,732	0.0	6,197	3.4	5,319	1.2	22,600	▲ 5.5
5年度	125,000	0.6	43,370	1.0	42,178	▲ 1.0	2,943,257	0.6	6,402	3.3	5,564	4.6	23,838	5.5
5年3月	124,265	0.9	39,122	18.5	43,300	7.1	2,925,732	0.0	6,528	11.9	4,860	9.3	21,422	4.1
4月	124,377	0.8	63,479	0.8	73,847	0.3	2,915,308	0.0	7,891	3.5	5,352	1.7	20,983	5.0
5月	124,543	0.9	81,391	▲ 2.0	43,154	4.1	2,953,673	0.0	8,564	6.2	7,387	12.3	23,821	10.2
6月	124,671	0.8	47,235	▲ 5.9	37,891	▲ 1.9	2,962,861	0.0	6,608	0.5	5,826	1.6	24,223	5.5
7月	124,811	0.8	37,163	▲ 0.5	39,876	2.9	2,960,460	▲ 0.1	5,940	11.8	6,398	7.6	25,724	6.7
8月	124,839	0.8	37,086	10.2	37,936	▲ 1.2	2,960,517	0.1	6,200	4.0	6,598	9.5	26,985	4.8
9月	124,334	0.8	37,100	8.4	39,971	1.1	2,957,271	0.2	6,158	6.7	4,780	▲ 1.5	25,338	3.5
10月	124,453	0.7	42,027	6.7	48,191	▲ 7.1	2,951,117	0.4	6,489	3.6	5,217	10.5	25,242	9.1
11月	124,635	0.7	38,235	2.8	35,157	▲ 1.4	2,954,603	0.4	6,003	1.2	5,693	3.3	23,564	4.6
12月	124,755	0.8	33,053	5.6	31,774	0.0	2,956,050	0.5	4,845	3.5	4,761	2.3	22,616	3.9
6年1月	124,900	0.8	33,502	8.9	43,581	2.6	2,945,874	0.6	5,511	▲ 0.3	4,900	1.8	23,171	4.7
2月	124,984	0.6	34,607	▲ 4.5	36,970	3.5	2,943,662	0.5	6,423	4.9	5,505	13.0	22,642	6.2
3月	125,000	0.6	35,567	▲ 9.1	37,792	▲ 12.7	2,943,257	0.6	6,189	▲ 5.2	4,354	▲ 10.4	21,752	1.5

(注) 1 年度欄は月平均の数値であり、月末事業所数及び月末被保険者数は、年度末現在の数値である。  
 2 初回受給者数及び受給者実人員は基本手当基本分である。  
 3 令和2年1月以降の「受給資格決定件数」は速報値であり、修正があり得る。

表11 主要指標(原数値)の前年・前々年比較

		令和6年3月	前年比	前々年比	令和5年3月	令和4年3月	
職業紹介関係	新規求職申込件数	18,913	▲ 6.9	▲ 7.4	20,305	20,428	
	うち常用(パートを除く)	11,551	▲ 7.4	▲ 7.3	12,478	12,461	
	主要態様	事業主都合	1,808	▲ 5.4	▲ 0.8	1,911	1,822
		自己都合	5,132	▲ 9.2	▲ 3.7	5,652	5,331
		在職者	3,345	▲ 8.0	▲ 14.5	3,635	3,911
		無業者	885	▲ 0.2	▲ 11.2	887	997
	月間有効求職者数	99,245	2.1	▲ 0.3	97,229	99,515	
	新規求人数	44,175	▲ 3.9	▲ 11.6	45,947	49,956	
	月間有効求人数	134,566	▲ 1.6	▲ 3.3	136,697	139,132	
就職件数	5,090	▲ 11.6	▲ 9.5	5,760	5,624		
雇用保険関係	資格取得者数	35,567	▲ 9.1	7.7	39,122	33,011	
	資格喪失者数	37,792	▲ 12.7	▲ 6.5	43,300	40,437	
	月末被保険者数	2,943,257	0.6	0.6	2,925,732	2,925,058	
	受給者実人員	21,752	1.5	5.7	21,422	20,584	

(注) ハローワークインターネットサービスの機能拡充に伴う令和3年9月以降の数値の取扱いについては、1頁の(注)を参照。

## 参考1 正社員求人状況

(P7-表6)

○「正社員新規求人数」 22,746人 前年同月22,730人 0.1%増

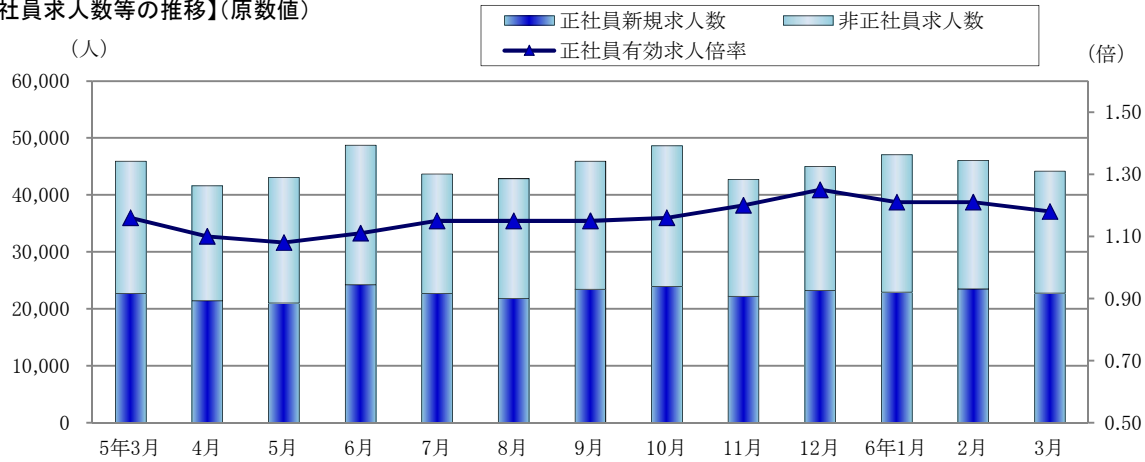
・2か月連続で前年同月比増

新規求人に占める正社員求人の割合は51.5%で前年同月より2.0ポイント上昇。

・「正社員有効求人倍率」 1.18倍 前年同月1.16倍 0.02ポイント上昇

・「非正社員新規求人数」 21,429人 前年同月23,217人 7.7%減 (5か月連続で前年同月比減)

【正社員求人数等の推移】(原数値)



	5年3月	4月	5月	6月	7月	8月	9月	10月	11月	12月	6年1月	2月	3月
正社員新規求人数	22,730	21,402	21,039	24,213	22,683	21,796	23,409	23,950	22,203	23,211	22,938	23,498	22,746
正社員求人割合	49.5	51.4	48.9	49.7	51.9	50.8	50.9	49.3	52.0	51.6	48.8	51.1	51.5
正社員有効求人倍率	1.16	1.10	1.08	1.11	1.15	1.15	1.15	1.16	1.20	1.25	1.21	1.21	1.18
正社員求人への就職件数	1,949	1,626	1,590	1,679	1,576	1,476	1,657	1,706	1,577	1,503	1,290	1,610	1,699
正社員就職割合	33.8	37.2	37.2	38.3	41.1	40.3	40.4	39.8	40.2	40.4	39.1	36.5	33.4

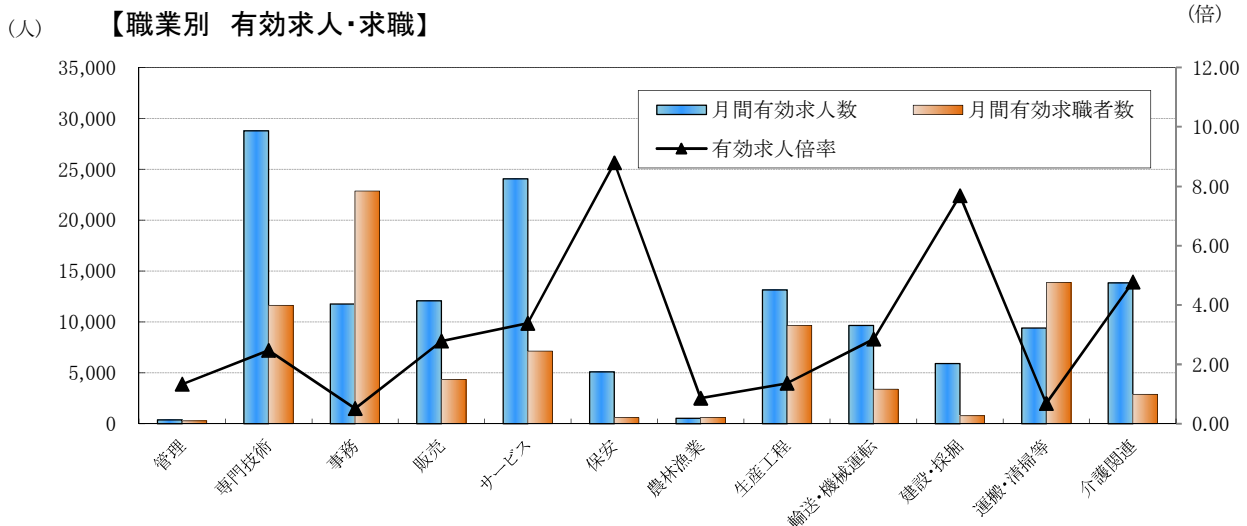
(注) ハローワークインターネットサービスの機能拡充に伴う令和3年9月以降の数値の取扱いについては、1頁の(注)を参照。

## 参考2 求人・求職バランスシート

(P9-表9)

令和6年3月

※ 新規学卒者、臨時・季節を除きパートタイムを含む常用。



	職業計	管理	専門技術	事務	販売	サービス	保安	農林漁業	生産工程	輸送・機械運転	建設・採掘	運搬・清掃等	介護関連
月間有効求人数	120,844	381	28,796	11,777	12,084	24,063	5,098	542	13,149	9,662	5,903	9,389	13,832
月間有効求職者数	98,992	286	11,646	22,871	4,344	7,127	580	633	9,657	3,392	769	13,866	2,901
有効求人倍率	1.22	1.33	2.47	0.51	2.78	3.38	8.79	0.86	1.36	2.85	7.68	0.68	4.77

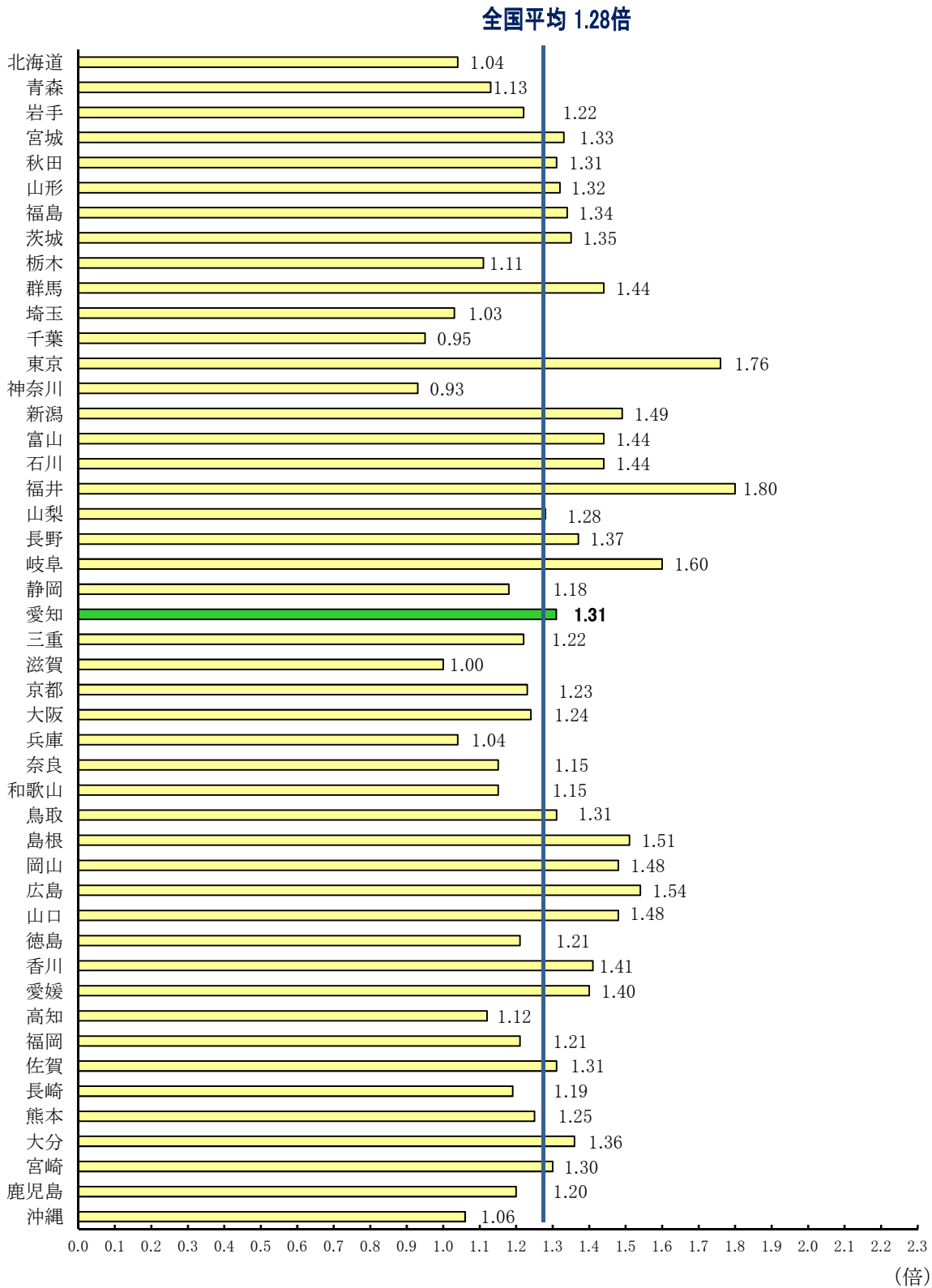
(注) 1 「介護関連」は専門技術およびサービスの職業のうち、介護関連の職業を合計したものである。

2 ハローワークインターネットサービスの機能拡充に伴う令和3年9月以降の数値の取扱いについては、1頁の(注)を参照。

### 参考3 都道府県別有効求人倍率（季節調整値）

※ 新規学卒者を除きパートタイムを含む

令和6年3月



(注) 1 季節調整値計算(季節調整値替え)は、毎年過去1年分のデータが揃う年初に行われ、季節調整済系列が改訂される。  
 (資料出所)厚生労働省「職業安定業務統計」  
 2 ハローワークインターネットサービスの機能拡充に伴う令和3年9月以降の数値の取扱いについては、1頁の(注)を参照。

**【別表1】 一般職業紹介状況(令和5年度分)**  
(令和5年4月～令和6年3月)

項目		年	令和5年度	令和4年度	対前年度比
			平均	平均	
全 数	新規求職申込件数 (年度計)		18,778 件 (225,335 件)	18,813 件 (225,752 件)	▲ 0.2 %
	月間有効求職者数		98,921 人	97,698 人	1.3 %
	新規求人数 (年度計)		44,956 人 (539,473 人)	46,224 人 (554,682 人)	▲ 2.7 %
	月間有効求人数		131,775 人	135,845 人	▲ 3.0 %
	新規求人倍率		2.39 倍	2.46 倍	▲ 0.07 P
	有効求人倍率		1.33 倍	1.39 倍	▲ 0.06 P
	就職件数 (年度計)		4,113 件 (49,357 件)	4,181 件 (50,172 件)	▲ 1.6 %
	就職率		21.9 %	22.2 %	▲ 0.3 P
うち 一般	新規求職申込件数		11,343 件	11,429 件	▲ 0.8 %
	月間有効求職者数		57,842 人	57,779 人	0.1 %
	新規求人数		27,339 人	27,564 人	▲ 0.8 %
	月間有効求人数		80,828 人	81,983 人	▲ 1.4 %
	新規求人倍率		2.41 倍	2.41 倍	0.00 P
	有効求人倍率		1.40 倍	1.42 倍	▲ 0.02 P
	就職件数		1,986 件	2,045 件	▲ 2.9 %
うち パート	新規求職申込件数		7,435 件	7,383 件	0.7 %
	月間有効求職者数		41,080 人	39,919 人	2.9 %
	新規求人数		17,617 人	18,659 人	▲ 5.6 %
	月間有効求人数		50,947 人	53,862 人	▲ 5.4 %
	新規求人倍率		2.37 倍	2.53 倍	▲ 0.16 P
	有効求人倍率		1.24 倍	1.35 倍	▲ 0.11 P
	就職件数		2,127 件	2,136 件	▲ 0.4 %

- (注) 1 新規学卒者を除き、パートタイム・臨時・季節を含む原数値である。  
 2 数値は四捨五入した月平均値で内訳と計が一致しない場合がある。  
 3 ▲印は減少、Pはポイントの略である。  
 4 ハローワークインターネットサービスの機能拡充に伴う令和3年9月以降の数値の取扱いについては、1頁の(注)を参照。

【別表2】 一般職業紹介状況の推移

項目 年・期	新規求職申込件数		月間有効求職者数		新規求人数		月間有効求人数		新規 求人倍率	有効 求人倍率	就職件数		就職率
		対前年 同期比		対前年 同期比		対前年 同期比		対前年 同期比				対前年 同期比	
	件	%	人	%	人	%	人	%	倍	倍	件	%	%
平成27年度	21,630	▲ 4.8	93,447	▲ 4.5	51,506	▲ 2.1	145,835	▲ 2.8	2.38	1.56	6,149	▲ 5.5	28.4
平成28年度	20,483	▲ 5.3	90,203	▲ 3.5	52,607	2.1	149,984	2.8	2.57	1.66	5,884	▲ 4.3	28.7
平成29年度	19,452	▲ 5.0	86,193	▲ 4.4	55,721	5.9	160,429	7.0	2.86	1.86	5,647	▲ 4.0	29.0
平成30年度	18,484	▲ 5.0	84,061	▲ 2.5	56,681	1.7	165,272	3.0	3.07	1.97	5,141	▲ 9.0	27.8
令和元年度	18,325	▲ 0.9	86,119	2.4	52,768	▲ 6.9	156,867	▲ 5.1	2.88	1.82	4,697	▲ 8.6	25.6
令和2年度	19,566	6.8	102,110	18.6	38,652	▲ 26.8	112,446	▲ 28.3	1.98	1.10	4,141	▲ 11.8	21.2
令和3年度	18,613	▲ 4.9	102,241	0.1	43,681	13.0	125,927	12.0	2.35	1.23	4,282	3.4	23.0
令和4年度	18,813	1.1	97,698	▲ 4.4	46,224	5.8	135,845	7.9	2.46	1.39	4,181	▲ 2.4	22.2
令和5年度	18,778	▲ 0.2	98,921	1.3	44,956	▲ 2.7	131,775	▲ 3.0	2.39	1.33	4,113	▲ 1.6	21.9
令和4年													
1～3月	19,352	▲ 3.4	97,549	▲ 3.4	47,363	14.9	135,972	17.2	2.45	1.39	4,490	▲ 5.5	23.2
4～6月	21,609	3.2	104,567	▲ 4.1	45,336	12.2	133,921	14.3	2.10	1.28	4,501	▲ 1.4	20.8
7～9月	17,732	1.6	98,488	▲ 3.0	46,138	10.4	134,054	10.8	2.60	1.36	3,863	▲ 3.0	21.8
10～12月	16,174	▲ 3.2	94,222	▲ 6.5	46,693	3.4	137,994	6.5	2.89	1.46	3,903	▲ 4.6	24.1
令和5年													
1～3月	19,735	2.0	93,517	▲ 4.1	46,728	▲ 1.3	137,413	1.1	2.37	1.47	4,456	▲ 0.8	22.6
4～6月	21,254	▲ 1.6	102,194	▲ 2.3	44,477	▲ 1.9	128,379	▲ 4.1	2.09	1.26	4,342	▲ 3.5	20.4
7～9月	17,792	0.3	99,266	0.8	44,163	▲ 4.3	131,187	▲ 2.1	2.48	1.32	3,865	0.1	21.7
10～12月	16,699	3.2	97,367	3.3	45,436	▲ 2.7	133,655	▲ 3.1	2.72	1.37	3,977	1.9	23.8
令和6年													
1～3月	19,367	▲ 1.9	96,859	3.6	45,748	▲ 2.1	133,877	▲ 2.6	2.36	1.38	4,268	▲ 4.2	22.0

(注) 1 新規学卒者を除き、パートタイム・臨時・季節を含む原数値である。

2 各年・期の数値は四捨五入した月平均値であり、内訳と計が一致しない場合がある。

3 ハローワークインターネットサービスの機能拡充に伴う令和3年9月以降の数値の取扱いについては、1頁の(注)を参照。

【別表3】新規求人の主要産業別状況

(令和5年度平均)

産 業	項 目	全 数		一 般(パートを除く)				パートタイム	
		人	前年度比	人	前年度比	うち常用	前年度比	人	前年度比
建 設 業		3,544	▲ 7.1	3,269	▲ 7.2	3,240	▲ 7.3	275	▲ 6.8
製 造 業		5,304	▲ 7.8	4,118	▲ 5.5	3,755	▲ 5.9	1,186	▲ 15.1
	食料品製造業	642	▲ 8.0	292	▲ 8.8	273	▲ 7.5	350	▲ 7.3
	繊維工業	165	▲ 14.2	92	▲ 16.6	89	▲ 13.8	73	▲ 11.1
	木材・木製品製造業	70	▲ 13.7	57	▲ 11.1	56	▲ 11.4	13	▲ 23.5
	印刷・同関連業	91	▲ 14.3	60	▲ 10.8	58	▲ 12.5	31	▲ 20.5
	プラスチック製品製造業	331	▲ 19.2	239	▲ 15.8	225	▲ 12.0	92	▲ 26.8
	窯業・土石製品製造業	207	▲ 9.5	173	▲ 8.5	162	▲ 11.8	35	▲ 14.4
	鉄鋼業	145	▲ 7.6	127	▲ 2.9	126	▲ 2.8	18	▲ 31.1
	金属製品製造業	526	▲ 5.0	436	▲ 2.2	429	▲ 1.6	89	▲ 16.4
	はん用機械器具製造業	485	▲ 11.2	432	▲ 9.1	422	▲ 9.6	52	▲ 25.0
	生産用機械器具製造業	263	▲ 14.1	225	▲ 14.2	218	▲ 13.0	39	▲ 13.6
	電気機械器具製造業	315	▲ 21.2	260	▲ 18.9	256	▲ 18.2	55	▲ 30.6
	情報通信機械器具製造業	12	▲ 18.3	9	▲ 24.8	8	▲ 12.4	3	8.8
	輸送用機械器具製造業	1,252	4.6	1,110	5.6	853	2.5	142	▲ 2.4
情報通信業		1,176	7.1	1,077	7.1	1,014	7.0	99	7.0
情報サービス業		903	2.9	836	1.6	780	1.1	67	23.8
運 輸 業, 郵 便 業		3,734	3.2	2,983	3.8	2,810	6.0	751	1.0
卸 売 業, 小 売 業		5,161	▲ 2.3	2,989	3.6	2,920	5.0	2,173	▲ 9.5
金 融 業, 保 険 業		369	10.0	270	14.4	265	16.7	99	▲ 0.5
不 動 産 業, 物 品 賃 貸 業		1,107	1.5	802	1.3	798	1.3	304	2.3
学 術 研 究, 専 門・技 術 サ ー ビ ス 業		1,344	▲ 1.7	992	7.7	962	7.7	351	▲ 21.2
宿 泊 業, 飲 食 サ ー ビ ス 業		3,217	▲ 11.7	1,123	▲ 11.4	1,106	▲ 11.8	2,094	▲ 11.9
生 活 関 連 サ ー ビ ス 業, 娯 楽 業		1,410	▲ 7.2	754	▲ 6.5	696	▲ 6.4	657	▲ 8.0
医 療, 福 祉		11,042	▲ 0.9	5,088	0.1	5,037	0.1	5,954	▲ 1.7
社会保険・社会福祉・介護事業		7,342	▲ 0.0	3,069	1.2	3,031	1.1	4,273	▲ 0.9
サ ー ビ ス 業(他 に 分 類 さ れ な い も の)		5,385	1.4	3,268	3.2	3,040	3.9	2,117	▲ 1.3
職業紹介・労働者派遣業		1,185	▲ 7.4	944	▲ 7.2	826	▲ 6.0	241	▲ 8.1
計		44,956	▲ 2.7	27,339	▲ 0.8	26,219	▲ 0.5	17,617	▲ 5.6
企 業 規 模 別	4人以下	1,664	▲ 8.7	1,053	▲ 8.2	1,030	▲ 9.1	611	▲ 9.5
	5～29人	9,212	▲ 6.6	5,962	▲ 6.4	5,896	▲ 6.1	3,250	▲ 6.9
	30～99人	8,710	▲ 5.6	5,383	▲ 5.0	5,260	▲ 5.5	3,327	▲ 6.7
	100～299人	8,248	0.2	5,428	0.9	5,226	1.3	2,820	▲ 1.1
	300～499人	3,015	1.0	2,076	0.4	1,981	0.9	938	2.3
	500～999人	3,205	▲ 3.8	1,880	3.8	1,773	3.1	1,324	▲ 12.8
	1,000人以上	10,904	1.3	5,556	8.4	5,054	11.5	5,348	▲ 5.2

(注) 1 主要産業であるため、全産業計とは一致しない。一般には臨時・季節を含む。各欄の数値は、原数値である。

2 平成25年10月改定の「日本標準産業分類」に基づく産業区分により整理したもの。

3 「情報通信業」には、通信業、放送業、ソフトウェア業、情報処理・提供サービス業、インターネット附随サービス業等が含まれる。

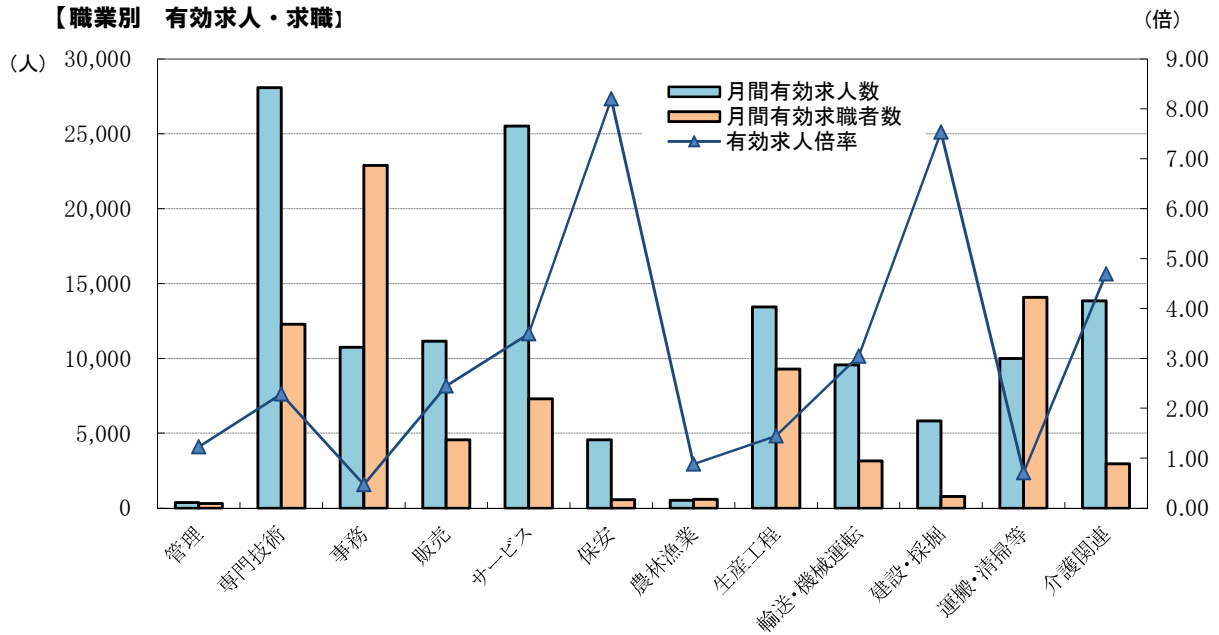
4 「サービス業(他に分類されないもの)」には、警備業などを含むその他の事業サービス業の他、廃棄物処理業、機械修理業、労働者派遣業等が含まれる。なお、内訳について、平成24年4月分から「その他の事業サービス業」を「職業紹介・労働者派遣業」に変更。

【別表4】

## 求人・求職バランスシート

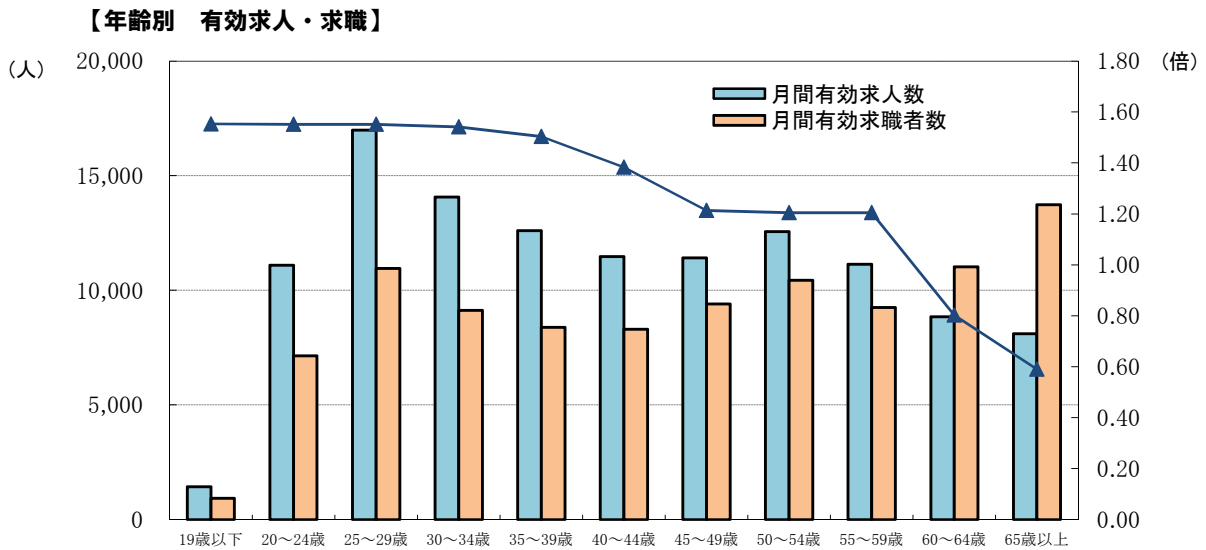
(令和5年度平均)

※ 職業別・年齢別とも、新規学卒者、臨時・季節を除きパートタイムを含む常用。



職業計		管理	専門技術	事務	販売	サービス	保安	農林漁業	生産工程	輸送・機械運転	建設・探掘	運搬・清掃等	介護関連	
月間有効求人数	119,720	375	28,072	10,746	11,147	25,506	4,550	513	13,440	9,569	5,821	9,982	13,838	
月間有効求職者数	98,665	306	12,280	22,882	4,553	7,301	555	584	9,284	3,147	773	14,064	2,952	
有効求人倍率	5年度	1.21	1.23	2.29	0.47	2.45	3.49	8.20	0.88	1.45	3.04	7.53	0.71	4.69
	4年度	1.26	1.41	2.33	0.47	2.17	3.70	8.30	0.78	1.66	2.92	7.45	0.74	4.55

(注)「介護関連」は専門技術およびサービスの職業のうち、介護関連の職業を合計したものである。



年齢計		19歳以下	20～24歳	25～29歳	30～34歳	35～39歳	40～44歳	45～49歳	50～54歳	55～59歳	60～64歳	65歳以上
月間有効求人数	119,720	1,435	11,092	16,986	14,062	12,604	11,474	11,415	12,561	11,141	8,847	8,104
月間有効求職者数	98,665	924	7,147	10,950	9,123	8,380	8,296	9,407	10,433	9,252	11,021	13,733
有効求人倍率	5年度	1.21	1.55	1.55	1.55	1.54	1.50	1.38	1.21	1.20	0.80	0.59
	4年度	1.26	1.60	1.60	1.60	1.59	1.55	1.43	1.25	1.24	0.84	0.63

(注) 1. 就職機会積み上げ方式(求人数を対象となる年齢階級の総有効求職者数で除して当該求人に係る求職者1人当たりの就職機会を算定し、全有効求人についてこの就職機会を足し上げることにより、年齢別有効求人倍率を算出する方法。年齢別月間有効求人数は、年齢別有効求人倍率に年齢別月間有効求職者数を乗じて算出する。)による。

2. 各項目ごとに平均値を算出しているため、各項目を合計したものと計とは必ずしも一致しない。

3. ハローワークインターネットサービスの機能拡充に伴う令和3年9月以降の数値の取扱いについては、1頁の(注)を参照。



【別表5】 職業別・年齢別職業紹介状況(パートタイムを含む常用)

(令和5年度平均)

	新規求人数	月間有効 求人数	新規求職 申込件数	月間有効 求職者数	紹介件数	就職件数	新規求人倍率	有効求人倍率
	(人)	(人)	(件)	(人)	(件)	(件)	(倍)	(倍)
管理的職業	128	375	57	306	47	5	2.25	1.23
専門的・技術的職業	9,544	28,072	2,371	12,280	1,758	451	4.03	2.29
開発技術者	466	1,398	101	575	100	15	4.61	2.43
製造技術者	284	849	268	1,253	80	16	1.06	0.68
建築・土木技術者等	1,079	3,203	88	413	88	21	12.26	7.76
情報処理・通信技術者	1,020	3,048	220	1,550	228	20	4.64	1.97
その他の技術者	60	178	21	106	27	8	2.86	1.68
医師、薬剤師等	129	392	34	175	11	3	3.79	2.24
保健師、助産師等	1,874	5,470	455	2,039	280	106	4.12	2.68
医療技術者	803	2,328	118	561	55	23	6.81	4.15
その他の保健医療	374	1,063	90	512	49	17	4.16	2.08
社会福祉の専門的職業	2,098	6,137	431	2,012	443	146	4.87	3.05
美術家、デザイナー等	91	280	169	1,217	77	11	0.54	0.23
その他の専門的職業	1,267	3,727	377	1,867	321	66	3.36	2.00
事務的職業	3,844	10,746	4,182	22,882	5,059	865	0.92	0.47
一般事務員	2,622	7,234	3,560	19,596	3,871	665	0.74	0.37
会計事務員	321	926	230	1,201	416	66	1.40	0.77
生産関連事務員	300	865	105	547	226	49	2.86	1.58
営業・販売関連事務員	373	1,070	186	904	427	56	2.01	1.18
外勤事務員	11	36	1	6	7	2	11.00	6.00
運輸・郵便事務	149	432	23	127	52	14	6.48	3.40
事務用機器操作の職業	68	184	77	501	60	14	0.88	0.37
販売の職業	3,833	11,147	841	4,553	851	144	4.56	2.45
商品販売の職業	1,754	5,094	476	2,710	357	85	3.68	1.88
販売類似の職業	99	302	21	113	19	3	4.71	2.67
営業の職業	1,980	5,751	344	1,730	475	56	5.76	3.32
サービスの職業	8,639	25,506	1,476	7,301	1,625	520	5.85	3.49
家庭生活支援サービス	64	188	6	26	12	4	10.67	7.23
介護サービスの職業	3,314	9,812	442	2,258	493	170	7.50	4.35
保健医療サービス	457	1,353	83	372	140	48	5.51	3.64
生活衛生サービス	579	1,783	95	524	52	19	6.09	3.40
飲食物調理の職業	2,201	6,281	398	1,885	446	149	5.53	3.33
接客・給仕の職業	1,423	4,355	226	1,140	187	49	6.30	3.82
居住施設・ビル管理	144	407	86	359	139	35	1.67	1.13
その他のサービス	456	1,328	139	737	156	48	3.28	1.80
保安の職業	1,560	4,550	129	555	258	94	12.09	8.20
農林漁業の職業	177	513	104	584	102	40	1.70	0.88
生産工程の職業	4,493	13,440	1,959	9,284	2,099	550	2.29	1.45
生産設備(金属)	101	297	44	177	49	12	2.30	1.68
生産設備(金属除く)	100	301	28	111	62	15	3.57	2.71
生産整備(機械)	31	100	29	129	17	2	1.07	0.78
金属材料製造等	998	2,988	323	1,399	508	127	3.09	2.14
製品製造・加工処理	1,038	3,075	305	1,490	685	200	3.40	2.06
機械組立の職業	581	1,814	736	3,558	231	58	0.79	0.51
機械整備・修理の職業	941	2,790	101	467	130	35	9.32	5.97
製品検査(金属)	120	350	86	378	98	22	1.40	0.93
製品検査(金属除く)	139	406	49	217	115	33	2.84	1.87
機械検査の職業	142	409	126	606	72	18	1.13	0.67
生産関連・生産類似	303	911	132	753	133	29	2.30	1.21
輸送・機械運転の職業	3,242	9,569	717	3,147	820	257	4.52	3.04
鉄道運転の職業	1	2	1	5	-	-	1.00	0.40
自動車運転の職業	2,747	8,104	495	2,097	641	213	5.55	3.86
船舶・航空機運転	1	4	1	6	1	-	1.00	0.67
その他の輸送の職業	181	532	152	710	90	24	1.19	0.75
定置・建設機械運転	312	928	67	329	88	20	4.66	2.82
建設・採掘の職業	1,955	5,821	165	773	186	68	11.85	7.53
建設躯体工事の職業	407	1,208	20	90	19	7	20.35	13.42
建設の職業	581	1,733	60	262	66	21	9.68	6.61
電気工事の職業	315	944	41	231	34	12	7.68	4.09
土木の職業	647	1,920	44	188	65	28	14.70	10.21
採掘の職業	5	15	1	2	2	1	5.00	7.50
運搬・清掃等の職業	3,468	9,982	2,153	14,064	2,125	600	1.61	0.71
運搬の職業	1,239	3,588	513	2,399	725	169	2.42	1.50
清掃の職業	1,256	3,591	358	1,887	709	210	3.51	1.90
包装の職業	137	386	64	304	135	47	2.14	1.27
その他の運搬等の職業	837	2,417	1,218	9,474	556	173	0.69	0.26
分類不能の職業	-	-	4,576	22,937	-	-	-	-
(IT関連計)	1,733	5,168	386	2,540	416	64	4.49	2.03
(福祉関連計)	7,059	20,721	1,113	5,349	1,134	389	6.34	3.87
(うち介護関連小計)	4,689	13,838	591	2,952	800	265	7.93	4.69
合計	40,883	119,720	18,728	98,665	14,931	3,595	2.18	1.21
年齢別								
19歳以下	541	1,435	190	924	136	41	2.85	1.55
20歳～24歳	3,974	11,092	1,401	7,147	1,125	262	2.84	1.55
25歳～29歳	5,655	16,986	1,997	10,950	1,399	308	2.83	1.55
30歳～34歳	4,633	14,062	1,644	9,123	1,166	264	2.82	1.54
35歳～39歳	4,288	12,604	1,559	8,380	1,127	288	2.75	1.50
40歳～44歳	3,944	11,474	1,558	8,296	1,305	329	2.53	1.38
45歳～49歳	3,892	11,415	1,745	9,407	1,605	401	2.23	1.21
50歳～54歳	4,201	12,561	1,898	10,433	1,972	442	2.21	1.20
55歳～59歳	3,658	11,141	1,651	9,252	1,701	370	2.22	1.20
60歳～64歳	2,746	8,847	1,892	11,021	1,588	405	1.45	0.80
65歳以上	3,351	8,104	3,192	13,733	1,806	485	1.05	0.59

(注)1 平成24年4月分から平成23年6月改定の厚生労働省編職業分類に基づく表章。

(注)2 各項目ごとに平均値を算出しているため、各項目を合計したものと計とは必ずしも一致しない。

【別表6】 正社員求人・就職の推移

項目 年度・期	正社員有効 求人数 (①)	常用フルタイム 有効求職者数 (②)	正社員有効 求人倍率 (①/②)	新規求人数					就職件数				
							構成比(割合)					構成比(割合)	
				合計	正社員	非正社員	正社員	非正社員	合計	正社員	非正社員	正社員	非正社員
平成28年度	69,412	57,814	1.20	52,607	24,193	28,415	46.0	54.0	5,884	2,794	3,090	47.5	52.5
平成29年度	75,182	53,915	1.39	55,721	25,950	29,771	46.6	53.4	5,647	2,660	2,987	47.1	52.9
平成30年度	79,084	51,429	1.54	56,681	27,022	29,659	47.7	52.3	5,141	2,367	2,773	46.1	53.9
平成元年度	76,163	52,302	1.46	52,768	25,440	27,328	48.2	51.8	4,697	2,099	2,599	44.7	55.3
令和2年度	57,723	63,590	0.91	38,652	19,581	19,071	50.7	49.3	4,141	1,692	2,449	40.9	59.1
令和3年度	63,763	61,203	1.04	43,681	21,806	21,875	49.9	50.1	4,282	1,736	2,546	40.5	59.5
令和4年度	67,495	57,689	1.17	46,224	22,750	23,474	49.2	50.8	4,181	1,635	2,546	39.1	60.9
令和5年度	67,125	57,757	1.16	44,956	22,757	22,199	50.6	49.4	4,113	1,582	2,531	38.5	61.5
前年度比(差)	▲ 0.5	0.1	▲ 0.01	▲ 2.7	0.0	▲ 5.4	1.4	▲ 1.4	▲ 1.6	▲ 3.2	▲ 0.6	▲ 0.6	0.6
令和4年													
1～3月	67,534	58,792	1.15	47,363	23,121	24,241	48.8	51.2	4,490	1,694	2,796	37.7	62.3
4～6月	67,076	60,763	1.10	45,336	22,701	22,635	50.1	49.9	4,501	1,741	2,760	38.7	61.3
7～9月	67,610	58,779	1.15	46,138	22,998	23,140	49.8	50.2	3,863	1,600	2,263	41.4	58.6
10～12月	68,253	55,662	1.23	46,693	22,779	23,914	48.8	51.2	3,903	1,587	2,316	40.7	59.3
令和5年													
1～3月	67,042	55,550	1.21	46,728	22,521	24,207	48.2	51.8	4,456	1,614	2,843	36.2	63.8
4～6月	64,702	58,878	1.10	44,477	22,218	22,259	50.0	50.0	4,342	1,632	2,710	37.6	62.4
7～9月	67,115	58,354	1.15	44,163	22,629	21,534	51.2	48.8	3,865	1,570	2,296	40.6	59.4
10～12月	68,422	56,928	1.20	45,436	23,121	22,314	50.9	49.1	3,977	1,595	2,382	40.1	59.9
令和6年													
1～3月	68,263	56,868	1.20	45,748	23,061	22,687	50.4	49.6	4,268	1,533	2,735	35.9	64.1

(注) 1 各欄の数値は、原数値である。

2 各年度・期の数値は四捨五入した月平均値であり、内訳と計が一致しない場合がある。

3 正社員有効求人倍率＝正社員有効求人数／常用フルタイム(一般)有効求職者数。なお、常用フルタイム有効求職者にはフルタイムの派遣労働者や契約社員を希望する者も含まれるため、厳密な意味での正社員有効求人倍率より低い値となる。

4 「正社員」とは、一般求人のうち求人票の雇用形態欄に「正社員」と記載された常用求人であり、「非正社員」とは、①一般求人のうちの臨時・季節求人、②雇用形態欄に「正社員以外」、「登録型派遣労働者」又は「常用型派遣労働者」と記載された常用求人及び③パート求人である。

5 求人数、求職者数及び就職件数については前年度比(%)、有効求人倍率、構成比については前年度差(ポイント)。

6 ハローワークインターネットサービスの機能拡充に伴う令和3年9月以降の数値の取扱いについては、1頁の(注)を参照。