

令和3年度  
業務概要

ハローワーク西尾  
西尾公共職業安定所

# < 管内概況 >

## 管内概況

西尾公共職業安定所は、愛知県の中央南部に位置する西尾市1市を管轄地域とし、西尾市は愛知県中央部を流れる矢作川流域の南端にあり、抹茶の産地(西尾茶)として、また「三河の小京都」として知られています。

気候温暖、風光明媚、義理と人情に厚い住みやすい地域といわれています。2011年4月に幡豆郡一色町、吉良町、幡豆町と合併し、面積は愛知県内で第8位、人口は愛知県内で第9位の市です。

## 管内の産業

西尾市は、西三河南部地域の中核的な都市として、西部は衣浦臨海工業地帯、北部は自動車関連企業を中心とする内陸工業地帯、東部は東三河臨海工業地帯に接しており、南部は国定公園である美しい三河湾をのぞみ、自然と工業が調和した地域です。古い歴史をもつ繊維(綿織物)、鋳物製造など伝統産業とともに発展し、近年は自動車関連産業の成長が目覚ましく、その中でも輸送機械は製造品出荷額で見ると、全国シェア39.2%を誇る愛知県の中で5.2%の第5位と、愛知の自動車産業を支える重要な役割を果たしています(経済産業省「2020年工業統計表(確報)」より)。

一方、日本有数の生産量を誇る抹茶やカーネーション、養殖ウナギ、アサリなど農水産物の生産拠点としても発展しています。これらの地域資源を活用した産業振興にも力を入れており、「西尾の抹茶」、「一色産ウナギ」、「三河一色えびせんべい」は、地域ブランドとしても有名です。また、西尾市では平成26年に令和5年度までの10年間を計画期間とする観光基本計画が策定され、豊富な観光資源を生かして「おもてなしの心で迎え入れる多彩な魅力がつながる観光のまち 西尾」を基本理念に定め、各種観光施策が進められています。

## 管内の名所・観光場所

西尾市には、歴史を語る多くの社寺、史跡がありますが、なかでもかつて徳川家康が必ず参拝に立ち寄ったという久麻久神社は、社殿としては県下最古のもので国の重要文化財に指定されています。また、吉良町には、忠臣蔵で有名な吉良上野介、義理と人情に生きた吉良の仁吉、人生劇場の作者、尾崎士郎らを偲ぶ史跡が数多く残されています。

観光スポットとして「愛知こどもの国」、「西尾市バラ園」、「三河工芸ガラス美術館」などがあります。

## 管内(西尾市)人口面積等

	面積	人口	世帯数
西尾市	161.22 km <sup>2</sup>	170,493人	66,641世帯

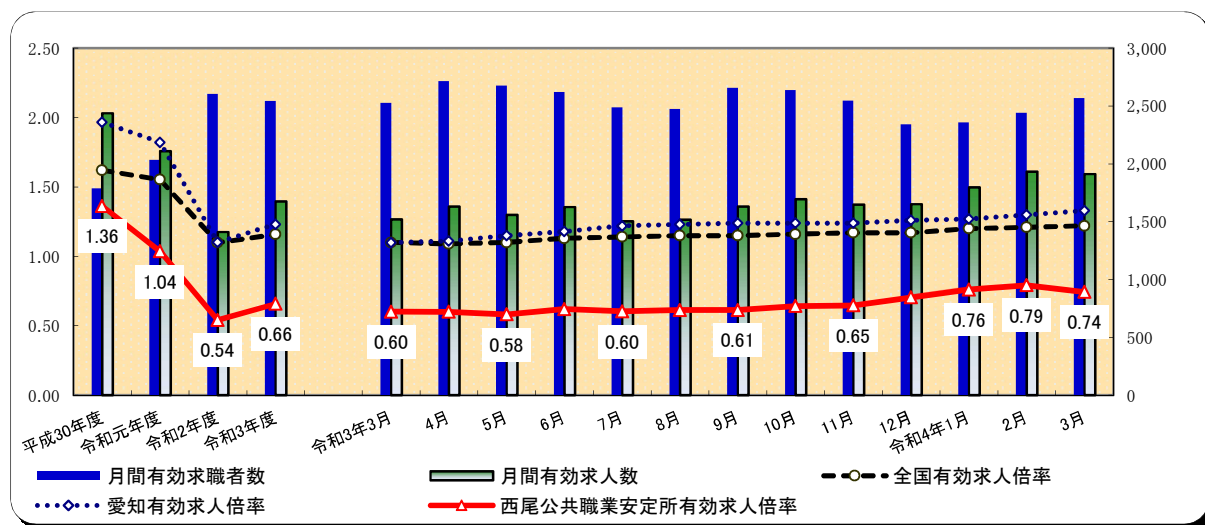
(令和4年4月1日現在) ※西尾市「令和4年度人口動向」より

項目	年月	令和3年度	令和2年度	令和元年度	対前年度増減差	対前々年度増減差
新規求人倍率		1.17	0.90	1.42	0.27	▲ 0.25
有効求人倍率		0.66	0.54	1.04	0.12	▲ 0.38
正社員有効求人倍率		0.65	0.51	0.93	0.14	▲ 0.28

(注) 正社員有効求人倍率＝正社員有効求人数／常用フルタイム(一般)有効求職者数。なお、常用フルタイム有効求職者にはフルタイムの派遣労働者や契約社員を希望する者も含まれるため、厳密な意味での正社員有効求人倍率より低い値となる。

窓口の動き

〔求人関係〕	新規求人数は7,128人で、前年度5,996人に比べて18.9%増加し、前々年度8,635人に比べて17.5%減少した。 月間有効求人数は1,675人で、前年度1,410人に比べて18.8%増加し、前々年度2,110人に比べて20.6%減少した。
〔求職関係〕	新規求職者数は6,067人で、前年度6,646人に比べて8.7%減少し、前々年度6,076人に比べて0.1%減少した。 月間有効求職者数は2,544人で、前年度2,606人に比べて2.4%減少し、前々年度2,035人に比べて25.0%増加した。



(注) 全国及び愛知の各月有効求人倍率は季節調整値である。なお、安定所の数値は季節調整を行っていないため全て原数値である。

一般職業紹介状況

項目	年月	令和3年度		令和2年度	令和元年度	対前年度増減率	対前々年度増減率	
		計	男	女	計			
求職	新規求職申込件数	6,067	2,783	3,279	6,646	6,076	▲ 8.7	▲ 0.1
	うち中高年齢者	2,770	1,452	1,314	2,946	2,542	▲ 6.0	9.0
	うち雇用保険受給者	1,568	701	867	2,071	1,748	▲ 24.3	▲ 10.3
	月間有効求職者数(月平均)	2,544	1,226	1,316	2,606	2,035	▲ 2.4	25.0
	うち中高年齢者	1,241	674	566	1,237	922	0.3	34.6
紹介	うち雇用保険受給者	927	397	530	1,169	798	▲ 20.7	16.2
	紹介件数	5,430	2,686	2,743	6,235	6,290	▲ 12.9	▲ 13.7
	うち中高年齢者	2,396	1,315	1,081	2,891	2,647	▲ 17.1	▲ 9.5
就職	うち雇用保険受給者	1,059	468	591	1,467	1,235	▲ 27.8	▲ 14.3
	就職件数	1,653	740	913	1,651	1,819	0.1	▲ 9.1
	うち中高年齢者	773	389	384	746	780	3.6	▲ 0.9
	うち雇用保険受給者	383	162	221	434	392	▲ 11.8	▲ 2.3
就職率	27.2	26.6	27.8	24.8	29.9	2.4	▲ 2.7	
求人	新規求人数	7,128	※	※	5,996	8,635	18.9	▲ 17.5
	うち常用	6,875	※	※	5,823	8,453	18.1	▲ 18.7
	月間有効求人数(月平均)	1,675	※	※	1,410	2,110	18.8	▲ 20.6
	うち常用	1,625	※	※	1,378	2,067	17.9	▲ 21.4
充足	充足数	1,279	※	※	1,291	1,418	▲ 0.9	▲ 9.8
	うち県外から	17	※	※	9	12	88.9	41.7
	充足率	17.9	※	※	21.5	16.4	▲ 3.6	1.5

(注) 1) 新規学卒者を除き、パートタイムを含む。 2) 各欄の数値は、記載のない限り原数値である。  
3) 数値の単位は、特に表示がない限り、件、人、%又はポイント。 4) ▲印は、減少率(差)である。  
5) 平成16年11月から求職申込書における「性別」欄の記載が任意になったことに伴い、男女別の合計は男女計の値と必ずしも一致しない。  
6) 中高年齢者とは、45歳以上の者。 7) 常用とは、雇用期間の定めのない仕事、又は4か月以上の雇用期間が定められている仕事を指す。

パートタイム職業紹介状況(令和3年度計)

西尾公共職業安定所

年 月 項 目	令和3年度		令和2年度	令和元年度	対前年度 増減率	対前々年度 増減率
	計	女	計	計		
新規求職申込件数	2,344	1,646	2,295	2,206	2.1	6.3
月間有効求職者数(月平均)	1,072	708	959	804	11.8	33.3
就職件数	775	553	752	738	3.1	5.0
新規求人数	2,788	※	2,209	3,367	26.2	▲ 17.2
月間有効求人数(月平均)	632	※	510	813	23.9	▲ 22.3

障害者の職業紹介状況(令和3年度計)

項 目	計	身体障害者		知的障害者		精神障害者	その他障害者
		軽度	重度	軽度	重度		
新規求職申込件数	446	176	57	63	14	183	24
有効求職者数(月平均)	552	215	67	74	16	228	35
就職件数	100	19	7	13	4	61	7

新規求人の主要産業別状況(令和3年度計)

新 規 求 人 産 業	全 数	一 般		パ ー ト	対前年度増減率			
		うち 常用	うち 非常用		全 数	一 般	うち 常用	パ ー ト
建設業	795	738	734	57	▲ 2.5	▲ 3.0	▲ 3.5	5.6
製造業	1,868	1,365	1,338	503	27.4	24.3	23.1	36.7
食料品製造業	232	105	105	127	17.2	12.9	15.4	21.0
繊維工業	139	81	60	58	67.5	84.1	50.0	48.7
木材・木製品製造業	1	1	1	—	▲ 75.0	▲ 75.0	▲ 75.0	—
印刷・同関連業	37	5	5	32	54.2	▲ 44.4	▲ 44.4	113.3
プラスチック製品製造業	189	134	134	55	13.2	25.2	25.2	▲ 8.3
窯業・土石製品製造業	35	34	34	1	▲ 12.5	▲ 10.5	▲ 10.5	▲ 50.0
鉄鋼業	172	146	146	26	18.6	6.6	6.6	225.0
金属製品製造業	84	81	81	3	162.5	189.3	189.3	▲ 25.0
はん用機械器具製造業	232	197	197	35	47.8	49.2	49.2	40.0
電気機械器具製造業	11	7	7	4	57.1	250.0	250.0	▲ 20.0
情報通信機械器具製造業	—	—	—	—	—	—	—	—
輸送用機械器具製造業	562	451	446	111	32.9	23.6	22.2	91.4
情報通信業	—	—	—	—	▲ 100.0	▲ 100.0	—	—
情報サービス業	—	—	—	—	▲ 100.0	▲ 100.0	—	—
運輸業、郵便業	379	279	279	100	46.9	34.8	34.8	96.1
卸売業、小売業	447	227	225	220	▲ 4.3	0.4	0.4	▲ 8.7
金融業、保険業	4	3	3	1	33.3	0.0	0.0	—
宿泊業、飲食サービス業	290	80	80	210	17.4	▲ 17.5	▲ 17.5	40.0
医療、福祉	2,335	1,104	1,101	1,231	21.4	19.9	20.1	22.9
社会保険・社会福祉・介護事業	1,380	593	593	787	26.0	31.5	31.8	22.2
サービス業(他に分類されないもの)	319	248	240	71	24.1	22.8	21.8	29.1
計	7,128	4,340	4,292	2,788	18.9	14.6	14.1	26.2

(注) 1 主要産業であるため、全産業計とは一致しない。一般には臨時・季節を含む。

2 平成25年10月改定「日本標準産業分類」に基づく区分により表章したものの。

雇用保険取扱状況

西尾公共職業安定所

項目			年度			対前年度 増減率	対前々年度 増減率		
			令和3年度	令和2年度	令和元年度				
適	3月末現在適用事業所数 (所)		2,398	2,353	2,335	1.9	2.7		
	資格取得者数		6,969	6,769	8,103	3.0	▲ 14.0		
	資格喪失者数		7,420	6,782	7,541	9.4	▲ 1.6		
	離職票交付枚数 (枚)		3,582	3,886	3,755	▲ 7.8	▲ 4.6		
	うち短期特例者		20	22	23	▲ 9.1	▲ 13.0		
	3月末現在被保険者数		38,129	38,608	38,579	▲ 1.2	▲ 1.2		
	用	雇用継続給付	基本給付	受給者実人員	4,919	5,300	5,993	▲ 7.2	▲ 17.9
			支給金額	134,293,693	147,907,483	162,234,472	▲ 9.2	▲ 17.2	
		再就職給付	受給者実人員	—	—	—	—	—	
			支給金額	12,244	—	—	—	—	
育児休業		基本給付	受給者実人員	4,164	3,875	3,239	7.5	28.6	
		支給金額	483,299,563	465,388,108	371,232,470	3.8	30.2		
介護休業給付		受給者数	14	20	11	▲ 30.0	27.3		
		支給金額	2,857,861	6,265,710	2,699,264	▲ 54.4	5.9		
給付	基本手当 基本分	一般求職者給付	受給資格決定件数	1,690	2,387	1,938	▲ 29.2	▲ 12.8	
			初回受給者数	1,492	2,151	1,497	▲ 30.6	▲ 0.3	
		受給者実人員	520	728	465	▲ 28.6	11.8		
		支給金額	796,150,250	1,147,594,418	709,263,971	▲ 30.6	12.3		
	高年齢求職者給付	受給者数	464	450	323	3.1	43.7		
		支給金額	103,445,421	101,387,547	74,710,647	2.0	38.5		
	教育訓練給付	一般教育訓練給付	受給者数	101	134	114	▲ 24.6	▲ 11.4	
			支給金額	4,074,217	6,478,095	4,847,611	▲ 37.1	▲ 16.0	
		専門実践教育訓練給付	受給者数	67	61	54	9.8	24.1	
			支給金額	7,420,803	7,310,446	7,711,595	1.5	▲ 3.8	
	就職促進給付	常用就職支度手当	受給者数	6	4	2	50.0	200.0	
			支給金額	730,062	740,342	404,658	▲ 1.4	80.4	
		再就職手当	受給者数	514	676	606	▲ 24.0	▲ 15.2	
			支給金額	212,087,929	272,150,196	246,266,965	▲ 22.1	▲ 13.9	
就業促進定着手当		受給者数	185	165	133	12.1	39.1		
		支給金額	30,836,654	26,156,464	20,108,717	17.9	53.3		
就業手当	受給者実人員	5	3	1	66.7	400.0			
支給金額	2,783,396	1,823,597	865,423	52.6	221.6				

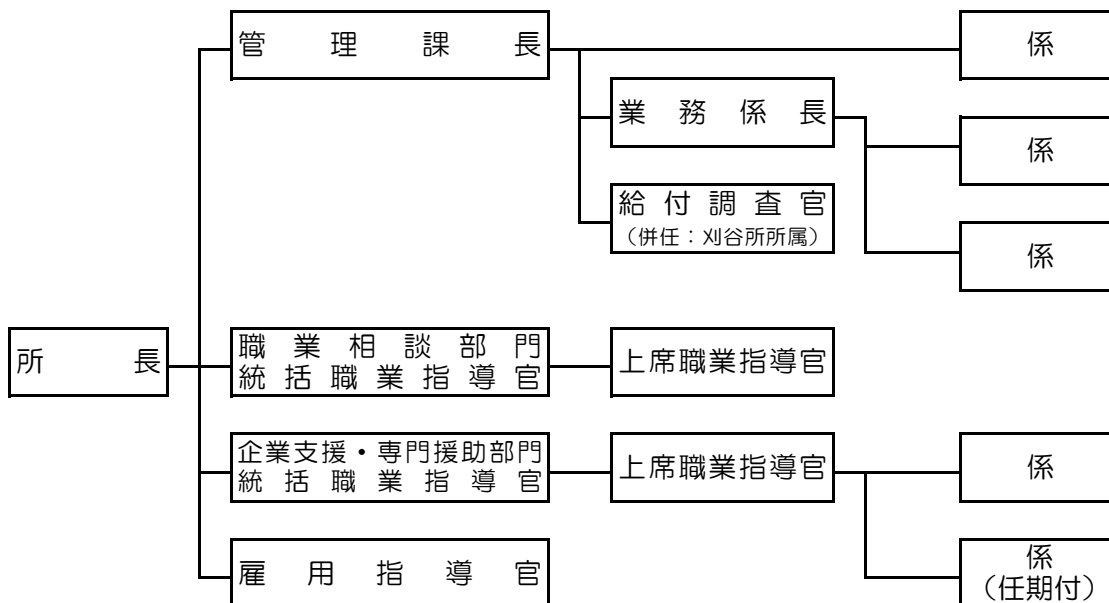
※受給資格決定件数は速報値であり、修正があり得る

各種助成金

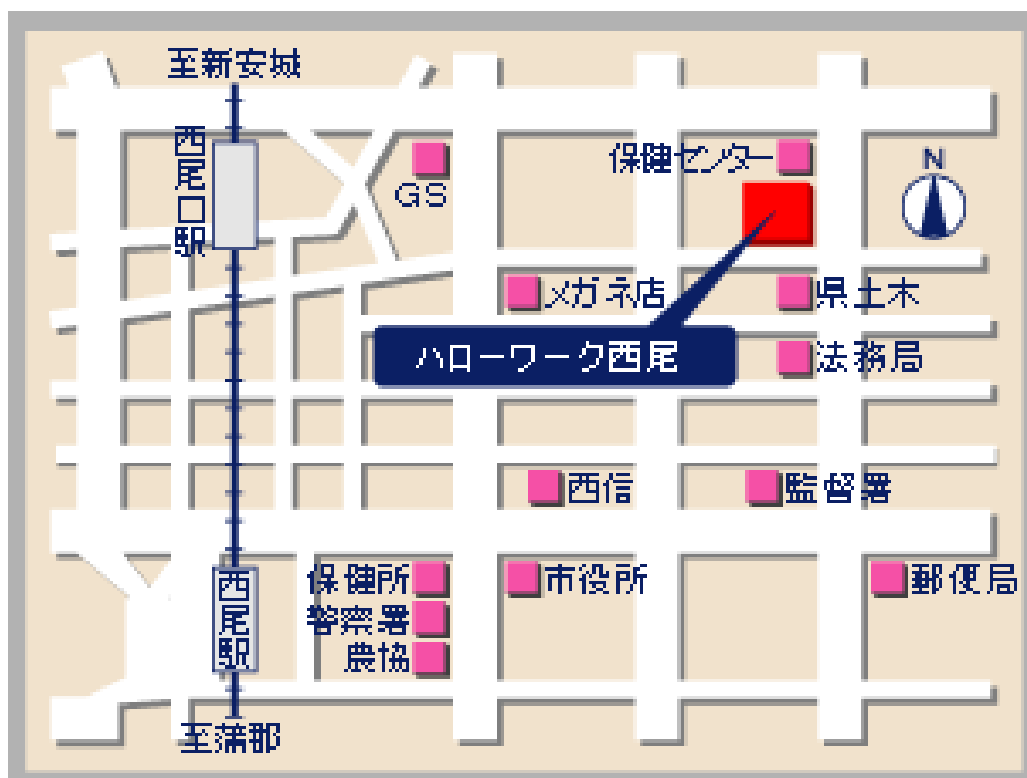
項目	年月	令和3年度累計		令和2年度累計	
		件数	支給額	件数	支給額
特定求職者雇用開発助成金		131	36,304,999	137	38,273,330
雇用調整助成金(休業)		2,916	1,801,498,734	3,539	3,877,313,004

<組織図及び庁舎位置図（令和4年4月1日現在）>

【組織図】



【案内図】



公共交通機関のご案内

名鉄西尾駅東口より徒歩15分  
名鉄西尾口駅東口より徒歩8分

所在地

〒445-0071 愛知県西尾市熊味町小松島41-1

TEL 0563-56-3622 FAX 0563-56-3624