

令和4年度  
業務概要

ハローワーク西尾  
西尾公共職業安定所

# < 管内概況 >

## 管内概況

西尾公共職業安定所は、愛知県の中央南部に位置する西尾市1市を管轄地域とし、西尾市は愛知県中央部を流れる矢作川流域の南端にあり、抹茶の産地(西尾茶)として、また「三河の小京都」として知られています。

気候温暖、風光明媚、義理と人情に厚い住みやすい地域といわれています。2011年4月に幡豆郡一色町、吉良町、幡豆町と合併し、面積は愛知県内で第8位、人口は愛知県内で第9位の市です。

## 管内の産業

西尾市は、西三河南部地域の中核的な都市として、西部は衣浦臨海工業地帯、北部は自動車関連企業を中心とする内陸工業地帯、東部は東三河臨海工業地帯に接しており、南部は国定公園である美しい三河湾をのぞみ、自然と工業が調和した地域です。古い歴史をもつ繊維(綿織物)、鋳物製造など伝統産業とともに発展し、近年は自動車関連産業の成長が目覚ましく、その中でも輸送機械は製造品出荷額で見ると、全国シェア39.2%を誇る愛知県の中で5.2%の第5位と、愛知の自動車産業を支える重要な役割を果たしています(経済産業省「2020年工業統計表(確報)」より)。

一方、日本有数の生産量を誇る抹茶やカーネーション、養殖ウナギ、アサリなど農水産物の生産拠点としても発展しています。これらの地域資源を活用した産業振興にも力を入れており、「西尾の抹茶」、「一色産ウナギ」、「三河一色えびせんべい」は、地域ブランドとしても有名です。また、西尾市では平成26年に令和5年度までの10年間を計画期間とする観光基本計画が策定され、豊富な観光資源を生かして「おもてなしの心で迎え入れる多彩な魅力がつながる観光のまち 西尾」を基本理念に定め、各種観光施策が進められています。

## 管内の名所・観光場所

西尾市には、歴史を語る多くの社寺、史跡がありますが、なかでもかつて徳川家康が必ず参拝に立ち寄ったという久麻久神社は、社殿としては県下最古のもので国の重要文化財に指定されています。また、吉良町には、忠臣蔵で有名な吉良上野介、義理と人情に生きた吉良の仁吉、人生劇場の作者、尾崎士郎らを偲ぶ史跡が数多く残されています。

**市の花** パラ(市制10周年記念に市民から公募。市民の幸せな暮らしが願われています。)

**市の木** くすのき(緑豊かな西尾市を次代に伝え美しい街づくりを目指して昭和46年に選ばれました。)

## 管内(西尾市)人口面積等

	面積	人口	世帯数
西尾市	161.22 km <sup>2</sup>	170,228人	67,391世帯

(令和5年4月1日現在) ※西尾市「令和5年度人口動向」より

# ハローワーク 業務年報

令和4年度

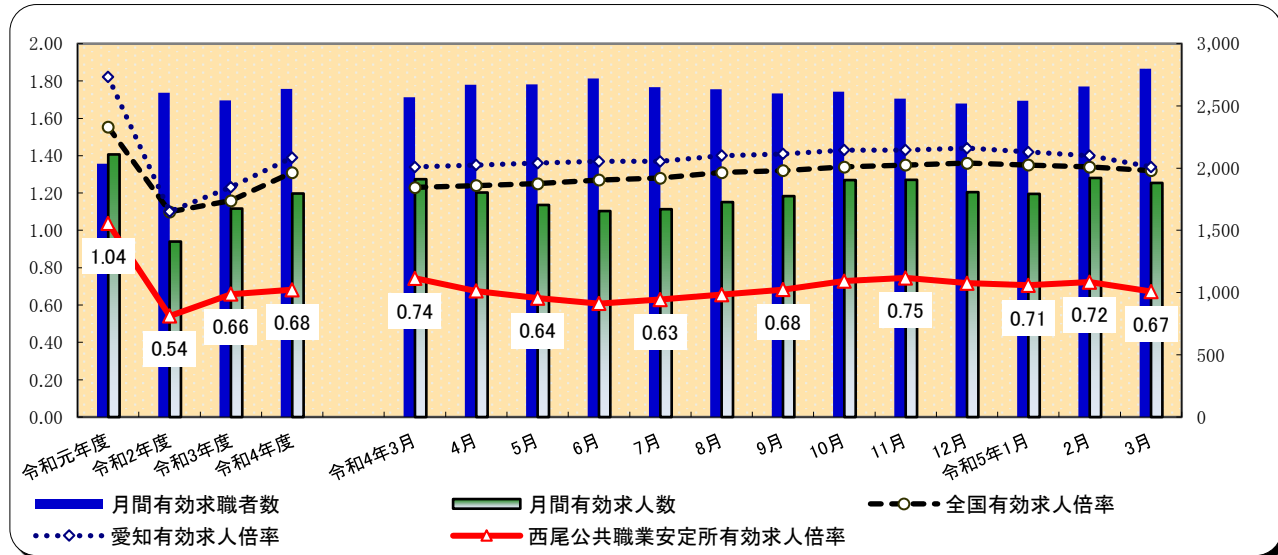
西尾公共職業安定所

項目	年月	令和4年度	令和3年度	令和2年度	対前年度増減差	対前々年度増減差
新規求人倍率		1.18	1.17	0.90	0.01	0.28
有効求人倍率		0.68	0.66	0.54	0.02	0.14
正社員有効求人倍率		0.67	0.65	0.51	0.02	0.16

(注) 正社員有効求人倍率=正社員有効求人数/常用フルタイム(一般)有効求職者数。なお、常用フルタイム有効求職者にはフルタイムの派遣労働者や契約社員を希望する者も含まれるため、厳密な意味での正社員有効求人倍率より低い値となる。

## 窓口の動き

- 求人関係** 新規求人数は7,454人で、前年度7,128人に比べて4.6%増加し、前々年度5,996人に比べて24.3%増加した。  
月間有効求人数は1,796人で、前年度1,675人に比べて7.2%増加し、前々年度1,410人に比べて27.4%増加した。
- 求職関係** 新規求職者数は6,340人で、前年度6,067人に比べて4.5%増加し、前々年度6,646人に比べて4.6%減少した。  
月間有効求職者数は2,636人で、前年度2,544人に比べて3.6%増加し、前々年度2,606人に比べて1.2%増加した。



(注) 全国及び愛知の各月有効求人倍率は季節調整値である。なお、安定所の数値は季節調整を行っていないため全て原数値である。

## 一般職業紹介状況

項目	年月	令和4年度		令和3年度	令和2年度	対前年度増減率	対前々年度増減率	
		計	男	女	計			
求職	新規求職申込件数	6,340	2,898	3,436	6,067	6,646	4.5	▲ 4.6
	うち中高年齢者	2,898	1,517	1,380	2,770	2,946	4.6	▲ 1.6
	うち雇用保険受給者	1,838	853	985	1,568	2,071	17.2	▲ 11.3
	月間有効求職者数(月平均)	2,636	1,299	1,335	2,544	2,606	3.6	1.2
紹介	うち中高年齢者	1,331	738	593	1,241	1,237	7.3	7.6
	うち雇用保険受給者	875	391	483	927	1,169	▲ 5.6	▲ 25.1
	紹介件数	5,139	2,405	2,731	5,430	6,235	▲ 5.4	▲ 17.6
就職	うち中高年齢者	2,400	1,225	1,175	2,396	2,891	0.2	▲ 17.0
	うち雇用保険受給者	1,014	462	552	1,059	1,467	▲ 4.2	▲ 30.9
	就職件数	1,582	659	923	1,653	1,651	▲ 4.3	▲ 4.2
求人	うち中高年齢者	737	337	400	773	746	▲ 4.7	▲ 1.2
	うち雇用保険受給者	359	153	206	383	434	▲ 6.3	▲ 17.3
	就職率	25.0	22.7	26.9	27.2	24.8	▲ 2.2	0.2
充足	新規求人数	7,454	※	※	7,128	5,996	4.6	24.3
	うち常用	7,276	※	※	6,875	5,823	5.8	25.0
	月間有効求人数(月平均)	1,796	※	※	1,675	1,410	7.2	27.4
充足	うち常用	1,752	※	※	1,625	1,378	7.8	27.1
	充足数	1,222	※	※	1,279	1,291	▲ 4.5	▲ 5.3
	うち県外から	11	※	※	17	9	▲ 35.3	22.2
充足率	16.4	※	※	17.9	21.5	▲ 1.5	▲ 5.1	

(注) 1) 新規学卒者を除き、パートタイムを含む。 2) 各欄の数値は、記載のない限り原数値である。  
3) 数値の単位は、特に表示がない限り、件、人、%又はポイント。 4) ▲印は、減少率(差)である。  
5) 平成16年11月から求職申込書における「性別」欄の記載が任意になったことに伴い、男女別の合計は男女計の値と必ずしも一致しない。  
6) 中高年齢者とは、45歳以上の者。 7) 常用とは、雇用期間の定めのない仕事、又は4か月以上の雇用期間が定められている仕事を指す。

パートタイム職業紹介状況(令和4年度計)

西尾公共職業安定所

項目	令和4年度		令和3年度	令和2年度	対前年度 増減率	対前々年度 増減率
	計	女	計	計		
新規求職申込件数	2,383	1,663	2,344	2,295	1.7	3.8
月間有効求職者数(月平均)	1,108	708	1,072	959	3.4	15.5
就職件数	740	545	775	752	▲ 4.5	▲ 1.6
新規求人数	2,832	※	2,788	2,209	1.6	28.2
月間有効求人数(月平均)	674	※	632	510	6.6	32.2

障害者の職業紹介状況(令和4年度計)

項目	計	身体障害者		知的障害者		精神障害者	その他障害者
		重度	軽度	重度	軽度		
新規求職申込件数	248	65	24	27	3	142	14
有効求職者数(月平均)	638	264	81	87	19	267	20
就職件数	101	27	13	19	4	46	9

新規求人の主要産業別状況(令和4年度計)

産業	新規求人				対前年度増減率			
	全数	一般		パート	全数	一般		パート
		うち常用	うち非常用			うち常用	うち非常用	
建設業	837	772	768	65	5.3	4.6	4.6	14.0
製造業	1,849	1,409	1,385	440	▲ 1.0	3.2	3.5	▲ 12.5
食料品製造業	240	124	121	116	3.4	18.1	15.2	▲ 8.7
繊維工業	156	79	58	77	12.2	▲ 2.5	▲ 3.3	32.8
木材・木製品製造業	2	1	1	1	100.0	0.0	0.0	—
印刷・同関連業	22	1	1	21	▲ 40.5	▲ 80.0	▲ 80.0	▲ 34.4
プラスチック製品製造業	220	170	170	50	16.4	26.9	26.9	▲ 9.1
窯業・土石製品製造業	45	37	37	8	28.6	8.8	8.8	700.0
鉄鋼業	147	130	130	17	▲ 14.5	▲ 11.0	▲ 11.0	▲ 34.6
金属製品製造業	58	54	54	4	▲ 31.0	▲ 33.3	▲ 33.3	33.3
はん用機械器具製造業	194	176	176	18	▲ 16.4	▲ 10.7	▲ 10.7	▲ 48.6
電気機械器具製造業	2	—	—	2	▲ 81.8	▲ 100.0	▲ 100.0	▲ 50.0
情報通信機械器具製造業	—	—	—	—	—	—	—	—
輸送用機械器具製造業	555	467	467	88	▲ 1.2	3.5	4.7	▲ 20.7
情報通信業	—	—	—	—	—	—	—	—
情報サービス業	—	—	—	—	—	—	—	—
運輸業、郵便業	394	354	354	40	4.0	26.9	26.9	▲ 60.0
卸売業、小売業	499	263	260	236	11.6	15.9	15.6	7.3
金融業、保険業	6	4	4	2	50.0	33.3	33.3	100.0
宿泊業、飲食サービス業	385	111	111	274	32.8	38.8	38.8	30.5
医療、福祉	2,387	1,140	1,137	1,247	2.2	3.3	3.3	1.3
社会保険・社会福祉・介護事業	1,387	600	599	787	0.5	1.2	1.0	0.0
サービス業(他に分類されないもの)	320	235	235	85	0.3	▲ 5.2	▲ 2.1	19.7
計	7,454	4,622	4,584	2,832	4.6	6.5	6.8	1.6

(注) 1 主要産業であるため、全産業計とは一致しない。一般には臨時・季節を含む。

2 平成25年10月改定「日本標準産業分類」に基づく区分により表章したものの。

雇用保険取扱状況

西尾公共職業安定所

項目		年度		令和4年度	令和3年度	令和2年度	対前年度 増減率	対前々年度 増減率		
		令和4年度	令和3年度							
適	3月末現在適用事業所数 (所)			2,401	2,398	2,353	0.1	2.0		
	資格取得者数			7,214	6,969	6,769	3.5	6.6		
	資格喪失者数			7,227	7,420	6,782	▲ 2.6	6.6		
	離職票交付枚数 (枚)			3,704	3,582	3,886	3.4	▲ 4.7		
	うち短期特例者			13	20	22	▲ 35.0	▲ 40.9		
	3月末現在被保険者数			38,167	38,129	38,608	0.1	▲ 1.1		
	用	雇用継続給付	高年齢	基本給付	受給者実人員	4,961	4,919	5,300	0.9	▲ 6.4
				支給金額	136,129,870	134,293,693	147,907,483	1.4	▲ 8.0	
			再就職給付	受給者実人員	—	—	—	—	—	—
				支給金額	—	12,244	—	▲ 100.0	—	
育児休業		基本給付	受給者実人員	4,289	4,164	3,875	3.0	10.7		
			支給金額	517,016,230	483,299,563	465,388,108	7.0	11.1		
介護休業給付		受給者数	23	14	20	64.3	15.0			
		支給金額	5,443,025	2,857,861	6,265,710	90.5	▲ 13.1			
給付	基本手当 基本給付	一般求職者給付	受給資格決定件数	2,052	1,690	2,387	21.4	▲ 14.0		
			初回受給者数	1,657	1,492	2,151	11.1	▲ 23.0		
			受給者実人員	536	520	728	3.1	▲ 26.4		
			支給金額	831,320,820	796,150,250	1,147,594,418	4.4	▲ 27.6		
	高年齢求職者給付	受給者数	497	464	450	7.1	10.4			
		支給金額	107,574,045	103,445,421	101,387,547	4.0	6.1			
	教育訓練給付	一般教育訓練給付	受給者数	86	101	134	▲ 14.9	▲ 35.8		
			支給金額	3,204,418	4,074,217	6,478,095	▲ 21.3	▲ 50.5		
		専門実践教育訓練給付	受給者数	72	67	61	7.5	18.0		
			支給金額	9,184,966	7,420,803	7,310,446	23.8	25.6		
	就職促進給付	常用就職支度手当	受給者数	2	6	4	▲ 66.7	▲ 50.0		
			支給金額	355,716	730,062	740,342	▲ 51.3	▲ 52.0		
		再就職手当	受給者数	542	514	676	5.4	▲ 19.8		
			支給金額	229,004,035	212,087,929	272,150,196	8.0	▲ 15.9		
		就業促進定着手当	受給者数	126	185	165	▲ 31.9	▲ 23.6		
			支給金額	20,636,453	30,836,654	26,156,464	▲ 33.1	▲ 21.1		
就業手当		受給者実人員	2	5	3	▲ 60.0	▲ 33.3			
		支給金額	1,061,927	2,783,396	1,823,597	▲ 61.8	▲ 41.8			

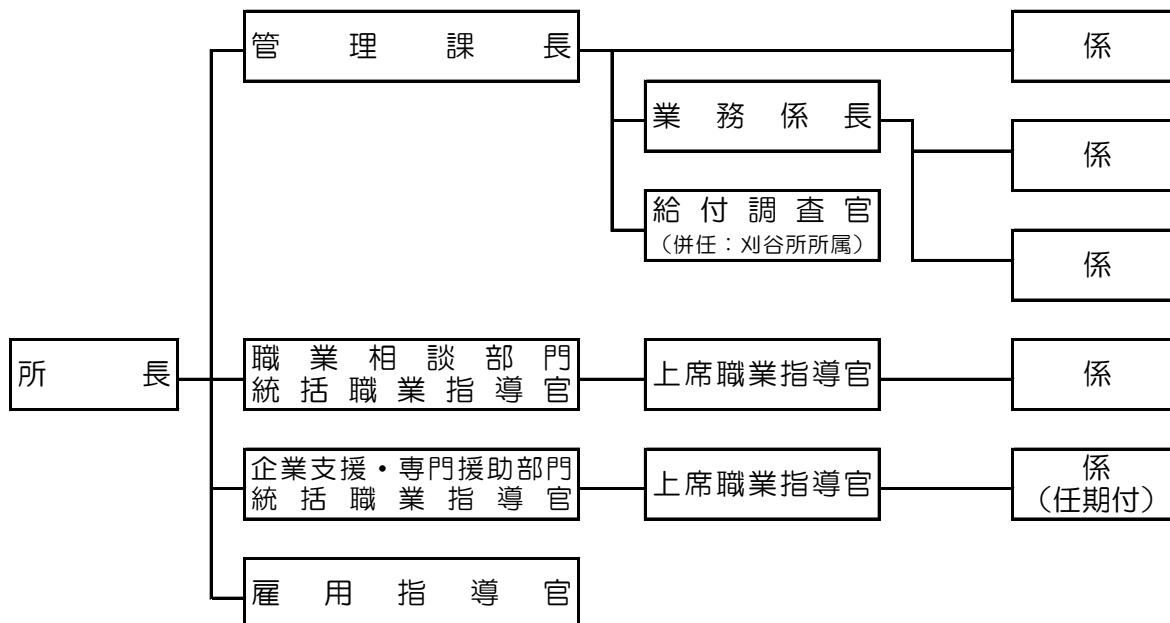
※受給資格決定件数は速報値であり、修正があり得る

各種助成金

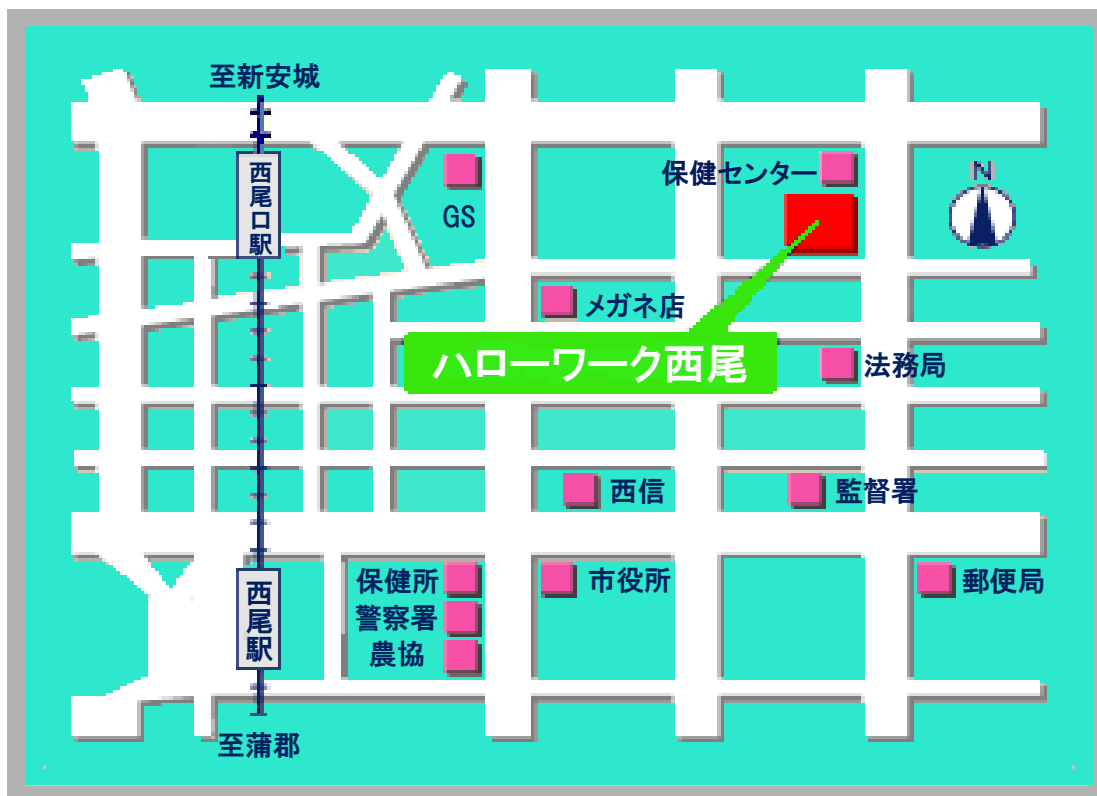
項目	年月	令和4年度累計		令和3年度累計	
		件数	支給額	件数	支給額
特定求職者雇用開発助成金		138	39,029,999	131	36,304,999
雇用調整助成金(休業)		2,036	987,213,306	2,916	1,801,498,734

<組織図及び庁舎位置図（令和5年4月1日現在）>

**【組織図】**



**【案内図】**



**公共交通機関のご案内**

名鉄西尾駅東口より徒歩15分  
 名鉄西尾口駅東口より徒歩8分

**所在地**

〒445-0071 愛知県西尾市熊味町小松島41-1  
 TEL 0563-56-3622